

DEUTSCH

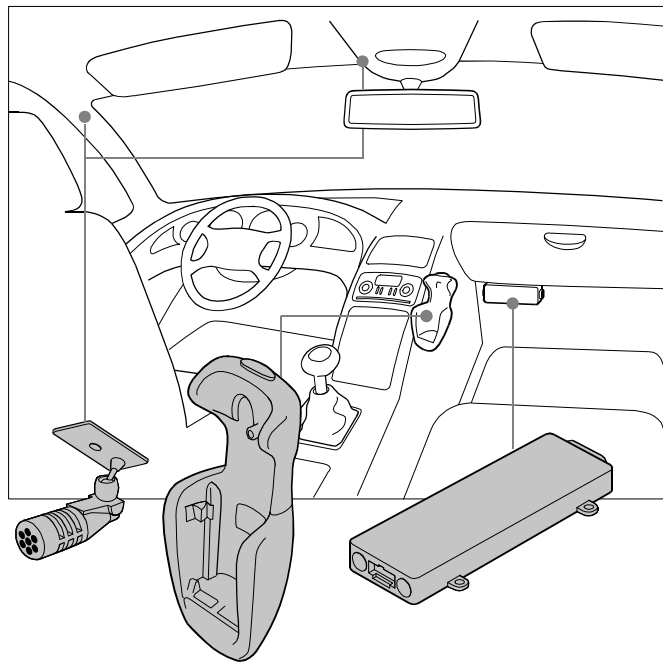
ALPINE
Car Audio and Navigation Systems

MobileHub™ für Nokia Mobiltelefone
CXA-B200NK

Installationsanweisung

NOKIA
CONNECTING PEOPLE

Copyright © Nokia Corporation 2002. Alle Rechte vorbehalten.
Version 1.0



Beschreibung des MobileHub™ für Nokia Mobiltelefone

Das MobileHub™ ist für den nachträglichen Einbau in Fahrzeuge vorgesehen. Es verbindet Ihr Mobiltelefon mit dem Alpine-Autoradio / Navigationsgerät Ihres Fahrzeuges; beide Geräte sind nicht im Lieferumfang enthalten.

Das MobileHub™ beinhaltet eine integrierte Freisprecheinrichtung für bequemes Telefonieren ohne Hörer. Es ermöglicht Ihnen, Ihr

Mobiltelefon sowohl über dessen Tastatur, als auch über Ihre Alpine-Anlage zu bedienen. Dadurch kann Ihr Mobiltelefon mit Einbauhalterung auch an einer weniger sichtbaren Stelle im Fahrzeug untergebracht werden. Die wesentlichen Display-Informationen des Mobiltelefons werden auch über das Autoradio angezeigt.

Technische Voraussetzungen

Unterstützte Alpine-Geräte

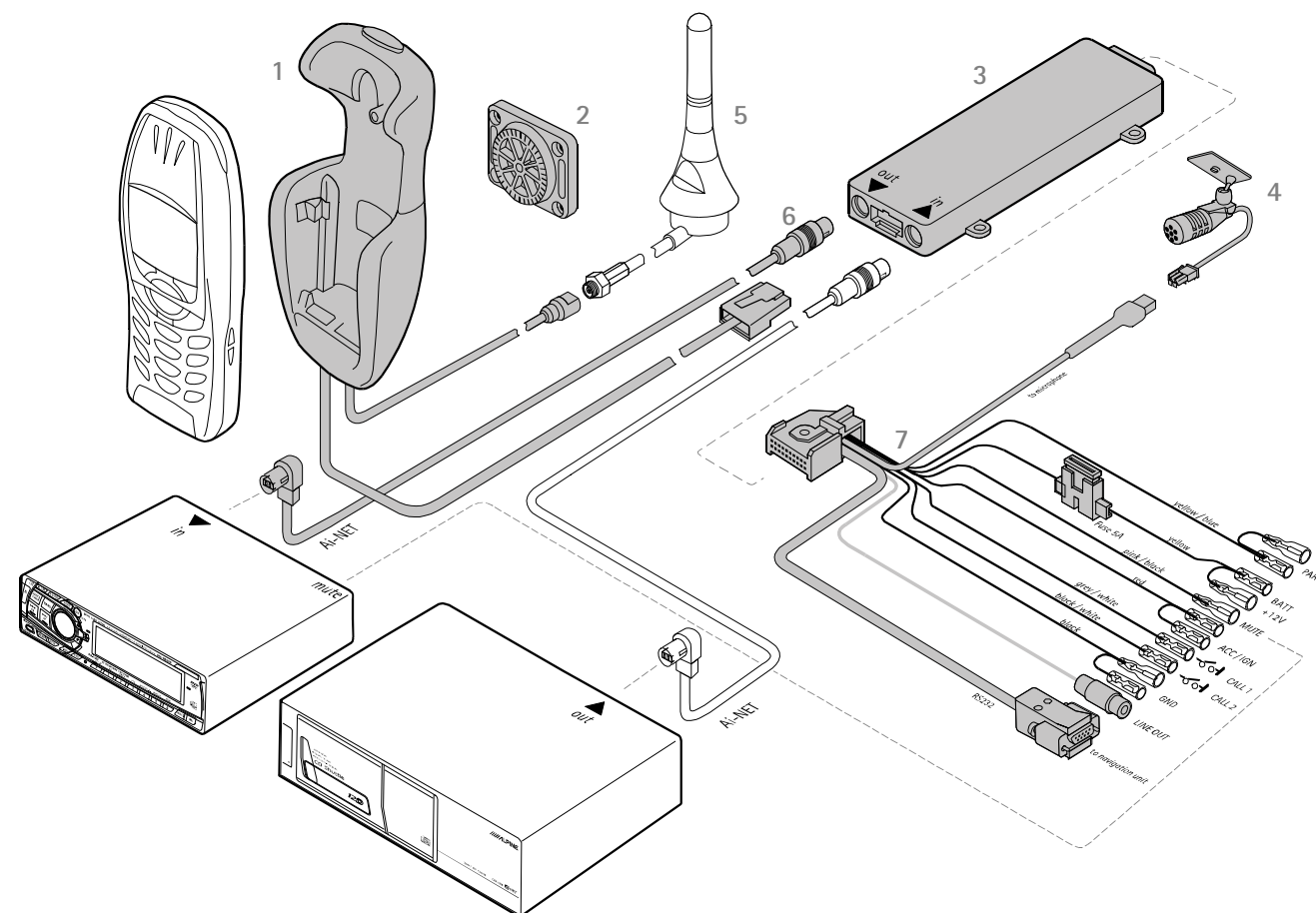
Das MobileHub™ ist für den Betrieb mit allen Ai-Net-fähigen Alpine-Geräten ab 1998 vorgesehen. Zusätzlich zur Freisprechfunktion kann beim Modell CDA-7998R der komplette Funktionsumfang genutzt werden.

Unterstützte Nokia Mobiltelefone

Das MobileHub™ ermöglicht die Verwendung folgender Mobiltelefone: Nokia 5110, Nokia 5130, Nokia 6110, Nokia 6130, Nokia 6150, Nokia 6210 und Nokia 6310.

Hinweise

Diese Installationsanweisung liefert Ihnen allgemeine Informationen zur Installation des MobileHub™. Es werden nicht alle Möglichkeiten beschrieben, da unterschiedliche Fahrzeugtypen und –Modelle unterschiedliche Installationsvoraussetzungen besitzen. Die hier aufgeführten Informationen liefern einen allgemeinen Überblick.



Montage

1 Moderne aktive Halterung MCC-1

Für den Fall, dass Sie Ihr Mobiltelefon direkt über dessen Tastatur bedienen möchten, wählen Sie die Position der Aktiv-Halterung so, dass das Display des Telefons leicht einzusehen und die Tastatur vom Fahrer leicht zu bedienen ist. Die Anschlusskabel sind wie abgebildet mit dem MobileHub™ zu verbinden.

2 Montageplatte MKU-1

Die Halterung für das Mobiltelefon ist am Armaturenbrett oder an einer anderen sorgfältig ausgewählten Stelle im Fahrzeug unter Verwendung der Montageplatte MKU-1 und des Schraubensatzes KHH-S9 anzubringen. Unter keinen Umständen darf der Fahrer durch einzelne Komponenten beim Führen des Fahrzeuges beeinträchtigt werden.

3 MobileHub™ für Nokia Mobiltelefone CXA-B200NK

Das MobileHub™ ist mit Hilfe der mitgelieferten Schrauben an einer sorgfältig ausgewählten Stelle im Fahrzeug anzubringen. Berücksichtigen Sie bei der Montage, dass noch Kabel am MobileHub™ angeschlossen werden müssen.

4 Freisprechmikrofon HFM-15

Die Position des Freisprechmikrofons so wählen, dass dies zum Mund des Fahrers zeigt und etwa 30 cm entfernt ist. Geeignete Positionen können in der Mitte beim Rückspiegel oder links von der Sonnenblende sein. Das Mikrofon sollte etwa 1 Meter von

den Fahrzeuglautsprechern entfernt sein, um eine akustische Rückkopplung zu vermeiden.

Achten Sie darauf, dass keine Luftströme auf das Mikrofon gerichtet sind. Die Verlegung des Mikrofonskabels darf nicht innerhalb des Lüftungssystems erfolgen. Die Befestigung des Freisprechmikrofons sollte mit dem beiliegenden Doppelklebeband erfolgen, das eine Geräuschübertragung von der Karosserie weitgehendst verhindert.

Die Sprachausgabe eines Telefongesprächs erfolgt über die Lautsprecher welche an der Alpine-Anlage angeschlossen sind. Sobald ein Anruf eingeht oder Sie ein Telefonat führen, wird die Audio-Quelle (Musik) stumm geschaltet und der Anrufter bzw. das Gespräch auf die Lautsprecher geschaltet.

5 GSM-Antenne (nicht im Lieferumfang enthalten)

Das MobileHub™ ist für den Anschluss einer externen GSM-Antenne vorgesehen. Es kann an deren Stelle auch eine kombinierte Antenne für Radio- und GSM-Empfang mit Frequenzweiche eingesetzt werden.

6 Ai-Net-Kabel

Über das mitgelieferte Ai-Net-Kabel kann das MobileHub™ an Geräte angeschlossen werden, die ebenfalls über einen Ai-Net-Anschluss verfügen (siehe auch Technische Voraussetzungen).

7 Systemkabel SC-6

Das Systemkabel verbindet das MobileHub™ mit der Fahrzeugelektronik und der Alpine-Anlage. Die einzelnen Leitungen sind entsprechend dem Anschlussplan anzuschließen. Bitte beachten Sie, dass die Leitung "PARK" am Handbremsenkontakt angeschlossen werden muss, da nur dadurch die volle Funktion gewährleistet ist. (Bestimmte Funktionen stehen nur bei geparktem Fahrzeug und festgezogener Handbremse zur Verfügung).

Kabel Verlegehinweis

Die Funktion der einzelnen Leitungen entnehmen Sie dem Anschlussplan. Stellen Sie sicher, dass die Kabel des MobileHub™ soweit wie möglich von den elektronischen Systemen des Fahrzeuges entfernt verlegt sind. Dadurch sollen Interferenzen vermieden werden.

Vergewissern Sie sich außerdem, dass die Kabel keinen mechanischen Belastungen ausgesetzt sind (z. B. unter den Fahrzeugsitzen oder über scharfe Kanten).

Funktionstest

Nachdem das MobileHub™ installiert worden ist, muß es auf ordnungsgemäßen Betrieb überprüft werden. Des weiteren muss überprüft und sicher gestellt werden, dass die installierten Komponenten den Fahrer nicht beim Führen des Fahrzeuges behindern.

Das MobileHub™ darf nur von einem qualifizierten Fachmann, unter Verwendung der im Kit enthaltenen Komponenten eingebaut werden. Bei Nichtbeachtung erlischt die Garantie.

Die Leitung MUTE darf nicht angeschlossen werden, wenn das MobileHub™ mit dem Alpine-Modell CDA-7998R betrieben wird.

Informationen zur Bedienung, Pflege und Wartung sowie wichtige Sicherheitsinformationen entnehmen Sie bitte der Bedienungsanleitung Ihrer Alpine-Anlage oder Ihres Mobiltelefons.

⚠ Bitte lesen Sie die folgenden Warnhinweise bevor Sie mit der Installation beginnen.

WARNHINWEISE

Bevor sie mit der Installation beginnen, stellen Sie sicher, dass die Fahrzeugbatterie für die Dauer der Installation abgeklemmt ist.

Rauchen Sie nicht und verwenden Sie kein offenes Feuer, wenn Sie am Fahrzeug arbeiten.

Stellen Sie sicher, dass elektrische Leitungen, Kraftstoff- oder Bremsleitungen, sowie die Sicherheitsausrüstung des Fahrzeuges bei der Installation nicht beschädigt werden.

Stellen Sie sicher, dass durch den Einbau von Teilen, nicht die Benutzung der Lenkung und der Bremsen, sowie der Betrieb des Fahrzeuges, beeinträchtigt werden. Vergewissern Sie sich, dass die Funktion des Airbags durch den Einbau nicht behindert wird.

Elektronische und andere hochentwickelte Systeme wie Tempomat, Airbag, Antiblockiersystem, Einspritzanlage und Navigationssystem sind ziemlich unanfällig gegenüber Fehlfunktionen, welche durch Radio- oder Funkwellen ausgelöst werden können. Sollten Sie jedoch eine Fehlfunktion oder Einschränkung der Funktionalität dieser Systeme feststellen, wenden Sie sich bitte an Ihren Fahrzeughändler.

Das MobileHub™ darf nur mit einer Betriebsspannung von 12V mit Minus an Masse betrieben werden. Die Verwendung einer anderen Spannung oder Polarität führt zur Zerstörung der Elektronik.

Das MobileHub™ sollte nicht über einen längeren Zeitraum, bei abgestelltem Motor betrieben werden. Es besteht sonst die Gefahr, dass die Fahrzeugbatterie entladen wird.

Achten Sie darauf, dass entsprechend der Zulassungsrichtlinie für mobile HF-Sendegeräte alle Personen stets einen Mindestabstand von 20 cm zur Antenne einhalten.

Bedienung

Die Bedienung des Mobiltelefons kann sowohl über die Tastatur des Nokia Mobiltelefons, als auch über die Alpine-Anlage erfolgen. Die Darstellung der wesentlichen Displayinformationen des Mobiltelefons werden auch über das Autoradio oder Navigationsgerät angezeigt. Solange das Telefon in der Halterung steckt, können Telefonate nur unter Verwendung der Freisprecheinrichtung und über die an der Anlage angeschlossenen Lautsprecher erfolgen.

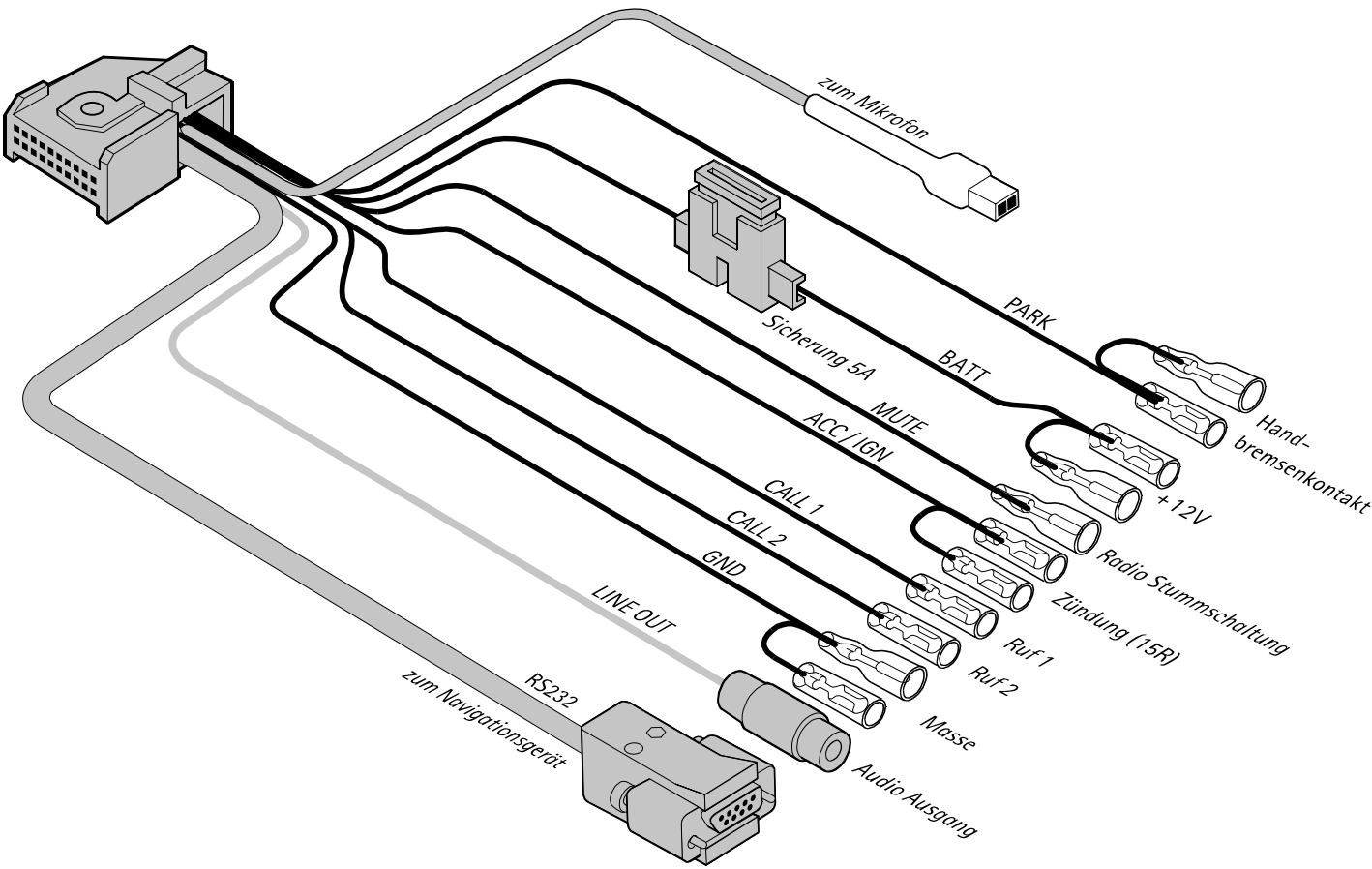
Die Funktionen Ihres Nokia Mobiltelefons entnehmen Sie bitte der Bedienungsanleitung. Die Bedienung des Mobiltelefons über Ihre Alpine-Anlage entnehmen Sie bitte der Bedienungsanleitung des entsprechenden Alpine-Gerätes bzw. folgen den Informationen auf dem Display des Autoradios oder Navigationsgerätes.

Anschlussbelegung

Bezeichnung	Funktion
PARK	Massekontakt bei gezogener Handbremse
BATT	Batterispannung +12V (Kl. 30)
MUTE	Radio-Stummschaltung
ACC / IGN	Zündung Ein
CALL 1, 2	Rufaufbau zu einer vordefinierten Nummer, nur in den USA
GND	Fahrzeugmasse (Kl. 31)
LINE OUT	Audio Ausgang
MIC	Mikrofoneingang
RS 232	zum Navigationsgerät

Lieferumfang

- (1) MCC-1 moderne aktive Halterung
- (2) MKU-1 Montageplatte
KHH-S9 Schraubensatz
- (3) CXA-B200NK MobileHub™ für Nokia Mobiltelefone
- (4) HFM-15 Freisprechmikrofon
- (6) Ai-Net-Kabel
- (7) SC-6 Systemkabel
Installationsanweisung



SVENSKA

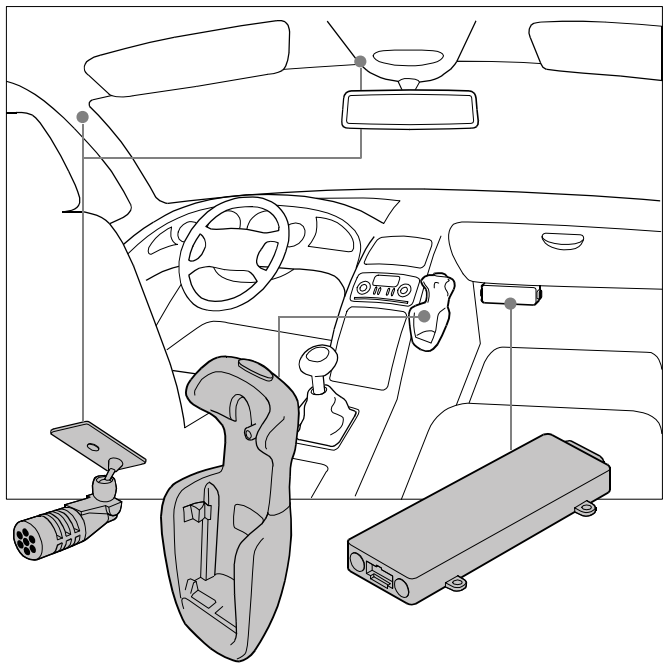
ALPINE
Car Audio and Navigation Systems

MobileHub™ till Nokia mobiltelefoner
CXA-B200NK

Installationshandledning

NOKIA
CONNECTING PEOPLE

Copyright © Nokia Corporation 2002. Alla rättigheter förbehållna.
Utgåva 1.0



Beskrivning av Nokia mobiltelefonurtag till Nokia mobiltelefoner
Mobiltelefonurtaget är avsett för efterhandsmontering i fordon. Denna sats kopplar ihop mobiltelefonen med en Alpine-anläggning i ditt fordon som inte ingick i leveransen.

Mobiltelefonurtaget har ett integrerat handsfree-system som gör att du kan ringa bekvämt utan lur. Nu kan du styra mobiltelefon

antingen via telefonens knappsats, bilradion eller navigationssystemet. Tack vare detta kan din mobiltelefon med hållare placeras på en mindre synlig plats i fordonet. Viktig information på mobilens display visas även via bilradion eller navigationssystemet.

Tekniska förutsättningar

Alpine-apparater som stöds

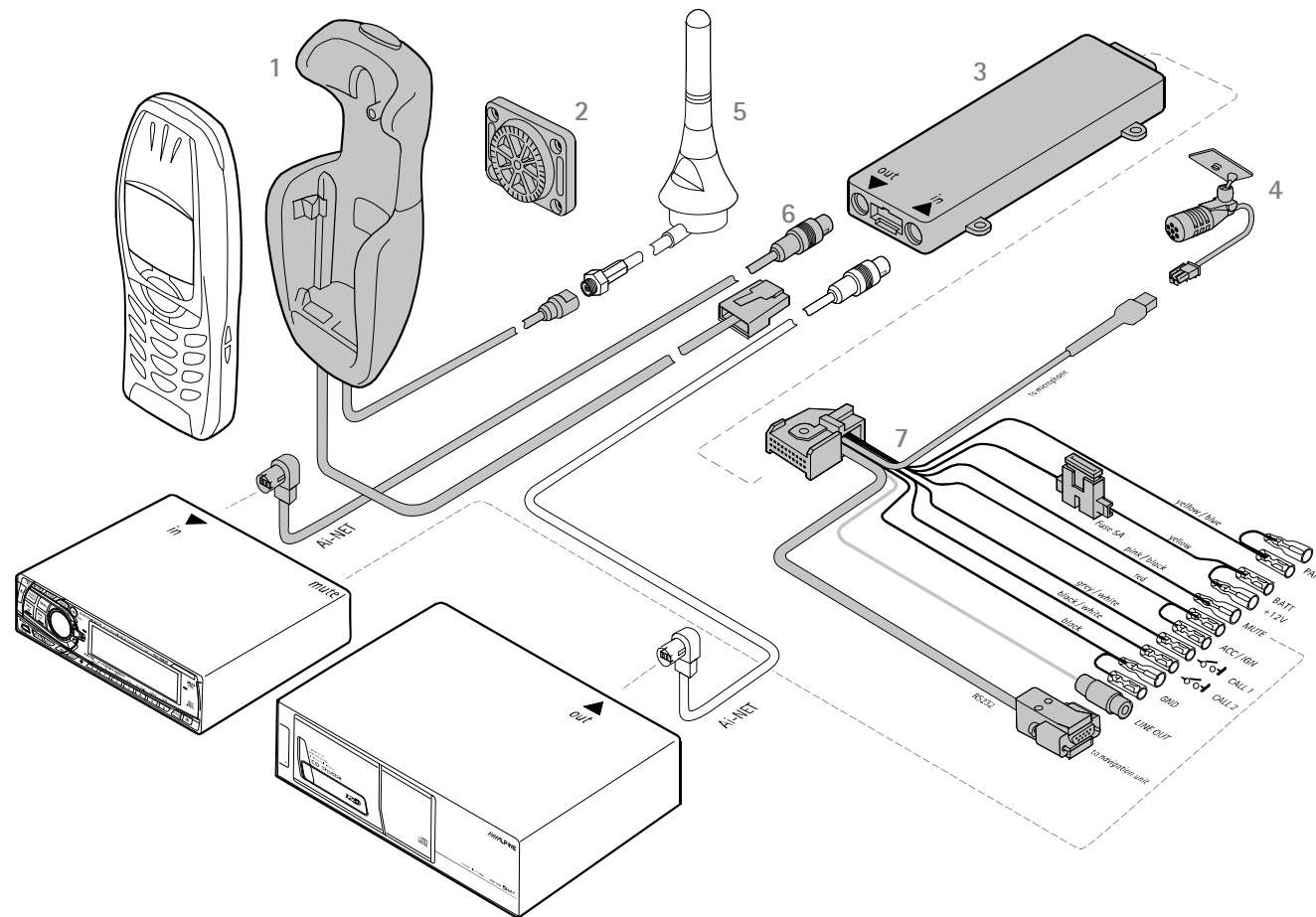
Nokia mobiltelefonurtag är avsett för användning tillsammans med Ai-Net-kompatibla Alpine-apparater (från och med 1998). Om du använder CDA-7998 Reller en nyare modell kan du använda alla funktioner inklusive hands-freefunktionen.

Nokia mobiltelefoner som stöds

Mobiltelefonurtaget kan användas tillsammans med följande Nokia mobiltelefoner:
Nokia 5110, Nokia 5130
Nokia 6110, Nokia 6130, Nokia 6150
Nokia 6210
Nokia 6310

Anmärkningar

I denna installationshandledning får du allmän information om installationen av mobiltelefonurtaget. Alla möjligheter beskrivs inte i och med att olika fordonstyper och fordonmodeller har varierande förutsättningar för installationen. Den information som presenteras här ger en allmän översikt.



Monteringsanvisningar

1 Aktiv hållare MCC-1

Om du vill styra din mobiltelefon direkt via dess knappsats skall du välja en placering av den aktiva hållaren som gör att föraren lätt kan se och använda telefonens display och knappsats. Anslut kablarna till mobiltelefonurtaget enligt anvisningarna i illustrationen.

2 MKU-1 monteringsplatta

Använd de levererade skruvarna i satsen KHH-S9 och MKU-1 monteringsplatta för att fästa mobiltelefonens hållare i bilen. Välj en lämplig plats på instrumentbrädan eller konsolen. Enheten får under inga omständigheter påverka förarens möjligheter att köra fordonet på ett säkert sätt.

3 MobileHub™ till Nokia mobiltelefoner CXA-B200NK

Använd de levererade skruvarna för att montera mobiltelefonurtaget på en lämplig plats som tillåter anslutning av kablar på anordningens sidor. Anslutningskablarna skall kopplas till elektronikboxen på det sätt som framgår av bilden.

4 Handsfree-mikrofon HFM-15

Handsfree-mikrofonen skall placeras så att den är riktad mot förarens mun på ett avstånd av cirka 30 centimeter. Lämpliga placeringar kan vara på mitten under backspeglén eller till vänster av solskyddet. Mikrofonen måste vara placerad ungefär 1 meter

från fordonets högtalare för undvika akustisk rundgång.

Se till att inga luftflöden riktas mot mikrofonen. Mikrofonkabeln får inte placeras i ventilationssystemet. Fastsättningen av handsfree-mikrofonen skall göras med den bifogade dubbelsidiga tejpén. Detta hindrar, i den mån det är möjligt, överföring av ljud från karossen.

Högtalarljudet under telefonsamtalet går ut via bilradions högtalare. När ett samtal tas emot, eller om du för ett samtal, stängs ljudkällans ljud (musik) av och ringsignalen resp. samtalet kopplas över till bilradions högtalare.

5 GSM-antenn (ingår inte i leveransen)

Mobiltelefonurtaget är avsett för anslutning till en extern GSM-antenn. Det går också att använda en kombinerad antenn för Radio- och GSM-mottagning med fördelningsfilter.

6 Ai-Net-kabel

Den Ai-Net-kabel som levereras tillsammans med mobiltelefonurtaget gör att du kan ansluta mobiltelefonurtaget till all utrustning som stöder Ai-Net (se Tekniska krav).

7 Systemkabel SC-6

Systemkabeln ansluter mobiltelefonurtaget till fordonets elektronik och Alpine-anläggningen. De olika ledningarna skall anslutas i enlighet med kopplings-schemat. Se till att kabeln PARK ansluts till handbromskontakten så att du kan utnyttja alla tillgängliga funktioner. (Vissa funktioner är endast tillgängliga när bilen är parkerad och handbromsen är åtdragen.)


Anvisningar för dragningen av kabeln

De olika ledningarnas funktion framgår av kopplings-schemat. Se till att kablarna till mobiltelefonurtaget i så stor utsträckning som möjligt dras på annan plats än fordonets elektroniska system. Detta görs för att undvika störningar. Kontrollera dessutom att kablarna inte utsätts för mekaniska påfrestningar (t.ex. under fordonets säten eller mot vassa kanter).

Mobiltelefonurtaget får endast monteras av en kvalificerad expert som använder sig av de komponenter som ingår i satsen. Om detta inte respekteras upphör garantin att gälla.

MUTE-kabeln får inte anslutas om MobileHub™ används med CDA-7998R.

Information om användning, skötsel och underhåll samt viktiga upplysningar om säkerheten finns i bruksanvisningen till din Alpine-anläggning eller din Nokia-telefon.

 *Läs följande varningar innan du påbörjar installationen*

VARNINGAR

Se till att fordonets batteri är fränkopplat under den tid installationsarbetet varar innan du påbörjar installationen.

Rök inte och använd inte öppen låga eller oskyddad lampa vid arbeten i fordonet.

Se till att elektriska ledningar, bränsle- och bromsledningar samt fordonets säkerhetsutrustning inte skadas vid installationen.

Funktionstest

När mobiltelefonurtaget är installerat måste man kontrollera att funktionen är riktig. Dessutom måste man kontrollera och se till att de installerade komponenterna inte hindrar förarens möjligheter att köra fordonet på ett säkert sätt.

Användning

Med mobiltelefonurtaget kan du använda din mobiltelefon antingen via Nokia-mobiltelefonens knappsats, Alpine-bilradion eller Alpine-navigationssystemet. Presentationen av viktig information på mobilens display görs även via bilradion eller navigationssystemet. Telefonsamtal kan endast göras via handsfree-systemet och via bilradions högtalare.

Din mobiltelefons olika funktioner framgår av bruksanvisningen från Nokia. Hur du använder telefonen via Alpine-anläggningen framgår av bruksanvisningen till den aktuella Alpine-apparaten. Du kan också följa informationen på bilradions eller navigationssystemets display.

Se till att monteringen av satsens delar inte påverkar användningen av styrningen och bromsarna samt körningen av fordonet. Kontrollera att krockkuddens funktion inte hindras av monteringen.

Elektroniska och andra högteknologiska system som farthållare, krockkudde, låsningsfria bromsar, insprutnings- och navigationssystem är inte särskilt känsliga för fel som kan utlösas av radiovågor som kommer från mobiltelefonurtaget. Om du ändå upptäcker ett fel eller en begränsning i dessa systems funktion skall du vända dig till din fordonshandlare.

Mobiltelefonurtaget får endast drivas med en driftspänning på 12 V med minusjord. Användning av annan spänning eller polaritet leder till att elektroniken förstörs.

Mobiltelefonurtaget skall inte användas under en längre tid med avstängd motor. Om detta görs finns det en risk att fordonets batteri laddas ur.

För att kunna hörsamma bestämmelserna för RF-exponering för mobila sändare måste ett avstånd på minst 20 cm upprätthållas mellan antennen och alla personer.

Koppling schema

Knapp PARK	<i>Funktion</i> Jordkontakt när handbromsen är åtdragen
BATT MUTE ACC / IGN CALL 1, 2	Batterispänning +12V Radion är tyst Tändningen är på Samtal kopplas till förvalt nummer Gäller endast i USA
GND LINE OUT MIC RS 232	Jord Audioutgång Mikrofoningång Gränssnitt till navigationssystemet

Leveransomfång

- (1) MCC-1 avancerad aktiv bilhållare
 - (2) MKU-1 monteringsplatta KHH-S9 skruvsats
 - (3) MobileHub™ till Nokia mobiltelefoner CXA-B200NK
 - (4) HFM-15 handsfree-mikrofon
 - (6) Ai-Net-kabel
 - (7) SC-6 Systemkabel
- Installationshandbok

