

you can
Canon

SCANNERS DE DOCUMENTS
DÉPARTEMENTAUX

DR-3080CII
DR-3060

Choisissez une solution de
numérisation souple et très fiable





Scanners de table compacts et conviviaux vous assurant des résultats exceptionnels

La nouvelle génération de scanners Canon DR-3080CII et DR-3060 garantit vitesse et flexibilité dans un format ultra compact tout en proposant une série de fonctions uniques améliorant la manipulation et l'efficacité. Bien armés pour faire face aux demandes les plus exigeantes, ces deux appareils offrent des modes de numérisation flexibles, une vitesse accrue, une qualité d'image optimisée et des opérations simplifiées. Le DR-3060 numérise les images en nuances de gris ou en noir et blanc, tandis que le DR-3080CII propose en plus un scannage en 24 bits couleur, avec deux interfaces au choix (SCSI III et USB 2.0 High Speed).

NUMÉRISATION HAUTE VITESSE

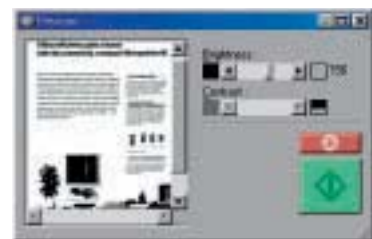
Le DR-3060 et le DR-3080CII sont dotés de nombreuses options qui vous permettent de créer les fichiers d'images les mieux adaptés à vos besoins.

Vous pouvez ainsi numériser les documents de texte standard en mode noir et blanc (binaire), à une vitesse atteignant 40 ppm (ou 80 images par minute en recto-verso). Si votre document contient des photos, vous obtiendrez de meilleurs résultats avec le mode diffusion d'erreurs ou échelle de gris 256 nuances. De plus, le DR-3080CII offre un mode 24 bits couleur pour le recto ou le recto-verso. Cet ensemble de technologies innovantes garantit un débit rapide quelle que soit la tâche de numérisation, en couleurs ou en niveaux de gris.



UTILISATION SIMPLE ET CONVIVIALE

Un « panneau de numérisation » à l'écran simplifie l'utilisation et fait gagner un temps précieux en permettant de modifier les réglages et même de séparer des processus. Lorsqu'un lot comprend à la fois des documents recto et recto-verso, une fonction d'« élimination des pages blanches » détecte et supprime automatiquement les pages ne contenant aucune information. D'autres fonctions conviviales incluent jusqu'à 20 réglages des préférences de l'utilisateur et un mode d'aide pratique.



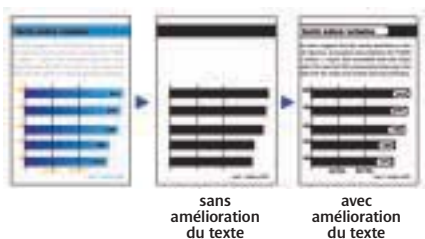
GAIN DE TEMPS GRÂCE AU MODE « PRESCAN »

La fonction « prescan » permet de gagner du temps dans le traitement de lots de documents en simplifiant le paramétrage du scanner. L'opérateur visionne la première page du document et règle le contraste et la luminosité en évaluant simultanément l'impact produit sur l'image. Le réglage est ensuite appliqué à l'ensemble du lot de documents sans qu'il soit nécessaire de numériser la première page une seconde fois. Cette fonction est également disponible pour le scannage en noir et blanc.

PRISE PAPIER PERFORMANTE

La capacité d'alimentation élevée des scanners Canon garantit un chargement durable, souple et sûr du papier, en numérisation recto/recto-verso et pour tous les formats jusqu'au B4. Le DR-3080CII est même capable de prendre en charge des formats plus grands, étant doté de la fonction « Folio » qui permet de numériser des documents entre B4 et A3. Il vous suffit de plier votre document en deux et de l'introduire dans l'appareil, qui numérise les deux côtés de la feuille, puis les réunit pour reconstituer une seule image.

Le DR-3080CII dispose d'un mode avancé d'amélioration du texte.



LISIBILITÉ AMÉLIORÉE DES TEXTES DIFFICILES

Lorsqu'on numérise à des fins de gestion documentaire, rien n'est plus important que la parfaite lisibilité des images. Le DR-3080CII propose donc un mode d'amélioration avancé du texte qui optimise les images en noir et blanc et augmente considérablement la qualité des fichiers d'images acquis dans de mauvaises conditions, par exemple des documents avec fonds colorés, des textes aux couleurs claires ou des formulaires remplis au crayon.

UNE LARGE GAMME D'APPLICATIONS

Les scanners DR-3060 et DR-3080CII sont livrés de base avec les pilotes ISIS™ et TWAIN® ainsi que CapturePerfect pour Windows® 98/ ME/NT/2000/XP. Ces appareils fonctionnent donc avec un grand nombre d'applications logicielles pour répondre parfaitement à vos besoins de gestion documentaire.

L'ENDOSSEUR, UN ACCESSOIRE UTILE

En option, un endosseur est disponible pour tamponner automatiquement le verso de chaque document et y inscrire la date. Autre accessoire pratique : le kit de rouleaux de rechange qui garantit une alimentation papier parfaite pendant toute la durée de vie du scanner.

DR-3060 et DR-3080CII : fonctionnalités et avantages

Prise en charge du recto-verso 24 bits couleur* et de 256 niveaux de gris

Haute vitesse, grande qualité de numérisation

Numérisation recto/recto-verso jusqu'au format B4

Numérisation folio (B4 à B3)*

Mode « prescan » pratique

Suppression des couleurs RVB*

Fonction d'élimination des pages blanches

Orientation des images par logiciel

Panneau de numérisation à l'écran convivial

Support papier NCR

Double interface SCSI III / USB 2.0*

Paquet de logiciels : pilotes ISIS™, TWAIN®, CapturePerfect

Label « Energy Star »

** DR-3080CII seulement*



Spécifications des DR-3080CII et DR-3060

Type Capteur d'images	Scanner de documents de bureau Capteur contact (CMOS CIS) Résolution optique 300 ppp	Type de document CAD	Papier normal, papier NCR et papier perforé 10 mm (environ 100 feuilles de 80 g/m ²)
Source lumineuse	DR-3080CII : DEL RVB sur 1 ligne pour le recto et le verso DR-3060 : DEL jaune-vert sur 1 ligne pour le recto et le verso	Détection du format papier	Par pilotes
Modes de numérisation	Noir et blanc (binaire) : 300 x 300 à haute vitesse, 300 x 300, 240 x 240, 200 x 200 ppp (recto/recto-verso) 256 niveaux de gris : 300 x 300 à haute vitesse, 300 x 300, 240 x 240, 200 x 200 ppp (recto/recto-verso) Amélioration du texte : 300 x 300 à haute vitesse, 300 x 300, 240 x 240, 200 x 200 ppp (recto/recto-verso) Diffusion d'erreurs : 300 x 300 à haute vitesse, 300 x 300, 240 x 240, 200 x 200 ppp (recto/recto-verso) Couleur 24 bits : 100 x 100, 200 x 200 ppp (recto/recto-verso) (DR-3080CII seulement)	Sortie des documents	A l'envers en 10 mm (environ 100 feuilles de 80 g/m ²)
Vitesses de numérisation (portrait A4, binaire)	300 x 300 ppp à haute vitesse : 40 ppm (recto), 80 ipm (recto-verso) 200 x 200 ppp : 30 ppm (recto), 60 ipm (recto-verso) 240 x 240 ppp : 25 ppm (recto), 50 ipm (recto-verso) 300 x 300 ppp : 20 ppm (recto), 40 ipm (recto-verso)	Interfaces	DR-3060 : SCSI II DR-3080CII : SCSI III, USB 2.0 High Speed
Résolution de numérisation	300 x 300, 300 x 150, 240 x 240, 200 x 200 ppp	Logiciels	Pilotes ISIS/TWAIN, CapturePerfect
Modes d'alimentation des documents	Normal/auto/manuel	Autres fonctions	Comptage seulement Numérisation de secteurs Orientation des images par logiciel Suppression des couleurs RVB (DR-3080CII seulement)
Dimensions du document	Largeur : 55-257 mm Longueur : 70-364 mm Épaisseur : alimentation automatique 0,06-0,15 mm alimentation manuelle 0,05-0,20 mm	Dimensions (l x p x h)	Chargeur fermé : 344 x 280 x 191 mm Chargeur ouvert : 344 x 555 x 191 mm
		Poids	8,1 kg
		Accessoires en option	Endosseur ED500 Kit de rouleaux de rechange Rouleaux d'encre
<p><small>*Tous les noms de produits et/ou de sociétés sont des marques déposées et/ou commerciales appartenant à leurs propriétaires respectifs sur leurs marchés et/ou dans leur pays. Toutes les performances indiquées ont été mesurées en laboratoire par Canon Inc., Japon. Canon se réserve le droit de modifier les spécifications sans préavis.</small></p>			

you can
Canon

Canon Electronics
www.canon.com

Canon Europa N.V.
www.canon-europe.com

Canon Belgium NV/SA
Bessenveldstraat 7
1831 Diegem
Tél. : 02 722 04 11
Fax : 02 721 32 74
www.canon.be

Canon (Suisse) SA
Industriestrasse 12
CH-8305 Dietlikon
Fax : 01 835 64 68
www.canon.ch
info@canon.ch

Canon Luxembourg sa
rue de sloncs, 21
L-1818 Howald
Tel 352 48 47 96 -1
Fax 352 48 98 79
www.canon.lu

