

Scanners compatibles pour Macintosh™

DR-2010M / DR-2510M
VITESSE ET HAUTE QUALITE
POUR GROUPE DE TRAVAIL

you can*




imageFORMULA

Canon

* Bien sûr vous pouvez



Compacité pour des performances inégalées

Rapidité de numérisation et simplicité d'utilisation sont les atouts majeurs pour les groupes de travail. Les DR-2010M et DR-2510M offrent aux utilisateurs Macintosh™ la qualité et les performances inégalées des scanners couleur Canon. De plus, leur fiabilité reconnue donnera entière satisfaction aux utilisateurs les plus exigeants.

Design compact, et hautes performances

Les DR-2010M et DR-2510M sont des scanners très compacts. Leurs dimensions réduites permettent de leur trouver une place dans tous les espaces de travail. Pouvant traiter des volumes jusqu'à 1500 pages par jour, les DR-2010M et DR-2510M deviennent, au quotidien, un partenaire indispensable dans la numérisation des documents.

Productivité et fiabilité sans concession

Le DR-2010M offre une vitesse jusqu'à 20 ppm (40 ipm en mode recto verso), et le DR-2510M une vitesse jusqu'à 25 ppm (50 ipm en mode recto verso).

Equipés de la technologie innovante des capteurs d'image CIS de Canon, les DR-2010M et DR-2510M numérisent à vitesse constante, que les documents soient en noir et blanc, en niveaux de gris ou en couleur. Cette technologie permettant une productivité élevée associée à un haut niveau de fiabilité, les scanners DR-2010M et DR-2510M constituent une solution de choix pour les groupes de travail amenés à numériser et traiter d'importants volumes de documents. Et pour renforcer la productivité, les tâches récurrentes peuvent être exécutées par simple appui sur un bouton de mémoire de travaux pour permettre de simplifier l'utilisation et encore gagner du temps.



MODE RECTO



MODE RECTO VERSO



MODE RECTO



MODE RECTO VERSO

DR-2010M Portrait A4 - 200 ppp



MODE RECTO



MODE RECTO VERSO



MODE RECTO



MODE RECTO VERSO

DR-2510M Portrait A4 - 200 ppp

Grâce à leur technologie innovante, les scanners Canon sont jusqu'à 50% plus efficaces que les modèles équivalents.

Une qualité d'image irréprochable

Quelques soient les documents à numériser, qu'ils comportent des arrières plans, du texte à faible contraste (par exemple au crayon), des fonds clairs ou en demi-teinte, les images obtenues offrent une très grande netteté grâce aux systèmes de suppression des fonds de couleur, d'élimination de la transparence et de renforcement des contrastes. Dotés d'une résolution jusqu'à 600 ppp, de la détection automatique de format et d'orientation du texte, du redressement d'image, les fichiers images obtenus sont directement exploitables sans retraitement. Leur entrée dans le cycle du document de l'entreprise est immédiat, et procure un réel gain de temps.

Economie d'énergie

Les économies d'énergie et la réduction des coûts constituent aujourd'hui de véritables enjeux pour les entreprises. Les scanners DR-2010M et DR-2510M ont été conçus pour y répondre. Conforme à la norme Energy Star, la technologie innovante de Canon vous garantit des scanners jusqu'à 50 % plus efficaces que les modèles équivalents. Les DR-2010M et DR-2510M peuvent également être configurés pour s'allumer ou s'éteindre automatiquement en même temps que le Mac auquel ils sont connectés, évitant ainsi de les laisser involontairement en fonctionnement, ce qui vous aide à réduire la consommation globale d'énergie, et à réduire les coûts.

Gestion polyvalente des documents

Les DR-2010M et DR-2510M disposent d'un trajet papier rectiligne et d'un système à rouleau retard, gages d'une alimentation et d'une séparation papier extrêmement fiables. Il est aisé de numériser en un lot de pages de formats différents comptant jusqu'à 50 feuilles. Dans ce cas, la détection de double alimentation par ultrasons sur le DR-2510M garantira une numérisation sans faille.

Les utilisateurs apprécieront !

La polyvalence de gestion des documents est au rendez-vous, du A4 à la carte de visite, mais aussi les cartes plastifiées et embossées, et même les documents jusqu'au format A3 (plié) peuvent être numérisés, avec le mode folio.

Numérisation simplifiée

Pour une productivité accrue et une simplification des travaux récurrents, les DR-2010M et DR-2510M sont équipés de trois boutons de tâche personnalisables et d'applications puissantes permettant une numérisation simplifiée.

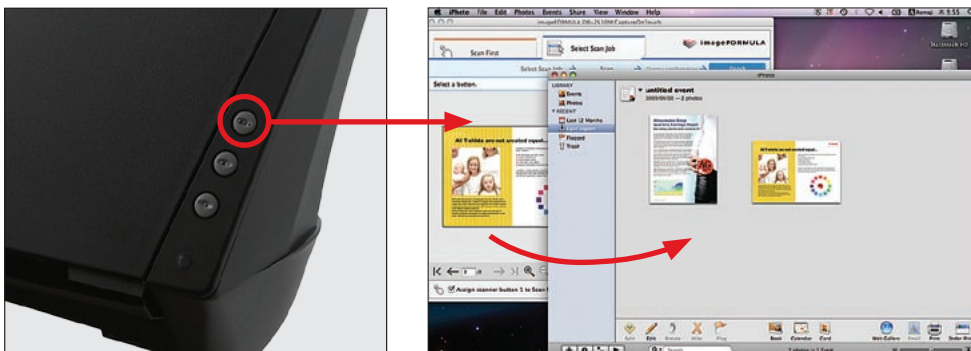
Pilote TWAIN : le pilote TWAIN inclus se connecte facilement aux applications Mac, telles que iPhoto et ImageCapture pour une connectivité immédiate.

CaptureOnTouch : optimise la productivité des utilisateurs grâce à une interface graphique simple et efficace. Deux méthodes de numérisation simples sont disponibles :

- **Numériser d'abord** : l'utilisateur numérise d'abord un document avant de sélectionner le format de fichier et la destination.
- **Tâche de numérisation** : fonction utilisée pour exécuter rapidement et facilement des tâches prédéfinies où tous les paramètres du scanner et de destination des fichiers ont été préconfigurés, améliorant l'efficacité de la numérisation.

Presto! PageManager : logiciel de classement simple efficace qui vous permet de stocker, d'organiser et d'éditer vos documents numériques.

Presto! BizCard Reader : convertit rapidement et facilement les données des cartes de visite en une base de données numérique pratique, consultable et qui peut être facilement synchronisée entre les postes de travail sédentaires, les iBooks, et les PDA.



Les boutons de tâche peuvent être utilisés pour envoyer en un instant des images numérisées directement vers iPhoto (application Mac).

Caractéristiques techniques : imageFORMULA DR-2010M/DR-2510M

| LECTURE DE DOCUMENTS Type Capteur de l'unité de numérisation Résolution optique Source lumineuse Face de numérisation Interface Dimensions Poids Type d'alimentation Consommation Environnement de fonctionnement Conformité aux normes environnementales | Scanner de bureau avec chargeur Capteur 1 ligne CMOS CIS 600 ppp Diodes électroluminescentes RVB Recto / Recto verso / Ignorer les pages blanches / Mode Folio USB 2.0 High Speed Chargeur fermé : 298 (L) x 160 (P) x 160 (H) mm Chargeur ouvert : 298 (L) x 490 (P) x 245 (H) mm Environ 2,4 kg Courant alternatif 100 à 240 V (50/60 Hz) Numérisation : 16 W, veille prolongée : 2,2 W, alimentation coupée : moins de 0,5 W 10 à 32,5°C (50 - 90,5°F) ; humidité : 20 à 80 % d'humidité relative RoHS et ENERGY STAR | | | | | | | | | | | | |
|--|--|---------------|----------|----------|-------------|---------------|---------------|---------|---------------|---------------|---------|---------------|---------------|
| VITESSE DE LECTURE¹ Portrait (A4) Noir et blanc/ niveaux de gris Couleur | <table border="1"> <thead> <tr> <th></th> <th>DR-2010M</th> <th>DR-2510M</th> </tr> </thead> <tbody> <tr> <td>200/300 ppp</td> <td>20 ppm/40 ipm</td> <td>25 ppm/50 ipm</td> </tr> <tr> <td>200 ppp</td> <td>20 ppm/40 ipm</td> <td>25 ppm/50 ipm</td> </tr> <tr> <td>300 ppp</td> <td>13 ppm/26 ipm</td> <td>15 ppm/30 ipm</td> </tr> </tbody> </table> | | DR-2010M | DR-2510M | 200/300 ppp | 20 ppm/40 ipm | 25 ppm/50 ipm | 200 ppp | 20 ppm/40 ipm | 25 ppm/50 ipm | 300 ppp | 13 ppm/26 ipm | 15 ppm/30 ipm |
| | DR-2010M | DR-2510M | | | | | | | | | | | |
| 200/300 ppp | 20 ppm/40 ipm | 25 ppm/50 ipm | | | | | | | | | | | |
| 200 ppp | 20 ppm/40 ipm | 25 ppm/50 ipm | | | | | | | | | | | |
| 300 ppp | 13 ppm/26 ipm | 15 ppm/30 ipm | | | | | | | | | | | |
| CARACTÉRISTIQUES DES DOCUMENTS Largeur Longueur Épaisseur Carte internationale standard Mode document long Séparation de documents Capacité du chargeur Résolution de sortie | 50 à 216 mm 53,9 à 356 mm Alimentation automatique : 52 à 128 g/m ² (0,06 à 0,15 mm) Alimentation manuelle : 40 à 157 g/m ² (0,05 à 0,2 mm) Largeur : 53,9 mm, longueur : 85,5 mm, épaisseur : 0,76 mm (cartes embossées non supportées) 1000 mm max. Rouleau de séparation 50 feuilles (80 g/m ²) 100 x 100 ppp, 150 x 150 ppp, 200 x 200 ppp, 240 x 240 ppp, 300 x 300 ppp, 400 x 400 ppp, 600 x 600 ppp | | | | | | | | | | | | |
| MODE DE SORTIE Binaire Niveaux de gris Couleur | N&B / Diffusion d'erreur / Traitement avancé d'amélioration du texte II ² 8 bits (256 niveaux) 24 bits | | | | | | | | | | | | |

| | |
|--|---|
| CARACTÉRISTIQUES DU PRODUIT Traitement d'image Périphérique | Redressement des images Détection automatique de format de page Suppression des plages blanches Reconnaissance de l'orientation du texte Détection automatique des couleurs Suppression (RVB) / optimisation de couleur (rouge) Réduction du moiré Suppression de la transparence / suppression du fond Séparation par lots Réglage de la zone de numérisation Mode Folio (numérisation de documents A3 pliés) Arrêt et mise sous tension automatiques (par USB) Système de reprise rapide après incident Détection de double alimentation par longueur (DR-2010M) Détection de double alimentation par ultrasons (DR-2510M) Alimentation manuelle / feuille à feuille |
| LOGICIELS FOURNIS³ Pour MAC OS X Pour Windows | Pilote TWAIN, CaptureOnTouch, Presto! PageManager, Presto! BizCard Reader Pilotes ISIS / TWAIN, CaptureOnTouch (Windows 2000 / XP Pro / XP Home / Vista) |
| Consommables | Kit de remplacement des rouleaux d'alimentation |
| Cycle de travail quotidien | Environ 1500 numérisations par jour |
| <p>¹ La vitesse de numérisation réelle peut varier selon la configuration de votre système et les spécifications du PC</p> <p>² Amélioration avancée du rendu du texte I et II disponible pour Windows O/S</p> <p>³ Prend en charge Mac OS X v.10.3.9 ou version supérieure et comprend des pilotes et des logiciels compatibles avec Microsoft Windows Certaines images sont simulées pour obtenir une reproduction plus nette.</p> <p>Toutes les données ont été obtenues avec les méthodes de test standard de Canon. Cette brochure et la fiche technique du produit ont été élaborées avant la date de lancement du produit. Caractéristiques sujettes à modification sans préavis.™ et ® : Tous les noms de société et/ou de produit sont des marques et/ou des marques déposées de leurs fabricants respectifs sur leurs marchés et/ou dans leur pays.</p> | |

DMPOP - 10/09 - Document non contractuel, susceptible de modification, sans préavis. Toutes les marques citées sont des marques déposées.



Canon Electronics Inc.
www.canon.com

Canon Europa
www.canon-europe.com

French Edition 0139W134
© Canon Europa 2009 (1009)

Canon France S.A.S.
Division S.G.D.I. APSE : 1108
17, Quai du Président Paul Doumer
92414 Courbevoie Cedex
R.C.S Nanterre
N° Siret : 738 205 269 01 395
www.canon.fr
Tél : 01 41 99 76 04