



Océ
Print Exec®
Workgroup

Osez...
Faites votre travail
à votre guise !



Logiciel pour création
et soumission de
travaux tout en
souplesse

- Impression rapide de documents de formats différents
- Informations en ligne sur l'état des travaux et des périphériques
- Sélection efficace des fichiers à imprimer
- Déploiement facile et mise à jour via le web

Osez...
**Faites votre travail
à votre guise !**



Océ Print Exec® Workgroup

Logiciel pour création et soumission de travaux
tout en souplesse



Osez... Océ Print Exec® Workgroup vous permet de maîtriser le flux complet de vos travaux d'impression. Avec cette solution logicielle, quelle que soit la tâche à accomplir, vous pouvez faire votre travail à votre guise, depuis la sélection et la soumission via le web de documents de formats divers et variés jusqu'au suivi et la gestion des documents imprimés.

Que vous exerciez dans le secteur de l'architecture, de l'ingénierie ou de la production ou que vous soyez responsable d'un centre de reprographie, Océ Print Exec Workgroup simplifie vos travaux d'impression, vous fait gagner du temps et renforce vos processus d'activité.

Gestion de projet

‘Pour soumettre mes travaux d’impression, je veux un outil à la fois simple et souple à utiliser’



Impression rapide de documents de formats différents

Aujourd’hui, de plus en plus de documents sont stockés sous format électronique pour bon nombre de raisons, notamment le partage et la réutilisation des informations, les obligations légales ou la pertinence des historiques, et bien d’autres. Il est nécessaire de stocker ces documents sous des formats normalisés afin d’empêcher des modifications sans autorisation et de s’assurer qu’ils seront accessibles ultérieurement.

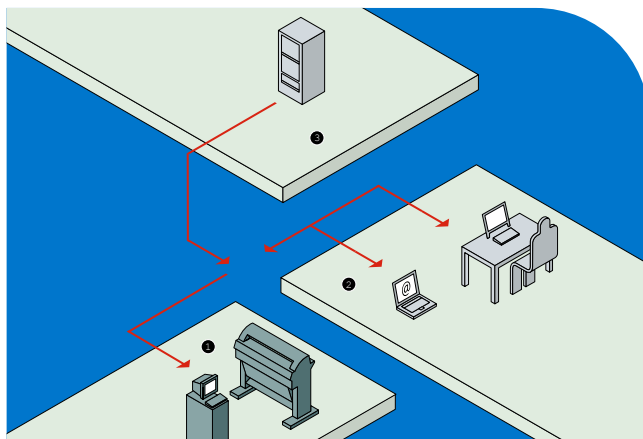
Ces formats varient selon les applications : PDF, HP-GL/2 ou TIFF. Le logiciel Océ Print Exec Workgroup fournit un accès rapide et efficace aux documents sauvegardés sous différents formats, vous permettant de les visualiser, de les contrôler, de les sélectionner, d’en constituer des jeux, d’y ajouter des paramètres d’impression tant au niveau du document que du travail et de les imprimer. Il vous permet même d’enregistrer des travaux en vue de renouveler leur soumission ultérieurement.

- 1 Fonctionnement à l’aide du contrôleur Océ Power Logic®
- 2 Connexion via le web permettant l’utilisation à partir de plusieurs systèmes d’exploitation.
- 3 Impression de fichiers d’utilisateurs multiples, depuis des disques locaux ou réseau

Informations en ligne sur l’état des travaux et des périphériques

Une fois les travaux soumis, vous suivez leur évolution en permanence au moyen d’Océ Print Exec Workgroup. Vous êtes ainsi immédiatement averti en cas d’erreur et vous pouvez suivre à tout moment l’état des travaux dans la file d’attente d’impression.

Vous n’avez pas besoin de vous déplacer jusqu’à l’imprimante pour savoir si le travail que vous attendez est prêt. Les travaux ne sont pas non plus suspendus en attente de l’intervention de l’utilisateur. Toutes ces informations sont clairement affichées dans les états. Enfin, en cas de doute sur la marche à suivre, vous pouvez vous connecter à l’aide en ligne, immédiatement disponible à tout moment.



Informatique / Administration réseau

'Je veux une application facile à déployer et à maintenir'



Traitement efficace des documents papier

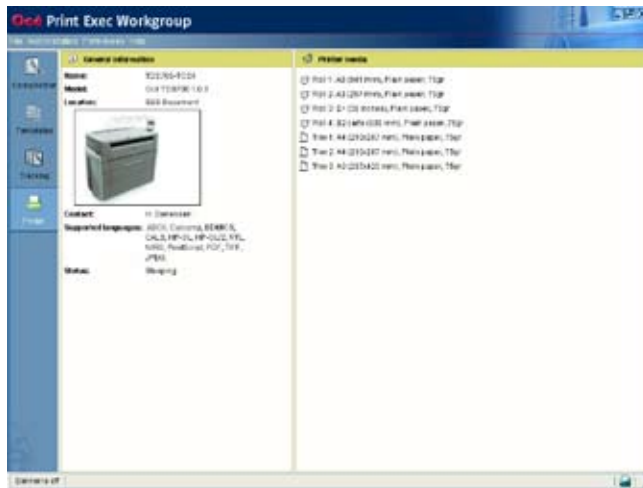
Océ Print Exec Workgroup est plus qu'un outil efficace de soumission des travaux. C'est également un moyen puissant et rapide de gestion des flux de documents sur papier. Par exemple, grâce aux pages de gardes et estampillages personnalisables que vous pouvez insérer, vous pouvez identifier plus simplement des documents spécifiques, des groupes de travaux ou des impressions complètes.

Les fonctions du logiciel vous permettent également de tenir un historique des versions et révisions de documents successives. Celles-ci sont nécessaires dans de nombreuses situations, par exemple dans le cas des certifications ISO 9000 ou dans le cadre d'autres programmes qualité.

Déploiement facilité et mise à jour via le web

Grâce à sa pré-installation sur le contrôleur, Océ Print Exec Workgroup est rapide et simple à déployer après sa mise en route. Aucun autre matériel de serveur n'est nécessaire. L'installation s'effectue en sélectionnant l'adresse URL de l'imprimante au moyen de votre navigateur Internet habituel. Le déploiement vers l'ensemble des postes de travail reliés entre eux s'effectue alors automatiquement.

La mise à jour est tout aussi simple. Elle s'effectue en sélectionnant le pack de mise à jour depuis la page d'administration d'Océ Print Exec Workgroup. Le programme est ensuite lancé automatiquement sur tous les postes de travail connectés. Si, pour une raison quelconque, vous deviez restaurer l'ancienne version d'Océ Print Exec Workgroup, il vous suffit d'utiliser la fonction de retour.



Informations directes sur l'état des travaux

Imprimante

Nom, description, emplacement de l'imprimante, contact, langages pris en charge par l'imprimante, état

Supports

Rouleau, cassette, type de support, état

File d'attente d'impression et de la boîte aux lettres

Nombre de travaux, nom du travail, nom de l'utilisateur, commentaires

Interface graphique utilisateur dynamique

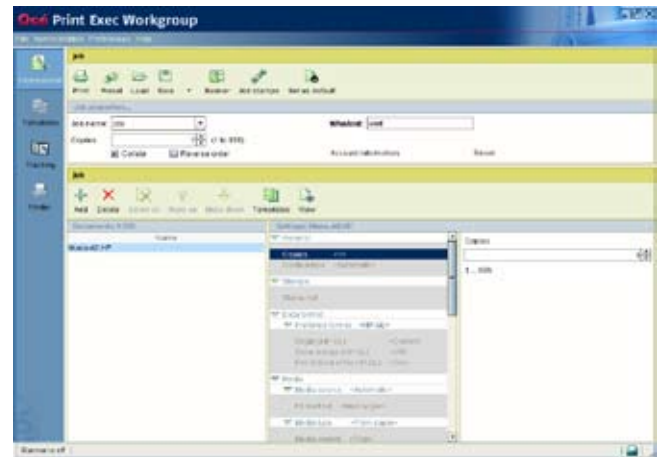
Interface graphique utilisateur dynamique s'adaptant à la configuration du périphérique sélectionné (par exemple : les paramètres de pliage ne s'affichent que si une plieuse est connectée)

Contrôle automatisé des travaux

Contrôle automatisé des travaux à la soumission (par exemple : avertissement si le support demandé n'est pas chargé ou si le niveau de toner est faible)

Paramètres de configuration des travaux

- Nom du travail
- Nombre de copies (1 à 999)
- Assemblage
- Ordre inverse
- Ignorer les fiches
- Comptabilisation : identifiant du compte, identifiant de l'utilisateur
- Envoi vers la boîte aux lettres
- Insertion d'une page de garde au niveau du document, du travail ou d'un jeu de documents
- Estampillage
- Stockage et récupération des travaux
- Reclassement des documents



Paramètres de configuration des documents

Généralités

- Possibilité d'ajouter jusqu'à 100 documents depuis le système de fichiers, les archives de Doc Exec ou le système de "numérisation-vers-fichier"
- Sélection de plusieurs fichiers, fonction "glisser & déposer"
- Nombre de copies
- Assemblage
- Type de contenu (automatique selon le périphérique, standard, texte, affiche)
- Estampillage de document (créer, charger, appliquer)

Format des données

- Reconnaissance automatique du format de fichier, même technologie que celle de l'imprimante
- Format privilégié (ASCII, Calcomp, CALS, EDMICS/C4, HP-GL, HP-GL/2, PDF, HP-RTL, JPEG (TDS450 et TCS500 seulement), PostScript, TIFF, NIRS)
- Paramètres des formats de fichier (paramètres de plume, origine, contrôle de fusion, etc.)

Support (selon le périphérique)

- Source (automatique, cassette, plateau, manuelle)
- Méthode d'ajustement (exact, plus grand, ajusté au mieux)
- Type (automatique, papier ordinaire, calque, transparent, polyester, etc)
- Grammage du papier (64 g/m², 75 g/m², 110 g/m², etc.)
- Format (automatique, A0 à A4, E à A, E+ à A+, B1 (din/carto), B2 (din/carto), 30")

Transformations

- Zoom (25 à 400 %, à l'échelle du papier, anisotrope personnalisé, isotrope personnalisé (valeur pour X et Y), conforme ISO/ANSI/ARCHI)
- Rotation (portrait, paysage, productif, économie de papier, 0, 90, 180, 270 degrés)
- Miroir (désactivé, horizontal)

Mise en page

- Alignement (tel qu'à l'écran, centre, haut gauche, haut centre, haut droit, centre gauche, centre droit, bas gauche, bas centre, bas droit)
- Translation horizontale (gauche/droite, 0 à 914 mm)
- Translation verticale (haut/bas, 0 à 1219 mm)
- Bord avant (ajouter/supprimer, 0 à 400 mm)
- Bord arrière (ajouter/supprimer, 0 à 400 mm)

Finitions (selon le périphérique)

- Méthode de coupe (taille de l'image, taille de la page, personnalisé de 279 à 1500 mm)
- Réception (table de réception, bac et tapis de réception)
- Pliage (désactivé, complet, premier pli uniquement), mode (standard, Afnor, Ericsson), orientation (automatique, portrait), largeur (186 à 230 mm), longueur (276 à 310 mm)
- Marge de reliure (15 à 30 mm)
- Renfort
- Réception (réceptacle, tapis inférieur, tapis supérieur, deux tapis)

Aperçu des travaux soumis

- Avancement de la soumission des travaux en cours
- Impression des travaux suspendus
- Réimpression
- Modification des travaux
- Soumission des travaux en arrière-plan
- Renouvellement automatique des soumissions

Configurations (paramètres des documents)

- Créer, sauvegarder, supprimer jusqu'à 50 configurations par utilisateur
- Tous paramètres de documents (voir ci-dessus)

Estampillage

- Placement et rotation libre des estampillages
- Créer, sauvegarder, supprimer jusqu'à 50 estampillages différents par utilisateur
- Paramètres
 - Texte libre et plusieurs attributs prédéfinis
 - Ancrage (9 positions)
 - Translation horizontale ou verticale
 - Police : style, taille, couleur
 - Rotation

Pages de garde

- Définition au niveau de l'utilisateur ou du système
- Définition au niveau d'un document, d'un travail ou d'un jeu de documents
- Nom et logo de l'entreprise inclus
- Formats prédéfinis, incluant une zone de texte libre

Aperçu des fichiers avant impression

- Fichiers couleur, niveaux de gris ou noir & blanc
- Technologies de visualisation et d'impression identiques
- Zoom : ajusté au mieux, taille réelle, zoom avant, zoom arrière
- Rotation
- Informations sur le document : nom, taille, facteur de zoom, rotation

Liens actifs directs vers...

- www.oce.com
- Téléchargement de documents numérisés
- Téléchargement de logiciels (Océ, Java)
- Administration (activation, mises à jour, extensions, copies de sauvegarde & récupération)

Localisation

- Anglais US, anglais UK, français, allemand, italien, espagnol, portugais, hollandais, danois, finlandais, suédois, hongrois, tchèque, polonais, norvégien, japonais, chinois (simplifié et traditionnel)

Imprimantes prises en charge

- Océ TCS400 2.2.2 et versions plus récentes
- Océ TCS500 1.0 et versions plus récentes
- Océ TDS400 2.0 et versions plus récentes
- Océ TDS450 3.0 et versions plus récentes
- Océ TDS600 4.0 et versions plus récentes
- Océ TDS800 2.0 et versions plus récentes
- Océ TDS860 1.0 et versions plus récentes

Configuration recommandée

- Microsoft Windows (2000, XP, XP 64 bits), Solaris (8 ou 9), MacOS (10.2 ou suivante,) (sans visualisation)
- Internet Explorer 5.0 ou suivante, Netscape Navigator 6.x ou 7.x, Firefox 1.0 ou suivante
- Java Plug-in 1.4.2_07 ou suivante, Java Advanced Imaging 1.1.2 ou suivante (visualiseur)
- Aucun matériel supplémentaire n'est nécessaire

Beyond the Ordinary



Printing for Professionals

Construire une activité durable fait partie des principes fondamentaux et immuables d'Océ. Pour ce faire, Océ développe des produits et services à valeur ajoutée pour les processus documentaires de ses clients, tout en s'attachant à en limiter l'impact sur l'environnement. Entreprise citoyenne, Océ vise à prévenir tous risques que ses activités pourraient présenter pour la santé, la sécurité et l'environnement.

Partenaires et récompenses Océ Wide Format Printing Systems



2006



2007



© Septembre 2007 Océ-France S.A. Printing for Professionals -- L'Impression Professionnelle.

Les illustrations et spécifications ne correspondent pas nécessairement à la livraison standard sur tous les marchés. Océ se réserve le droit de modifier toutes spécifications sans notification préalable. Toutes les marques mentionnées sont la propriété de leurs détenteurs respectifs.

Océ aide les bâtisseurs de notre monde. En tout point du globe, nombre d'entreprises de fabrication, d'architecture, d'ingénierie et de construction utilisent des solutions d'impression et de gestion de documents techniques Océ. Chaque semaine, des millions de documents transactionnels - tels que relevés de comptes bancaires, factures... - sont produits sur des systèmes d'impression hautes et très hautes vitesses Océ. Partout dans le monde, dans les entreprises et administrations, des personnes utilisent des systèmes de production documentaire Océ. Océ s'illustre également dans des secteurs aussi divers que la publication à la demande, la production numérique de journaux, l'impression de communication visuelle couleur grand format... Toutes ces solutions permettent aux professionnels d'aller 'Au-delà de l'Ordinaire' en matière d'impression et de gestion documentaire.

Partenaires Océ

De solides partenariats avec des fabricants de matériels et éditeurs de logiciels leaders dans l'industrie, garantissent aux clients Océ des solutions documentaires parfaitement intégrées.

Océ-France S.A.

32, avenue du Pavé Neuf
93882 Noisy-Le-Grand Cedex
Tél. : 01 45 92 50 00
Télécopie : 01 43 05 12 15

Pour plus d'informations sur les produits et services Océ, visitez le site : www.oce.com/fr