

you can
Canon

iR C3200N
intelligence économique

*Découvrez des performances et une
qualité couleur exceptionnelles*



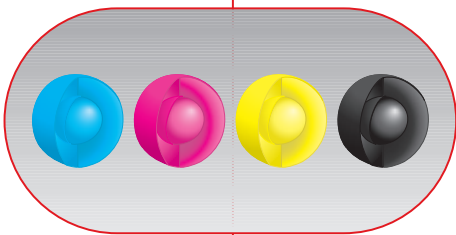


L'innovation de A à Z, pour une qualité, une facilité et une efficacité optimales

La couleur est essentielle pour une communication professionnelle réussie. Pour s'avérer financièrement rentable, elle exige toutefois une utilisation intelligente au niveau de l'ensemble de votre entreprise. Celle-ci s'obtient par l'optimisation de la qualité de la production, la facilité de l'utilisation en réseau, des capacités de finition professionnelles et –surtout– le strict contrôle des coûts de la couleur à tous les niveaux.

Novatrice, l'imprimante/copieur couleur en réseau iR C3200N répond à toutes ces attentes... tout en offrant plus encore. Grâce à l'expertise de Canon, leader dans son domaine, elle utilise des technologies très sophistiquées pour votre plus grand profit. Des capacités de communication couleur intelligentes et exclusives vous permettent de gérer et de distribuer des documents couleur sur tous vos réseaux existants. Afin d'optimiser votre efficacité, tout en réduisant les coûts de transmission, d'archivage et de papier.





PRÊTE À L'IMPRESSION EN RÉSEAU

L'iR C3200N est fournie avec un contrôleur d'impression incrusté développé par Canon, afin d'offrir l'impression réseau en standard aux utilisateurs les plus exigeants. Son débit atteint 32 pages à la minute, en couleur comme en noir & blanc. L'impression PCL/PS est supportée, de même que l'UFR (Ultra Fast Rendering), pour des performances d'impression maximale au sein de l'environnement Windows. Qui plus, le RIP en cours d'impression garantit des vitesses de traitement optimales. Très rapide également, le recto/verso «sans empilage» à 27 pages à la minute (A4) contribue à la productivité globale, tout en réduisant les coûts de papier.

UNE REMARQUABLE QUALITÉ COULEUR

La qualité de l'impression couleur présente – enfin – un aspect vraiment haut de gamme, avec une finition matte professionnelle. Elle résulte de l'utilisation du toner sphérique de type «S» à base de polymères optimisés, exclusif à Canon. Le fixage sans huile garantit la plus haute qualité, avec une valeur de glaçage optimale, allant de pair avec un volume étendu de la gamme chromatique. La résolution atteint pas moins de 2.400 équivalent dpi x 600 dpi, avec des dégradés de 256 couleurs. Pour une restitution chromatique précise et uniforme, où et quand vous voulez, dans toute votre entreprise.

UNE PRODUCTION COULEUR

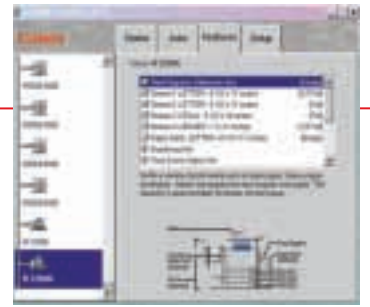
PROFESSIONNELLE, À L'IMPRESSION COMME POUR LA COPIE

Des capacités de finition étendues assurent la réalisation sophistiquée de tous vos travaux. Un large éventail de supports, de formats et de grammages est pris en charge, pour la réalisation de documents couleur et monochromes les plus divers. Le «bords perdus» pour les pages, dont les couvertures, associé au pliage et au piquage-encartage assurent la production de brochures professionnelles. La finition peut même s'effectuer en ligne. Vous êtes ainsi en mesure de créer en interne des documents séduisants et fascinants à coût réduit.

LA SIMPLICITÉ D'UNE MACHINE

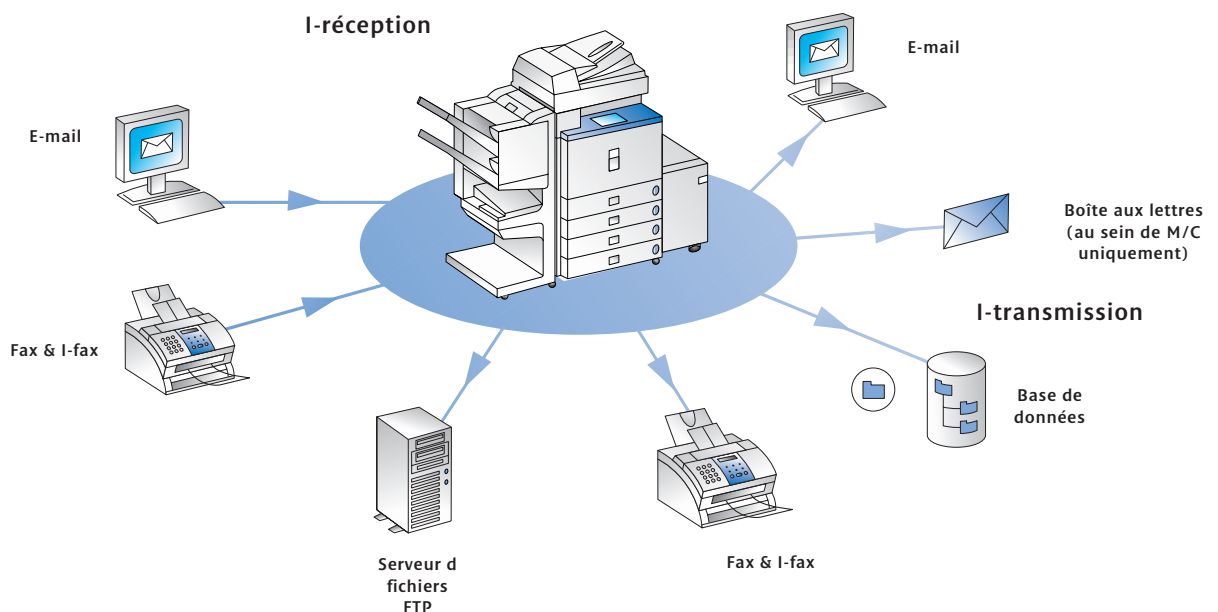
«QUI-S'OCCUPE-DE-TOUT»

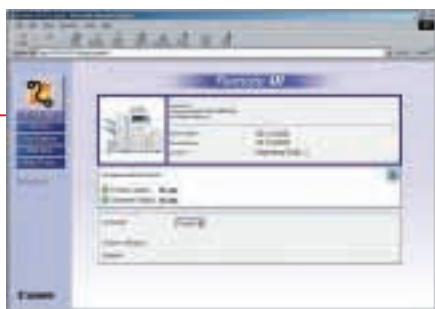
L'iR C3200N est totalement configurée pour s'adapter – en toute transparence – à toutes les topologies. Elle est paramétrée pour s'adapter à votre système. Quant à vous, il vous suffit d'apprécier sa facilité d'utilisation et son efficacité. Faire fonctionner l'iR C3200N s'avère en effet d'une étonnante simplicité. Le grand panneau tactile d'affichage présente une configuration claire des menus, pour permettre une utilisation intuitive. La fonction de prévisualisation vous permet de rogner, détourer et marquer les images directement sur l'écran UI à l'aide d'un style. Quant à l'interface d'utilisation à distance fournie en standard avec une fonction de navigation web intégrée, elle confère aux utilisateurs un contrôle total à partir des différents ordinateurs connectés.



Imaginez l'efficacité de la communication couleur intelligente en réseau!

Ce qui rend l'iR C3200N novatrice et vraiment unique, c'est sa gamme de fonctions intelligentes en réseau, appelées à révolutionner la façon dont vous travaillez. Vous bénéficiez en effet d'un concentrateur de centralisation des communications hautement efficace, qui combine les fonctions de numérisation, d'impression, de copie et de distribution, en leur permettant de travailler en même temps. Il vous est ainsi loisible de collecter, de partager, de stocker et de gérer toute votre documentation, directement sur votre réseau. Afin de gagner du temps, de rationaliser la communication... et de considérablement réduire les coûts papier.





COMBINEZ LA SAISIE COULEUR À PARTIR DE DIFFÉRENTES SOURCES

Il n'a jamais été plus simple de créer des documents couleur à partir de tout un éventail de sources! Vous pouvez numériser des documents sur papier dans votre système, puis les combiner avec des données PC issues de vos programmes favoris (Excel, PowerPoint, etc.). Cela est rendu possible grâce au disque dur de 40 GB fourni en standard qui dessert jusqu'à 100 boîtes aux lettres et joue le rôle de serveur d'images personnel, avec une fonctionnalité d'impression sécurisée. Chaque utilisateur peut se voir allouer une boîte aux lettres pour le stockage temporaire, l'édition et la gestion de données couleur haute capacité. Il est ainsi en mesure de stocker et de partager des documents, mais aussi de les retravailler jusqu'à la finition.

TRANSMISSION COULEUR INTELLIGENTE ET DISTRIBUTION DE DOCUMENTS

Il est tout aussi simple de transmettre – en une seule opération – des documents couleur à de multiples destinataires. Une fois numérisés dans le système, ils peuvent être distribués numériquement. Cela inclut l'envoi à diverses adresses e-mail, à une base de données spécifique (via un fichier «chaud») ou à un serveur de fichiers pour stockage ou transmission à différents destinataires. Les coûts de distribution de documents sur papier sont ainsi éliminés, ce qui permet de gagner du temps et de l'espace, tout en économisant de l'argent. Le mode de compression de fichiers numérisés exclusif à Canon est également disponible, pour que les formats de fichiers «lourds» n'encombrent pas votre réseau. De plus, le support du LDAP (Lightweight Directory Access Protocol) vous permet d'accéder à toutes les adresses e-mail de votre société, pour gagner plus de temps encore et éviter le risque d'adresses erronées.

RÉCEPTION ET ACHEMINEMENT DE LA COULEUR DANS L'ENSEMBLE DE VOTRE ENTREPRISE

L'iR C3200N est également capable de recevoir et d'acheminer dans votre organisation toutes les informations couleur électroniques entrantes. Ces informations peuvent ensuite être saisies, partagées et facilement retravaillées par tous les utilisateurs autorisés sur le réseau. Cela permet aux utilisateurs de gérer et de communiquer plus efficacement et plus rapidement que par le passé.

GÉREZ TOUT FACILEMENT, AU NIVEAU DE CHAQUE ORDINATEUR CONNECTÉ

Les utilisateurs peuvent accéder directement à l'iR C3200N depuis leurs stations de travail – via de l'interface d'utilisation à distance avec fonction de navigation web – pour vérifier le statut de la machine et modifier ses paramètres. Des boîtes aux lettres personnelles protégées par mot de passe sont également accessibles, ce qui permet aux utilisateurs de partager, de travailler sur et de distribuer des documents couleur en toute sécurité. Même les opérations compliquées peuvent s'effectuer facilement, sans aucune formation particulière ni aucun logiciel spécial.

DES SOLUTIONS INTELLIGENTES, POUR ÉCONOMISER DE L'ARGENT

L'administration globale des systèmes est essentielle pour contrôler les coûts et rationaliser les opérations. C'est là qu'entrent en jeu les compétences réputées de Canon en matière d'intelligence économique, afin de veiller à ce que vous puissiez gérer votre flux des tâches et vos coûts beaucoup plus efficacement. Canon vous fournit un large éventail de solutions logicielles et de services, conçus pour s'adapter à vos applications et besoins spécifiques. Avec, pour résultat, un système entièrement intégré de gestion des documents, des impressions et de votre réseau, au service de toutes vos exigences en matière de couleur, de la manière la plus compétente et rentable possible.



Des applications illimitées, pour satisfaire et dépasser vos plus strictes exigences

L'iR C3200N apporte la fraîcheur de la couleur et une finition professionnelle à vos présentations, propositions commerciales, rapports financiers et tous vos autres travaux en couleur. Elle vous ouvre parallèlement une gamme fascinante de nouvelles possibilités. Vous êtes en mesure de réaliser facilement des travaux sophistiqués. De distribuer instantanément toutes vos informations en couleur. Et de conserver une confortable avance sur la concurrence, pour tous les aspects de la communication couleur.

PUIS-JE CONFÉRER UNE PLUS GRANDE VISIBILITÉ À MES ACTIVITÉS?

Certainement! Des documents de haute qualité et d'aspect professionnel ont beaucoup plus d'impact. Les documents que vous sous-traitez auparavant peuvent désormais être produits en interne. Vous gagnez ainsi du temps et économisez de l'argent, tout en accroissant votre flexibilité pour tout ce qui concerne ces mises à jour ou changements si importants.

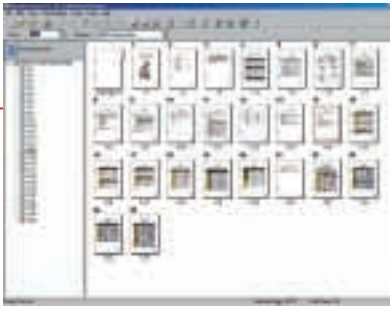
PUIS-JE FUSIONNER MES DOCUMENTS PAPIER ET MES INFORMATIONS ÉLECTRONIQUES?

L'iR C3200N prend en charge de manière experte ces deux supports. Les copies papier existantes peuvent être numérisées pour être copiées ou distribuées, tandis que rien n'est plus simple que de fusionner et d'imprimer vos informations électroniques. Le débit d'obtention de documents couleur ou monochrome atteint pas moins de 32 pages à la minute, avec une production panachée pour la finition.

LA TRANSMISSION DE FICHIERS COULEUR NE RALENTIT-ELLE PAS MON RÉSEAU?

Les fichiers couleur sont lourds en données. C'est pourquoi Canon a intégré une fonction spéciale de compression des fichiers couleur numérisés à l'iR C3200N. Cela vous permet de distribuer vos travaux couleur dans toute votre entreprise et dans le monde entier, sans surcharger votre réseau.





CET APPAREIL N'EST-IL PAS
TECHNIQUEMENT TROP COMPLIQUÉ
POUR MON PERSONNEL?

Pas du tout! Votre personnel de bureau sera en mesure de gérer facilement les tâches les plus complexes en ayant tout simplement recours à ses compétences existantes en matière d'utilisation d'Internet et de votre réseau. Canon offre naturellement des cours de formation si nécessaire, mais aucune compétence IT spécifique n'est nécessaire.

PUIS-JE OBTENIR FACILEMENT
UN SERVICE APRÈS-VENTE?

Vous bénéficiez d'un support intégral, avec un service technique local et spécialisé pour maximiser votre temps d'opérabilité. L'e-maintenance est également disponible en option. Ce service proactif assure des diagnostics à distance, pour votre sécurité et un contrôle complet de l'état de votre machine.

PUIS-JE CONTRÔLER LES COÛTS DE LA
COULEUR DE A JUSQU'À Z?

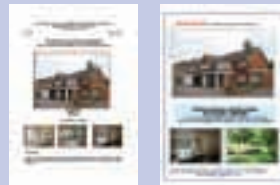
Chaque aspect de l'iRC 3200N est conçu pour accroître l'efficacité tout en réduisant les coûts, d'autant - en particulier - que la communication couleur intelligente réduit le besoin de recourir à des documents papier. Et cela va de pair avec le logiciel Document Accounting, ainsi qu'avec l'expertise de Canon en matière de services-conseils, qui vous garantissent un contrôle strict et efficace de votre budget.



DÉPLIANTS/
ANNONCES



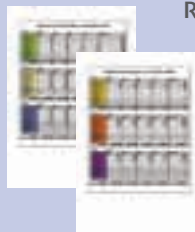
PRÉSENTATIONS



PROPOSITIONS



TABLEAUX/GRAPHIQUES/
RAPPORTS FINANCIERS



FEUILLES DE CALCUL



BROCHURES
PIQUÉES-
ENCARTÉES

Spécifications de l'iR C3200N

Type	Système d'imagerie numérique couleur multifonction
Système d'imagerie	Transfert laser à transfert électrostatique sec
Système de développement	A composant Ni sec
Système de fixation	A rouleaux thermiques
Processeurs	2 MIPS R4000 à 250 MHz
Mémoire du serveur d'images	HDD 768 MB, 40GB en standard
Interface	Ethernet (100BASE-TX / 10BASE-T) en standard, USB 2.0 (mode pleine vitesse) en option
Première copie	9,5 secondes en noir & blanc, 13,1 secondes en couleur < 6 minutes environ
Préchauffage	< 6 minutes environ
Originaux	Feuilles, livres et objets 3D (jusqu'à 2 kg)
Format maximal des originaux	A3
Formats des copies	A5R - 305 x 457
Cassette	A5R - SRA3
Manuel	40 GB
Serveur d'images	Support de 100 boîtes aux lettres maximum
Boîtes aux lettres	5 travaux
Réservation	600 x 600 dpi
Résolution	Equivalent 600 x 600 dpi (couleur et noir & blanc)
Copie	Equivalent 2400 x 600 dpi (couleur et noir & blanc)
Impression	256 Gradations
Demi-teintes	Exposition automatique/manuel
Réglage de la densité	
Vitesse du moteur	32 pages couleur et noir & blanc à la minute
A4	16 pages couleur et noir & blanc à la minute
A3	Automatique sans empilage en standard
Recto/verso	
Agrandissement	100%
Mode standard	25%, 50%, 61%, 70%, 81%, 86%
Réductions préétablies	115%, 122%, 141%, 200%, 400%
Agrandissements préétablis	25% à 400% (par incréments de 1%)
Mode zoom	De 1 à 999
Copie/tirage en continu	
Alimentation en papier	Deux cassettes de 550 feuilles (1.100 feuilles)
Standard	Bipasse (100 feuilles)
En option	Deux cassettes de 550 feuilles (1.100 feuilles)
	Magasin papier de 2.500 feuilles
	Total maximum = 5.000 feuilles
Grammages	64 à 209 g/m ² (cassettes)
	64 à 253 g/m ² (manuel)
Dimensions	799 x 620 x 786 mm
Poids	126 kg
Alimentation	240 V, 15A, 50/60 Hz
Unité d'impression en réseau Multi PDL (standard)	
Débit d'impression	32 pages A4 couleur et noir & blanc à la minute
	16 pages A3 couleur et noir & blanc à la minute
	Recto/verso et finition intégrale disponibles
Formats d'impression	A5R à SRA3
Support PDL	PCL5c, émulation PostScript 3 et UFR
Mémoire	768 MB en standard
Disque dur	40 GB (serveur d'images en standard)
Processeurs	MIPS R4000, 250MHz x 2
Polices	136 polices PostScript®, codes à barres
Système d'exploitation réseau	Windows® 95/98/ME/NT4.0/2000/XP, Mac OS9.0, Mac OS X
Interface de communication réseau (standard)	
Topologie	Ethernet
	100BASE-TX/10Base-T, Token Ring (option)
Protocoles	IPX/SPX (NDS, binaire, NDPS)
	TCP/IP (Port 9100, LPD, IPP11)
	Appletalk (PAP)
Kit de transmission universel couleur - A1 (option)	
Prévisualisation	Fonction de prévisualisation de documents à pages multiples
Accès	Single Sign On (Windows 2000 Server), Single Device Log-In (SDL)
Méthodes de transmission	e-Mail, iW Document Manager to Server (FTP,SMB,NCP)
Carnet d'adresses	LDAP et saisie et stockage Ad Hoc
Formats des fichiers	TIFF page unique, TIFF pages multiples, PDF, PDF pages multiples
Formats de transmission	A5 - A3
DADF-K1 (option)	
Formats des originaux	A5 - A3
Grammages des originaux	52 à 105 g/m ²
Capacité originaux	30 feuilles A4
	15 feuilles A3
Dimensions (H x L x P)	165 x 580 x 506 mm
Poids	13 kg
Lecteur d'images couleur - C1 (option)	
Interface	Ethernet (100BASE-TX/10BASE-T)
Résolution de la numérisation	75 à 600 dpi
Lissage	Technologie Super Smoothing
Consommation	1,5 kW maximum
Zone de numérisation	Jusqu'à l'A3
Pilote	Network Twain
Dimensions (H x L x P)	90 x 585 x 540 mm
Poids	13,5 kg

Unité d'alimentation par cassettes - X1 (option)	
Nombre de tiroirs	2 tiroirs universels réglables à chargement frontal
Capacité papier	2 x 550 sheets 80g/m ²
Grammages acceptés	64 à 209 g/m ²
Dimensions (H x L x P)	312 x 620 x 705 mm
Poids	30 kg
Brocheuse-finisseeuse - N2 (option)	
Tiroirs	Trois
Capacité du plateau	1.000 feuilles (A4, B5, A5R) 500 feuilles (A3, B4, A4R, A5R)
Positions d'agrafage	Agrafage à positions multiples (1) coin supérieur (2) marge latérale (3) piquage-encartage
Capacité d'agrafage	50 feuilles A4
	15 feuilles piquées-encartées (A4, A3)
Spécifications du piquage-encartage	
Formats du papier	B4, A4R, A3
Grammages	64 à 105 g/m ²
	64 à 253 g/m ² (couvertures uniquement)
Capacité d'agrafage	15 feuilles (60 pages)
Pliage	Pliage en V en standard
Dimensions (H x L x P)	1.066 x 682 x 615 mm
Poids	57 kg
Finisseeuse - N1 (option)	
Tiroirs	Deux
Formats de papier acceptés	A5R à A3
Grammages acceptés	64 à 253 g/m ²
Capacité maximale	1.000 feuilles (A4, B5, A5R)
	500 feuilles (A3, B4, A4R, B5R)
Positions d'agrafage	1 - n'importe quel coin
	2 - marge latérale
Capacité d'agrafage	50 feuilles A4
	30 feuilles A3
Poids	37 kg
Trieuse-agrafeuse - M1 (option)	
Tiroir	Un
Formats de papier acceptés	A5R à A3
Grammages acceptés	64 à 253 g/m ²
Capacité maximale	1.000 feuilles A4
	500 feuilles A3
Mode agrafage	30 feuilles A4
	15 feuilles A3
Dimensions (H w Px L)	362 x 574 x 553 mm
Poids	18 kg
Magasin papier - P1 (option)	
Formats du papier	A4, B5
Grammages	64 à 209 g/m ²
Capacité	2.500 feuilles
Dimensions (H x L x P)	432 x 324 x 591 mm
Poids	30 kg
Carte fax Super-G3 - M1 (option)	
Type de ligne	Réseau public commuté (PSTN)
Ligne de connexion	Une
Temps de transmission	ECM-MMR: 3 secondes par page environ** (@ 33.600 Kbps)
Systèmes de compression	MMR, MR, MH, JBIG
Formats des transmissions	A5R à A3
Fonctions de composition automatique	Carnet d'adresses: 1.800 destinataires (total)
Mémoire d'images	3.700 pages environ
Boîtes aux lettres confidentielles	100 maximum
Socle - C1 (option)	
Dimensions (H x L x P)	312 x 620 x 705 mm
Poids	24 kg
Accessoires	
	Kit de transmission universel couleur - A1, lecteur d'images - C1, chargeur DADF-K1, unité d'alimentation par cassettes - X1, brocheuse-finisseeuse - N2, finisseeuse - N1, trieuse-agrafeuse - M1, magasin papier - P1, socle - C1, carte fax Super-G3 - M1, plateau copies - H1, plateau documents - J1, cassette FL - X1, unité de commutation des touches - A1, plateau copies - H1, lecteur de cartes - D1, kit de sécurité iR - A1, carte réseau Token Ring, carte USB I/F
	** Débit de transmission des télécopies: 3 secondes par page environ basé sur l'ITU-T Standard Chart No. 1 (MMR, mode standard) à une vitesse de modem de 33,6 Kbps lors de la transmission vers un autre appareil v.34. Le réseau public commuté (PSTN) supporte actuellement des vitesses de modem de 28,8 Kbps ou inférieures, en fonction des caractéristiques de la ligne téléphonique.

you can
Canon



Canon Inc.
30-2, Shimomaruko 3-Chome, Ohta-ku,
Tokyo 146-8501, Japan
www.canon.com

Europe, Africa and Middle East
Canon Europa N.V.
P.O. Box 2262, 1180 EG Amstelveen,
the Netherlands
www.canon-europe.com

French Edition 0037W792
© Canon Europa 2003 (0603)

Canon Belgium NV/SA
Bessenveldstraat 7
1831 Diegem
Tél.: 02 722 04 11
Fax: 02 721 32 74
www.canon.be

Canon Luxembourg SA
Rue des Joncs 21
L-1818 Howald - Luxembourg
Tél.: 48 47 96-1
Fax: 48 98 79
www.canon.lu

Canon (Suisse) SA
Industriestrasse 12
CH-8305 Dietlikon
Tél.: 01 835 61 61
Fax: 01 835 64 68
www.canon.ch
info@canon.ch

™ Tous les noms de sociétés et/ou de produits sont des marques commerciales et/ou des marques déposées de leurs propriétaires respectifs sur leurs marchés et/ou dans leurs pays. Canon se réserve le droit de modifier les spécifications sans préavis.