

you can
Canon

iR 6800C
iR 6800CN

Système d'impression
multifonctions

Nouvelle révolution dans
l'impression noir et blanc offrant
l'usage intelligent de la couleur

Le système multifonctions
productif et économique
n/b avec la couleur à
la demande.



iR 6800C/CN – l'efficacité noir et blanc dans votre entreprise. Avec la couleur en plus.

Les systèmes d'impression multifonctions noir et blanc de Canon ont toujours constitué une solution intelligente pour groupes de travail et départements désirant partager efficacement l'information, ainsi que numériser, envoyer et obtenir des documents avec une finition professionnelle. Désormais, ils permettent à ces utilisateurs d'accéder en plus à l'univers de la couleur intelligente.

iR 6800C/CN – le nouveau système de Canon brillant en noir et blanc et intelligent en couleurs.



Connectivité réseau

Choisissez le modèle répondant à vos besoins : l'iR 6800C/CN possède une connectivité réseau complète grâce à sa carte d'imprimante intégrée PS/PCL/UFR. L'iR6800C (copieur seul), quant à lui, peut aussi être connecté à 3 cartes d'imprimante différentes si besoin est.*

Universal Send

Dorénavant, votre entreprise communiquera sans efforts et à moindre coût, en transformant votre système multifonctions en une centrale de communication capable de numériser et de partager aisément vos documents papier.

Productivité élevée

68 pages noir et blanc par minute (ppm) et 16 pages couleur par minute. L'impression noir et blanc rapide alliée à l'emploi intelligent de la couleur sur votre réseau.

Le nouveau système multifonctions (MFP) iR 6800C/CN réunit le meilleur de toutes les fonctionnalités pour l'environnement de bureau. A la fois imprimante, copieur et scanner de haute productivité, il simplifie les tâches de création et de diffusion des documents électroniques et papier. Cet outil numérique intelligent optimise vos communications réseau et vous permet de faire des économies grâce au contrôle des coûts.

Travailler plus intelligemment

L'iR 6800C/CN sait tout faire : il capture, gère et distribue vos documents par voie électronique sur votre réseau et vers l'extérieur. **En plus de l'impression, de la numérisation et de la copie, ce système vous permet d'envoyer et de recevoir des documents numérisés à la demande via la fonction innovante Universal Send*.**

Diffusion intelligente de documents

Grâce aux fonctions intelligentes de l'iR 6800C/CN connecté à votre réseau, vous pouvez numériser rapidement des documents et les envoyer aux adresses e-mail de votre choix, à la boîte aux lettres, à une banque de données spécifique ou au serveur de fichiers pour les stocker, en noir et blanc ou en couleurs.

Ainsi, vous optimiserez votre gestion du temps, de l'espace et des coûts, donc toutes les tâches traditionnellement associées à l'enregistrement de fichiers et à la distribution de documents papier. N'ayez aucune crainte de saturer votre réseau avec la couleur, car la compression intelligente des fichiers couleur de Canon réduit un fichier de 300 ppp à environ 10 % de son volume initial.

Résultats exceptionnels

L'iR 6800C/CN allie la technologie d'avant-garde de Canon en noir et blanc à la plus-value générée par la couleur. **Ajoutez donc de la vie à vos documents d'affaires quand et où vous le souhaitez, et cela à des frais étonnamment modiques.** Il vous suffit de configurer l'iR 6800C/CN suivant les besoins de votre entreprise et vos impératifs de finition. Mettez ensuite son intelligence au service de l'optimisation de vos processus.



*en option



iR 6800C/CN – une
possibilité unique
d'ajouter la couleur
à vos tirages noir
et blanc tout en
contrôlant vos coûts.

iR 6800C/CN

Profitez de la couleur. A un prix abordable.

Vos documents commerciaux reflètent l'image de votre entreprise. Désormais, il est possible d'ajouter la force d'expression de la couleur à vos documents pour leur donner l'impact qu'ils méritent. Grâce à son intelligence, l'iR 6800C/CN détecte la couleur, vous permettant de choisir le mode d'impression : couleur ou noir et blanc. La couleur, vous ne la payerez donc que lorsqu'elle est utilisée tout en surveillant qui s'en sert et avec quelle fréquence. Optez pour la couleur seulement sur les documents qui l'exigent, ce qui vous évite de devoir payer un service lorsqu'il n'est pas nécessaire.

Le contrôle aisé de la couleur

La technologie de gestion des ID de Canon permet de limiter ou fixer des quotas aux différents utilisateurs et ainsi d'éviter la spirale des coûts liée aux emplois non autorisés. Offrant une caractéristique inhabituelle sur une imprimante noir et blanc avec la couleur en plus, l'iR 6800C/CN imprime en noir et blanc par défaut* à moins que vous ne l'ayez réglé sur le mode couleur. Ainsi, vous ne payez pas un seul tirage couleur lorsque le noir et blanc vous suffit. Et la solution **Canoflow*** de Canon** vous permet même de définir des coûts d'impression en fonction de vos clients et ainsi de calculer votre budget au plus près. Un système de contrôle en option vous aide en plus à gérer l'utilisation de votre machine via des cartes intelligentes à insérer pour accéder aux fonctions disponibles.

La couleur, en bonne intelligence

Imaginez l'impact de vos documents avec une touche de couleur ! **Les recherches** ont montré que l'information en couleurs est localisée plus vite de 70 % et permet de capter l'attention du lecteur plus longtemps de jusqu'à 80 %.** L'usage sélectif de la couleur avec le noir et blanc est d'autant plus efficace que les couleurs accélèrent le temps de recherche de l'information de 39 % et que les factures en couleurs rendent leurs destinataires plus enclins à les régler (+ 30 %). En employant intelligemment la couleur sur les documents produits par votre entreprise, vous rentabiliserez rapidement votre investissement dans un iR 6800C/CN.

La durabilité du noir et blanc alliée à la précision des couleurs

Pour la première fois, Canon a incorporé son tambour a-Si de longévité extrême dans une imprimante monochrome grande vitesse pour volumes élevés. Utilisant un compartiment séparé pour l'impression en noir et blanc et pour la couleur, le nouveau mécanisme Hybrid Process Engine de Canon allie vitesse d'impression et économie. Lorsque la couleur intelligente s'impose, le nouveau toner sans huile « S » de Canon délivre la finition mate idéale pour vos documents commerciaux avec une excellente résolution d'impression équivalant à 2400 x 600 ppp. Des couleurs éclatantes sur demande et des tirages haute vitesse en noir et blanc lorsque la couleur est inutile.

Dans votre entreprise, il n'a jamais été aussi facile d'ajouter intelligemment de la couleur à vos documents en noir et blanc :

une touche de couleur dans **vos présentations**, et vous soulignez l'information essentielle contenant le message que vous souhaitez faire passer.

Quant aux **offres de marché**, améliorez leur efficacité en ajoutant de la couleur dans les titres, tableaux et graphiques.

Dans vos **rapports financiers**, servez-vous de la couleur pour mettre en évidence des sections importantes ou des chiffres et résultats significatifs.

Couleur de qualité supérieure


La technologie de toner « S » de Canon produit des documents couleur et noir et blanc accrocheurs, d'autant plus que la finition mate sans huile permet à l'utilisateur de marquer et d'éditer des tirages en écrivant directement dessus au stylo.



*Avec l'unité d'impression D1, la machine sélectionne par défaut le mode Automatic Colour Select.

**Source : Case and Company Management consultants, Maritz Motivation Inc. et Bureau of Advertising.

***Disponible en option



iR 6800C/CN - un pas de géant dans le traitement des documents noir et blanc pour des processus tendus.

iR 6800C/CN



La technologie intelligente en toute simplicité

L'iR 6800C/CN est aussi simple à utiliser depuis son écran de commande qu'à partir de l'ordinateur. De la numérisation à l'envoi, en passant par l'impression et la finition des documents, toutes les opérations exigent le moindre effort tout en offrant une efficacité maximale. A sa facilité d'utilisation, l'iR 6800C/CN ajoute la simplicité d'installation et de configuration par les responsables informatiques, afin de répondre au mieux aux exigences de traitement des documents. Une manière intelligente d'introduire la couleur à un coût abordable dans les groupes de travail habitués à travailler en noir et blanc.

Convivialité

Large et convivial, l'écran de commande en couleurs permet de sélectionner aisément les fonctions et les réglages par simple pression sur une touche. L'iR 6800C/CN offre également une multitude de fonctionnalités et d'avantages supplémentaires.

Ses menus bien structurés permettent d'accéder aisément aux fonctions de copie, d'impression, de numérisation et d'envoi, ainsi qu'aux applications plus complexes d'édition ou de manipulation. Pour changer le toner, vous n'avez pas besoin d'arrêter la machine, car le grand flacon de toner noir peut être remplacé facilement pendant que l'iR 6800C/CN continue à imprimer, réduisant la période d'inactivité de l'appareil et préservant ainsi votre productivité.

Gestion à distance plus envoi et impression sécurisés

Grâce à sa Remote User Interface (RUI) et à son navigateur Web, l'iR 6800C/CN peut être commandé et géré par les utilisateurs depuis leur poste de travail. Il est donc extrêmement facile d'envoyer des documents et fichiers confidentiels à des boîtes aux lettres personnelles protégées par mot de passe, afin d'assurer la confidentialité et la sécurité de l'impression. Cette fonction d'envoi sécurisé est idéale pour le traitement des documents sensibles tels que les évaluations de performances, les CV ou les informations juridiques et financières. Le document confidentiel reste ainsi en mémoire jusqu'à ce que l'utilisateur décide de l'imprimer.

Optimisez votre productivité

Canon a équipé l'iR 6800C/CN d'un acheminement du papier plus court permettant d'accélérer le flux des documents sans perte de qualité. Profitant de la possibilité d'usage intelligent de la couleur, vous obtenez des documents définitifs de qualité exceptionnelle sans devoir avoir recours à un traitement en externe, ni à un assemblage manuel des données en noir et blanc et en couleurs. **Réalisez des impressions professionnelles à grande vitesse à raison de 68 ppm en noir et blanc et de 16 ppm en couleurs (A4 recto).** Maîtrisez votre emploi du temps grâce aux cassettes papier en option de grande capacité pour imprimer en continu tout en bénéficiant de la gamme complète de formats de papier (jusqu'à A3+ avec une zone d'impression maximale A3) et de grammages au choix en fonction des documents.

Gain de temps

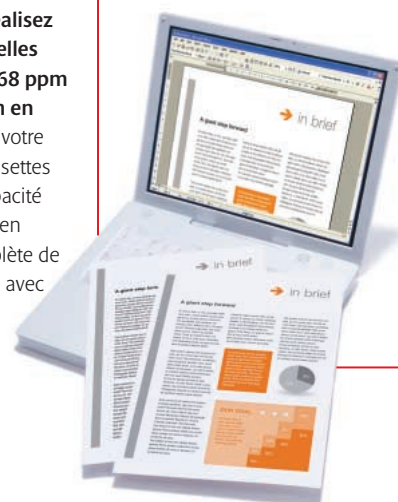
Pour gagner du temps et éviter les erreurs d'introduction, l'utilisateur peut accéder automatiquement aux adresses e-mail de l'entreprise depuis le panneau de contrôle via la technologie LDAP (Lightweight Directory Access Protocol).

Technologie et intelligence

Lancez, visualisez et réalisez aisément le suivi de vos tâches grâce au panneau de contrôle convivial et au pilote d'imprimante standard de Canon.

Oubliez la sous-traitance

Avec l'iR 6800C/CN, vous imprimez sur demande, quand et comme vous le souhaitez.



iR 6800C/CN – l'outil de finition idéal



- 1** Chargeur Duplexing Automatic Document Feeder (DADF)
- 2** Finisseuse R2* (finisseuse R1* disponible)
- 3** Magasin de papier*
- 4** Unité de perforage
- 5** Cassettes/magasins de papier

Le noir et blanc sous son meilleur jour

Créez des documents issus d'applications différentes

Etes-vous lassé de composer des documents générés à partir d'applications différentes, notamment quand ils sont créés par des personnes différentes et dans différents formats, et ce avec des délais des plus serrés ?

Avec le nouveau logiciel intelligent de Canon, ce désagrément appartient au passé quelle que soit la taille de votre entreprise ou de votre service.

En intégrant l'iW Publishing Manager, vous pourrez créer des documents en fusionnant des fichiers générés dans différentes applications Windows (Word, Excel, PowerPoint, PDF etc.) dans un seul fichier électronique « maître » vous servant de base d'édition et de personnalisation, mais aussi pour la finition et l'impression. Avez-vous pensé au temps que vous pourriez gagner au lieu d'assembler manuellement des documents complexes ?

Améliorez votre workflow documentaire

Combinée à l'iW Publishing Manager, l'imprimante monochrome à usage intelligent de la couleur de Canon optimise le flux de documents au sein de votre entreprise. Facile à utiliser, ce logiciel permet, par simple « clic », de sélectionner et de déplacer les fichiers à l'écran. Le nouveau fichier « maître » obtenu peut être converti aisément en document PDF, format idéal pour l'envoi et l'impression. Les options d'agrafage, de réalisation de brochures et de numérotation des pages sont disponibles une fois que le document est assemblé, et les options de finition sont enregistrées dans le document, facilitant toute réimpression ultérieure.

Compatibilité réseau à 100 %

L'iR 6800C/CN prend en charge l'impression dans tout environnement standard PCL et PostScript. Pour gagner en productivité, il utilise aussi le nouveau **langage d'impression UFR de Canon** qui traite le fichier plus rapidement et accélère l'impression sous Windows en répartissant la prise en charge du processus entre l'ordinateur et l'imprimante.

*en option

Combien de personnes créent des documents dans votre entreprise ? Vingt, cinquante, cent ?

Si chacune d'entre elles pouvait imprimer ses documents plus rapidement en noir et blanc et en couleurs, et procéder automatiquement à leur assemblage et à leur finition, le tout sur une seule machine... Imaginez le gain d'efficacité que vous pourriez en tirer !

L'iR 6800C/CN vous offre justement ces options d'impression flexible et de finition performante que vous recherchez.

L'impression noir et blanc par défaut

Lorsque vous n'avez pas besoin d'impression couleur, l'iR 6800C/CN imprime en noir et blanc par défaut à moins qu'il soit réglé en mode couleur, ce qui vous évite toute dépense inutile.

La couleur à un coût abordable

Créez des documents de haute qualité en panachant l'impression couleur et noir et blanc sans recourir à la sous-traitance.

Finition professionnelle

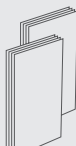
Outre la numérisation, le stockage, l'envoi et l'impression de vos documents, l'iR 6800C/CN se charge de leur finition. Il vous offre toute une série d'options permettant de donner une touche finale professionnelle à vos documents noir et blanc dotés de la couleur au besoin : de l'assemblage à l'agrafage à cheval en passant par le perforage et l'agrafage multiposition. L'iR 6800C/CN imprime aussi sur les intercalaires et transparents et est équipé d'un chargeur individuel pour les couvertures. Il supporte des grammages allant jusqu'à 250 g/m², l'idéal pour les couvertures de vos rapports.

Finition intelligente

Faites votre choix parmi un large éventail d'options de finition pour parachever vos documents.



Agrafage



Groupage & collationnement



Brochures



Perforage



Impression d'intercalaires



Recto verso



L'intelligence adaptée à tous les environnements professionnels

L'objectif de Canon est de créer des solutions professionnelles utiles pour votre activité et pour votre personnel tout en étant respectueuses de l'environnement. Nous vous offrons tout notre support, sachant qu'en tant qu'outil professionnel par excellence,

l'iR 6800C/CN optimise votre workflow d'information et a tous les atouts pour rentabiliser votre investissement. Concentré technologique pour le bureau, l'iR 6800C/CN se pose aussi en solution professionnelle respectueuse de l'environnement.

iR 6800C/CN – la solution intelligente pour optimiser l'efficacité et la gestion des coûts et de l'énergie dans l'entreprise.

iR 6800C/CN



L'intelligence, à nouveau signée Canon



Primée pour sa politique de conception de machines de bureau, Canon vous propose des solutions optimisant votre efficacité, dont la fabrication est réalisée avec encore moins de substances nocives.

Disponibilité oblige

Canon conçoit ses solutions professionnelles pour rendre des tâches complexes plus faciles. Les utilisateurs connectés à Internet et en réseau peuvent profiter du potentiel de l'iR 6800C/CN sans pour autant se former pour devenir des experts en informatique. Si nécessaire, nous vous fournissons une formation relative à l'imprimante ou au logiciel. En matière de maintenance, nos techniciens qualifiés mettront un point d'honneur à maximiser votre workflow et à réduire à leur strict minimum les périodes d'arrêt de vos machines. En plus du support en ligne, vous pouvez opter pour l'eMaintenance*, un outil d'entretien proactif d'optimisation de la disponibilité permettant à votre entreprise de mieux contrôler son parc machines.

*Veuillez vérifier la disponibilité auprès de votre fournisseur local Canon.
**Solution disponible en option

Préservation de la nature

Dispositif peu gourmand en énergie, l'iR 6800C/CN est en avance sur son temps. Conçu pour éliminer six substances clefs identifiées comme nocives dans le processus de fabrication, ce système d'impression est le premier produit informatique au monde à répondre à la nouvelle directive RoHS (directive sur les substances dangereuses) du Parlement européen. Cette conformité n'est pas exigée avant 2006, mais Canon a construit l'iR 6800C/CN pour qu'il soit le précurseur de l'industrie informatique. Cette machine a aussi été distinguée par le label Energy Star dans la catégorie des imprimantes multifonctions et des copieurs.

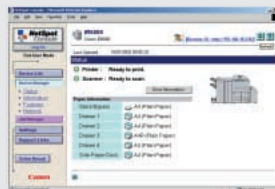
Comptabilité intelligente

Avez-vous déjà imaginé le potentiel d'économies que vous pourriez tirer de vos clients ? Vous avez des imprimantes non utilisées et d'autres saturées ? Vos services se facturent-ils réciproquement leurs prestations en toute efficacité ? Contrôlez-vous vos budgets d'impression de manière centralisée ? Ces quelques réflexions vous permettent d'imaginer les capacités de CanoFLOW** et donc les possibilités de réduction des coûts que cet outil peut vous procurer tout en améliorant la qualité de votre production, grâce à la possibilité d'usage intelligent de la couleur que Canon vous propose.

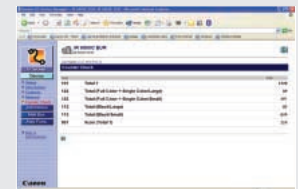
Configuration et contrôle aisés

En matière de mise en service et de configuration, l'iR 6800C/CN est la réponse qu'attendaient les responsables informatiques, car il s'intègre en toute simplicité à votre système. **Les utilitaires réseau Canon vous permettent d'installer, de configurer, de gérer et de contrôler les solutions Canon.** Vous pouvez commander une ou plusieurs imprimantes multifonctions et tirer le maximum de leur potentiel d'impression sur vos réseaux d'entreprise. Accédant en temps réel à l'information via un navigateur Web standard, vous réduirez ainsi le temps et les contraintes d'installation, de suivi et de gestion de l'impression sur votre réseau.

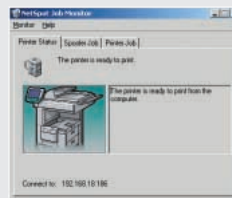
Liste des utilitaires réseau de Canon disponibles sur l'iR 6800C/CN :



NetSpot Console



Remote User Interface



NetSpot Job Monitor

Autres utilitaires

- NetSpot Device Installer
- NetSpot Resource Downloader

Spécifications iR6800C/iR6800C CN

Système d'impression	Laser
Format max. de l'original	A3
Formats des copies	
Cassette	A5R à A3, 305 x 457 mm, SRA3, 330 x 483 mm
Chargeur manuel	100 x 148,5 mm – 330 x 483 mm
Résolution	
Numérisation	600 x 600 ppp
Copie	600 x 600 ppp
Impression	2400 x 600 ppp (équivalent) 256 demi-teintes
Vitesse de copie/d'impression	
A4	68 cpm n/b / 16 cpm quadrichromie
A3	28 cpm n/b / 7,8 cpm quadrichromie
Sortie 1re copie	
Noir et blanc	5,3 s
Couleur	12,2 s
Préchauffage	8 min 50 s max.
Tirage en continu	1 à 9999 pages
Tirage recto-verso	Standard, direct
Grammages	
Cassette	64 – 209 g/m ²
Chargeur manuel	64 – 250 g/m ²
Recto verso	
Couleur	64 – 163 g/m ²
Noir et blanc	64 – 209 g/m ²
Cassettes	
Supérieures	2 cassettes A4
Inférieures	2 cassettes universelles (A5R à A3, 305 x 457 mm, SRA3, 330 x 483 mm)
Capacité d'alimentation de papier	
Standard	2 cassettes (1 & 2) de 1500 feuilles (3000 feuilles) 2 cassettes (3 & 4) de 550 feuilles (1100 feuilles) 100 feuilles (chargeur manuel)
En option	
Magasin de papier	3500 feuilles
Capacité totale	7700 feuilles
Processeur	Processeur Canon 250 MHz x 2
Mémoire	768 Mo
Disque dur	40 Go
Interface	Ethernet (100BASE-TX/10BASE-T)
Alimentation électrique	230 V/10 A/50 Hz
Puissance consommée (W)	1,65 kW max.
Dimensions (l x h x p)	679 x 852 x 1191 mm
Poids	226 kg

Kit d'imprimante réseau couleur multi-langages C1

(standard sur l'iR6800CN / en option sur l'iR6800C)	
Langages d'imprimante	PCL5c, PostScript 3 Emulation et UFR
Résolution	2400 x 600 ppp (équivalent)
Mémoire vive	768 Mo (emploi RAM du système de base)
Disque dur	40 Go (emploi DD du système de base)
Processeur	Processeur Canon 250 MHz x 2 (emploi processeur du système de base)
Polices PS	Roman 136
Polices PCL	Roman 80, Bitmap 1, Barcode 30, OCR2
Systèmes d'exploitation supportés	
PCL	Windows 95/98/ME/NT 4.0/2000/XP/2003
PS	Windows 95/98/ME/NT 4.0/2000/XP/2003, Mac OS X 10.2 ou supérieur
UFR	Windows 98/ME/NT 4.0/2000/XP/2003
Mac PPD	Mac OS 8 ou supérieur
Interfaces	Ethernet (100BASE-TX/10BASE-T), TokenRing (en option), USB (en option)
Protocoles de réseau	TCP/IP (LPD/FTP/Port9100/IPP/SMB), IPX/SPX (NDS, Bindery, NDPS-GW), Apple Talk
Numérisation réseau (Pull Scan)	Pilote réseau TWAIN (75 à 600 ppp, couleur 24 bit / niveaux de gris 8 bit / noir et blanc)

Unité d'imprimante réseau couleur D1 (en option)

PDL	Adobe PostScript 3, PCL5c
Résolution	2400 x 600 ppp
Mémoire vive	128 à 256 Mo (en option)
Disque dur	20 Go
Processeur	Intel Mobile Pentium III 850 MHz
Polices PS	Roman 138
Polices PCL	Roman 78 (incluant polices Barcode)
Systèmes d'exploitation supportés	
PS	Windows 98/ME/NT 4.0/2000/XP/2003, Mac OS 9.0/4
PCL	Windows 98/ME/NT 4.0/2000/XP/2003
Interfaces	IEEE1284, Ethernet (100BASE-TX/10BASE-T)
Protocoles de réseau	TCP/IP (LPD/FTP/Port9100/IPP/SMB/e-mail), IPX/SPX (NDS, Bindery, NDPS-GW), Apple Talk

Kit Universal Send couleur C1 (en option)

Vitesse de numérisation	70 ipm : A4 300 ppp PDF compressé, 60 ipm : A4 300 ppp, PDF & JPEG
Résolution de numérisation	100 ppp, 150 ppp, 200 x 100 ppp, 200 ppp, 200 x 400 ppp, 300 ppp, 400 ppp, 600 ppp
Destinations	E-mail/Internet FAX (SMTP), PC (SMB, FTP, NCP), iWDM
Format fichiers	LDAP, local (1800 max.)
Simple	TIFF, PDF
Multi	TIFF, JPEG, PDF

DADF (standard)

Formats de papier	A5R à A3
Grammages	
Original recto	42 – 128 g/m ²
Original recto-verso	50 – 128 g/m ²
Nombre max. d'originaux	100 feuilles (80 g/m ²)
Vitesse de numérisation	50 ipm : A4, couleur/noir et blanc 600 ppp 70 ipm : A4, numérisation, 300 ppp, PDF compressé

Magasin de papier U1 (en option)

Format de papier	A4
Grammages	64 – 209 g/m ²
Capacité de papier	3500 feuilles (80 g/m ²)
Dimensions (l x h x p)	326 x 593 x 574 mm
Poids	Env. 31 kg

Finisserieuse R1 (en option)

Nombre de réceptacles	2 réceptacles (+ un en option)
Capacité de sortie	
A5R à A4	1000 feuilles
A3	500 feuilles
Position d'agrafage	Coin, double
Capacité d'agrafage	
A4	50 feuilles
A3	30 feuilles
Dimensions (l x p x h)	536 x 657 x 928 mm
Poids	Env. 40 kg

Finisserieuse R2 (en option)

Nombre de réceptacles	2 (+ 1 en option)
Capacité de sortie	
A4 à A5R	1000 feuilles
A3	500 feuilles
Position d'agrafage	Coin, double, à cheval
Capacité d'agrafage	
A4	50 feuilles
A3	30 feuilles
Caractéristiques agrafage à cheval	
Format de papier	A3, A4R
Capacité d'agrafage	1 à 15 feuilles (60 pages, 64 – 80 g/m ²) 1 à 10 feuilles (40 pages, 81 – 105 g/m ²)
Grammage	64 – 105 g/m ² (64 – 250 g/m ² pour la couverture)
Dimensions (l x h x p)	648 x 657 x 928 mm
Poids	Env. 68 kg

Autres accessoires

Réceptacle K1 · Réceptacle suppl. de finition A1 · Unité de perforage L1 (2 trous), N1/P1 (4 trous) · Shift Tray C1 · Réceptacle copie K1 · Cartouche d'agrafes D3 (pour agrafage à cheval) · Cartouche d'agrafes J1 · Cassette AA1 · Lecteur de carte C1 · Kit liaison Card Reader C1 · Resolution Switching Board A2 · USB Interface board A3 (pour impression USB peer to peer) · Kit d'imprimante réseau couleur UFR C1 · Kit optionnel mémoire 128 Mo (pour imprimante D1) · Kit sécurité iR · Token Ring N/W I/F Adapteur iN-TR2 · Unité Key Switch · Logiciel iW Publishing Manager

Environnement	Porteur du label Energy Star Premier produit au monde du secteur informatique compatible RoHS
Utilitaires	NetSpot Device Installer · NetSpot Console · NetSpot Job Monitor · NetSpot Resource Downloader · Remote User Interface · eMaintenance

Périphériques et pièces écologiques sans ozone utilisant des éléments et vis en acier sans chrome.

* Toutes les sociétés et/ou produits sont des dénominations commerciales ou des marques déposées de leurs fabricants respectif sur leurs marchés et/ou dans leurs pays. Sous réserve de modification sans préavis.

you can
Canon



Canon Inc.
30-2, Shimomaruko 3-Chome, Ohta-ku,
Tokyo 146-8501, Japan
www.canon.com

Europe, Africa and Middle East
Canon Europa N.V.
P.O. Box 2262, 1180 EG Amstelveen,
the Netherlands
www.canon-europe.com

French Edition 0042W744
© Canon Europa N.V., 2004 (0504)

Canon (Suisse) SA
Industriestrasse 12
CH-8305 Dietlikon
Tél. : 01 835 61 61
Fax : 01 835 64 68
www.canon.ch
info@canon.ch



Conforme au programme international
Energy Star (MFP et copieur)

Canon Belgium NV/SA
Bessenveldstraat 7
1831 Diegem
Tél.: 02 722 04 11
Fax: 02 721 32 74
www.canon.be



Le logo GENUINE de Canon est
synonyme de performances multiples
de qualité



**CHAMPIONS
LEAGUE**

FOURNISSEUR OFFICIEL