

you can<sup>\*</sup>  
**Canon**

## iR2220i/iR3320i

système d'impression et de  
communication N&B



*Communiquez, transformez et gérez  
simplement vos flux documentaires !*





## ECHANGEZ

### *La communication intelligente fait son entrée dans votre environnement réseau.*

En profitant des nombreuses fonctions intelligentes d'impression et de distribution de vos documents tout en bénéficiant d'une simplicité d'utilisation hors paire, les iR2220i et iR3320i permettent à votre entreprise d'accéder à des performances exceptionnelles.

Avec la technologie MEAP (Multi-functional Embedded Application Platform) embarquée qui s'appuie sur un moteur JAVA, Canon vous offre la possibilité de personnaliser vos périphériques. Ainsi les iR2220i et iR3320i s'intègrent plus facilement au sein des processus de Workflow de l'entreprise tout en vous garantissant une évolution en parfaite adéquation avec vos besoins.



## OPTIMISEZ

Simple à utiliser, les iR2220i et iR3320i et vous permettent de collecter, de stocker, de gérer, et de partager l'ensemble de vos documents sous forme papier et numérique. Prêts à être mis en réseau, les iR2220i, iR3320i sont de véritables centrales d'informations compactes et efficaces.

## DES MULTIFONCTIONS POUR TOUS LES BESOINS

Les iR2220i et iR3320i regroupent en un seul périphérique des fonctions de numérisation, d'impression, de copie et de communication. Cette dernière caractéristique révolutionne la diffusion des e-mails, télécopies et documents numériques existants aussi bien à l'intérieur qu' à l'extérieur de l'entreprise.

## ENVOI INTELLIGENT

Gérer dans son intégralité la diversité des documents de votre entreprise n'a jamais été aussi simple. Ils peuvent maintenant être numérisés directement depuis votre système d'impression et envoyés à différents types de destinataires en une seule opération (adresses e-mail, i-fax, serveur de fichiers, bases documentaires, boîtes mémoires, Fax).

Les neuf boutons "favoris" que vous pouvez programmer sur l'afficheur tactile couleur de l'interface utilisateur, donnent un accès instantané aux adresses électroniques les plus utilisées.

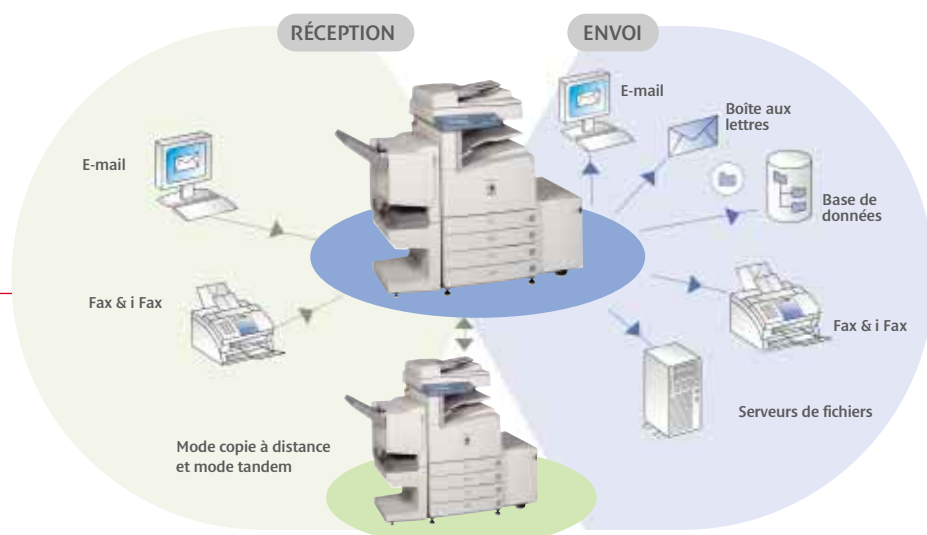
La fonction de prévisualisation des images numérisées vous permet enfin de vérifier si un document a été correctement numérisé avant de l'envoyer.

## ADMINISTRATION ALLÉGÉE.

Avec la compatibilité LDAP dynamique, la fonction d'envoi vers une adresse électronique exploite directement le carnet d'adresses du serveur de messagerie de votre entreprise. Ainsi, il n'est plus nécessaire de mettre à jour manuellement les carnets d'adresses locaux. Lorsque vous envoyez un document depuis votre iR2220i ou iR3320i, vous êtes assuré qu'il atteindra à chaque fois le destinataire sélectionné.

## RÉCEPTION INTELLIGENTE

S'il peut envoyer des documents, l'iR2220i/iR3320i peut également en recevoir, et les mettre à la disposition de tous les utilisateurs, qui peuvent alors les exploiter, les partager et les modifier. Quels que soient vos besoins spécifiques, le système peut être configuré de manière à transmettre l'information avec intelligence et discernement. Les groupes de travail peuvent ainsi communiquer, contrôler, gérer et partager les documents plus efficacement, avec plus de souplesse et plus rapidement qu'auparavant.



Dès que les iR2220i et 3320i sont reliés en réseau, vous pouvez tirer parti d'une multitude d'avantages dans vos activités quotidiennes et dans la gestion de vos flux documentaires.



## DUPLIQUEZ

## AUTOMATISEZ

### UNE PRODUCTIVITÉ DÉMULTIPLIÉE

Si la rapidité de production est un point important, vous pouvez l'accélérer en reliant deux systèmes iRi\* en réseau. La copie en tandem permet alors de répartir le document à dupliquer entre deux machines. Grâce à l'impression simultanée la productivité est ainsi doublée. Avec la copie à distance, les originaux numérisés par un système d'impression peuvent être automatiquement réacheminés et imprimés sur un autre périphérique du réseau. Vous bénéficiez ainsi d'une nouvelle manière de distribuer les documents imprimés.

### PERFORMANCE ET QUALITÉ D'IMPRESSION ASSURÉES

Les iR2220i et iR3320i de Canon peuvent garantir à votre entreprise une productivité en copie numérique et impression réseau extrêmement fiables. Capables de produire jusqu'à 33 pages par minute (iR3320i), ces périphériques peuvent incontestablement répondre à tous vos besoins de copie et d'impression.

Tout aussi rapide, la fonction de reproduction recto verso sans stockage intermédiaire dynamise encore la productivité globale. La diversité des sources d'approvisionnement en papier et les options de finitions complètes permettent de produire des documents professionnels sans nécessiter de manipulations complexes.

\*Les fonctions de copie en tandem et de copie à distance ne sont possibles qu'entre périphériques de même type





## DES CAPACITÉS DE FINITION SUR MESURE

Les deux options de finition sophistiquées proposées vous permettent de choisir entre une finition complète ou un encombrement minimal, pour trier, grouper et agraffer les impressions réalisées.

Le module le plus complet offre en plus la piqûre à cheval et le pliage en V pour produire des brochures professionnelles et, en option, une fonction de perforation automatique.

De plus, toutes les fonctions de finition sont accessibles en impression depuis les ordinateurs connectés au réseau de l'entreprise.

## UNE SIMPLICITÉ D'UTILISATION EXCEPTIONNELLE

La structure intuitive des différents menus, son affichage clair sur un écran tactile couleur facilitent les opérations les plus complexes.

Le fonctionnement en ligne est tout aussi simple et très efficace grâce à l'interface utilisateur distante. Le service Web intégré aux iR2220i/iR3320i permet un accès instantané depuis n'importe quel PC relié au réseau. Les utilisateurs peuvent envoyer des commandes d'impression, vérifier l'état des travaux en cours et exploiter de nombreuses fonctions.



## IMPRIMEZ

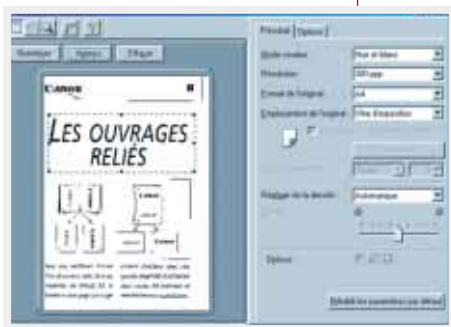
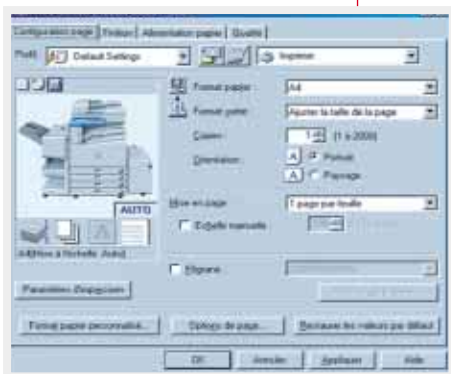
### PERFORMANCE DE L'AUTHENTIFICATION ET DE LA SÉCURITÉ

Un contrôle strict des accès aux périphériques et le suivi de documents importants, tant à l'intérieur qu'à l'extérieur de l'entreprise, sont des impératifs absolus dans certaines activités.

Les nouveaux protocoles mis en œuvre sur les iR2220i et iR3320i peuvent identifier et authentifier automatiquement chaque utilisateur enregistré sur votre serveur Windows NT ou Windows 2000 et lui donner accès en fonction de ses droits.

L'administrateur du périphérique peut en effet définir le niveau d'authentification requis : gestion des numéros de service, SDL (Simple Device Login) ou SSO (Single Sign On). Cette dernière méthode exploite la liste des utilisateurs du serveur informatique Windows NT ou Windows 2000 via Active Directory.

Pour respecter la confidentialité des documents importants, les utilisateurs disposent de la fonction d'impression sécurisée. L'impression ne peut alors commencer qu'après la saisie correcte du mot de passe. Si l'utilisateur ne souhaite pas aller récupérer ses documents sur le champ, il a la possibilité de conserver temporairement ses données dans une boîte mémoire. Ces dernières, créées pour une personne ou pour un groupe, peuvent être protégées par un mot de passe.



### RICHESSSE ET PUISSANCE D'IMPRESSION

Avec les iR2220i et iR3320i, vous disposez aussi d'imprimantes réseau haut de gamme. Avec les pilotes d'impression très conviviaux, chaque accessoire du copieur se pilote depuis votre ordinateur : vous pouvez ainsi imprimer en recto verso, choisir votre bac papier, programmer vos tris, agrafages et perforations. La connexion au réseau s'effectue de manière standard et est compatible PC et Mac.

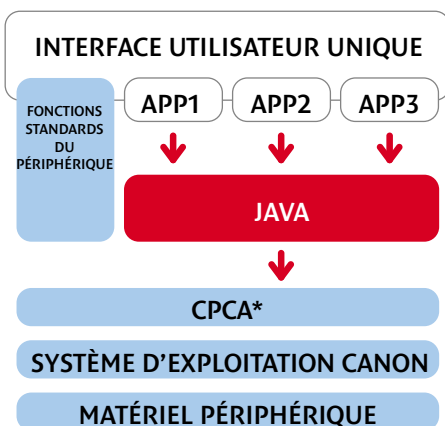
L'utilitaire NetSpot Job Monitor vous informe en direct, via une interface graphique très claire, sur l'état du copieur et des travaux en cours.

Avec Canon Remote UI, tous les travaux sont contrôlables depuis un navigateur Internet.

L'administrateur réseau peut aussi configurer le périphérique à sa convenance, surveiller son utilisation et être alerté si nécessaire.

## INNOVEZ

## STRUCTURE DES SYSTEMES D'IMPRESSION iR2220i et iR3320i



\* (CPCA - Common Peripheral Controlling Architecture, ou architecture commune de contrôle des périphériques)

## AVEC MEAP, OSEZ ET INNOVEZ

Les iR2220i et iR3320i intègrent la technologie MEAP (Multi-functional Embedded Application Platform) : une plate-forme unique et totalement innovante.

Le terme “personnalisation” prend ici tout son sens. Un moteur Java sur lequel repose la technologie MEAP garantit une large ouverture au développement d’applications tout en offrant une très large compatibilité avec les nombreux environnements informatiques existants dans votre entreprise.

Faire le choix d’un iR2220i/ iR3320i c’est donc l’assurance d’une synergie absolue entre un périphérique et les processus d’entreprise.



# iR2220i/iR3320i Caractéristiques techniques

<b>MATERIEL</b>
Système d'impression : par laser
Vitesse : 22/33 ppm (A4) / 16 ppm (A3)
Résolution de numérisation et d'impression : 600x600 dpi/1200x600 dpi
Niveaux de gris : 256
Mémoire d'image : RAM de 256 Mo et disque dur de 10 Go
Capacité de stockage : approximativement 4000 pages
Multicopie : 1 à 999 exemplaires
Temps de démarrage : 40s
Sortie du mode veille : moins de 10s
Temps de sortie 1ère copie : 5,8 secondes
Chargeur Recto Verso : capacité 50 feuilles
Format maximal des originaux : A3
Alimentation papier standard : 1 050 feuilles
2 cassettes frontales (2 x 500 feuilles)
Un plateau d'alimentation de 50 feuilles
Grammage papier : 64 à 80 g/m <sup>2</sup> en cassette et 64 à 128 g/m <sup>2</sup> en plateau d'alimentation
Réceptacle copies interne de 250 feuilles
Ecran tactile
Encre : poudre monocomposant
Tambour : OPC
Système de développement : à sec par projection d'encre
Fixation : élément chauffant de surface (système SURF)
Consommation électrique : maxi 1,35 KW
Niveaux sonores : en attente : moins de 40dB, en utilisation : moins de 66 dB
Dimensions (l x p x h) : 565 x 762 x 910mm
Poids : 97,4 kg
<b>FONCTIONS STANDARDS</b>
Basculement automatique de l'alimentation papier
Contrôle du contraste : automatique et manuel
Modes texte, texte/photo et photo
Zoom de 25 à 800% (pas de 1%)
Sélection automatique du format et des taux d'agrandissement et de réduction
Image entière
Mémoires de travaux : 9
Interruption de cycle
<b>FONCTIONS SPÉCIFIQUES</b>
Scan unique/impressions multiples (mémoire des originaux)
Scan pendant l'impression jusqu'à 5 travaux différents
Complément de scan
Travaux fusionnés (combinaison d'originaux de natures différentes)
Mélange d'originaux de formats différents
Rotation d'image électronique
Recto Verso copie automatique sans stockage intermédiaire
Tri électronique
Insertion de fond de page
Numérotation de page
Echantillon (jeu d'épreuves)
Mode brochure
Insertion de couvertures et d'intercalaires
Interfoliage transparents
Fonctions d'authentification :
300 codes d'identification
Accès SSO (Single Sign On) sur Windows NT et Windows 2000 Server
Accès SDL (Single Device Log In)
Gestion des priorités
Mode page par page
Mode décalage d'image
Mode marge/mode effacement
Mode mise en page (2 sur 1, 4 sur 1, 8 sur 1)
Mode segmentation (1 vers 2, 1 vers 4)
Négatif/positif
Répétition d'images
Image miroir
Mode netteté
Mode Tandem/Remote sur réseau (TCP/IP)
<b>FONCTIONS SERVEUR DE DOCUMENT</b>
100 boîtes aux lettres confidentielles
Stockage de documents
Combinaison des documents stockés (en mode copie et/ou imprimante)
Visualisation des documents stockés
<b>PÉRIPHÉRIQUES EN OPTION</b>
Socle 2 cassettes de 500 feuilles
Magasin papier latéral de 2500 feuilles
Séparateur interne : 2 réceptacles internes capacité 250 feuilles chacun
Kit de sécurité pour protéger les données
Compteur à carte
Modules de finition J1 : bac de réception interne : 300 feuilles
Agrafage 1 point, décalage
Module de finition G1 : 1 bac de réception 1000 feuilles et 1 sortie brochures
Multipl positions d'agrafage dont la piquère à cheval
Pli en "V"; grammage papier : 64 à 80 g/m <sup>2</sup>
Option pour le module de finition G1 :
• Module de perforation 2 trous
• Module de perforation 4 trous

<b>FONCTIONS IMPRIMANTE</b>
<b>MATÉRIEL</b>
Mémoire : 256 Mo de RAM (RAM de l'IRI)
Disque dur : 6 Go (Disque de l'IRI)
Vitesse d'impression : 22/33 ppm A4
Résolution : 2400 x 600 DPI avec lissage
Interface : Ethernet (RJ45), Centronics
<b>RESEAU</b>
Ethernet : 10/100 Base T (détection automatique)
Connecteur : RJ 45
Protocoles : TCP/IP, IPX/SPX (802.2,802.3,II,SNAP), Ethertalk Phase 2 avec reconnaissance automatique
Services d'impression : LPD, Pserver (Bindery, NDS), SMB, PAP, Port 9100, IPP 1.1
Filtrage IP : exclusion de plage d'adresse
Limitation à certaine plage d'adresse
Connexion Token Ring : en option
<b>LANGAGE DE DESCRIPTION DE PAGE</b>
PCL5e, PCL XL : 121 polices de caractères (dont 30 codes à barres)
Interpréteur compatible PostScript 3: 136 polices de caractères
Détection automatique de LPD
<b>PILOTES D'IMPRESSION</b>
Pilote d'impression PCL5e et PCL6 pour PC (Win 9.x, NT4, 2000, XP)
Pilote d'impression PostScript pour les environnements MAC et PC (Win 9.x, NT4, 2000, XP)
<b>FONCTIONS SPÉCIFIQUES</b>
Transmission unique/impressions multiples
Impression sécurisée par mot de passe
Impression stockée (envoi vers l'une des 100 boîtes aux lettres électroniques)
Prévisualisation et assemblage d'impressions provenant d'applications différentes
Profils utilisateur
Mode couverture
Création de livret avec imposition automatique
Filigères et fonds de page
Prise en compte des codes d'accès copieur
Détection automatique de la configuration
Pilotage de tous les accessoires copieurs (tri, agrafage, perforation, pli ..)
<b>FONCTIONS SCANNER</b>
Résolution : 600 DPI, 256 niveaux de gris
Vitesse : 22/33 A4/mn
Connexion : réseau Ethernet 10/100 base T en RJ45
Protocole : TCP/IP
Pilote : TWAIN pour PC (Win 9.x, NT4, 2000)
<b>UTILITAIRES RÉSEAUX</b>
Serveur WEB intégré : Remote UI
• Paramétrage réseau
• Surveillance et gestion des travaux en cours d'impression
• Visualisation de l'état du système
• Accès aux boîtes aux lettres
NetSpot Console : supervision des systèmes d'impression compatible SNMP MIB 2 connectés sur le réseau
NetSpot Job Moniteur : Utilitaire de notification pour être informé des événements du moteur d'impression IRI et de la fin d'impression de ses fichiers
<b>FONCTIONS ENVOI</b>
Envoi vers e-mail (intégration sur serveur messagerie SMTP/POP3)
Envoi vers i-fax
Envoi vers fichier (SMB, FTP, IPX) : distribution et partage du document
Envoi vers base de données : archivage automatique du document
Formats de numérisation : TIFF, MTIFF, PDF
Résolution de 100 à 600 dpi, 256 niveaux de gris, jusqu'au A3
Mode photo, texte/photo, texte, image imprimée
Profils de scans
Notification par e-mail de fin d'envoi
Ajout de : adresse d'émetteur, objet, message
Nom de fichier : automatique ou défini
10 Carnets d'adresses
1800 adresses en local : importation/exportation adresses e-mails (compatible format LDAP)
LDAP dynamique
Répertoire alphabétique intégré
<b>TECHNOLOGIE JAVA EMBARQUÉE</b>
Machine virtuelle JAVA J2ME
Développement d'applications personnalisées (automatisation de process et customisation d'interfaces)
Pour plus d'informations contactez votre commercial Canon
<b>CARACTÉRISTIQUES FAX</b>
Type : Super G3
Modem : 33,6 ; 28,8 ; 14,4 ; 9,6 ; 2,4 Kb/s
Format maxi émission réception : A3
Mode de compression : MH, MR, MMR, JBIG
Densité de balayage* :
Standard : 200 x 100 DPI
Fin : 200 x 200 DPI
Super fin : 200 x 400 DPI
Ultra fin : 400 x 400 DPI
*100 DPI à peu près égal à : 4 points par millimètre
Demi teinte : 256 niveaux de gris
Système de traitement de l'image :
En émission : UHQ (ultra haute qualité)
En réception : lissage d'image à 600 DPI
Mode type d'image : texte, texte/photo, photo
Mémoire d'image : mémoire de l'IR (3700 pages*)
Vitesse de numérisation : 25 A4 par minute
*Lettre ITU-TS n°1

you can  
**Canon**

**Canon France S.A.**

17, Quai du Président Paul Doumer  
92414 Courbevoie Cedex.

R.C.S. Nanterre N° SIRET : 738 205 269 01 395

[www.canon.fr](http://www.canon.fr)



**meap**  
POWERED BY I

Canon France S.A



Fondateur associé

