

you can
Canon

iR 3170C/Ci
iR 2570C/Ci

Imprimantes multifonctions

Sensationnelles en noir et blanc.
Encore plus étonnantes avec la
couleur à la demande.

L'imprimante
multifonctions noir et
blanc dotée de la
couleur intelligente.

iR 2570C/Ci / iR 3170C/Ci



L'avantage lié au partage d'un seul périphérique au sein de votre groupe de travail ?

Un système iR 2570/3170C/Ci vous permet de réduire vos coûts et d'économiser de l'espace dans votre bureau occupé par vos imprimantes, copieurs et scanners individuels. Vos collègues en réseau partageront leur information en toute sécurité et obtiendront des documents bénéficiant d'une finition professionnelle sans dépenses externes.

Avec la **couleur**, ajoutez un zeste de **créativité** à votre production et valorisez votre activité.



Tous les besoins d'impression noir & blanc de votre entreprise, et plus encore.

Trouver le système multifonctions adapté à votre bureau est désormais une tâche facile grâce aux modèles innovants Canon iR 2570/3170C/Ci. Compacts, mais excellentement équipés pour prendre en charge toute une série de tâches, ils sont dotés d'une technologie d'avant-garde de couleur à la demande qui apporte le plus lié à la couleur dans vos documents noir et blanc. Vous améliorerez ainsi l'impact visuel de votre communication – au prix de l'impression noir et blanc.

La couleur sur demande

Imprimer des tirages couleur de haute qualité quand vous le voulez sans devoir recourir au copyshop local ni attendre l'impression interminable réalisée par une imprimante de bureau ? Aujourd'hui, ce rêve devient réalité avec une imprimante multifonctions qui produit en couleurs à souhait. En analysant vos documents et fichiers sources, l'iR 2570/3170C/Ci détermine automatiquement lesquels sont en couleur et les imprime et copie en conséquence. **Vous ne payez donc la couleur que lorsque vous l'utilisez – une véritable révolution dans l'impression abordable au bureau.** Et sachant que la couleur attire l'attention (reconnaissance accrue de 39 %*), en l'utilisant à bon escient, vous pourrez changer radicalement votre image et améliorer votre efficacité grâce à l'iR 2570/3170C/Ci de Canon.

*Source : Case and Company Management Consultants, Maritz Motivation Inc. et le Bureau of Advertising

L'information nécessaire à une maîtrise parfaite

L'intelligence du système va même plus loin que l'utilisation de la couleur sur demande, car il vous fournit un niveau d'information et de maîtrise inégalé. Grâce au gestionnaire intégré **ID management**, vous pourrez définir les utilisateurs et limiter leur consommation n/b ou couleur et donc maîtriser l'accès à la machine. Et pour surveiller de près vos coûts, ayez recours à l'application optionnelle **uniFLOW Output Manager** qui vous permet d'évaluer avec précision la consommation par utilisateur, groupe ou service, avec une ventilation détaillée des coûts et des données statistiques d'exploitation de la machine. Si vous le désirez, vous pouvez ainsi fixer des limites de consommation et donc gérer votre communication de bureau en fonction des objectifs financiers que vous avez fixés.

La nouvelle gestion de la communication de bureau

Très compactes, les imprimantes multifonctions de Canon concentrent les atouts de plusieurs périphériques dans un seul dispositif très performant. **Imprimez** des rapports détaillés en noir et blanc ou en couleurs, **scannez** des originaux pour les envoyer directement par **e-mail**, **copiez**, envoyez des **fax** et accédez à **Internet** sans PC – des tâches rendues faciles par l'imprimante compacte iR 2570/3170C/Ci.

La modularité que vous attendiez

Nous avons créé une série de dispositifs modulaires pour répondre à plusieurs demandes et contraintes budgétaires. Le système multifonctions **iR 3170C/Ci délivre pas moins de 31 ppm en noir et blanc et 7 ppm en couleurs, tandis que l'iR 2570C/Ci atteint 25 ppm en monochrome et 7 ppm en couleurs.**

Prêtes pour le réseau

Choisissez la version répondant à vos besoins. L'iR 3170C et l'iR 2570C peuvent être connectées à trois kits d'imprimante** différents, alors que l'iR 3170Ci et l'iR 2570Ci sont déjà prêtes pour le réseau grâce à leur carte intégrée PS/PCL/UFR II et le kit Universal Send.



**en option

Réinventez votre capacité de gestion réseau.

L'iR 2570/3170C/Ci maximise les performances de votre réseau par un seul dispositif absorbant la charge de travail de plusieurs périphériques. Conçu pour s'intégrer rapidement et totalement à n'importe quel réseau, il est doté d'une série de logiciels permettant une configuration et une gestion aisées – que vous disposiez ou non de spécialistes de l'informatique.

Personnalisable à loisir, l'iR 2570/3170C/Ci s'adapte aux besoins évolutifs de votre activité. Répondant aux impératifs du moment, il est néanmoins aussi prêt à satisfaire vos exigences futures.

Une innovation gain de place

Dans le bureau d'aujourd'hui, l'espace est un luxe. Les gérants d'entreprises et leurs responsables informatiques recherchent des matériels plus productifs et intégrés, et non encombrants. L'iR 2570/3170C/Ci répond exactement à ce besoin.

Concentrant les capacités de plusieurs périphériques en un seul dispositif, ce système **libère un espace précieux** dans votre bureau. Et les innovations de Canon permettent à l'utilisateur de produire des **documents agrafés** sans la nécessité d'une trieuse externe grâce à **la finisseuse intégrée**. Occupant **un volume compact** de 565 x 755 x 754 mm seulement, il vous étonnera par ses capacités.



Une intégration harmonieuse

Le système est conçu pour s'intégrer aisément à votre réseau. Compatible avec les normes d'impression industrielles **PCL** et **PostScript**, il est également équipé du langage UFR II spécifique à Canon assurant l'**optimisation des vitesses d'impression dans les applications Windows**. De surcroît, l'iR 2570C/3170C/Ci offre la vitesse et la qualité d'une unité d'impression optionnelle Adobe PostScript - ce qui est rare pour ce type de machine.

Offrant une **installation** et une **configuration** aisées pour les responsables informatiques, ce multifonction est équipé d'outils évolués de mise en service, paramétrage et gestion permettant une intégration sans efforts au réseau moyennant des **protocoles d'installation « one-to-many »**. Ainsi, il vous suffit de configurer un seul dispositif et de répliquer les paramètres sur les autres machines, **minimisant ainsi le temps passé à installer et configurer votre matériel**. En plus, le système vous fournit une série d'**utilitaires** de gestion et de contrôle au quotidien.

Utilitaires disponibles :

- NetSpot Device Installer
- NetSpot Console
- NetSpot Job Monitor
- NetSpot Resource Downloader
- Remote User Interface



Manipulez et contrôlez la machine en toute confiance depuis votre bureau via une interface Web familière.

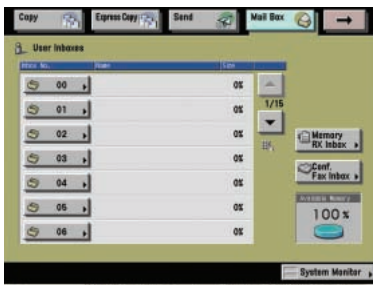
Disponibilité maximale

En plus de l'assistance sur site, vous pouvez opter pour l'e-Maintenance, un système automatique de détection des pannes alertant le service d'intervention de Canon pour qu'il dépêche un technicien sur place, réduisant ainsi notre délai de réaction (veuillez vérifier la disponibilité de ce service auprès de votre représentant Canon le plus proche).

Conception basée sur la sécurité

Les outils de contrôle d'accès au réseau tels que le Single Sign-On (SSO) permettent l'utilisation des ID et mots de passe réseau existants. Votre personnel conserve donc le même identifiant pour toutes les fonctions de sécurité du réseau, ce qui s'avère idéal dans les grandes entreprises.

En plus du contrôle d'accès, plusieurs fonctions de **sécurité avancée** et de **chiffrement** se chargent de protéger les données contre tout risque ou interception externe. Garantie de protection maximale, l'**iR Security Kit** en option lance le **chiffrement** et l'**écrasement** du disque dur pour supprimer définitivement les données d'impression.



Envoyez et stockez vos documents en toute sécurité sur vos boîtes aux lettres.

Grâce aux fonctions **Secure Print** et **Personal Mailbox**, seul l'auteur d'un document est autorisé à lancer son impression à partir de la machine : la solution parfaite pour imprimer des **documents confidentiels**.

Investissement évolutif

Le système MEAP (Multifunctional Embedded Application Platform) intégré, la plate-forme d'applications basée sur Java de Canon, permet d'intégrer directement à la machine et sur site tout développement logiciel nouveau et personnalisé. Ainsi, votre investissement évolue avec les toutes dernières technologies de communication de bureau, **garantissant un retour sur investissement profitable pour les années à venir**.



Avec l'iR 2570C/Ci et l'iR 3170C/Ci, communiquez le plus simplement du monde.

Partager l'information et gérer la communication avec l'iR 2570/3170C/Ci est un véritable plaisir. Son panneau de commande tactile couleur permet un accès et une utilisation aisés. Conçu pour répondre aux besoins de la communication en réseau du personnel et des groupes de travail, ce système se pose en outil de travail intelligent pour votre équipe.

iR 2570/3170C/Ci : observez tous vos délais en toute intelligence.

Accès instantané pour tous

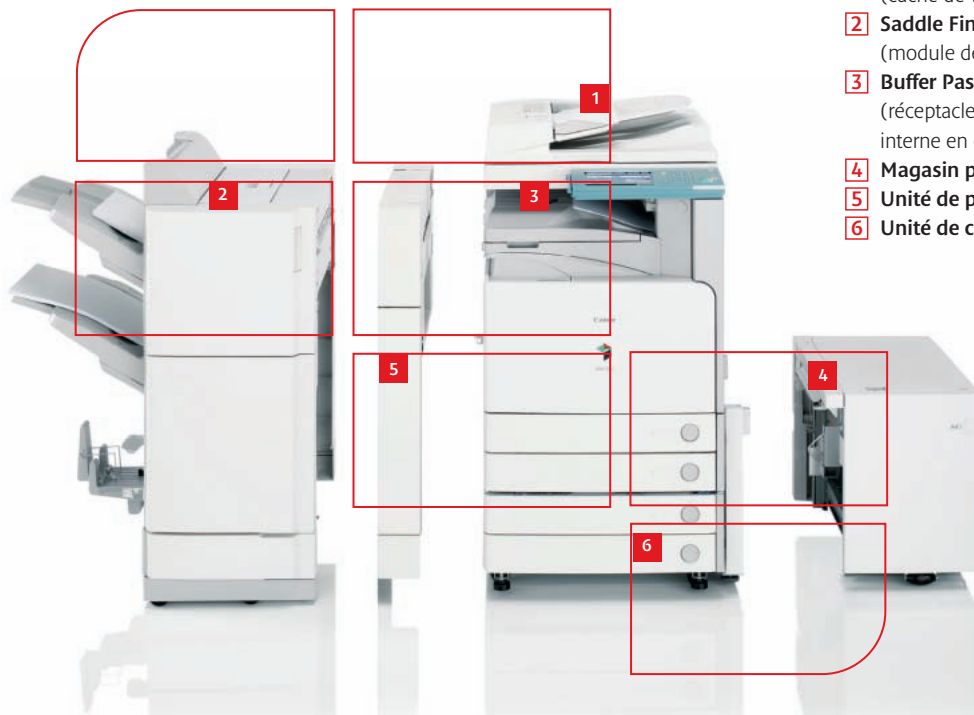


Naviguez sur Internet directement sur la machine sans PC.

Accédez au Web directement sur l'appareil, imprimez les pages et fichiers PDF téléchargés – sans besoin de passer par un PC. Votre personnel peut même accéder à l'Intranet de l'entreprise pour imprimer aisément et rapidement par exemple les formulaires de demande de congé, contrats ou manuels.

Panneau de commande tactile couleur très convivial

Accédez instantanément à toutes les fonctions : copie, numérisation vers comptes de courrier électronique ou création de livrets couleur élaborés et assemblage. **Les menus bien structurés vous facilitent énormément la tâche.**



- 1 DADF L1**
(cache de vitre d'exposition en option)
- 2 Saddle Finisher Q4**
(module de finition Q3 disponible)
- 3 Buffer Pass Unit**
(réceptacle de sortie biparti ou finisseuse interne en option)
- 4 Magasin papier**
- 5 Unité de perforation**
- 6 Unité de cassette**

Les utilisateurs handicapés peuvent aussi commander les fonctions du système à partir d'un ordinateur portable ou d'un PC via le **kit de commande à distance** en option, qui fournit une émulation du panneau de commande. Et les **malvoyants** peuvent recevoir une confirmation acoustique de l'exécution des travaux via le **kit de commande vocale** optionnel. La **poignée pour handicapés** est une autre option permettant aux utilisateurs en **fauteuil roulant** de fermer le chargeur de documents.

La production intégrale

Le système offre des fonctions de production que vous n'auriez pensé trouver que chez un professionnel de l'impression. Grâce à sa **finisseuse intégrée**, vous avez les meilleurs atouts en main pour produire des documents de qualité exceptionnelle. En plus de l'assemblage automatique, de la **perforation** et de l'**agrafage**, l'utilisateur peut opter pour une gamme impressionnante d'options de finition, voire produire des livrets **couleur agrafés à cheval**. Et grâce à l'interface utilisateur très conviviale, ces tâches deviennent un jeu d'enfant.

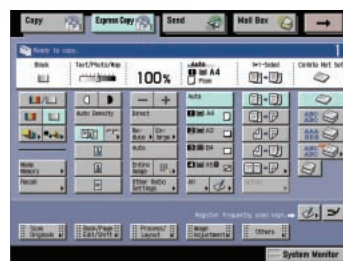
Le logiciel de pointe **iW Publishing Manager (iWPM)** développé par Canon vous permettra aussi de créer des documents en fusionnant des éléments provenant de différentes applications (Microsoft™ Excel, Microsoft™ PowerPoint, etc.) sans que vous ayez à les assembler un à un ; un gain de temps considérable dans la création et l'impression de documents issus de sources différentes.

Maîtrise totale

La fonction **d'envoi** de Canon permet de **numériser les documents à raison de 44 ipm en n/b ou en couleurs**. Canon fournit aussi une fonction-clef propre à ses appareils sur les modèles iR 2570Ci et iR 3170Ci, à savoir la possibilité de **scanner puis d'envoyer des documents** de différentes sources par e-mail ou vers un dossier. En outre, le **logiciel eCopy (SSOP)*** permet de créer des fichiers autorisant une localisation rapide de l'information recherchée – ce qui convient à merveille pour la recherche plein texte par mot-clef dans une base de données de gestion documentaire.

L'utilisateur peut aussi minimiser le risque lié à la diffusion non autorisée de l'information en **chiffrant les fichiers PDF** via un mot de passe. Ainsi, seuls les destinataires spécifiés pourront ouvrir, imprimer ou éditer le document.

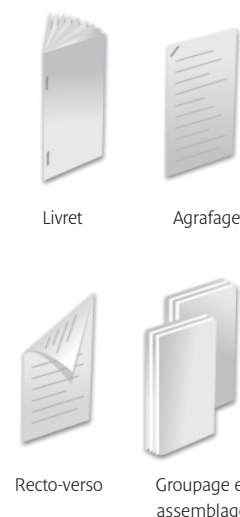
* en option



Très appréciable, la **copie express** met en œuvre un processus tendu permettant de réaliser des travaux complexes en un temps record.

Une exploitation écologique

L'iR 2570/3170C/Ci est en avance sur son temps en matière d'économie d'énergie. En veille, le **système réduit la consommation à son strict minimum** pour le plus grand bénéfice de vos coûts d'exploitation. Canon a aussi veillé à ajuster soigneusement le processus de fabrication de ses machines à la **directive ROHS (Restriction of Hazardous Substances)** du Parlement européen, entrant en vigueur dès l'an 2006. L'iR 3170C/Ci porte par ailleurs le label reconnu **Energy Star** en tant que dispositif multifonctions et copieur.



Fiche technique iR 3170C/Ci et iR 2570C/Ci

Type Format maximum de l'original Formats des copies	Modèle de bureau A3 Cassette A5R - A3 Chargeur manuel A5R - SRA3 (320 x 457 mm), enveloppes Numérisation 600 x 600 ppp Copie 600 x 600 ppp Impression 2400 ppp équivalent x 600 ppp 256 demi-teintes (gradations)
Résolution	A4 31 ppm n/b (iR 3170C/Ci), 25 ppm (iR 2570C/Ci), 7 ppm couleur A3 16 ppm n/b, 3,5 ppm couleur Zoom 25 - 400 % Palliers : 25 %, 50 %, 71 %, 100 %, 141 %, 200 %, 400 %
Vitesse de copie/impression	Noir & blanc 8 s Couleur 23,9 s
Agrandissement	6 minutes
Sortie première copie	1 à 999 feuilles Recto verso Automatique en standard sans empilage
Préchauffage Copies/tirages multiples Recto verso Grammage papier	Cassette 64 - 163 g/m ² Chargeur manuel 64 - 163 g/m ² Recto verso 64 - 105 g/m ² Universelle : A5R - A3, 305 x 457 mm Standard 2 cassettes de 550 feuilles chacune (1100 feuilles) Chargeur manuel multiple : 50 feuilles (80 g/m ²) En option 2 cassettes de 550 feuilles chacune (1100 feuilles) Bac d'alimentation papier 2500 feuilles Capacité papier totale 4750 feuilles
Cassette Capacité papier	
SYSTÈMES Processeur Capacité mémoire	Personnalisé Canon 533 MHz et 400 MHz iR 3170C/2570C 512 Mo - 1024 Mo (en option) iR 3170Ci/2570Ci 1024 Mo
Disque dur Interface Alimentation électrique Consommation de courant Dimensions (l x p x h) Poids	80 Go Ethernet (100BASE-TX/10BASE-T) par USB 230 V 6 A 50 Hz 1,5 kW maximum 565 x 755 x 754 mm 86,2 kg
KIT D'IMPRIMANTE MULTI-PDL D1 (STANDARD SUR iR 3170Ci/2570Ci) PDL Résolution Mémoire Disque dur Processeur Polices PS Polices PCL Systèmes d'exploitation supportés Interface Protocole de réseau Pull Scan	PCL5c, émulation PostScript 3 et UFR II 2400 équivalent x 600 ppp 1024 Mo (utilise la RAM de l'unité principale) 80 Go (utilise le disque dur de l'unité principale) Personnalisé Canon 533 MHz et 400 MHz (utilise le processeur de l'unité principale) Roman 136 Roman 80, Bitmap 1, Barcode 30, OCR 2 PCL : Windows® 95/98/ME/NT 4.0/2000/XP/2003 PS : Windows® 95/98/ME/NT 4.0/2000/XP/2003, Mac OS X (10.2 ou version ultérieure) UFR II : Windows® 2000/XP/2003 Mac OS X (10.1.5. ou version ultérieure) Mac-PPD : Mac OS 8 ou version ultérieure Ethernet (100BASE-TX/10BASE-T), USB TCP/IP (LPD/Port9100/IPP/PPS/SMB/FTP), IPX/SPX (NDS, Bindery, NDPS-GW), AppleTalk Pilote de gestion de réseau TWAIN (75 à 600 ppp couleur 24 bits / niveau de gris 8 bits / noir & blanc)
UNITÉ D'IMPRIMANTE RÉSEAU E1 PDL Résolution Mémoire Disque dur Processeur Polices PS Polices PCL Systèmes d'exploitation supportés Interface Protocole réseau	Adobe PostScript 3, PCL5c 2400 équivalent x 600 ppp 128 Mo - 256 Mo (en option) 20 Go Intel Mobile Pentium III 850 MHz Roman 136 Roman 113 (y compris polices codes-barres) PS : Windows 98/ME/NT 4.0/2000/XP/2003, Mac OS 9.0/X (10.2, 10.3) PCL : Windows 95/98/ME/NT 4.0/2000/XP/2003 IEEE1284, Ethernet (100BASE-TX/10BASE-T) TCP/IP (LPD/FTP/Port9100/IPP/SMB/e-mail), IPX/SPX (NDS, Bindery, NDPS-GW), AppleTalk

KIT D'ENVOI UNIVERSEL COULEUR B1 (STANDARD SUR iR 3170Ci/2570Ci) Vitesse de numérisation Résolution de numérisation Destinations Carnet d'adresses Format de fichier	44 ipm : A4 300 ppp (couleur / n/b) avec DADF 100 ppp, 150 ppp, 200 x 100 ppp, 200 ppp, 200 x 400 ppp, 300 ppp, 400 ppp, 600 ppp E-mail/Internet Fax (SMTP), PC (SMB, FTP, NCP), iWDM LDAP, local (max. 1800) Single TIFF, JPEG, PDF Multi TIFF, PDF
KIT DE COMPRESSION PDF A1 (POUR COMPRIER LES DONNÉES DES SCANS COULEUR) Format Résolution	PDF 300 ppp
DADF L1 Format papier Grammage papier Nombre max. d'originaux Vitesse max. de numérisation Dimensions (l x p x h) Poids	A3 - A5R Original recto 42 - 128 g/m ² Original recto-verso 50 - 128 g/m ² 50 feuilles (80 g/m ²) Copie 28 ipm A4, 600 ppp (couleur / n/b) Copie 44 ipm A4, 300 ppp (couleur / n/b) 565 x 538 x 122 mm Env. 8,5 kg
UNITÉ DE CASSETTE Y2 Type Grammage papier Capacité papier Dimensions (l x p x h) Poids	2 tiroirs ajustables, chargeables par l'avant 64 - 163 g/m ² 550 feuilles (80 g/m ²) x 2 cassettes 565 x 700 x 251,5 mm Env. 23 kg
MAGASIN DE PAPIER Q1 Format papier Grammage papier Capacité papier Dimensions (l x p x h) Poids	A4 64 - 105 g/m ² 2500 feuilles (80 g/m ²) 372 x 591 x 473 mm Env. 29,6 kg
FINISSEUSE P1 Nombre de bacs Capacité du bac Position d'agrafage Capacité d'agrafage Poids	1 bac (intérieur) d'empilage A4 - A5R : 500 feuilles A3 : 250 feuilles Coin, double A4 : 50 feuilles A3 : 30 feuilles Env. 11,5 kg
FINISSEUSE Q3/ FINISSEUSE À CHEVAL Q4 Nombre de bacs Capacité bac Position d'agrafage Capacité d'agrafage Spécifications de l'agrafage à cheval (uniquement Q4) Format papier Capacité d'agrafage Grammage papier Dimensions Poids	2 (+ 1 en option) A4 - A5R : 1000 feuilles A3 : 500 feuilles Coin, double, à cheval (uniquement Q4) A4 : 50 feuilles A3 : 30 feuilles A3, A4R 1 à 15 feuilles (60 pages, 60 - 80 g/m ²) 1 à 10 feuilles (40 pages, 81 - 105 g/m ²) 64 - 105 g/m ² (164 g/m ² pour la couverture) Q3 536 x 657 x 1036 mm Q4 648 x 657 x 1036 mm Q3 39,6 kg Q4 67,6 kg
Autres accessoires	Cache de vitre d'exposition H, réceptacle de sortie biparti C1, unité Buffer Pass C1, réceptacle de finition supplémentaire A1, unité de perforage L1/N1/P1, socle iR 3100C, cassette Y1/Z1, unité de verrouillage A2, réceptacle J1, agrafes J1, réservoir d'encre pour achats B1, lecteur de cartes C1, kit de connexion pour lecteur de cartes B1, extension de mémoire vive 256 Mo C1, RAM 512 Mo C1 (standard sur modèles Ci), kit d'imprimante réseau UFR II D1, carte fax Super G3 S1, kit de chiffrement PDF B1, kit de compression PDF A1, carte d'extension sécurité E1, kit de sécurité iR A2, logiciel Web Access B1, kit de commande vocale A1, kit d'impression de codes-barres A1, logiciel d'impression chiffrée A2, kit d'impression directe D1
Certaines images sont simulées pour la clarté de la reproduction. Toutes les données sont basées sur les méthodes de test standard de Canon. Cette brochure et les caractéristiques du produit ont été développées avant la commercialisation du produit. Caractéristiques définitives sujettes à modifications sans préavis. ™ et ® : tous les noms de sociétés et/ou de produits sont des marques et/ou des marques déposées de leurs fabricants respectifs sur leurs marchés et/ou dans leurs pays.	

you can
Canon

Canon Inc.
www.canon.com

Canon Europa N.V.
www.canon-europe.com

Canon (Suisse) SA
Industriestrasse 12
CH-8305 Dietlikon
Fax : 044 835 64 68
www.canon.ch
info@canon.ch

Canon Belgium NV/SA
Besseneldstraat 7
1831 Diegem
Tél.: 02 722 04 11
Fax: 02 721 32 74
www.canon.be

Canon Luxembourg SA
Rue des Jons 21
L-1818 Howald - Luxembourg
Tél.: 48 47 96-1
Fax: 48 98 79
www.canon.lu

French-Swiss Edition 0054W305
© Canon Europa N.V., 2005 (0705)



MFP et copieur conformes au programme international Energy Star



Le logo GENUINE de Canon symbolise les performances intégrales de grande qualité

