

you can
Canon

iR1610F
iR2010F

l'intelligence bureautique

*La flexibilité numérique pour
alléger votre charge de travail*



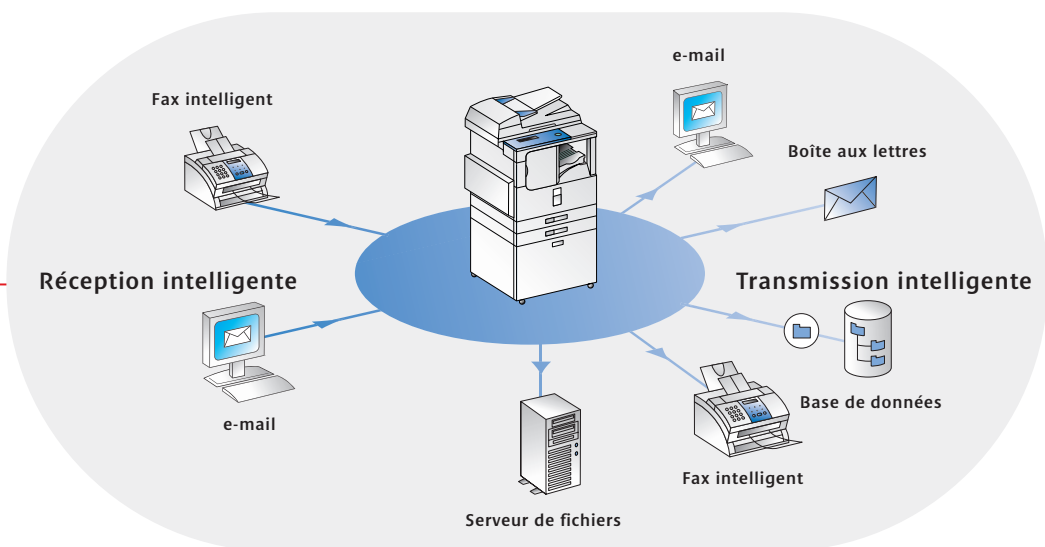
Copiez, faxez, numérisez, imprimez... en optant pour la puissance numérique

Commencez par la copie et le fax numérique de haute qualité en standard. Ajoutez ensuite la numérisation et l'impression en réseau pour conférer à vos activités un atout supplémentaire. Grâce au design modulaire unique, le choix vous appartient parmi les nouveaux systèmes compacts et hautement efficaces Canon. Sélectionnez l'iR1610F pour une production de documents de 16 pages à la minute ou le plus puissant iR2010F pour une productivité de 20 pages à la minute.

Vous bénéficiez également d'une gamme novatrice de fonctions intelligentes en réseau pour accélérer et simplifier la totalité de votre flux de tâches. Vous pouvez collecter, partager, gérer et stocker tous vos documents numériquement. Vous gagnez ainsi du temps et réduisez les frais d'archivage, d'acheminement et de papier, tout en accroissant votre efficacité bureautique. Une conception privilégiant la flexibilité permet également au système de s'adapter facilement à vos applications spécifiques et à l'évolution de vos besoins professionnels.



Impression en réseau avec un flux de tâches intelligent



OPTION D'IMPRESSION EN RÉSEAU

Transformez votre iR1610F/iR2010F en une imprimante rapide et flexible pour tout votre personnel, en ajoutant simplement la capacité d'impression en réseau Canon disponible en option. Vos activités bénéficieront ainsi d'une productivité vraiment professionnelle. D'autant que vous pourrez imprimer sur un large éventail de supports, tout en disposant d'une finition intégrale. La résolution à l'impression s'élève à pas moins de 2.400 x 600 dpi avec la technologie de lissage AIR Canon. L'émulation PostScript™ est également disponible en option, pour optimiser totalement votre production.

COMMUNICATION INTELLIGENTE

La capacité réseau/impression vous permet de tirer pleinement parti des fonctions intelligentes, pour rendre beaucoup plus facile la gestion de votre documentation électronique. La fonctionnalité fax Super G3 accélère la communication, avec des fonctions

évoluées telles que l'envoi à de multiples destinataires. Les documents peuvent également être numérisés dans votre système pour assurer leur distribution direction au fax intelligent et aux adresses e-mail... en ayant recours à la capacité exclusive de transmission intelligente Canon. Ces documents peuvent même être envoyés à un serveur de fichiers pour stockage ou à une base de données spécifique. Ce qui accroît votre productivité et contribue à réduire vos frais de papier. Vous pouvez également recevoir et expédier toutes les informations entrantes afin qu'elles puissent être enregistrées, partagées et traitées par tous les utilisateurs autorisés du réseau. La distribution des documents revêt ainsi une efficacité, une flexibilité et une rapidité inédites.

Facilité d'utilisation... de A à Z



DES COPIES NUMÉRIQUES DE QUALITÉ SUPÉRIEURE

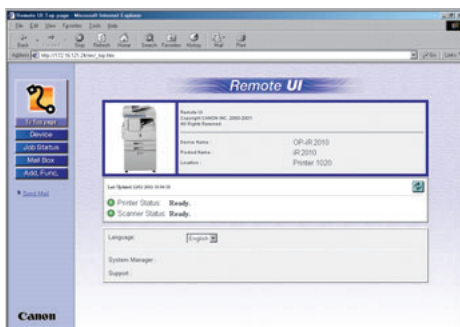
Tant l'iR1610F que l'iR2010F fournissent des copies numériques haute définition, à un débit de 16 et 20 pages à la minute respectivement. La fiabilité de la production n'a d'égal que la constance de la qualité des copies, même pour les textes les plus fins et les tableaux les plus complexes. Des documents de tailles diverses peuvent être directement chargés dans l'ADF (chargeur automatique de documents [standard]) très pratique. Le fax Super G3 intégrant tout un éventail de fonctions évoluées est également fourni en standard, ce qui accroît la productivité bureautique globale.

SIMPLICITÉ ET FIABILITÉ

Comment ne pas apprécier un fonctionnement sans efforts et fiable? D'autant que, pour la copie, l'impression, la numérisation ou le fax, le grand panneau de commande clair et lisible comporte des boutons «de raccourci» pour plus de facilité encore. Qui plus est, lorsque le système est connecté à un réseau, une interface pour les utilisateurs à distance permet une prise en charge sans à-coups et en toute transparence de tous les travaux d'impression, directement depuis chaque ordinateur connecté.

DES OPTIONS DE FINITION FLEXIBLES

Deux options de finition performantes et compactes sont proposées: une finisseuse intégrée, qui offre des fonctions de tri et d'agrafage intégrales, et un plateau deux sens interne, qui sépare automatiquement toutes les copies et impressions. L'intégralité de la finition est directement supportée depuis chaque ordinateur connecté, pour encore plus d'efficacité.



SÉLECTIONNEZ LES SOLUTIONS QUI VOUS CONVIENNENT

Canon est l'un des principaux fournisseurs d'IT et, à ce titre, nous ne nous contentons pas de proposer des matériels adaptés. Nos compétences en matière de Business Intelligence nous permettent également d'offrir un large éventail de logiciels et de services, personnalisés pour répondre à tous vos besoins spécifiques, pour des applications précises notamment. En intégrant totalement vos systèmes de gestion de documents, d'impression et de réseau, Canon peut vous montrer comment parvenir à un fonctionnement plus rationnel et extrêmement rentable de vos bureaux. Vous décidez exactement ce que vous désirez et nous sommes prêts à vous fournir des solutions pratiques.

PRÊT POUR LE FUTUR

En associant un système hautement polyvalent à ses solutions flexibles et supportées, Canon vous permet de rentabiliser au maximum votre investissement, tout en réduisant votre coût total de possession. Notre objectif consiste à vous fournir une solution totale, offrant des avantages immédiats en termes d'accroissement de la productivité... avec une polyvalence intégrée pour répondre à tous vos besoins futurs, au fur et à mesure du développement de vos activités. Afin de veiller à ce que votre organisation possède un avantage vraiment concurrentiel, à court comme à long terme.



Spécifications iR1610F/iR2010F

Spécifications de base

Type: modèle de bureau

Système de copie: système laser à transfert électrostatique sec

Vitre: fixe

Originaux acceptés: feuilles de papier, livres et objets 3D jusqu'à 2 kg

Débit de copie: 16 pages à la minute (iR1610F), 20 pages à la minute (iR2010F)

Format maximum de l'original: A3

Formats des copies: de l'A6 à l'A3

Résolution de la numérisation: 600 x 600 dpi/256 niveaux

Résolution de l'impression: 1.200 x 600 dpi (copie), 2.400 x 600 dpi (impression PDL)

Zoom: de 50 à 200% (par incréments de 1%)

Première copie: 8,2 secondes environ

Préchauffage: 30 secondes maximum

Tirage en continu: de 1 à 99 copies

Dimensions (L x P x H): 615 x 631 x 662 mm pour l'iR1610F; 615 x 631 x 747 mm pour l'iR2010F

Poids: 44 kg pour l'iR1610F, 50,5 kg pour l'iR2010F

Consommation: 940 W maximum

Grammage du papier: de 60 à 90 g/m² (cassette), de 60 à 128 g/m² (bypass)

Alimentation papier: 250 feuilles x 1 pour l'iR1610F, 250 feuilles x 2 pour l'iR2010F, capacité du bypass: 100 feuilles

Options papier: cassettes en option: jusqu'à 250 x 2 pour l'iR2010F, jusqu'à 250 x 3 pour l'iR1610F, finisseuse, plateau 2 sens interne, ADF

Mémoire images: 16 MB standard, jusqu'à 80 MB (option)

Fax

Modem: 33,6 Kbps

Compression: MR, MH, MMR, JBIG

Vitesse de numérisation: 1 seconde/page environ

Capacité de l'ADF: 50 pages A4

Mémoire du fax: 2 MB (standard), jusqu'à 57 MB (option)

Composition automatique: 63 destinataires

Composition abrégée: 137 destinataires

Composition groupée: 199 destinataires

Transmission (Option)

Transmission vers: e-mail, fax G3, fax intelligent, FTP, passerelle iW

Format des fichiers: TIFF (MH/MR/MMR), PDF Version 1.3

Nombre d'adresses: 200

Résolution de la transmission: 200 x 100 dpi, 200 x 200 dpi, 200 x 400 dpi; 400 x 400 dpi

Impression (Option)

Processeur: processeur RISC Power PC405 à 200 MHz

RAM: 8 MB (jusqu'à 72 MB)

PDL: PCL5e /PCL6 (PS3 en option)

Résolution: 600 x 600 dpi, 256 gradations (jusqu'à 2.400 x 600 dpi avec AIR)

Débit d'impression: 16 pages à la minute/20 pages à la minute

Format du papier: jusqu'à l'A3

Disque dur: 10 GB (option)

Connectivité réseau (option)

Topologie: USB, parallèle, Ethernet (10/100BaseTX) (option)

Protocoles réseau: TCP/IP (LPD/LPR), IPX/SPX (Pserver/NDS/Rprinter/Nprinter), AppleTalk (PAP)

Systèmes d'exploitation supportés:

Windows® 95/98/NT4.0/2000/ME/XP, Mac OS 7.5 ou ultérieur, Solaris 1.1x, 2.5 ou ultérieur

Accessoires en option

finisseuse • plateau deux sens interne • expansion mémoire 32 MB
• lecteur de cartes • module de chargement cassette(s) (1 plateau)
• 2 plateaux (iR 2010F uniquement) • 3 plateaux (iR1610F uniquement)
• socle • carte d'impression • adaptateur d'interface réseau Ethernet
• module Postscript • disque dur • module Flash ROM



iR1610/2010F



you can
Canon

Canon Inc.
30-2, Shimomaruko 3-Chome, Ohta-ku,
Tokyo 146-8501, Japan
www.canon.com

Europe, Africa and Middle East
Canon Europa N.V.
P.O. Box 2262, 1180 EG Amstelveen,
the Netherlands
www.canon-europa.com

French Edition 0031W072
© Canon Europa N.V., 2002 (0802)

Canon Belgium NV/SA
Bessenveldstraat 7
1831 Diegem
Tél.: 02 / 722 04 11
Fax: 02 / 721 32 74
www.canon.be

Canon Luxembourg SA
Rue des Joncs 21
L-1818 Howald -
Luxembourg
Tél.: 48 47 96-1
Fax: 48 98 79
www.canon.lu

Tous les noms de produits et/ou de sociétés sont des marques commerciales et/ou des marques déposées de leurs propriétaires respectifs sur leurs marchés et/ou dans leurs pays. Canon se réserve le droit de modifier les spécifications sans préavis.