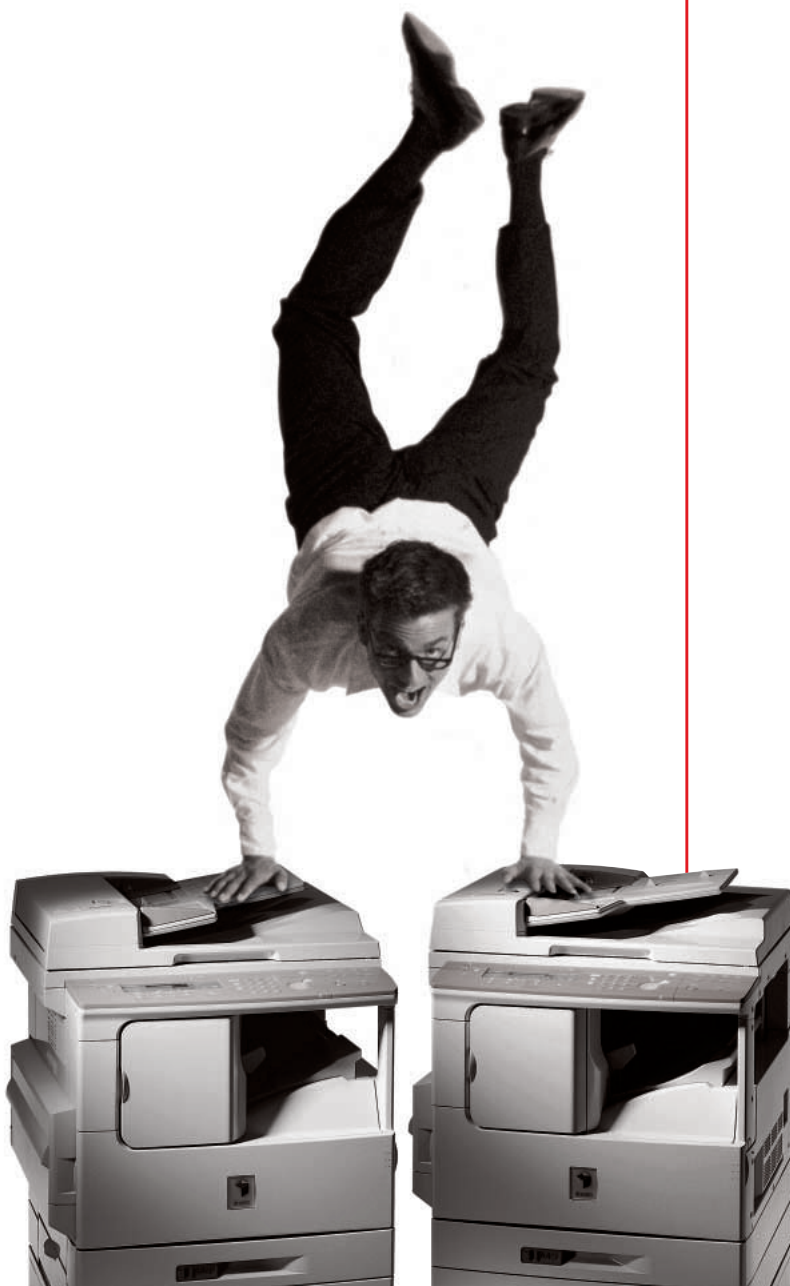


you can
Canon

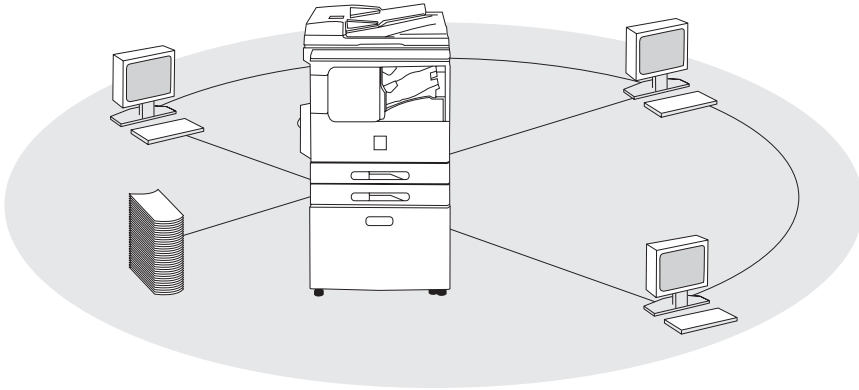
iR 1600
iR 2000

Systemes
numeriques
multifonctionnels

Passez au numerique et beneficiaz
de performances polyvalentes et
abordables.



- Débit: 16 pages à la minute (iR1600)
- Débit: 20 pages à la minute (iR2000)
- Solution ultracomplète de copie numérique
- Capacité d'impression en réseau
- Qualité professionnelle de l'image
- Conception compacte et fiable
- Prise en charge du papier jusqu'au format A3
- Fonctionnement facile et efficace
- Imposante réserve de papier
- Options de finition intégrées



Renforcement de la capacité d'impression en réseau pour un accroissement de la productivité

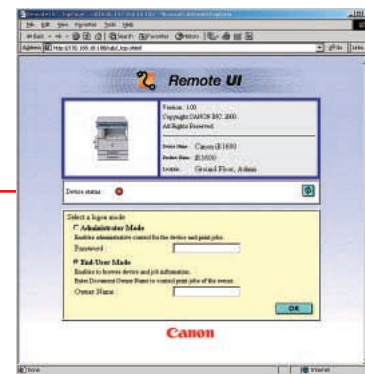
La mise en œuvre de solutions efficaces

Tirez profit d'un copieur numérique compact et rentable, qui associe la qualité à la productivité. Portez votre choix sur l'iR1600 d'entrée de gamme pour les petits groupes de travail, ou sur le plus puissant iR2000, pour un volume de travail plus important. Dans les deux cas, vous bénéficierez d'une conception flexible et modulaire, permettant une configuration aisée qui répond exactement à vos besoins, y compris une capacité d'impression en réseau. Vous pourrez même profiter des solutions intelligentes Canon, qui fournissent de puissantes applications pour la gestion du flux des tâches et la comptabilisation intégrale des documents. Afin de protéger votre investissement au fur et à mesure du développement de vos activités.

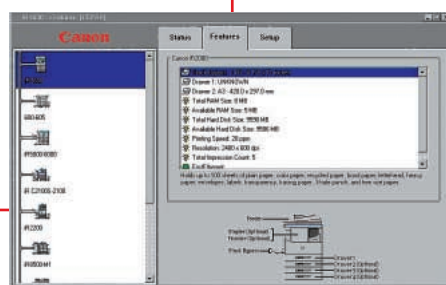
L'optimisation de la qualité de l'image

Ces deux systèmes numériques offrent une résolution élevée de 1.200 x 600 dpi, afin de garantir en permanence une haute qualité du texte et des images. Il vous suffit d'inclure l'option d'impression en réseau pour que la résolution passe à 2.400 x 600 dpi, avec la technologie de lissage AIR. Les émulations PostScript® et PCL sont également disponibles en option, pour maximiser le débit d'impression et obtenir une finition véritablement professionnelle.





Optimisez l'efficacité de votre groupe de travail, à l'aide de la Remote User Interface.



Simplifiez la gestion des systèmes, à l'aide de la NetSpot@ Suite Canon.

Des accessoires pour une productivité élevée

Novatrices et compactes, les options de finition incluent une finisseuse intégrée offrant des fonctions complètes de tri et d'agrafage. Vous pouvez également opter pour le plateau bidirectionnel interne, qui sépare les copies et les impressions. Un ADF (chargeur automatique de documents) prend tous les originaux en charge sans à-coups. De plus, jusqu'à trois cassettes supplémentaires de 250 feuilles peuvent venir s'ajouter à la réserve de papier standard.

La facilité intégrée

Le panneau de commande clair et intuitif assure, en permanence, une utilisation sans effort. L'option d'impression en réseau inclut une UI (User Interface) à distance, pour les groupes de travail. Cette interface assure une prise en charge en toute transparence de tous les travaux d'impression, directement depuis l'ordinateur. Un disque dur de 10 Go peut également être ajouté pour fournir des capacités de stockage et de traitement différé lors de l'impression en réseau, afin d'accroître l'efficacité de celle-ci.

Des solutions qui vous font gagner du temps et de l'argent

La polyvalence du numérique vous permet de partager beaucoup plus efficacement les ressources d'impression de votre département, avec des solutions étendues telles que le clustering et le réacheminement. Désormais, vous êtes donc toujours en mesure de faire face en douceur à toutes les exigences d'impression de votre groupe de travail, tout en gagnant du temps et en accroissant la fiabilité. Quant à la comptabilisation intégrale des documents, elle vous permet de contrôler efficacement les coûts et l'affectation optimale de toutes les ressources.



Spécifications iR1600 / iR2000

Type: Modèle de table

Système de copie: Système à transfert électrostatique sec

Vitre: Fixe

Originaux acceptés: feuilles de papier, livres et objets tridimensionnels jusqu'à 2 kg

Format maximal de l'original: A3

Formats des copies: De l'A6 à l'A3

Résolution de la numérisation: 600 x 600 dpi / 256 niveaux

Résolution de l'impression: 1.200 x 600 dpi (copie), 2.400 x 600 dpi (impression PDL)

Zoom: de 50 à 200% (par incréments de 1%)

Débit: 16 / 20 (A4)

Première copie: 8,2 secondes environ

Préchauffage: 30 secondes maximum

Tirage en continu: De 1 à 99 copies

Dimensions (L x P x H): 615 x 631 x 560 mm pour l'iR1600, 615 x 631 x 645 mm pour l'iR2000

Poids: 38kg pour l'iR1600, 43,4 kg pour l'iR2000

Consommation: 940 W maximum

Grammage du papier: De 64 à 90 g/m²

Alimentation papier: 250 feuilles x 1 pour l'iR1600, 250 feuilles x 2 pour l'iR2000, capacité du bipasse: 100 feuilles

Options papier: Cassettes en option: jusqu'à 250 x 2 pour le iR2000, jusqu'à 250 x 3 pour le iR1600, finisseuse: tiroir interne bidirectionnel, chargeur automatique de documents (ADF)

Mémoires images: 16 Mo en standard, jusqu'à 48 Mo (en option)

Impression (option)

Processeur: Processeur RISC Power PC405 à 200 Mhz

RAM: 8 Mo (jusqu'à 72 Mo)

PDL: PCL5e / PCL6 (PS3 en option)

Résolution: 600 x 600 dpi, 256 gradations (jusqu'à 2.400 x 600 dpi avec AIR)

Débit d'impression: 16 pages à la minute / 20 pages à la minute

Format du papier: Jusqu'à l'A3

Disque dur: 10 Go (en option)

Connectivité réseau: USB, parallèle, Ethernet (10/100BaseTX) (en option)

Protocoles réseau: TCP/IP (LPD/LPR), IPX/SPX (Pserver/NDS/Rprinter/Nprinter), AppleTalk (PAP)

Systèmes d'exploitation supportés: Windows® 95/98/NT4.0/2000/ME/XP, Mac OS 7.5, Solaris 1.1x

Accessoires en option:

ADF, finisseuse, plateau bidirectionnel interne, extension mémoire 32 Mo, lecteur de cartes, cassette avec socle (1 plateau), cassette avec socle (2 plateaux), cassette avec socle (3 plateaux), carte d'impression, adaptateur d'interface réseau Ethernet, module Postscript, disque dur, module ROM flash

™Tous les noms de sociétés et/ou de produits sont des marques commerciales et/ou des marques déposées de leurs propriétaires respectifs sur leurs marchés et/ou dans leurs pays.

Canon se réserve le droit de modifier les spécifications sans préavis.



iR 1600 iR 2000



you can
Canon

Canon Inc.
30-2, Shimomaruko 3-Chome, Ohta-ku,
Tokyo 146-8501, Japan
www.canon.com

Canon Europe Ltd
6 Roundwood Avenue
Stockley Park
Uxbridge
Middlesex UB11 1JA
United Kingdom
www.canon-europa.com

French Edition 0028W176
© Canon Europa N.V., 2002 (0102)

Canon Belgium NV/SA
Bessenveldstraat 7
1831 Diegem
Tél.: 02 / 722 04 11
Fax: 02 / 721 32 74
www.canon.be

Canon Luxembourg SA
Rue des Joncs 21
L-1818 Howald - Luxembourg
Tél.: 48 47 96-1
Fax: 48 98 79
www.canon.lu

Canon (Suisse) AG
Industriestrasse 12
CH-8305 Dietlikon
Tél.: (01) 835 61 61
Fax: (01) 835 64 68
www.canon.ch