

À vous de voir les  
choses différemment



Avec le

**EOS 650D**



**Canon**



EOS 650D



# Brillance à la portée de tous

## Réflexion intelligente

Commencez votre voyage avec l'EOS 650D innovant, un appareil de 18 millions de pixels puissant doté de la technologie DIGIC 5 qui inspire la créativité et vous permet de capturer avec simplicité des images et des vidéos Full HD remarquables.

## Des vidéos créatives réalisées en toute simplicité

Produisez votre propre vidéo EOS en Full HD grâce à la fonction vidéo intégrale du EOS 650D. Réaliser des prises de vues de professionnels n'a jamais été plus facile grâce aux modes AF continu et Vidéo Snapshot (vidéo instantanée).

## Un système qui n'a pas son pareil

Avec le modèle EOS 650D, vous avez à votre portée le système EOS aux multiples capacités, issu de 25 ans d'avancée technologique continue et assorti du nec plus ultra en termes de choix d'objectifs, de flashes Speedlite et d'accessoires.

Vitesse : 1/250

Ouverture : f/8,0

Sensibilité ISO : 100

Objectif : EF-S10-22 mm f/3,5-4,5 USM

Focale : 16,0 mm

Prise de vue avec le grand-angle pour placer le sujet dans son environnement et fournir des détails nets à la fois du sujet et de l'arrière-plan.

# Votre monde est notre vision

Avec l'EOS, faites vos premiers pas dans un monde d'aventures et de divertissements créatifs. Doté d'une multitude de fonctionnalités spéciales, il allie technologie et simplicité d'utilisation. Il est le choix numéro un chez les utilisateurs qui font leur entrée dans le monde de la photographie.

**DIGIC  
5**

## Puissance de traitement supérieure

Couleurs riches et gradations tonales harmonieuses aux détails délicats - le modèle EOS 650D a comme pièce maîtresse le nouveau processeur DIGIC 5 14 bits qui vous accompagne dans l'optimisation de tous vos réglages et modes, produisant des images époustouflantes avec un niveau de bruit réduit à tous les niveaux de luminosité, même de nuit.

**18.0** MEGA  
PIXELS  
CMOS

## Résolution de 18 millions de pixels

Grâce à son capteur de 18 millions de pixels, l'EOS 650D offre une résolution d'image extrêmement élevée (d'une taille maximale de 5184 x 3456 pixels). Imprimez vos images au format poster ou recadrez-les pour obtenir de nouvelles compositions riches en détails.



Image originale



Image avec recadrage

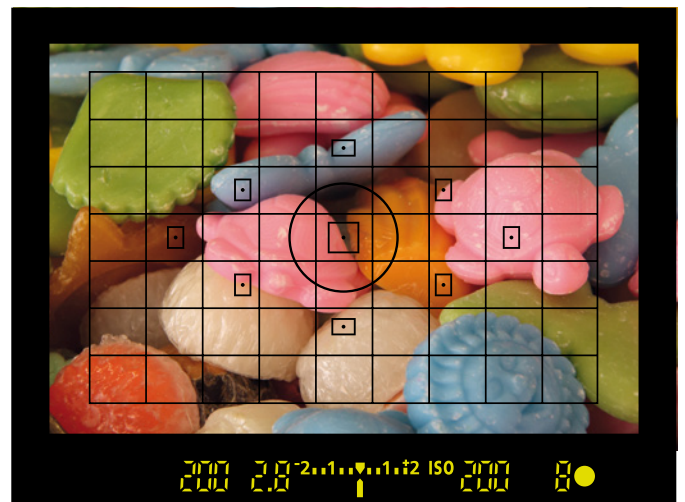


Image recadrée

**63**  
ZONE  
Dual-Layer  
Metering

## Mesure avancée

Un système de mesure de l'exposition à la pointe de la technologie divise chaque scène en 63 zones qui sont chacune analysées. Les informations relatives à l'intensité lumineuse et aux couleurs, ainsi que les données de l'objectif de mise au point sont également utilisés pour calculer l'exposition optimale dans toutes les conditions d'éclairage.



Mesure avancée





Vitesse : 2,5  
 Ouverture : f/5,0  
 Sensibilité ISO : 100  
 Objectif : EF-S10-22 f/3,5-4,5 USM  
 Focale : 14,0 mm

La technologie CMOS permet de produire des clichés remarquables avec une faible luminosité.

**ISO**  
 ■ 12800  
 ■ 6400

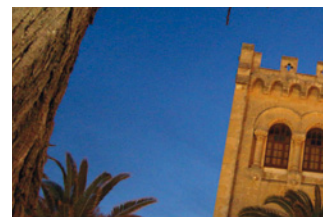
### Technologie de capteur CMOS

Canon est le seul fabricant à concevoir, développer et fabriquer l'ensemble de ses capteurs, afin de garantir une qualité optimale à chaque étape de la production. Grâce à ses fonctionnalités de mesure avancée et ses performances époustouflantes par faible luminosité, jusqu'à ISO 12800, l'EOS 650D permet de gérer facilement les prises de vue difficiles, en éliminant, dans de nombreux cas, le recours à un flash ou un trépied.

Son capteur CMOS ultrasensible peut être réglé jusqu'à ISO 25600, ce qui vous permet de repousser les limites de performances par basse luminosité.



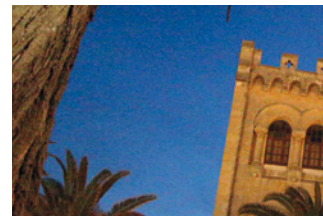
200 ISO



3200 ISO



800 ISO



12800 ISO

**Up to 5.0**  
**Frames**  
 Per Sec

### Figiez l'action en photo

Le football et les autres sports au rythme rapide exigent un appareil photo aux performances optimales. Les actions de jeu rapides sont enregistrées en résolution intégrale à une cadence continue de 5 images par seconde, afin de ne manquer aucun geste mémorable.



# La touche créative



7,7cm / 3,0" LCD  
ClearView II

## Vari-angle 7,7 cm (3"), rapport de 3:2 Clear View LCD II Touch

La prise en main du EOS 650D s'effectue en toute simplicité, grâce à un écran très intuitif de 1 040 000 points.

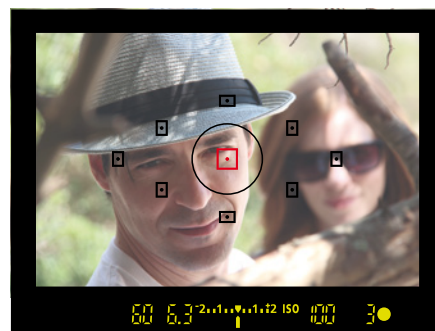
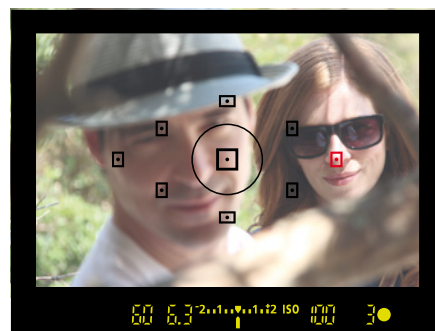
Inédite dans la gamme d'appareils photos réflexe numériques de Canon, la technologie tactile de son écran offre un contrôle supérieur de l'affichage des images et des films grâce à la fonctionnalité « pinch to zoom » (pincement de doigts), ainsi que des paramètres de commandes de l'appareil. Elle permet même de déclencher l'obturateur d'un simple effleurement.

L'écran LCD, pivotant et inclinable pour s'adapter à n'importe quelle situation de prise de vue, offre d'excellentes performances mêmes en plein soleil, ce qui vous permet de ne jamais perdre l'action de vue. Effectuez votre mise au point et votre composition en utilisant la totalité de l'écran, en sachant que le rapport sera identique à celui de l'image capturée.

Hybrid CMOS AF

## Quatre modes de mise au point - un autofocus plus performant et plus rapide

L'EOS 650D arbore un autofocus aux performances supérieures, avec neuf collimateurs de type croisé qui vous permettent de prendre des photos d'une grande netteté en toute confiance, même dans les situations les plus difficiles. Il offre quatre modes de mise au point, Face Detection and Tracking (détection et suivi du visage), FlexiZone et Flexi Zone Multi (qui vous permet de sélectionner l'une des neuf zones de l'écran LCD) et Quick mode (mode rapide), qui vous permet de modifier les mises au point en touchant l'écran LCD et en déplaçant le carré en surbrillance à l'endroit où vous souhaitez la mise au point de l'objectif.



Collimateurs - Exemples

Écran à technologie tactile, une première pour EOS





Vitesse : 1/200  
Ouverture : f/8,0  
Sensibilité ISO : 100  
Objectif : EF-S10-22 f/3,5-4,5 USM  
Focale : 10,0 mm  
L'écran LCD orientable permet d'explorer de nouveaux angles de prise de vue.

  
Vari angle LCD

### Écran orientable

L'écran LCD est articulé et pivote sur 270 degrés facilitant la réalisation de magnifiques prises de vues en plongée et contre-plongée. Grâce à la technologie Clear View II, l'écran est plus performant en situation d'exposition directe aux rayons du soleil, et la composition en mode Live View devient un réel plaisir.



Brillance à la portée de tous





Vitesse : 1/250

Ouverture : f/8,0

Sensibilité ISO : 100

Objectif : EF-S10-22 f/3,5-4,5 USM

Focale : 10,0 mm

Des photos et vidéos remarquables  
avec le même appareil photo.



### Une qualité Full HD

L'EOS 650D facilite la création cinématographique grâce à ses fonctions d'autofocus grande vitesse et de retouche à l'écran, ainsi que sa qualité sonore stéréo intégrale. Les avancées de Canon dans le domaine des films Full HD se traduisent par une convivialité et une simplification de la création vidéo.



### Technologie AF dans les vidéos

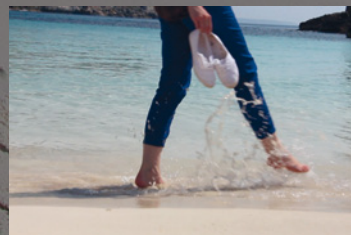
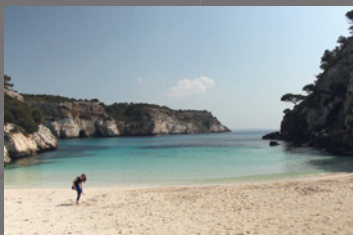
Une mise au point continue plus rapide et plus précise en mode vidéo vous permet de conserver une très grande netteté d'image pendant toute la durée de l'enregistrement. En association avec le nouvel objectif EF-S 18-135 mm f/3,5-5,6 IS STM, la mise au point de vos vidéos sera toujours très nette pendant l'enregistrement.



Video Snapshot

### Instantané vidéo

Optimisez votre séquence vidéo avec le mode Snapshot (vidéo instantanée). Enregistrez une série de vidéos courtes, d'une durée max. de huit secondes, éditez-les et lancez la lecture de l'album sous la forme d'un diaporama vidéo dans un seul fichier vidéo. Avec l'EOS 650D, c'est facile et amusant, et les résultats donnent rythme et dynamisme à vos vidéos, avec l'allure et la sensation d'une séquence éditée de manière professionnelle.



Pour en savoir plus sur ce nouveau produit fascinant, découvrez l'EOS 650D en vidéo ici :

[www.canon.fr/650D](http://www.canon.fr/650D)

[www.canon.be/650D](http://www.canon.be/650D)

[www.canon.ch/650D](http://www.canon.ch/650D)

[www.canon.lu/650D](http://www.canon.lu/650D)

Le système de sélection de scène intelligent supprime toute approximation de la création de l'image parfaite.



Vitesse : 1/100

Ouverture : f/5,6

Sensibilité ISO : 100

Objectif : EF-S18-200 f/3,5-5,6 IS

Focale : 60,0 mm

La saturation d'une scène de coucher de soleil est accrue pour donner à ce dernier tout son éclat.

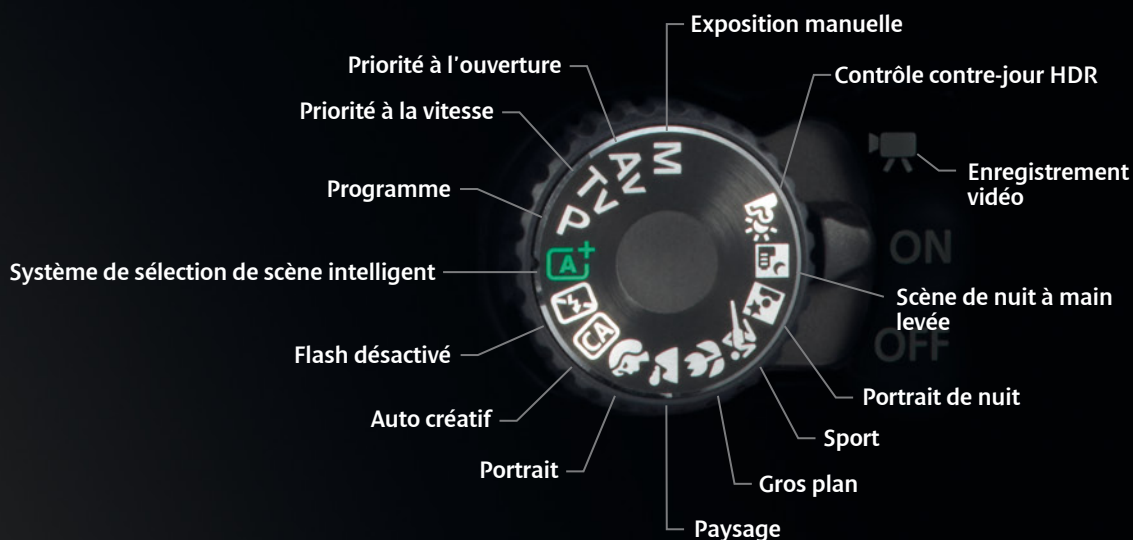


Scene Intelligent Auto

### Scene Intelligent Auto

La fonction Scene Intelligent Auto, grâce aux performances du processeur DIGIC 5, permet d'analyser la présence de mouvement et de visages (dans Live View) dans chaque scène, ainsi que l'éclairage, le contraste et les couleurs. La fonction Auto Lighting Optimiser de l'EOS 650D est également réglée avec précision en fonction de la plage dynamique, de manière à enregistrer et reproduire parfaitement les zones sombres et lumineuses.

# Réflexion intelligente quelle que soit la scène



## Prise de vue avec le système de sélection de scène intelligent

### Nature et plein air

La saturation du ciel bleu est accrue pour obtenir une image éclatante.



### Couleurs éclatantes

Pour les sujets à haute saturation, une correction adaptée est appliquée sans diluer la saturation.



### Portrait

Les tons du visage sont plus naturels. L'image est ajustée pour obtenir la luminosité exacte du visage.



# Définissez votre style créatif

Fort de son concept ingénieux et de ses nombreuses fonctionnalités intégrées, le modèle EOS 650D amène les effets créatifs au premier plan et vous place en position de contrôle.



## Creative Filters

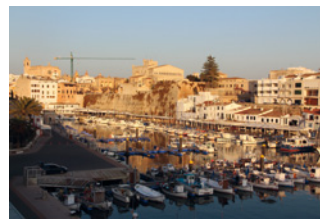
### Des filtres créatifs pour optimiser l'image et vous inspirer

Les filtres créatifs mettent à votre portée tout un univers de possibilités et, avec votre EOS 650D, vous avez le choix entre un et sept filtres pour optimiser votre image, lui donner une atmosphère différente et appliquer des effets spéciaux.



### Scène de nuit à main levée

La sélection du mode scène de nuit à main levée permet à l'EOS 650D de produire une série d'images en conditions de très faible luminosité avec une ouverture suffisamment rapide pour éviter le tremblement de l'appareil, et de les combiner pour créer un résultat époustoufflant, tout en éliminant l'utilisation d'un trépied.



Original



Effet Art bold



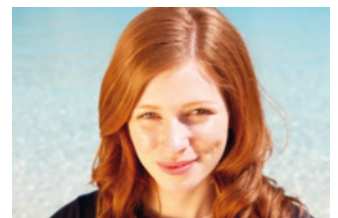
Effet grand-angle



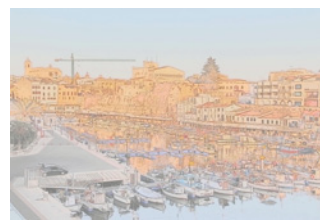
N/B granuleux



Effet Toy Camera



Mise au point adoucie



Effet aquarelle



Effet miniature



Avec scène de nuit à main levée



Sans scène de nuit à main levée



Vitesse : 1/15
Ouverture : f/6,3
Sensibilité ISO : 400
Objectif : EF-S10-22 mm f/3,5-4,5 USM
Focale : 10,0 mm
Contrôle flash déporté avec un transmetteur Speedlite intégré.

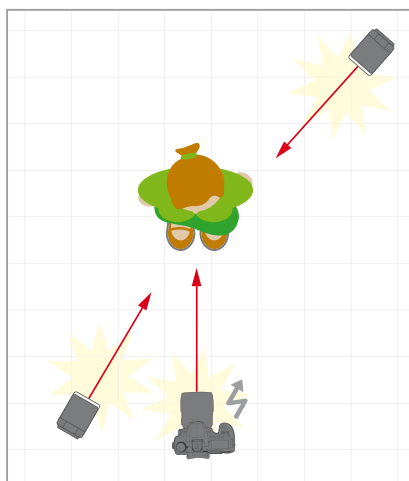
Prise de vue avec un transmetteur Speedlite intégré



### Des effets de lumière en toute simplicité

Laissez libre cours à votre créativité avec un flash déporté, grâce à la fonctionnalité du transmetteur Speedlite intégré de l'EOS 650D, qui vous permet d'ajouter des flashes Speedlite supplémentaires déclenchés à distance par l'appareil photo, sans câble et sans complication.

Placez un autre flash Speedlite compatible sur un côté pour obtenir un éclairage latéral ou utilisez plusieurs flashes placés à différents endroits afin d'éclairer indépendamment le sujet et l'arrière-plan.



Réglage flash



Résultat sur l'image

### Contrôle contre-jour HDR

Effectuez directement votre sélection via le bouton Mode et effectuez vos prises de vue avec la fonction Contrôle contre-jour HDR pour obtenir des résultats époustouflants en contre-jour. La puissance du processeur DIGIC 5 permet de prendre en continu trois photos à des expositions différentes. Ces photos sont prises à une exposition faible, normale et élevée, puis combinées pour obtenir une image offrant une perte minimale des détails éclairés et sombres, même à contre-jour.



HDR surexposée

HDR sous-exposée



HDR combinée

# Présentation de l'étendue du système EOS



## Un système pour toutes les occasions

Le système EOS se classe depuis plus de 25 ans dans la catégorie des systèmes d'appareil photo les plus performants du monde. La gamme comprend plus de 60 objectifs EF et EF-S, ainsi qu'une gamme de flashes Speedlite intégralement dédiés. Le modèle EOS 650D est doté d'un transmetteur Speedlite intégré pour un déclenchement à distance d'un flash Speedlite depuis l'appareil permettant de créer d'autres effets de lumière très créatifs.



### Paysage et voyage

EF-S 10-22 mm f/3,5-4,5 USM

L'objectif ultra grand-angle est idéal pour restituer la puissance d'un paysage dramatique ou les détails d'une architecture d'intérieur raffinée.



### Macro

EF-S 60 mm f/2,8 Macro USM

Avec une mise au point à 20 cm, remplissez votre cadre de détails époustoufflants.



### Portrait

EF 50 mm f/1,4 USM  
EF-S 17-55 mm f/2,8 IS USM

Deux objectifs classiques capables de réaliser d'excellents portraits naturels dans des conditions de faible luminosité grâce à des ouvertures maximales.




### Faune sauvage/prises de vues avec téléobjectif

EF-S 55-250 mm f/4-5,6 IS II  
EF-S 18-200 mm f/3,5-5,6 IS

Zoomez sur les détails ou rapprochez des sujets éloignés, et laissez au stabilisateur d'image le soin de minimiser le risque de tremblement.





Avec le modèle EOS 650D à vos côtés, vous avez à votre portée toute l'étendue du système EOS avec ses objectifs et accessoires de flash conçus pour une performance en symbiose avec votre appareil photo.

Vitesse : 1/100

Ouverture : f/5,6

Sensibilité ISO : 100

Objectif : EF-S18-200 f/3,5-5,6 IS

Focale : 200,0 mm

Prises de vues avec téléobjectif simplifiées grâce à la fonction de stabilisation d'image.

### Logiciels Digital Photo Professional et EOS Solution

Fourni avec tous les appareils photo Canon EOS, Digital Photo Professional (DPP) est un logiciel d'imagerie professionnelle de visualisation, de retouche et de traitement des fichiers RAW et JPEG. Son interface intuitive permet de retoucher l'exposition, la saturation des couleurs et le contraste des photos et de corriger la balance des blancs ou la netteté après la prise de vue.

Le disque EOS Solution Disk contient d'autres applications qui enrichissent les fonctionnalités de votre appareil EOS. ImageBrowser (Mac et PC) permettent de télécharger et de parcourir les photos simplement, tandis que EOS Utility permet de déclencher à distance ou d'appliquer des consignes de prise de vues. Picture Style Editor permet de créer et d'éditer ses propres styles d'images et de les charger sur l'appareil photo.

### Tirages photographiques Canon

Grâce aux imprimantes jet d'encre Canon PIXMA, les utilisateurs d'EOS peuvent obtenir des tirages de haute qualité chez eux. Les minuscules gouttes d'encre assurent une qualité d'image remarquable et un niveau de détail impressionnant sur les tirages sans marge de format A3+. Les imprimantes Canon SELPHY à sublimation offrent la rapidité d'un petit laboratoire photo dans un format compact et convivial, à un prix abordable.

Digital Photo Professional



Imprimante photo PIXMA MG8250 A4



Pour en savoir plus, visitez le site :  
[www.canon.fr/PIXMA\\_MG8250](http://www.canon.fr/PIXMA_MG8250)  
[www.canon.be/PIXMA\\_MG8250](http://www.canon.be/PIXMA_MG8250)  
[www.canon.ch/PIXMA\\_MG8250](http://www.canon.ch/PIXMA_MG8250)  
[www.canon.lu/PIXMA\\_MG8250](http://www.canon.lu/PIXMA_MG8250)

EOS 650D

# Caractéristiques : EOS 650D

<b>CAPTEUR D'IMAGE</b>	Type CMOS 22,3 × 14,9 mm Nombre de pixels effectifs Environ 18,0 millions Nombre total de pixels Environ 18,5 millions Format d'image 3:2 Filtre passe-bas Intégré/fixe Nettoyage du capteur Système EOS de nettoyage intégré Type de filtre colorés Couleurs primaires
<b>PROCESSEUR D'IMAGE</b>	Type DIGIC 5
<b>OBJECTIF</b>	Monture d'objectif Focale EF/EF-S 1,6x la focale de l'objectif monté
<b>MISE AU POINT</b>	Type Formation d'image secondaire TTL, détection de phase avec capteur CMOS dédié AF Système/collimateurs AF Plage de fonctionnement AF Modes AF AF Focus One Shot AI Servo Sélection automatique, sélection manuelle AF AF sélectionné AF prédictif (i) Mémorisation de l'AF Faisceau AF Mise au point manuelle
<b>EXPOSITION</b>	Modes de mesure TTL à pleine ouverture sur 63 zones SPC (1) Mesure évaluative (couplée à tous les collimateurs AF) (2) Mesure sélective au centre (environ 9 % du viseur) (3) Mesure spot (environ 4 % du viseur au centre) (4) Mesure moyenne à prédominance centrale IL 1 - 20 (à 23 °C avec objectif 50 mm f/1,4 pour 100 ISO) Plage de mesure Auto : en mode AF One-Shot avec mesure évaluative lorsque la mise au point est effectuée. Manuelle : par pression de la touche de mémorisation de l'exposition (verrouillage AE) dans les modes de la zone créative. +/- 5 IL par paliers de 1/2 ou de 1/3 (combinable avec le bracketing d'exposition automatique). Bracketing d'exposition automatique Sensibilité ISO (i) AUTO(100-6400), 100-12800 par paliers de 1 IL possibilité d'extension ISO : 25600
<b>OBTURATEUR</b>	Type Vitesse Plan focal à contrôle électronique 30-1/4000 s (par paliers de 1/2 ou 1/3), mode Bulb (Gamme de vitesses complète. Cette plage varie selon le mode de prise de vue.)
<b>BALANCE DES BLANCS</b>	Type Balance des blancs automatique par le capteur d'image Auto, jour, ombre, nuageux, tungstène, blanc, fluorescent, flash et personnalisé Régler Correction de balance des blancs : 1. Bleu/ambre +/-9 2. Magenta/vert +/-9 Oui, possibilité d'enregistrer un réglage personnalisé Bracketing de balance des blancs +/- 3 niveaux par incréments d'un niveau 3 images bracketées par déclenchement. Correction bleu/ambre ou magenta/vert sélectionnable.
<b>VISEUR</b>	Type Pentamiroir Couverture (verticale/horizontale) Agrandissement Relief oculaire Correction dioptrique Verre de visée Miroir Environ 95 % Env. 0,85x (i) Environ 19 mm (depuis le centre de l'oculaire) -3 à +1 m <sup>-1</sup> (dioptrie) Fixe Miroir semi-transparent à retour rapide (taux de transmission/réflexion de 40/60, sans occultation avec objectif EF 600 mm f/4 ou à focale plus courte) Informations dans le viseur Informations sur l'autofocus : collimateurs AF, témoin de confirmation de mise au point. Informations d'exposition : vitesse, ouverture, sensibilité ISO (toujours affichée), mémorisation de l'exposition, niveau/correction d'exposition, cercle de mesure spot, témoin de sur/sous-exposition, bracketing d'exposition Informations flash : recyclage, synchro haute vitesse, mémorisation d'expo flash, correction d'expo flash, témoin de réduction des yeux rouges Informations image : Priorité hautes lumières (D+), prise de vue en noir et blanc, rafale maxi. (affichage à 1 chiffre), correction de balance des blancs, informations carte SD Oui, avec le bouton d'aperçu de la profondeur de champ Volet d'oculaire
<b>ÉCRAN LCD</b>	Type Écran tactile TFT II Clear View 3.2 orientable 7,7 cm (3 pouces), env. 1 040 000 points Couverture Environ 100 % Angle de champ (horizontal/vertical) Environ 170° Traitement Réglage de la luminosité Options d'affichage Traitement antitâche Sept niveaux de réglage (1) Écran de contrôle rapide (2) Paramètres de l'appareil photo

<b>FLASH</b>	Nombre guide du flash intégré (en mètres, pour 100 ISO) Couverture du flash intégré (en équivalent 24x36 : 28 mm) Durée de recyclage du flash intégré Modes Réduction des yeux rouges Synchronisation X Correction d'exposition au flash Bracketing d'exposition au flash Mémorisation d'exposition au flash Synchronisation sur le second rideau Griffe porte-accessoires/port PC Compatibilité flash externe Contrôle du flash externe	13 focale de 17 mm maxi. env. 3 secondes Auto, manuel, multiflashes, transmetteur Speedlite intégré Oui, par la lampe de réduction des yeux rouges 1/200 s +/- 2 IL par paliers de 1/2 ou 1/3 IL Oui, avec un flash externe compatible Oui Oui Oui/non E-TTL II avec les flashes Speedlite EX, prise en charge des multiflashes sans fil Via le menu de l'appareil photo
<b>PRISE DE VUES</b>	Modes Styles d'image Espace colorimétrique Traitement de l'image	Sélection automatique de la scène, sans flash, auto créatif, portrait, paysage, macro, sport, portrait de nuit, nuit à main levée, contrôle contre-jour HDR, programme, priorité à la vitesse, priorité à l'ouverture, manuel Auto, standard, portrait, paysage, neutre, fidèle, monochrome, personnalisé (x-3) sRGB et Adobe RGB Priorité hautes lumières Correction auto de luminosité (4 paramètres) Réduction du bruit en ISO élevée (4 paramètres) Réduction du bruit multi-échelles Correction automatique du vignettage de l'objectif Basic+ (prise de vue par sélection d'ambiance, prise de vue par éclairage ou type de scène) Filtres créatifs (Art Bold, aquarelle, N/B granuleux, mise au point adoucie, appareil photographique, effet miniature, effet très grand-angle) — uniquement pendant la lecture des images Vue par vue, en continu, retardateur (2 s, 10 s + télécommande, 10 s + prise de vues en continu 2-10) Max. env. 5 im./s pour env. 22 images JPEG (i), 6 images RAW (i)(10)
<b>MODE VISÉE PAR L'ÉCRAN</b>	Type Couverture Fréquence d'image Mise au point	Viseur électronique avec capteur d'image Environ 99 % (horizontalement et verticalement) 30 im./s Mise au point manuelle (agrandissement de l'image 5x ou 10x en tout point de l'écran) Mise au point automatique : AF CMOS hybride (AF à détection et suivi des visages, FlexiZone-Multi, FlexiZone-Single), AF à détection de phase (mode rapide) Mesure évaluative en temps réel par le capteur d'image. Mesure évaluative, mesure sélective, mesure spot, mesure moyenne au centre. Affichage de quadrillage, histogramme
<b>FORMAT DE FICHER</b>	Photo Enregistrement simultané en RAW + JPEG Taille de l'image	JPEG : fin, normal (compatible Exif 2.30/format de fichier propriétaire (2.0), RAW : Canon RAW original 2e édition, compatible Digital Print Order Format (DPOF) version 1.1 Oui, RAW + JPEG Large JPG 3:2 : (L) 5184 x 3456, (M) 3456 x 2304, (S1) 2592 x 1728, (S2) 1920 x 1280, (S3) 720 x 480 JPG 4:3 : (L) 4608 x 3456, (M) 3072 x 2304, (S1) 2304 x 1728, (S2) 1696 x 1280, (S3) 640 x 480 JPG 16:9 : (L) 5184 x 2912, (M) 3456 x 1944, (S1) 2592 x 1456 (S2) 1920 x 1080, (S3) 720 x 400 JPG 1:1 : (L) 3456 x 3456, (M) 2304 x 2304, (S1) 1728 x 1728, (S2) 1280 x 1280, (S3) 480 x 480 RAW : (RAW) 5184 x 3456, (M-RAW) 3888 x 2592, (S-RAW) 2592 x 1728 MOV (vidéo) : H.264, son : PCM linéaire, niveau d'enregistrement réglable manuellement par l'utilisateur 1920 x 1080 (29,97, 25, 23,976 im./s) 1280 x 720 (59,94, 50 im./s) 640 x 480 (30, 25 im./s) Durée maximale : 29 minutes et 59 secondes, taille maxi. du fichier : 4 Go Possibilité de créer et de sélectionner manuellement de nouveaux dossiers (1) Numérotation consecutive (2) Réinitialisation automatique (3) Réinitialisation manuelle
<b>DIVERS</b>	Fonctions personnalisées Balise métadonnée Détection de sens de cadrage Zoom en lecture Formats d'affichage Diaporama	9 fonctions personnalisées avec 34 réglages Informations de droits d'auteur d'utilisateur (réglable dans l'appareil) Évaluation des photos (0 à 5 étoiles) Non 1,5x - 10x activé sur 15 niveaux Par dossier, vidéos, photos Durée d'affichage : 1/2/3/5 secondes Répétition : activée/désactivée

Histogramme	Luminosité : oui RVB : Oui Alerte hautes lumières Effacement/protection d'image
Catégories du menu	Suppression : photo unique, toutes les photos d'un dossier, photos cochées, photos non protégées Protection : protection contre l'effacement d'une photo à la fois (1) Menu enregistrement (x5) (2) Menu lecture (x2) (3) Menu réglages (x3) (4) Menu fonctions personnalisées (x5) Mon Menu 25 langues Anglais, allemand, français, néerlandais, danois, portugais, finlandais, italien, norvégien, suédois, espagnol, grec, russe, polonais, tchèque, hongrois, roumain, ukrainien, turc, arabe, thaï, chinois simplifié, chinois traditionnel, coréen et japonais Mise à jour possible par l'utilisateur
Langues des menus	25 langues Anglais, allemand, français, néerlandais, danois, portugais, finlandais, italien, norvégien, suédois, espagnol, grec, russe, polonais, tchèque, hongrois, roumain, ukrainien, turc, arabe, thaï, chinois simplifié, chinois traditionnel, coréen et japonais Mise à jour possible par l'utilisateur
Mise à jour du firmware	Mise à jour possible par l'utilisateur
<b>INTERFACE</b>	Ordinateur Autres USB haut débit Sortie vidéo (PAL/NTSC) (intégrée dans le port USB), mini-sortie HDMI (compatible HDMI-CEC) et micro externe (mini-jack stéréo 3,5 mm)
<b>IMPRESSION DIRECTE</b>	Imprimantes Canon PictBridge Oui
<b>STOCKAGE</b>	Type Type de carte SD, SDHC ou SDXC (UHS-I)
<b>SYSTÈMES D'EXPLOITATION</b>	PC et Macintosh Windows XP incl. SP3/Vista incl. SP1 et SP2 (sauf Starter Edition)/7 (sauf Starter Edition) OS X v10.6 - 10.7 (processeur Intel requis)
<b>LOGICIELS</b>	Navigation et impression Traitement de l'image Autres ImageBrowser EX Digital Photo Professional PhotoStitch, EOS Utility (incl. Remote Capture) et Picture Style Editor.
<b>ALIMENTATION</b>	Batteries Autonomie Témoin de batterie Économie d'énergie Alimentation et chargeur de batterie 1 batterie Li-ion rechargeable LP-E8 Environ 440 vues (à 23 °C, AE 50 %, FE 50 %) (i) environ 400 vues (à 0 °C, AE 50 %, FE 50 %) 4 niveaux Mise hors tension après 30 s, 1, 2, 4, 8 ou 15 min. Adaptateur secteur ACK-E8, chargeur de batterie LC-E8 et LC-E8E
<b>CARACTÉRISTIQUES PHYSIQUES</b>	Matériaux du boîtier Environnement de fonctionnement Dimensions (L × H × P) Poids (boîtier seul) Acier inoxydable et polycarbonate avec fibre de verre 0-40°C, 85 % d'humidité maximale 133,1 × 98,8 × 78,8 mm Env. 575g (selon normes CIPA, avec batterie et carte mémoire)
<b>ACCESSOIRES</b>	Viseur Étui Transmetteur de fichiers sans fil Objetifs Flashs Grip batterie Télécommande/télécommande à cordon Autres Dragonette E2 Gilleton Ef. correcteur dioptrique E avec cadre caoutchouté Ef, ceillon EP-EF151I, viseur d'angle C Étui semi-rigide EH22-L Compatible avec cartes Eye-Fi Tous les objectifs EF et EF-S Flashs Canon Speedlite (220EX, 270EX, 270EX II, 320EX, 420EX, 430EX, 430EX II, 550EX, 580EX, 580EX II, 600EX, 600EX-RT, Macro-Ring-Lite, MR-14EX, flash MacroLite à double réflecteur MT-24EX, transmetteur Speedlite ST-E2, transmetteur Speedlite ST-E3-RT) BG-E8 Télécommande RS-60E3, télécommande RC-6
Sauf mention contraire, toutes les données sont basées sur les méthodes de test standard de Canon. Ces indications sont susceptibles d'être modifiées sans avis préalable.	
<ol style="list-style-type: none"> <li>Résolution haute/fine (qualité B)</li> <li>Basé sur les méthodes de test aux standards Canon, en JPEG, sensibilité 100 ISO, style d'image standard. Varie selon le sujet, la marque et la capacité de la carte mémoire, la qualité d'enregistrement des images, la sensibilité ISO, le mode d'acquisition, le style d'image, les fonctions personnalisées, etc.</li> <li>Compatible avec les cartes mémoire de grande capacité, y compris les cartes de plus de 2 Go (une mise à jour du firmware peut être nécessaire).</li> <li>Avec objectif 50 mm à l'infini, 1 m<sup>-1</sup> dpt.</li> <li>Testé selon les normes CIPA avec la batterie et la carte mémoire fournies avec l'appareil, sauf indication contraire.</li> <li>Carte mémoire et compartiment de batterie uniquement.</li> <li>Avec l'objectif EF 300 mm f/2,8L IS USM à 50 km/h.</li> <li>Index d'exposition recommandé</li> <li>Protection contre les intempéries</li> <li>Le nombre maximum d'im./s et la capacité de la mémoire tampon peuvent diminuer en fonction des réglages de l'appareil photo et du niveau d'éclairage</li> <li>Les collimateurs AF de type croisé ne fonctionnent pas en tant que tels avec les objectifs suivants : EF 35-80mm f4-5.6 (II/III/USM), EF 35-105mm f4.5-5.6 (USM), EF 80-200mm f4.5-5.6 (II)</li> <li>Avec une batterie de charge minimale de 75 % ou supérieure</li> </ol>	
Certaines images sont simulées afin d'améliorer la clarté de la reproduction. Tous les noms de sociétés et/ou de produits sont des marques et/ou des marques déposées de leurs fabricants respectifs sur leurs marchés et/ou dans leur pays	

Canon Inc.  
canon.com

Canon Europe  
canon-europe.com

French Edition 0160W949  
© Canon Europa N.V., 2012

Canon France  
17, quai du Président  
Paul Doumer  
92414 Courbevoie Cedex  
Tél. : 01 41 30 15 15  
Fax : 01 41 30 15 05  
canon.fr

Canon Belgium NV/SA  
Berkenlaan 3  
1831 Diegem  
Tel. 02-722 04 11  
Fax 02-721 32 74  
canon.be

Canon (Suisse) SA  
Richtstrasse 9  
8304 Wallisellen  
Canon Helpdesk  
Tel. 0848 833 838  
canon.ch

Canon Luxembourg SA  
Rue des Joncs 21  
L-1818 Howald -  
Luxembourg  
Tél: 48 47 96-1  
Fax: 48 98 79  
canon.lu

