



SAMSUNG

Samsung Universal Print Driver

Mode d'emploi

imaginez les possibilités



Copyright

© 2009 Samsung Electronics Co., Ltd. Tous droits réservés.

Le présent guide administrateur n'est fourni qu'à titre informatif. Toutes les informations communiquées ci-après sont susceptibles d'être modifiées sans préavis.

Samsung Electronics ne saurait être tenu pour responsable des dommages, directs ou indirects, consécutifs à l'utilisation de ce guide.

- Samsung Universal Print Driver est une marque commerciale de Samsung Electronics Co., Ltd.
- Samsung et le logo Samsung sont des marques commerciales de Samsung Electronics Co., Ltd.
- Microsoft, Windows, Internet Explorer et Windows Vista sont des marques déposées ou des marques commerciales de Microsoft Corporation aux États-Unis et/ou dans d'autres pays.
- L'ensemble des autres marques, produits et noms d'entreprises peuvent être la propriété de leurs propriétaires respectifs.

REV. 1.00

Table des matières

COPYRIGHT/2

TABLE DES MATIÈRES/3

INTRODUCTION

Samsung Universal Print Driver contre pilotes spécifiques à un modèle	4
Configuration requise	4

INSTALLATION ET DÉINSTALLATION DU PILOTE D'IMPRES- SION UNIVERSEL SAMSUNG UNIVERSAL PRINT DRIVER

Installation du pilote d'impression universel Samsung Universal Print Driver	5
Désinstallation du pilote d'impression universel Samsung Universal Print Driver	6

UTILISATION DU PILOTE D'IMPRESSION UNIVERSEL SAMSUNG UNIVERSAL PRINT DRIVER


Accès au pilote d'impression universel Samsung Universal Print Driver	7
Aperçu de la mise en page	8
Modification des paramètres du pilote d'impression universel Samsung Univer- sal Print Driver	10
Configuration de l'option de fenêtre indépendante	10
Configuration de l'option de recherche de l'imprimante	11
Recherche des périphériques d'impression	12
Par adresse TCP/IP	12
Par le menu Rechercher maintenant	12
Création d'un dossier de favoris	13
Aide	14
Impression à l'aide du pilote d'impression universel Samsung Universal Print Dri- ver	14
Impression de base	14
Changement de l'imprimante sélectionnée	14

INDEX/15

Introduction

Le pilote d'impression universel Samsung Universal Print Driver est un pilote unique pouvant être utilisé avec différents modèles d'imprimantes. Cela permet aux utilisateurs d'accéder directement non seulement aux périphériques d'impression Samsung, mais également à une gamme de périphériques d'autres fournisseurs sans avoir à télécharger de pilotes séparés.



- PDL signifie PCL et PS.
- Samsung ne garantit pas la qualité des périphériques d'impression d'autres fournisseurs et des modèles Samsung non pris en charge (Cliquez sur  pour consulter la liste des périphériques Samsung pris en charge). Pour les modèles Samsung non pris en charge, le pilote est automatiquement défini sur PDL par défaut utilisable.

Samsung Universal Print Driver contre pilotes spécifiques à un modèle

Le tableau suivant montre les différences entre le pilote d'impression universel Samsung Universal Print Driver et les pilotes de produits spécifiques :

	SAMSUNG UNIVERSAL PRINT DRIVER	PILOTES SPÉCIFIQUES À UN MODÈLE
Interface utilisateur	Interface utilisateur cohérente.	Interface utilisateur incohérente.
Installation	<ul style="list-style-type: none">• Téléchargez et installez le fichier d'installation fourni avec le pilote d'impression universel Samsung Universal Print Driver.• Installez en exécutant le fichier d'installation.	<ul style="list-style-type: none">• Localisez, téléchargez et installez manuellement le pilote pour chaque périphérique.• Installez via l'exécution automatique du CD ou via l'assistant Installation d'imprimante.
Découverte de périphériques	Localisez facilement et accédez aux périphériques suggérés parmi l'ensemble des produits d'impression Samsung.	Découvrez manuellement les périphériques.
Disponibilité	Disponible sur le site Web Samsung.	Disponible sur le CD fourni avec le produit, ou avec le pilote spécifique du produit.

Configuration requise

La configuration minimale requise pour le pilote d'impression universel Samsung Universal Print Driver est la suivante :

SYSTÈME D'EXPLOITATION	CONFIGURATION REQUISE		
	PROCESSEUR	RAM	ESPACE LIBRE SUR LE DISQUE DUR
Windows Vista	1 GHz	1 Go	40 Go
Windows XP	300 MHz ou supérieur	128 Mo de RAM ou supérieur	1,5 Go ou supérieur (1,8 Go supplémentaires pour SP2 et 900 Mo pour SP3)
Windows 2000	133 Mhz	64 Mo	2 Go
Windows Server 2003	550 MHz ou supérieur	256 Mo de RAM ou supérieur	2,9 Go ou supérieur
Windows Server 2008	2 GHz ou plus rapide	2 Go de RAM ou supérieur	40 Go ou supérieur

Installation et désinstallation du pilote d'impression universel Samsung Universal Print Driver

Ce chapitre vous guide pas à pas dans la procédure d'installation et de désinstallation du pilote d'impression universel Samsung Universal Print Driver.



Les fenêtres suivantes s'appliquent à un pilote PCL dans Windows XP. Les fenêtres peuvent varier pour un pilote PS, mais les étapes sont les mêmes.

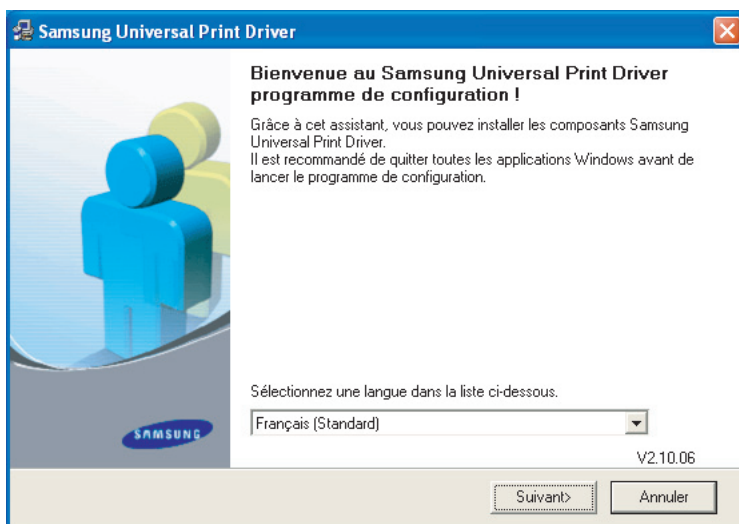
Installation du pilote d'impression universel Samsung Universal Print Driver

Avant d'installer le pilote, vérifiez la configuration minimale requise pour votre système (Voir « Configuration requise » à la page 4).

1. Ouvrez un navigateur Web et visitez www.samsung.com.
2. Recherchez le fichier d'installation du pilote d'impression universel Samsung Universal Print Driver.
3. Lancez le fichier d'installation.

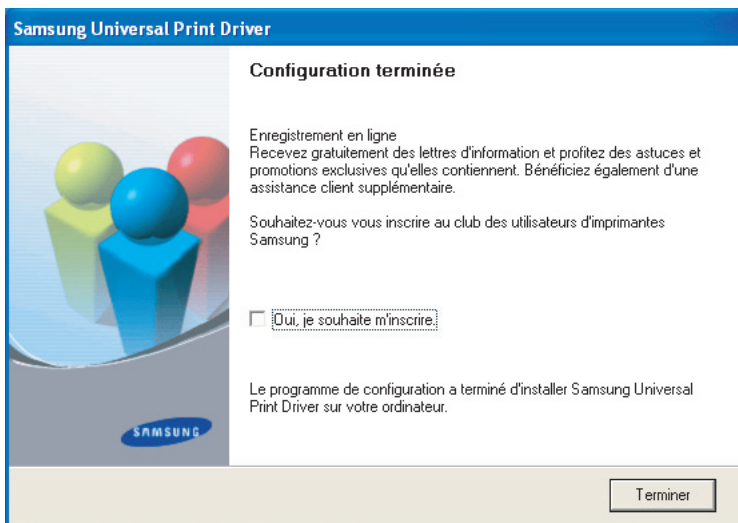
L'assistant d'installation du pilote d'impression universel Samsung Universal Print Driver s'ouvre.

4. Cliquez sur **Suivant**. Au besoin, sélectionnez une langue dans la liste déroulante.



Une fois la fenêtre d'installation ouverte, attendez que l'installation se termine.

5. Quand la fenêtre Installation terminée s'ouvre, cliquez sur **Terminer**.
Pour vous inscrire en tant qu'utilisateur de périphériques Samsung et recevoir des informations du fabricant, cochez cette case et cliquez sur **Terminer**.

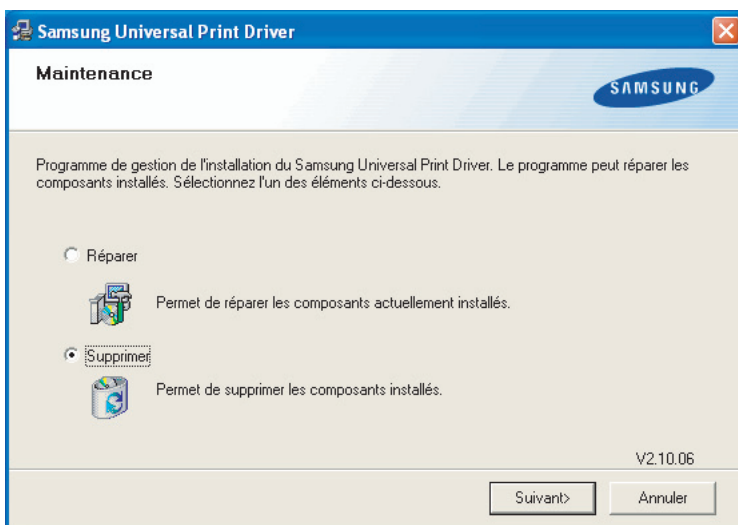


Si le pilote est installé correctement, vous pouvez trouver le pilote d'impression universel Samsung Universal Print Driver dans le dossier **Imprimantes et télécopieurs**.

Désinstallation du pilote d'impression universel Samsung Universal Print Driver

Si vous voulez désinstaller le pilote d'impression universel Samsung Universal Print Driver, suivez les étapes suivantes :

1. Dans le menu Démarrer de Windows, sélectionnez > **Tous les programmes** > **Samsung Universal Print Driver** > **Maintenance**.
L'assistant d'installation du pilote d'impression universel Samsung Universal Print Driver s'ouvre.
2. Sélectionnez **Supprimer**, puis cliquez sur **Suivant**.



3. Sélectionnez les composants à supprimer, puis cliquez sur **Suivant**.
4. Lorsqu'un message de confirmation s'affiche, cliquez sur **Oui**.
5. Une fois la désinstallation terminée, cliquez sur **Terminer**.

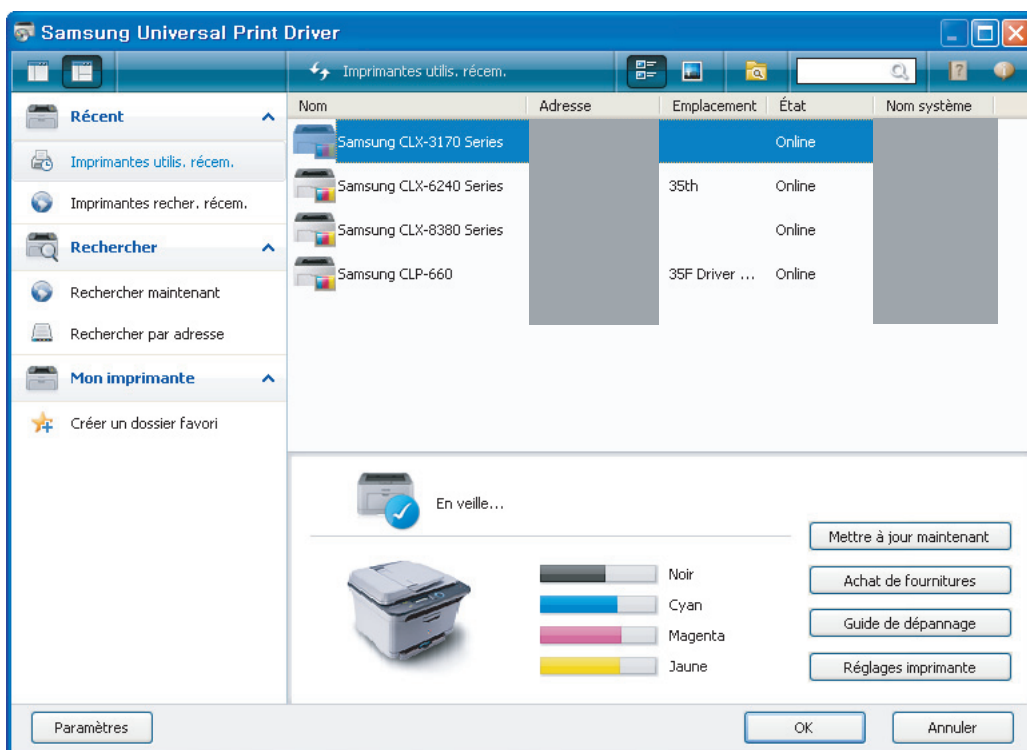
Utilisation du pilote d'impression universel Samsung Universal Print Driver


Le principal objectif du pilote d'impression universel Samsung Universal Print Driver est d'installer un pilote (Samsung Universal Print Driver) et de l'utiliser avec différents périphériques d'impression. Toutefois, le pilote d'impression universel Samsung Universal Print Driver dispose d'autres fonctions, comme la recherche de périphériques d'impression, la création d'un dossier de favoris et la vérification de l'état d'un périphérique.

Accès au pilote d'impression universel Samsung Universal Print Driver

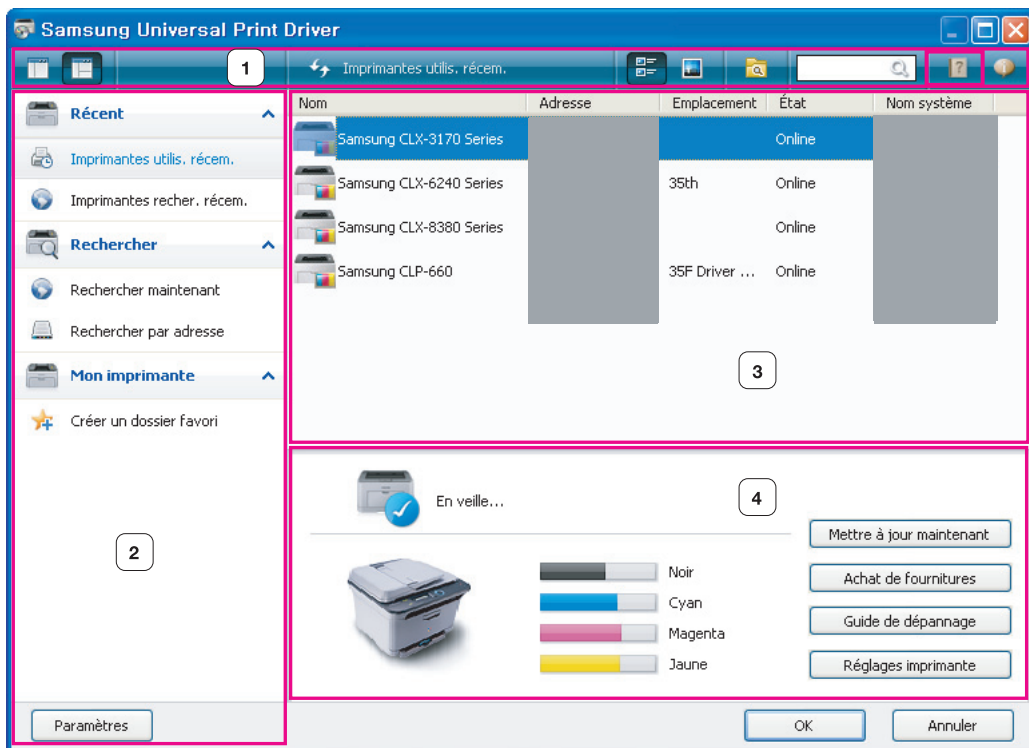
1. Dans le menu **Démarrer** de Windows, sélectionnez **Imprimantes et télécopieurs**.
2. Cliquez avec le bouton droit de la souris sur Samsung Universal Print Driver.
3. Cliquez sur **Options d'impression** ou sur **Propriétés**.

La fenêtre du pilote d'impression universel Samsung Universal Print Driver s'ouvre.



 Si aucune imprimante n'a été utilisée récemment, une fenêtre indépendante vous demandant de rechercher des imprimantes s'ouvre. Cliquez sur **OK** pour rechercher les imprimantes connectées.

Aperçu de la mise en page



Barre de mise en page

Inclut les options d'affichage.

- : Sélectionne la mise en page de la fenêtre du pilote d'impression universel Samsung Universal Print Driver . Si vous choisissez **Mise en page2** et que le programme Samsung Smart Panel est installé, vous pouvez voir la fenêtre d'état (numéro 4).
- : Actualise toutes les informations relatives à l'imprimante dans la liste.
- : Sélectionne le type de vue pour la liste des imprimantes. **Vue détaillée** affiche les informations relatives à l'imprimante, comme son **Adresse**, son **Emplacement**, son **État** et son **Nom système**. **Vue image** affiche également les informations relatives à l'imprimante, sauf dans le cas d'une image d'imprimante plus grande. Cette option n'est prise en charge que sous Windows XP (et ultérieur).
- : Affiche la liste des imprimantes par groupes. Cette option n'est prise en charge que sous Windows XP (et ultérieur).
- : Recherche une imprimante dans la liste en fonction d'un mot clé, comme un nom de modèle.
- : Ouvre la fenêtre d'aide.
- : Affiche des informations relatives au pilote d'impression universel Samsung Universal Print Driver.

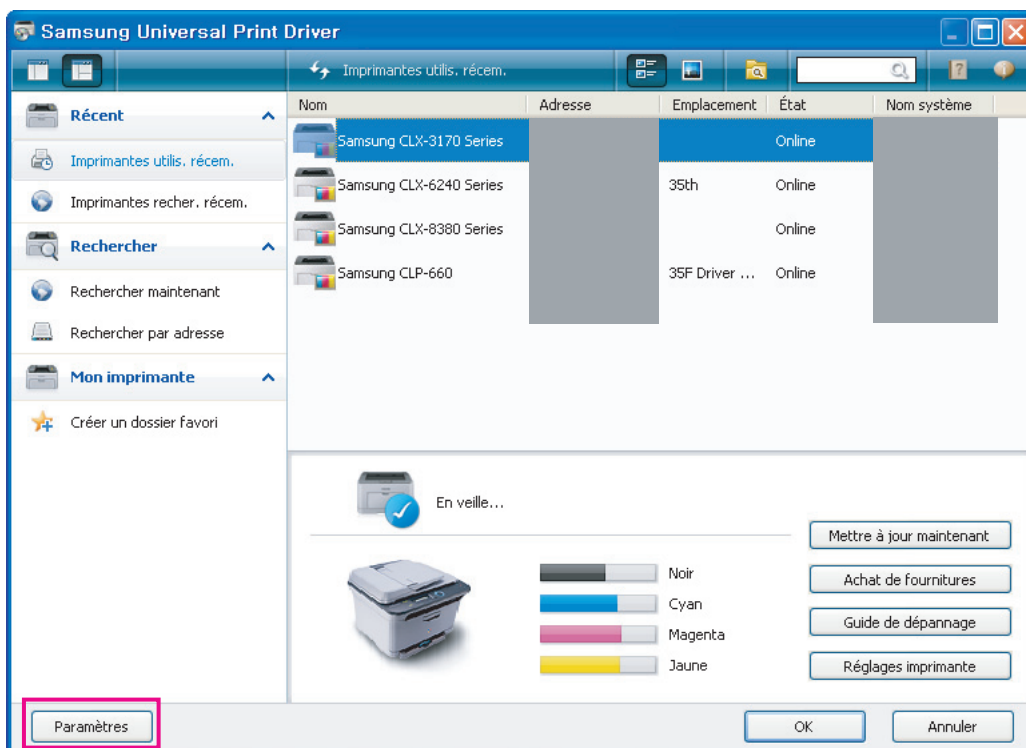
2	Menus principaux	<ul style="list-style-type: none"> • Récent <ul style="list-style-type: none"> - Imprimantes récemment utilisées: Affiche la liste des imprimantes récemment utilisées. L'imprimante utilisée le plus récemment est en haut de la liste. - Imprimantes récemment recherchées: Affiche la liste des imprimantes récemment trouvées. L'imprimante trouvée le plus récemment est en haut de la liste. • Recherche <ul style="list-style-type: none"> - Rechercher maintenant: Recherche les imprimantes connectées via USB ou via le réseau. - Rechercher par adresse: Recherche une imprimante en fonction de son adresse IP. • Mon imprimante <ul style="list-style-type: none"> - Créer un dossier favori: Crée un dossier d'imprimantes favorites. • Paramètres: Affiche les options pour les fenêtres indépendantes et les recherches.
3	Liste des imprimantes	Affiche la liste des imprimantes.
4	Fenêtre d'état	<p>Affiche l'état de l'imprimante sélectionnée dans la liste. Vous devez sélectionner Mise en page2 et installer le programme Samsung Smart Panel pour voir cette fenêtre.</p> <ul style="list-style-type: none"> • Mettre à jour maintenant: Met à jour les informations de l'imprimante sélectionnée. • Achat de fournitures: Ouvre le site Web d'achat de fournitures. • Guide de dépannage: Ouvre le chapitre de dépannage du mode d'emploi. Vous devez installer le programme Smart Panel du modèle que vous utilisez pour voir le guide de dépannage. • Paramètres de l'imprimante: Ouvre le Service Web SyncThru, qui propose des options de configuration et de gestion de votre imprimante. Vous ne pouvez utiliser cette option qu'avec des imprimantes réseau.

Modification des paramètres du pilote d'impression universel Samsung Universal Print Driver

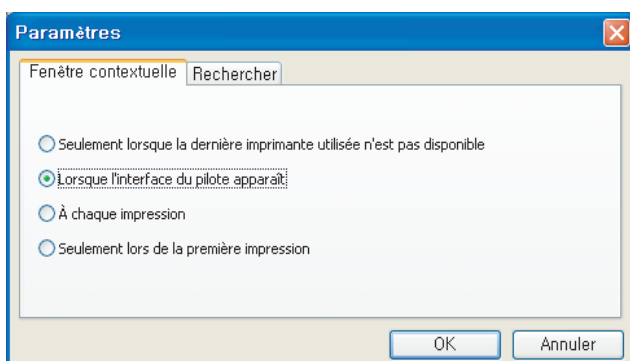
Configuration de l'option de fenêtre indépendante

Vous pouvez configurer la fenêtre du pilote d'impression universel Samsung Universal Print Driver pour qu'elle s'affiche lorsque vous réalisez une impression. Il existe quatre options pour l'affichage de cette fenêtre indépendante :

1. Cliquez sur le bouton **Paramètres** dans le coin inférieur gauche.



2. Cliquez sur l'onglet **Fenêtre contextuelle**. La figure suivante montre un exemple d'onglet **Fenêtre contextuelle**.

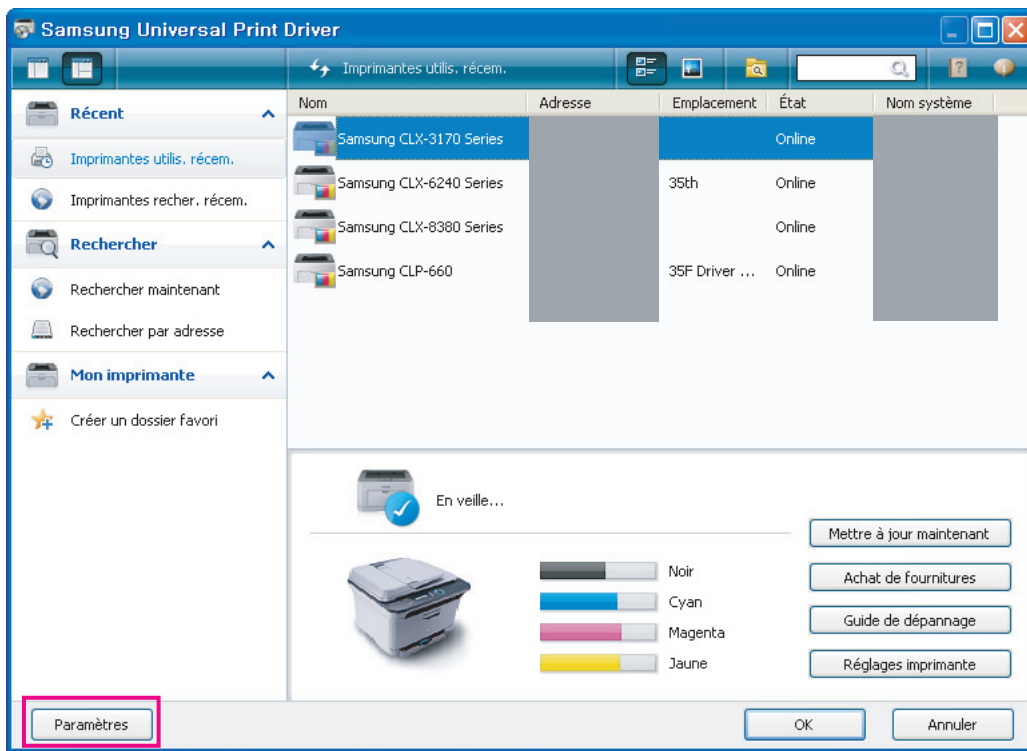


- **Lorsque l'interface du pilote apparaît**: La fenêtre du pilote d'impression universel Samsung Universal Print Driver s'affiche lorsque vous ouvrez une fenêtre **Options d'impression (Propriétés)**.
 - **A chaque impression**: La fenêtre du pilote d'impression universel Samsung Universal Print Driver s'affiche chaque fois que vous réalisez une impression.
 - **Seulement lors de la première impression**: La fenêtre du pilote d'impression universel Samsung Universal Print Driver s'affiche uniquement la première fois que le pilote d'impression universel Samsung Universal Print Driver est sélectionné comme imprimante depuis une application.
 - **Seulement lorsque la dernière imprimante utilisée n'est pas disponible**: La fenêtre du pilote d'impression universel Samsung Universal Print Driver ne s'affiche que si la dernière imprimante utilisée n'est pas disponible.
3. Cliquez sur **OK**.

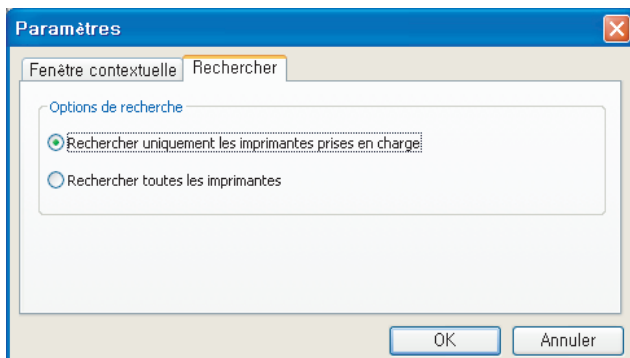
Configuration de l'option de recherche de l'imprimante

Pour configurer les options de recherche du pilote d'impression universel Samsung Universal Print Driver, suivez les étapes suivantes :

1. Cliquez sur le bouton **Paramètres** dans le coin inférieur gauche.



2. Cliquez sur l'onglet **Rechercher** et sélectionnez une des options suivantes.



- **Rechercher uniquement les imprimantes prises en charge** : Recherche uniquement les imprimantes connectées prises en charge.



Cliquez sur  pour voir la liste des périphériques Samsung pris en charge.

- **Rechercher toutes les imprimantes** : Recherche toutes les imprimantes connectées.

3. Cliquez sur **OK**.

Recherche des périphériques d'impression

Par adresse TCP/IP

Si vous connaissez l'adresse TCP/IP du périphérique d'impression que vous souhaitez utiliser, vous pouvez le rechercher en tapant son adresse TCP/IP. Suivez les étapes ci-dessous :

1. Dans le menu **Démarrer** de Windows, sélectionnez **Imprimantes et télécopieurs**.
2. Cliquez avec le bouton droit de la souris sur le pilote d'impression universel Samsung Universal Print Driver.
3. Cliquez sur **Options d'impression** ou sur **Propriétés**.
La fenêtre du pilote d'impression universel Samsung Universal Print Driver s'ouvre.
4. Cliquez sur **Rechercher par adresse**.
Une fenêtre s'ouvre.
5. Tapez l'adresse TCP/IP de votre imprimante et cliquez sur **OK**.

Par le menu Rechercher maintenant

Si vous ne connaissez pas l'adresse TCP/IP du périphérique d'impression que vous voulez utiliser, vous pouvez utiliser l'option **Rechercher maintenant** pour rechercher le périphérique. Suivez les étapes ci-dessous :

1. Dans le menu **Démarrer** de Windows, sélectionnez **Imprimantes et télécopieurs**.
2. Cliquez avec le bouton droit de la souris sur le pilote d'impression universel Samsung Universal Print Driver.
3. Cliquez sur **Options d'impression** ou sur **Propriétés**.
La fenêtre du pilote d'impression universel Samsung Universal Print Driver s'ouvre.
4. Cliquez sur **Rechercher maintenant**.
Le pilote d'impression universel Samsung Universal Print Driver recherche les périphériques d'impression connectés.



Le résultat de la recherche peut varier en fonction de l'option de recherche que vous avez sélectionnée (Voir « Configuration de l'option de recherche de l'imprimante » à la page 11.)

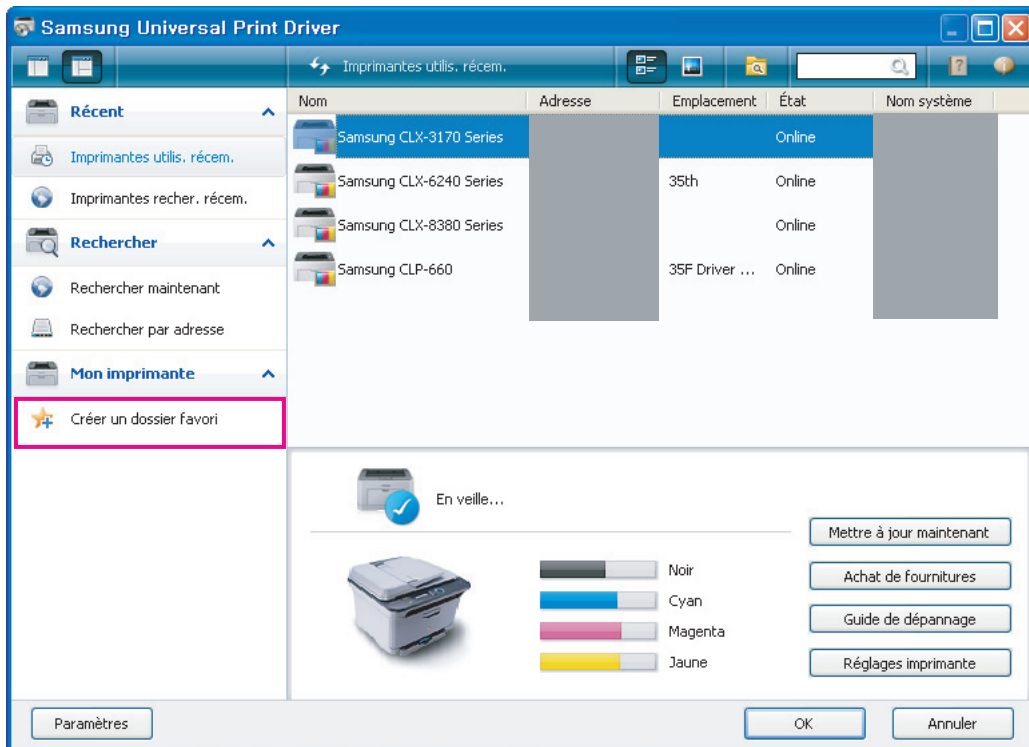
Création d'un dossier de favoris

Pour des raisons pratiques, vous pouvez créer un dossier contenant les imprimantes que vous utilisez le plus souvent. Par exemple, si vous naviguez entre votre domicile et plusieurs sites de travail, vous pouvez créer deux dossiers d'imprimantes différents ; **Domicile** et **Travail**, puis gérer les imprimantes selon vos préférences.

Pour créer un dossier de favoris, suivez les étapes suivantes :

1. Cliquez sur **Créer un dossier favori**.

La fenêtre **Ajouter un nouveau dossier de favoris** s'ouvre.



2. Tapez un nom de dossier.

3. Cliquez sur **OK**.

Un nouveau dossier est ajouté dans **Mon imprimante**.

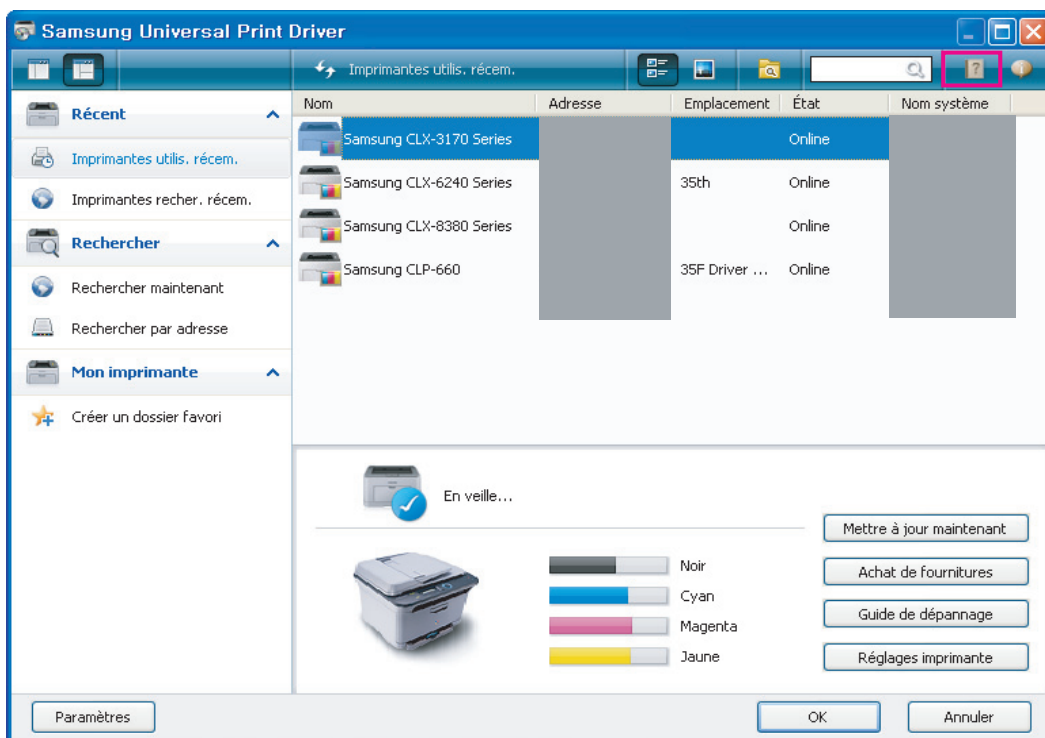


Pour ajouter des imprimantes à un dossier dans **Mon imprimante**, vous pouvez glisser-déposer le dossier ou cliquer avec le bouton droit de la souris dans la liste et sélectionner **Déplacer** ou **Copier**.

Aide

Cliquez sur le bouton Aide (?) en haut à droite de la fenêtre du pilote d'impression universel Samsung Universal Print Driver.


Une fenêtre d'aide s'ouvre. Utilisez cette aide pour trouver les réponses à vos questions au sujet du pilote d'impression universel Samsung Universal Print Driver.



Impression à l'aide du pilote d'impression universel Samsung Universal Print Driver

Impression de base

Pour imprimer un document en utilisant le pilote d'impression universel Samsung Universal Print Driver, suivez les étapes suivantes :

 Les étapes suivantes montrent une impression à partir de Notepad. Les noms des menus peuvent varier en fonction de l'application que vous utilisez.

1. Ouvrez le fichier que vous souhaitez imprimer dans une application.
2. Dans la barre de menu, sélectionnez **Fichier > Imprimer**.
3. Sélectionnez le pilote d'impression universel Samsung Universal Print Driver dans la liste des imprimantes.
4. Cliquez sur **OK**. L'impression démarre.
Ou, en fonction de l'option de fenêtre indépendante (voir « Configuration de l'option de fenêtre indépendante » à la page 10) que vous avez sélectionnée, la fenêtre du pilote d'impression universel Samsung Universal Print Driver peut s'ouvrir avant l'impression. Sélectionnez l'imprimante que vous souhaitez utiliser et imprimez.

Changement de l'imprimante sélectionnée

1. Dans le menu **Démarrer** de Windows, sélectionnez **Imprimantes et télécopieurs**.
2. Cliquez avec le bouton droit de la souris sur le pilote d'impression universel Samsung Universal Print Driver.
3. Cliquez sur **Options d'impression** ou sur **Propriétés**.
La fenêtre **Options d'impression (Propriétés)** s'ouvre.
4. Sélectionnez une autre imprimante dans la liste des imprimantes ou en effectuant une recherche (Voir « Recherche des périphériques d'impression » à la page 12).
5. Cliquez sur **OK**. Toutes les impressions suivantes sont alors dirigées vers la nouvelle imprimante.

Index

A

accès [7](#)

C

configuration requise [4](#)

copyright [2](#)

D

définition [10](#)

fenêtre indépendante [10](#)

option de recherche [11](#)

désinstallation [6](#)

différence [4](#)

dossier [13](#)

I

impression [14](#)

installation [5](#)

introduction [4](#)

M

mise en page [8](#)

R

recherche

bouton de recherche [12](#)

TCPIP [12](#)

U

utilisation [7](#)

