

SAMSUNG SGH-C300
Mode d'emploi

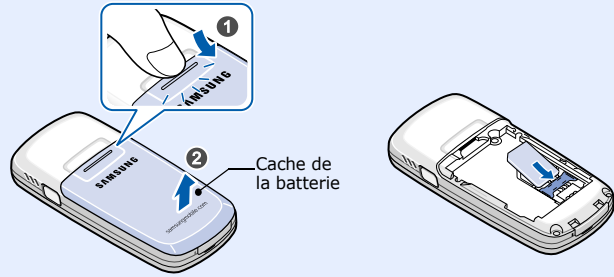
• En fonction du logiciel installé, de votre opérateur téléphonique ou de votre pays, certaines descriptions de ce mode d'emploi peuvent ne pas correspondre exactement à votre téléphone.
• Selon votre pays, les illustrations de ce manuel peuvent varier par rapport à votre téléphone et à ses accessoires.

Printed in Korea
Code NO : GH68-12853A
French. 12/2006. Rev.1.0

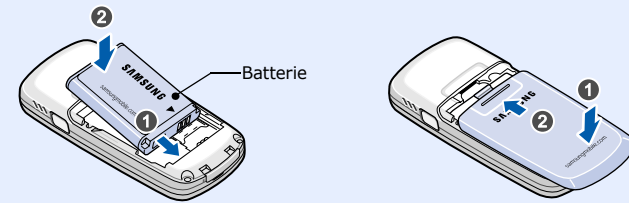
World Wide Web
http://www.samsungmobile.com

Installation de la carte SIM et de la batterie

1. Retirez le cache de la batterie, puis insérez la carte SIM.



2. Mettez la batterie en place, puis son cache.

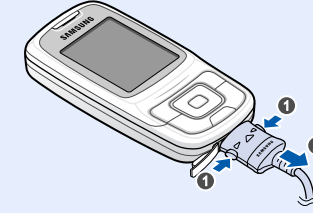


Chargement de la batterie

1. Branchez le chargeur fourni avec l'appareil.



2. Une fois la batterie chargée, débranchez le chargeur.



Remarque : Ne retirez jamais la batterie du téléphone lorsque le chargeur est branché. Vous risqueriez d'endommager l'appareil.

Présentation du téléphone et de ses touches

WAP/Confirmation
En mode veille, lancez le navigateur WAP. Sélectionnez l'option en surbrillance ou confirmez votre saisie dans un menu.

Touches écran
Exécutent les fonctions indiquées par le texte au-dessus de chacune d'elles.

Touche appel
Appelle un correspondant ou répond à un appel. En mode veille, permet d'afficher les derniers appels.

Messagerie vocale
▶ **Messagerie vocale**

Touches alphanumériques

Touches de navigation directionnelles
En mode menu, font défiler les différentes options. En mode veille, ouvrent directement vos menus préférés.

Marche/Arrêt/Fin
Maintenez la touche enfoncée pour allumer ou éteindre le téléphone. Permet aussi de mettre fin à un appel.

Annulation/Effacement
Supprime les caractères affichés à l'écran. Revient au niveau de menu précédent. Après quatre pressions, envoie un message d'appel à l'aide si le téléphone est fermé. ▶ **Mode SOS**

Mode silence
▶ **Mode silence**

Mode silence
En mode veille, maintenez la touche # enfoncée pour désactiver tous les sons du téléphone. Pour quitter le mode silence, maintenez de nouveau cette touche enfoncée.

Messagerie vocale
En mode veille, maintenez la touche 1 appuyée pour accéder à votre messagerie vocale.

Mode SOS
Lorsque le téléphone est fermé, appuyez quatre fois sur la touche C en mode veille pour envoyer un message d'appel à l'aide à des numéros de téléphone prédéfinis. Une fois le message envoyé, le téléphone passe en mode SOS et reçoit uniquement les appels des destinataires du message d'appel à l'aide, jusqu'à la désactivation du mode SOS. Lorsque le téléphone reçoit un appel de la part d'un destinataire du message SOS, le téléphone répond automatiquement - après une vibration - pour mettre l'appelant en communication avec la personne en détresse.

Votre appareil affiche les symboles suivants en haut de l'écran :

Icône	Description
	Puissance du signal reçu
	Appel en cours
	Zone non couverte (appels impossibles sauf appels d'urgence)
	Réseau GPRS
	Réseau d'itinérance
	Sonnerie réglée sur vibreur
	Mode silence
	Renvoi d'appels activé
	Fonction de message d'urgence activée
	Nouveau SMS
	Nouveau MMS
	Nouveau message vocal
	Alarme programmée
	Niveau de charge de la batterie

Ecran

Lorsque vous n'êtes pas en communication et n'utilisez aucun menu, votre téléphone est en mode veille. Pour composer un numéro de téléphone, vous devez être en mode veille.

Icônes
Texte et graphiques
Menu Répert. Fonctions des touches écran

Mise en marche/arrêt du téléphone

1. Maintenez la touche enfoncée pendant plus d'une seconde pour allumer l'appareil.
2. Pour l'éteindre, maintenez la touche enfoncée plus de deux secondes.

Changer la langue d'affichage

1. En mode veille, appuyez sur la touche écran **Menu**.
2. Sélectionnez **Réglages tél.** → **Langue**.
3. Choisissez une langue.

Téléphoner

1. En mode veille, entrez un numéro de téléphone, puis appuyez sur .
2. Lorsque vous souhaitez mettre fin à un appel, appuyez sur .

Répondre à un appel

1. Lorsque le téléphone sonne, appuyez sur la touche écran **Accept.** ou sur pour décrocher. Pour rejeter l'appel, appuyez sur la touche écran **Refus.** ou sur .
2. Lorsque vous souhaitez mettre fin à un appel, appuyez sur .

Régler le volume d'écoute

1. En mode veille, appuyez sur la touche écran **Menu**.
2. Sélectionnez **Réglages audio** → **Volume sonnerie**.
3. Appuyez sur **Haut** ou **Bas** pour régler le niveau sonore.
4. Appuyez sur la touche écran **OK**.

Changer la sonnerie des appels

1. En mode veille, appuyez sur la touche écran **Menu**.
2. Sélectionnez **Réglages audio** → **Sonnerie**.
3. Sélectionnez une sonnerie.

Rappeler des numéros récents

1. En mode veille, appuyez sur .
2. Appuyez sur **Haut** ou **Bas** pour atteindre le numéro de votre choix.
3. Appuyez sur pour composer ce numéro.

Utilisation des menus

En mode veille, appuyez sur la touche écran **Menu** pour ouvrir le menu principal.

Les commandes affichées dans les coins inférieurs de l'écran indiquent les fonctions actuelles des touches écran. Appuyez sur la touche écran gauche () ou droite () pour exécuter la fonction indiquée.

Pour revenir au niveau de menu précédent, appuyez sur la touche écran ou sur **C**.

Pour fermer le menu ouvert sans modifier ses réglages, appuyez sur cette touche.

Les 4 touches directionnelles () peuvent servir de raccourcis pour accéder à vos menus favoris.

1. En mode veille, appuyez sur la touche écran **Menu**.
2. Sélectionnez **Réglages tél.** → **Raccourci**.
3. Choisissez une touche.
4. Sélectionnez le menu à affecter à cette touche.

Pour sélectionner ou modifier un menu ou une fonction :

1. En mode veille, appuyez sur la touche écran **Menu**.
2. Utilisez les touches directionnelles pour atteindre le menu désiré, puis appuyez sur la touche écran **Sélect.** ou sur .
3. Si ce menu contient des sous-menus, choisissez-en un à l'aide des touches directionnelles. Pour ouvrir le sous-menu, appuyez sur la touche écran **Sélect.** ou sur .
4. Utilisez les touches directionnelles pour localiser le réglage de votre choix.
5. Appuyez sur la touche écran **Sélect.** ou sur pour valider vos réglages.

Raccourcis
Les touches numériques peuvent servir de raccourcis pour accéder rapidement aux menus. En mode menu, le numéro qui sert de raccourci apparaît en face du nom du menu.

Arborescence des menus

1. SIM AT* 2.1 Appels manqués 2.2 Appels reçus 2.3 Appels émis 2.4 Tout supprimer 2.5 Durée d'appel 2.6 Coût des appels*	4.9 Marche/arrêt 4.0 Tonalités supplémentaires	8. Répertoire 8.1 Rechercher 8.2 Nouvelle entrée 8.3 Rechercher groupe 8.4 Modifier groupe 8.5 Numérotation abrégée 8.6 Tout supprimer 8.7 État mémoire 8.8 SDN*
3. Services réseau 3.1 Renvoi d'appel 3.2 Interdiction d'appel 3.3 Signal d'appel 3.4 Sélection réseau 3.5 ID de l'appelant 3.6 Groupe fermé	5. Messages 5.1 SMS 5.2 MMS 5.3 Messages Push 5.4 Messages SOS	9. Réglages tél. 9.1 Affichage 9.2 Message d'accueil 9.3 Clavier coulissant 9.4 Numéro personnel 9.5 Langue 9.6 Sécurité 9.7 Réglages supplémentaires 9.8 Raccourci 9.9 Réinitialiser réglages
2. Journal d'appel 2.1 Appels manqués 2.2 Appels reçus 2.3 Appels émis 2.4 Tout supprimer 2.5 Durée d'appel 2.6 Coût des appels*	6. Loisirs 6.1 Navigateur WAP 6.2 Jeux 6.3 Sons 6.4 Images 6.5 Tout supprimer 6.6 État mémoire	7. Agenda 7.1 Alarme 7.2 Calendrier 7.3 Heure et date 7.4 Calculatrice 7.5 Liste de tâches 7.6 Mémo vocal 7.7 Taux de change
4. Réglages audio 4.1 Sonnerie 4.2 Volume sonnerie 4.3 Type d'alerte 4.4 Tonalité touches 4.5 Volume touches 4.6 Tonalité messages 4.7 Signal d'appel 4.8 Son du clavier		* S'affiche uniquement si la fonction est prise en charge par votre carte SIM.

Saisie de texte

Changer le mode de saisie
Dans un champ de saisie, appuyez sur la touche écran droite jusqu'à l'affichage de l'indicateur du mode souhaité :

- **T9** : mode T9
- **A** : mode ABC
- **1** : mode numérique
- Aucun : Mode Symbole

Mode T9

1. Pour commencer à saisir un mot, appuyez sur les touches **2 à 9**. Appuyez une fois sur chaque touche pour entrer chaque lettre.
Exemple : Pour saisir « Salut » en mode T9, appuyez sur les touches **7, 2, 5, 8 et 8**.
Chaque fois que vous appuyez sur une touche, le système T9 anticipe le mot que vous saisissez.
2. Entrez le mot en entier avant de modifier ou de supprimer un caractère quelconque.

