

## Le panier à laine

Le panier à laine vous permet de sécher **individuellement** les textiles en laine & lavables en machine ou à la main ainsi que les chaussures de sport en matière synthétique / similicuir. Le panier ne tourne pas dans le tambour, ce qui permet de sécher les pièces en laine et les chaussures de sport.

Utilité de ce panier : lorsque la laine est humide, il faut la bouger le moins possible car elle tend sinon à feutrer. Du fait de leur poids, les chaussures risqueraient, sans panier, d'endommager le tambour.



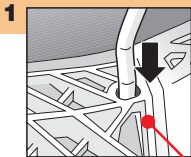
### Contrôlez le panier à laine



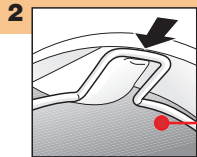
Ne mettez jamais en service un panier à laine endommagé !  
Prévenez le service après-vente !

### Mise en place du panier

Il faut que le tambour soit vide !



1 Emboîtez les 2 pieds



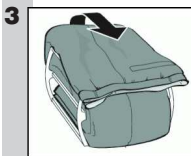
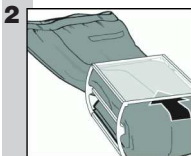
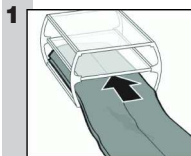
2 Appliquez le panier

### Exemples d'utilisation

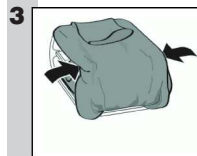
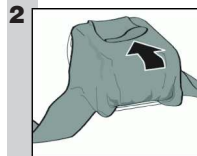
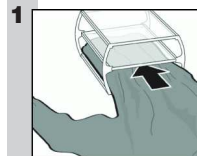


Il faut que le linge en laine ait été essoré. Introduisez les pièces de linge sans tasser, ne les écrasez pas.

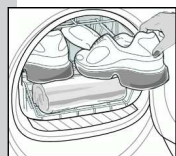
#### Pantalon, jupe



#### Pullover



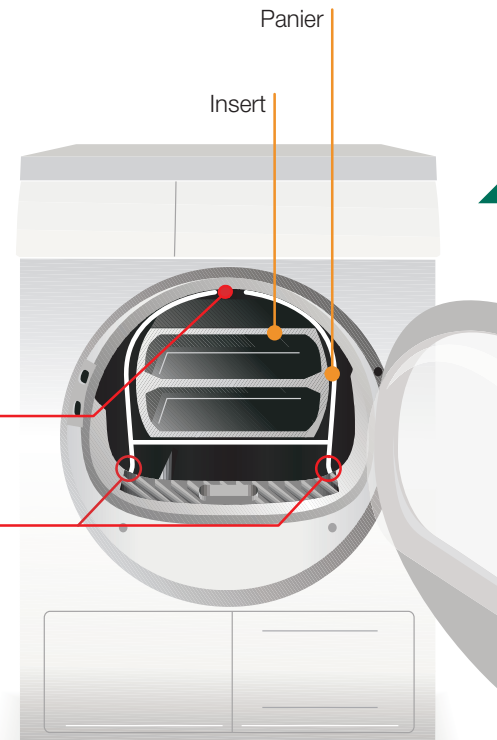
#### Chaussures de sport



1 L'insert ne sert pas avec les chaussures de sport.  
2 Avec les chaussures de sport, amenez la languette en position bien ouverte. Retirez les lacets, semelles intérieures et/ou talonnettes.

3 Roulez une serviette de toilette et déposez-la dans le panier de sorte qu'une surface d'appui inclinée apparaisse. Appuyez les chaussures par leur talon sur la serviette.

## Sécher avec le panier à laine



### Éteindre le sèche-linge

Amenez le programmateur sur la position **Arrêt**.

### Retirez le linge

Après le séchage, sortez le panier et son insert du sèche-linge. Étalez le linge et laissez-le s'aérer pendant 15 minutes.

### Après la fin du programme ...

#### Démarrage du programme

Choisissez la touche Départ (Start).

#### ...Réglage des temps de séchage

Réglage par pas de 10 minutes jusqu'à 2h30mn, par sélection de la touche **Modification/Réglage** ou de la touche de durée du programme (selon le modèle). Les temps ont été choisis de sorte que le linge puisse sécher «prêt à ranger». Les pièces de linge épaisses ou comportant plusieurs épaisseurs peuvent présenter une humidité résiduelle. Ces durées n'ont qu'une valeur indicative. Si nécessaire, laissez les pièces finir de sécher.

Pullover mince en laine	1h20
Pullover épais en laine	1h30 – 2h00
Jupe	1h00 – 1h30
Pantalon	1h00 – 1h30
Petits articles, gants par ex.	30 mn
Chaussures de sport (max. 1,5 kg)	1h30 + aération ou 2h00 max.

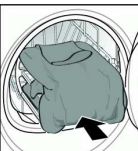
#### Choisir un programme pour panier à laine...

N'utilisez que le programme pour panier à laine !  
Voir l'aperçu des programmes dans la notice du sèche-linge !

#### Introduire l'insert



Le linge ne doit pas toucher le tambour !  
Des pièces de linge risqueraient sinon de se coincer et d'être endommagées !



Sécher

# *Panier à laine*



**Ne mettez ce panier à laine en service qu'après avoir lu la présente notice et celle du sèche-linge !**