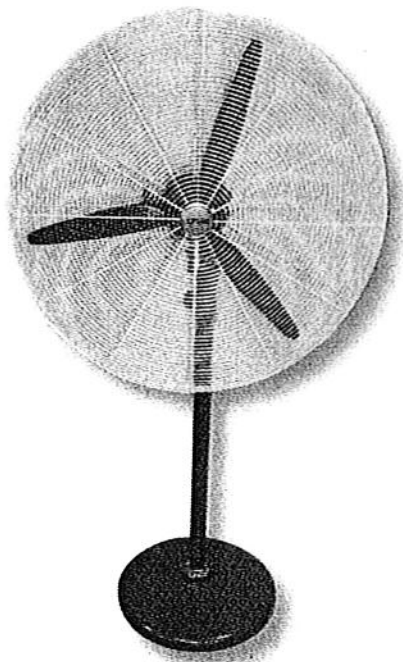


VENTILATEURS MOBILES

VM 75 PI

NOTICE D'UTILISATION ET D'ENTRETIEN



Pour votre sécurité, lisez attentivement cette notice avant d'utiliser votre ventilateur. Conservez-la soigneusement et consultez-la chaque fois que nécessaire. La responsabilité de S.PLUS ne saurait être engagée en cas de non respect des règles et consignes indiqués ci-après.

INSTRUCTIONS D'UTILISATION ET D'ENTRETIEN

La bonne compréhension de ces instructions vous assurera le meilleur service de votre appareil dans les conditions de sécurité adéquates. Comme pour toute utilisation d'un appareil électrique, il est indispensable de respecter les précautions élémentaires habituelles et notamment celles décrites ci-dessous :

- N'utiliser ce ventilateur que dans les conditions de ce livret d'instructions. Toute autre utilisation peut entraîner un risque d'électrocution ou d'incendie.
- Ce ventilateur est prévu pour une utilisation en intérieur uniquement.
- Afin d'écartier tout risque d'électrocution, ne pas placer ce ventilateur dans une fenêtre, ne pas le placer dans une zone humide, ne pas l'exposer à des projections de liquide.
- Toute utilisation en présence d'enfants doit être contrôlée par un adulte.
- Débrancher le ventilateur de sa prise d'alimentation électrique quand il n'est pas en service, avant de le déplacer et avant de le nettoyer.
- Ne pas faire fonctionner le ventilateur en présence de matières explosives ou gazeuses.
- Ne pas positionner le ventilateur à proximité d'appareils de chauffage, d'appareils de cuisson, de flammes.
- Ne pas se servir du ventilateur si le cordon d'alimentation ou la prise est endommagée ou après une chute de celui-ci.
- Ne pas introduire d'objets à travers la grille de protection. Ne jamais toucher les pales du ventilateur.
- Ne pas débrancher le ventilateur en tirant sur le cordon d'alimentation. Retirer la fiche de la prise en tirant celle-ci dans le même axe.
- N'utiliser aucun accessoire avec le ventilateur.
- Toujours utiliser le ventilateur sur une surface plane et sèche.
- Ne jamais faire fonctionner le ventilateur sans sa grille de protection ou avec une grille défectueuse.

ATTENTION : ne jamais utiliser le ventilateur avec un régulateur de vitesse électronique. Risque d'incendie et d'électrocution.

INSTRUCTIONS DE MONTAGE

Voir schéma en annexe

FONCTIONNEMENT

- Placer le ventilateur sur une surface sèche et horizontale.
- Insérer la fiche dans une prise de courant 230 V.
- Sélectionner la puissance de ventilation nécessaire sur le sélecteur 3 vitesses fixé sur le moteur.

ENTRETIEN ET STOCKAGE

- Avant tout nettoyage, arrêter le ventilateur et le débrancher.
- Nettoyer les pales et la grille avec un chiffon doux humide.
- Ne jamais plonger le ventilateur dans de l'eau pour le nettoyer.
- N'utiliser aucun détergent ou solvant pour nettoyer le ventilateur.
- Replacer la grille de protection avant mise en route.
- Stocker le ventilateur dans un endroit sec et frais avec housse de protection.
- Vérifier que les différentes vis de blocage et notamment celles de l'hélice soient bien serrées.

GARANTIE - SAV

- Cet appareil est garanti un an.
- En cas de problème avec votre ventilateur, nous vous recommandons de le retourner à votre distributeur pour réparation ou échange pendant la période de garantie.
- Ne procéder à aucune intervention vous-même afin d'éviter tout risque d'accident et la perte de vos droits à la garantie.
- Tout dommage au cordon d'alimentation doit être réparé immédiatement par un personnel qualifié. En aucun cas, il ne faut remplacer le cordon d'alimentation par une pièce autre qu'une pièce d'origine.

CARACTERISTIQUES TECHNIQUES

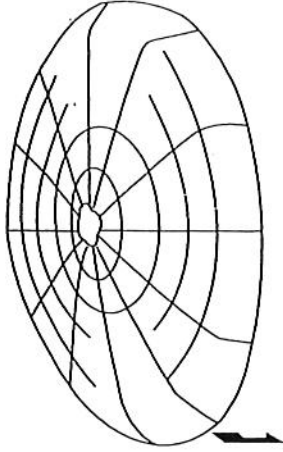
Puissance : 280 W
Ampérage : 1,4 A
Voltage : 230 V - 50 Hz

Débit d'air : 15000 m³/h
Poids : VM 75 PI = 32 kg

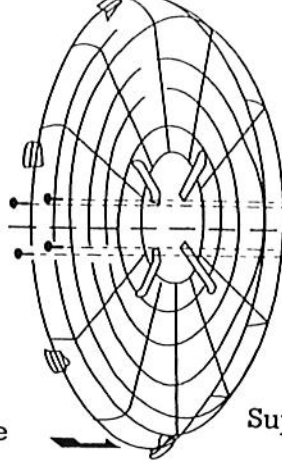
SCHÉMA de MONTAGE - VENTILATEUR VM 75 PI

FIGURE 1

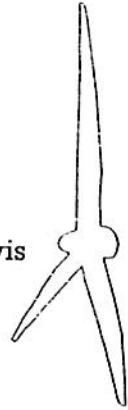
Grille avant



Grille arrière

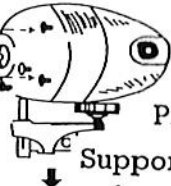


Jeu de vis



Hélice

Moteur



Pivot

Support femelle

Vis

Support male

- 1) Fixer le tube extérieur sur la base métallique à l'aide des 4 vis puis fixer l'anneau de protection sur l'accouplement en acier.
- 2) Placer la vis papillon sur le tube extérieur avant d'emboîter le tube intérieur
- 3) Placer le moteur sur le support male, l'ajuster à la bonne hauteur sur l'accouplement, visser avec la grande vis.
- 4) Fixer la grille arrière sur le moteur à l'aide des 4 vis. S'assurer que les vis soient bien serrées afin d'éviter les bruits de vibrations.
- 5) Placer l'hélice et la bloquer à l'aide de la vis de fixation.
- 6) Fixer la grille avant à la grille arrière à l'aide de clips.
- 7) Attention à ne pas tendre le cordon électrique entre le moteur et la prise de courant afin de ne pas gêner l'oscillation du ventilation en fonctionnement.

Tube intérieur



Accouplement

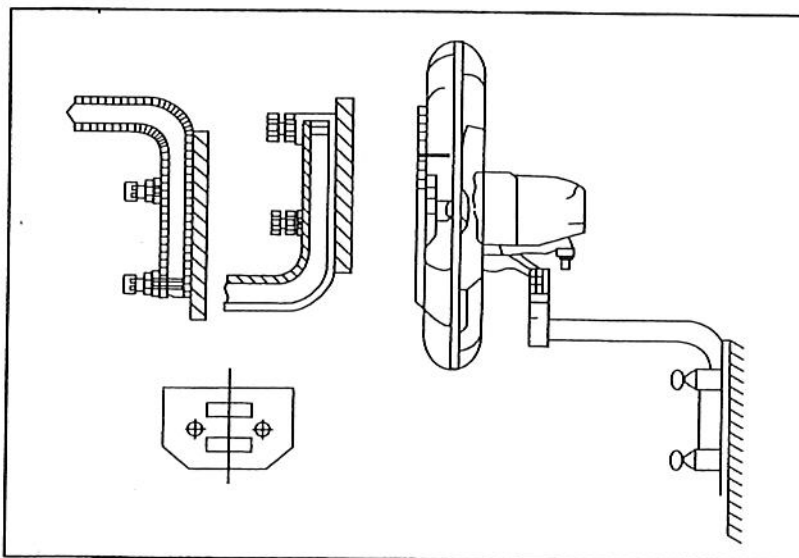
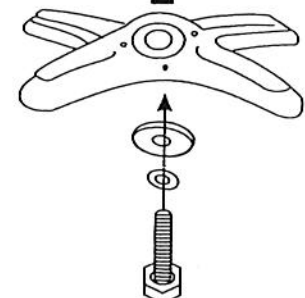
Vis papillon
Plastique

Tube extérieur

Anneau de
protection

Accouplement
acier

Base métallique



Nota : Avant la 1^{ère} utilisation de votre ventilateur, assurez-vous qu'au montage les vis ont été bien serrées (hélice, moteur, support, grille...)