

INFORMATION IMPORTANTE CONCERNANT LA SÉCURITÉ

Les avertissements suivants ont été rédigés dans l'intérêt de votre sécurité. Assurez-vous d'avoir pris connaissance de ceux-ci avant de procéder à l'installation ou à l'utilisation de l'appareil. Votre sécurité est d'une importance primordiale. Si vous avez un doute quant à la signification de ces avertissements, veuillez contacter le Service de Conseil à la Clientèle.

Installation

- Les travaux d'installation ne doivent être effectués que par un électricien professionnel ou par une personne qualifiée.
- La hotte doit être installée conformément aux instructions d'installation et en respectant toutes les cotes.
- Il est dangereux de modifier les caractéristiques de l'appareil ou de transformer celui-ci de toute manière que ce soit.
- La hotte ne peut être installée entre des éléments muraux que si ceux-ci ne surplombent pas le plan de cuisson.
- Si la hotte est prévue pour être utilisée dans une pièce munie d'un appareil de chauffage à combustible, tel qu'une chaudière de chauffage, le conduit doit être de type étanche ou à équilibrage.
- Si d'autres conduits ou appareils sont raccordés, veillez à une aération suffisante de la pièce.
- Le système d'évacuation de cet appareil ne doit pas être raccordé à un système de ventilation utilisé dans tout autre but.
- Ne pas installer au-dessus d'une cuisinière à grill suspendu.
- L'air ne doit pas être envoyé dans un conduit utilisé pour évacuer les fumées d'appareils utilisant du gaz ou un autre combustible (ne s'applique pas aux appareils qui renvoient uniquement l'air dans la pièce).
- Spécifier la distance minimale entre la surface support des récipients de cuisson de la table de cuisson et la partie la plus basse de la hotte de cuisine. Lorsque la hotte de cuisine est placée au-dessus d'un appareil à gaz, cette distance doit être d'au moins 65 cm. Si les instructions d'installation pour la table de cuisson à gaz spécifient une distance plus grande, celle-ci doit être prise en compte.
- Indiquer que les réglementations concernant l'évacuation de l'air doivent être respectées.

Sécurité enfants

- Cet appareil doit être utilisé par des adultes. Veiller à ce que les enfants n'y touchent pas et ne jouent pas avec les commandes.
- Cet appareil n'est pas prévu pour être utilisé par des personnes (y compris les enfants) dont les capacités physiques, sensorielles ou mentales sont réduites, ou des personnes dénuées d'expérience ou de connaissance, sauf si elles ont pu bénéficier, par l'intermédiaire d'une personne responsable de leur sécurité, d'une surveillance ou d'instructions préalables concernant l'utilisation de l'appareil.
- Il convient de surveiller les enfants pour s'assurer qu'ils ne jouent pas avec l'appareil.
- Les appareils ne sont pas destinés à être mis en fonctionnement au moyen d'une minuterie extérieure ou par un système de commande à distance séparé.
- L'appareil doit être débranché après usage et avant l'entretien par l'utilisateur.

Durant l'utilisation

- Cet appareil est destiné à un usage domestique.
- Né jamais laisser les poêles à frite sans surveillance, car les graisses portées à très haute température risquent de prendre feu.
- Ne pas flamber d'aliments sous la hotte de cuisine.
- Ne pas laisser de flammes nues sous la hotte.
- Une ventilation convenable de la pièce doit être prévue lorsqu'une hotte de cuisine est utilisée simultanément avec des appareils utilisant du gaz ou un autre combustible (ne s'applique pas aux appareils qui renvoient uniquement l'air dans la pièce).

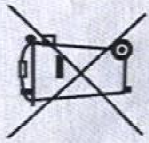
Des détails concernant la méthode et la fréquence du nettoyage

- Il y a risque d'incendie si le nettoyage n'est pas effectué conformément aux instructions.
- Les filtres en papier synthétique et à charbon actif doivent être remplacés aux intervalles préconisés, sinon l'appareil peut causer un incendie.
- Ne jamais tenter de réparer l'appareil soi-même. Les réparations effectuées par une personne non qualifiée risquent de causer des blessures ou d'être à l'origine de graves défauts de fonctionnement.
- Si le câble d'alimentation est endommagé, il doit être remplacé par le fabricant, son service après-vente ou des personnes de qualification similaire afin d'éviter un danger.

Raccordement électrique

- Avant de raccorder l'appareil au réseau électrique, s'assurer que la tension du réseau correspond à la tension spécifiée sur la plaque signalétique, située à l'intérieur de la hotte aspirante.

ATTENTION : VEUILLEZ CONSERVER IMPÉRATIVEMENT CE DOCUMENT AVEC LA NOTICE D'UTILISATION



ENLEVEMENT DES APPAREILS MÉNAGERS USAGÉS

La directive européenne 2002/96/EC sur les Déchets des Équipements Électriques et Electroniques (DEEE), exige que les appareils ménagers usagés ne soient pas jetés dans le flux normal des déchets municipaux. Les appareils usagés doivent être collectés séparément afin d'optimiser le taux de récupération et le recyclage des matériaux qui les composent, et réduire l'impact sur la santé humaine et l'environnement.

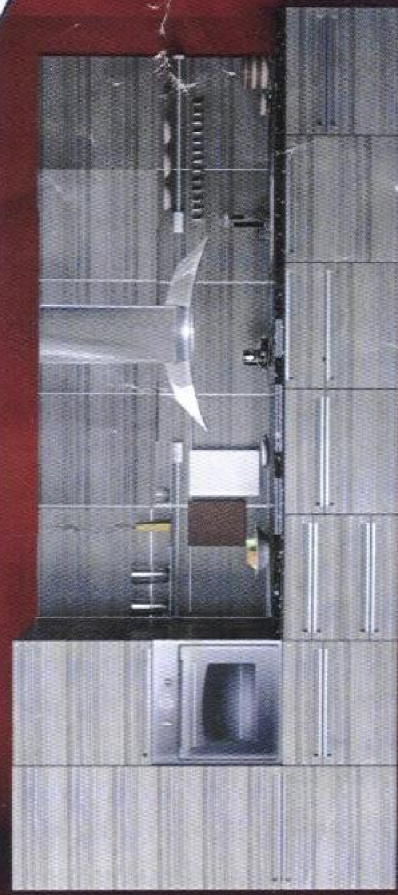
Le symbole de la poubelle barrée est apposée sur tous les produits pour rappeler les obligations de collecte séparée. Les consommateurs devront contacter les autorités locales ou leur revendeur concernant la démarche à suivre pour l'enlèvement de leur vieil appareil.



HOTTE ASPIRANTE

Helkina

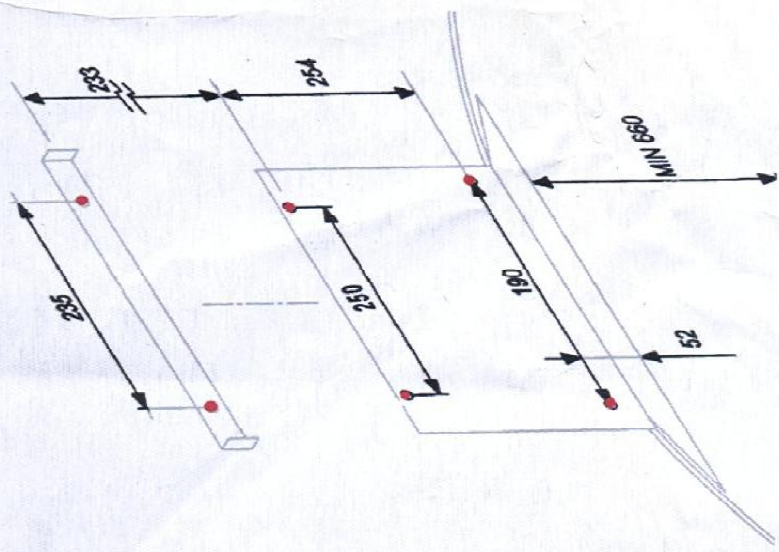
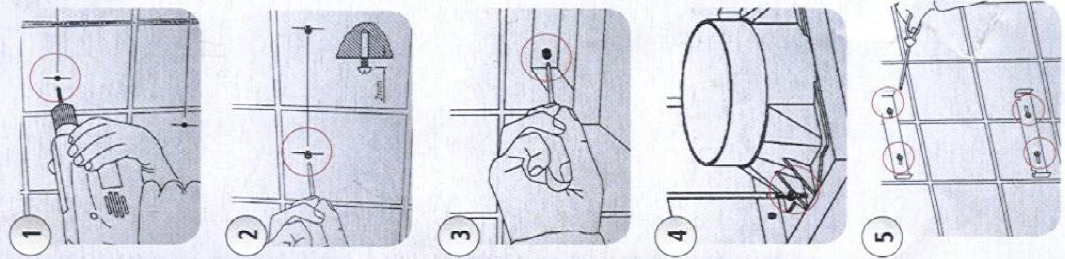
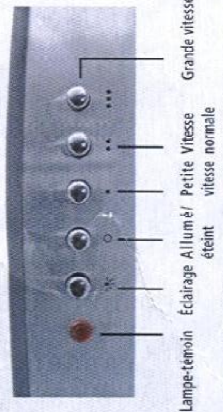
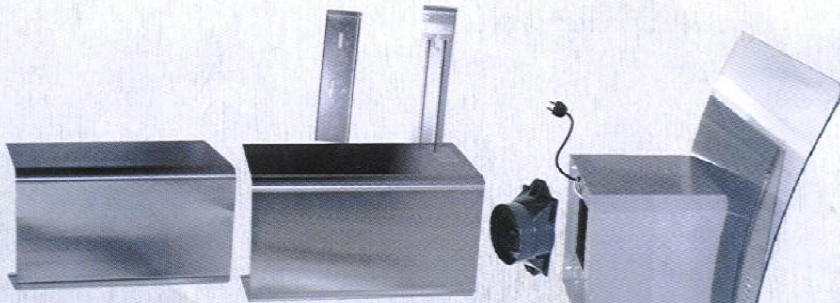
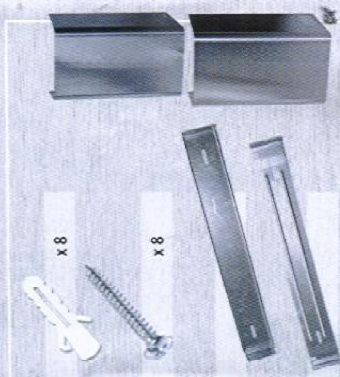
TEG 600 H



MODE D'EMPLOI



Afin de garantir une utilisation sûre et efficace de votre appareil, veuillez lire le présent mode d'emploi avant la mise en marche et le garder pour toute consultation ultérieure.



Filtre vendu par service SAV



[FILTRE K7 - T211](#)

FILTRE K7 CHARBON ACTIF TYPE 211
Hauteur: 18mm | Diamètre: 210mm

Ce filtre est adaptable sur les hottes:
AIRLUX - ARTUR MARTIN - FAURE

=> Prévoir 2 pièces pour la hotte (gauche et droite).

Vue avec :



Vue sans :

