

CH
100

MF8900 Xtra

Productivité maximale
4 modèles : capacité de levage jusqu'à 3,5 tonnes



VISIONNAIRE PIONNIER LEADER SERIEUX FIABLE DISPONIBLE FIER ENGAGE



MASSEY FERGUSON

Conçus pour durer

Les télescopiques Massey Ferguson de la série 8900 Xtra combinent confort, compacité, maniabilité, performances et productivité. Ils sont conçus et fabriqués pour durer.

Atout inestimable pour toute exploitation agricole, ce nouveau télescopique offre la puissance, la fiabilité et la précision nécessaires à tous les travaux de manutention, même les plus délicats. Il se décline en cinq modèles de 100 ch et d'une capacité de levage de 3,5 tonnes.

Gamme MF 8900 Xtra

Modèle	Capacité de levage jusqu'à la hauteur maximale	Capacité de levage max.	Hauteur de relevage max.	Portée max. de la flèche	Moteur	*Puissance ISO (ch) (kW)
MF 8925 Xtra	2 500 kg	2 500 kg	5,56 m	3,12	1104D-44TA Perkins	99 (74,5)
MF 8926 Xtra	2 200 kg	2 500 kg	6,45 m	4,10	1104D-44TA Perkins	99 (74,5)
MF 8947 Xtra	3 000 kg	3 500 kg	7,20 m	4,06	1104D-44TA Perkins	99 (74,5)
MF 89410 Xtra**	1 000 kg	1 000 kg	10,2 m	6,91	1104D-44TA Perkins	99 (74,5)
MF 89410L Xtra**	3 000 kg	3 000 kg	10,2 m	6,91	1104D-44TA Perkins	99 (74,5)

* ISO TR14396

** modèle non disponible en France



Ne choisissez plus entre productivité et confort

Quelle que soit votre activité, lorsqu'il s'agit de manipuler des matériaux, des machines fiables et productives sont indispensables.

Les télescopiques de la série MF 8900 Xtra sont conçus pour une utilisation intensive et vous garantissent un confort et un contrôle optimaux.

Pour le chargement, le transport et la manipulation facile dans la cour de l'exploitation ou au champ, la série MF 8900 Xtra est la solution idéale si vous recherchez une meilleure maniabilité et un plus grand confort.

Nos télescopiques constituent une gamme unique de cinq machines haut de gamme qui combinent compacité, maniabilité, performances et productivité. Ils sont équipés d'un puissant moteur Perkins Tier III et sont dotés d'une cabine confortable et spacieuse ainsi que d'un circuit hydraulique hautes performances.

Le télescopique MF 8900 Xtra regorge de nouvelles fonctions polyvalentes qui vous permettront de travailler en toute tranquillité. De ce fait, votre journée de travail est bien plus productive et moins stressante.

La cabine spacieuse à plancher plat a été conçue pour optimiser le rendement tout au long de la journée. Le siège et la colonne de direction sont totalement ajustables, de sorte que le chauffeur puisse obtenir la position de conduite idéale.

Pour encore plus de confort et de sécurité, un siège à suspension pneumatique disponible en option offre un large choix de réglages qui permettent une adaptation au poids du chauffeur.

Grâce à la grande surface vitrée à 360°, gage d'une excellente visibilité, et à la position abaissée de la flèche, qui forme un angle par rapport au tracteur, vous ne travaillez plus jamais à l'aveugle, quelle que soit la tâche. Même lorsque la flèche est relevée, sa géométrie garantit une visibilité optimale par la vitre droite.

Sécurité inégalée et protection renforcée

L'indicateur de surcharge émet un avertissement sonore et visuel dès que vous approchez des limites de charge/portée.

Si le fonctionnement en toute sécurité n'est pas rétabli par le chauffeur, le système limitera automatiquement le mouvement de la flèche afin d'éviter toute utilisation dangereuse. L'indicateur de surcharge monté sur le tableau de bord est parfaitement lisible quelle que soit la luminosité ambiante.

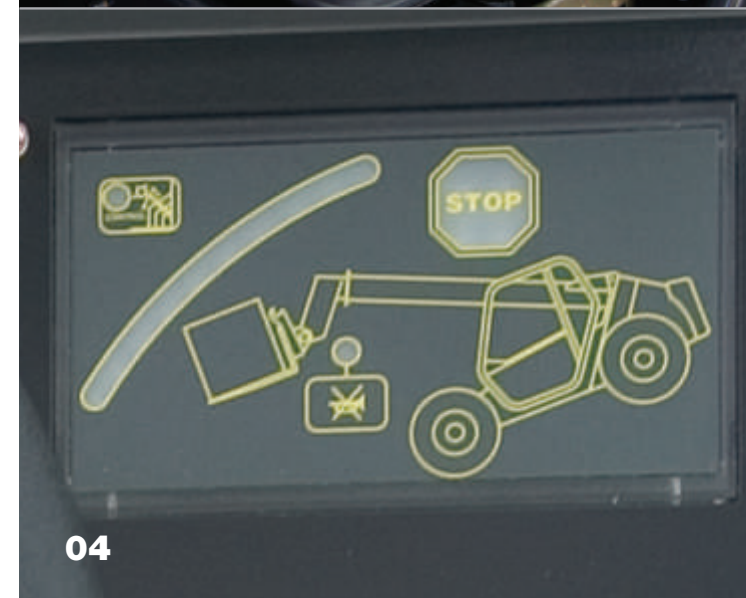
Sur les modèles de la série 89410L Xtra* avec mise à niveau du châssis hydraulique, un inclinomètre en cabine indique l'inclinaison du châssis pour un fonctionnement sans danger. Le siège à suspension pneumatique est totalement ajustable afin de s'adapter au poids du chauffeur.

Pour éviter les baisses de productivité en cas de fortes chaleurs, la climatisation est proposée en option, de même que de nombreuses autres fonctions. La vitre du conducteur s'ouvre entièrement pour une visibilité accrue et tous les télescopiques de la série MF 8900 Xtra sont conformes aux réglementations européennes relatives au bruit.

Fonctionnalités haut de gamme

- Conformité aux réglementations européennes relatives au bruit
- Conformité à la législation ROPS et FOPS
- Grands rétroviseurs, ceinture de sécurité, gyrophare, chauffage/désembuage, espace de rangement derrière le siège
- Grand pare-soleil réglable
- Indicateur visuel de stabilité avec signal sonore

* modèle non disponible en France



01 Commandes simples, paraterrain disposées dans la cabine.

02 Le siège à suspension pneumatique est totalement ajustable afin de s'adapter au poids du chauffeur.

03 Accès facile à l'intérieur de la cabine.

04 L'indicateur de surcharge monté sur le tableau de bord est parfaitement lisible quelle que soit la luminosité ambiante.

05 Les télescopiques de la série MF 89410L Xtra (Modèle non disponible en France) avec mise à niveau du châssis hydraulique sont dotés d'un inclinomètre en cabine qui indique l'inclinaison du châssis pour un fonctionnement sans danger.

05

Des caractéristiques avancées et simples

Les télescopiques de la série MF 8900 Xtra offrent une grande variété de fonctionnalités simples et efficaces pour vous aider dans votre quotidien.

Commande de la flèche exceptionnelle

Le joystick multifonction offre des commandes proportionnelles intégrales de toutes les fonctions à partir d'un simple levier, d'où un contrôle facile et précis de la flèche.

L'excellente visibilité sur le tablier de fixation permet une fixation rapide des outils, pour éviter les pertes de temps. La position inclinée de la flèche offre une excellente « profondeur de terrassement » même en position rétractée.

Une ligne hydraulique située à l'avant de la flèche destinée à actionner ou bloquer les composants hydrauliques, est disponible en série.

Le fonctionnement parallèle automatique de la rampe garantit des durées de cycle courtes et s'avère particulièrement utile pour la manutention précise de balles et de palettes.

Un contrôle simple et précis

La gamme de télescopiques MF est réputée pour sa simplicité d'utilisation. Aucun télescopique ne peut rivaliser. Toutes les commandes de la cabine sont faciles à utiliser et situées à portée de main.

Ces modèles sont également dotés d'un dispositif de décompression afin de faciliter l'accouplement et le désaccouplement des fixations. Les télescopiques MF offrent une grande capacité à hauteur maximale, la portée restant alors excellente.

Transmission précise

La transmission hydrostatique offre un contrôle souple de la vitesse à l'aide d'un levier. Ce dernier, très facile à utiliser, permet au chauffeur de changer automatiquement de vitesse entre des gammes de vitesses avant et arrière. Les changements de vitesse peuvent s'effectuer au travail et à pleine charge. Il n'y a donc jamais de perte de puissance ou de traction et la productivité maximale est garantie en permanence.

La transmission hydrostatique repose sur deux modes de fonctionnement : elle permet un contrôle précis lorsque la précision est de mise et une grande rapidité de réponse quand il s'agit de manipuler des matériaux en vrac. La sécurité est également optimisée grâce au frein moteur intégral qui garantit un fonctionnement en toute sécurité en pente et sur route.

Système de contrôle de vitesse (SCS)

Afin d'optimiser la conduite et le contrôle de la transmission sur les télescopiques de la série MF 8900, une unité de commande équipe la transmission d'un système électronique supplémentaire de contrôle de la vitesse (SCS). Sur simple pression d'un bouton, le SCS est engagé et contrôlé par un potentiomètre rotatif. Les deux éléments sont montés sur la console.

Une fois engagé, le potentiomètre permet la régulation de la vitesse de déplacement de la machine, quel que soit le régime moteur. Résultat : une vitesse de déplacement optimale, un meilleur contrôle de la transmission et des performances hydrauliques optimisées.

Mise à niveau du châssis

Pour davantage de stabilité, de sécurité et pour un positionnement précis de la charge à une hauteur de levage élevée, le télescopique MF 89410 Xtra* est disponible avec un circuit hydraulique de mise à niveau optionnel. Un inclinomètre situé dans la cabine offre une confirmation visuelle que le châssis est à l'horizontale sur un terrain en pente ou accidenté.

* modèle non disponible en France



01 Flèche de 10,22 m sur le modèle MF 89410 Xtra (modèle non disponible en France).

02 Joystick multifonction pour la flèche et les outils.

03 Commande au doigt pour la plage de vitesses et le contrôle directionnel.

04 L'accouplement et le désaccouplement des équipements hydrauliques est simple et rapide.

05 Mise à niveau du châssis (uniquement sur le MF 89410 non disponible en France).

Puissance, robustesse et durabilité

Du MF 8925 Xtra hautes performances et très compact au MF 89410 Xtra* dont la portée est exceptionnelle, chaque modèle de télescopique a ses caractéristiques propres mais tous ont en commun une conception très exigeante et une qualité remarquable.

Tous les modèles s'appuient sur un design moderne de châssis monocoque, particulièrement avantageux en termes de solidité, de facilité d'entretien et de productivité. Tous les modèles utilisent une transmission hydrostatique. La maniabilité et la sécurité sont de ce fait inégalées.

La puissance est fournie progressivement et de manière fiable par les moteurs diesel Perkins série 1000 à turbocompresseur 4 cylindres. Par conséquent, les caractéristiques de puissance, de couple et d'économie sont exceptionnelles.

Mode de fonctionnement (rapide/lent) unique

La pompe hydrostatique peut fonctionner en mode rapide ou lent par simple basculement d'un interrupteur. En mode « rapide », la pompe hydraulique réagit rapidement aux changements de vitesse, ce qui est idéal pour l'ensilage ou les opérations telles que le transport ou le chargement de grain où la machine atteint rapidement sa capacité maximale. En mode « lent », le débit de la pompe augmente plus lentement et progressivement, ce qui est parfait pour les opérations plus délicates telles que la manipulation de palettes.

Pédale d'inching - la maîtrise totale

En appuyant sur la pédale de frein, le chauffeur peut contrôler de façon précise et en douceur le mouvement du télescopique à n'importe quel régime moteur, tout en maintenant un débit de pompe maximal vers la flèche. S'il appuie plus fort sur la pédale de décélération, il actionne les freins à disque. Les charges lourdes peuvent donc être soulevées lorsque le télescopique est à l'arrêt ou lorsqu'il se déplace très lentement.

Partie inférieure robuste et tout terrain

Tous les télescopiques MF 8900 Xtra sont équipés d'une « plaque inférieure » en acier afin d'assurer la protection de la chaîne cinématique sur les terrains accidentés et d'éviter que la récolte et les débris ne s'enroulent autour des arbres exposés.

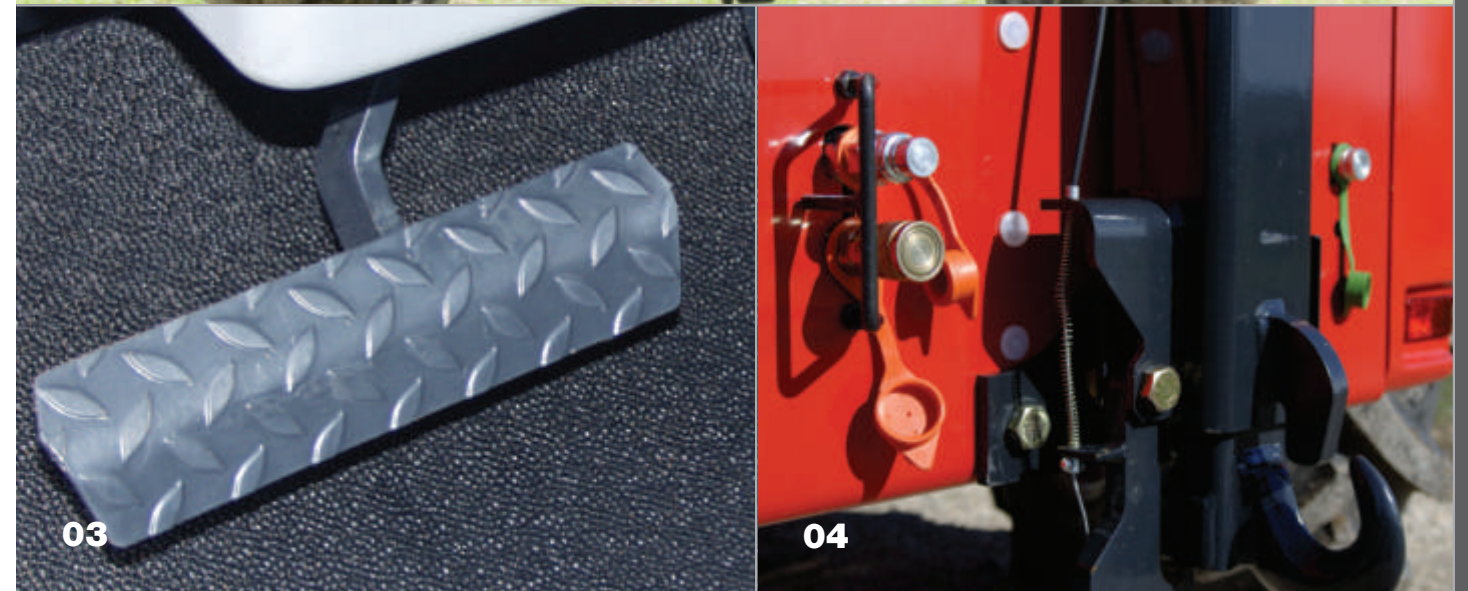
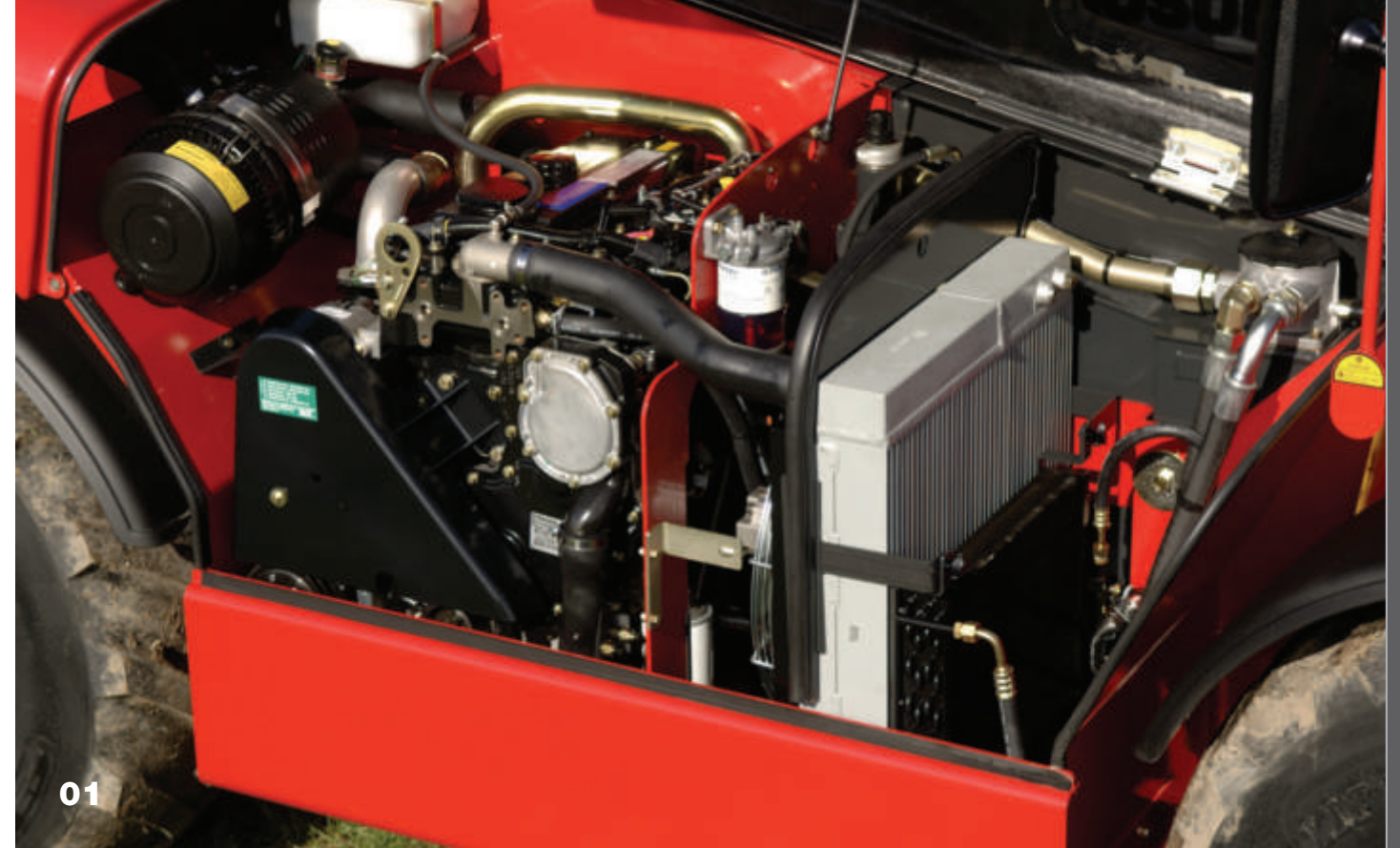
Attelages

Outre la chape d'attelage classique, un crochet hydraulique est disponible en option pour accrocher rapidement la remorque sans descendre de la cabine.

Un circuit hydraulique exceptionnel pour une sécurité maximale

Une pompe grande capacité dédiée offre des vitesses de fonctionnement de la flèche plus rapides et, associée au joystick proportionnel multifonction, garantit une commande de la flèche souple et sécurisée.

*modèle non disponible en France



01 Le puissant moteur Perkins Tier III garanti une puissance et une capacité hydraulique exceptionnelles. Les organes d'entretien sont très facilement accessibles.

02 La plaque inférieure du châssis monocoque est extrêmement plate pour une utilisation sur les terrains accidentés.

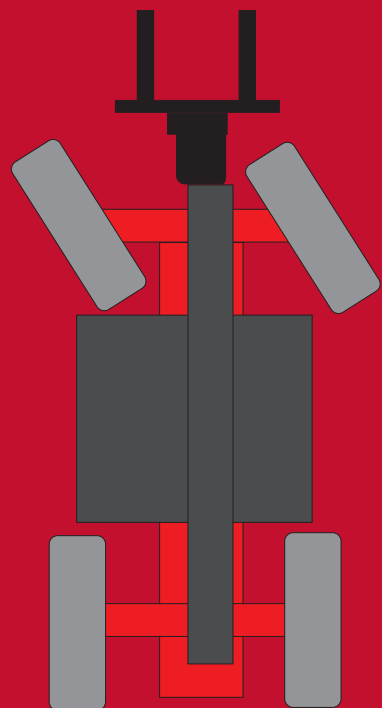
03 La pédale de décélération permet des mouvements lents et maîtrisés, même à plein régime.

04 Une ligne hydraulique arrière à double effet et un frein hydraulique de remorque sont disponibles en option.

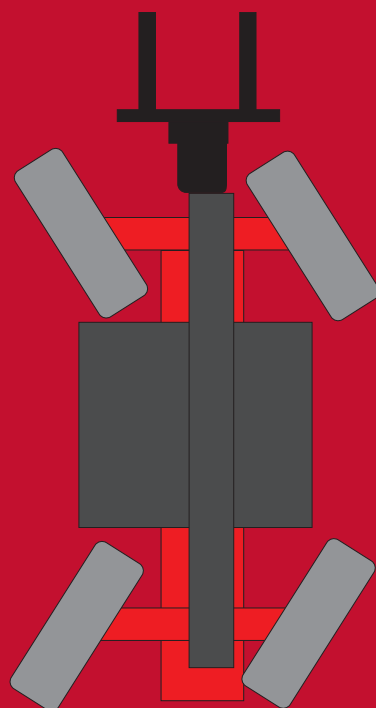
Direction optimale

Tous les modèles disposent de trois modes de direction sélectionnables : direction à deux roues, direction à quatre roues et marche en crabe afin d'offrir une maniabilité optimale dans toutes les conditions de fonctionnement.

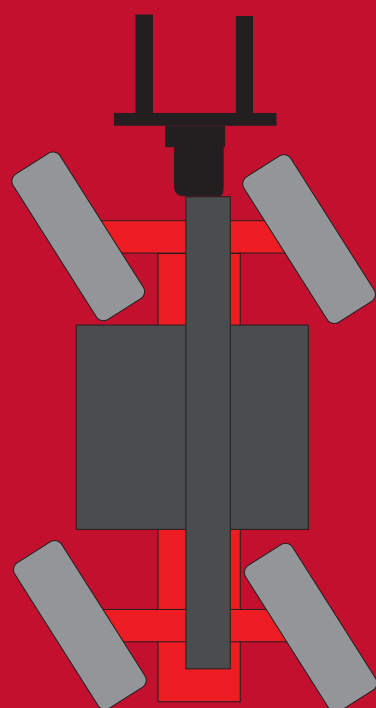
Mode de direction à deux roues - pour la route et pour une utilisation à grande vitesse.



Mode de direction à quatre roues - pour des rayons de braquage restreints.



Mode marche en crabe - pour les travaux le long des murs et dans les espaces confinés.



Entretien simple et rapide

L'entretien de votre télescopique Massey Ferguson est simple. Accès simple et rapide aux organes nécessitant un entretien.

L'ouverture latérale du capot offre un accès dégagé au moteur, au filtre à air, au circuit de refroidissement et au système de climatisation ; cela facilite l'entretien des principales pièces.

Depuis le sol, vous pouvez facilement soulever le capot pour vérifier le moteur et le radiateur. Tous les points d'entretien du moteur, du circuit hydraulique et de la transmission sont aisément accessibles afin de faciliter l'entretien et de réduire au minimum les immobilisations.

L'entretien de la rampe est réduit car le vérin d'extension de la flèche et les tuyaux sont situés à l'intérieur de cette dernière en tant que sous-ensemble pouvant être facilement retiré pour l'entretien.



Des équipements polyvalents pour toutes les applications



01



02



03



04

Tous les téléscopiques MF sont conçus pour être polyvalents.

Afin d'optimiser vos bénéfices potentiels et votre productivité, nous disposons d'une vaste gamme d'équipements qui vous permettront de vous attaquer à des applications auxquelles vous n'aviez même jamais pensé.

Nous utilisons uniquement les matériaux les plus robustes. L'approche technique et les tests approfondis adoptés pour

tous équipements et machines garantissent la qualité de nos accessoires ; ces derniers sont parfaitement adaptés à la machine. Tout ce que vous voulez, quand vous voulez.

Nous proposons les outils répondant à vos besoins : des godets et fourches à une vaste gamme d'équipements hydrauliques spécialisés.

01 Pointe de fourche pour balles pour une manipulation précise.

02 Godet pour un chargement/déchargement facile.

03 Pinces et pointes disponibles en option pour un transport sécurisé et simple.

04 Fourches à palettes répondant aux normes de sécurité en vigueur.

Notre engagement

Depuis la création de l'entreprise, notre engagement a toujours été le même : concevoir, réaliser et fabriquer des machines fiables et innovantes, reconnaissables partout dans le monde.

VISIONNAIRE

Notre vision du matériel agricole a toujours été sans équivoque : fabriquer des solutions fiables et innovantes destinées aux professionnels de l'agriculture qui nourrissent la planète toute entière. La marque Massey Ferguson est reconnaissable entre toutes, puisqu'elle est synonyme de conceptions innovantes, de tests rigoureux, de processus de fabrication de qualité, de constance et de rigueur dans le travail.

PIONNIER

En matière d'innovation, nous avons toujours eu une longueur d'avance. En attestent l'inventivité et l'ingéniosité de notre fondateur, Harry Ferguson.

Grâce à une remise en question permanente et à l'analyse attentive des besoins de nos clients, nous sommes capables de concevoir, tester et fabriquer des machines plus pratiques, efficaces et productives, repoussant par là-même toujours plus les limites de l'outillage agricole.

Qu'il s'agisse d'améliorer le fonctionnement d'un simple bouton-poussoir ou d'apporter des innovations technologiques aux moteurs et transmissions pour davantage d'efficacité, toutes nos actions n'ont qu'un seul objectif : simplifier au maximum la vie des chauffeurs.

LEADER

Les machines agricoles de la marque Massey Ferguson sont les plus vendues dans le monde, d'où notre position de leader sur le marché du matériel agricole. Nos technologies leaders et nos conceptions avancées ont été plusieurs fois primées et nous sommes déjà à l'avant-garde tant sur le plan du respect de l'environnement que de la rentabilité.

SERIEUX

Pour fabriquer des produits de qualité, certains traits distinctifs sont indispensables. Chez Massey Ferguson, ces qualités essentielles sont présentes dès les premières phases de la conception. Les phases de fabrication, de test, d'élaboration et d'approvisionnement en composants de pointe exigent également de nos équipes excellence et savoir-faire hors norme. Enfin, nos produits et services respectant les normes les plus draconiennes, nous sommes assurés de pouvoir tenir tous nos engagements.

FIABLE

Jamais nous ne laissons une machine Massey Ferguson quitter nos usines sans être sûrs à 100 % qu'elle sera en mesure de fonctionner conformément à vos attentes, aussi ambitieuses soient-elles.

Nos produits n'obtiennent le feu vert qu'après avoir subi une batterie de tests rigoureux à la fois en laboratoire et directement sur le terrain. Ils sont testés dans les pires conditions d'utilisation possibles et au-delà. C'est pourquoi nous pouvons nous porter garants de leur fiabilité et de leur robustesse, année après année, saison après saison.

DISPONIBLE

Certains travaux agricoles peuvent s'avérer difficiles. C'est pourquoi, nous mettons tout en œuvre afin que vous puissiez bénéficier d'une assistance à tout moment, en particulier lorsque vous avez le plus besoin, par exemple lors de la récolte. La pérennité de nos services est assurée par la présence de plus de 3 200 concessionnaires répartis dans plus de 140 pays et grâce à l'existence d'un réseau global de distributeurs partenaires. Quel que soit l'endroit où vous vous trouvez, vous pouvez donc bénéficier de conseils avisés prodigués par des experts pour qui offrir une assistance haut de gamme est une priorité absolue.

De la même manière, nous vous informons en temps réel de toutes les opportunités commerciales susceptibles de vous intéresser. Si vous avez un projet, mais pas forcément les ressources financières nécessaires pour le réaliser sur le marché compétitif actuel, AGCO Finance a sûrement la solution qu'il vous faut. Contactez votre concessionnaire pour obtenir de plus amples informations.

Nos solutions de financement comportent entre autres crédit-bail, location-vente, contrat de location et facilités de crédit.

FIER

La fierté n'est pas un vain mot chez Massey Ferguson. Son importance se manifeste dans toutes nos activités. Nous sommes en effet fiers de notre héritage, de la conception unique de nos produits et de la qualité de l'assistance que nous sommes en mesure d'offrir à notre clientèle.

ENGAGE

Nous nous engageons fermement à satisfaire vos attentes les plus élevées, à fabriquer des produits de qualité fiables et innovants et à vous offrir le meilleur service d'assistance du marché. Nous nous engageons également à améliorer en continu la croissance et la rentabilité de toutes les exploitations agricoles tout en prenant en compte la diversité de leurs besoins du fait de leur différence de taille en leur proposant un outillage et des services professionnels de qualité adaptés.

Assistance à la clientèle

L'assistance à la clientèle AGCO... Le privilège d'une assistance locale par une marque internationale

En sa qualité de marque de renommée internationale, Massey Ferguson propose à ses clients partout dans le monde un large choix de produits : de ses tracteurs révolutionnaires « Little Grey Fergie » à ses tout derniers tracteurs et moissonneuses-batteuses high tech. Peut-être vous est-il déjà arrivé de vous demander comment nous faisons pour continuer à offrir des services de pièces de rechange et une assistance d'une qualité aussi élevée partout dans le monde pour une gamme de machines et de technologies aussi vaste que la nôtre ?

La réponse tient en quelques mots : le service d'assistance à la clientèle AGCO est présent derrière chacune des machines que nous produisons et fabriquons.

Notre objectif premier est de garantir que toutes les machines, récentes ou plus anciennes, soient intégralement prises en charge au niveau local, pour offrir à tous les propriétaires de modèles Massey Ferguson les avantages suivants :

- Un service de première classe
- Un faible coût de propriété
- Une machine fiable et résistante
- Un temps d'inactivité minimal
- Une valeur de revente élevée

Stockage et logistique dernier cri pour les pièces AGCO Parts

Tous les concessionnaires Massey Ferguson reçoivent bien évidemment l'appui permanent de l'assistance à la clientèle AGCO, qui assure un service de pointe en matière de distribution des pièces détachées via les entrepôts ultra modernes d'AGCO Parts. Nous assurons des niveaux de service exceptionnels, des livraisons en 24 heures et une gestion des stocks couvrant toutes les machines Massey Ferguson (même les modèles datant de plus de 10 ans). Nous vous garantissons ainsi que toutes les pièces fournies sont d'origine et s'adaptent à coup sûr à votre machine.

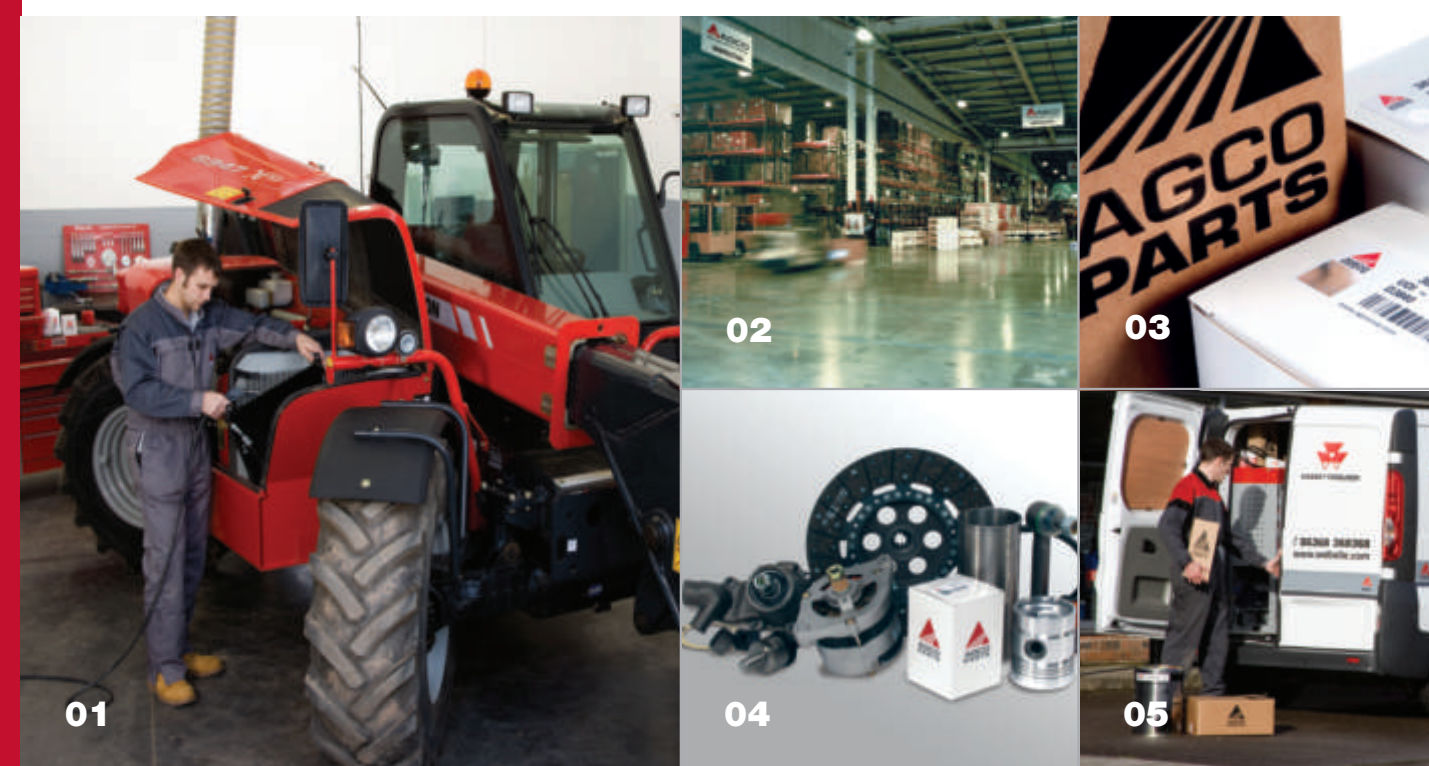
La garantie d'un service après-vente adapté quel que soit l'âge de votre machine, le service AGCO d'assistance à la clientèle est en mesure de vous proposer rapidement différentes solutions de maintenance et d'entretien fiables et économiques, qui plus est parfaitement adaptées à votre machine quel que soit son âge.

Une assistance locale pratique au moment opportun

AGCO accorde énormément d'importance à la qualité du service après-vente offert par ses concessionnaires Massey Ferguson. Son engagement va au-delà des simples prestations d'entretien, de maintenance et de pièces de rechange d'une qualité exceptionnelle, puisqu'il concerne également les points suivants :

- Formation dispensée par des experts et équipements spécialisés
- Techniques de diagnostic avancées
- Technologie de récupération des informations pour un accès direct aux informations les plus récentes sur les pièces et services disponibles
- Assistance technique prodiguée par des équipes ultra compétentes

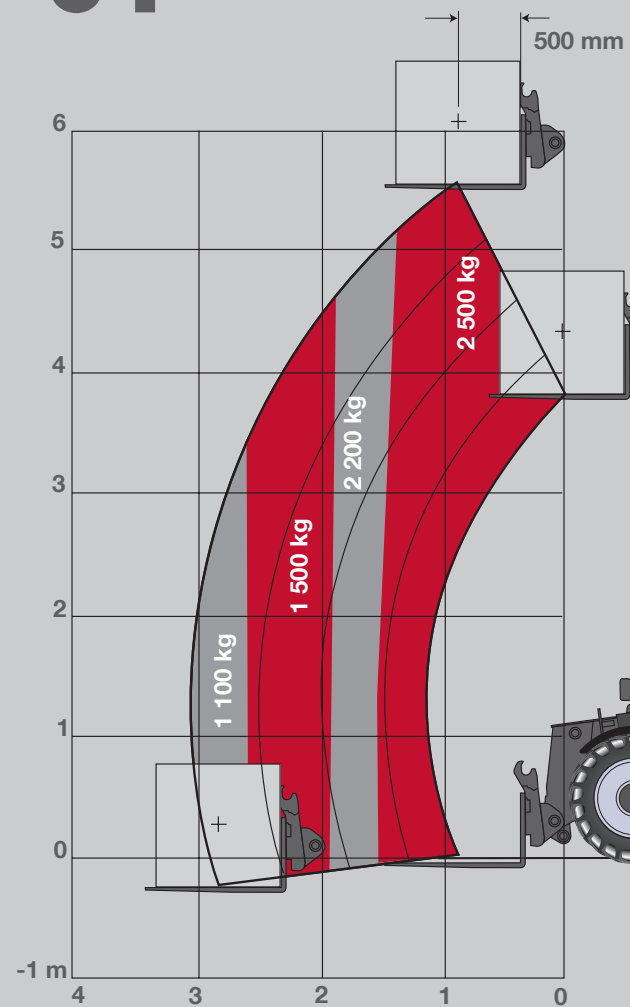
Le service après-vente de l'assistance à la clientèle AGCO ne se contente pas de changer un filtre ou de faire une vidange d'huile. AGCO garantit à ses clients la solution idéale adaptée à leurs besoins, les meilleures pièces détachées disponibles sur le marché et des services de pointe.



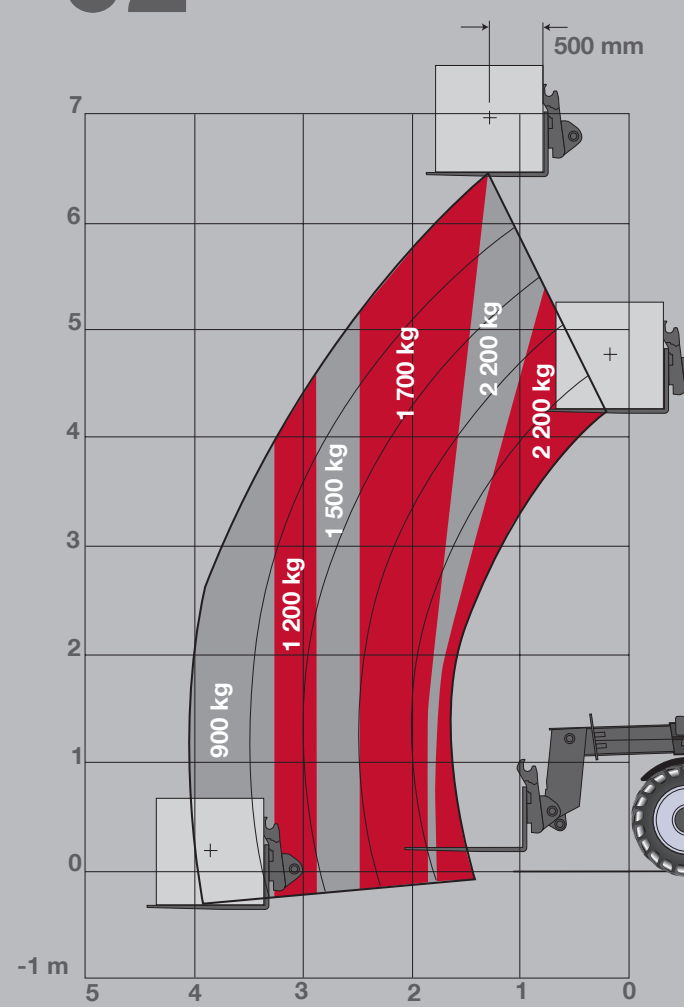
Capacité de levage

Les illustrations concernant la capacité de charge montrent clairement que chaque modèle offre des performances de levage exceptionnelles dans sa catégorie.

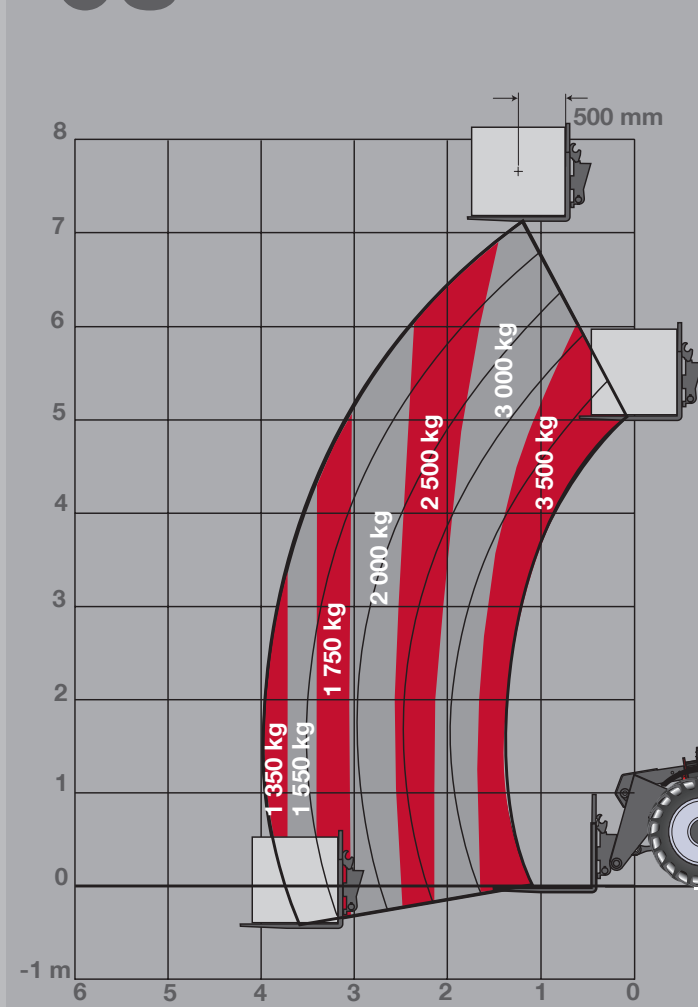
01



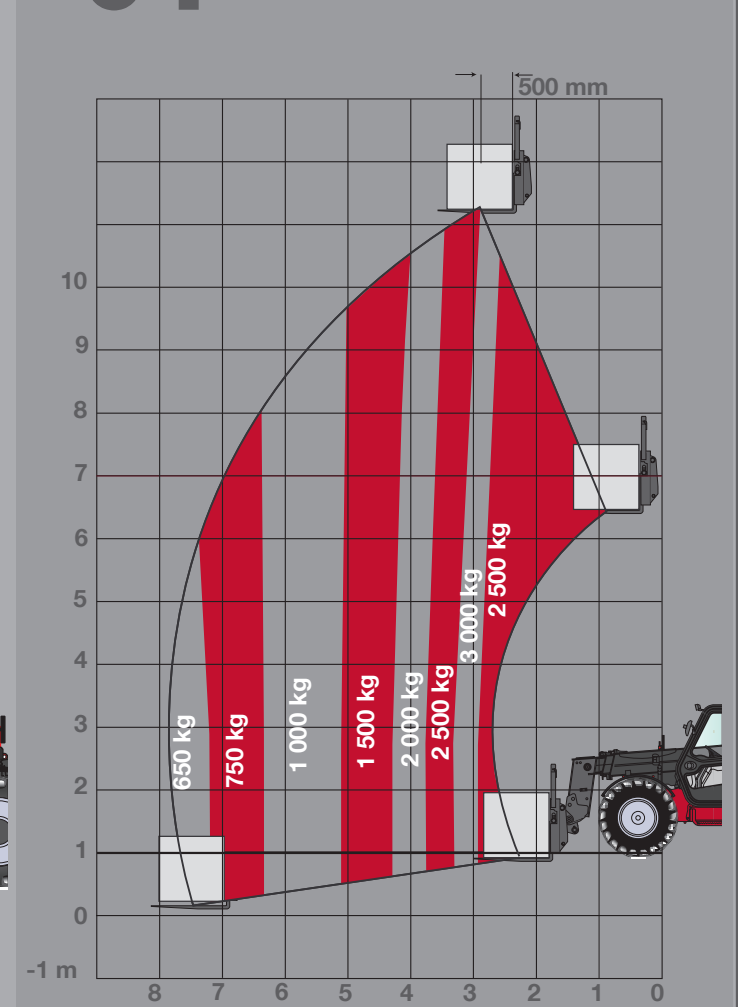
02

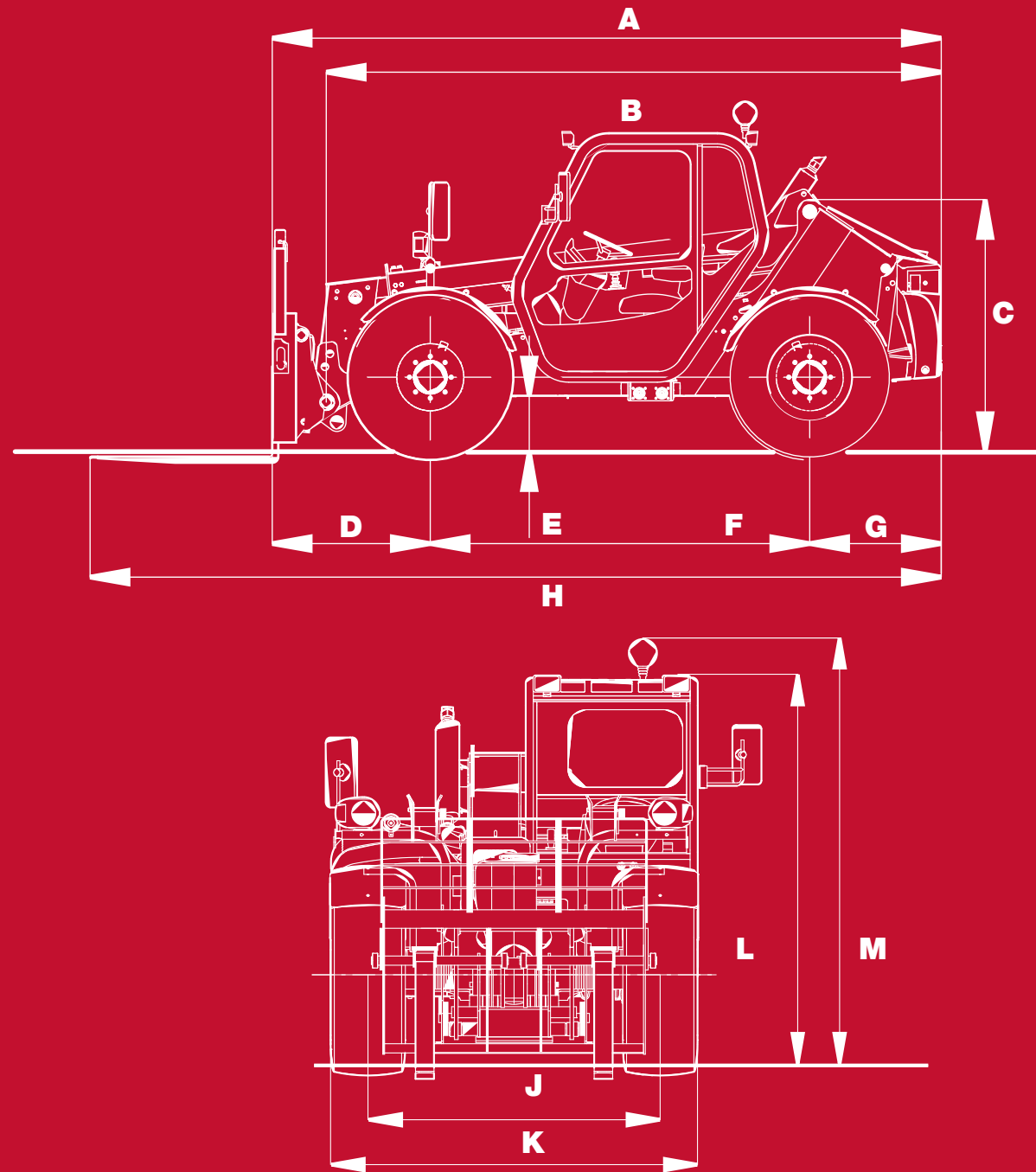


03



04





	MF 8925 XTRA	MF 8926 XTRA	MF 8947 XTRA	MF 89410/ 89410L XTRA*
A	4 408	4 905	5 129	5 070
B	4 052	4 548	4 704	4 645
C	1 660	1 660	2 048	2 166
D	1 041	1 538	1 476	1 420
E	365	365	449	449
F	2 500	2 500	2 850	2 850
G	866	866	803	803
H	5 608	5 608	6 332	6 273
J	1 580	1 580	1 812	1 812
K	1 984	1 984	2 216	2 214
L	2 096	2 096	2 380	2 380
M	2 304	2 304	2 608	2 608

* modèle non disponible en France

Performances du chargeur (norme EN 1459: 1998 annexe B)		MF 8925 XTRA	MF 8926 XTRA	MF 8947 XTRA	MF 89410 XTRA*	MF 89410/L XTRA*
Capacité max.						
- au niveau du sol	kg	2 500	2 500	3 500	3 500	3 500
- à hauteur de levage maximale	kg	2 500	2 200	3 000	1 000	1 000
- à portée maximale	kg	1 100	900	1 350	600	600
Hauteur de relevage max.	m	5,56	6,45	7,20	10,2	10,2
Portée avant						
- flèche rétractée	m	0,97	1,62	1,72	1,36	1,36
- flèche étendue	m	3,12	4,10	4,06	6,91	6,91
Moteur						
Marque		Perkins - À turbocompresseur, à refroidissement par liquide, diesel, injection directe Tier 3				
Type		1104D-44TA				
Cylindrée	litres	4,4				
Puissance ISO (kW) à 2 200	tr/min	100 (74,5)				
Couple max. à tr/min	⊕ Nm	412/1 400				
Transmission						
Type		Hydrostatique, 2 gammes de vitesses en marche avant et en marche arrière, à commande électronique avec modes de transmission rapide et lent. Dispositif SCS : Limitation de la vitesse maximale sans limitation du régime moteur				
Vitesse sur route max.	km/h	30				
Essieux et freins						
Pont avant		Avec différentiel à glissement limité et freins multi-disques à bain d'huile				
Réductions planétaires de pont avant/arrière		●	●	●	●	●
Frein de stationnement à actionnement hydraulique		●	●	●	●	●
Pneumatiques						
De série		400/70-20	400/70-20	400/80-24	400/80-24	400/80-24
En option		15.0/55-17	15.0/55-17	400/70-20 ou 17.5LR24	400/70-20 ou 17.5LR24	400/70-20 ou 17.5LR24
Direction						
Hydrostatique		●	●	●	●	●
Roue avant, 4 roues et marche en crabe		●	●	●	●	●
Circuit hydraulique						
Flèche - capacité de la pompe à engrenages	l/min	102	102	102	102	102
Pression d'utilisation max.	bar	265				
Refroidissement du moteur						
- Capacité de la pompe à engrenages	l/min	35				
Pression d'utilisation max.	bar	250	250	250	480	480
Poids et capacités						
Poids, sans outil	kg	4 820	5 350	6 910	7 200	7 200
Circuit hydraulique	litres	122	122	125	125	125
Capacité du réservoir de carburant	litres	110	110	140	140	140

* modèle non disponible en France

- = Standard
- = En option
- ⊕ = ISO TR14396

Points forts MF 8900 Xtra

Voici quelques-unes des fonctionnalités avancées du télescopique de la série MF 8900 Xtra. Pour tous vos travaux de manutention choisissez Massey Ferguson.

- 01** Vous avez le choix entre cinq modèles exceptionnels équipés des puissants moteurs Perkins Tier III.
- 02** Cabine confortable, silencieuse et spacieuse avec des commandes bien positionnées pour une simplicité d'utilisation totale. Conformité absolue aux réglementations européennes relatives au bruit et à la législation ROPS et FOPS en vigueur.
- 03** La transmission hydrostatique permet un contrôle progressif de la vitesse à variation continue à l'aide d'un seul levier.
- 04** La position inclinée de la flèche permet une adhérence maximale grâce au report de charge sur les roues avant.
- 05** La sécurité inégalée et la protection renforcée sont garanties par l'indicateur de surcharge qui émet un signal sonore et visuel si les limites de charge/portée sont proches.
- 06** Mode de fonctionnement « Travail/éco » unique ; idéal pour les applications diverses. La pompe hydraulique est utile aussi bien pour les travaux à haute capacité et à vitesse élevée que pour les opérations délicates et lentes telles que la manipulation de palettes.
- 07** Pour davantage de stabilité sur les terrains difficiles, de sécurité et pour un positionnement précis de la charge à une hauteur de levage élevée, le télescopique MF 89410 Xtra est disponible avec un dispositif de mise à niveau optionnel.
- 08** Le joystick multifonction permet le réglage proportionnel de toutes les commandes, y compris la sortie de la flèche pour un contrôle précis et simple de la rampe.
- 09** L'excellente visibilité de la flèche et du tablier permet une fixation rapide des outils, pour éviter les pertes de temps.
- 10** Le système de contrôle de vitesse (SCS) **optimise** la conduite et le contrôle de la transmission par simple pression sur un bouton.

* modèle non disponible en France

