

SAIRBERE

SAITEC

*FAITES ENTRER VOTRE DOMICILE DANS UNE NOUVELLE ÈRE...*

*...AVEC SAIRBERE.*



**Et la Domotique X'Dom**



# LE CONTROLE CENTRALISE :

MULTIMEDIA

PILOTAGE

SURVEILLANCE

COMMUNICATION

ALARME

TELEPHONE

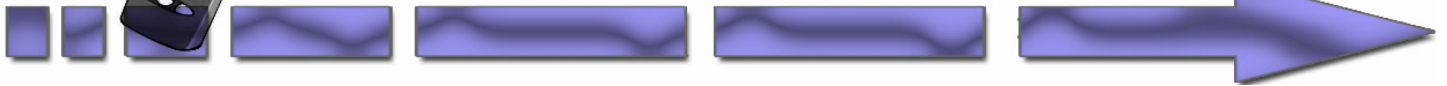
## SYSTEMES ELECTRIQUES



## VIDEO SURVEILLANCE



## REPONDEUR

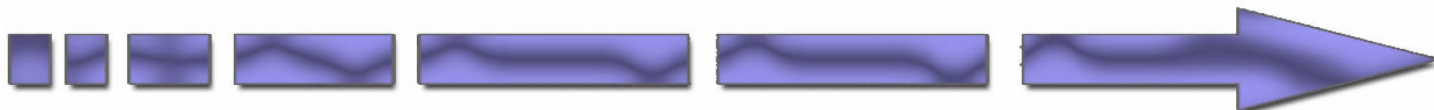




## LA DOMOTIQUE INTELLIGENTE



Sairbère, c'est une interface intuitive où chaque objet est représenté graphiquement. Sur les pages écrans, vous vous déplacerez d'un point à l'autre du bâtiment par un simple clic de souris ou par télécommande infrarouge. Chaque objet relié à SAirbère est associable à la télécommande. Un moteur de synthèse vocale intégré facilite une communication aisée entre le système et les habitants de la maison. L'utilisation des technologies tels que le courant porteur, le bus de terrain, les caméras IP, la radio permettent une intégration simple même dans un bâtiment existant et ceci sans avoir à changer le câblage actuel. Tout peut être piloté par SAirbère. S'appuyant sur une base de données puissante, le système a la capacité de stocker des historiques sur de très longues périodes (Des températures sur plusieurs années par exemple). Un paramétrage simple rend possible l'ajout, la modification ou la suppression des objets (comme une télévision) par l'utilisateur.



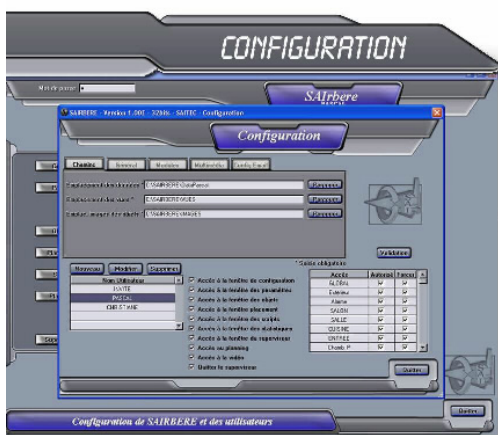


## LES MODULES :

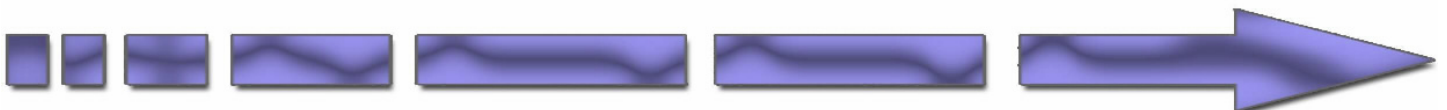


Un langage simple et puissant vous offrira la possibilité de créer des scripts d'une façon simple par un glissé déplacé sans avoir de connaissance en automatisme. Ceci permet de réaliser des scénarios complexes liés à des conditions (Déclenchement de chauffage lié à la température, scénario d'alarme, appel vers l'extérieur par email ou téléphone etc...). Ce langage offre à SAIRbère de réagir avec son environnement. Vous pourrez ainsi réaliser des scénarios complexes.

Avec la fenêtre annonce, vous pourrez laisser un message vocal à une personne. Ce message se déclenchera lorsque que la personne passera devant le capteur de votre choix à partir de la date et de l'heure que vous aurez fixées.



La fenêtre de configuration vous permet de créer les utilisateurs pouvant avoir accès à SAIRbère. Chaque utilisateur créé possèdera des droits sur les pages écran et sur les objets. Cette fenêtre vous offrira également la possibilité de paramétrer le mode de fonctionnement de SAIRbère.





# DOMAINES D'APPLICATIONS:

## A l'extérieur

### Accès

Portiers reliés ou non au téléphone et/ou vidéo  
Interphone avec mémorisation des sonneurs  
Portails automatiques et motorisés  
Portes de garages motorisées  
Eclairage d'accueil automatique

### Sécurité (préventive)

Dalles de détections et barrières infrarouges  
Détection volumétrique de rôdeur  
Simulation de réaction à la présence d'un rôdeur  
Protection et sécurité préventive du jardin, (détecteurs, sirènes, caméras, etc.)  
Volets, marquises automatisés  
Simulation de présence intelligente.

### Sécurité des personnes et équipements

Détection de chute Piscine ou autres, et motorisation, sécurités, etc.  
Volet couvre piscine  
Détection de vent violent, protection des stores

### Confort

Arrosage du jardin  
Analyse des éléments climatiques, (Pluie, vent, neige, soleil, humidité)  
Antennes et paraboles  
Distribution électrique  
Eclairage décoratif du jardin  
Automatisme de gestion de piscine

## A distance

### Energie

Changement de consigne pour les résidences secondaire

### Confort

Pré démarrage des ventilations

### Sécurité

Sécurité et alarmes, détections  
Risques domestiques, (incendie, fuite d'eau, de gaz, perte de froid)  
Mémorisation des sonneurs transmis à distance

### Accueil

Accueil à distance de locataires ou de famille  
(identification, désactivation de l'alarme, accès)

## Evolution

Evolutivité de l'habitat et modularité  
Nouvelles fonctions

## A l'intérieur

### Confort

Eclairages (variateurs, temporisés/automatiques, décoratifs, de simulation)  
Eclairages naturels (persienne, marquise, stores)  
Automatismes d'intérieurs (Ecrans motorisés, volets, fenêtre motorisés)  
Télécommande Audio/Visuelle unique et ergonomique  
Régulation de T°  
Régulation des Ventilations  
Scénarios  
Historisation des températures, hygrométries etc..  
Historisation des mouvements  
Rapport vocal sur l'état et les valeurs des différents organes du bâtiment

### Communication

Répondeur téléphonique interne au système  
Accès à la commande des organes par le clavier d'un téléphone  
Site Web intégré  
Information vocale du nombre de messages reçus sur le répondeur  
Planification du répondeur  
Rapport vocal sur l'état et les valeurs des différents organes du bâtiment

### Entertainment

Gestion de playliste MP3  
Diaporama  
Diffusion de musique planifiée  
Réception et annonce vocale des emails reçus  
Commandes déportées, centralisation, reports IR a usage Audiovisuel  
Consultation de site internet favoris  
Visualisation de vidéo (DVD, Divx etc..)

### Sécurité

Sécurité et alarmes, détections  
Risques domestiques, (incendie, fuite d'eau, de gaz, perte de froid)  
Motorisations, (Volets)  
Réception d'email sur intrusion ou sur consigne (avec photo)  
Appel téléphonique avec message vocal sur intrusion ou sur consigne  
Alarme congélateur

### Energie

Changement et programmation des T° de consigne  
Usage des énergies gratuites  
Automatismes d'intérieurs (volets, portails, portes de garages)

Universel Domavenir

Etudes et Réalisation  
contact : [ma.micaelli@u-d.fr](mailto:ma.micaelli@u-d.fr)



D'autres modules viennent enrichir les fonctionnalités de SAIRbère tels que :

- Le diaporama
- Le lecteur MP3 (Création de Playlists, planifiable etc ...)
- Le récupérateur d'emails
- Le lanceur de pages Internet
- Le lecteur de fichier vidéo

