

# CarTrek800™

**SYSTEME DE NAVIGATION GPS**

**AUTONOME**

**Manuel du matériel**



**CosmicNavigation™**

Nous vous félicitons de l'acquisition de votre nouveau produit CarTrek et sommes convaincus que vous serez satisfait de cet appareil. Afin de garantir une fiabilité et un fonctionnement parfaits de votre produit, nous vous prions de lire attentivement ce mode d'emploi avant la mise en service et de respectez les consignes de sécurité! Lisez aussi le manuel d'utilisation du logiciel avec l' accord de licence d'utilisateur final.

- Toutes les activités sur et avec cet appareil ne doivent être exécutées que de la manière décrite dans ce mode d'emploi.
- Si vous souhaitez donner cet appareil a une tierce personne, veuillez y joindre cette notice d'utilisation.

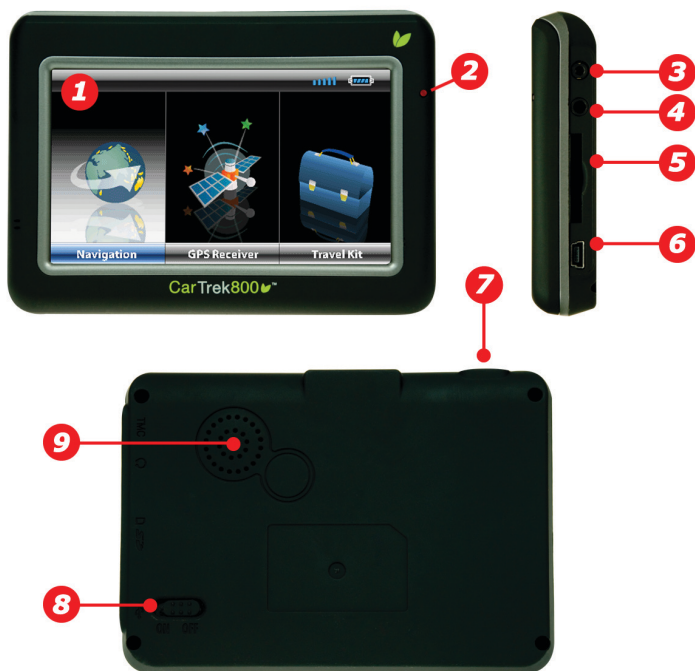
## **Emballage**

Cet appareil est livré dans un emballage afin de le protéger des dommages dus au transport. Les matériaux d'emballage sont des matières premières et sont donc recyclables. Veuillez recycler ces matériaux.

## Table des matières

1	Brève introduction sur le matériel	4
2	Spécifications techniques	6
3	Utilisation du matériel	7
	3.1 Allumer et éteindre l'appareil et activation du mode Veille	7
	3.2 Le menu 'Programmes'	8
4	Respecte l'environnement	9

## 1 Brève introduction sur le matériel



1. Ecran tactile
2. Lampe témoin:
  - En marche: pas de lumiér
  - Batterie en charge: lumière rouge
  - Batterie chargée: lumière verte
3. Port TMC
4. Prise casque
5. Slot pour carte mémoire flash
6. Port USB
7. Bouton 'stand-by'
8. Bouton On/Off
9. Haut-parleur

## 2 Spécifications techniques

*Dans la boîte :*

- Système de navigation satellite
- Carte SD contenant des cartes & le logiciel CosmicSoft
- Câble d'alimentation avec adaptateur voiture 12V
- Montage & support voiture
- Guide de prise en main
- Modes d'emploi contenant des DVD

*Caractéristiques du produit :*

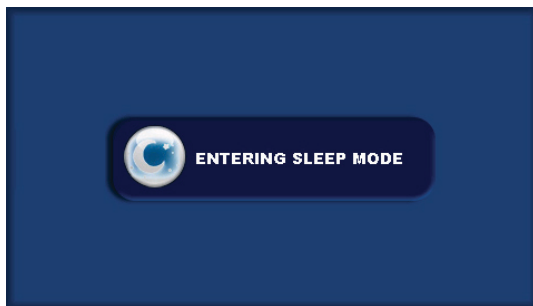
Unité centrale :	Centrality Atlas II 396MHz
Système d'exploitation :	Microsoft WinCE.NET 5.0
Récepteur GPS :	Atlas II intégré
Mémoire interne :	64MB SDRAM
Af chage :	écran tactile TFT couleur 4.3"
Batterie :	Li-Ion, 1200 mAh rechargeable
Logement d'extension :	carte SD (jusqu'à 2GB)
Ports :	USB, TMC, casque
Dimensions :	103 mm x 88 mm x 20 mm
Poids :	205 g
Haut parleur :	1 Watt

## 3 Utilisation du matériel

### 3.1 Allumer et éteindre l'appareil et activation du mode Veille

Quand l'appareil est éteint, faites glisser le bouton On/Off vers la gauche. L'appareil se mettra en route. La lampe témoin ne s'allumera pas et une image de chargement apparaîtra à l'écran. Veuillez attendre que le chargement soit terminé.

Lorsque l'appareil est allumé, le mode Veille peut être activé en appuyant sur le bouton veille pendant 1 seconde. L'indication "ENTERING SLEEP MODE" apparaîtra à l'écran avant que le mode Veille soit activé. En mode veille, la consommation électrique de votre appareil est réduite. L'appareil peut être rallumé en appuyant brièvement sur le bouton veille.



Pour éteindre l'appareil, faites glisser le bouton On/Off vers la droite.

## 3.2 Le menu 'Programmes'

Lorsque votre appareil a terminé son chargement après la mise en marche est émis un son d'avertissement et le menu 'Programmes' apparaît. Il comprend six boutons :



*Le bouton 'Navigation'*

*Appuyez sur ce bouton pour lancer le logiciel de navigation de votre appareil. Vous pouvez trouver davantage d'informations relatives au fonctionnement du logiciel de navigation dans le Manuel d'Utilisation du Logiciel.*

*Le bouton 'Configuration'*

*Appuyez sur ce bouton pour afficher et/ou modifier la configuration de votre appareil. Plus d'information peut être trouvée sur [www.cartrekgps.com](http://www.cartrekgps.com)*

*Le bouton 'Récepteur du GPS'*

*Appuyez sur ce bouton pour vérifier la réception satellite de votre système. Plus d'information peut être trouvée sur [www.cartrekgps.com](http://www.cartrekgps.com)*



## 4 Concernant la protection environnementale



**Les matériaux d'emballage sont des matériaux bruts et peuvent être réutilisés.**

Conservez les matériaux d'emballage séparément. Pour plus d'informations concernant le recyclage, veuillez contacter votre administration locale.



**Les vieux appareils ménagers ne doivent pas être rejetés avec les déchets domestiques.**

Jetez vos appareils usagés de manière responsable et contribuez à la protection de l'environnement. Votre administration locale vous informera concernant les lieux de ramassage des déchets et les heures d'ouverture.



**Les piles usagées ne doivent pas être rejetées avec les ordures domestiques!**

Rejetez les piles usagées de manière adaptée et contribuez à la protection de l'environnement. Votre administration locale vous informera concernant les lieux de collecte et les heures d'ouverture.



Ce produit est en conformité avec les exigences des directives européennes.