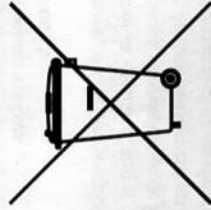


ASPIRATEUR

REFERENCE: 89218

GUIDE UTILISATEUR

LISEZ LA NOTICE ENTIEREMENT AVANT L'UTILISATION DE VOTRE  
ASPIRATEUR ET CONSERVEZ LA POUR UN USAGE ULTERIEUR



Attention : votre produit comporte ce symbole. Il signifie que les produits électriques et électroniques usagés ne doivent pas être mélangés avec les déchets ménagers généraux.

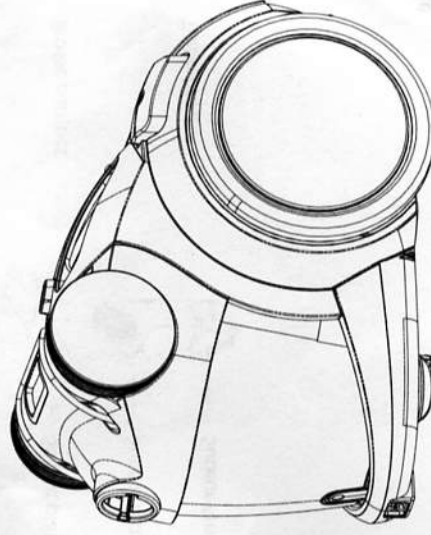
**Informations sur la mise au rebut à l'intention des utilisateurs privés au sein de l'Union européenne**

Attention : si vous souhaitez mettre cet appareil au rebut, ne le jetez pas dans une poubelle ordinaire!

Les appareils électriques et électroniques usagés doivent être traités séparément et conformément aux lois en vigueur en matière de traitement, de récupération et de recyclage adéquats de ces appareils.

Suite à la mise en oeuvre de ces dispositions dans les états membres, les appareils mis au rebut devront être rapportés au centre de recyclage des appareils électriques et électroniques. Veuillez contacter les services municipaux responsables de la collecte des ordures ou votre revendeur.

En vous débarrassant de ce produit de manière appropriée, vous contribuerez à sa réutilisation, son recyclage et sa récupération. Cela permet de protéger les ressources naturelles et de réduire les effets nocifs sur l'environnement et la santé.



**UTILISATION DES ACCESSOIRES**

Attachez le tube sur la poignée du flexible. La poignée du flexible dispose d'un bouton coulissant de puissance d'aspiration pour régler le débit d'air, pratique lors du nettoyage des rideaux ou tapis. Attachez la brosse sol ou un autre accessoire sur le tube.

Servez-vous du suceur plat pour nettoyer les recoins et les endroits difficiles d'accès.

Utilisez le suceur brosse pour nettoyer des ordinateurs, des étagères, etc.

Utilisez le suceur ameublement pour les tissus d'ameublement et les coussins.

La brosse sol permet de nettoyer les moquettes (sans brossettes) ou les sols durs (avec brossettes). Pour nettoyer les sols durs, faites sortir les brossettes en actionnant du pied l'interrupteur à bascule situé sur la brosse sol.

Pour nettoyer les moquettes, appuyez sur l'autre côté de l'interrupteur pour escamoter les brossettes.

Utilisation de la turbo brosse: idéal pour aspirer les moutons et les poils d'animaux tenaces sur les tapis et les moquettes.

Remarques: Ne pas utiliser la turbo brosse sur les tapis en peau ou les franges de tapis. Pour éviter d'abîmer le tapis, ne pas garder la turbo brosse immobile pendant que la brosse tourne. Ne pas passer sur les câbles électriques et à arrêter l'aspirateur immédiatement après utilisation.

**ASSEMBLAGE DE L'ASPIRATEUR**

Toujours débrancher l'appareil avant d'installer ou retirer les accessoires.

**Installation ou démontage du tuyau flexible**

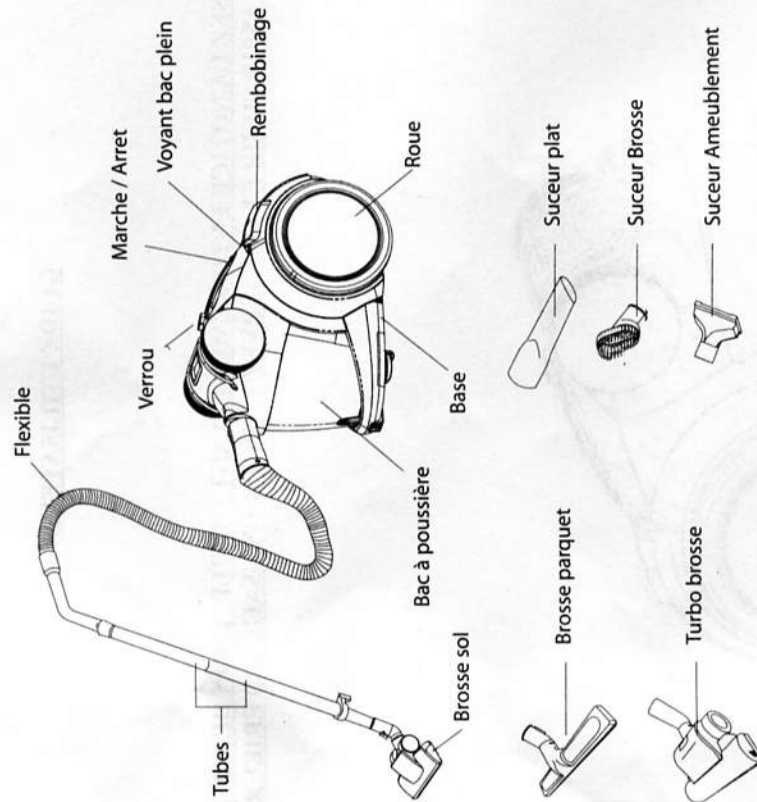
Insérer l'embout du flexible dans le connecteur se situant sur le devant de l'appareil et tournez-le dans le sens des aiguilles d'une montre pour le verrouiller.

Pour retirer le flexible, tournez le connecteur flexible dans le sens inverse des aiguilles d'une montre puis retirez-le.

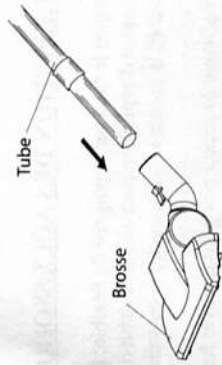
**Installation des tubes d'extension et accessoires:**

- Installation du tube d'extension à la poignée

- Réglez le tube télescopique à la longueur qui vous convient. Faites glisser le bouton coulissant du tube vers le bas, puis poussez la partie inférieure du tube vers le bas ou tirez-la vers le haut.

**DESCRIPTIF DE L'APPAREIL****Démarrage rapide**

- 1- Assemblez le tube avec le flexible et la brosse sol puis connectez l'embout sur le connecteur de l'aspirateur en face avant.
- 2- Dérivez le câble secteur sur toute sa longueur et branchez la fiche sur une prise de courant.
- 3- Mettez l'aspirateur en fonctionnement en appuyant sur le bouton Marche/Arrêt.



- Installation de la brosse sol ou d'un accessoire au tube d'extension

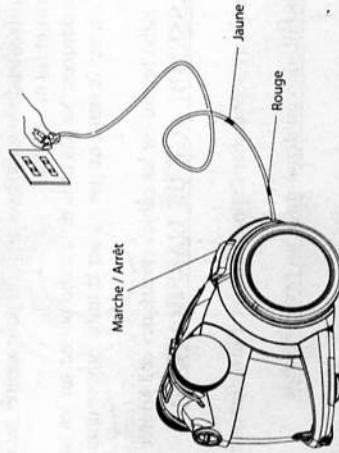
### Instructions d'utilisation

Avant l'utilisation de l'appareil, dérouler suffisamment de câble et insérer la fiche dans la prise. Une marque jaune indique la bonne longueur de câble. Ne pas dérouler au delà de la marque rouge.

- 1- Appuyez sur le bouton marche/arrêt pour mettre l'appareil en fonctionnement.

- 2- Ajustez la puissance avec le variateur de puissance selon vos besoins.

- 3- Pour rembobiner le câble, appuyez sur le bouton de rembobinage avec une main et suivre le câble de l'autre main pour s'assurer qu'il ne causera pas de dommage.



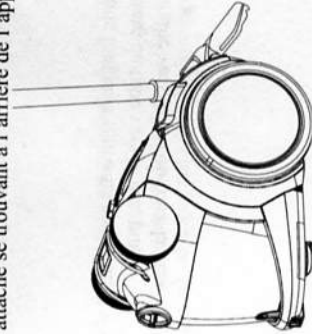
Assurez vous que tous les filtres sont en place et que le bac à poussière est bien positionné.

La puissance d'aspiration peut être modifiée à l'aide du bouton coulissant de puissance d'aspiration situé sur la poignée. La puissance d'aspiration doit être au minimum lorsque vous nettoyez des pièces souples comme des rideaux.

Pour arrêter l'aspirateur, appuyez sur le bouton Marche/Arrêt. Débranchez l'aspirateur en retirant la fiche secteur de la prise.

Rembobinez le câble secteur en appuyant sur le bouton d'enroulement du cordon.

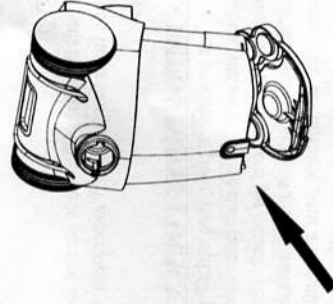
Lorsque vous stockez votre appareil en position horizontale, le tube et la brosse sol peuvent être attaché en position «parking» à l'attache se trouvant à l'arrière de l'appareil.



### SAC A POUSSIÈRE ET FILTRES

#### Videz le bac à poussière:

- Vérifiez régulièrement le remplissage du bac à poussière et videz-le régulièrement afin d'éviter l'échauffement du moteur.
- Arrêtez l'aspirateur et déconnectez la prise de courant.
- Retirez le tuyau flexible.
- Appuyez sur le verrou du bac à poussière et retirez-le.
- Appuyez sur le verrou pour ouvrir le fond du bac à poussière.
- Videz le bac et le remettre en place.

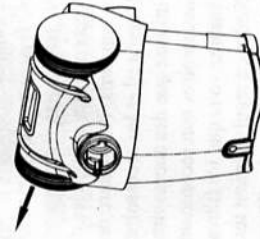


#### Entretien du filtre entrée d'air

- Arrêtez et déconnectez la prise de courant
- Retirez le bac à poussière
- Retirez la cassette filtres se situant dans la base sous la poignée de transport.
- Retirez le filtre mousse de la cassette filtres.
- Retirez la poussière se trouvant dessus et rincez les 2 filtres sous l'eau si nécessaire.
- Laissez les sécher complètement à l'air libre avant de les remettre en place. Ne pas les passer au lave linge et ne pas les faire sécher au sèche linge.
- Les remplacez si ceux-ci est trop encrassés.

#### Entretien du filtre conique

- Retirez le filtre conique en haut du bac à poussière en le tirant vers l'extérieur.
- Nettoyez-le avec de l'eau tiède et séchez-le ou nettoyez-le avec une brosse.
- Laissez le sécher complètement à l'air libre avant de le remettre en place. Ne pas le passer au lave linge et ne pas le faire sécher au sèche linge.
- Pour le remettre en place, il faut aligner la flèche sur le filtre avec la flèche sur le bac à poussière et enfoncer le filtre conique.

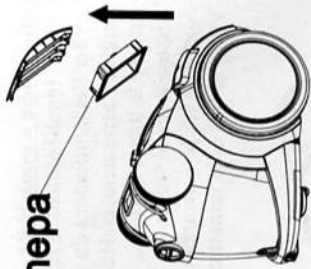


**Changement du filtre sortie d'air**

- Arrêtez et déconnectez la prise de courant
- Retirez la grille à l'arrière de l'appareil
- Retirez le filtre
- Retirez la poussière se trouvant dessus et rincez le sous l'eau si nécessaire.
- Laissez le sécher complètement à l'air libre avant de le remettre en place. Ne pas le passer au lave linge ni au sèche linge.
- Le remplacer si nécessaire.
- Remettre la grille après avoir remis le filtre en place.

**IMPORTANT:**

Les filtres doivent être complètement secs avant de les remettre en place. Ne pas faire fonctionner l'aspirateur sans ses filtres.

**hepa****CONSEILS IMPORTANTS POUR VOTRE SECURITE**

- Cet appareil n'est pas prévu pour être utilisé par des personnes (y compris les enfants) dont les capacités physiques, sensorielles ou mentales sont réduites, ou des personnes dénuées d'expérience ou de connaissance, sauf si elles ont pu bénéficier, par l'intermédiaire d'une personne responsable de leur sécurité, d'une surveillance ou d'instructions préalables concernant l'utilisation de l'appareil. Il convient de surveiller les enfants pour s'assurer qu'ils ne jouent pas avec l'appareil.
- Cet appareil est uniquement destiné à l'usage domestique et à l'intérieur de la maison.
- N'utilisez jamais l'appareil pour un usage autre que celui auquel il est destiné.
- Vérifiez que la tension d'alimentation de votre appareil correspond à celle de votre installation électrique et vérifiez que votre appareil est branché sur une prise de courant correspondant aux normes de sécurité électrique en vigueur.
- Dans tous les cas, ne pas utiliser votre aspirateur si votre installation électrique n'est pas conforme.
- Ne pas utiliser l'aspirateur sans son sac à poussière.
- Ne pas utiliser l'aspirateur dans un environnement humide, en plein air ou avec les mains mouillées ou humides.
- Ne jamais projeter de l'eau ou tout autre liquide sur l'aspirateur. Ne pas immerger l'aspirateur.
- Arrêtez et débranchez l'aspirateur avant chaque nettoyage ou entretien, avant le raccordement d'appareils auxiliaires, le nettoyage ou changement des filtres.
- Une surveillance étroite est nécessaire lorsque vous utilisez vos appareils ménagers à proximité des enfants.
- Ne laissez pas les personnes handicapées utiliser vos appareils ménagers sans surveillance.
- Ne laissez pas votre aspirateur hors de votre attention lorsqu'il fonctionne.
- Apprenez aux enfants les dangers et les règles de la sécurité électrique. Ne les laissez pas utiliser vos appareils. Par mesure de sécurité, tenez les éloignés de l'aspirateur.
- L'appareil et les accessoires ne doivent pas être mis en contact avec l'eau. Pour votre sécurité, n'utilisez que des accessoires et des pièces détachées d'origine adaptés à votre appareil. L'utilisation d'accessoires non recommandés par le fabricant peut présenter des risques.
- Assurez vous que les filtres se trouvent en bonne position.
- Nettoyez régulièrement les filtres.
- Assurez vous que les filtres sont bien secs.
- L'aspirateur ne doit servir que pour aspirer des matières sèches.
- Ne pas aspirer des matières chaudes ou incandescentes, cendre, cigarettes, braises, plâtres ainsi

- que des matières coupantes.
  - Ne pas aspirer de substances humides, eau ou tout autre liquide.
  - Ne pas aspirer des matières inflammables, explosives ou des gaz.
  - Lorsque l'appareil est en fonctionnement, en aucun cas le suceur et les tubes ne doivent être approchés de la tête. Cela est dangereux pour les cheveux, les yeux, la bouche et les oreilles.
  - Lorsque vous n'utilisez pas votre aspirateur, débranchez-le.
  - N'exposez pas l'appareil à une source de chaleur.
  - Le câble d'alimentation ne doit jamais être à proximité d'une source de chaleur ou sur un angle vif.
  - Ne tirez jamais brusquement le cordon pour débrancher votre appareil. Tirez doucement sur la prise.
  - N'introduisez aucun ustensile dans l'appareil qui pourrait l'endommager ou l'obstruer.
  - En cas de défaillance, débranchez l'aspirateur.
- Ne pas utiliser l'appareil si :
- le cordon est endommagé ou défectueux.
  - L'appareil présente des détériorations visibles.
  - L'appareil est tombé ou a reçu un choc.

- Si le câble d'alimentation est endommagé, il doit être remplacé par le distributeur, son service après-vente ou une personne de qualification similaire, afin d'éviter un danger.

- Ne démontez jamais l'appareil, un mauvais réassemblage de l'appareil peut provoquer un court-circuit. Si vous remarquez un problème de fonctionnement ou si l'appareil a été endommagé de quelque manière que ce soit, apportez l'appareil chez un réparateur agréé pour vérification, réparation ou réglage.

Dans tous les cas, envoyez l'appareil au centre de service après-vente le plus proche ou à votre revendeur.

**MESURES DE PRECAUTION**

Ne pas faire fonctionner l'aspirateur près des sources de chaleur comme les radiateurs chauffages et autres .....

Ne pas brancher la prise secteur avec les mains mouillées.

Avant de commencer l'aspiration, retirez les objets pointus pour ne pas endommager l'appareil et le filtre.

Lorsque vous retirez la fiche de la prise de courant, faites le à partir de la prise elle-même mais pas en tirant sur le câble électrique.

Cet appareil est équipé d'une fiche et d'un câble électrique qui s'enroule automatiquement. Si un élément est endommagé, que ce soit la fiche ou le câble, il est nécessaire de les faire réparer par une personne qualifiée.

**Caractéristiques de l'appareil**

Modele: VC-TC4005S-1  
 220 - 240V ~ 50Hz  
 Puissance nominale: 1400W  
 Puissance Maximale: 1600W