



Nederlands

Dank u wel!

Hartelijk dank voor de aanschaf van de Labtec® Wireless Laser Mouse 1600 for Notebooks®. Gebruik deze gids om snel aan de slag te gaan. Voor technische support kunt u contact opnemen met Labtec® op: www.labtec.com/support

- 1 Inhoud**
- 2 Set-up**
- 3 Batterijen plaatsen**
- 4 Een verbinding maken**
- Druk eerst de knop Connect van de ontvanger.
- Druk vervolgens op de knop Connect aan de ontvanger van de muis.

Dansk

Tak!

Tak fordi du har købt en Labtec® Wireless Laser Mouse 1600 for Notebooks®. Du kan bruge denne vejledning til hjælp til kommer igang. Du kan få teknisk hjælp til Labtec® Wireless Laser Mouse 1600 for Notebooks® på www.labtec.com/support

- 1 Indhold**
- 2 Installation**
- 3 Sæt i batterierne**
- 4 Uppræt et anslutning**
- Tryk først på anslutningsknappen Connect på modtageren.
- Tryk sedan på modtagerens knapp Connect på enheden's undersida.

Latvian

Dēkām!

Ļaunāki, ka jūs esat pirkuši Labtec® Wireless Laser Mouse 1600 for Notebooks®. Šīs rokas grāmatā ir norādīts, kā sākt lietot datoru. Ja jums ir vajadzīga tehniskā palīdzība, meklējiet to šajā adresē: www.labtec.com/support

- 1 Turinys**
- 2 Sakarna**
- 3 Akumulatoru iedziļināms**
- 4 Rykoj nastatymas**
- Pirmās, jāspiež uz pieslēguma pogu Connect uz saņēmēja.
- Arms, jāspiež uz pogu Connect uz ierīces apakšpusi.

English

Thank you!

Thank you for purchasing the Labtec® Wireless Laser Mouse 1600 for Notebooks®. Use this guide to get up and running quickly. For technical support, contact Labtec® at www.labtec.com/support

- 1 Inhoud**
- 2 Set-up**
- 3 Installatie plaatsen**
- 4 Een verbinding maken**
- Druk eerst de knop Connect van de ontvanger.
- Druk vervolgens op de knop Connect aan de ontvanger van de muis.

Français

Modification de la vitesse du pointeur

Vous pouvez modifier la vitesse de déplacement de la souris en utilisant le bouton de configuration. Cliquez sur le bouton de configuration. Cliquez sur le bouton de configuration. Cliquez sur le bouton de configuration.

Português

Resolução de problemas

Confirme se o receptor USB está conectado corretamente na porta USB do computador. Experimente outros ports USB.

Svenska

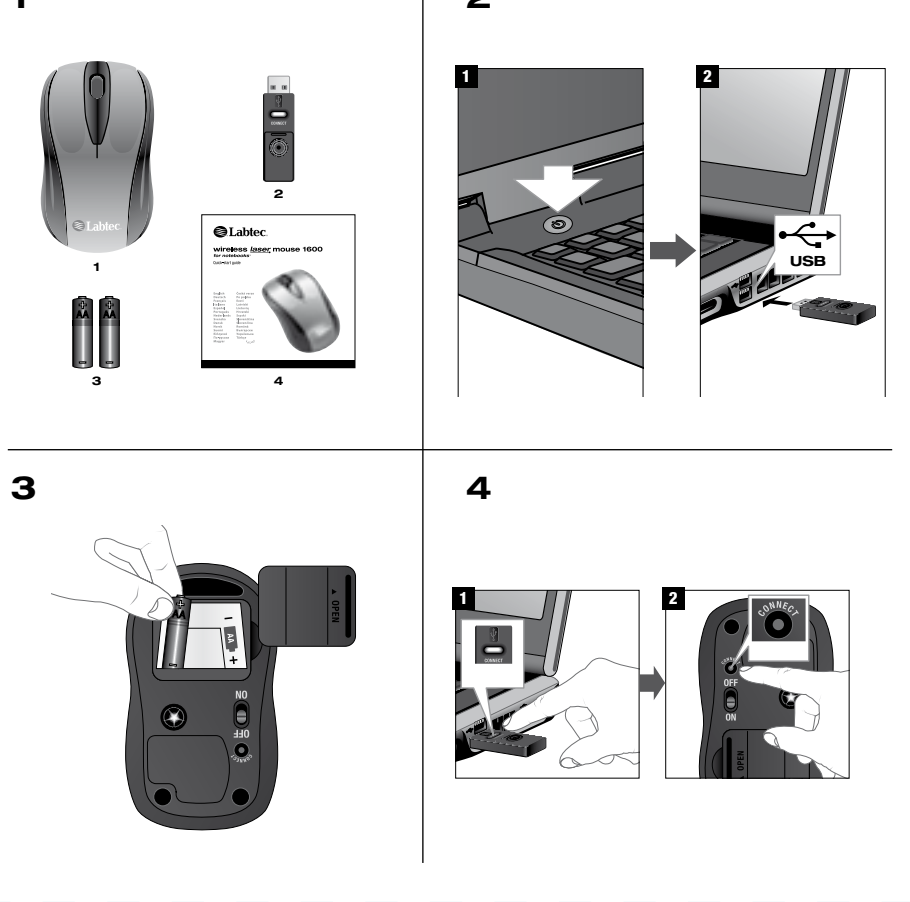
Batteriförbrukning

Genom att använda en enda batteriförbrukningscell kan du förlänga batteriets livslängd och undvika extra batterier. För att förlänga batteriets livslängd bör du använda en enda batteriförbrukningscell per enhets. När du har installerat alla batterier bör du använda en enda batteriförbrukningscell per enhets.

Dansk

Åndring af markørhastigheden

Du kan ændre markørhastigheden på følgende måde:



English

Thank you!

Thank you for purchasing the Labtec® Wireless Laser Mouse 1600 for Notebooks®. Use this guide to get up and running quickly. For technical support, contact Labtec® at www.labtec.com/support

- 1 Inhoud**
- 2 Set-up**
- 3 Installatie plaatsen**
- 4 Een verbinding maken**
- Druk eerst de knop Connect van de ontvanger.
- Druk vervolgens op de knop Connect aan de ontvanger van de muis.

English

Thank you!

Thank you for purchasing the Labtec® Wireless Laser Mouse 1600 for Notebooks®. Use this guide to get up and running quickly. For technical support, contact Labtec® at www.labtec.com/support

- 1 Inhoud**
- 2 Set-up**
- 3 Installatie plaatsen**
- 4 Een verbinding maken**
- Druk eerst de knop Connect van de ontvanger.
- Druk vervolgens op de knop Connect aan de ontvanger van de muis.

English

Thank you!

Thank you for purchasing the Labtec® Wireless Laser Mouse 1600 for Notebooks®. Use this guide to get up and running quickly. For technical support, contact Labtec® at www.labtec.com/support

- 1 Inhoud**
- 2 Set-up**
- 3 Installatie plaatsen**
- 4 Een verbinding maken**
- Druk eerst de knop Connect van de ontvanger.
- Druk vervolgens op de knop Connect aan de ontvanger van de muis.

English

Thank you!

Thank you for purchasing the Labtec® Wireless Laser Mouse 1600 for Notebooks®. Use this guide to get up and running quickly. For technical support, contact Labtec® at www.labtec.com/support

- 1 Inhoud**
- 2 Set-up**
- 3 Installatie plaatsen**
- 4 Een verbinding maken**
- Druk eerst de knop Connect van de ontvanger.
- Druk vervolgens op de knop Connect aan de ontvanger van de muis.

English

Thank you!

Thank you for purchasing the Labtec® Wireless Laser Mouse 1600 for Notebooks®. Use this guide to get up and running quickly. For technical support, contact Labtec® at www.labtec.com/support

- 1 Inhoud**
- 2 Set-up**
- 3 Installatie plaatsen**
- 4 Een verbinding maken**
- Druk eerst de knop Connect van de ontvanger.
- Druk vervolgens op de knop Connect aan de ontvanger van de muis.

English

Thank you!

Thank you for purchasing the Labtec® Wireless Laser Mouse 1600 for Notebooks®. Use this guide to get up and running quickly. For technical support, contact Labtec® at www.labtec.com/support

- 1 Inhoud**
- 2 Set-up**
- 3 Installatie plaatsen**
- 4 Een verbinding maken**
- Druk eerst de knop Connect van de ontvanger.
- Druk vervolgens op de knop Connect aan de ontvanger van de muis.

English

Thank you!

Thank you for purchasing the Labtec® Wireless Laser Mouse 1600 for Notebooks®. Use this guide to get up and running quickly. For technical support, contact Labtec® at www.labtec.com/support

- 1 Inhoud**
- 2 Set-up**
- 3 Installatie plaatsen**
- 4 Een verbinding maken**
- Druk eerst de knop Connect van de ontvanger.
- Druk vervolgens op de knop Connect aan de ontvanger van de muis.

English

Thank you!

Thank you for purchasing the Labtec® Wireless Laser Mouse 1600 for Notebooks®. Use this guide to get up and running quickly. For technical support, contact Labtec® at www.labtec.com/support

- 1 Inhoud**
- 2 Set-up**
- 3 Installatie plaatsen**
- 4 Een verbinding maken**
- Druk eerst de knop Connect van de ontvanger.
- Druk vervolgens op de knop Connect aan de ontvanger van de muis.

English

Thank you!

Thank you for purchasing the Labtec® Wireless Laser Mouse 1600 for Notebooks®. Use this guide to get up and running quickly. For technical support, contact Labtec® at www.labtec.com/support

- 1 Inhoud**
- 2 Set-up**
- 3 Installatie plaatsen**
- 4 Een verbinding maken**
- Druk eerst de knop Connect van de ontvanger.
- Druk vervolgens op de knop Connect aan de ontvanger van de muis.

English

Thank you!

Thank you for purchasing the Labtec® Wireless Laser Mouse 1600 for Notebooks®. Use this guide to get up and running quickly. For technical support, contact Labtec® at www.labtec.com/support

- 1 Inhoud**
- 2 Set-up**
- 3 Installatie plaatsen**
- 4 Een verbinding maken**
- Druk eerst de knop Connect van de ontvanger.
- Druk vervolgens op de knop Connect aan de ontvanger van de muis.

English

Thank you!

Thank you for purchasing the Labtec® Wireless Laser Mouse 1600 for Notebooks®. Use this guide to get up and running quickly. For technical support, contact Labtec® at www.labtec.com/support

- 1 Inhoud**
- 2 Set-up**
- 3 Installatie plaatsen**
- 4 Een verbinding maken**
- Druk eerst de knop Connect van de ontvanger.
- Druk vervolgens op de knop Connect aan de ontvanger van de muis.

English

Thank you!

Thank you for purchasing the Labtec® Wireless Laser Mouse 1600 for Notebooks®. Use this guide to get up and running quickly. For technical support, contact Labtec® at www.labtec.com/support

- 1 Inhoud**
- 2 Set-up**
- 3 Installatie plaatsen**
- 4 Een verbinding maken**
- Druk eerst de knop Connect van de ontvanger.
- Druk vervolgens op de knop Connect aan de ontvanger van de muis.

English

Thank you!

Thank you for purchasing the Labtec® Wireless Laser Mouse 1600 for Notebooks®. Use this guide to get up and running quickly. For technical support, contact Labtec® at www.labtec.com/support

- 1 Inhoud**
- 2 Set-up**
- 3 Installatie plaatsen**
- 4 Een verbinding maken**
- Druk eerst de knop Connect van de ontvanger.
- Druk vervolgens op de knop Connect aan de ontvanger van de muis.

English

Thank you!

Thank you for purchasing the Labtec® Wireless Laser Mouse 1600 for Notebooks®. Use this guide to get up and running quickly. For technical support, contact Labtec® at www.labtec.com/support

- 1 Inhoud**
- 2 Set-up**
- 3 Installatie plaatsen**
- 4 Een verbinding maken**
- Druk eerst de knop Connect van de ontvanger.
- Druk vervolgens op de knop Connect aan de ontvanger van de muis.

English

Thank you!

Thank you for purchasing the Labtec® Wireless Laser Mouse 1600 for Notebooks®. Use this guide to get up and running quickly. For technical support, contact Labtec® at www.labtec.com/support

- 1 Inhoud**
- 2 Set-up**
- 3 Installatie plaatsen**
- 4 Een verbinding maken**
- Druk eerst de knop Connect van de ontvanger.
- Druk vervolgens op de knop Connect aan de ontvanger van de muis.

English

Thank you!

Thank you for purchasing the Labtec® Wireless Laser Mouse 1600 for Notebooks®. Use this guide to get up and running quickly. For technical support, contact Labtec® at www.labtec.com/support

- 1 Inhoud**
- 2 Set-up**
- 3 Installatie plaatsen**
- 4 Een verbinding maken**
- Druk eerst de knop Connect van de ontvanger.
- Druk vervolgens op de knop Connect aan de ontvanger van de muis.

English

Thank you!

Thank you for purchasing the Labtec® Wireless Laser Mouse 1600 for Notebooks®. Use this guide to get up and running quickly. For technical support, contact Labtec® at www.labtec.com/support

- 1 Inhoud**
- 2 Set-up**
- 3 Installatie plaatsen**
- 4 Een verbinding maken**
- Druk eerst de knop Connect van de ontvanger.
- Druk vervolgens op de knop Connect aan de ontvanger van de muis.

Italiano

Grazie!

Grazie per aver acquistato Wireless Laser Mouse 1600 for Notebooks® Labtec®. Utilizzare questa guida per iniziare rapidamente a usare il mouse. Per assistenza tecnica, contattare Labtec® all'indirizzo: www.labtec.com/support

- 1 Sommario**
- 2 Configurazione**
- 3 Inserire le batterie**
- 4 Attivazione della connessione**
- Primo, premere il pulsante Connect sul ricevitore.
- Quindi, premere il pulsante Connect sotto il mouse.

Italiano

Grazie!

Grazie per aver acquistato Wireless Laser Mouse 1600 for Notebooks® Labtec®. Utilizzare questa guida per iniziare rapidamente a usare il mouse. Per assistenza tecnica, contattare Labtec® all'indirizzo: www.labtec.com/support

- 1 Sommario**
- 2 Configurazione**
- 3 Inserire le batterie**
- 4 Attivazione della connessione**
- Primo, premere il pulsante Connect sul ricevitore.
- Quindi, premere il pulsante Connect sotto il mouse.

Italiano

Grazie!

Grazie per aver acquistato Wireless Laser Mouse 1600 for Notebooks® Labtec®. Utilizzare questa guida per iniziare rapidamente a usare il mouse. Per assistenza tecnica, contattare Labtec® all'indirizzo: www.labtec.com/support

- 1 Sommario**
- 2 Configurazione**
- 3 Inserire le batterie**
- 4 Attivazione della connessione**
- Primo, premere il pulsante Connect sul ricevitore.
- Quindi, premere il pulsante Connect sotto il mouse.

Italiano

Grazie!

Grazie per aver acquistato Wireless Laser Mouse 1600 for Notebooks® Labtec®. Utilizzare questa guida per iniziare rapidamente a usare il mouse. Per assistenza tecnica, contattare Labtec® all'indirizzo: www.labtec.com/support

- 1 Sommario**
- 2 Configurazione**
- 3 Inserire le batterie**
- 4 Attivazione della connessione**
- Primo, premere il pulsante Connect sul ricevitore.
- Quindi, premere il pulsante Connect sotto il mouse.

Italiano

Grazie!

Grazie per aver acquistato Wireless Laser Mouse 1600 for Notebooks® Labtec®. Utilizzare questa guida per iniziare rapidamente a usare il mouse. Per assistenza tecnica, contattare Labtec® all'indirizzo: www.labtec.com/support

- 1 Sommario**
- 2 Configurazione**
- 3 Inserire le batterie**
- 4 Attivazione della connessione**
- Primo, premere il pulsante Connect sul ricevitore.
- Quindi, premere il pulsante Connect sotto il mouse.

Italiano

Grazie!

Grazie per aver acquistato Wireless Laser Mouse 1600 for Notebooks® Labtec®. Utilizzare questa guida per iniziare rapidamente a usare il mouse. Per assistenza tecnica, contattare Labtec® all'indirizzo: www.labtec.com/support

- 1 Sommario**
- 2 Configurazione**
- 3 Inserire le batterie**
- 4 Attivazione della connessione**
- Primo, premere il pulsante Connect sul ricevitore.
- Quindi, premere il pulsante Connect sotto il mouse.

Italiano

Grazie!

Grazie per aver acquistato Wireless Laser Mouse 1600 for Notebooks® Labtec®. Utilizzare questa guida per iniziare rapidamente a usare il mouse. Per assistenza tecnica, contattare Labtec® all'indirizzo: www.labtec.com/support

- 1 Sommario**
- 2 Configurazione**
- 3 Inserire le batterie**
- 4 Attivazione della connessione**
- Primo, premere il pulsante Connect sul ricevitore.
- Quindi, premere il pulsante Connect sotto il mouse.

Italiano

Grazie!

Grazie per aver acquistato Wireless Laser Mouse 1600 for Notebooks® Labtec®. Utilizzare questa guida per iniziare rapidamente a usare il mouse. Per assistenza tecnica, contattare Labtec® all'indirizzo: www.labtec.com/support

- 1 Sommario**
- 2 Configurazione**
- 3 Inserire le batterie**
- 4 Attivazione della connessione**
- Primo, premere il pulsante Connect sul ricevitore.
- Quindi, premere il pulsante Connect sotto il mouse.

Italiano

Grazie!

Grazie per aver acquistato Wireless Laser Mouse 1600 for Notebooks® Labtec®. Utilizzare questa guida per iniziare rapidamente a usare il mouse. Per assistenza tecnica, contattare Labtec® all'indirizzo: www.labtec.com/support

- 1 Sommario**
- 2 Configurazione**
- 3 Inserire le batterie**
- 4 Attivazione della connessione**
- Primo, premere il pulsante Connect sul ricevitore.
- Quindi, premere il pulsante Connect sotto il mouse.

