



QUICK SETUP

Features and configurations vary by model. Some cables and adaptors may not be included and are sold separately.

INSTALLATION RAPIDE

Les fonctionnalités et les configurations varient en fonction du modèle. Certains câbles et adaptateurs peuvent ne pas être inclus et sont vendus séparément.

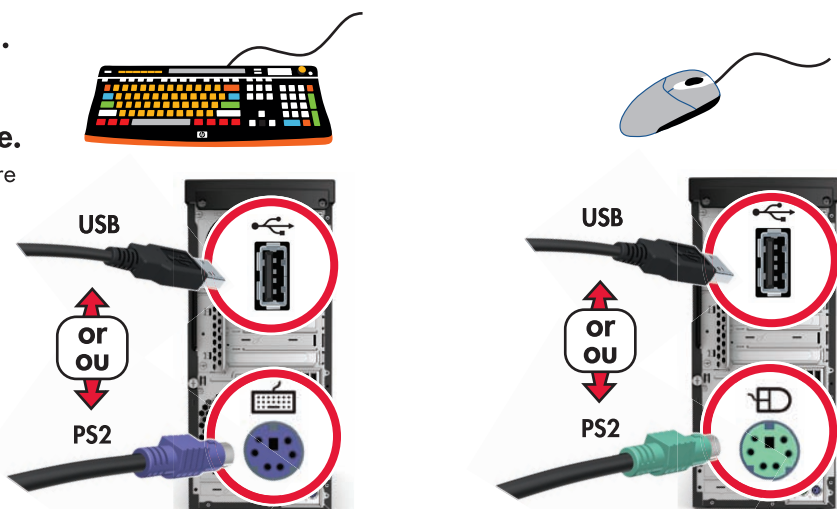
1

Wired option.

Match the colors.

Option câblée.

Faire correspondre les couleurs.



Wireless option.

Refer to the setup instructions located in your keyboard box.

NOTE: The same receiver controls both the keyboard and mouse.

Option sans fil.

Consultez les instructions de configuration qui se trouvent dans l'emballage du clavier.

REMARQUE : le récepteur assure le fonctionnement du clavier et de la souris.



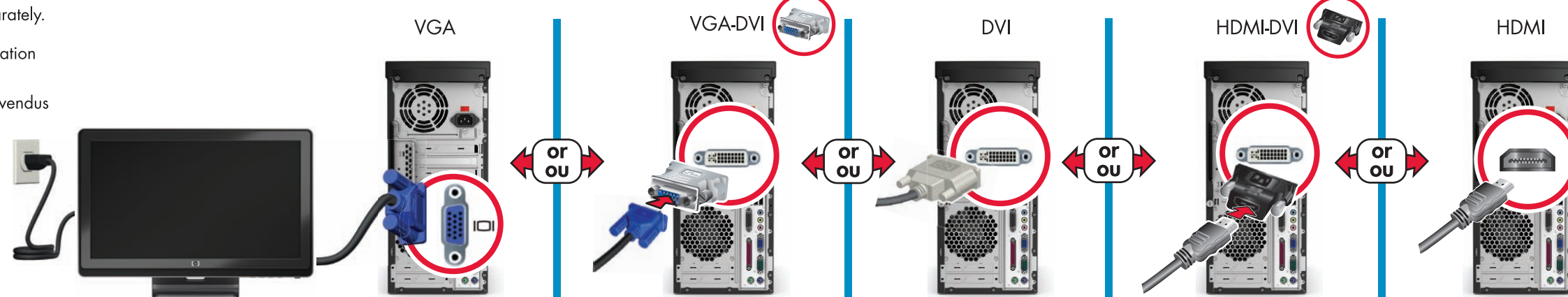
2

Refer to the setup instructions that came with your monitor.

Monitors may be sold separately.

Consultez la notice d'installation livrée avec votre moniteur.

Les moniteurs peuvent être vendus séparément.



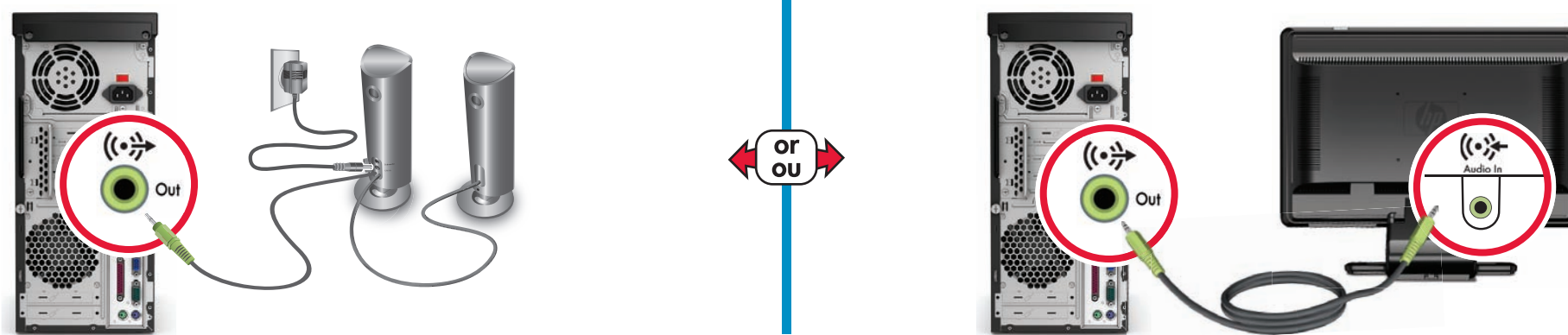
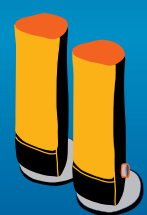
3

Refer to the setup instructions that came with your speakers.

Speakers may be sold separately.

Consultez la notice d'installation livrée avec les haut-parleurs.

Les haut-parleurs peuvent être vendus séparément.



Fold

Fold

4

Connect computer to electrical outlet. Grounded connection or connection to surge protector is recommended.

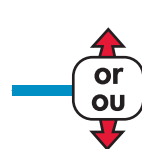
Branchez l'ordinateur à une prise électrique.

Un branchement à la terre ou un branchement à un parasurtenseur est recommandé.

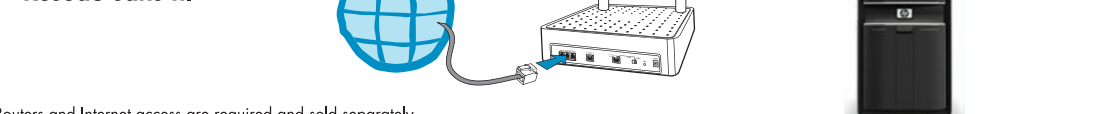


5

Wired Network Réseau câblé



Wireless Network Réseau sans fil



Routers and Internet access are required and sold separately. Les routeurs et l'accès à Internet sont requis, vendus séparément.

6



STARTUP MAY TAKE
20 MINUTES
Do not turn off the computer during this process.

LE DÉMARRAGE PEUT PRENDRE
20 MINUTES
N'éteignez pas l'ordinateur pendant ce processus.

FINDING INFORMATION ABOUT YOUR COMPUTER

Hewlett-Packard is committed to reducing the environmental impact of our products. Double-click on the **Help and Support** icon on your desktop to find additional information about your computer and online manuals.

Or
Go to www.hp.com/support/

RECHERCHER DES INFORMATIONS CONCERNANT VOTRE ORDINATEUR

Hewlett-Packard s'est engagé à réduire l'impact de ses produits sur l'environnement. Double-cliquez sur l'icône **Aide et support** sur le bureau pour rechercher des informations supplémentaires concernant votre ordinateur et les manuels en ligne.

Ou
Rendez-vous sur www.hp.com/support/

