

Begin.
Anfang.
Démarrer.

Finding Information About Your Computer

Hewlett-Packard is committed to reducing the environmental impact of our products.

Double-click on the **Help and Support** icon on your desktop to find additional information about your computer and online manuals.

Or

Go to www.hp.com/support/

So finden Sie Informationen zu Ihrem Computer

Hewlett-Packard setzt sich dafür ein, die Umweltbelastung durch unsere Produkte zu reduzieren.

Doppelklicken Sie auf das Symbol **Hilfe und Support** auf Ihrem Desktop, um weitere Informationen zu Ihrem Computer und Onlinehandbüchern zu finden.

Oder

Gehen Sie zu www.hp.com/support/

Rechercher des informations concernant votre ordinateur

Hewlett-Packard s'est engagé à réduire l'impact de ses produits sur l'environnement.

Double-cliquez sur l'icône **Aide et support** sur le bureau pour rechercher des informations supplémentaires concernant votre ordinateur et les manuels en ligne.

Ou

Rendez-vous sur www.hp.com/support/

1

Keyboard and Mouse

Match the colors.

Tastatur und Maus

Verbinden Sie den Stecker mit dem jeweils gleichfarbigen Anschluss.

Clavier et souris

Faire correspondre les couleurs.



2

Monitor

Refer to the setup instructions that came with your monitor. Monitors may be sold separately.

Monitor

Weitere Informationen finden Sie in der Dokumentation zum Monitor. Monitore werden eventuell separat verkauft.

Moniteur

Consulter la notice d'installation livrée avec votre moniteur. Les moniteurs peuvent être vendus séparément.



3

Speakers

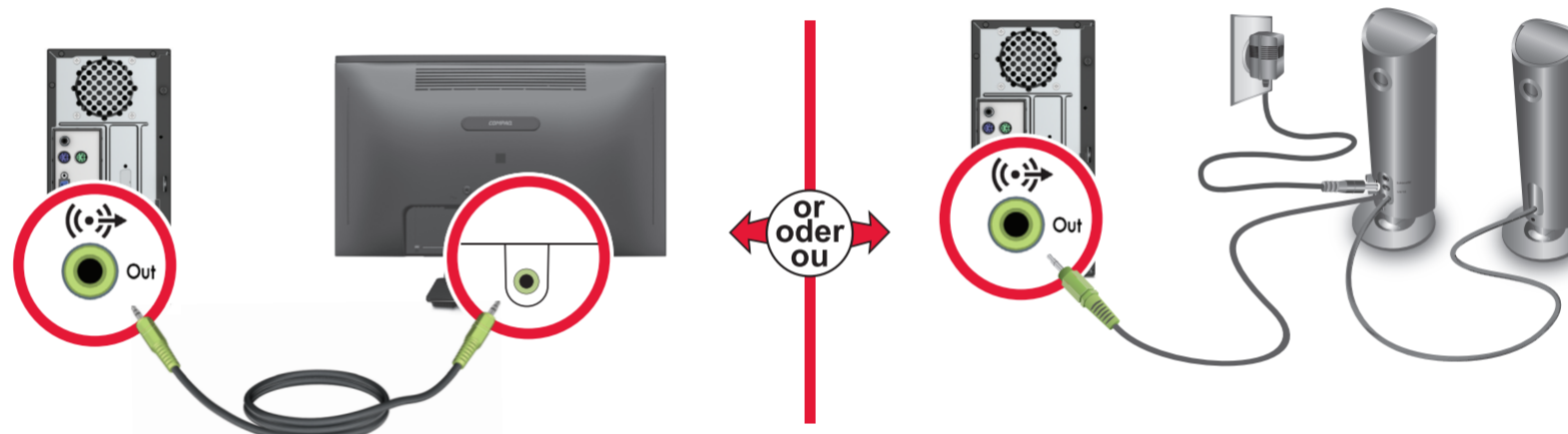
Refer to the setup instructions that came with your speakers. Speakers may be sold separately.

Lautsprecher

Weitere Informationen zu Aufbau und Installation finden Sie in der Dokumentation Ihrer Lautsprecher. Lautsprecher werden eventuell separat verkauft.

Haut-parleurs

Consulter la notice d'installation livrée avec les haut-parleurs. Les haut-parleurs peuvent être vendus séparément.



4

Connect Power

Connect computer to electrical outlet.

Grounded connection or connection to surge protector is recommended.

An den Stromkreis anschliessen

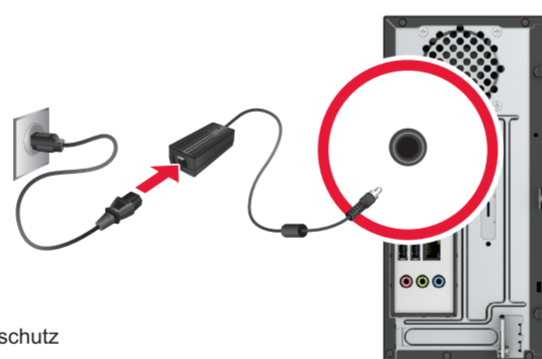
Den Computer an eine Netzsteckdose anschließen.

Es wird ein geerdeter Anschluss oder ein Anschluss an einen Überspannungsschutz empfohlen.

Branchement électrique

Branchez l'ordinateur à une prise électrique.

Un branchement à la terre ou un branchement à un parasurtenseur est recommandé.

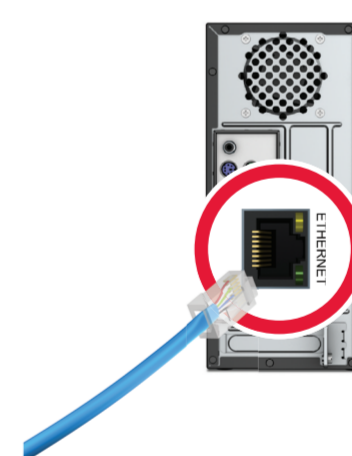


5

LAN

LAN

Réseau local



6

Power On

Einschalten

Mise sous tension



Startup may take

10–60 minutes

Do not turn off the computer during this process.



Eventuelle startdauer

10–60 minuten

Schalten Sie während dieses Prozesses den Computer nicht aus.



Le démarrage peut prendre

10–60 minutes

N'éteignez pas l'ordinateur pendant ce processus.



Copyright © 2009 Hewlett-Packard Development Company, L.P.
The information contained herein is subject to change without notice.
Printed in Xxxx

Location, availability, and number of connectors may vary.

Die Platzierung, Verfügbarkeit und Anzahl der Anschlüsse kann variieren.

L'emplacement, la disponibilité et le nombre de connecteurs peuvent varier.

COMPAQ