



France - JUIN 2010



**IXO**



**2,9L**  
consommation de carburant pour 100 km

**CO<sub>2</sub>**  
Catégorie A : 75,5 g/km  
Emissions de CO<sub>2</sub> faibles

Avec le moteur **DCI Tronic** common Rail, Ligier vous offre le meilleur pour la planète.




Automobiles Ligier s'engage pour la protection de la planète. Pour preuve, Ligier s'est associé au constructeur Lombardini pour développer un moteur écologique et silencieux offrant un confort auditif maximal pour un minimum de vibrations : le DCI Tronic Common Rail à injection électronique. Ce moteur ne consomme que 2,9 litres aux 100 km et n'émet que très peu de CO<sub>2</sub> ce qui le classe parmi les véhicules les moins polluants du marché (catégorie A). Sa motorisation diesel 4 temps de 440 cm<sup>3</sup> offre des performances sans équivalent pour une voiture sans permis (4KW à 3400 tr/min) et une grande souplesse à l'accélération et à la décélération pour un confort de conduite optimale.

- Les avantages concurrentiels :**
- ✓ Un moteur silencieux
  - ✓ Des vibrations réduites
  - ✓ Une consommation de carburant minimale
  - ✓ Des rejets de CO<sub>2</sub> faibles
  - ✓ Des accélérations et décélérations progressives
  - ✓ Un entretien simple et économique





Les versions quadricycles légers (4 KW) sont accessibles sans permis pour les conducteurs nés avant le 1<sup>er</sup> janvier 1988 ou à partir de 16 ans pour les personnes nées après cette date et titulaires du permis BSR (option quadricycle léger).

Les informations concernant les caractéristiques techniques, les équipements et les versions sont celles connues à la date de publication de ce document. Les illustrations photographiques sont non contractuelles et peuvent présenter des véhicules avec des accessoires ou des équipements en option avec supplément de prix. Le constructeur se réserve le droit de modifier les caractéristiques techniques et les équipements des véhicules sans préavis. Le constructeur n'est pas responsable des erreurs typographiques pouvant s'être glissées dans ce document. RC Cusset 712 000 272, JUIN 2010. Crédit photos : François Berruet - Denis Pourchet.



www.automobiles-ligier.com



**AUTOMOBILES LIGIER FRANCE**  
105, route d'Hauterive 03 200 Abrest  
Tél. : 04 70 58 83 83 Fax : 04 70 32 27 97  
contact : info@automobiles-ligier.com



■ La nouvelle Ligier Ixo porte toutes les valeurs de la marque Automobiles Ligier. Design novateur, technologies d'avant-garde, plaisir de la conduite sont réunis pour séduire les utilisateurs les plus exigeants.



■ La nouvelle Ligier Ixo a été conçue pour s'adapter à tous les styles de conduite. Ses dimensions compactes, sa consommation minimale de carburant, ses émissions de CO<sub>2</sub> très faibles lui permettent de s'adapter parfaitement aux nouvelles exigences du monde de l'automobile d'aujourd'hui.



■ **Fluidité du design et caractère** sont les maîtres mots du nouveau style de la Ligier Ixo. L'alliance de sa carrosserie en ABS teintée dans la masse et les larges surfaces vitrées dont le pare-brise panoramique participent à l'équilibre général qui se dégage au premier coup d'oeil.

■ **Le pavillon profilé et la ceinture de caisse enveloppante** allongent la ligne de la Ligier Ixo et lui donnent un style incomparable pour une voiture de cette catégorie.



■ **Le profil dynamique** de la Ligier Ixo est amplifié par les lignes tendues de la carrosserie. Son style automobile lui permet de s'insérer sans complexe dans la circulation des centres urbains.



■ **Le bouclier arrière 2 tons avec ses 2 échappements chromés** souligne le style volontaire de la Ligier Ixo que l'on retrouve quel que soit l'angle de vision.



■ **Les phares avant de grandes dimensions** vous offrent un éclairage efficace en feux de croisement ou de route grâce à un large faisceau.



■ **Le becquet de toit** affirme le caractère trempé de la nouvelle Ligier Ixo et améliore les flux d'air dynamiques pour une consommation de carburant plus faible.



■ **La prise d'air dynamique** canalise l'air extérieur pour une ventilation et un chauffage de l'habitacle efficace.



■ **Les radars de recul** vous aident lors des manoeuvres de stationnement grâce aux alertes sonores qui s'intensifient à l'approche d'un obstacle.



■ **Les feux arrière** surdimensionnés assurent une signalisation performante aux véhicules qui vous suivent.



■ **L'essuie-glace arrière et la lunette arrière dégivrante** avec système d'extinction automatique assurent une vision parfaite quelles que soient les conditions climatiques.



■ **Les vitres latérales affleurantes surteintées** soulignent le haut niveau de finition et le souci du détail.



■ **La carrosserie ABS** teintée dans la masse s'entretient très facilement et offre une stabilité aux UV excellente.



■ **Le bouclier avant** ne laisse pas indifférent en dégageant une impression de force. Ses larges ouvertures facilitent les flux d'air, refroidissant ainsi le moteur de façon optimale.



■ **Les projecteurs antibrouillard** sont intégrés à la jupe avant et garantissent une vision améliorée en cas de mauvaise visibilité.



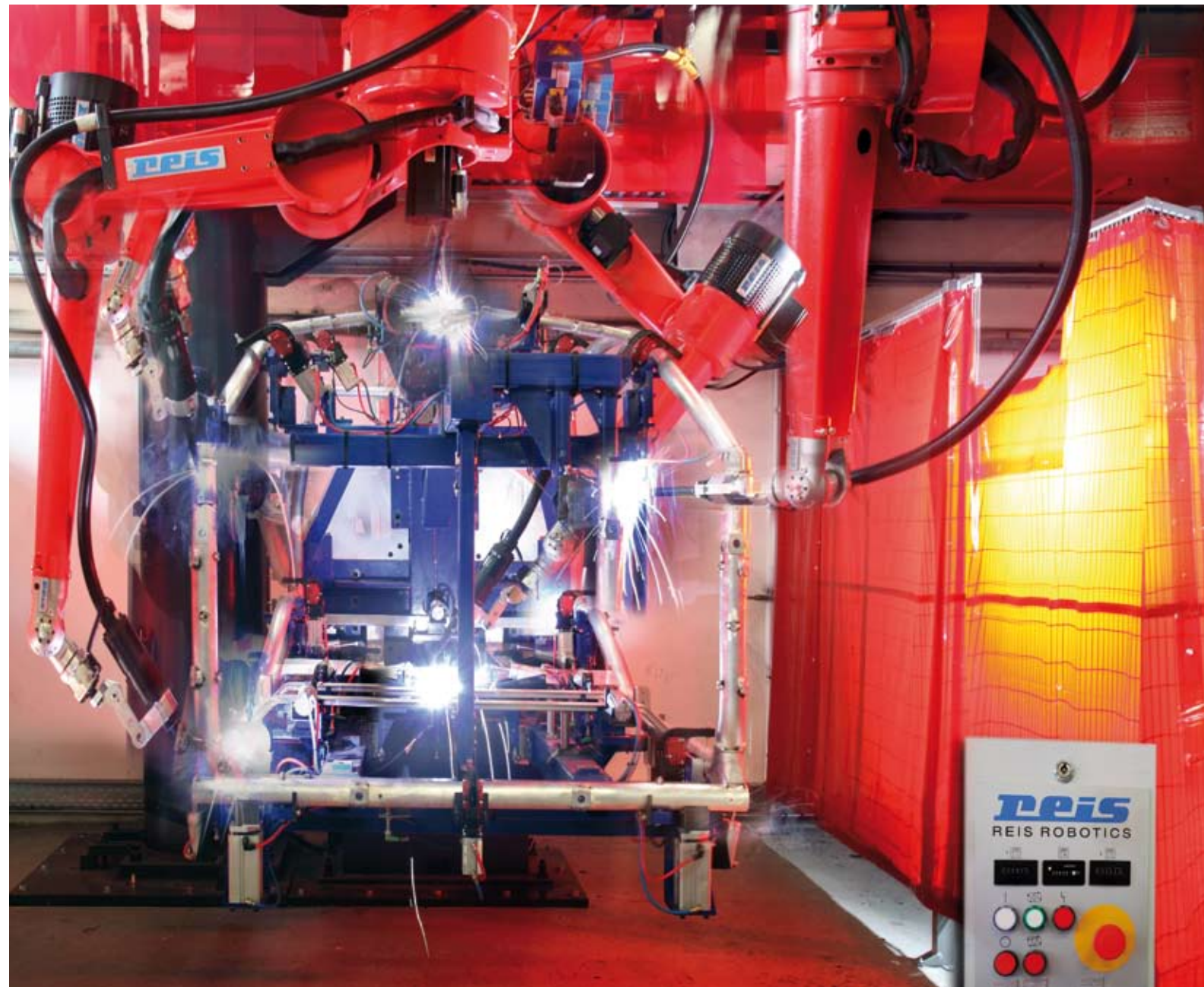
■ **Le double échappement** s'harmonise parfaitement avec le pare-choc arrière 2 tons.



■ **Les jantes en alliage de 14 pouces et les pneumatiques de grandes dimensions** accentuent le caractère dynamique de la Ligier Ixo.



■ La technologie **ixotech** a été développée par Automobiles Ligier pour ses nouvelles générations de produits. Ce nouveau process innovant de fabrication a nécessité la construction de chaînes de montage spécifiques faisant appel aux techniques industrielles les plus modernes.



■ Les nouveaux robots de soudure ultra-performants assemblent le châssis monobloc en aluminium, pièce maîtresse de la nouvelle Ixo.



■ Les chaînes de thermoformage modèlent les pièces de carrosserie en ABS teintées dans la masse.



■ L'ABS est un matériau qui a la particularité d'offrir à la fois souplesse, légèreté et facilité d'entretien. Grâce à sa mémoire de forme, il résiste très bien aux petits chocs.



■ L'usinage et la découpe des pièces de carrosserie sont effectués sur des plateformes robotisées avec la plus grande précision pour garantir une finesse d'assemblage parfaite.





■ La nouvelle chaîne de collage ferrage a été développée spécialement pour la nouvelle Ligier Ixo. Elle permet un assemblage de la carrosserie sur le châssis de grande qualité et offre à l'utilisateur une fiabilité et une qualité de fabrication inégalée.



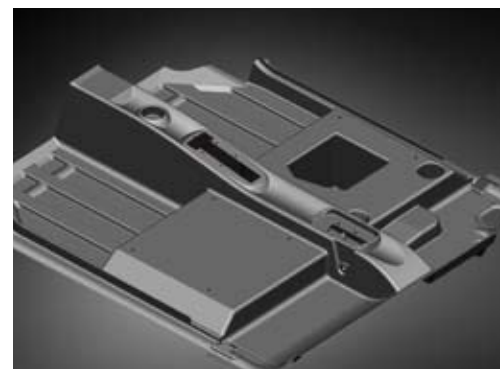
■ **Le châssis monobloc avec renforts structurels** est une véritable cellule de survie pour les occupants. Le concept Ixotech offre la meilleure protection et a été conçu pour monter très haut le niveau de sécurité global du véhicule.



■ **L'ancrage des ceintures de sécurité** présente une résistance à l'arrachement supérieure à 1 tonne.



■ **Les fusées arrière monobloc** moulées en aluminium complètent le dispositif Ixotech pour une tenue de route parfaite et un confort optimal.



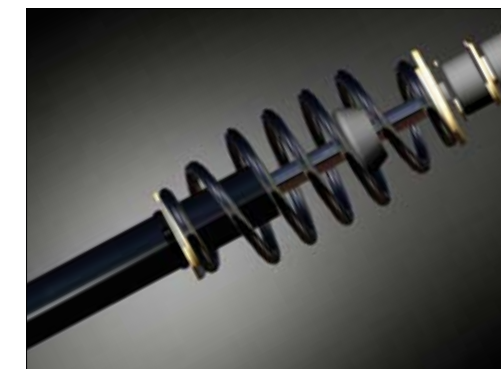
■ **Le plancher haute résistance** très rigide s'intègre parfaitement au châssis et optimise la solidité globale du véhicule.



■ **Les crash-tests** effectués par Automobiles Ligier confirment l'efficacité des concepts de sécurité développés pour cette nouvelle génération de véhicules. Les tests de choc avant sont effectués à 45 km/h avec mannequin embarqué et permettent de valider en conditions réelles ces nouvelles technologies.



■ **4 freins à disque en inox** de grandes dimensions (220 mm à l'avant, 180 mm à l'arrière) vous assurent un freinage particulièrement puissant (décélération proche de 1g) et efficace.



■ **Les amortisseurs de type élliptique à flexibilité variable** adaptent en permanence le degré d'amortissement aux conditions de la route.



■ **Le variateur** offre à l'utilisateur le confort d'accélération et de décélération progressives et sans à-coups.



■ **La ligne d'échappement** a été conçue pour limiter bruit, vibrations et émissions de CO<sub>2</sub>.



■ **L'encapsulation phonique complet du compartiment moteur** apporte un niveau sonore très bas et un confort auditif dans l'habitacle très agréable. Cette technologie exclusive est une nouvelle référence en terme de plaisir de conduite.



■ **Le poste de pilotage panoramique** dégage une impression d'espace, de confort haut de gamme et de fonctionnalité avec ses multiples rangements. Sièges finition façon cuir avec surpiques rouges, tissu coordonné 2 tons, ciel de pavillon gris, finition ton aluminium, la Ligier Ixo brille par son élégance.



■ **L'ordinateur de bord** fournit les informations essentielles en matière de vitesse, d'heure, de kilométrage journalier, de température extérieure, d'alerte visuelle pour l'entretien programmé.



■ **La boîte à gants** grand volume permet aussi le rangement d'une boîte de soda et de pièces de monnaie.



■ **La console centrale** finition aluminium satiné regroupe à portée de mains les commandes essentielles.



■ **Les sièges ergonomiques** réglables en inclinaison et en longueur pour le conducteur sont parfaitement dessinés pour assurer confort et bien-être au volant.



■ **La hauteur de volant réglable** en 2 positions permet d'adapter la position de conduite à la morphologie de chaque conducteur.



■ **La ventilation dynamique** 3 vitesses avec 1 diffuseur de pare-brise, 2 diffuseurs orientables associés à des trappes de décompression assurent une atmosphère agréable hiver comme été.



■ **L'inverseur Dual Drive** avec sécurité au démarrage si une vitesse est enclenchée, offre précision et douceur.



■ **L'auto-radio CD MP3** à console détachable dispose d'une prise en façade pour les lecteurs MP3 multimédia.



■ **Les 4 haut-parleurs** intégrés permettent d'obtenir une très haute qualité sonore parfaitement répartie dans l'habitacle.



■ **Le plafonnier à temporisation** à 3 positions permet de choisir l'ambiance lumineuse souhaitée.



■ **Les volets de décompression** facilitent l'ouverture et la fermeture des portes et améliorent la dynamique de ventilation intérieure chaud/froid du véhicule.



■ **Les rangements de porte** grand volume sont pourvus d'un emplacement pouvant accueillir une boîte de soda.



■ **La prise 12 volts** avec clapet de sécurité située sous le tableau de bord permet d'alimenter en toute simplicité les lecteurs MP3 ou les téléphones portables.



■ **Les vitres électriques** avec système séquentiel côté conducteur sont commandées par des boutons réagissant par simple pression pour l'ouverture ou la fermeture automatique.



■ **Le cendrier nomade** intégré à la console centrale peut libérer un espace conçu pour accueillir une boîte de soda.



■ **La fermeture centralisée des portes** depuis l'intérieur de l'habitacle et par télécommande à distance avec signalisation par clignotant.



■ **Les phares avant** sont réglables électriquement en hauteur depuis le poste de pilotage pour une vision parfaite quelle que soient les conditions d'utilisation du véhicule.



■ **L'ouverture et la fermeture assistée du hayon** permet des manoeuvres faciles et sans effort.



■ **Le coffre maxi volume** avec des dimensions optimisées, libère jusqu'à 0,8 m<sup>3</sup>. Seuil de chargement très bas, plancher plat, arrière de charge, tout a été pensé pour une utilisation optimale de l'espace intérieur.



■ **Les rangement latéraux** permettent de transporter en toute sécurité les petits objets.



■ **Le couvre-bagages** amovible et articulé facilite l'accès au coffre.