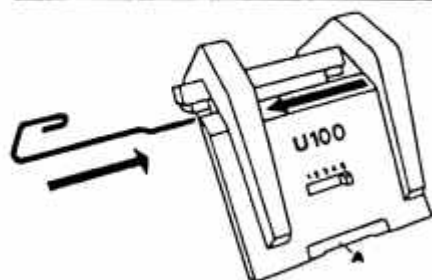


Passap

MODE D'EMPLOI U100E



Avant de commencer, glisser horizontalement la tige pour abaisser les mailles dans la fixation prévue à la poignée gauche.

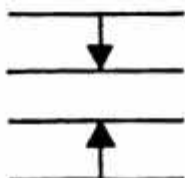
Poser le U100 sur les fontures, avant la première aiguille en travail, veiller à ce qu'il s'enclenche.

Faire glisser le U100 par dessus les aiguilles, toujours en direction de la flèche.

Pour soulever le U100, le saisir par les manettes de retenue (A).

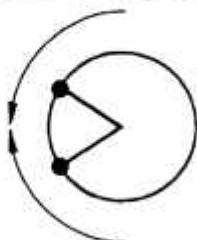
En tricotant avec U100, il est recommandé d'accrocher deux griffes talons à chaque bord du tricot.

Il est recommandé d'utiliser un fil souple pour tricoter les points devant être transférés avec U100 en position 1 et 3.



Transfert de l'arrière à l'avant : toujours glisser le U100 de gauche à droite.

Transfert de l'avant à l'arrière : toujours glisser le U100 de droite à gauche. (Les mailles sont toujours transférées du côté du chariot avec inscription - U100 - vers le côté sans inscription.)



Position de transfert

Lors du transfert, la manivelle de chevalemment doit toujours être dans la position qui correspond à 8 à 10 heures sur un cadran de montre. Selon les machines, il peut y avoir de petites différences : rechercher la position idéale pour le transfert entre 8 heures et 10 heures.

Les ressorts de lisière doivent être poussés aux extrémités de la fonture.



U100 bloqué : tirer la tige pour abaisser les mailles horizontalement vers l'avant, hors du U100 ; maintenant, le U100 peut être enlevé de la fonture.

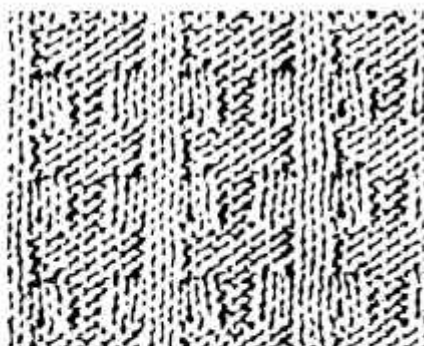
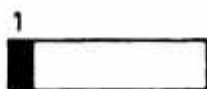
Remarque : si en transférant, deux mailles sont prises ensemble, cela est dû à la grandeur des mailles qui est trop grande. Si des mailles tombent, cela est dû à la grandeur de mailles qui est trop petite.

Transférer de côtes en jersey

Côtes 1:1 avec U100 manette sur 4.

Côtes 2:2 et côtes paires plus larges avec U100 manette sur 3. En tout cas, manivelle en pos. de transfert, pour le dernier rang augmenter la grandeur des mailles d'environ 2 numéros, toutes les aiguilles en travail à l'avant, transférer d'arrière à l'avant.

Tricotage avec poussoirs. U100 transfert seulement les mailles là où il y a un poussoir en travail et pas de mailles sur les aiguilles correspondantes de l'autre fonture. Exemple : Dessin réversible.



1 R N-
BX-

3 R N
BX



1 R BX-
N-

3 R BX
N

Grandeur de maille jersey + env. 1 numéro. Manivelle position de transfert.

(Pour ce dessin, la manivelle peut toujours rester dans cette position.)

Abaisseurs noirs
Transférer d'avant à l'arrière avec U100, manette sur 1.

Chariot : arrière N-
avant BX-
Tricoter 1 rang.

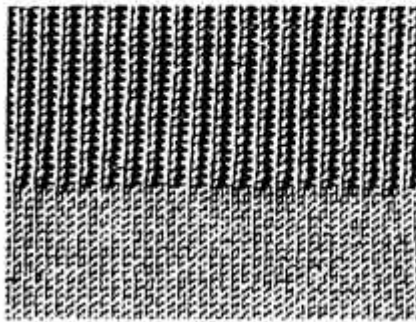
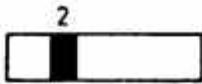
Annuler touches à flèches.
Tricoter 3 rangs
Transférer d'arrière à l'avant avec U100 manette sur 1.

Chariot : arrière BX-
avant N-

Tricoter 1 rang.
Annuler touches à flèches.
Tricoter 3 rangs.

Nota Important : sélectionner toujours un nombre pair de poussoirs par groupe. Éviter d'avoir à transférer les mailles des deux lisières.

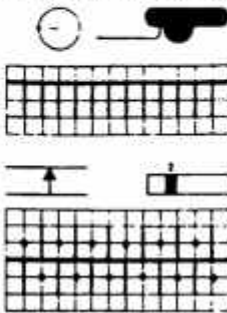
Passap



Transfert de jersey en côtes 1:1

U100 transfert seulement chaque deuxième maille sur l'autre fonture.

Exemple : transfert du jersey en côtes 1:1.



Manivelle en position de transfert.

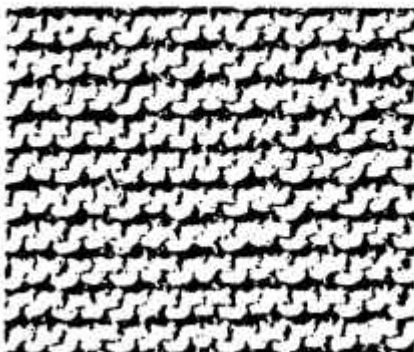
A l'arrière, toutes les aiguilles sont en travail.

Grandeur de mailles identique à celle du jersey.

Transférer d'avant à l'arrière avec U100, manette sur 2.

A l'arrière et à l'avant, mettre toutes les aiguilles vides hors travail.

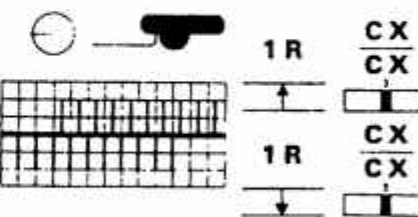
Nota : attention au transfert de la dernière maille dans le cas où le nombre d'aiguilles est pair.



Tricotage point mousse

U100 transfert toutes les mailles d'une fonture sur l'autre même si sur celle-ci il n'y a pas de mailles.

Exemple : point mousse.



Grandeur de mailles jersey + 1 à 2 numéros selon grosseur du fil.

Manivelle en position de transfert (pour ce dessin, la manivelle peut toujours rester dans cette position).

Abaisseurs noirs.

Chariot avant et arrière CX.

Chariot à droite.

Tricoter un rang.

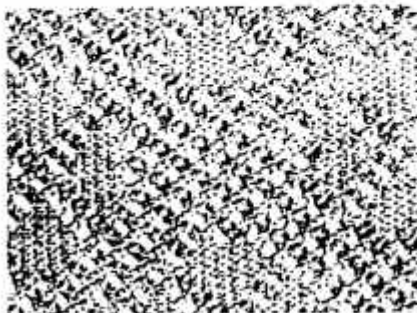
Transférer d'avant à l'arrière avec U100, manette sur 3.

Tricoter un rang.

Transférer d'arrière à l'avant avec U100 manette sur 3.

Attention : pour le point mousse, surveiller le transfert des mailles en lisière.

Mettre, en arrière à droite, et en avant à gauche, 3 aiguilles supplémentaires en travail.

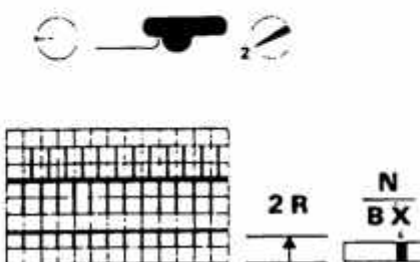


Dessin ajouré

U100 transfert des deux fontures sur une fonture, mais uniquement lorsque la position des aiguilles est telle que le fil passe en zigzag entre les deux fontures.

Dans cette position, U100 fonctionne exactement comme U70.

Exemple : dessin ajouré avec carte perforée Deco 19.



Départ toutes les mailles sur fonture arrière.

Grandeur de mailles : arrière = jersey

avant env. 2 numéros plus petit.

Manivelle en position de transfert (pour ce dessin, la manivelle peut toujours rester dans cette position).

Abaisseurs noirs.

Disque sélecteur 2

Chariot : arrière N

avant BX

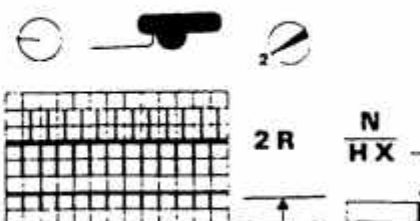
Tricoter 2 rangs.

Transférer de l'avant à l'arrière avec U100, manette sur 4.



Tricotage avec poussoirs. U100 transfert seulement les mailles là où il y a un poussoir en travail et des mailles sur les aiguilles correspondantes de l'autre fonture.

Exemple : Dessin à relief avec carte perforée Deco 29.



Départ toutes les mailles sur fonture arrière.

Grandeur de mailles : arrière = jersey, avant 1 à 2 numéros plus petit.

Manivelle en position de transfert (pour ce dessin, la manivelle peut toujours rester dans cette position).

Abaisseurs noirs

Disque sélecteur 2.

Chariot : derrière N

devant HX →

Tricoter 2 rangs.

Transférer d'avant à l'arrière avec U100 manette sur 5.