

MEET YOUR **NEATO** •
RENCONTRER VOTRE **NEATO** •
CONOZCA SU **NEATO** • LERNEN
SIE IHREN **NEATO XV**KENNEN •
ECCO IL TUO **NEATO**



INTRODUCING NEATO

Congratulations on your new home robot! Neato can't wait to start vacuuming – so you don't have to. This guide introduces you to Neato's features and gives you some important pointers to set up and maintain your robot.

And don't forget to register your Neato at www.neatorobotics.com to activate your Warranty and get product updates and special offers.

Leave the vacuuming to Neato. What will you do with your free time?

Go to page 1

PRÉSENTATION DE NEATO

Félicitations pour votre nouveau robot domestique ! Neato est impatient de commencer à passer l'aspirateur, donc vous n'avez pas à le faire. Ce guide vous présente les fonctionnalités de Neato et vous donne quelques conseils importants pour installer et entretenir votre robot.

Et n'oubliez pas d'enregistrer votre Neato sur www.neatorobotics.com pour activer votre garantie et obtenir des mises à jour de produits et des offres spéciales.

Laissez Neato passer l'aspirateur. Qu'allez-vous faire de votre temps libre ?

Allez à la page 5

PRESENTACIÓN DEL NEATO

¡Enhorabuena por su nuevo robot doméstico! Neato está deseando empezar a aspirar por usted. Esta guía le presenta las funciones de Neato y le proporciona indicaciones importantes para montar y mantener el robot.

No olvide registrar su Neato en www.neatorobotics.com para activar la Garantía y obtener actualizaciones del producto y ofertas especiales.

Deje que sea Neato quien aspire. ¿Qué hará con su tiempo libre?

Vaya a la página 9

EINFÜHRUNG IN DEN NEATO

Herzlichen Glückwunsch zu Ihrem neuen Roboter! Neato kann es kaum erwarten Staub zu saugen – dann müssen Sie es nicht tun. Diese Anleitung erklärt Ihnen, wie Sie die Neatos Funktionen nutzen können und gibt Ihnen wichtige Hinweise zur Einrichtung und Wartung Ihres Roboters.

Vergessen Sie nicht, Ihren Neato bei www.neatorobotics.com zu registrieren, um Ihre Garantie zu aktivieren und Produktaktualisierungen sowie Sonderangebote zu erhalten.

Überlassen Sie das Staubsaugen Neato. Was machen Sie jetzt in Ihrer Freizeit?

Rufen Sie die Seite 13 auf

PRESENTAZIONE DI NEATO

Congratulazioni per l'acquisto del tuo nuovo robot casalingo! Neato non vede l'ora di iniziare le pulizie al posto tuo. Questa guida presenta le caratteristiche di Neato e fornisce alcuni consigli importanti per configurare e mantenere il robot.

Non dimenticare di registrare Neato sul sito Web www.neatorobotics.com per attivare la garanzia e ricevere aggiornamenti e offerte speciali sul prodotto.

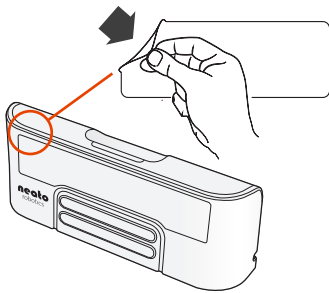
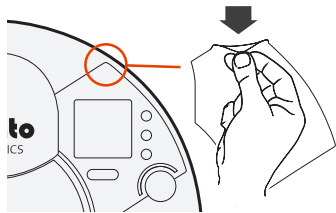
Lascia che sia Neato a occuparsi delle pulizie. Cosa vuoi fare nel tempo libero?

Vai a pagina 17

SETTING UP YOUR NEATO See inside back cover for pictures that show the robot parts.

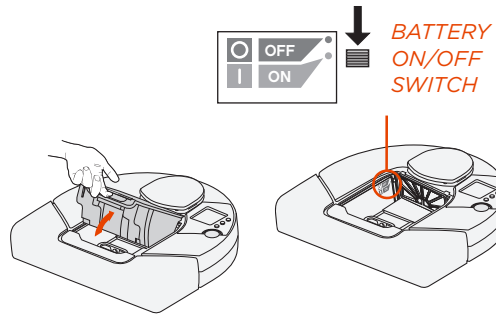
1

IMPORTANT! Remove the protective film from Neato's screen and charge base. If the films are left on, the robot may not be able to see your home or find its charge base.



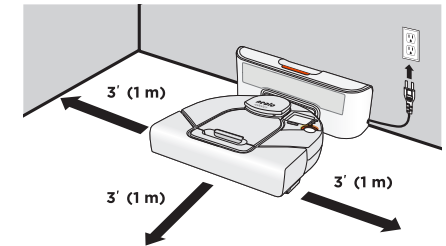
2

IMPORTANT! Open the dirt bin and push **DOWN** on the Battery ON/OFF switch.



3

Choose a wall outlet that has a 3' (1 m) clearance on both sides and in front of the charge base. This helps your robot find the charge base.



Plug in the power cord and push the charge base against the wall. Place the rounded side of your Neato against the metal contacts on the charge base.

4

Find your language using arrows to the right of the screen.

Press **SELECT** button under the screen to choose a language.



CHARGING AND OPTIMIZING THE BATTERY

- Before using, charge your Neato overnight – about 12 hours.
- **IMPORTANT!** To get the most from your battery, charge it and discharge it completely two to three times.
- Always put your Neato back on its charge base when you are finished cleaning.



Status Lights

SOLID GREEN

Fully charged and ready to clean.

BLINKING GREEN

Charging, battery not fully charged, can clean.


BLINKING AMBER

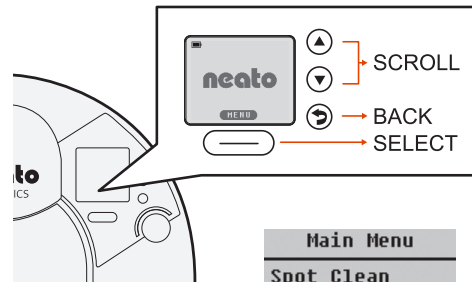
Charging, can't clean yet.

SOLID AMBER

Error, see message on screen.

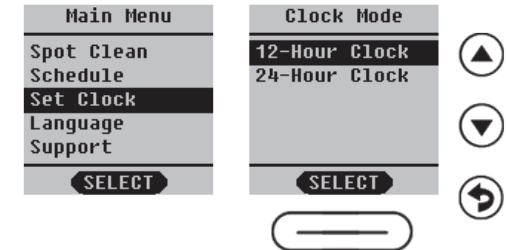
CONFIGURING YOUR NEATO

- Wake up Neato by pressing the  button. It may take a few seconds to wake up.
- From the home screen, press the **SELECT** button to get to the **MENU**.



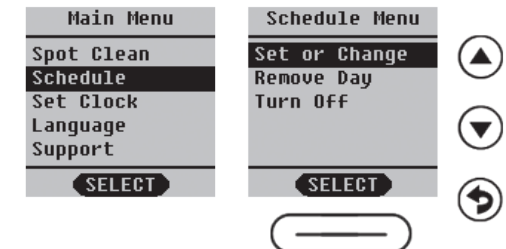
Clock

- Select **Set Clock** and follow screens to set the time.



Schedule

- Select **Schedule**.
- Choose **Set or Change** and follow the screens to schedule cleaning.



MAKING YOUR HOME NEATO FRIENDLY

- Clear the area of small items like toys and clothing—furniture is OK. Tie up wires, curtains and other low-hanging items.
- To keep your robot out of places you don't want it to go, set down boundary markers included in the package. You can cut them to fit.
- **IMPORTANT!** Keep your robot away from liquids and wet areas. Move or cover pet bowls and plant trays.
- Keep your Neato inside the house. It was not designed for outdoor cleaning or freezing temperatures.
- Be aware that shiny surfaces and black floors might confuse your robot.

USING YOUR NEATO

Wake Up

- Press the  button to “wake up” your Neato.

Start Cleaning

- CLEAN House -
Press the  button to clean your house.
- CLEAN Spot -
Select **Spot Clean** from **MAIN menu** to clean a 4' (1.2m) x 6' (1.8m) square in front of your Neato.

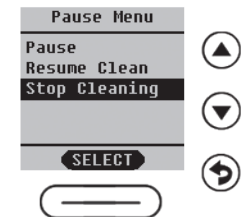


Pause Cleaning


- Press  button.

Stop Cleaning

- Press  button.
- Press the arrows to highlight **Stop Cleaning**.
- Press **SELECT** using button under the screen on the **PAUSE Menu** or **RESUME Menu**.



Sleep

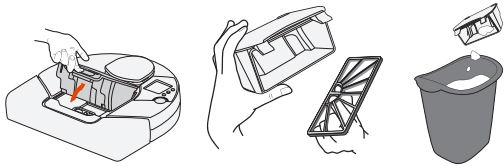
- Hold the  button down for 5 seconds to put your Neato to “sleep”.

MAINTAINING YOUR NEATO

IMPORTANT! Your robot needs regular maintenance to operate reliably.

Dirt Bin and Filters

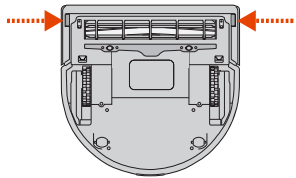
- After each use, empty the dirt bin and clean the filter and airways/openings.



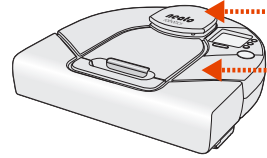
- Replace the filter in the dirt bin every one to two months.

Sensors

- Use a dry cotton swab to clean the two drop sensor windows on the bottom of the robot.

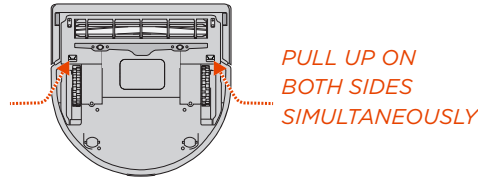


- Clean the top of the robot and the area around the laser top with a damp cotton cloth.



Brushes

- Remove the guard over the brush by pulling up on both sides.



- Remove hair and dirt from the brush and brush ends (remove the end caps and clean them, being careful not to lose the bearings.)
- Replace the brush and the guard over the brush.

REGISTERING YOUR ROBOT AND GETTING HELP

Visit www.neatorobotics.com

- Register your Neato to stay up to date on software releases and special offers.
- Find more helpful information, including frequently asked questions, and tips and tricks for optimal operation.

WARRANTY

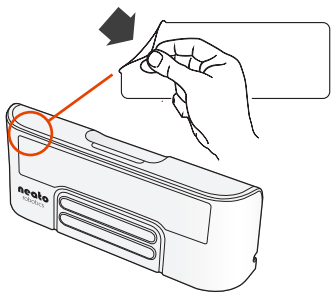
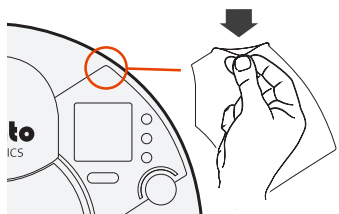
Visit www.neatorobotics.com for warranty information.

INSTALLATION DE VOTRE NEATO

Voir au dos de la brochure des photos qui montrent les pièces du robot.

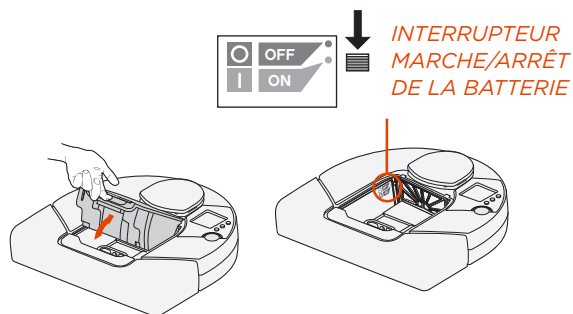
1

IMPORTANT ! Retirez le film protecteur de l'écran Neato et de la station de charge. Si vous laissez les films, le robot peut ne pas être en mesure de voir votre intérieur ou trouver sa station de charge.



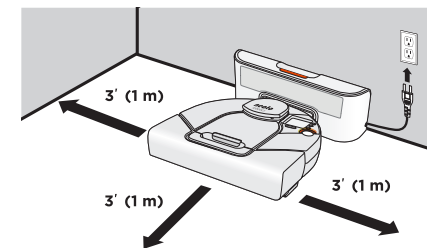
2

IMPORTANT ! Ouvrez le bac à poussière et appuyez sur l'interrupteur MARCHÉ/ARRÊT.



3

Choisissez une prise murale qui a un espace libre d'1 m sur les deux côtés et devant la station de charge. Cela permet à votre robot de trouver la station de charge.



Branchez le cordon d'alimentation et poussez la station de charge contre le mur. Placez le côté arrondi de votre Neato contre les contacts métalliques sur la station de charge.

4

Trouvez votre langue à l'aide des flèches à droite de l'écran.

Appuyez sur la touche **SELECT (SÉLECTIONNER)** sous l'écran pour choisir une langue.



CHARGEMENT ET OPTIMISATION DE LA BATTERIE

- Avant toute utilisation, recharger votre Neato pendant la nuit (environ 12 heures).

IMPORTANT ! Pour profiter au maximum de votre batterie, chargez-la et déchargez-la complètement deux à trois fois.

- Reposez toujours votre Neato sur sa station de charge lorsque vous avez terminé le nettoyage.



Voyants d'état

VERT

Complètement chargé, prêt à nettoyer.

VERT CLIGNOTANT

En charge, pas complètement chargé, peut nettoyer.


ORANGE CLIGNOTANT

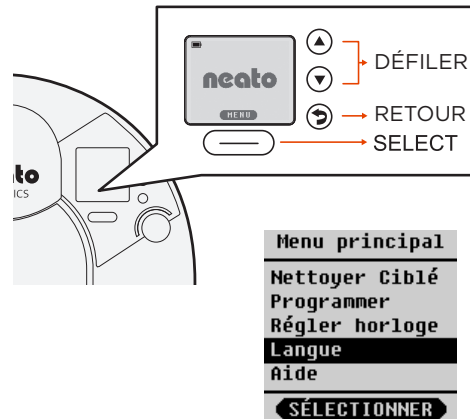
En charge, ne peut pas encore nettoyer.

ORANGE

Erreur, voir le message sur l'écran.

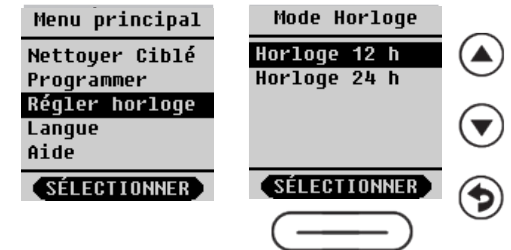
CONFIGURATION DE VOTRE NEATO

- Sortez du mode veille votre Neato en appuyant sur la touche . La sortie de veille peut prendre quelques secondes.
- Sur l'écran d'accueil, appuyez sur la touche **SELECT** pour accéder au **MENU**.



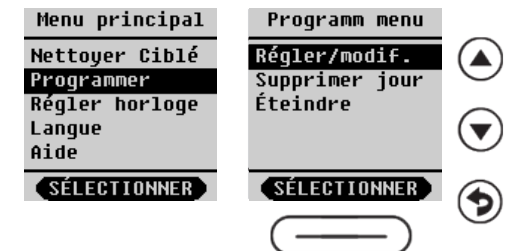
Horloge

- Sélectionnez **Régler horloge** et suivez les écrans pour régler l'heure.



Programmation

- Sélectionnez **Programmer**.
- Choisissez **Régler/modif.** et suivez les écrans pour programmer le nettoyage.




RENDRE ACCESSIBLE VOTRE NEATO DOMESTIQUE


- Retirez de la zone les petits objets comme des jouets et des vêtements - inutile de retirer le mobilier. Attachez les fils, rideaux et autres objets suspendus bas.
- Pour empêcher votre robot d'aller là où vous ne voulez pas qu'il aille, posez les bornes incluses dans le package. Vous pouvez les couper pour les ajuster.
- IMPORTANT !** Conservez votre robot à l'écart des liquides et des zones humides. Déplacez ou couvrez les gamelles pour animaux de compagnie et les bacs à plantes.
- Gardez votre Neato à l'intérieur de la maison. Il n'a pas été conçu pour le nettoyage extérieur ou à des températures glaciales.
- Sachez que les surfaces brillantes et les sols noirs pourraient perturber votre robot.

UTILISATION DE VOTRE NEATO

Sortie de veille

- Appuyez sur la touche  pour « sortir du mode veille » votre Neato.

Démarrer le nettoyage

- NETTOYER Maison -
Appuyez sur la touche  pour nettoyer la maison.



- NETTOYER Lieu -
Sélectionnez **Nettoyer Cibl ** au **menu PRINCIPAL** pour nettoyer un carr  d'1,2 m x 1,8 m devant votre Neato.

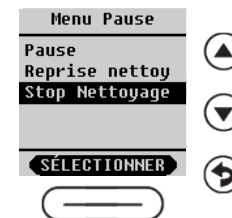


Suspendre le nettoyage

- Appuyez sur la touche .

Arr ter le nettoyage

- Appuyez sur la touche .
- Appuyez sur les fl ches pour s lectionner **Stop nettoyage**.
- Appuyez sur **S LECTIONNER** en utilisant la touche sous l' cran sur le **MENU Pause** ou **MENU Reprendre**.



Veille

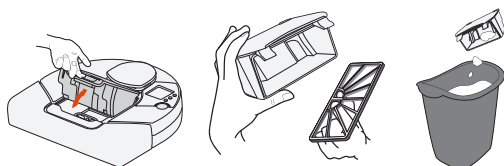
- Maintenez la touche  enfonc e pendant 5 secondes pour mettre votre Neato en « veille ».

ENTRETIEN DE VOTRE NEATO

IMPORTANT ! Votre robot doit être régulièrement entretenu pour fonctionner de manière fiable.

Bac à poussière et filtres

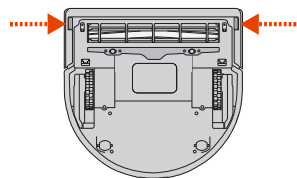
- Après chaque utilisation, videz le bac à poussière et nettoyez le filtre et les ouvertures.



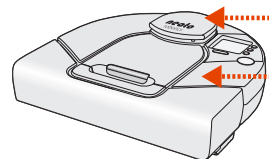
- Remplacez le filtre dans le bac à poussière chaque mois ou tous les deux mois.

Capteurs

- Utilisez un coton-tige sec pour nettoyer les deux fenêtres de détection d'obstacles sur la partie inférieure du robot.

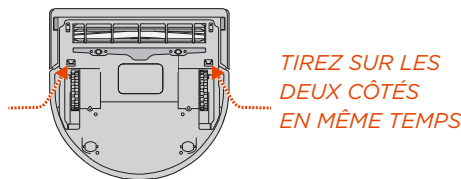


- Nettoyez le dessus du robot et la zone autour de la pointe du laser avec un chiffon de coton humide.



Brosses

- Retirez la protection sur la brosse en tirant sur les deux côtés.



- Enlevez les cheveux et la saleté de la brosse et des extrémités de la brosse (enlevez les extrêmes pour les nettoyer; faites attention de ne perdre pas les roulements).
- Remplacez la brosse et la protection sur la brosse.

ENREGISTREMENT DE VOTRE ROBOT ET OBTENIR DE L'AIDE

Visitez www.neatorobotics.com

- Enregistrez votre Neato pour rester au courant des mises à jour logicielles et des offres spéciales.
- Vous trouverez ici plus d'informations utiles, y compris le Forum Aux Questions, ainsi que des conseils et astuces pour un fonctionnement optimal.

GARANTIE

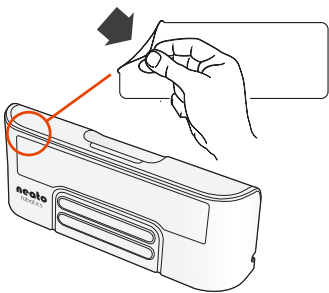
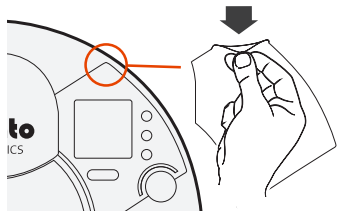
Visitez www.neatorobotics.com pour les informations de la garantie.

PREPARACIÓN DEL NEATO

En la parte interior de la cubierta trasera encontrará imágenes que muestran los componentes del robot.

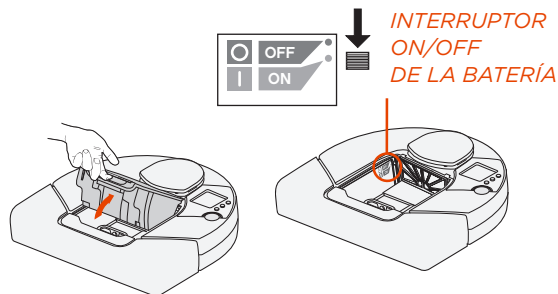
1

IMPORTANTE: Quite la película protectora de la pantalla del Neato y la base de carga. Si deja las películas protectoras, es posible que el robot no vea su casa o no encuentre la base de carga. Elija una toma de corriente de la pared que tenga 1 m de espacio libre a ambos lados y delante de la base de carga.



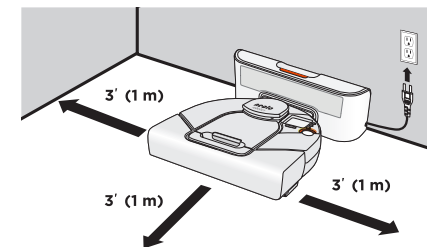
2

IMPORTANTE: Abra el contenedor de suciedad y presione el interruptor ON/OFF de la batería.



3

Elija una toma de corriente de la pared que tenga 1 m de espacio libre a ambos lados y delante de la base de carga. Esto ayudará al robot a encontrarla.



Conecte el cable de alimentación y empuje la base de carga hacia la pared. Coloque el lado redondo del Neato en los contactos metálicos de la base de carga.

4

Busque su idioma mediante las flechas de la derecha de la pantalla.

Pulse el botón **SELECT (SELECCIONAR)** de la parte inferior de la pantalla para seleccionar el idioma.



CARGA Y OPTIMIZACIÓN DE LA BATERÍA

- Antes del primer uso, cargue el Neato durante toda la noche (unas 12 horas).
- **IMPORTANTE:** Para optimizar el rendimiento de la batería, cárguela y descárguela completamente entre dos y tres veces.
- Coloque siempre el Neato en la base de carga cuando haya terminado de limpiar.



Indicadores de estado

LUZ VERDE FIJA

Completamente cargado, listo para limpiar.

LUZ VERDE INTERMITENTE

Se está cargando, no está cargado del todo, puede limpiar.


LUZ ÁMBAR INTERMITENTE

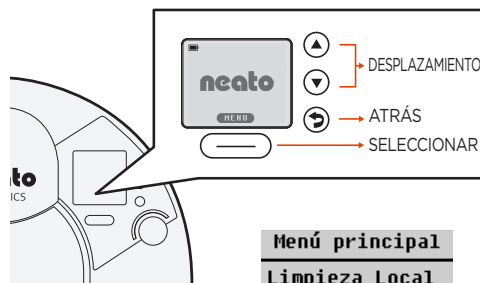
Se está cargando, todavía no puede limpiar.

LUZ ÁMBAR FIJA

Error, lea el mensaje de la pantalla.

CONFIGURACIÓN DEL NEATO

- Pulse el botón  para activar el Neato. Tarda unos segundos en activarse.
- En la pantalla de inicio, pulse el botón **SELECCIONAR** para abrir el **MENÚ**.



Menú principal	
Limpieza Local	
Calendario	
Ajustar reloj	
Idioma	
Ayuda	
SELECCIONAR	

Reloj

- Seleccione **Ajustar reloj** y siga las pantallas para ajustar la hora.

Menú principal	
Limpieza Local	
Calendario	
Ajustar reloj	
Idioma	
Ayuda	
SELECCIONAR	

Modo reloj	
Reloj 12 horas	▲
Reloj 24 horas	▼
SELECCIONAR	

◀ ▶ ↺

Programación

- Seleccione **Calendario**.
- Seleccione **Crear/Cambiar** y siga las pantallas para programar la limpieza.

Menú principal	
Limpieza Local	
Calendario	
Ajustar reloj	
Idioma	
Ayuda	
SELECCIONAR	

Menú Calendar.	
Crear/Cambiar	▲
Borrar día	▼
Activar	↺
SELECCIONAR	

◀ ▶ ↺

PREPARE SU CASA PARA EL NEATO


- Ordene las habitaciones y quite objetos pequeños como juguetes y ropa; los muebles no molestan. Ate cables, cortinas y otros elementos que cuelguen.
- Para que el robot no pase por zonas por la que no quiere que pase, utilice los limitadores que se incluyen en el paquete. Puede cortarlos para que encajen.
- **IMPORTANTE:** Mantenga el robot alejado de líquidos y áreas húmedas. Mueva o cubra los platos de las mascotas y las bandejas de las plantas.
- Guarde el Neato dentro de casa. No se ha diseñado para la limpieza de exteriores ni para temperaturas bajo cero.
- Tenga en cuenta que las superficies brillantes y los suelos negros pueden confundir al robot.

USO DEL NEATO

Activación

- Pulse el botón  para activar el Neato.

Iniciar la limpieza


- LIMPIAR Casa -
Pulse el botón  para activar limpiar la casa.
- LIMPIAR Local -
Seleccione **Limpieza Local** en el **menú PRINCIPAL** para limpiar un cuadrado de 1,2 m x 1,8 m delante del Neato.



Pausar la limpieza


- Pulse el botón .

Parar la limpieza

- Pulse el botón .
- Pulse las flechas para resaltar la opción **Parar limpieza**.
- Pulse **SELECCIONAR** mediante el botón debajo la pantalla en el **MENÚ Pausa** o el **MENÚ Reanudar**.



Reposo

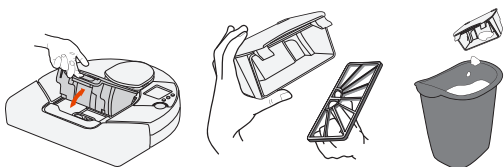
- Mantenga pulsado el botón  durante 5 segundos para poner el Neato en reposo.

MANTENIMIENTO DEL NEATO

IMPORTANTE: El robot necesita un mantenimiento regular para funcionar correctamente.

Contenedor de suciedad y filtros

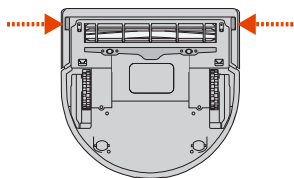
- Después de cada uso, vacíe el contenedor de suciedad y limpie el filtro y las aperturas/salidas de aire.



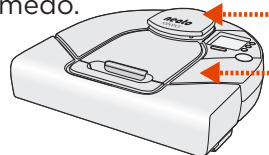
- Cambie el filtro del contenedor de suciedad cada uno o dos meses.

Sensores

- Utilice un bastoncillo de algodón seco para limpiar las dos ventanas de los sensores de caída de la parte inferior del robot.

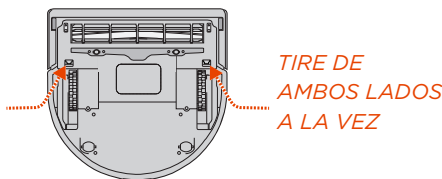


- Limpie la parte superior del robot y el área alrededor de la parte superior del láser con un trapo de algodón húmedo.



Escobillas

- Quite la protección de la escobilla tirando de ambos lados.



- Quite el pelo y la suciedad de las escobillas y los extremos de las escobillas (quite los extremos para limpiarlos; vaya con cuidado para no perder los cojinetes).
- Vuelva a colocar las escobillas y la protección de las escobillas.

REGISTRO DEL ROBOT Y OBTENCIÓN DE AYUDA

Visite www.neatorobotics.com

- Registre el Neato para recibir actualizaciones de software y ofertas especiales.
- Más información de ayuda: preguntas más frecuentes y trucos y consejos para un funcionamiento óptimo.

GARANTÍA

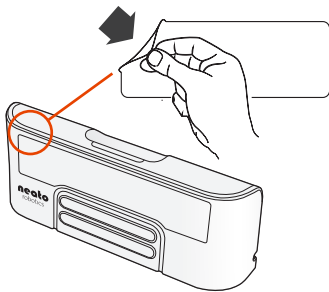
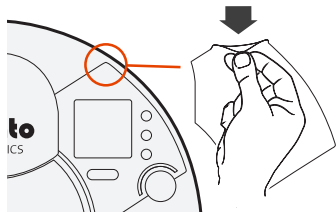
Visite www.neatorobotics.com para obtener información sobre la garantía.

EINRICHTEN IHRES NEATO

Die einzelnen Teile des Roboters finden Sie in den Abbildungen auf der Innenseite der hinteren Abdeckung.

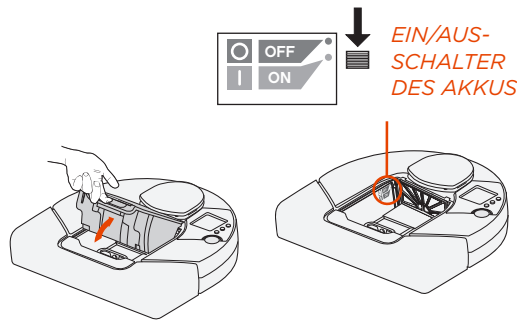
1

WICHTIG! Entfernen Sie die Schutzfolie vom Neato Display und der Ladestation. Werden die Schutzfolien nicht entfernt, erkennt der Roboter möglicherweise Ihr Zuhause oder die Ladestation nicht.



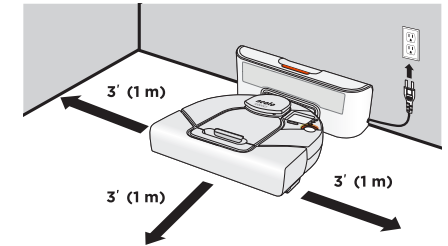
2

WICHTIG! Öffnen Sie den Staubbehälter und drücken Sie den EIN/AUS-Schalter des Akkus **nach unten**.



3

Benutzen Sie eine Steckdose, die einen Abstand von 1 m (3') auf beiden Seiten und vor der Ladestation aufweist. So findet Ihr Roboter die Ladestation einfacher.



Stecken Sie das Netzkabel in die Steckdose und drücken Sie die Ladestation gegen die Wand. Drücken Sie die abgerundete Seite Ihres Neato gegen die Metallkontakte der Ladestation.

4

Wählen Sie Ihre Sprache mit den Pfeiltasten rechts vom Display aus.

Drücken Sie die **SELECT (AUSWÄHLEN)** unter dem Display, um eine Sprache zu wählen.



LADEN UND OPTIMIEREN DES AKKUS

- Laden Sie vor dem ersten Gebrauch Ihren Neato über Nacht ca. 12 Stunden auf.
- WICHTIG!** Um den größtmöglichen Nutzen aus dem Akku zu ziehen, laden und entladen Sie ihn zwei bis drei Mal vollständig.
- Setzen Sie Ihren Neato stets auf die Ladestation, wenn Sie die Reinigung beendet haben.



Statusanzeigen

KONSTANT GRÜN

Voll geladen, bereit zum Reinigen.

GRÜN BLINKEND

Nicht vollständig geladen, bereit für die Reinigung.

GELB BLINKEND

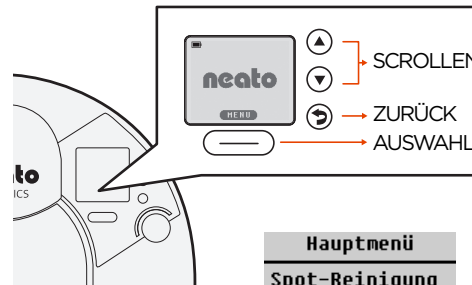
Wird noch geladen, nicht bereit für die Reinigung.

KONSTANT GELB

Fehler, siehe Meldung auf dem Display.

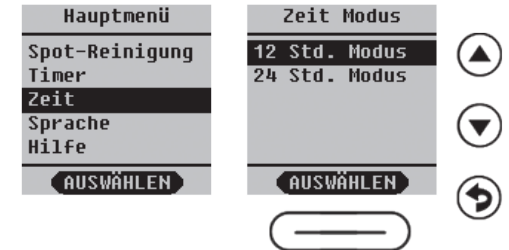
KONFIGURIEREN IHRES NEATO

- Wecken Sie Ihren Neato durch Drücken der Taste. Das Aufwachen kann einige Sekunden dauern.
- Drücken Sie auf der Startseite die **AUSWAHLTASTE**, um das **MENÜ** aufzurufen.



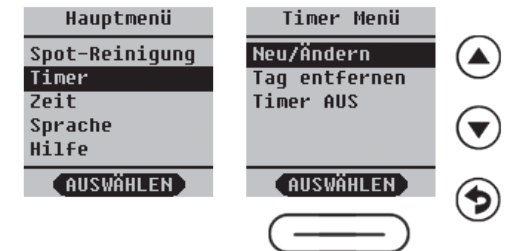
Uhr

- Wählen Sie **Zeit** und folgen Sie den Anweisungen auf dem Display, um die Uhrzeit einzustellen.



Zeitplan

- Wählen Sie **Timer**.
- Wählen Sie **Neu/Ändern** und folgen Sie den Anweisungen auf dem Display, um den Zeitplan für die Reinigung festzulegen.




VORBEREITEN IHRER WOHNUNG FÜR NEATO


- Entfernen Sie kleine Gegenstände wie Spielzeug oder Kleidung aus dem zu reinigenden Bereich – Möbel können stehen bleiben. Binden Sie Kabel, Gardinen und herabhängende Objekte fest.
- Um Ihren Roboter von Bereichen fernzuhalten, die er nicht reinigen soll, stellen Sie die im Lieferumfang enthaltenen Grenzmarken auf. Sie können sie passend zuschneiden.
- **WICHTIG!** Halten Sie Ihren Roboter fern von Flüssigkeiten und nassen Bereichen. Entfernen oder verschieben Sie Futternäpfe und Pflanzenuntersetzer.
- Benutzen Sie Ihren Neato nur innerhalb der Wohnung. Er eignet sich nicht für die Außenreinigung oder eisige Temperaturen.
- Beachten Sie, dass glänzende Oberflächen und schwarze Böden Ihren Roboter verwirren können.

GEBRAUCH IHRES NEATO

Aufwecken

- Drücken Sie die  Taste, um Ihren Neato „aufzuwecken“.

Start der Reinigung

- REINIGUNG Wohnung
Drücken Sie die  Taste, um Ihre Wohnung zu reinigen.



- REINIGUNG Spot – Wählen Sie **Spot-Reinigung** aus dem **Menü MAIN**, um ein 1,2 m (4') x 1,8 m (6') Rechteck vor Ihrem Neato zu reinigen.



Unterbrechung der Reinigung

- Drücken Sie die Taste  .

Ende der Reinigung

- Drücken Sie die Taste  .
- Wählen Sie **Stop Reinigung** mit den Pfeiltasten.
- Drücken Sie die **Auswahltaste** unter dem Display im **Menü Pause** oder **Menü Resume** Fortsetzen.



Energie sparen

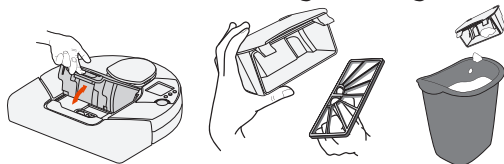
- Halten Sie die  Taste 5 Sekunden gedrückt, um Energie zu sparen.

WARTUNG IHRES NEATO

WICHTIG! Für einen zuverlässigen Betrieb muss Ihr Roboter regelmäßig gewartet werden.

Staubbehälter und Filter

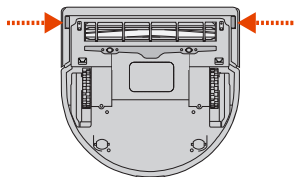
- Leeren Sie nach jedem Gebrauch den Staubbehälter und reinigen Sie den Filter und die Lüftungsöffnungen.



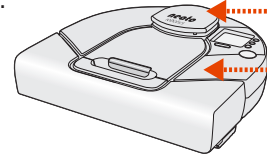
- Tauschen Sie den Filter des Staubbehälters nach einem oder zwei Monaten aus.

Sensoren

- Reinigen Sie die Fenster der beiden Fallsensoren am Boden des Roboters mit einem trockenen Wattestäbchen.

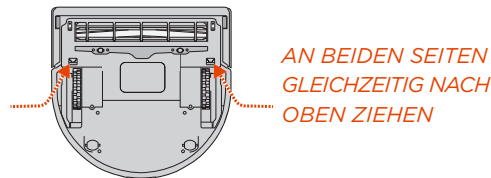


- Reinigen Sie die Oberseite des Roboters und den Bereich um die Laserspitze mit einem feuchten Baumwolltuch.



Bürsten

- Entfernen Sie den Bürstenschutz, indem Sie ihn an beiden Seiten nach oben ziehen.



- Entfernen Sie Haare und Schmutz von der Bürste und den Enden (entfernen Sie den Deckel und reinigen Sie ihn, indem Sie darauf achten, die Lager nicht zu verlieren.)
- Setzen Sie die Bürste und den Schutz über der Bürste wieder ein.

REGISTRIERUNG IHRES ROBOTERS UND UNTERSTÜTZUNG

Besuchen Sie www.neatorobotics.com

- Registrieren Sie Ihren Neato, um über Softwareversionen und Sonderangebote auf dem Laufenden zu bleiben.
- Hier finden Sie auch weitere nützliche Informationen, häufig gestellte Fragen sowie Tipps und Tricks für einen optimalen Betrieb.

GARANTIE

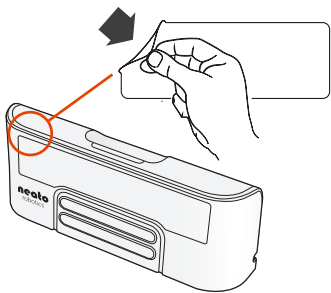
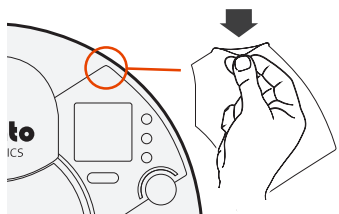
Besuchen Sie www.neatorobotics.com für Garantieinformationen.

CONFIGURAZIONE DI NEATO

Visualizzare l'interno del retro-copertina per le immagini illustranti le parti del robot.

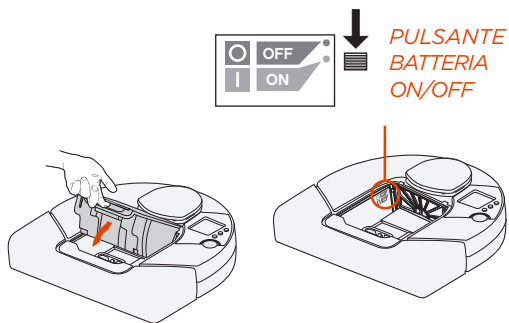
1

IMPORTANTE! Rimuovere la pellicola protettiva dallo schermo e dalla base di ricarica Neato. Se le pellicole rimangono applicate, è possibile che il robot non riesca a vedere la casa o trovare la base di ricarica.



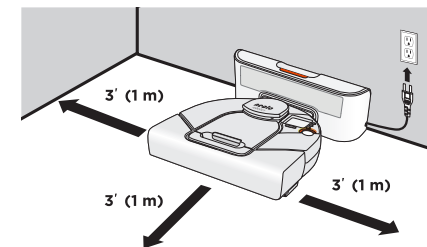
2

IMPORTANTE! Aprire il contenitore della sporcizia e premere il pulsante Batteria ON/OFF.



3

Scegliere una presa a muro con uno spazio libero di 1 m (3') su entrambi i lati e di fronte alla base di ricarica. In questo modo il robot riesce a individuare la base di ricarica.



Collegare il cavo di alimentazione e spostare la base di ricarica a ridosso del muro. Posizionare la parte curva di Neato a ridosso dei contatti metallici sulla base di ricarica.

4

Cercare la propria lingua utilizzando le frecce sulla parte destra dello schermo.

Premere il pulsante **SELECT (SELEZIONA)** sotto lo schermo per selezionare una lingua.



COME CARICARE E OTTIMIZZARE LA BATTERIA

- Prima dell'uso, mantenere in carica Neato per un'intera notte: circa 12 ore.
- **IMPORTANTE!** Per sfruttare al meglio la batteria, ricaricarla e scaricarla completamente per due o tre volte.
- Riporre sempre Neato in carica una volta ultimate le pulizie.

Spie di stato



VERDE FISSO

Completamente carico, pronto per la pulizia.

VERDE LAMPEGGIANTE

In carica, non completamente carico, in grado di pulire.


GIALLO LAMPEGGIANTE

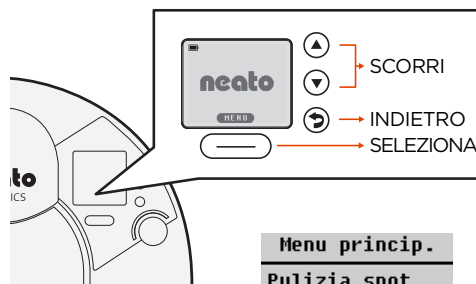
In carica, non ancora in grado di pulire.

GIALLO FISSO

Errore, leggere il messaggio sullo schermo.

CONFIGURAZIONE DI NEATO

- Attivare Neato premendo il pulsante . Potrebbero essere necessari alcuni secondi per completare l'attivazione.
- Dalla schermata principale, premere il pulsante **SELEZIONA** per accedere al **MENU**.



Menu princip.
Pulizia spot
Programma
Imp orologio
Lingua
Supporto
SELEZIONA

Orologio

- Selezionare **Imp orologio** e seguire le schermate per impostare l'orario.

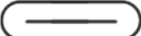
Menu princip.	Modalità orol
Pulizia spot	Orol di 12 ore
Programma	Orol di 24 ore
Imp orologio	
Lingua	
Supporto	
SELEZIONA	SELEZIONA



Programmazione

- Selezionare **Programma**.
- Selezionare **Imposta o mod** e seguire le schermate per programmare la pulizia.

Menu princip.	Menu programma
Pulizia spot	Imposta o mod
Programma	Rimuovi giorno
Imp orologio	Attiva
Lingua	
Supporto	
SELEZIONA	SELEZIONA




COME FACILITARE IL LAVORO DI NEATO

- Liberare la superficie da piccoli oggetti come giocattoli e abiti: i mobili sono consentiti. Legare cavi, tende e altri oggetti sospesi a poca distanza dal pavimento.
- Per tenere il robot lontano da posti indesiderati, posizionare gli indicatori di confine inclusi nel pacchetto. È possibile tagliarli per adattarli.
- **IMPORTANTE!** Tenere il robot lontano da liquidi e aree bagnate. Spostare o coprire ciotole per animali e vasi.
- Tenere Neato all'interno dell'abitazione. Non è stato progettato per la pulizia all'esterno o a basse temperature.
- Superfici lucide e pavimenti scuri possono confondere il robot.

COME UTILIZZARE NEATO

Attivazione

- Premere il pulsante  per attivare Neato.

Inizio della pulizia


- PULIZIA casa: premere il pulsante  per pulire la casa.
- PULIZIA spot: selezionare **Pulizia spot** nel **menu principale** per pulire un'area rettangolare di 1,2 m (4') x 1,8 m (6') davanti a Neato.



Sospensione della pulizia


- Premere il pulsante .

Interruzione della pulizia

- Premere il pulsante .
- Premere le frecce per evidenziare **Interr. pulizia**.
- Premere **SELEZIONA** usando il pulsante sotto la schermata nel **Menu Pausa** o nel **Menu Riprendi**.



Sospensione

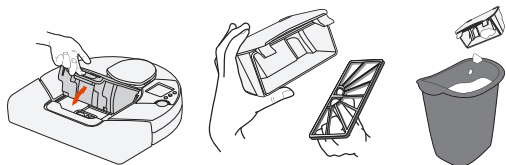
- Tenere premuto il pulsante  per 5 secondi per mettere Neato in modalità sospensione.

MANUTENZIONE DI NEATO

IMPORTANTE! Il robot necessita di manutenzione regolare per un funzionamento affidabile.

Contenitore della sporcizia e filtri

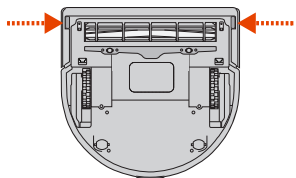
- Dopo ogni utilizzo, svuotare il contenitore della sporcizia e pulire il filtro e le aperture/entrate.



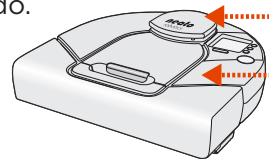
- Sostituire il filtro nel contenitore della sporcizia ogni mese o due.

Sensori

- Utilizzare un bastoncino di cotone asciutto per pulire le due finestre del sensore di dislivello nella parte inferiore del robot.

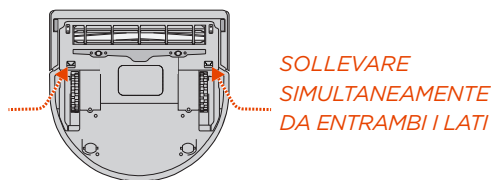


- Pulire la parte superiore del robot e l'area intorno alla sommità del laser con un panno di cotone umido.



Spazzole

- Rimuovere la protezione sopra la spazzola sollevandola da entrambi i lati.



- Rimuovere peli e sporcizia dalla spazzola e dalle sue estremità (rimuovere le estremità della spazzola e pulirle, facendo attenzione a non perdere i cuscinetti).
- Riporre la spazzola e la protezione sopra la spazzola.

COME REGISTRARE IL ROBOT E RICEVERE ASSISTENZA

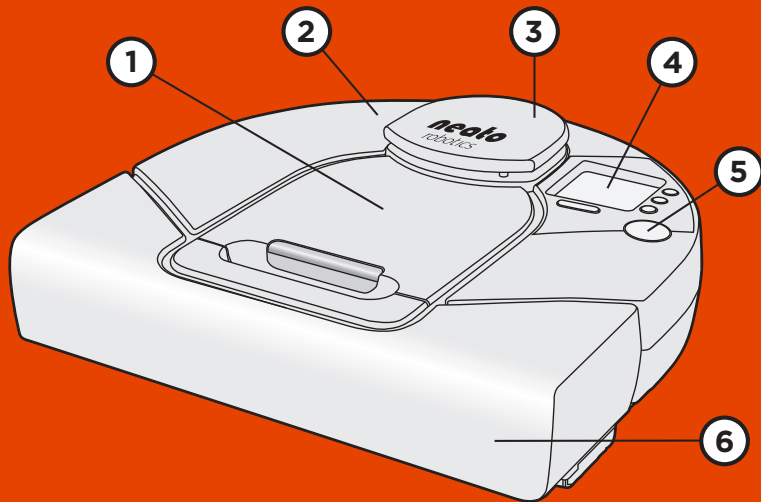
Visitare il sito Web:

www.neatorobotics.com

- Registrare Neato per ricevere aggiornamenti su nuovi software e offerte speciali.
- Sono disponibili ulteriori informazioni utili, le FAQ, nonché suggerimenti e trucchi per un funzionamento ottimale.

GARANZIA

Per informazioni sulla garanzia visitare il sito Web www.neatorobotics.com.



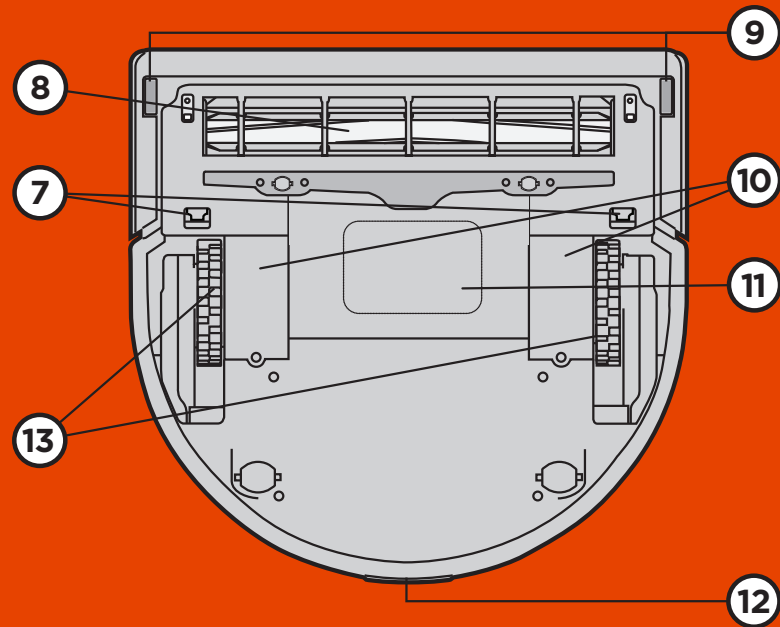
ENGLISH - 1) Dirt Bin 2) RobotTop 3) Laser Top 4) Screen
5) Start Button 6) Bumper

FRANÇAIS - 1) Bac à poussière 2) Partie supérieure du robot 3) Pointe du laser 4) Écran 5) Touche DÉMARRER 6) Amortisseur

ESPAÑOL - 1) Contenedor de suciedad 2) Cubierta del robot 3) Cubierta del láser 4) Pantalla 5) Paragolpes 6) Limpiando Casa

DEUTSCH - 1) Staubbehälter 2) Oberseite des Roboters 3) Laserspitze 4) Display 5) Taste „START“ 6) Puffer

ITALIANO - 1) Contenitore della sporcizia 2) Sommità del robot 3) Sommità del laser 4) Schermo 5) Pulsante Start (Avvio) 6) Paracolpi



ENGLISH - 7) Brush Guard Tab 8) Brush 9) Drop Sensor Window
10) Battery Door 11) Serial Number Label 12) Charging Contacts 13) Wheel

FRANÇAIS - 7) Protection de la brosse 8) Brosse 9) Fenêtre du capteur d'obstacles 10) Couvercle de batterie 11) Étiquette numéro de série 12) Contacts de charge 13) Roue

ESPAÑOL - 7) Protección de las escobillas 8) Escobilla 9) Escobilla lateral 10) Ventana del sensor de caída 11) Tapa de la batería 12) Etiqueta del número de serie 13) Contactos de carga

DEUTSCH - 7) Bürstenschutz 8) Bürste 9) Fenster des Fallsensors 10) Akkutür 11) Etikett mit der Seriennummer 12) Ladkontakte 13) Rad

ITALIANO - 7) Linguetta protezione spazzola 8) Spazzola 9) Finestra sensore di dislivello 10) Sportello batterie 11) Etichetta numero di serie 12) Contatti per la ricarica 13) Ruote



neatorobotics.com | Neato Robotics, Inc., 8100 Jarvis Avenue, Suite 100, Newark, CA 94560 USA