

# TOURELLES CENTRIFUGES F400-120 (400°C/2h)

## Série MAXTEMP CTHB/T et CTVB/T

Texte de prescription à télécharger sur [www.unelvent.com](http://www.unelvent.com)



### Les plus

- Agréées F400-120 (400°C/2h)
- Température de flux d'air : 120°C en continu
- Marquage CE
- Construction entièrement métallique
- Faible niveau sonore
- Nombreux accessoires de mise en oeuvre

### Applications



Cuisines

- Ventilation générale,
- Ventilation industrielle
- Désenfumage pour ERP, IGH, VMC
- Grandes cuisines professionnelles

### Gamme

- 16 modèles monophasés 230 V
- 42 modèles triphasés 400V
- Débits de 1300 à 21000 m<sup>3</sup>/h
- Moteurs 4, 6, 8, 4/8 ou 6/12 pôles



ERP et IGH



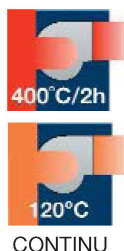
Locaux tertiaire



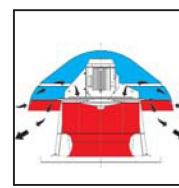
Parkings

### Caractéristiques générales

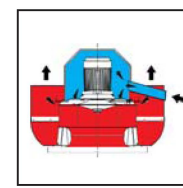
- Agréées F400-120 (400°C-2h)
- PV CE n° 0370-CPD-0347
- Platine en acier galvanisé
- Capot en aluminium
- Roue centrifuge à réaction en tôle d'acier galvanisé
- rejet horizontal (CTHB / CTHT) ou rejet vertical (CTVB/CTVT)
- Moteurs 230V ou 400 V - 50 Hz IP 55 Classe F
- Vitesses variables en tension jusqu'à la taille 400



Turbine à réaction



Moteur auto-refroidi version horizontale



Moteur auto-refroidi version verticale

### Caractéristiques techniques - Rejet horizontal

| Référence                            | Code    | Puissance absorbée maxi (W) | Intensité maximum (A) |          | Débit maximum (m <sup>3</sup> /h) | Niveau de pression sonore 2/3 Qmax (dB(A)) |                | Poids (kg) |
|--------------------------------------|---------|-----------------------------|-----------------------|----------|-----------------------------------|--|----------------|------------|
|                                      |         |                             | 230 V                 | 400 V    |                                   | Aspiration (3m)                            | Soufflage (6m) |            |
| <b>Monophasé</b>                     |         |                             |                       |          |                                   |  |                |            |
| CTHB/4-225                           | 200 778 | 170                         | 0,90                  | –        | 2100                              | 52   | 47             | 17         |
| CTHB/4-250                           | 203 626 | 280                         | 1,40                  | –        | 3100                              | 55   | 50             | 28         |
| CTHB/4-315                           | 200 789 | 590                         | 2,70                  | –        | 4900                              | 59   | 54             | 32         |
| CTHB/4-400                           | 203 665 | 1100                        | 5,30                  | –        | 7000                              | 66   | 61             | 42,5       |
| CTHB/6-225                           | 200 862 | 90                          | 0,40                  | –        | 1400                              | 42   | 36             | 17         |
| CTHB/6-250                           | 203 687 | 100                         | 0,57                  | –        | 2000                              | 45   | 40             | 28         |
| CTHB/6-315                           | 200 801 | 170                         | 0,81                  | –        | 3200                              | 49   | 43             | 32         |
| CTHB/6-400                           | 203 763 | 350                         | 1,60                  | –        | 4500                              | 56   | 50             | 42,5       |
| <b>Triphasé</b>                      |         |                             |                       |          |                                   |  |                |            |
| CTHT/4-225                           | 200 794 | 170                         | –                     | 0,50     | 2100                              | 52   | 47             | 17         |
| CTHT/4-250                           | 203 624 | 300                         | –                     | 0,80     | 3100                              | 55   | 50             | 28         |
| CTHT/4-315                           | 200 790 | 620                         | –                     | 1,50     | 4900                              | 59   | 54             | 32         |
| CTHT/4-400                           | 203 625 | 920                         | –                     | 1,80     | 7000                              | 66   | 61             | 42,5       |
| CTHT/4-450                           | 203 692 | 2000                        | –                     | 4,6      | 10200                             | 69   | 64             | 67         |
| CTHT/6-315                           | 200 802 | 180                         | –                     | 0,50     | 3200                              | 49   | 43             | 32         |
| CTHT/6-400                           | 203 767 | 350                         | –                     | 1,00     | 4500                              | 56   | 50             | 42,5       |
| CTHT/6-450                           | 203 783 | 850                         | –                     | 3,50     | 6900                              | 59   | 54             | 67         |
| CTHT/6-500                           | 200 908 | 1400                        | –                     | 4,30     | 10500                             | 63   | 57             | 104        |
| CTHT/6-560                           | 203 666 | 2400                        | –                     | 5,30     | 16000                             | 66   | 61             | 118        |
| CTHT/6-630                           | 203 793 | 3700                        | –                     | 8,3      | 21000                             | 70   | 64             | 156        |
| CTHT/6-710                           | 200 401 | 6800                        | –                     | 13,8     | 28900                             | 75   | 74             | 217        |
| CTHT/8-450                           | 204 362 | 700                         | –                     | 2,1      | 5000                              | 54   | 49             | 67         |
| CTHT/8-500                           | 204 007 | 770                         | –                     | 2,40     | 7500                              | 55   | 50             | 104        |
| CTHT/8-560                           | 204 008 | 1100                        | –                     | 3,60     | 11500                             | 58   | 53             | 118        |
| CTHT/8-630                           | 204 009 | 1650                        | –                     | 4,90     | 15000                             | 62   | 57             | 156        |
| CTHT/8-710                           | 200 402 | 2900                        | –                     | 7,2      | 21700                             | 68   | 67             | 226        |
| <b>Triphasé 2 vitesses dahlander</b> |         |                             |                       |          |                                   |  |                |            |
| CTHT/4/8-315                         | 204 162 | 370/230                     | –                     | 1,1/0,9  | 4900/2400                         | 59/44                                      | 54/39          | 33         |
| CTHT/4/8-400                         | 204 163 | 560/260                     | –                     | 1,3/1,0  | 7000/3500                         | 66/51                                      | 61/46          | 44         |
| CTHT/4/8-450                         | 204 140 | 2400/600                    | –                     | 6,1/2,5  | 10200/5100                        | 69/54                                      | 64/49          | 69         |
| CTHT/6/12-450                        | 204 164 | 500/190                     | –                     | 2/1      | 6300/3400                         | 59/44                                      | 54/39          | 72         |
| CTHT/6/12-500                        | 204 165 | 1520/430                    | –                     | 4,5/2,2  | 10000/5000                        | 63/48                                      | 57/42          | 109        |
| CTHT/6/12-560                        | 200 403 | 2400/640                    | –                     | 5,6/2,2  | 16000/7000                        | 66/51                                      | 61/46          | 124        |
| CTHT/6/12-630                        | 204 166 | 4100/730                    | –                     | 8,1/2,6  | 21000/10500                       | 70/55                                      | 64/49          | 161        |
| CTHT/6/12-710                        | 200 404 | 6700/850                    | –                     | 14,1/5,4 | 28900/15000                       | 75/60                                      | 74/59          | 226        |

Tourelles

TERTIAIRE

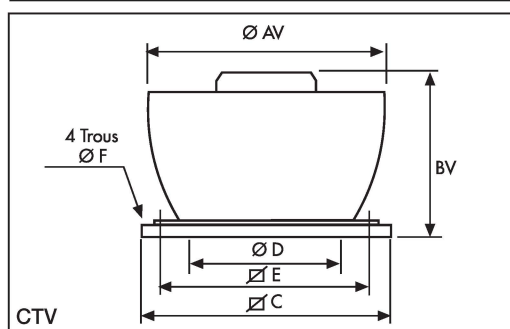
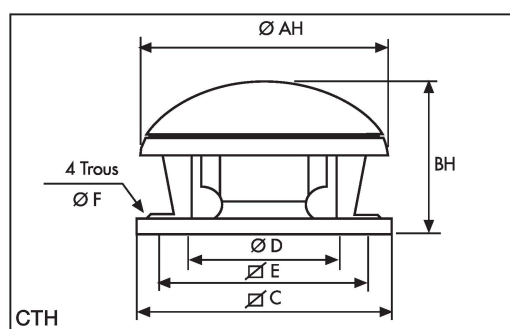
# TOURELLES CENTRIFUGES F400-120 (400°C/2h) CE

## Série MAXTEMP CTHB/T et CTVB/T

### ■ Caractéristiques techniques - Rejet vertical

| Référence                            | Code    | Puissance absorbée<br>maxi (W) | Intensité maximum (A) |         | Débit maximum<br>(m <sup>3</sup> /h) | Niveau de pression sonore<br>2/3 Qmax (dB(A)) |                | Poids<br>(kg) |
|--------------------------------------|---------|--------------------------------|-----------------------|---------|--------------------------------------|---|----------------|---------------|
|                                      |         |                                | 230 V                 | 400 V   |                                      | Aspiration (3m)                               | Soufflage (6m) |               |
| <b>Monophasé</b>                     |         |                                |                       |         |                                      |   |                |               |
| CTVB/4-225                           | 200 850 | 130                            | 0,71                  | –       | 1900                                 | 49  | 44             | 19,8          |
| CTVB/4-250                           | 203 627 | 250                            | 1,20                  | –       | 2800                                 | 53  | 48             | 35            |
| CTVB/4-315                           | 200 886 | 570                            | 2,70                  | –       | 4200                                 | 56  | 52             | 39            |
| CTVB/4-400                           | 203 802 | 1100                           | 5,30                  | –       | 6250                                 | 63  | 58             | 50            |
| CTVB/6-225                           | 200 861 | 90                             | 0,40                  | –       | 1300                                 | 39  | 33             | 19,8          |
| CTVB/6-250                           | 203 714 | 100                            | 0,57                  | –       | 1850                                 | 42  | 37             | 35            |
| CTVB/6-315                           | 200 884 | 160                            | 0,80                  | –       | 2800                                 | 46  | 41             | 39            |
| CTVB/6-400                           | 203 858 | 340                            | 1,60                  | –       | 4300                                 | 53  | 47             | 50            |
| <b>Triphasé</b>                      |         |                                |                       |         |                                      |   |                |               |
| CTVT/4-225                           | 200 864 | 180                            | –                     | 0,47    | 1900                                 | 49  | 44             | 19,8          |
| CTVT/4-250                           | 203 677 | 300                            | –                     | 0,80    | 2800                                 | 53  | 48             | 35            |
| CTVT/4-315                           | 200 843 | 400                            | –                     | 1,40    | 4200                                 | 56  | 52             | 39            |
| CTVT/4-400                           | 203 660 | 1000                           | –                     | 1,80    | 6250                                 | 63  | 58             | 50            |
| CTVT/4-450                           | 203 774 | 2100                           | –                     | 4,30    | 9850                                 | 66  | 62             | 75            |
| CTVT/6-315                           | 203 857 | 160                            | –                     | 0,44    | 2800                                 | 46  | 41             | 39            |
| CTVT/6-400                           | 203 901 | 350                            | –                     | 1,00    | 4300                                 | 53  | 47             | 50            |
| CTVT/6-450                           | 203 952 | 800                            | –                     | 3,50    | 5900                                 | 55  | 51             | 75            |
| CTVT/6-500                           | 203 676 | 1500                           | –                     | 3,70    | 9500                                 | 60  | 54             | 115           |
| CTVT/6-560                           | 203 768 | 2400                           | –                     | 5,50    | 13000                                | 63  | 58             | 129           |
| CTVT/6-630                           | 204 003 | 3900                           | –                     | 8,30    | 19500                                | 67  | 62             | 168           |
| CTVT/6-710                           | -       | 7250                           | –                     | 13,6    | 25200                                | 74  | 72             | 229           |
| CTVT/8-450                           | 204 011 | 700                            | –                     | 1,50    | 4800                                 | 51  | 47             | 75            |
| CTVT/8-500                           | 204 012 | 770                            | –                     | 2,40    | 7100                                 | 52  | 46             | 115           |
| CTVT/8-560                           | 204 013 | 1100                           | –                     | 3,30    | 10000                                | 55  | 50             | 129           |
| CTVT/8-630                           | 204 102 | 1650                           | –                     | 4,90    | 13500                                | 59  | 54             | 168           |
| CTVT/8-710                           | -       | 3160                           | –                     | 7,10    | 19100                                | 67  | 64             | 238           |
| <b>Triphasé 2 vitesses dahlander</b> |         |                                |                       |         |                                      |   |                |               |
| CTVT/4/8-315                         | 204 515 | 370/230                        | –                     | 1,1/0,9 | 4200/2100                            | 56/41   | 52/36          | 40            |
| CTVT/4/8-400                         | 204 516 | 560/260                        | –                     | 1,3/1,0 | 6250/3200                            | 63/48   | 58/43          | 52            |
| CTVT/4/8-450                         | 204 517 | 2400/600                       | –                     | 6,1/2,5 | 9850/4500                            | 66/51   | 62/47          | 77            |
| CTVT/6/12-450                        | 204 317 | 500/190                        | –                     | 2/1     | 5900/2800                            | 55/41   | 51/36          | 80            |
| CTVT/6/12-500                        | 204 225 | 1520/430                       | –                     | 4,5/2,2 | 9500/4800                            | 60/45   | 54/39          | 134           |
| CTVT/6/12-560                        | 200 400 | 2400/640                       | –                     | 5,6/2,2 | 13000/6400                           | 63/48   | 58/43          | 134           |
| CTVT/6/12-630                        | 204 194 | 4100/730                       | –                     | 8,1/2,6 | 19500/9500                           | 67/52   | 62/47          | 173           |
| CTVT/6/12-710                        | 200 387 | 7300/435                       | –                     | 14/5,4  | 25200/12700                          | 74/60   | 72/57          | 238           |

### ■ Dimensions (mm)



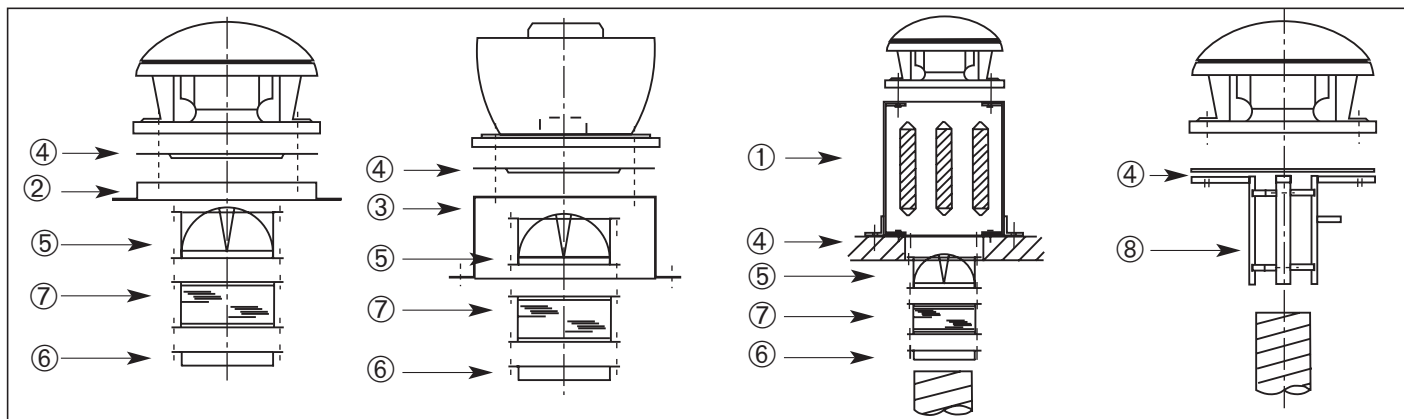
| Type | Ø AH | Ø AV | BH   | BV   | Ø C  | Ø D* | Ø E | Ø F |
|------|------|------|------|------|------|------|-----|-----|
| 225  | 561  | 570  | 383  | 452  | 435  | 250  | 330 | 12  |
| 250  | 762  | 750  | 425  | 522  | 560  | 355  | 450 | 12  |
| 315  | 762  | 750  | 469  | 564  | 560  | 355  | 450 | 12  |
| 400  | 850  | 850  | 532  | 608  | 630  | 400  | 535 | 12  |
| 450  | 962  | 950  | 713  | 741  | 710  | 500  | 590 | 14  |
| 500  | 1214 | 1216 | 824  | 832  | 905  | 630  | 750 | 14  |
| 560  | 1214 | 1216 | 874  | 832  | 905  | 630  | 750 | 14  |
| 630  | 1336 | 1327 | 1029 | 1053 | 1100 | 710  | 840 | 14  |
| 710  | 1336 | 1485 | 1127 | 1161 | 1100 | 710  | 840 | 14  |

\* diamètre nominal des accessoires

# TOURELLES CENTRIFUGES F400-120 (400°C/2h)

## Série MAXTEMP CTHB/T et CTVB/T

### ■ Accessoires, mise en oeuvre

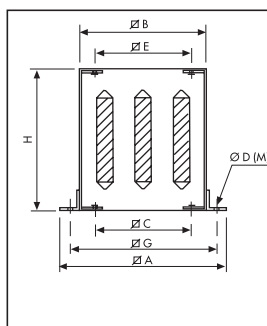


| Type de Tourelle | 1<br>Base Support acoustique | 2<br>Cadre de scellement | 3<br>Base support isolée | 4<br>Plaque d'adaptation | 5<br>Clapet anti-retour | 6<br>Bride de raccordement | 7<br>Manchette souple | 8<br>Adaptation conduits circulaires |
|------------------|------------------------------|--------------------------|--------------------------|--------------------------|-------------------------|----------------------------|-----------------------|--------------------------------------|
| 225              | JAA-435                      | JMS-435                  | JBS-435                  | JPA-435                  | JCA-435                 | JBR-435                    | JAE-435               | JCC-435                              |
| 250 315          | JAA-560                      | JMS-560                  | JBS-560                  | JPA-560                  | JCA-560                 | JBR-560                    | JAE-560               | JCC-560                              |
| 400              | JAA-630                      | JMS-630                  | JBS-630                  | JPA-630                  | JCA-630                 | JBR-630                    | JAE-630               | JCC-630                              |
| 450              | JAA-710                      | JMS-710                  | JBS-710                  | JPA-710                  | JCA-710                 | JBR-710                    | JAE-710               |                                      |
| 500 560          | JAA-905                      | JMS-905                  | JBS-905                  | JPA-905                  | JCA-905                 | JBR-905                    | JAE-905               |                                      |
| 630 710          | JAA-1100                     | JMS-1100                 | JBS-1100                 | JPA-1100                 | JCA-1100                | JBR-1100                   | JAE-1100              |                                      |

### ■ Accessoires de montage



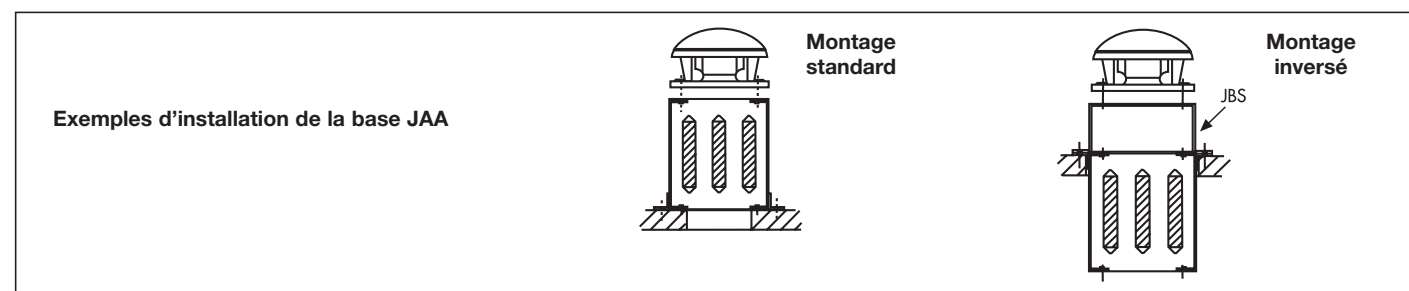
- ① **Base support acoustique JAA**  
 - Pour montage des tourelles et atténuation du niveau sonore vers l'intérieur du local.  
 - A monter sur toiture horizontale.  
 - Fourni avec joint d'étanchéité et visserie.



| Type JAA | ØA   | ØB   | ØE  | ØD (M)   | H    | ØG   |
|----------|------|------|-----|----------|------|------|
| 300      | 470  | 290  | 245 | 13 (M10) | 750  | 380  |
| 435      | 600  | 419  | 330 | 15 (M12) | 750  | 510  |
| 560      | 725  | 545  | 450 | 15 (M12) | 750  | 635  |
| 630      | 795  | 615  | 535 | 15 (M12) | 750  | 705  |
| 710      | 875  | 695  | 590 | 18 (M14) | 1000 | 785  |
| 905      | 1065 | 885  | 750 | 18 (M14) | 1000 | 975  |
| 1100     | 1260 | 1080 | 840 | 18 (M14) | 1000 | 1170 |

Atténuation en dB, par bande de fréquence

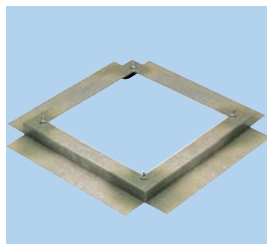
| Type     | 125 | 250 | 500 | 1000 | 2000 | 4000 | 8000 |
|----------|-----|-----|-----|------|------|------|------|
| JAA-300  | 1   | 5   | 13  | 22   | 23   | 16   | 12   |
| JAA-435  | 1   | 7   | 16  | 23   | 25   | 18   | 13   |
| JAA-560  | 2   | 8   | 16  | 29   | 32   | 26   | 17   |
| JAA-630  | 2   | 8   | 14  | 24   | 27   | 19   | 13   |
| JAA-710  | 2   | 8   | 14  | 24   | 28   | 16   | 11   |
| JAA-905  | 2   | 7   | 14  | 26   | 30   | 19   | 12   |
| JAA-1100 | 2   | 7   | 16  | 27   | 32   | 20   | 13   |



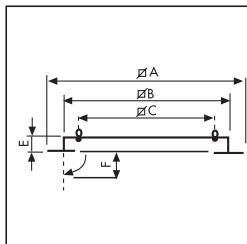
# TOURELLES CENTRIFUGES F400-120 (400°C/2h)

## Série MAXTEMP CTHB/T et CTVB/T

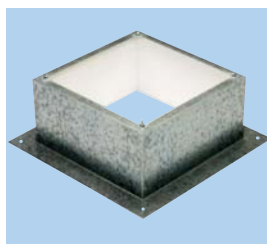
### ■ Accessoires de montage (suite)



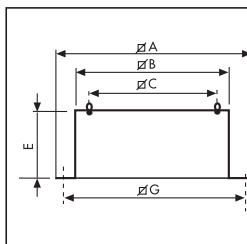
- ② **Cadre de scellement JMS**
- Pour montage de la tourelle sur une souche maçonnée
  - Fourni avec joint d'étanchéité et visserie



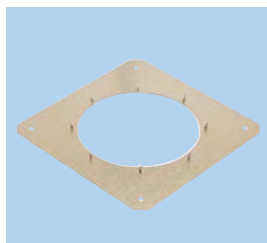
| Type JMS | ∅ A  | ∅ B  | ∅ C | E  | F  |
|----------|------|------|-----|----|----|
| 300      | 470  | 290  | 245 | 50 | 70 |
| 435      | 600  | 420  | 330 | 50 | 70 |
| 560      | 725  | 545  | 450 | 50 | 70 |
| 630      | 795  | 615  | 535 | 50 | 70 |
| 710      | 875  | 695  | 590 | 50 | 70 |
| 905      | 1065 | 885  | 750 | 60 | 70 |
| 1100     | 1260 | 1080 | 840 | 60 | 70 |



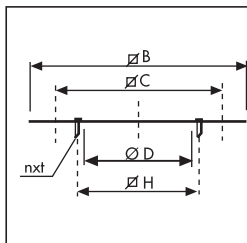
- ③ **Base support isolée JBS**
- Pour montage des tourelles quand aucune souche maçonnée n'est prévue
  - A monter sur toit horizontal
  - Isolation interne pour éviter la condensation
  - Fourni avec joint d'étanchéité et visserie



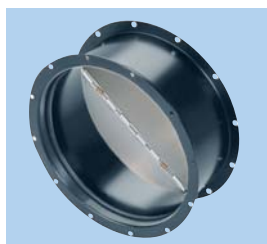
| Type JBS | ∅ A  | ∅ B  | ∅ C | E   | ∅ G  |
|----------|------|------|-----|-----|------|
| 300      | 470  | 289  | 245 | 300 | 380  |
| 435      | 600  | 419  | 330 | 300 | 510  |
| 560      | 725  | 544  | 450 | 300 | 635  |
| 630      | 795  | 614  | 535 | 300 | 705  |
| 710      | 875  | 694  | 590 | 300 | 785  |
| 905      | 1065 | 884  | 750 | 400 | 975  |
| 1100     | 1260 | 1079 | 840 | 400 | 1170 |



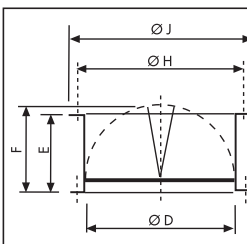
- ④ **Plaque d'adaptation JPA**
- Utilisée pour le montage des accessoires (JCA, JBR, JAE) sur la tourelle
  - Elle permet de démonter la tourelle de son support sans qu'il soit nécessaire de démonter le conduit quand il est raccordé à la tourelle



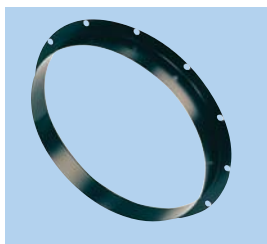
| Type JPA | ∅ B  | ∅ C | ∅ D | nxt    | ∅ H |
|----------|------|-----|-----|--------|-----|
| 300      | 289  | 245 | 182 | 4xM6   | 205 |
| 435      | 419  | 330 | 252 | 4xM8   | 280 |
| 560      | 544  | 450 | 358 | 8xM8   | 395 |
| 630      | 614  | 535 | 403 | 8xM10  | 450 |
| 710      | 694  | 590 | 503 | 12xM10 | 560 |
| 905      | 884  | 750 | 633 | 12xM10 | 690 |
| 1100     | 1079 | 840 | 713 | 16xM10 | 770 |



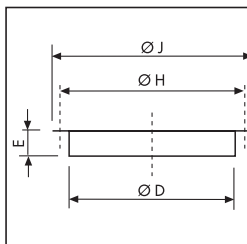
- ⑤ **Clapet anti-retour JCA**
- Evite toute circulation d'air quand la tourelle est arrêtée
  - A monter à l'aspiration de la tourelle avec la plaque d'adaptation JPA ou à fixer directement sur l'embase (rivets ou vis)
  - Perte de charge d'environ 30 Pa



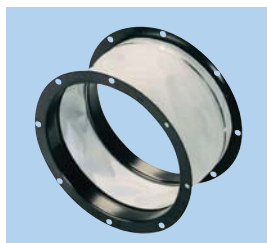
| Type JCA | ∅ D | E   | F   | ∅ H | ∅ J |
|----------|-----|-----|-----|-----|-----|
| 300      | 182 | 100 | 124 | 205 | 219 |
| 435      | 252 | 145 | 174 | 280 | 300 |
| 560-N    | 358 | 210 | 227 | 395 | 415 |
| 630-N    | 403 | 240 | 250 | 450 | 474 |
| 710-N    | 503 | 285 | 300 | 560 | 581 |
| 905-N    | 633 | 345 | 365 | 690 | 714 |
| 1100-N   | 713 | 390 | 410 | 770 | 806 |



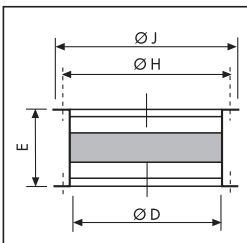
- ⑥ **Bride de raccordement JBR**
- A utiliser quand le conduit circulaire est raccordé directement à la tourelle
  - A monter à l'aspiration de la tourelle avec la plaque d'adaptation JPA ou à fixer directement sur l'embase (rivets ou vis)



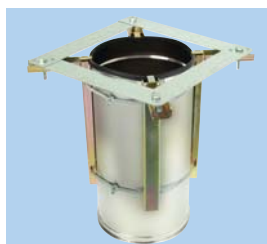
| Type JBR | ∅ D | E   | ∅ H | ∅ J |
|----------|-----|-----|-----|-----|
| 200/180  | 197 | 135 | 205 | 220 |
| 300      | 182 | 55  | 205 | 219 |
| 435      | 252 | 55  | 280 | 300 |
| 560      | 358 | 55  | 395 | 415 |
| 630      | 403 | 63  | 450 | 474 |
| 710      | 503 | 69  | 560 | 581 |
| 905      | 633 | 69  | 690 | 714 |
| 1100     | 713 | 69  | 770 | 797 |



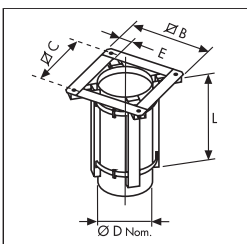
- ⑦ **Manchette souple JAE**
- Limite la transmissions de vibrations quand le conduit est raccordé directement à la tourelle
  - A monter à l'aspiration de la tourelle avec la plaque d'adaptation JPA ou à fixer directement sur l'embase (rivets ou vis)



| Type JAE | ∅ D | E   | ∅ H | ∅ J |
|----------|-----|-----|-----|-----|
| 300      | 182 | 254 | 205 | 219 |
| 435      | 252 | 254 | 280 | 300 |
| 560      | 358 | 254 | 395 | 415 |
| 630      | 403 | 254 | 450 | 474 |
| 710      | 503 | 254 | 560 | 581 |
| 905      | 633 | 254 | 690 | 714 |
| 1100     | 713 | 254 | 770 | 794 |



- ⑧ **Adaptation pour conduits circulaires JCC**
- Pour monter les tourelles 140 à 400 directement sur un conduit spiralé



| Type JCC | ∅ B | ∅ C | ∅ D | E  | L   |
|----------|-----|-----|-----|----|-----|
| 300      | 290 | 245 | 180 | 45 | 350 |
| 435      | 390 | 330 | 250 | 60 | 350 |
| 560      | 520 | 450 | 355 | 70 | 350 |
| 630      | 605 | 535 | 400 | 70 | 350 |

# TOURELLES CENTRIFUGES F400-120 (400°C/2h)

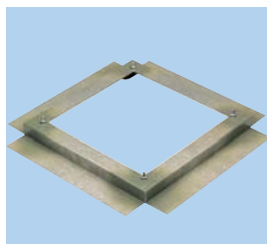
## Série MAXTEMP CTHB/T et CTVB/T

### ■ Accessoires - Codification - Prix HT



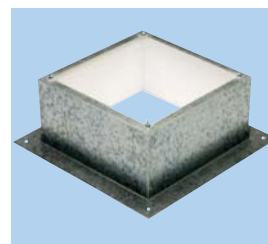
#### • ① Base support acoustique

| Référence | Code    |
|-----------|---------|
| JAA-300   | 964 167 |
| JAA-435   | 964 168 |
| JAA-560   | 964 169 |
| JAA-630   | 964 170 |
| JAA-710   | 964 171 |
| JAA-905   | 964 172 |
| JAA-1100  | 964 173 |



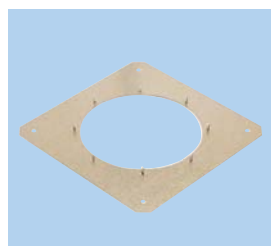
#### • ② Cadre de scellement

| Référence | Code    |
|-----------|---------|
| JMS-300   | 960 783 |
| JMS-435   | 960 792 |
| JMS-560   | 960 808 |
| JMS-630   | 963 628 |
| JMS-710   | 963 629 |
| JMS-905   | 963 630 |
| JMS-1100  | 963 631 |



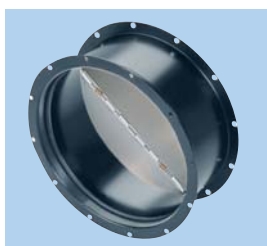
#### • ③ Base support isolée

| Référence | Code    |
|-----------|---------|
| JBS-300   | 960 819 |
| JBS-435   | 960 795 |
| JBS-560   | 960 841 |
| JBS-630   | 963 632 |
| JBS-710   | 963 633 |
| JBS-905   | 963 634 |
| JBS-1100  | 963 635 |



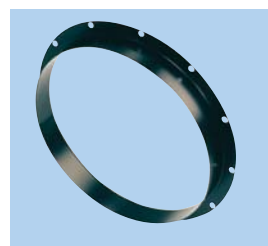
#### • ④ Plaque d'adaptation

| Référence | Code    |
|-----------|---------|
| JPA-300   | 963 789 |
| JPA-435   | 963 770 |
| JPA-560   | 963 794 |
| JPA-630   | 963 761 |
| JPA-710   | 963 795 |
| JPA-905   | 963 758 |
| JPA-1100  | 963 836 |



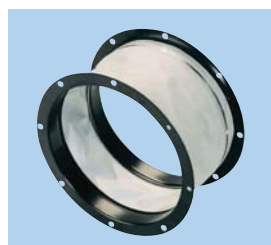
#### • ⑤ Clapet anti-retour

| Référence | Code    |
|-----------|---------|
| JCA-300   | 963 785 |
| JCA-435   | 963 771 |
| JCA-560   | 964 313 |
| JCA-630   | 964 331 |
| JCA-710   | 964 221 |
| JCA-905   | 964 319 |
| JCA-1100  | 964 203 |



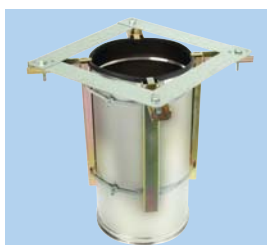
#### • ⑥ Bride de raccordement

| Référence | Code    |
|-----------|---------|
| JBR-300   | 963 799 |
| JBR-435   | 963 772 |
| JBR-560   | 963 788 |
| JBR-630   | 963 762 |
| JBR-710   | 963 800 |
| JBR-905   | 963 832 |
| JBR-1100  | 963 835 |



#### • ⑦ Manchette souple

| Référence | Code    |
|-----------|---------|
| JAЕ-300   | 963 914 |
| JAЕ-435   | 963 924 |
| JAЕ-560   | 963 847 |
| JAЕ-630   | 963 816 |
| JAЕ-710   | 963 934 |
| JAЕ-905   | 963 948 |
| JAЕ-1100  | 964 004 |



#### • ⑧ Adaptation conduits circulaires

| Référence | Code    |
|-----------|---------|
| JCC-300   | 963 775 |
| JCC-435   | 963 786 |
| JCC-560   | 963 787 |
| JCC-630   | 963 773 |

# TOURELLES CENTRIFUGES F400-120 (400°C/2h)

## Série MAXTEMP CTHB/T et CTVB/T

### ■ Accessoires électriques - Tableau de sélection

| Type                                 |                | Inter de proximité | Variateur * électronique |                            | Auto * transformateur | Commande et protection moteur |
|--------------------------------------|----------------|--------------------|--------------------------|----------------------------|-----------------------|-------------------------------|
| rejet horizontal                     | rejet vertical |                    | standard                 | Cuisine contact auxiliaire |                       |                               |
| <b>Monophasé</b>                     |                |                    |                          |                            |                       |                               |
| CTHB/4-225                           | CTVB/4-225     | INTER PROX 16A/1V  | REB 2,5N                 | REBA 3                     | RMB 1,5               | DEMA 1                        |
| CTHB/4-250                           | CTVB/4-250     | INTER PROX 16A/1V  | REB 2,5N                 | REBA 3                     | RMB 3,5               | DEMA 1,6                      |
| CTHB/4-315                           | CTVB/4-315     | INTER PROX 16A/1V  | REB 5                    | REBA 6                     | RMB 3,5               | DEMA 4                        |
| CTHB/4-400                           | CTVB/4-400     | INTER PROX 16A/1V  |                          | REBA 6                     | RMB 8                 | DEMA 6                        |
| CTHB/6-225                           | CTVB/6-225     | INTER PROX 16A/1V  | REB 1N                   | REBA 3                     | RMB 1,5               | DEMA 0,40                     |
| CTHB/6-250                           | CTVB/6-250     | INTER PROX 16A/1V  | REB 1N                   | REBA 3                     | RMB 1,5               | DEMA 0,63                     |
| CTHB/6-315                           | CTVB/6-315     | INTER PROX 16A/1V  | REB 1N                   | REBA 3                     | RMB 1,5               | DEMA 1                        |
| CTHB/6-400                           | CTVB/6-400     | INTER PROX 16A/1V  | REB 2,5N                 | REBA 3                     | RMB 3,5               | DEMA 1,6                      |
| <b>Triphasé</b>                      |                |                    |                          |                            |                       |                               |
| CTHT/4-225                           | CTVT/4-225     | INTER PROX 16A/1V  |                          |                            | RMT 1,5               | DEMA 0,63                     |
| CTHT/4-250                           | CTVT/4-250     | INTER PROX 16A/1V  |                          |                            | RMT 1,5               | DEMA 1                        |
| CTHT/4-315                           | CTVT/4-315     | INTER PROX 16A/1V  |                          |                            | RMT 3,5               | DEMA 1,6                      |
| CTHT/4-400                           | CTVT/4-400     | INTER PROX 16A/1V  |                          |                            | RMT 3,5               | DEMA 2,5                      |
| CTHT/4-450                           | CTVT/4-450     | INTER PROX 16A/1V  |                          |                            |                       | DEMA 6                        |
| CTHT/6-225                           | CTVT/6-225     | INTER PROX 16A/1V  |                          |                            | RMT 1,5               | DEMA 0,25                     |
| CTHT/6-250                           | CTVT/6-250     | INTER PROX 16A/1V  |                          |                            | RMT 1,5               | DEMA 0,63                     |
| CTHT/6-315                           | CTVT/6-315     | INTER PROX 16A/1V  |                          |                            | RMT 1,5               | DEMA 0,63                     |
| CTHT/6-400                           | CTVT/6-400     | INTER PROX 16A/1V  |                          |                            | RMT 1,5               | DEMA 1                        |
| CTHT/6-450                           | CTVT/6-450     | INTER PROX 16A/1V  |                          |                            |                       | DEMA 4                        |
| CTHT/6-500                           | CTVT/6-500     | INTER PROX 16A/1V  |                          |                            |                       | DEMA 6                        |
| CTHT/6-560                           | CTVT/6-560     | INTER PROX 16A/1V  |                          |                            |                       | DEMA 6                        |
| CTHT/6-630                           | CTVT/6-630     | INTER PROX 16A/1V  |                          |                            |                       | DEMA 9                        |
| CTHT/6-710                           | CTVT/6-710     | INTER PROX 16A/1V  |                          |                            |                       | DEMA 16                       |
| CTHT/8-450                           | CTVT/8-450     | INTER PROX 16A/1V  |                          |                            |                       | DEMA 2,5                      |
| CTHT/8-500                           | CTVT/8-500     | INTER PROX 16A/1V  |                          |                            |                       | DEMA 2,5                      |
| CTHT/8-560                           | CTVT/8-560     | INTER PROX 16A/1V  |                          |                            |                       | DEMA 4                        |
| CTHT/8-630                           | CTVT/8-630     | INTER PROX 16A/1V  |                          |                            |                       | DEMA 6                        |
| <b>Triphasé 2 vitesses dahlander</b> |                |                    |                          |                            |                       |                               |
| CTHT/4/8-315                         | CTVT/4/8-315   | INTER PROX 16A/2V  |                          |                            |                       | DEMA 1/1,4 DH                 |
| CTHT/4/8-400                         | CTVT/4/8-400   | INTER PROX 16A/2V  |                          |                            |                       | DEMA 1/2,4 DH                 |
| CTHT/4/8-450                         | CTVT/4/8-450   | INTER PROX 16A/2V  |                          |                            |                       | DEMA 3,1/6,5 DH               |
| CTHT/6/12-450                        | CTVT/6/12-450  | INTER PROX 16A/2V  |                          |                            |                       | DEMA 1/2,4 DH                 |
| CTHT/6/12-500                        | CTVT/6/12-500  | INTER PROX 16A/2V  |                          |                            |                       | DEMA 2,4/6,5 DH               |
| CTHT/6/12-560                        | CTVT/6/12-550  | INTER PROX 16A/2V  |                          |                            |                       | DEMA 2,4/6,5 DH               |
| CTHT/6/12-630                        | CTVT/6/12-630  | INTER PROX 16A/2V  |                          |                            |                       | DEMA 3,1/8,5 DH               |
| CTHT/6/12-710                        | CTVT/6/12-710  | INTER PROX 16A/2V  |                          |                            |                       | DEMA 6,5/17 DH                |

\* Variateur et autotransformateur équipés contact auxiliaire de commande électrovanne gaz

### ■ Accessoires électriques - Codification - Prix HT

#### • Variateur monophasé

| Référence | Code    |
|-----------|---------|
| REB-1N    | 704 149 |
| REB 2,5N  | 704 177 |
| REBA 3    | 708 708 |
| REBA 6    | 707 864 |

#### • Autotransformateur monophasé

| Référence | Code    |
|-----------|---------|
| RMB-1,5   | 700 554 |
| RMB-3,5   | 700 555 |
| RMB-8     | 700 556 |
| RMBA 2,5  | 707 866 |

#### • Autotransformateur triphasé

| Référence | Code    |
|-----------|---------|
| RMT-1,5   | 700 578 |
| RMT-2,5   | 700 579 |

#### • Commande moteur 1 vitesse

| Référence | Code    |
|-----------|---------|
| DEMA 0,25 | 709 953 |
| DEMA 0,40 | 709 954 |
| DEMA 0,63 | 707 871 |
| DEMA 1    | 707 872 |
| DEMA 1,6  | 707 873 |
| DEMA 2,5  | 707 874 |
| DEMA 4    | 707 875 |
| DEMA 6    | 707 876 |
| DEMA 9    | 707 877 |

#### • Coffret de relaying

voir page 194

#### • Commande moteur 2 vitesses

| Référence       | Code    |
|-----------------|---------|
| DEMA 1/1,4 DH   | 707 882 |
| DEMA 1/1,8 DH   | 707 883 |
| DEMA 1/2,4 DH   | 709 921 |
| DEMA 2,4/6,5/DH | 707 886 |
| DEMA 3,1/6,5 DH | 707 887 |
| DEMA 3,1/8,5 DH | 709 948 |

#### • Variateur de fréquence


voir page 345

# TOURELLES CENTRIFUGES F400-120 (400°C/2h)

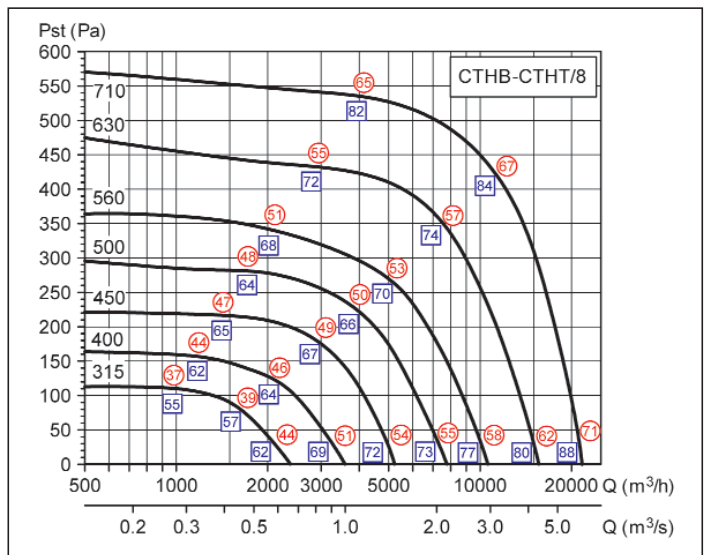
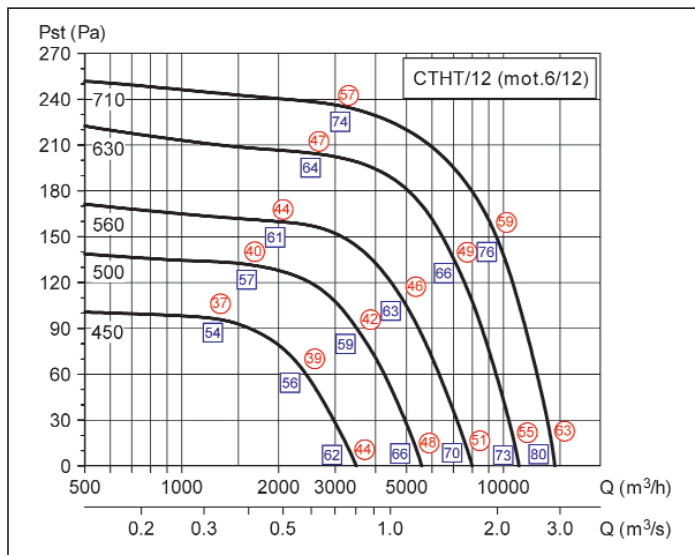
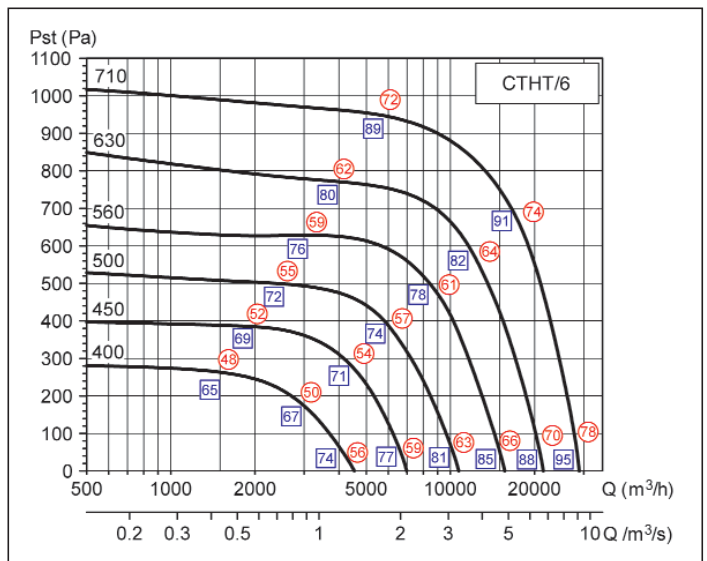
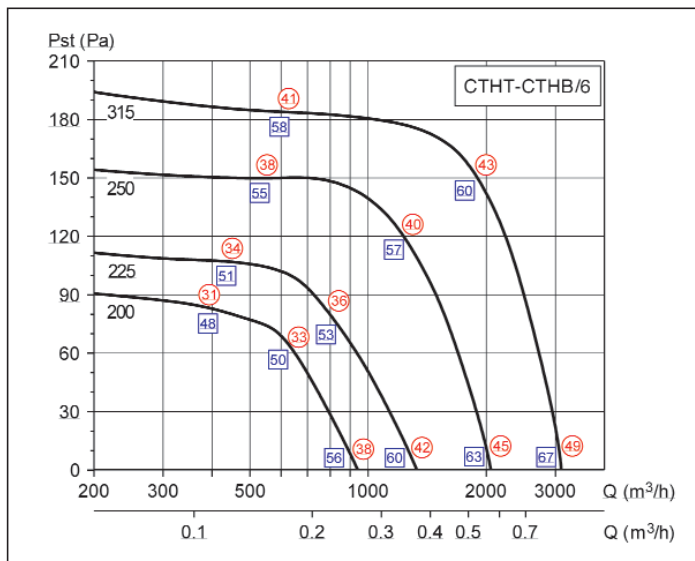
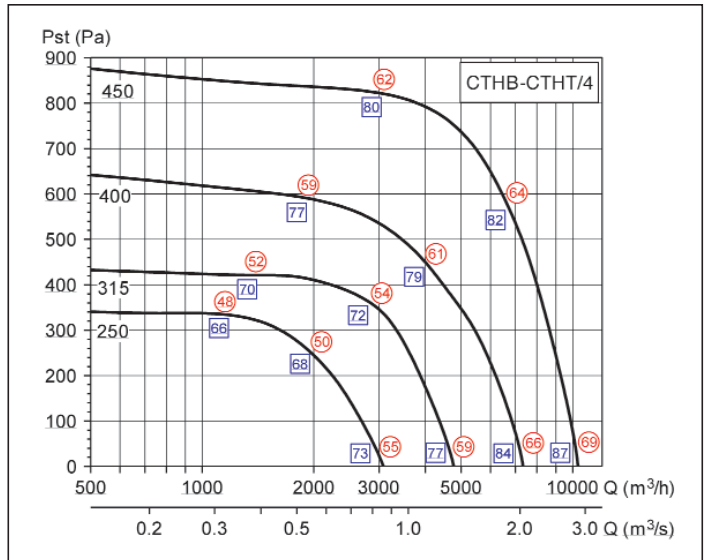
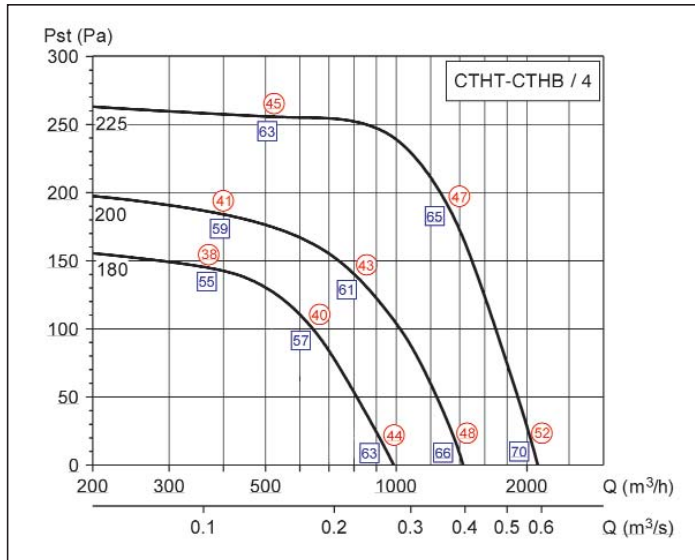
## Série MAXTEMP CTHB/T et CTVB/T

### ■ Courbes caractéristiques

- Q = Débit en m<sup>3</sup>/h et m<sup>3</sup>/s - Pst = Pression statique en Pa
- Air sec normal à 20°C et 760 mmHg
- Essais en accord avec BS 848, PART 1, AMCA 210-85 et ASHRAE 51-1985

-  Niveau de pression acoustique mesuré en champ libre hémisphérique :
  - sur une surface réfléchissante
  - le micro placé à 6 m de la source sonore. Aspiration raccordée
  - Lp en dB(A)

-  Niveau de puissance acoustique rayonnée dans le conduit amont; Lw en dB(A).




Tertiaire


# TOURELLES CENTRIFUGES F400-120 (400°C/2h)

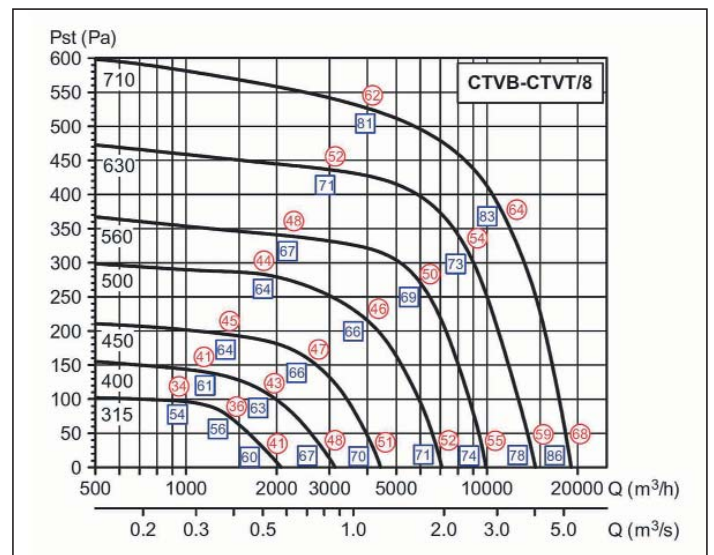
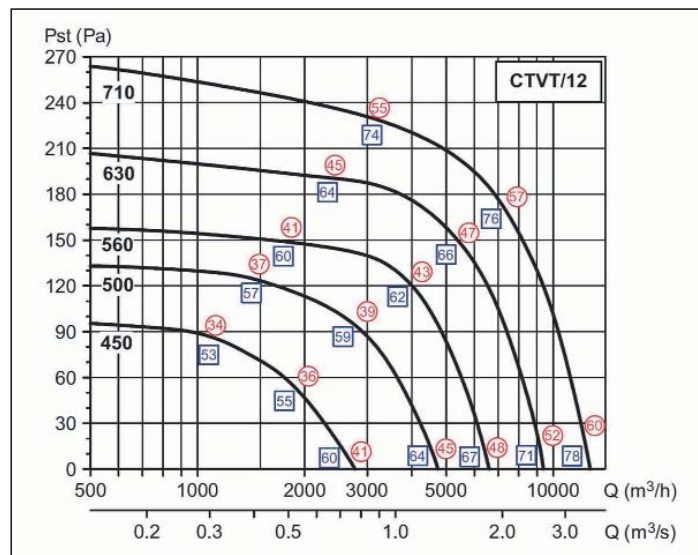
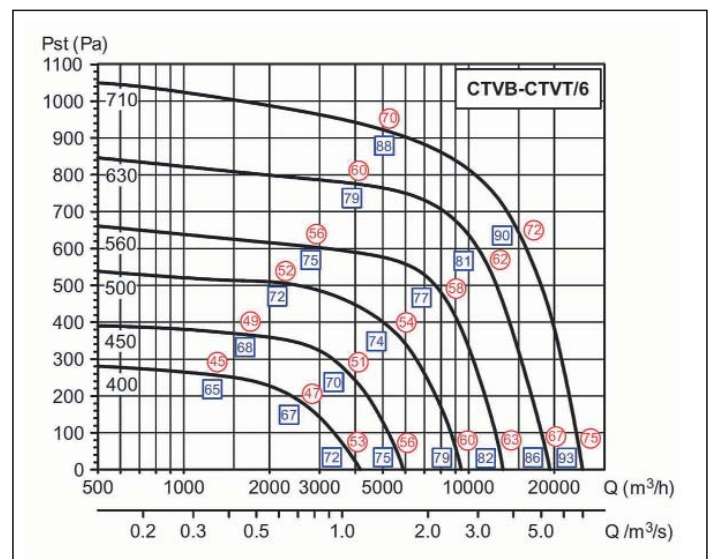
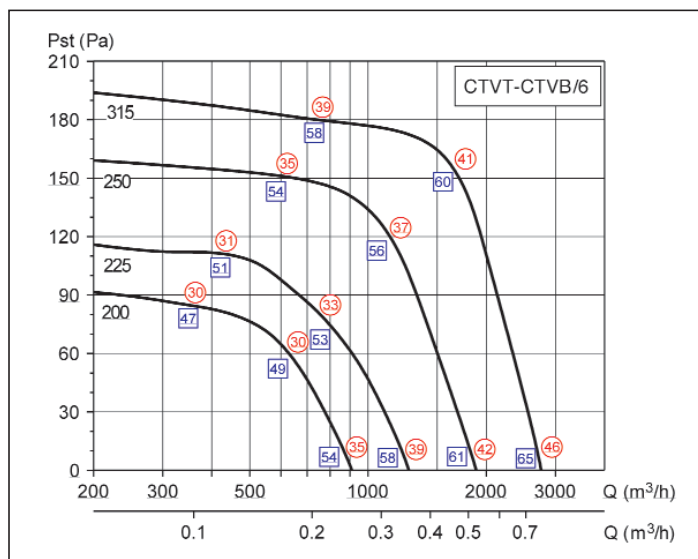
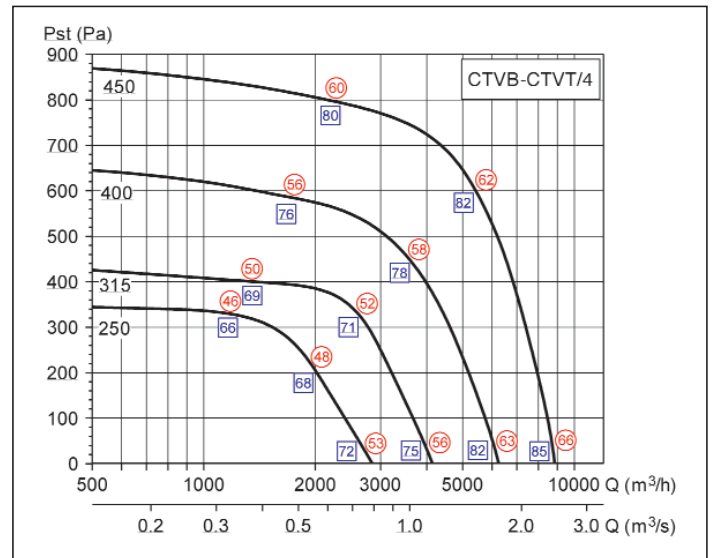
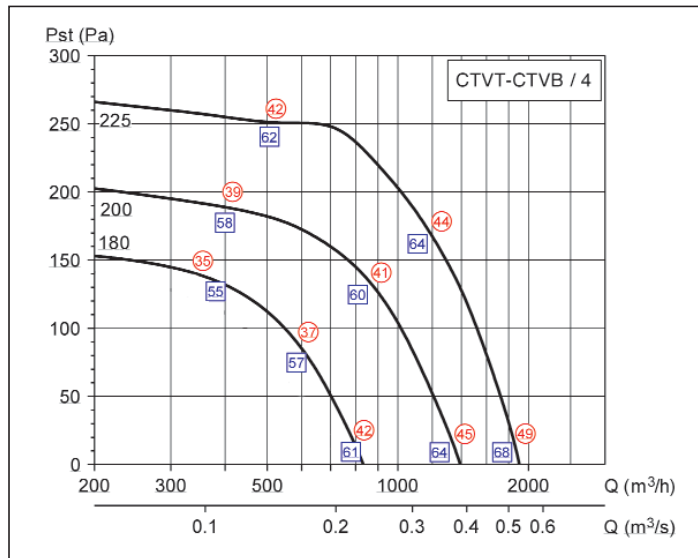
## Série MAXTEMP CTHB/T et CTVB/T

### ■ Courbes caractéristiques

- Q = Débit en m<sup>3</sup>/h et m<sup>3</sup>/s - Pst = Pression statique en Pa
- Air sec normal à 20°C et 760 mmHg
- Essais en accord avec BS 848, PART 1, AMCA 210-85 et ASHRAE 51-1985

-  Niveau de pression acoustique mesuré en champ libre hémisphérique :
  - sur une surface réfléchissante
  - le micro placé à 6 m de la source sonore. Aspiration raccordée
  - Lp en dB(A)

-  Niveau de puissance acoustique rayonnée dans le conduit amont; Lw en dB(A).



Tourelles TERTIAIRE