

THE RANGE ROVER

2010/1

Parce qu'il est unique, le Range Rover les surpasse tous. Il incarne à lui seul l'expression ultime d'un luxe suprême parmi les véhicules 4x4 haut de gamme. L'évolution de son design extérieur le surclasse avec des finitions intérieures incomparables, une intelligence sur route et en tout-terrain plus poussée et des performances une nouvelle fois accrues. Il est hors pair. Fleuron de l'industrie du 4x4, doté des innovations les plus récentes, avec davantage de puissance et de luxe dans ses équipements, découvrez le nouveau Range Rover.





Introduction

Luxe, intelligence et performances inégalés. Raffinement et puissance exceptionnels... pour un véhicule 4x4 hors du commun

PAGES
2-7

Nouveau LR-V8 Supercharged*

Plus de puissance et une consommation plus sobre. Un superbe moteur inédit s'ajoute à la version diesel LR-TDV8. Découvrez la nouvelle motorisation V8 Supercharged* du Range Rover

PAGES
8-9

Sur route et en tout-terrain

Conduite sur route impeccable. Agilité tout-terrain légendaire. Technologie. Position de conduite surélevée. Sécurité, confiance et intelligence

PAGES
10-23

Intérieurs

Un design et un savoir-faire d'exception. Noblesse des boiseries et cuirs irréprochables

PAGES
24-29

Systèmes audio et vidéo haut de gamme

Système Hi-fi doté de 14 haut-parleurs pour des performances jusqu'ici inégalées

PAGES
30-31

Autobiography

Luxe, style et caractère pour une originalité incomparable

PAGES
32-33

Spécifications et choix

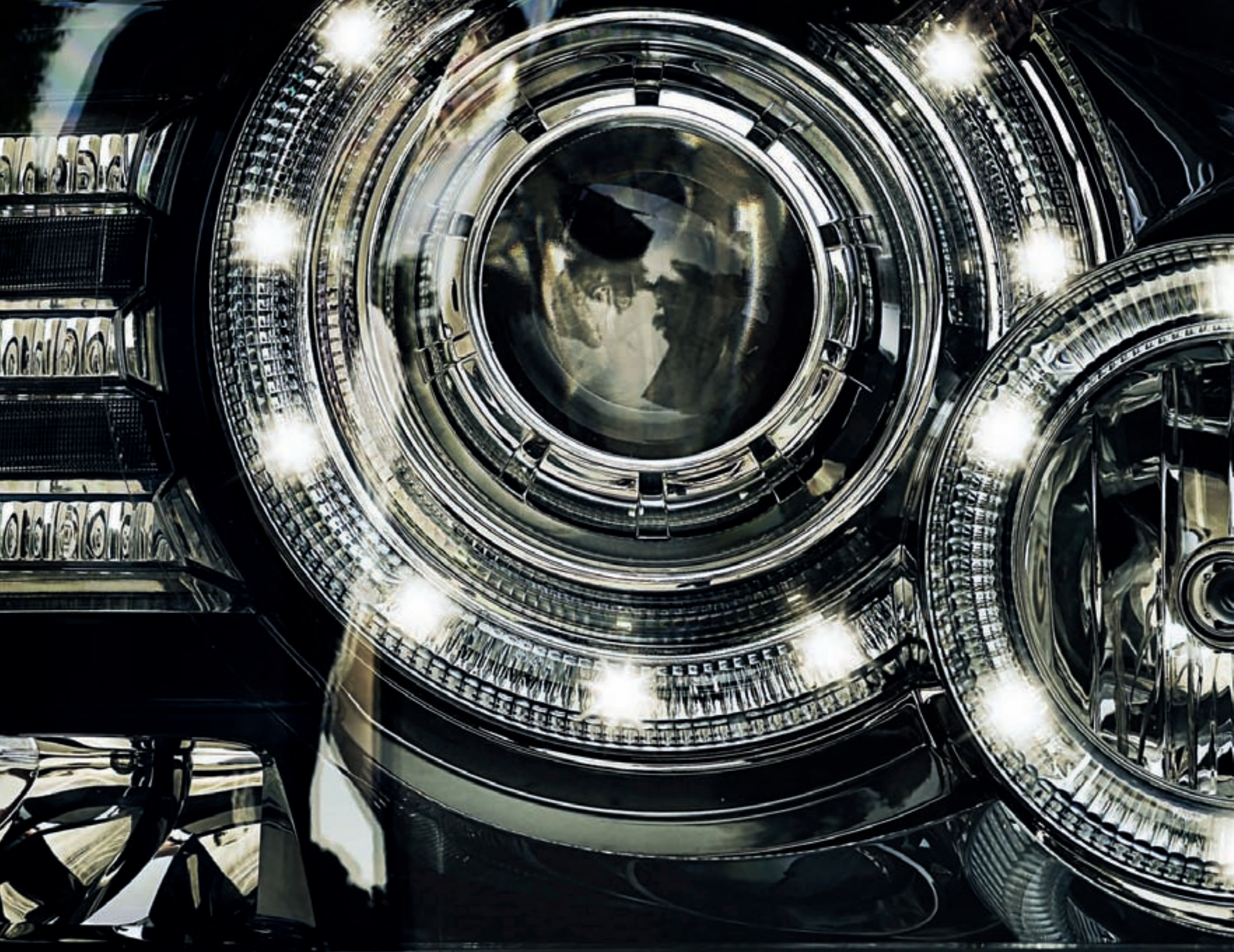
Modèles, motorisations, jantes. Couleurs et finitions intérieures et extérieures. Accessoires

PAGES
34-53

Développement durable

PAGES
54-55

* Suralimenté





Le dessin plus prononcé de la nouvelle grille de calandre impose le plus grand respect sur route.

Conception exclusive des phares avant du nouveau Range Rover pour une efficacité optimale des technologies Bi-Xénon et LED, avec fonction d'allumage automatique et d'éclairage directionnel.

Les nouveaux phares bénéficient du système anti-éblouissement qui permet de détecter, à l'avant comme à l'arrière, les véhicules à l'approche et de passer automatiquement de pleins phares aux feux de croisement.



Nouveau Range Rover. Le design de légende Range Rover intègre des lignes plus modernes et plus contemporaines. Une silhouette familière que l'on retrouve dans un nouvel extérieur remodelé. Une grille de calandre redessinée et de nouveaux phares avant, fidèles au design en « cercles concentriques » du Range Rover. Nouvelle déclinaison à trois bandes des diodes électroluminescentes des clignotants, feux arrière LED, prolongés par des ouïes d'aération sur les modèles Autobiography et Supercharged*. Design épuré du pare-chocs avant qui laisse apparaître un plus grand charisme, une plus grande aisance et dont l'effet est souligné par une touche argent titane sur la grille de calandre avant et les ouïes latérales, sans oublier la finition plaquée Noble des séries Supercharged* et Autobiography. Un véhicule plus avenant et plus élégant que jamais, tel est le nouveau Range Rover.

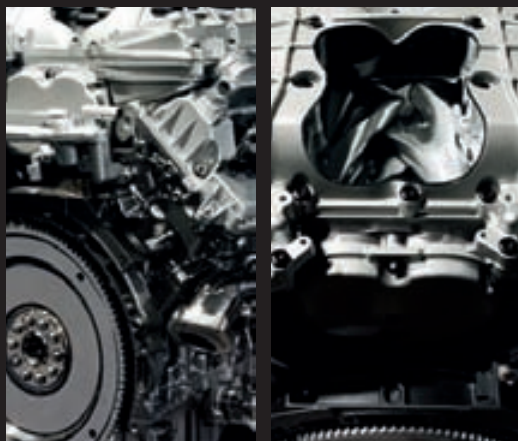
* Suralimenté





Un gain de puissance, davantage de raffinement et de plus grandes économies de carburant. Trois avancées remarquables pour le plus achevé et le plus talentueux des véhicules à quatre roues motrices. Le LR-V8 Supercharged*, incarnation suprême du Range Rover, atteint des performances jusqu'ici inégalées, avec un degré de puissance de 510 chevaux. Le LR-V8 Supercharged* est le moteur le plus redoutable jamais monté sur un Range Rover. Ce nouveau moteur est doté d'une transmission automatique à six rapports, pour une utilisation optimale de l'intelligence et de la puissance du nouveau Range Rover, dans tous les environnements.

Le nouveau moteur essence LR-V8 Supercharged* vient en complément du moteur diesel LR-TDV8, dont le raffinement et les économies ont été salués par les professionnels de l'industrie. Il respecte les principes du programme technologique e_Terrain de Land Rover, tourné vers le développement durable. Le moteur LR-TDV8 est le moteur diesel le plus puissant de la gamme Range Rover. Sa conception offre un raffinement et une réactivité dans les angles extrêmes pour des capacités exceptionnelles en tout-terrain. Son génie technologique lui permet également de répondre aux exigences de conduite sur autoroute. Ainsi s'exprime la gamme des moteurs V8 du nouveau Range Rover.



Nouveau moteur essence LR-V8 Supercharged*, doté d'un accélérateur à gestion électronique avec modification du profil de l'arbre à cames pour une plus grande disponibilité du couple moteur, une plage de performances plus élevée et une réduction des émissions.

Ce nouveau moteur essence LR-V8 Supercharged* bénéficie d'une première : un double calage variable des arbres à cames avec distribution indépendante pour mobiliser davantage de couple à bas régime et plus de puissance à des vitesses élevées.

Tous les nouveaux moteurs LR-V8 sont équipés d'un système d'injection directe pour des performances plus grandes et une optimisation de la consommation en carburant.

Le système de suralimentation de dernière génération intégré aux versions LR-V8 Supercharged* permet une meilleure distribution de l'air afin d'améliorer le couple à bas régime et la puissance à haut régime.

Étagement minutieux de la boîte de vitesse automatique à six rapports COMMANDSHIFT® pour une réactivité, une fluidité et une transmission optimales.

*Suralimenté





2:30 PM

23°C



Mud-Ruts

LAND-ROVER

AIRBAG

MODE

SET +

SET -

RESUME

CANCEL

OK



Une position de conduite surélevée pour tirer le meilleur des capacités sur route et en tout-terrain du nouveau Range Rover, en toute confiance et en toute sécurité. Cette hauteur est idéale pour faire évoluer le véhicule dans son environnement immédiat, dans une grande variété de situations. Elle développe un sentiment de maîtrise. Elle réduit stress et fatigue. Elle offre une vision panoramique ainsi qu'une impression de bien-être, de sécurité et de sérénité, relayée par les commandes intuitives des fonctions clés du véhicule. D'un simple coup d'œil, le conducteur parcourt le nouveau tableau de bord électronique dont l'écran TFT (Thin Film Transistor) fournit au conducteur des informations immédiatement exploitables. La nuit, l'éclairage d'ambiance met délicatement en scène l'habitacle. Sans oublier des commandes de direction repensées et les graphismes revisités de l'horloge.



Ce nouveau tableau de bord électronique sur écran TFT-LCD de 12 pouces reprend la technologie qui équipe les ordinateurs portables haut de gamme. Vous pouvez personnaliser à votre gré l'affichage du tableau de bord ou l'adapter aux conditions de conduite.

Outre les commandes de direction et les nouvelles fonctionnalités, on trouve deux boutons de navigation à cinq positions qui régissent le système audio et vidéo ainsi que le tableau de bord électronique à écran TFT-LCD.

Le volant est gainé d'un cuir d'excellente facture tandis qu'une finition Noble émaille les branches du volant d'une touche de style exquise.

Système de reconnaissance vocale avec commandes simplifiées.



RANGE ROVER

LAND ROVER

Nouveau Range Rover. Le plus achevé et le plus réussi des véhicules à quatre roues motrices sur route. Il offre une tenue de route et un confort inégalés, grâce à une suspension pneumatique et une version impeccablement revue du système exclusif Terrain Response® de Land Rover. Partie intégrante de la dynamique de conduite adaptative, la suspension pneumatique électronique avec liaisons transversales, qui équipe toute la gamme, accepte sans effort les chargements les plus divers. Le contrôle dynamique de stabilité (ou DSC) offre une tenue de route parfaite, lors des phases d'accélération ou de prise de virage. Il corrige également toute déviation éventuelle, lorsque le véhicule est prolongé d'une remorque. Il analyse sans relâche tous les paramètres clés et déclenche le système anti-blocage des freins (ou ABS) en répartissant une force de freinage individuelle à chaque roue pour obéir le plus parfaitement à la trajectoire prise par le conducteur. Bénéficiez des avancées technologiques du XXI^e siècle pour plus de tranquillité au volant.

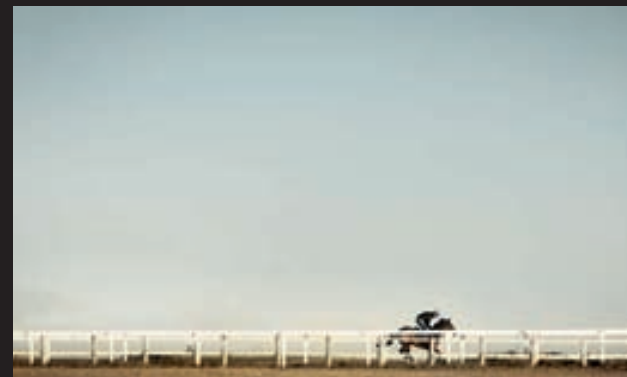


La fonction améliorée de contrôle de sous-virage tire parti des technologies d'avant-garde du nouveau Range Rover pour garantir une stabilité et une sécurité optimales. Lorsque le système détecte une vitesse trop élevée à l'entrée d'un virage, il réduit le couple moteur du véhicule et, le cas échéant, module la force de freinage aux roues.

L'amplificateur hydraulique des freins arrière s'active lorsque l'essieu arrière est sollicité par une lourde charge ; l'ABS n'agit alors que sur les roues avant. L'amplificateur hydraulique exerce une pression de freinage supplémentaire à l'arrière jusqu'à ce que l'ABS se déclenche. Ce système garantit ainsi une adhérence au sol quelle que soit la charge du véhicule.

Quant au contrôle de l'attelage, il compense les oscillations d'une remorque en réduisant le couple moteur et, si nécessaire, augmente la pression de freinage pour rétablir l'équilibre.



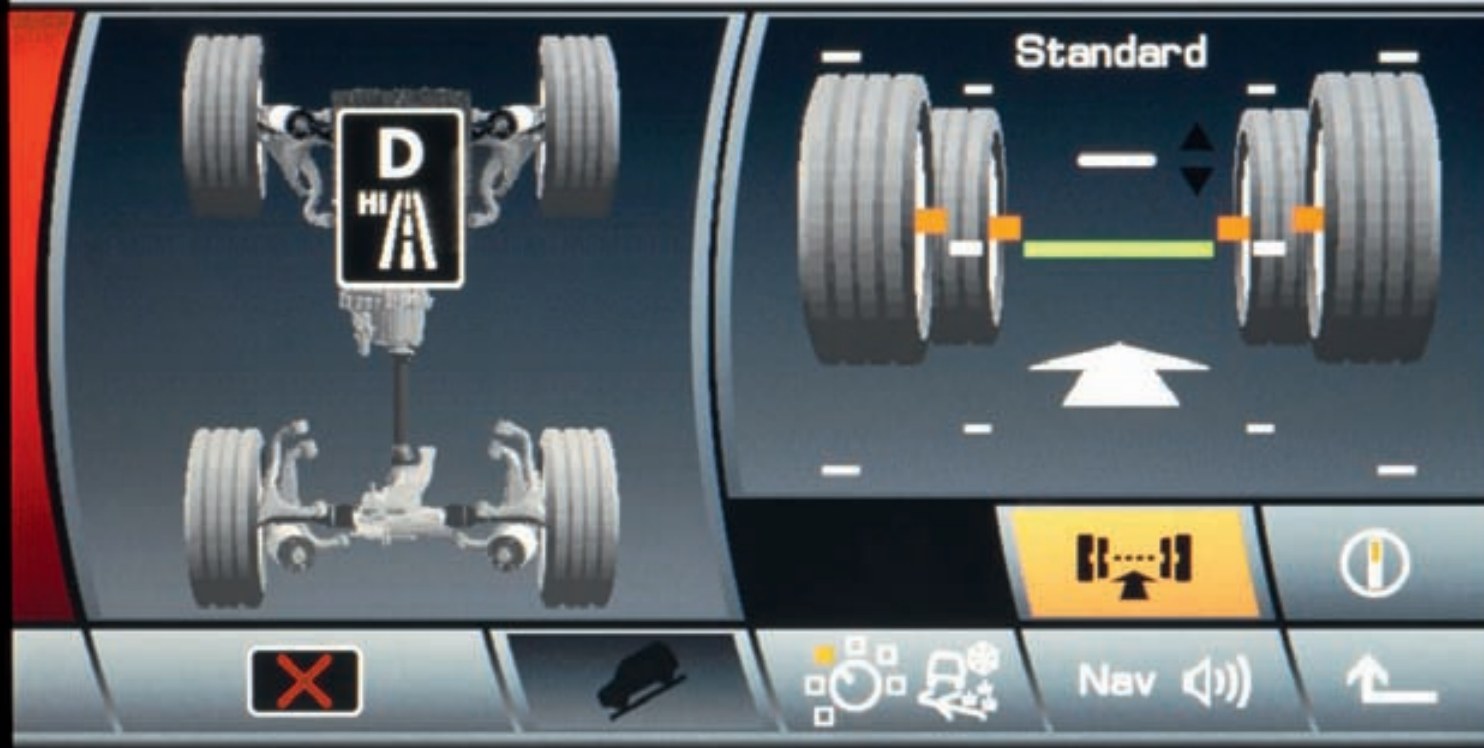


Le contrôle de dégagement sur sable réduit le patinage des roues à l'amorce du départ et contribue à éviter l'ensablement du véhicule. Dès que le véhicule atteint une vitesse adéquate, les valeurs du seuil de glissement sont recalculées pour maintenir le mouvement du véhicule.

Le contrôle de vitesse en descente avec système de desserrage progressif des freins (GRC) offre une répartition distincte des forces de freinage et d'accélération pour que l'accélération du véhicule soit progressive et sans heurt.

Nouveau Range Rover. Le plus achevé et le plus talentueux des véhicules à quatre roues motrices en tout-terrain. Fort d'un héritage sans précédent, ce véhicule est également doté des dernières avancées technologiques accomplies en ce début de XXI^e siècle. Il atteint ainsi un niveau de performance exceptionnel, bâti sur plus de 60 années de savoir-faire Land Rover. Le Terrain Response[®] demeure la référence des systèmes de conduite tout-terrain. Avec le nouveau Range Rover, ce dispositif s'enrichit de nouvelles fonctionnalités, comme le contrôle de dégagement sur sable et le contrôle de traction lors du freinage. Il peut désormais compter sur un meilleur coefficient de traction sur passage rocheux et un contrôle de vitesse en descente avec système de desserrage progressif des freins (GRC).

4x4 Info



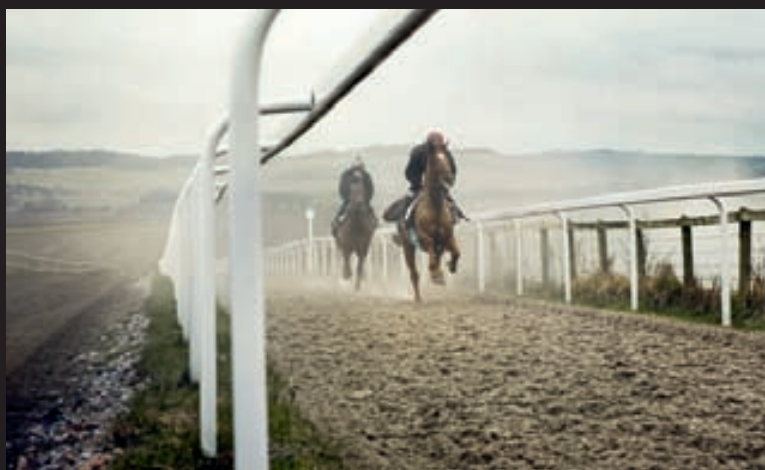
PHONE

AUDIO VIDEO

DVD
ENTER



Nouveau Range Rover. Une maîtrise et une maniabilité hors pair. Le système Terrain Response® a été perfectionné : il participe désormais à la dynamique de conduite adaptative. Cette technologie fait bien plus qu'offrir une expérience ultime à bord du Range Rover; elle permet de s'affranchir des routes les plus irrégulières, grâce à une longueur de débattement importante et des suspensions du véhicule qui absorberont nids-de-poule ou ornières. Elle offre un meilleur contrôle en courbe ou lors des phases de freinage, lorsque le véhicule se déplace à vitesse élevée. Avec la dynamique de conduite adaptative, le Range Rover accède à une nouvelle dimension en matière de conduite et de tenue de route. Contrairement aux systèmes conventionnels qui ne réagissent qu'une fois la manœuvre effectuée, la dynamique de conduite adaptative anticipe la réponse à donner en fonction des décisions prises par le conducteur, afin de compenser tout mouvement excessif. Chemin cahoteux ou chaussée lisse, cette technologie pourra vous prêter main-forte en toutes circonstances.



Vous pouvez activer le système Terrain Response® par simple pression du doigt sur la console centrale et le configurer en fonction de vos paramètres de conduite. Cette zone de la console centrale regroupe également les commandes de contrôle de la hauteur de la suspension pneumatique, le contrôle de vitesse en descente avec système de desserrage progressif des freins (GRC) et le sélecteur de gamme courte ou longue.

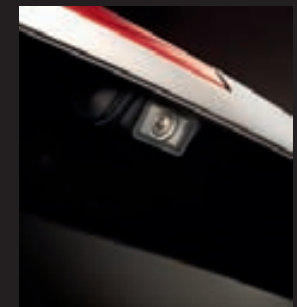


La dynamique de conduite adaptative anticipe la réponse à donner en fonction des choix opérés par le conducteur. Elle contribue à un meilleur confort et une sécurité plus grande des occupants du véhicule, quels que soient le type de route emprunté et l'environnement dans lesquels le Range Rover évolue.





Vous trouverez à bord du nouveau Range Rover un savoir-faire authentique, un habitacle d'exception aux larges dimensions ainsi qu'une gamme d'équipements technologiques innovants. Le Range Rover est doté d'un écran tactile à double vision*, une première sur ce segment. Le conducteur et le passager peuvent désormais afficher des informations différentes en simultané. Le passager peut par exemple regarder un DVD alors que le conducteur aura de son côté sélectionné l'écran de navigation. L'écran tactile à double vision est logé dans un panneau de commande central, dont le design se signale par une nouvelle composition de lignes horizontales et verticales. Un système révolutionnaire de caméras panoramiques* offre au conducteur cinq points de vue différents depuis l'extérieur du véhicule.



*En option



La navigation par satellite fonctionne désormais avec un disque dur pour une mobilisation plus rapide des informations, une fiabilité et une précision optimales. Ce choix permet également de bénéficier d'une mise à jour des données chez votre concessionnaire Land Rover. Les éléments graphiques et les informations sont présentés de façon plus limpide ; les menus sont à la fois plus sobres et plus intuitifs.



L'écran tactile avec double vision*, qui affiche une résolution 1 280 x 480, s'inspire de la technologie brevetée de barrière de parallaxe, qui permet l'organisation de colonnes de pixels distinctes à gauche et à droite, afin d'offrir au conducteur et au passager des images différentes.



Autre innovation de taille, l'assistance au remorquage : un système d'aide aux manœuvres de recul de dernière génération qui anticipe la trajectoire du couple véhicule et de la remorque en marche arrière.

*En option



Le système de surveillance anti-angle mort* fonctionne avec un radar intégré sur le côté du véhicule. Il avertit le conducteur de la présence de véhicules qu'il n'avait pas pu apercevoir dans l'angle mort de son rétroviseur extérieur. Lorsqu'un danger est détecté, une icône d'un orange vif s'allume dans le rétroviseur extérieur concerné.

Pour garantir plus de sécurité, le nouveau Range Rover comporte un éventail très sophistiqué de dispositifs d'aide dont aucun autre véhicule ne peut se targuer. L'acier à haute résistance de la structure monocoque confère à la carrosserie et au châssis intégré une rigidité en torsion exceptionnelle. Neuf airbags équipent le Range Rover. Pour vous prémunir des impacts latéraux, le Range Rover est doté des plus grands airbags rideaux jamais montés sur un véhicule de ce segment. La transmission intégrale à quatre roues motrices est associée à un contrôle dynamique de stabilité (ou DSC). Le contrôle de vitesse en descente avec système de desserrage progressif des freins (GRC) vous offre davantage de maîtrise et d'assurance dans un environnement tout-terrain. Le système de surveillance anti-angle mort*, disponible uniquement dans certains pays, fonctionne avec un radar intégré sur le côté du véhicule qui détecte la présence de véhicules n'apparaissant pas dans l'angle mort du rétroviseur extérieur. Plus de sécurité. Plus de technologie. Plus de protection. Nouveau Range Rover.

*En option





Une conduite sereine dans des conditions extrêmes. Le régulateur de vitesse adaptatif* (ou ACC) s'appuie sur la projection d'un faisceau de 12 rayons qui balayent la route dix fois par seconde. Ce régulateur de vitesse adaptatif de troisième génération identifie plus rapidement la présence de véhicules qui se rabattent sur la voie de circulation du nouveau Range Rover. Doté des avancées les plus récentes, il permet une décélération plus progressive et se réactive avec plus de précision. Il reconnaît également des véhicules de moindre capacité, comme une moto, même précédée d'un camion ou d'un véhicule utilitaire. Le régulateur de distance et l'aide perfectionnée au freinage d'urgence (ou AEBA) viennent en complément du régulateur de vitesse adaptatif. Ils fonctionnent de concert pour éviter toute collision éventuelle et alertent le conducteur au moyen d'avertissements sonores et visuels. Si l'impact devenait inévitable, le système déclencherait l'aide perfectionnée au freinage d'urgence en amorçant le système de freinage du véhicule.



Le régulateur de vitesse adaptatif comporte quatre programmations possibles qui s'échelonnent selon un intervalle de 1 à 2,2 s par rapport au véhicule qui vous précède – dans des conditions de conduite normales ou lorsque le mode Herbe, Gravillons ou Neige est sélectionné à partir de la molette de sélection Terrain Response®.

*En option

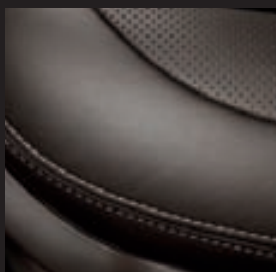
RANGE ROVER

Un design d'exception. Les modèles Range Rover sont certes reconnus dans le monde entier pour leur intérieur somptueux, mais le nouveau Range Rover atteint des sommets d'élégance et de luxe. Mariage subtil des boiseries et des cuirs nobles.





Des cuirs souples prélevés dans des peaux au grain irréprochable. Des peausseries qui gardent tout leur naturel. Des cuirs qui se bonifient avec le temps, patinés par l'usage.



Pas moins de dix variétés de cuirs parent l'habitacle du nouveau Range Rover. Selon les modèles, vous pourrez choisir une garniture de toit en cuir et un tableau de bord gainé de cuir. Cette finition peut également orner les couvercles des boîtes à gants, les garnitures de porte, les ouïes d'aération centrales et le panneau d'airbag de genoux du conducteur.









Sièges arrière inclinables*
avec réglage électrique
des supports lombaires,
ventilation et chauffage
intégrés et appuie-têtes
avec renforts latéraux.



La réorganisation de la partie arrière du nouveau Range Rover offre une meilleure isolation phonique. Elle vient ainsi parfaire la nouvelle configuration des sièges arrière qui visait à offrir un meilleur confort et à faciliter l'accès et la descente du véhicule. Certains modèles proposent des sièges arrière avec réglage électronique de l'inclinaison en option* (huit possibilités de réglage offertes). Avec une telle expression de luxe et de confort, le Range Rover est le véhicule idéal pour vous faire conduire, lors de vos voyages d'affaires ou d'agrément.

*Disponible à partir de Janvier 2010



Radio numérique avec diffusion DAB ou HD.

Cinq haut-parleurs supplémentaires, dont quatre aux portes. Le dernier se trouve au milieu du tableau de bord.

L'interface pour lecteur audio portable comprend une prise auxiliaire de 3,5 mm, un port USB et une connexion pour iPod®.

Un système audio de première classe. Une puissance à son meilleur niveau. Une capacité maximale de 1200 W^{**}. Cinq haut-parleurs supplémentaires. Le nouveau Range Rover accueille à son bord un magnifique système Hi-fi **harman/kardon**® pourvu de 14 haut-parleurs LOGIC7®. Grâce à l'interface pour lecteur audio portable, l'écran tactile à double vision* peut contrôler l'accès à de nombreux périphériques externes pour la lecture de fichiers audio, tout en offrant simultanément la possibilité de visionner des vidéos ou des films. Ce système mobilise des technologies numériques de pointe pour des performances jusqu'ici inédites.

*en option

**à partir de Janvier 2010

harman/kardon® et LOGIC 7® sont des marques déposées d'Harman International Industries, Incorporated.



harman/kardon
LOGIC7 HD

La finition Autobiography est l'ultime expression du savoir-faire et du caractère exclusif de l'habitacle du nouveau Range Rover. Les cuirs les plus somptueux, qui enveloppent le conducteur et les passagers pour un bien-être inégalé, témoignent de tout l'apparat déployé au sein du Range Rover.



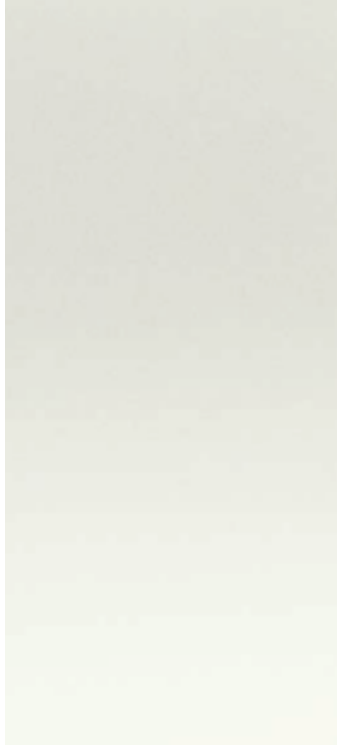


Aux sièges en cuir semi-aniline, viennent s'ajouter le revêtement cuir du tableau de bord, des couvercles des boîtes à gants, des pourtours des ouïes d'aération centrales, des garnitures de porte et de l'arrière du volant. Même le panneau d'airbag de genoux du conducteur est entièrement gainé de cuir.

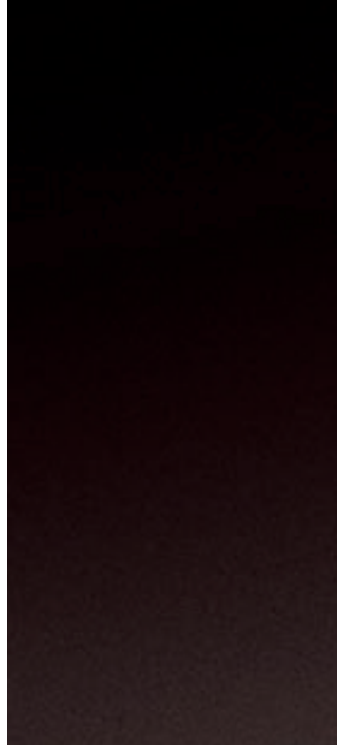
Un jeu de tapis de sol Premium en fibres torsadées d'une densité de 2 050 gr/m², avec ourlet de cuir et coins de protection en aluminium.

Une garniture de toit tout en cuir enveloppe les occupants du véhicule dans une opulence sans égale.

Les cuirs Autobiography sont inspectés et travaillés à la main, pour une touche éminemment personnelle.



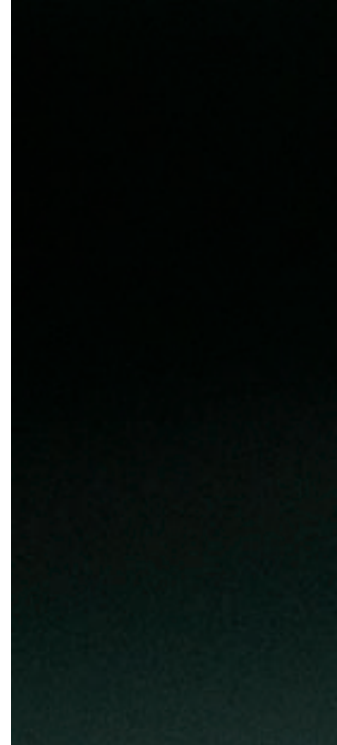
BLANC ALASKA (NON MÉTALLISÉ)



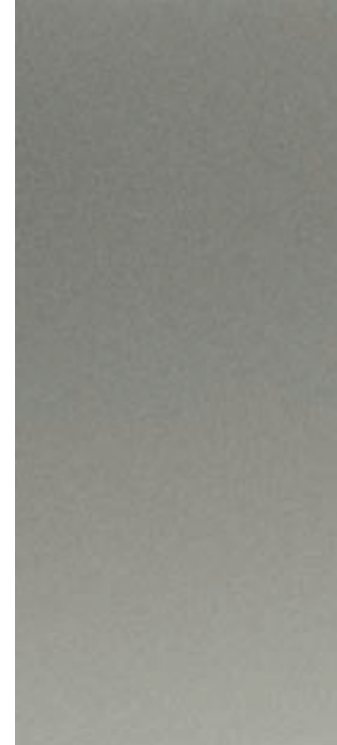
BOURNVILLE (MÉTALLISÉ)



BLEU BUCKINGHAM (MÉTALLISÉ)



VERT GALWAY (MÉTALLISÉ)



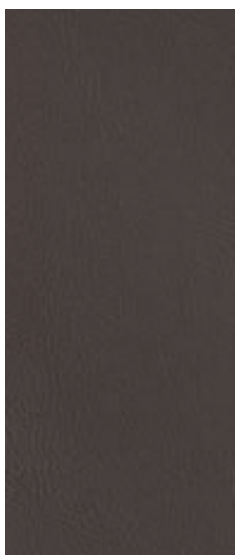
SABLE IPANEMA (MÉTALLISÉ)*

COULEURS EXTÉRIEURES

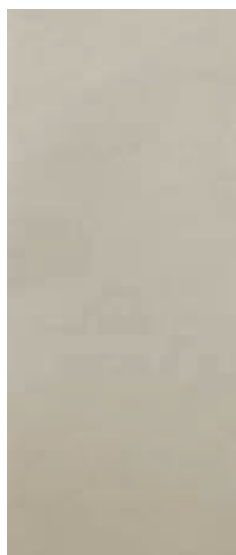
*Nouvelles couleurs
**Disponible à partir de Janvier 2010 sur Autobiography

COULEURS INTÉRIEURES

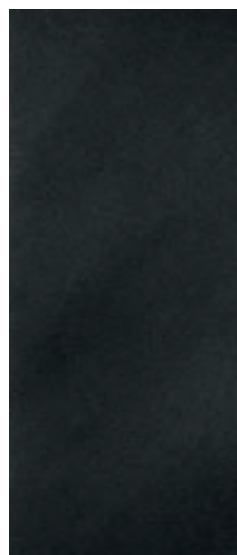
ARABICA*



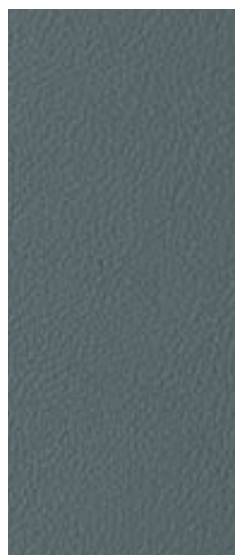
IVOIRE



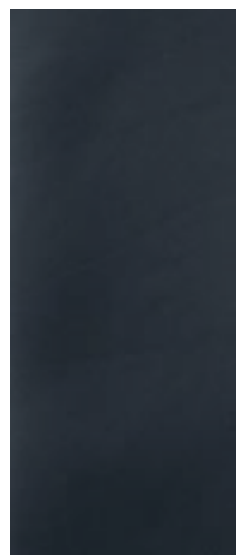
JET



KINGFISHER**



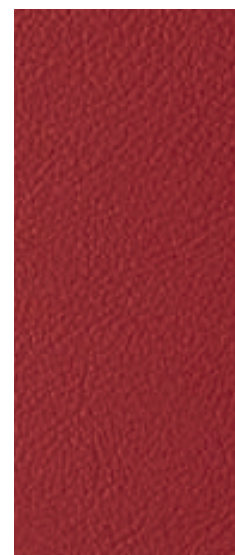
MARINE

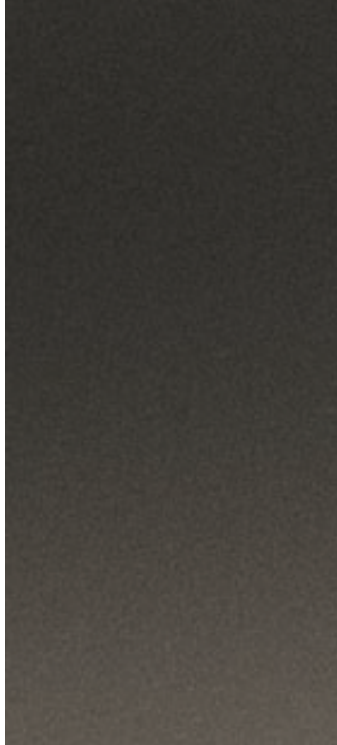


PARCHEMIN

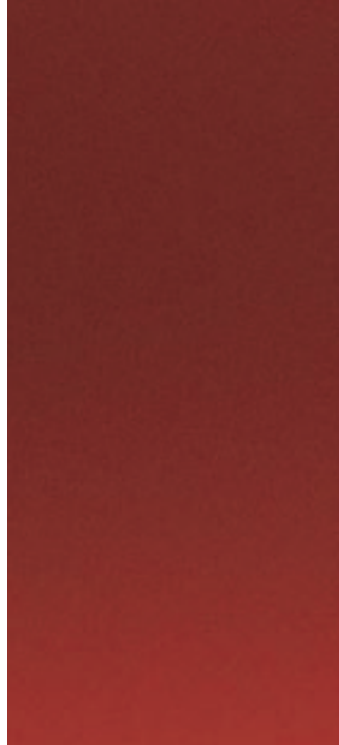


PIMENTO**

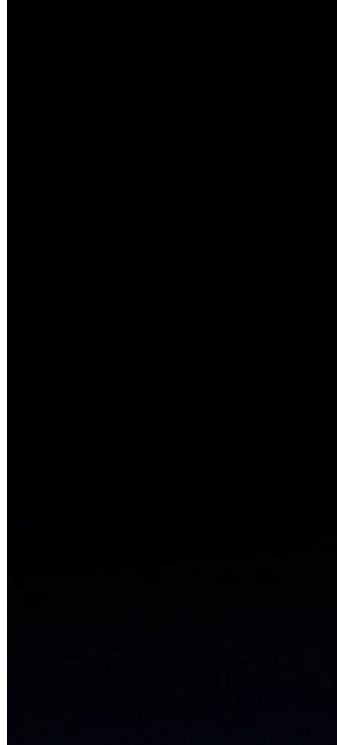




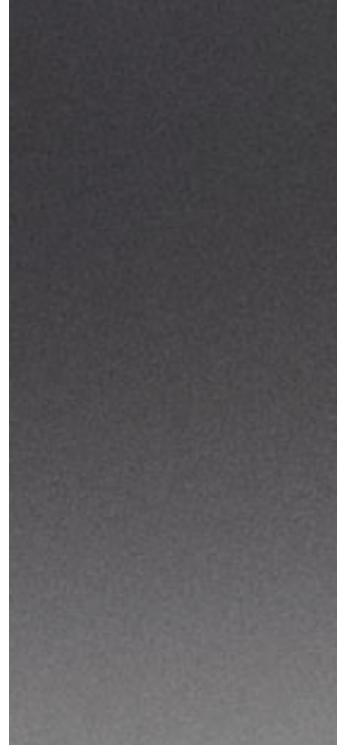
NARA BRONZE (MÉTALLISÉ)*



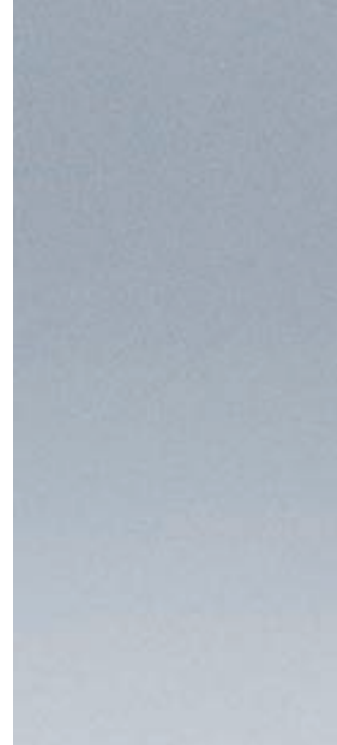
ROUGE RIMINI (MÉTALLISÉ)



NOIR SANTORINI (MÉTALLISÉ)



GRIS STORNOWAY (MÉTALLISÉ)

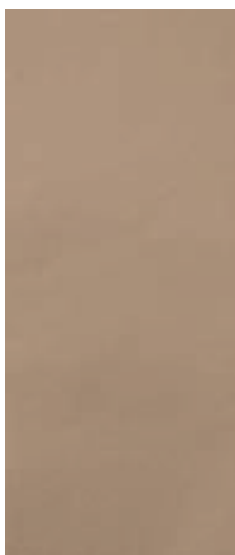


GRIS ZERMATT (MÉTALLISÉ)

FINITIONS INTÉRIEURES

FINITIONS INTÉRIEURES AUTOBIOGRAPHY

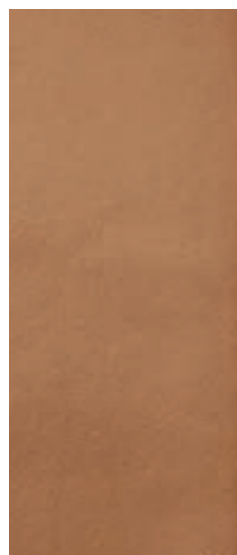
SABLE



STORM



TABAC**



RONCE DE NOYER



CERISIER



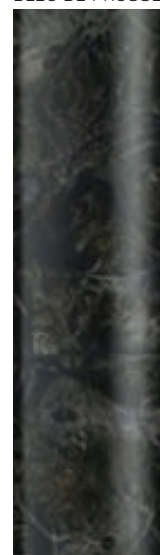
CHÊNE LAQUÉ



RONCE DE FRÊNE



LOUPE D'ÉRABLE
BLEU DE PRUSSE



CHÊNE CÉRUSÉ
ANTHRACITE



COULEURS

Pour l'intérieur comme pour l'extérieur, vous pouvez moduler à l'envi les finitions et les couleurs, grâce à un ensemble de combinaisons exceptionnelles.

Arabica/Ivoire

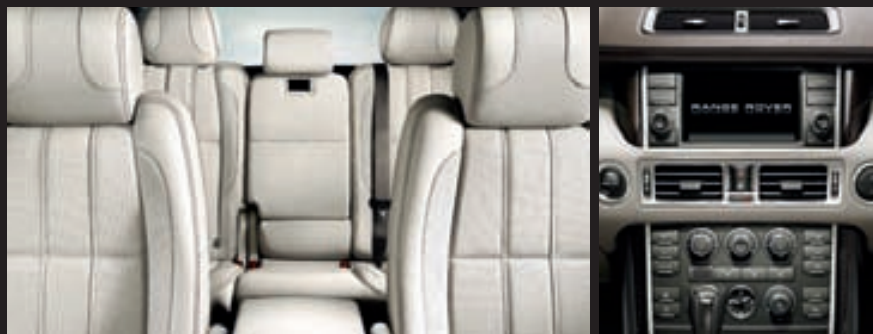


Sièges Arabica avec coutures Ivoire ; moquette Arabica

Console centrale Ivoire
Haut du tableau de bord Arabica

Finition en chêne laqué

Arabica/Ivoire

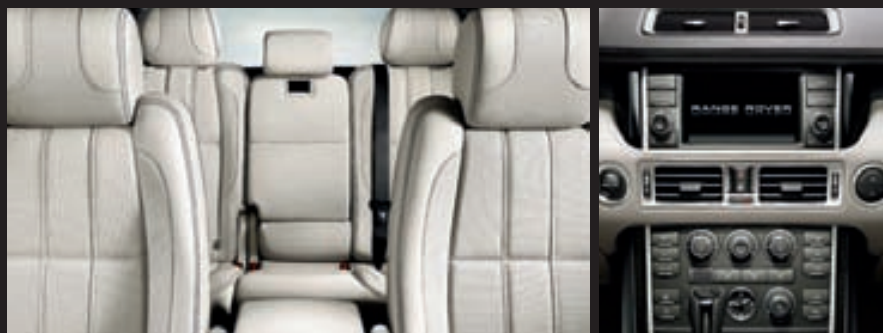


Sièges Ivoire avec coutures Arabica ; moquette Arabica

Console centrale Ivoire
Haut du tableau de bord Arabica

Finition en chêne cérusé anthracite

Jet/Ivoire

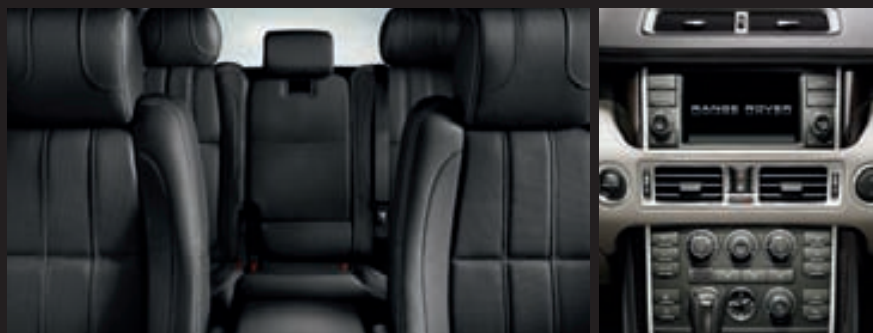


Sièges Ivoire avec coutures Jet ; moquette Jet

Console centrale Ivoire
Haut du tableau de bord Jet

Finition en chêne laqué

Jet/Ivoire

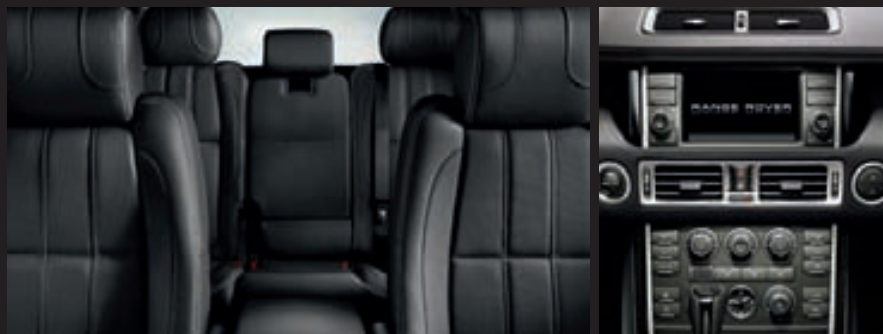


Sièges Jet avec coutures Ivoire ; moquette Jet

Console centrale Ivoire
Haut du tableau de bord Jet

Finition en chêne cérusé anthracite

Jet/Jet



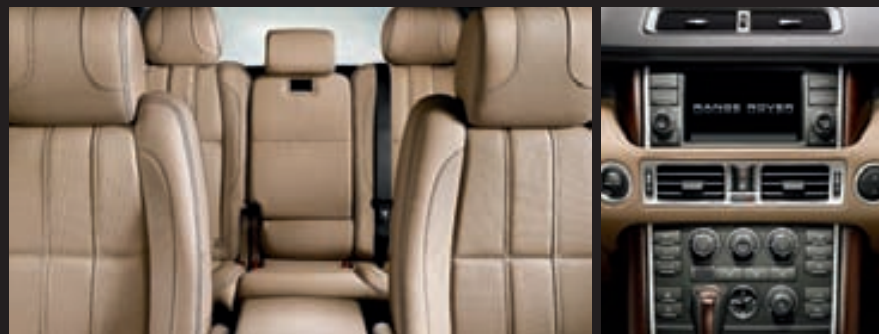
Sièges Jet avec coutures Ivoire ; moquette Jet



Console centrale Jet
Haut du tableau de bord Jet

Finition en chêne laqué

Jet/Sable



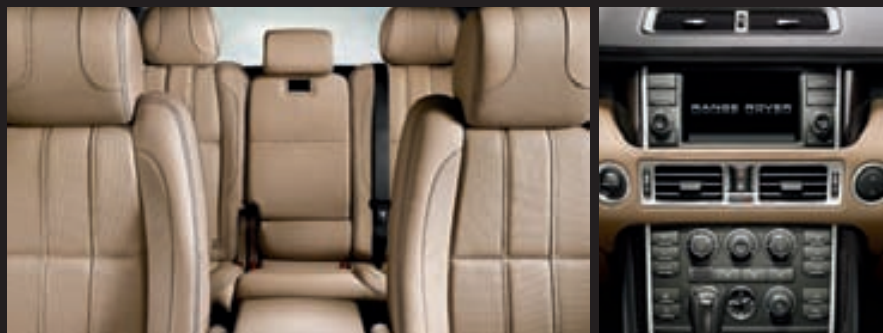
Sièges Sable avec coutures Jet ; moquette Jet



Console centrale Sable
Haut du tableau de bord Jet

Finition en ronce de noyer

Jet/Sable



Sièges Sable avec coutures Jet ; moquette Sable



Console centrale Sable
Haut du tableau de bord Jet

Finition en chêne cérusé anthracite

Jet/Storm



Sièges Storm avec coutures Jet ; moquette Jet

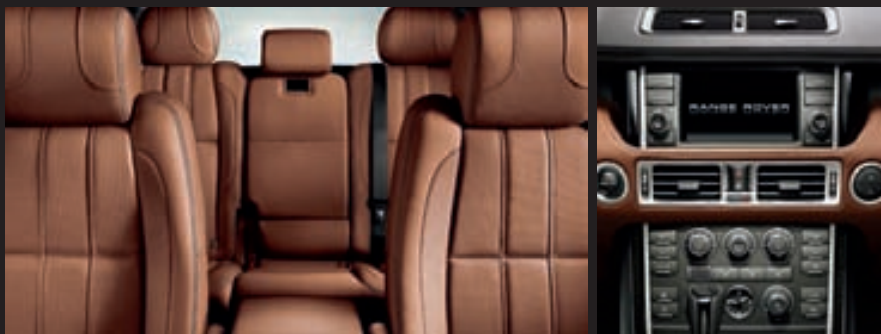


Console centrale Storm
Haut du tableau de bord Jet

Finition en chêne laqué

COULEURS

Jet/Tabac**



Sièges Tabac avec coutures Jet ; moquette Jet*†



Console centrale Tabac
Haut du tableau de bord Jet

Finition en chêne laqué

Jet/Kingfisher**



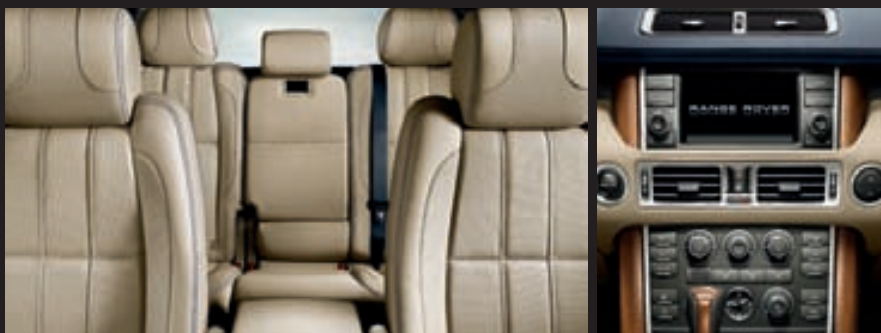
Sièges Kingfisher avec coutures Jet ; moquette Jet*†



Console centrale Kingfisher
Haut du tableau de bord Jet

Finition en loupe d'érable bleu de Prusse

Marine/Parchemin



Sièges Parchemin avec coutures Marine ; moquette Marine



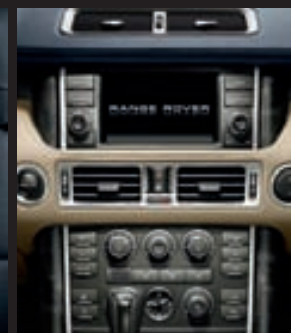
Console centrale Parchemin
Haut du tableau de bord Marine

Finition en cerisier

Marine/Parchemin



Sièges Marine avec coutures Parchemin ; moquette Marine





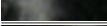





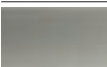
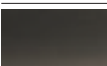

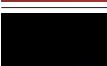




Console centrale Parchemin
Haut du tableau de bord Marine

Finition en loupe d'érable bleu de Prusse

*Combinaison uniquement disponible sur les modèles Autobiography.
**Disponible à partir de Janvier 2010 sur Autobiography.
†Couleurs disponibles à partir de septembre 2009. Veuillez consulter votre concessionnaire Land Rover.

COULEURS ET FINITIONS

COULEUR	JET/JET			JET/TABAC *		JET/IVOIRE			ARABICA/IVOIRE			JET/STORM		MARINE/PARCHEMIN			MARINE/IVOIRE*		JET/SABLE		
	JET	JET/IVOIRE	JET/PIMENTO *	TABAC	KINGFISHER	JET	IVOIRE	IVOIRE/JET	ARABICA	IVOIRE	ARABICA/IVOIRE	STORM	STORM/JET	PARCHEMIN	MARINE	MARINE/PARCHEMIN	IVOIRE	SABLE	SABLE	SABLE/JET	
MOQUETTE	JET	JET	JET	JET	JET	JET	JET	JET	ARABICA	ARABICA	ARABICA	JET	JET	MARINE	MARINE	MARINE	MARINE	SABLE	JET	JET	
MATIÈRES																					
Cuir Blenheim – Style de siège 1	□	–	–	–	–	–	–	–	□	□	–	□	–	□	□	–	–	□	□	–	
Cuir Oxford – Style de siège 2	□	–	–	–	–	–	□	–	□	□	–	□	–	–	□	□	–	□	□	–	
Cuir Semi-Aniline – Style de siège 3	□	–	–	□	□	□	□	–	□	□	–	□	–	□	□	–	□	□	–		
Cuir Semi-Aniline Autobiography deux tons – Style de siège 3	–	□	□	–	–	–	–	□	–	–	□	–	□	–	–	□	–	–	–	□	
FINITION INTÉRIEURS																					
 Ronce de noyer	□	□	□	R	□	□	□	□	□	□	□	□	□	R	R	R	R	■	■	■	
 Cerisier	□	□	□	R	□	R	R	R	□	□	□	–	–	■	■	■	■	R	R	R	
 Chêne laqué	■	■	■	■	■	■	■	■	R	R	R	■	■	□	□	□	□	□	□	□	
 Ronce de frêne	R	R	□	□	□	□	□	□	R	R	R	□	□	□	□	□	■	–	–	–	
 Loupe d'érable bleu de Prusse	R	R	R	R	R	R	R	R	R	R	R	□	□	R	■	■	R	R	R	R	
 Chêne cèrusé anthracite	■	■	■	■	■	■	■	■	■	■	■	■	■	□	□	□	□	R	■	■	
COULEURS EXTÉRIEURES																					
 Blanc Alaska	□	□	□	□	□	□	□	□	□	□	□	□	□	□	□	□	□	□	□	□	
 Bournville	□	□	R	□	□	□	□	□	■	■	■	□	□	□	□	□	□	□	□	□	
 Bleu Buckingham	□	□	□	R	R	■	■	■	–	–	–	□	□	■	■	■	■	□	□	□	
 Vert Galway	□	□	□	□	□	□	□	□	□	R	□	□	□	–	–	–	–	■	□	□	
 Sable Ipanema	■	■	R	R	□	□	□	□	■	■	■	□	□	□	□	□	■	□	□	□	
 Nara Bronze	□	□	□	□	–	□	□	□	■	■	■	□	□	–	–	–	□	□	□	□	
 Rouge Rimini	■	■	■	–	□	■	■	■	□	□	□	■	■	□	–	–	□	□	□	□	
 Noir Santorini	■	■	■	■	■	■	■	■	□	□	□	■	■	□	□	□	□	■	■	■	
 Gris Stornoway	■	■	■	■	R	□	□	□	□	□	□	■	■	□	□	□	R	□	□	□	
 Gris Zermatt	■	■	■	■	■	■	■	■	□	□	□	■	■	■	■	■	□	□	□	□	

■ Choix du Designer R Recommandé □ Disponible – Non disponible
 *Disponible à partir de Janvier 2010 sur Autobiography

COULEURS

Arabica/Ivoire



Sièges Arabica ou Ivoire avec coutures Ivoire ; moquette Arabica

Console centrale Ivoire
Haut du tableau de bord Arabica

Finition en chêne cérusé anthracite

Jet/Jet



Sièges Jet ou Ivoire avec coutures Ivoire ; moquette Jet

Console centrale Jet
Haut du tableau de bord Jet

Finition en chêne cérusé anthracite

Jet/Ivoire



Sièges Ivoire ou Jet avec coutures Jet ; moquette Jet

Console centrale Ivoire
Haut du tableau de bord Jet

Finition en chêne cérusé anthracite

Jet/Sable



Sièges Sable ou Jet avec coutures Jet ; moquette Jet

Console centrale Sable
Haut du tableau de bord Jet

Finition en ronce de noyer

Jet/Pimento**



Sièges Jet ou Pimento avec coutures Pimento ; moquette Jet*†

Console centrale Pimento
Haut du tableau de bord Jet

Finition en chêne laqué

Jet/Storm



Sièges Storm ou Jet avec coutures Jet ; moquette Jet

Console centrale Storm
Haut du tableau de bord Jet

Finition en chêne laqué

Marine/Parchemin

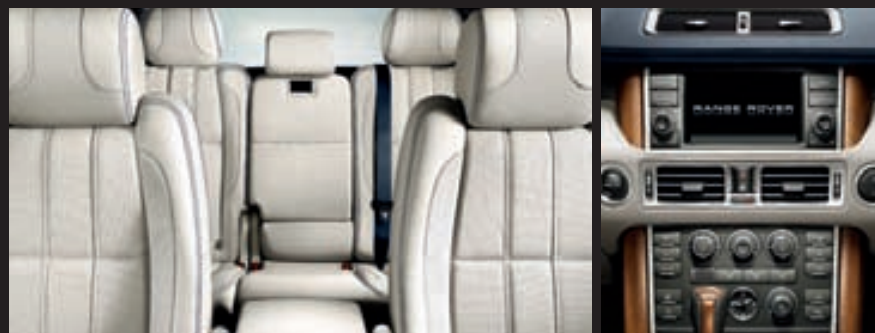


Sièges Marine ou Parchemin avec coutures Parchemin ; moquette Marine

Console centrale Parchemin
Haut du tableau de bord Marine

Finition en ronce de frêne

Marine/Ivoire**

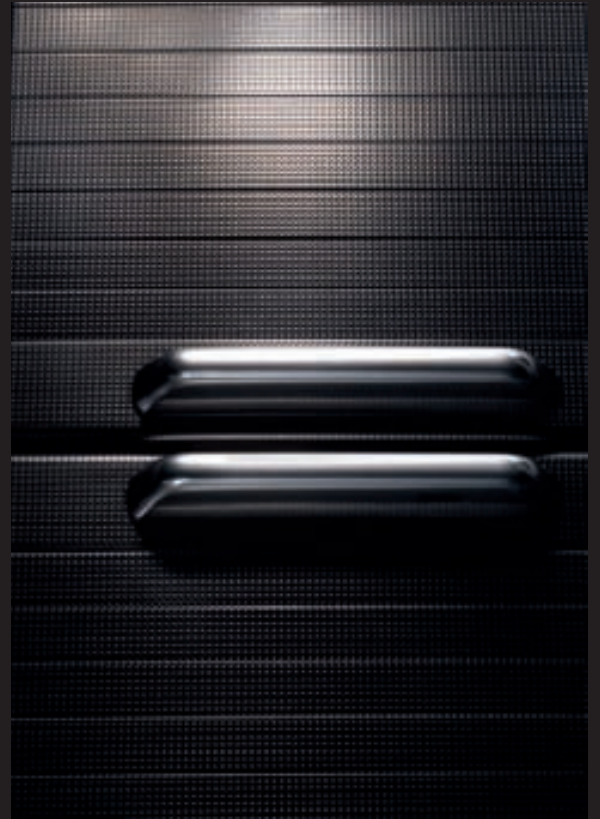


Sièges Ivoire avec coutures Marine ; moquette Marine*†

Console centrale Ivoire
Haut du tableau de bord Marine

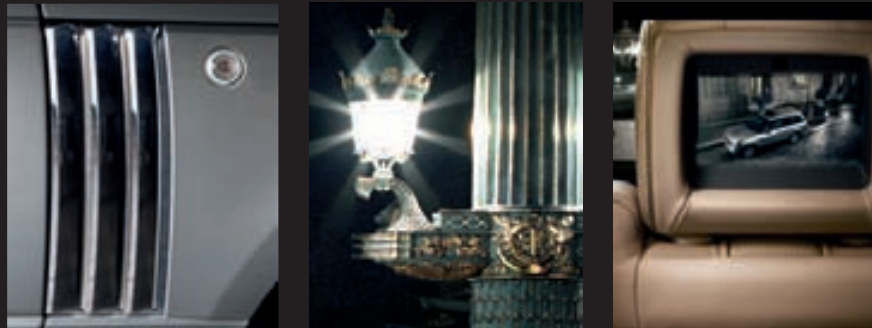
Finition en cerisier

*Combinaison uniquement disponible sur les modèles Autobiography.
**Disponible à partir de Janvier 2010 sur Autobiography.
†Couleurs disponibles à partir de septembre 2009. Veuillez consulter votre concessionnaire Land Rover.





Le nouveau Range Rover offre une gamme exclusive d'accessoires pour ajouter une touche de style toute personnelle, des fonctionnalités et des capacités nouvelles. Vous trouverez ci-illustré une petite sélection d'accessoires.



Pour réussir au mieux vos voyages, le Range Rover peut être pourvu d'éléments extérieurs ou de protection intérieure, voire d'accessoires qui reflètent votre style de vie.

Nos articles spécialisés ne figurent pas dans cette brochure. La gamme complète de ces accessoires se trouve dans une brochure spécifique que nous tenons à votre disposition.





Les jantes en alliage du nouveau Range Rover sont réalisées à partir d'un matériau extrêmement résistant. Elles sont conçues pour parfaire la silhouette du véhicule et en améliorer la maniabilité ; elles diminuent en effet le poids suspendu et permettent à la suspension de réagir plus rapidement. Chaque jante subit une batterie de tests rigoureux, destinés à reproduire des situations sur route ou tout-terrain. Land Rover procède également à une radiographie de chacune des jantes avant livraison.

Note : Quand vous choisissez un véhicule équipé d'une combinaison spécifique de jantes et de pneus, ou des jantes et des pneus en option, vous devez tenir compte de l'usage que vous ferez de votre véhicule. Des jantes larges et des pneus taille basse ont certains avantages en termes de style et de conduite, mais sont plus vulnérables, notamment aux crevaisons. Prenez le temps d'évoquer vos besoins spécifiques avec votre concessionnaire quand vous choisissez votre véhicule et ses options.



JANTE ALLIAGE 19" 7 BRANCHES DOUBLES 255/55 R19
« STYLE 8 »



JANTE ALLIAGE 20" BRANCHES V 255/50 R20
« STYLE 9 »



JANTE ALLIAGE 20" 10 BRANCHES 255/50 R20*
« STYLE 11 »



JANTE ALLIAGE POLI 20" 10 BRANCHES 255/50 R20*
« STYLE 12 »



JANTE ALLIAGE 20" DIAMOND 6 BRANCHES 255/50 R20*
« STYLE 14 »

*Nouvelles jantes

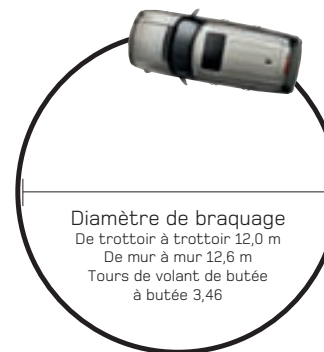
DIMENSIONS ET FRANCHISSEMENT



Hauteur[†]
(avec antenne de toit)
1 877 mm
Voie avant 1 629 mm
[†]Hauteur d'accès – le mode accès abaisse la
hauteur de 40 mm à 1 837 mm



Empattement 2 880 mm



Franchissement d'obstacle
Garde au sol en tout-terrain 283 mm
(Garde au sol sur route 231 mm)



Voie arrière 1 625 mm
Largeur 2 034 mm rétroviseurs rabattus
Largeur 2 216 mm rétroviseurs déployés



Longueur 4 972 mm



A
Angle d'attaque
29° en mode Route,
34° (au pare-choc)
en mode Tout-terrain

B
Angle central
24,4° en mode Route,
30° en mode Tout-terrain

C
Angle de fuite
24,2° en mode Route,
26,6° (au pare-choc)
en mode Tout-terrain

Capacité de chargement

Avec banquette arrière relevée
Hauteur 1 002 mm Largeur 1 124 mm
Volume du coffre 994 litres (983 litres lorsque les sièges arrière sont inclinés)
Entre les passages de roues 1 040 mm Profondeur 1 081 mm

Avec banquette arrière rabattue
Hauteur 1 002 mm Largeur 1 124 mm
Volume du coffre 2 099 litres
Entre les passages de roues 1 040 mm Profondeur 1 529 mm
Capacité maximum (Profondeur x largeur x hauteur) 1 265 x 1 024 x 815 mm

Hauteur sous pavillon

Hauteur sous pavillon maximale aux places avant 997 mm
(valeur identique avec ou sans toit ouvrant)
Hauteur sous pavillon aux places arrière 974 mm



Profondeur
de gué maximale 700 mm

PERFORMANCES ET POIDS

POIDS (kg)	TDV8	V8 SUPERCHARGED**
Poids à vide (norme EU)	2 744	2 710
Poids total autorisé en charge (PTAC)	3 200	3 200
Max. sur essieu avant / essieu arrière	1 530/1 850	1 530/1 850
Max. sur le toit (incluant le porte-bagages)	100	100

REMORQUAGE (kg) (avec le crochet d'attelage en option)†

Remorque non freinée	750	750
Remorque freinée	3 500	3 500

CONSOMMATION* ET PERFORMANCES

Cycle urbain l/100 km	14,5	22,6
Cycle extra urbain l/100 km	9,2	10,4
Cycle mixte l/100 km	11,1	14,9
Émissions de CO ₂ (g/km)	294	348
Vitesse maximale km/h	200	225
0-100 km/h	9,2	6,2

* Données constructeur relevées selon les nouvelles directives gouvernementales.

† Si vous utilisez une remorque à des fins commerciales, veuillez contacter votre concessionnaire Land Rover pour en savoir plus sur l'installation d'un tachymètre digital.

†† Suralimenté.

Valeurs relatives à la consommation de carburant : ces valeurs sont données à titre purement indicatif et ne constituent en aucune manière une garantie directe ou implicite. Les véhicules produits n'étant pas soumis à des essais de consommation individuels, des différences de consommation entre deux exemplaires différents d'un même modèle peuvent exister. De plus, les véhicules peuvent avoir subi des modifications particulières. Les chiffres de consommation peuvent différer d'un véhicule à l'autre selon le style de conduite, les conditions de circulation, le kilométrage et le niveau d'entretien du véhicule. Capacité utile du réservoir de carburant : 104,5 litres. Déclenchement du témoin de carburant aux environs de 8 litres.

Dimensions et franchissement

Grâce à sa suspension pneumatique à gestion électronique, le Range Rover parvient à conserver son assiette même sur un terrain inégal, les suspensions indépendantes travaillant comme si elles étaient connectées par un essieu. La caisse du Range Rover s'abaisse pour faciliter l'accès à bord et la descente du véhicule. En dépit de son impressionnante réserve de puissance et de ses capacités de franchissement hors pair, les manoeuvres restent très aisées même dans les espaces exigus : cela est rendu possible par une direction assistée asservie à la vitesse et dotée d'une crémaillère ou encore par des systèmes tels que les détecteurs d'obstacles. Avec une capacité de chargement de 2 099 litres, le Range Rover fait une fois de plus la preuve de l'étendue de ses capacités.

Performance et poids

L'autonomie du modèle TDV8 (sur la base de la capacité utile du réservoir et de la consommation en cycle mixte) permet de couvrir plus de 941 km. Le modèle Supercharged* pour sa part peut passer de 0 à 100 km/h en 7,5 secondes seulement. Les performances et la consommation sont améliorées par l'utilisation intensive de pièces en aluminium, comme le capot, les surfaces extérieures et les structures de portes, les roues, les boîtiers de transmission ou encore les ailes avant.

CARACTÉRISTIQUES TECHNIQUES

MOTEUR	TDV8	V8 SUPERCHARGED**
Cylindrée (cm ³)	3 628	5 000
Nombre de cylindres	8	8
Configuration des cylindres	Cylindres en V	Cylindres en V
Alésage (mm)	81	92,5
Course (mm)	88	93
Taux de compression (:1)	17,3 (+/-0,5)	9,5 (+/-0,5)
Matière de la culasse	Aluminium	Aluminium
Matière du bloc moteur	Fonte graphitée compactée	Aluminium
Système d'allumage	Siemens PCR 2,4	Denso pan PAG EMS Génération 1,6
Nombre de soupapes	4	4
Puissance maxi.	200 kW (271 Ch) à 4 000 tr/min	375 kW (510 Ch) à 6 000/6 500 tr/min
Couple maxi.	640 Nm à 2 000 tr/min	625 Nm à 2 500/5 500 tr/min

TRANSMISSION

Type de transmission	Automatique 6 rapports	Automatique 6 rapports
Rapport de boîte : 6e (longue / courte) : 1	0,691/2,020	0,691/2,020
5 ^e (longue / courte) : 1	0,867/2,540	0,867/2,540
4 ^e (longue / courte) : 1	1,143/3,350	1,143/3,350
3 ^e (longue / courte) : 1	1,521/4,460	1,521/4,460
2 ^{nde} (longue / courte) : 1	2,340/6,860	2,340/6,860
1 ^{re} (longue / courte) : 1	4,171/12,220	4,171/12,220
Marche arrière (longue / courte) : 1	3,403/9,960	3,403/9,960
Rapport de réduction final : 1	3,540	3,540
Rapport sup. de la boîte de transfert : 1	1	1
Rapport inf. de la boîte de transfert : 1	2,93:1	2,93:1
Vitesse maximum de changement de boîte de vitesses (gamme longue vers gamme courte) (km/h)	40	40
(gamme courte vers gamme longue) (km/h)	60	60
Vitesse maximale en 6 ^e Gamme longue (km/h)	200	225
1 ^{ère} Gamme longue (km/h)	15	50
1 ^{ère} Gamme courte (km/h)	5	17

FREINS

Type de freins avant	Étriers coulissants et disques ventilés	Étriers fixes et disques ventilés
Dimensions freins avant (mm)	360 x 30	380 x 34
Type de freins arrière	Étriers coulissants et disques ventilés	Étriers coulissants et disques ventilés
Dimensions freins arrière (mm)	354 x 20	365 x 20
Frein de stationnement	Duo Servo	Duo Servo

**Suralimenté

ÉQUIPEMENTS DE SÉRIE

Moteur & transmission

- Quatre roues motrices permanentes
- Contrôle de vitesse en descente et du système de desserrage progressif des freins (GRC)
- Boîte de vitesses automatique à six rapports CommandShift®
- Antipatinage électronique aux quatre roues
- Différentiel central électronique avec rapport inférieur de la boîte de transfert
- Régulateur de vitesse
- Détrompeur de carburant

Suspension & direction

- Direction assistée électrique variable selon la vitesse (PAS)
- Suspension pneumatique électronique avec liaisons transversales et compensation automatique de niveau et modes multiples : accès à bord du véhicule, mode route, tout-terrain et assiette rehaussée
- Train avant : Type MacPherson avec bras inférieurs doubles et débattement
- Train arrière : Double triangulation et débattement
- Terrain Response®

Sécurité & protection

- Frein de stationnement électronique (EPB), répartiteur électronique de freinage (EBD), Système anti-blocage des freins (ABS), réduction du couple moteur, contrôle du freinage en courbe (CBC), différentiel contrôlé par électronique, aide au freinage d'urgence (EBA), logique de contrôle de sous-virage, freins arrière avec amplificateur hydraulique, système électronique d'anticipation de freinage, contrôle de stabilité du roulis (RSC), contrôle de l'attelage (TSA)
- Airbags rideaux de grande longueur, Airbags conducteur et passager avant, Airbag gonflable au niveau des genoux du conducteur, Airbags conducteur pour protection du bassin et du thorax
- Alarme périmétrique avec anti-démarrage moteur

Extérieur

- Jantes en alliage 19"
- Phares bi-Xénon avec lave-phares
- Allumage automatique des phares et détecteur de pluie
- Vitres latérales avant et pare-brise acoustiques
- Pare-brise chauffant
- Détecteurs d'obstacles avant et arrière et caméra de recul
- Rétroviseurs extérieurs à réglages et dégivrage électriques rabattables électriquement
- Eclairage de courtoisie

Intérieur

- Système de navigation avec disque dur et écran tactile 7 pouces haute résolution
- Air conditionné automatique avec Filtre
- Volant, pommeau du levier de vitesses, dessus du tableau de bord, assise centrale des sièges, accoudoirs et coffret de rangement central avec finition Cuir
- Sièges avant chauffants à réglages électriques. Siège conducteur à mémoire. Le siège s'abaisse et recule pour faciliter l'accès et la descente du véhicule.
- Système audio **harman/kardon**®, Chargeur CD, Télévision analogique/numérique
- Dispositif audio avec connecteurs USB, Prise audio iPod et jack
- Système Bluetooth® d'intégration du téléphone personnel
- Tableau de bord virtuel avec écran TFT 12,3 pouces
- Finitions en bois authentique
- Vitres électriques à impulsion
- Rétroviseur intérieur photosensible

harman kardon® et LOGIC7® sont des marques déposées par Harman International Industries, Incorporated.

iPod est une marque d'Apple Inc., déposée aux États-Unis et dans d'autres pays.

La marque et les logos Bluetooth® sont la propriété de Bluetooth SIG, Inc. et leur utilisation par Land Rover est soumise à une licence.

HomeLink® est une marque déposée de Johnson Controls, Inc.

ÉQUIPEMENTS EN OPTION

	TDV8 HSE	TDV8 VOGUE	TDV8 VOGUE SE	TDV8 AUTOBIOGRAPHY	V8 SUPERCHARGED**	V8 SUPERCHARGED** AUTOBIOGRAPHY
Filtre à particules (DPF)	□	□	□	□	-	-
Suspension & qualité de conduite						
Régulateur de vitesse adaptatif (ACC)	□	□	□	□	□	□
Mode Dynamique Adaptatif	□	□	□	■	■	■
Blocage de différentiel arrière électronique (Uniquement avec mode dynamique adaptatif)	□	□	□	□	■	■
EXTÉRIEUR						
Vitres arrière fumées	□	□	□	□	□	□
Toit ouvrant – électrique	□	■	■	■	■	■
Visibilité						
Rétroviseurs extérieurs photosensibles	□	□	■	■	□	■
Caméra mobile	□	□	□	□	□	□
Caméras panoramiques (uniquement avec rétroviseurs extérieurs photosensibles et système audio LOGIC7®) (inclut systèmes d'assistance au remorquage et à l'attelage)	□	□	□	□	□	□
Système de surveillance anti-angle mort	□	□	□	□	□	□
Phares bi-Xénon à faisceaux orientables	□	■	■	■	■	■
Système anti-éblouissement	□	□	□	□	□	□
Pack Vision Plus (Système de surveillance anti-angle mort, Caméras panoramiques, Système anti-éblouissement) – uniquement avec rétroviseurs photosensibles	□	□	□	□	□	□
Système de contrôle de la pression des pneus (TPMS)	□	■	■	■	■	■
Finition & personnalisation du véhicule						
Pack Design Supercharged (Grilles de calandre, ouïes d'aération, pédalier et structure du pare-chocs avant siglé Supercharged avec finition titane sur barre inférieure et encastrement des projecteurs antibrouillards) – options de série sur les modèles Supercharged	-	-	-	■	■	■
Remorquage						
Crochet d'attelage fixe réglable 7 broches	□	□	□	□	□	□
Crochet d'attelage amovible 13 broches	□	□	□	□	□	□
Crochet d'attelage amovible 7 broches	□	□	□	□	□	□
Crochet d'attelage fixe réglable 13 broches	□	□	□	□	□	□
Dispositif d'attelage préexistant, (pour crochet uniquement)	■	■	■	■	■	■
INTÉRIEUR						
Climatisation automatique à quatre zones (uniquement disponible avec sièges chauffants et ventilés)	-	□	□	□	□	□
Casquette du tableau de bord en Cuir Cambridge	■	-	-	-	-	-
Casquette du tableau de bord en Cuir Belgravia	-	■	■	■	■	■
Tableau de bord en Cuir	-	-	-	■	-	■
Panneau de porte en Cuir Autobiography (avec vide-poche gainé de Cuir)	-	-	-	■	-	■
Garniture de pavillon Jet (uniquement avec toit ouvrant) – option non disponible avec finition Arabica ou Navy	□	□	□	□	□	□
Garniture en Cuir avec miroirs de courtoisie (uniquement disponible avec toit ouvrant)	-	-	-	□	-	□
Préchauffage de stationnement avec télécommande	□	□	■	■	□	■
Filet à bagages (option non disponible avec sièges inclinables)	□	□	■	■	□	■
Filets de rangement latéraux	■	■	■	■	■	■
Housse pour skis	□	□	■	■	□	■
Pack Volant et pommeau du levier de vitesses avec finition bois et Cuir ◇	-	□	□	□	□	□
Volant en Cuir chauffant, avec commutateurs à plusieurs commandes et régulateur de vitesse	□	■	■	■	■	■
Volant non chauffant, avec commutateurs à plusieurs commandes et régulateur de vitesse	■	-	-	-	-	-

■ Standard □ Option – Non disponible P Pack Aide à la visibilité

* La disponibilité des équipements varie selon les marchés. Veuillez consulter votre concessionnaire Land Rover pour connaître les dates de lancement.

Consultez votre concessionnaire Land Rover pour vérifier la disponibilité des boiseries.

**Suralimenté.

	TDV8 HSE	TDV8 VOGUE	TDV8 VOGUE SE	TDV8 AUTOBIOGRAPHY	V8 SUPERCHARGED **	V8 SUPERCHARGED ** AUTOBIOGRAPHY
INTÉRIEUR (suite)						
Pack Sièges de style 2 : sièges arrière inclinables, siège passager à mémoire, appuie-têtes avec réglage 4 positions ; entrée et descente du véhicule facilitées *	-	□	-	-	□	-
Pack Sièges de style 3 : sièges arrière inclinables, siège passager à mémoire, réglage des supports lombaires, sièges chauffants et ventilés et appuie-têtes latéraux *	-	-	□	□	-	□
Finitions						
Seuils de porte avec inscription Range Rover	■	■	-	-	-	-
Seuils de porte en métal brossé, avec inscription Range Rover	-	-	■	-	-	-
Seuils de porte en métal brossé, avec inscription Supercharged	-	-	-	-	■	-
Seuils de porte en métal brossé, avec inscription Autobiography	-	-	-	■	-	■
Jeu de tapis de sol Autobiography Luxury avec pourtour en cuir (3 éléments)	-	-	□	■	-	■
Système d'informations & divertissement						
Système Hi-fi avec processeur de signal numérique (11 haut-parleurs avec système harman/kardon ®) †	■	-	-	-	-	-
Système Hi-fi LOGIC7® (14 haut-parleurs 720 watts avec système harman/kardon ® et son surround)	□	■	■	■	■	■
Système audio – Radio numérique (avec diffusion DAB) uniquement avec LOGIC7®	□	□	□	□	□	□
Système audio avec interface pour lecteur audio portable	■	■	■	■	■	■
Écran tactile double vision	□	□	□	□	□	□
Ouverture de porte de garage à distance – HomeLink®	□	□	■	■	□	■
Pack Divertissement avec écran arrière (lecteur DVD, casque et télécommande) uniquement avec LOGIC7®	□	□	□	■	□	■
Sécurité & protection						
Système d'alarme - Alarme volumétrique avec capteur d'inclinaison et sirène dotée d'une batterie de secours (avec toutes les caractéristiques d'une alarme volumétrique)	□	□	□	□	□	□
OPTIONS AUTOBIOGRAPHY (uniquement sur commande)						
(Peinture Autobiography ChromaFlair®)	-	-	□	□	-	□
(Peinture Autobiography – Autres Coloris)	-	-	□	□	-	□

■ Standard □ Option – Non disponible

* La disponibilité des équipements varie selon les marchés. Veuillez consulter votre concessionnaire Land Rover pour connaître les dates de lancement.

** Suralimenté.

† Équipement de série uniquement sur les modèles HSE.



landrover.fr/notreplanete

Notre engagement pour le développement durable. Land Rover met en œuvre une politique de développement durable dans les domaines de la conception de ses véhicules, de leur fabrication, de leur utilisation ou de leur recyclage en fin de vie. Nous nous engageons à réduire notre impact écologique de quatre façons.



TECHNOLOGIE e_TERRAIN

Nous avons annoncé en 2007 un accord de co-investissement dans le but d'améliorer les performances environnementales de nos véhicules. Le montant de ce co-investissement s'élève désormais à 885 millions d'Euros.

Forts de notre concept Land_e et des innovations qu'il offre, nous avons décidé que la première des technologies qui dotera notre Freelander 2 diesel à transmission manuelle sera le système d'arrêt et de démarrage intelligent. Nous avons dévoilé en 2008 un nouveau concept, le LRX. Ce véhicule aura tout d'un Land Rover, mais proposera une motorisation hybride diesel de 2 litres, avec un taux potentiel d'émissions de CO₂ de 120 g/km.



UNE FABRICATION RESPECTUEUSE D'UN DÉVELOPPEMENT DURABLE

Des unités de fabrication de haute technologie, certifiées ISO 14001 depuis 1998. Au cours de ces cinq dernières années, nos usines de Solihull et de Halewood ont réduit leurs émissions de CO₂ de près de 4 % par an. Nos moteurs TDV6 et TDV8 sont assemblés dans l'unité de fabrication de Dagenham qui fonctionne grâce à l'énergie produite par des éoliennes. Depuis 2002, nous avons réduit de 19 % l'énergie totale déployée pour fabriquer chacun de nos véhicules. Dans le même temps, nous avons réduit notre utilisation d'eau de 14 % pour chaque véhicule produit. Nous compensons également financièrement les émissions de CO₂ que la fabrication de nos véhicules implique. Voilà pourquoi nous avons conclu un partenariat avec une organisation spécialisée, Climate Care, pour travailler de concert à la réalisation d'une ferme éolienne en Chine et à des centrales hydroélectriques au Tadjikistan. Les véhicules Land Rover sont par ailleurs conçus pour être recyclés à 85 %. Chacun des modèles existants respecte la directive européenne des Véhicules en Fin de Vie. Les matériaux recyclables et durables ne sont pas négligés : les Freelander 2 contiennent 10 % de matériaux recyclés et 10 % de matériaux réemployables.



COMPENSATION DU CO₂ En 2006,

Land Rover a lancé au Royaume-Uni un programme novateur de compensation des émissions de CO₂ générées par les 75 000 premiers kilomètres parcourus par les véhicules Land Rover neufs. Ce programme est entré en application en France depuis le 1er janvier 2009. Ce programme a été confié à Climate Care, un organisme indépendant, et s'étendra bientôt à d'autres pays. Land Rover est également le premier constructeur automobile à compenser intégralement les émissions de CO₂ produites par ses usines de montage.

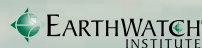


PROGRAMME INTERNATIONAL DE CONSERVATION ET PROJETS HUMANITAIRES

Les véhicules Land Rover sont employés par des organisations humanitaires et celles chargées de programmes de conservation. Ils sont souvent choisis pour accomplir des missions délicates. Ces organisations comprennent The Born Free Foundation, Biosphere Expeditions, The Royal Geographical Society (avec IBG), China Exploration and Research Society et Earthwatch Institute. Nous participons à des projets variés, telle la protection d'une espèce rare de loups en Ethiopie ou l'introduction de fours à cuisson économique dans les zones rurales d'Ouganda, un projet financé par notre programme de compensation de CO₂.

Notre Planète. « Conduire de manière responsable sur route et en tout-terrain ». Nos véhicules sont conçus avec discernement. Fort de sa charte Fragile Earth, Land Rover soutient des projets de conduite tout-terrain responsable depuis 1990. Nos centres Land Rover Experience initient les conducteurs à saisir tout le potentiel de nos véhicules ainsi que la vaste palette de leurs capacités, tout en préservant au mieux la nature et l'environnement au travers de différentes activités.

Pour en savoir plus et vous tenir informé(e) de nos progrès, consultez le site www.landrover.fr/notreplanete



GARANTIE LAND ROVER 3 ANS Pour plus de sérénité, tous les Land Rover sont garantis 3 ans ou 100 000 km, au premier des termes échus. Vous bénéficiez également de 3 ans de garantie des surfaces peintes et de 6 ans de garantie anti-corrosion. Tous les détails de ces garanties sont mentionnés sur le bon de commande de votre véhicule.

ASSISTANCE LAND ROVER 3 ANS Où que vous soyez, vous vous sentez plus que jamais en sécurité à bord de votre Land Rover. 24 heures sur 24, nous mettons à votre disposition des prestations d'assistance sur l'ensemble des pays de la carte verte internationale d'assistance. Assistance 3 ans ou 100 000 km, au premier des termes échus. Les conditions complètes de l'assistance Land Rover figurent sur le bon de commande de votre véhicule.

LAND ROVER FINANCEMENT Conçoit et développe des solutions d'accession à l'automobile toujours plus ingénieuses et adaptées à vos préoccupations. Dans cette optique, vous pourrez choisir entre le crédit classique et la location avec option d'achat auxquels vous êtes libre d'associer les assurances protections personnelles et complémentaire auto.

FREEDOM – RENDEZ-VOUS DANS 2 ANS OU 3 ANS Découvrez Freedom, la nouvelle façon de rouler en Land Rover et profitez de l'univers de la marque en toute sérénité. Disponible en version Cash plan et Classique, Freedom vous offre notamment la liberté de changer votre véhicule Land Rover tous les deux ou trois ans. Alors n'hésitez plus et rendez-vous chez votre concessionnaire Land Rover pour découvrir Freedom ainsi que ses services complémentaires !

LAND ROVER EXPERIENCE Nous vous transmettrons notre passion et notre savoir-faire de la conduite tout-terrain dans le respect de l'environnement et vous ferons découvrir les extraordinaires capacités de franchissement de toute notre gamme.

LAND ROVER GEAR Où que vous emmeniez votre Land Rover, vous souhaitez être confortablement et correctement équipé. Land Rover Gear vous propose une gamme de vêtements et d'accessoires de qualité. N'hésitez pas à demander le catalogue Land Rover Gear à votre concessionnaire Land Rover.

LAND ROVER LEASE : votre partenaire en Location Longue Durée et gestion de véhicules avec services. Land Rover Lease met à votre disposition un ou plusieurs véhicules de la gamme Land Rover pour une durée et un kilométrage déterminés à l'avance. Votre entreprise s'acquitte d'un loyer prédéfini et restitue le véhicule en fin de contrat, se libérant ainsi des risques de revente. Par le biais de services associés à la location du ou des véhicules, Land Rover Lease vous assiste au quotidien dans la gestion de votre flotte automobile. Pour une offre personnalisée, ou toute information, contactez votre concessionnaire le plus proche.

LAND ROVER INSURANCE : L'aventure commence par une solide assurance. Pour mieux accompagner ses clients, Land Rover a créé Land Rover Insurance, une solution d'assurance complète pour une sérénité totale et la certitude que votre véhicule sera toujours réparé selon les normes du constructeur avec des pièces certifiées Land Rover. Pour plus d'informations ou pour obtenir un devis, contactez votre concessionnaire le plus proche.

AVERTISSEMENT IMPORTANT : La fidélité des couleurs présentées au sein du présent document est limitée par les capacités techniques de reproduction en imprimerie. Les couleurs réelles des véhicules peuvent ainsi légèrement différer de celles qui sont présentées ici. Le constructeur se réserve le droit de retirer de la vente sans préavis certaines couleurs ou finitions. Certains équipements et finitions sont disponibles uniquement sur commande. Pour connaître les disponibilités, veuillez consulter votre concessionnaire Land Rover. Les couleurs présentées dans le présent document couvrent l'ensemble des couleurs produites par Land Rover à l'heure actuelle, mais il est possible que certains coloris ne soient pas disponibles dans votre pays de résidence. Veuillez consulter votre Concessionnaire Land Rover pour connaître les choix disponibles. Cette publication a un caractère international. Land Rover fait de son mieux pour s'assurer que toutes les informations proposées ici sont correctes, mais le constructeur est également engagé dans une politique d'amélioration continue de ses produits ; Land Rover se réserve donc le droit de modifier à tout moment et sans préavis les niveaux de finition et d'équipement. Les finitions et les dotations en équipements sont également susceptibles de varier en fonction de la demande des marchés locaux et il est donc possible que certains équipements ne soient pas disponibles dans certains pays. Certains véhicules peuvent être présentés équipés d'accessoires ou d'équipements en option. La disponibilité de ces équipements varie en fonction des pays. Veuillez consulter votre concessionnaire Land Rover : celui-ci sera heureux de vous communiquer les niveaux d'équipement disponibles. Les Distributeurs et Concessionnaires de Land Rover ne sont pas des agents de Land Rover et ne disposent à ce titre d'aucune autorité leur permettant d'engager la responsabilité expresse ou implicite de Land Rover dans quelque domaine que ce soit.



Sources mixtes
Groupe de produits issu de forêts bien
gérées et d'autres sources contrôlées
www.fsc.org Cert no. TT-COC-002370
© 1996 Forest Stewardship Council

Veuillez recycler cette brochure après utilisation.

LAND ROVER FRANCE

Division de Jaguar Land Rover S.A.S
CS70337 - 78105 Saint-Germain-en-Laye Cedex
RCS Versailles 509 016 804
Capital de 3 115 880 €

www.landrover.fr

©Land Rover 2009. Numéro de publication : LRML 2935/09



BY APPOINTMENT
TO HM THE QUEEN
MANUFACTURERS OF
LAND ROVER VEHICLES
LAND ROVER, WARWICK



BY APPOINTMENT
TO HRH THE DUKE OF EDINBURGH
MANUFACTURERS OF
LAND ROVER VEHICLES
LAND ROVER, WARWICK



BY APPOINTMENT
TO HRH THE PRINCE OF WALES
MANUFACTURERS OF
LAND ROVER VEHICLES
LAND ROVER, WARWICK

