

Kubota®



TRACTEUR DIESEL KUBOTA

M

M130X

Avec une puissance accrue, de nouvelles fonctions et une polyvalence incroyable, le nouveau tracteur M130X vous aide à relever tous vos défis quotidiens.



Avec ce nouveau modèle, vous obtenez tout ce qu'un tracteur peut offrir de meilleur.

PUISSANCE

Ce modèle met à votre disposition un moteur KUBOTA développant 132ch (ECE R24) dont la fiabilité et la disponibilité ne sont plus à prouver. Doté d'un nouveau système de gestion électronique, ce moteur « propre » doté du système CRS (Common Rail System) délivre plus de couple, plus de puissance, pour une traction encore améliorée tout en réduisant significativement bruits et vibrations.

PRODUCTIVITÉ

Le M130X vous apporte puissance, maniabilité ainsi que le contrôle des outils pour une plus grande maîtrise de vos chantiers. Avec des caractéristiques comme le circuit hydraulique haute performance, une prise de force à haut rendement, un blocage du différentiel électro-hydraulique, et le Bi-speed Turn, le M130X promet de vous rendre plus productif.



TRACTEUR

z tout ce

TECHNOLOGIE INTELLIGENTE

KUBOTA a intégré une toute nouvelle gestion du moteur et y a ajouté de nouvelles fonctionnalités. La programmation du régime moteur qui permet de garder un régime stable assure une vitesse prise de force constante. Cette fonction innovante va de pair avec la mémorisation du régime moteur ainsi, le KUBOTA M130X fonctionne toujours avec votre réglage préféré. Pour contrôler de manière optimale toutes ces nouveautés, Kubota a introduit un réseau de contrôle intégré (CAN).

CONFORT

Notre cabine ultrasilencieuse et spacieuse maximise le confort au quotidien. Le siège à suspension pneumatique en combinaison avec l'accoudoir multifonction offre une excellente ergonomie. La ligne aérodynamique plongeante offre de surcroît une très bonne visibilité sur l'avant du tracteur. Un équipement complet pour travailler confortablement toute la journée.



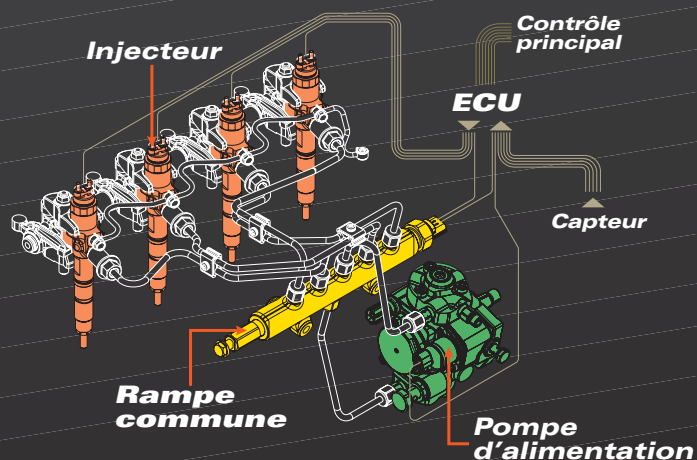
PREMIUM

Le nouveau M130X : votre force dans les champs comme à la ferme.

PUISSANCE

Rampe Commune CRS

Le système d'injection par rampe commune Kubota CRS vous offre un couple élevé au moment où vous en avez besoin pour faire face à tous les travaux. Le système CRS pilote électroniquement le timing ainsi que la quantité de carburant injectée, l'injection haute pression se fait en plusieurs phases afin d'optimiser le mélange et augmenter l'efficacité. Outre un fonctionnement beaucoup plus silencieux, ce système permet de satisfaire les normes d'émissions Tier 3.

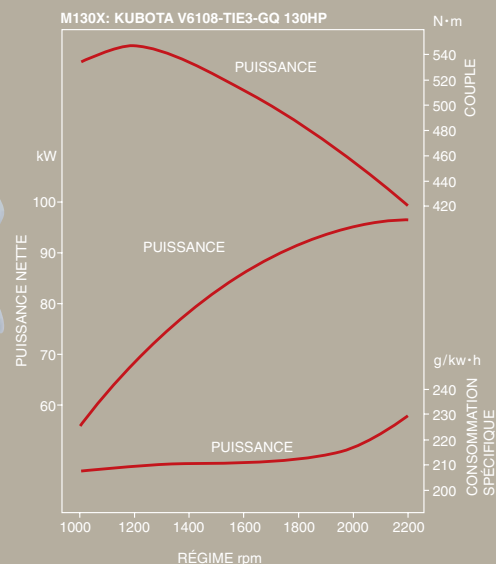
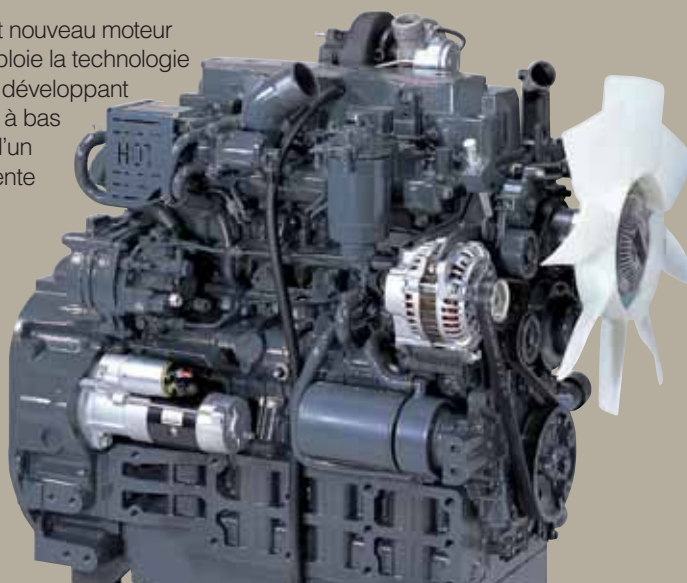


Kubota vous offre la puissance dont vous avez besoin au quotidien. Avec sa gestion de l'injection entièrement contrôlée par l'ECU principal, le M130X fournit toute la puissance nécessaire lorsque le moteur est lourdement sollicité pour une productivité maximale sur tous les terrains. En plus, ce moteur intègre un nouveau système de gestion électronique du régime qui permet de le maintenir constant et vous offrir encore plus de souplesse et de polyvalence. Si c'est la puissance que vous cherchez, n'allez pas plus loin !



Moteur Kubota V6108

Le M130X est équipé du tout nouveau moteur Kubota à 4 cylindres qui emploie la technologie CRS (Common Rail System) développant 130 ch. Ce moteur coupleux à bas régime est également doté d'un turbo Waste-Gate qui augmente la force de traction tout en conservant le rapport air/carburant optimal. Bénéficiant d'une cylindrée de 6.1 l, le V6108 est un moteur alliant performance et fiabilité.



Avec sa technologie moteur avancée couplée à la technologie intelligente de la transmission, vous travaillez plus intelligemment avec un contrôle total de votre tracteur.

TECHNOLOGIE INTELL

KUBOTA ELECTRONIC MANAGEMENT SYSTEM (K-EMS)

Work Cruise

Le moteur du M130X est doté d'un tout nouveau système de contrôle électronique du régime moteur. Lorsque ce système est activé, le moteur est sous votre contrôle, prévenant ainsi toutes les baisses de régime au niveau de la prise de force pour une utilisation linéaire. Lorsque son utilisation est combinée à l'Auto Mode de la transmission, Work Cruise vous assure un travail optimal notamment avec des outils animés par la prise de force.



Ajustement du régime moteur

En tournant simplement ce bouton, vous ajustez le régime moteur avec une précision de 10 tr/min.

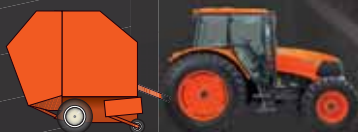
Deux régimes moteurs programmables

Vous avez la possibilité de programmer les régimes auxquels vous travaillez le plus souvent, une action sur ce bouton et vous rappelez automatiquement les régimes que vous avez préalablement enregistrés. Quel que soit le travail à accomplir, votre Kubota avance à la bonne vitesse sans intervention de votre part.



Exemple :

Réglage A.....Travail à la prise de force



Réglage B.....Travail au chargeur frontal

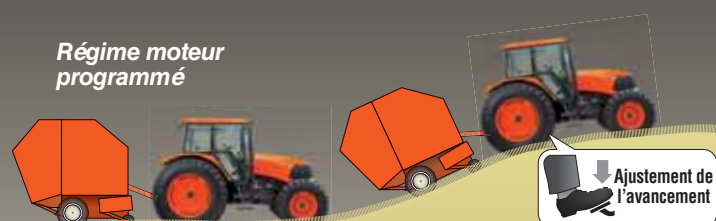


Système de contrôle intégré

Le système de contrôle et de communication interne du M130X s'effectue par le mode CAN (Controller Area Network). Ce système fiable et innovant met en relation tous les capteurs du tracteur (moteur, transmission, etc) pour une information instantanée du statut de toutes les fonctions. Il en résulte plus de précision et plus d'efficacité.

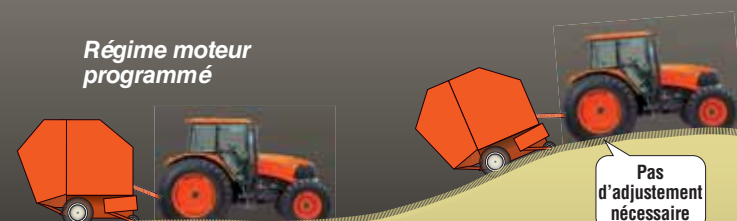
■ Work Cruise « OFF » :

Lorsque Work Cruise est arrêté « OFF », les manœuvres s'exécutent alors comme un tracteur conventionnel. Par exemple, pour un usage à la prise de force, si la charge moteur augmente, le régime moteur sera géré par le chauffeur manuellement (même si un régime a été préalablement programmé).



■ Work Cruise « ON » :

Lorsque le régime moteur est enregistré et Work Cruise est sur « ON », il n'est plus nécessaire d'ajuster l'avancement. L'ECU gère et pilote exactement l'injection de manière à conserver le régime moteur paramétré en amont.



Le M130X est équipé de nombreuses fonctions intelligentes vous offrant un contrôle précis et total de toutes les opérations du tracteur. Depuis la nouvelle gestion électronique du moteur, et de la transmission Intelli-Shift, jusqu'au nouveau tableau de bord à la lisibilité améliorée ; Kubota vous offre le contrôle que vous attendiez depuis longtemps.

INTELLIGENTE

TRANSMISSION INTELLI-SHIFT

(8 RAPPORTS SOUS CHARGE AVEC AUTOMODE)

Transmission INTELLI-SHIFT

Pour une polyvalence maximale, la transmission Intelli-Shift 16av/16ar vous permet le passage de 8 rapports sous charge et 2 gammes à débrayage au pommeau. En option le nombre de vitesse passe à 24av/24ar avec les rampantes. Un seul et unique levier assure le passage des gammes et des vitesses. La montée et la descente des vitesses s'effectuent par simple pression des boutons + et -. Grâce à la gestion intelligente de la transmission, le passage des vitesses se fait tout en souplesse et sans fatigue. L'étagement parfait des vitesses évite leur changement incessant ainsi que tous les effets de « pianotage ».



Touches "plus" & "moins"
Placées sur le mono levier de vitesses tout comme sur l'accoudeur multi fonction, il est très facile de descendre ou de monter les vitesses avec une simple pression.



Auto Mode

Notre système Auto-Mode est un équipement dont on ne peut se passer, cela permet au M130X de gérer automatiquement 4 vitesses (présélectionnée plus 3 vitesses) dans le but de maximiser les performances en conditions changeantes. Avec le mode transport, le tracteur ajustera le rapport de vitesse optimum en fonction de la route (montée ou descente) et de la charge moteur. La transmission gère automatiquement la montée/descente de 3 vitesses. Pour mieux appréhender les manœuvres en bout de champ, la transmission diminuera jusqu'à 2 vitesses lorsque la commande de montée du relevage arrière sera actionnée. Pour des travaux à la prise de force avec AutoMode Champs, les vitesses seront descendues et le régime prise de force réduit au minimum. Autre nouveauté, le tableau de bord informe le conducteur avant et pendant le changement de vitesse.



Touche AutoMode



Molette d'ajustement de la sensibilité AutoMode



Ecran de contrôle AutoMode

■ Fonctionnement de l'AutoMode

Terre légère

Pour maintenir une vitesse de travail optimale en condition légère, la transmission conserve la vitesse pré-réglée, par exemple en 4^{ème}.

Terre lourde

Lors d'un travail en terre lourde, la transmission descend automatiquement les rapports en 3^{ème}, 2^{ème} et même en 1^{ère} si cela est nécessaire. Lorsque le passage difficile est terminé, la transmission remonte automatiquement les rapports jusqu'en 4^{ème}.

Montée

Lors d'une montée ou d'un passage difficile, la transmission descend automatiquement en 3^{ème} une fois l'augmentation de la charge moteur détectée.

Descente

Lors de la descente, la transmission va automatiquement remonter les rapports afin d'atteindre la vitesse de travail optimal.



Avec la facilité de contrôle du M130X, vous viendrez à bout des travaux les plus exigeants.

PRODUCTIVITÉ

Relevage arrière à forte capacité

Kubota a porté la capacité du relevage arrière à 5800 kg permettant l'utilisation d'une large gamme d'outils.

Chandelles réglables

Pour ajuster facilement le réglage des outils.



Prise de force

Aucun problème pour les travaux à la prise de force, vous disposez de la puissance nécessaire. Deux régimes sont disponibles : 540/1000 tr/min. Pour augmenter votre productivité, notre prise de force s'engage et se désengage tout en souplesse grâce à la commande de type « coup de poing ».



(Note: attelages différents selon les pays.)



Système hydraulique performant

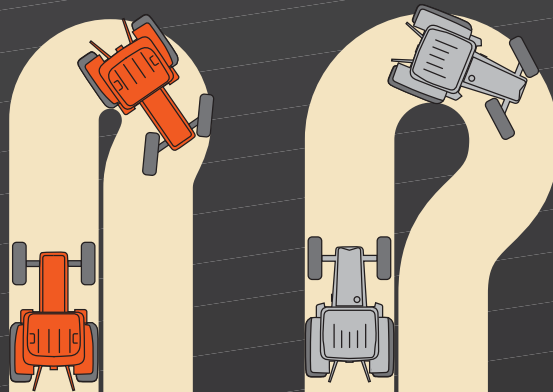
Pour assurer des cycles de chargeur frontaux rapides, une réponse instantanée de vos outils, le M130X est équipé d'une pompe de 77 l/min. Le diviseur de débit (option) permet une utilisation simultanée du relevage et d'un ou plusieurs distributeurs hydrauliques. En standard, vous disposez de deux distributeurs ; l'équipement maximum est de quatre distributeurs (trois avec diviseur de débit).



Frein hydraulique de remorque, prise électrique

Les éléments de sécurité ne sont pas en reste, le M130X dispose d'un freinage hydraulique de remorque ainsi que d'une prise électrique pour le branchement des feux de signalisation.

Agile et efficace, le M130X offre une grande variété de fonctions haute performance qui vous permettent de travailler avec un maximum de productivité. Le système hydraulique puissant et polyvalent, la prise de force à haut rendement, le système Bi-speed combiné au pont avant à couple conique ne sont que quelques-uns des nombreux avantages qui font la différence dans les champs. Si c'est la productivité que vous cherchez, une solution : M130X.



Avec Bi-Speed

Sans Bi-Speed

Système Bi-Speed

Lorsque l'angle de braquage des roues avant dépasse 35°, le système Bi-speed s'enclenche et permet une vitesse de rotation des roues avant plus importante que les roues arrière. Le résultat : un rayon de braquage diminué pour des manœuvres en bout de champ facilitées, sans avoir à effectuer de marche arrière.

Pont avant à couples coniques

Encore une innovation Kubota, qui permet au M130X d'obtenir un angle de braquage de 50° et donc une maniabilité hors pair. L'entraînement par couples coniques permet de se passer d'arbre à cardan ; tous les composants sont hermétiquement immergés dans un bain d'huile.

Grande garde au sol

Pour offrir la meilleure garde au sol de cette catégorie, l'axe d'entraînement du pont avant est intégré sous le carter moteur.



Contrôle du relevage extérieur

Idéalement situées sur les ailes arrière, les commandes du relevage facilitent vos opérations d'attelage/dételage de vos outils.



Bras de relevage à crochets automatiques

Attelez et dételez vos outils en un rien de temps.



Blocage du différentiel électro-hydraulique

Désormais, les conditions difficiles ne vous ralentiront plus. Engagez simplement le blocage du différentiel électro-hydraulique avant et arrière et vous vous sortirez de toutes les situations.

Vous passez beaucoup de temps dans votre tracteur, c'est pour cette raison qu'il se doit d'être confortable.

CONFORT

Echappement d'angle (position basse)

Souvent proposé comme une option chère, l'échappement d'angle en position basse fait partie de la dotation standard du M130X. Pour une vue complètement dégagée, nous avons stratégiquement dévié l'échappement en position basse.



Large vue sur l'arrière

Pour que votre travail soit encore plus sûr et plus efficace, une vitre a été placée sur la position basse afin d'avoir toujours une vue dégagée sur le relevage.



Accoudoir Multi-fonction

Ergonomiquement situé dans l'accoudoir multifonction, le contrôle du relevage arrière ainsi que le passage des vitesses s'effectue sans fatigue.



Accélérateur à main

Le tracteur dispose d'un nouvel accélérateur à main à commande électrique, offrant souplesse et précision supérieure à une simple commande mécanique.

Chez Kubota, nous savons que vous passez beaucoup de temps dans votre tracteur, et nous avons tout mis en œuvre pour vous assurer le meilleur confort. Avec sa cabine ultrasilencieuse, le siège Deluxe à suspension pneumatique, vue dégagée, et encore plus, vous vous sentirez comme chez vous lorsque vous êtes au travail.

Une vue dégagée

Nous avons maximisé la surface vitrée de la cabine et installé des portes sans cadre. L'essuie-glace du pare-brise balaie une grande surface pour améliorer la visibilité sur l'avant. De plus, l'échappement d'angle a été positionné en partie basse afin de ne pas obstruer la visibilité.



Siège Deluxe à suspension pneumatique

Équipé d'un confortable siège réglable à suspension pneumatique avec sa ceinture de sécurité. Tous les chocs sont absorbés.



Ailes arrière profilées et surdimensionnées

Avec leur dessin profilé, les ailes arrière assurent une protection contre les projections de terre et autre débris.



Radio CD



Climatisation haute performance



Siège passager (Option)

Le M130X offre, en option, un siège passager qui permet de monter à bord une seconde personne.

*Chez Kubota, la maintenance
quotidienne est simplifiée au
maximum.*

MAINTENANCE FACILIT



Nous savons que lorsque vous êtes en train de faire la maintenance de votre tracteur, vous n'êtes pas dans les champs. Pour pallier à ce problème, la conception du M130X autorise une maintenance quotidienne rapide et efficace, afin que vous perdiez le minimum de temps pour cette tâche.

TÉE



Large grille de calandre

En permettant à un grand volume d'air d'entrer, le moteur conserve une température idéale. Dans le même temps, le ventilateur viscostatique fonctionne selon les besoins de refroidissement ; moins de carburant consommé et plus de colmatage de grille.



Capot monobloc à ouverture totale

De par sa forme arrondie, le capot allie design et accessibilité tout en améliorant la visibilité sur l'avant du tracteur. De plus, l'entretien quotidien du moteur devient un jeu d'enfant grâce aux deux vérins à gaz permettant une ouverture sans effort.

Nettoyage & maintenance facile

Pour un nettoyage facile, le condenseur de la climatisation coulisse. Une pré-grille prévient le colmatage et peut être retirée rapidement. Le positionnement de la batterie offre une bonne accessibilité.



Filtre à air double élément

Le M130X est également équipé d'un filtre à air à double élément, permettant ainsi de longues heures de travail même en conditions difficiles. La propreté de l'air aspiré participe à la longévité du moteur. Le temps perdu à la maintenance est aussi réduit.



Trappe de maintenance

Besoin d'accéder aux prises de pressions et capteurs hydrauliques? Enlevez simplement la plaque sous le siège, et elles sont juste en dessous. Ça ne peut être plus simple.



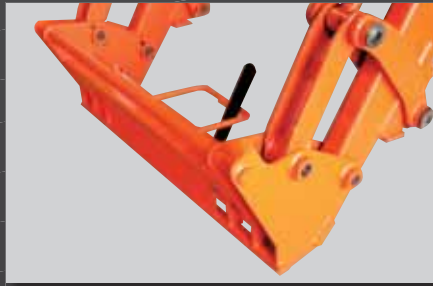
Soulevez plus, plus haut du bout des doigts.

NOUVEAU

CHARGEUR FRONTAL

Cadre attache rapide (Euro)

Le cadre Euro à attache rapide est un équipement standard sur le LA2253. Il permet d'atteler une large gamme d'outils frontaux (Euro) très simplement et rapidement.



L'absorbeur de choc (KSR)

Le Kubota Shockless Ride réduit significativement le stress physique et mécanique de l'ensemble grâce aux boules d'azote. Les déplacements se font tout en souplesse, surtout avec de lourdes charges.



Coupleur hydraulique rapide

Le coupleur hydraulique rapide permet à l'opérateur de connecter/déconnecter en une seule opération l'hydraulique du chargeur. Moins de contrainte lorsqu'il faut souvent renouveler cette opération.



Commande mono-levier

Réduction de la fatigue, augmentation de vos performances et facilité d'utilisation, voilà ce que vous offre notre nouveau mono levier. Le circuit régénérateur de cavage permet d'augmenter la rapidité des cycles et ainsi gagner en efficacité.

(Mono levier équipé de la 3^{ème} fonction optionnelle)



Le nouveau chargeur frontal Kubota LA2253 combine d'excellentes capacités de levage et de hauteur de levée. Ajoutez à ces caractéristiques le mono levier, le parallélogramme hydraulique ainsi que le coupleur hydraulique et vous obtenez un chargeur alliant hautes performances et facilité d'utilisation.

Parallélogramme hydraulique

Le parallélogramme hydraulique permet de maintenir l'outil frontal au même niveau sans combinaison d'action. Bien entendu, il y a la possibilité de déconnecter cette fonction si nécessaire.

SPÉCIFICATIONS TECHNIQUES

CHARGEURS FRONTAUX		LA2253		
Tracteur concerné		M130X		
		Position hauteur	Position puissance	
Hauteur maximale de levée (point de pivot)	mm			
Hauteur maximale sous godet	mm	4099		3764
Hauteur maxi. sous benne déversée	mm	3862		3527
Portée avant à hauteur maxi.	mm	3290		2956
Angle maxi de déversement	degrés	589		984
Portée avant avec benne au sol	mm	50	2334	60
Angle de cavage	degrés	40		
Profondeur de fouille	mm			
Hauteur hors-tout en position de transport	mm	131	1880	133
Capacité de levage à hauteur maxi. au point de pivot	kg			
Capacité de levage à hauteur maxi. à 800mm devant l'axe de rotation	kg	2137		2212
Capacité de levage à 1.5m au point de pivot	kg	1422		1577
Capacité de levage à 1.5m à 800mm devant l'axe de rotation	kg	2536		2803
Force d'arrachement au point de pivot	N	1967		2173
Force d'arrachement à 800mm devant l'axe de rotation	N	29273		33957
Force d'arrachement à hauteur maxi.	N	21687		25147
Force d'arrachement à 1.5m	N	17627	28622	20451
Force d'arrachement au sol	N	28439		
Temps de montée	sec.	5,3		
Temps de descente	sec.	4,1		
Temps de bennage	sec.	2,4		
Temps de cavage	sec.	3,0		

Puissance & hauteur de levée

Les deux vérins de montée/descente (position Puissance & position Hauteur) vous donnent la possibilité d'augmenter la capacité de levage ou la hauteur de levée en fonction de vos besoins.



Attelage et dételage rapide

Atteler et dételer le chargeur frontal n'a jamais été aussi rapide, notamment grâce aux deux béquilles intégrées, cette opération ne nécessite pas d'outils et contribue ainsi à augmenter votre efficacité au quotidien.

Caractéristiques techniques

Modèle		M130X
Moteur		
Type - fabricant : Kubota		V6108 à injection directe par rampe commune CRS
Nombre de cylindres / admission		4 / Turbo avec intercooler
Régime nominal	tr/min.	2200
Puissance SAE J1995	ch	140
Puissance ECE R24	ch	132
Couple	Nm	540
Refroidissement		Liquide, ventilateur viscostatique
Cylindrée	cm ³	6124
Capacité du réservoir à carburant	ℓ	190
Filtre à air		Double élément, sec
Alternateur	Amp	80
Transmission		
Nombre de vitesses		16 avant / 16 arrière (24 avant / 24 arrière avec rampante)
Vitesse max.	km/h	40
Vitesses principales		8 rapports sous charge (avec auto-mode)
Gammes de vitesses		2 gammes synchronisées
Inverseur		Sous charge, à gauche du volant
Type d'embrayage		Multidisque à bain d'huile
Type de freins		Hydraulique, multidisques humides, freinage sur les 4 roues
Frein de remorque		Standard
Engagement des 4 roues motrices		Electro-hydraulique avec bi-speed
Blocage du différentiel (avant et arrière)		Electro-hydraulique
Prise de force		
Type		Indépendante (électro-hydraulique)
Régimes	tr/min.	540 / 1000
Hydraulique		
Débit de la pompe principale	ℓ/min.	77
Attelage 3 points		Crochets automatiques, stabilisateurs télescopiques
Catégorie		II
Système de Contrôle		Position, effort (bras inférieurs) & mixte
Capacité de relevage aux rotules	kg	5800
Nombre de distributeurs hydrauliques en standard		2 en standard (3ème, 4ème & contrôle de débit en option)
Autres caractéristiques		
Direction		Hydrostatique
Type de capot		Capot plongeant monobloc en métal à ouverture totale
Type de plate forme / Type de pédales		Plate forme plane / pédales suspendues
Tableau de bord		Électronique
Dimensions pneumatiques standard (Avant / Arrière)		420/70R24 / 520/70R38
Dimensions et poids		
Longueur totale	mm	4400
Hauteur totale	mm	2750
Largeur hors-tout (min.)	mm	2175
Empattement	mm	2690
Voie	Avant	mm
	Arrière	mm
		1660 – 1770
		1660 – 1755
Rayon de braquage (avec Bi-Speed)	m	5 (4,1)
Poids	kg	4390

La société se réserve le droit de modifier les caractéristiques ci-dessus sans préavis.

Cette brochure est à but informatif. Merci de contacter votre distributeur local pour toutes informations relatives à la garantie.

Pour votre sécurité, Kubota recommande vivement l'utilisation d'une structure ROPS et de la ceinture de sécurité pour tous les travaux.

Pour plus d'informations, veuillez vous reporter au manuel d'utilisateur.

W21PS01694

©2010 Kubota Corporation



KUBOTA EUROPE S.A.S.

19-25, rue Jules-Vercey - Z.I. - B.P. 50088
95101 Argenteuil Cedex - France

<http://www.kubota.fr>