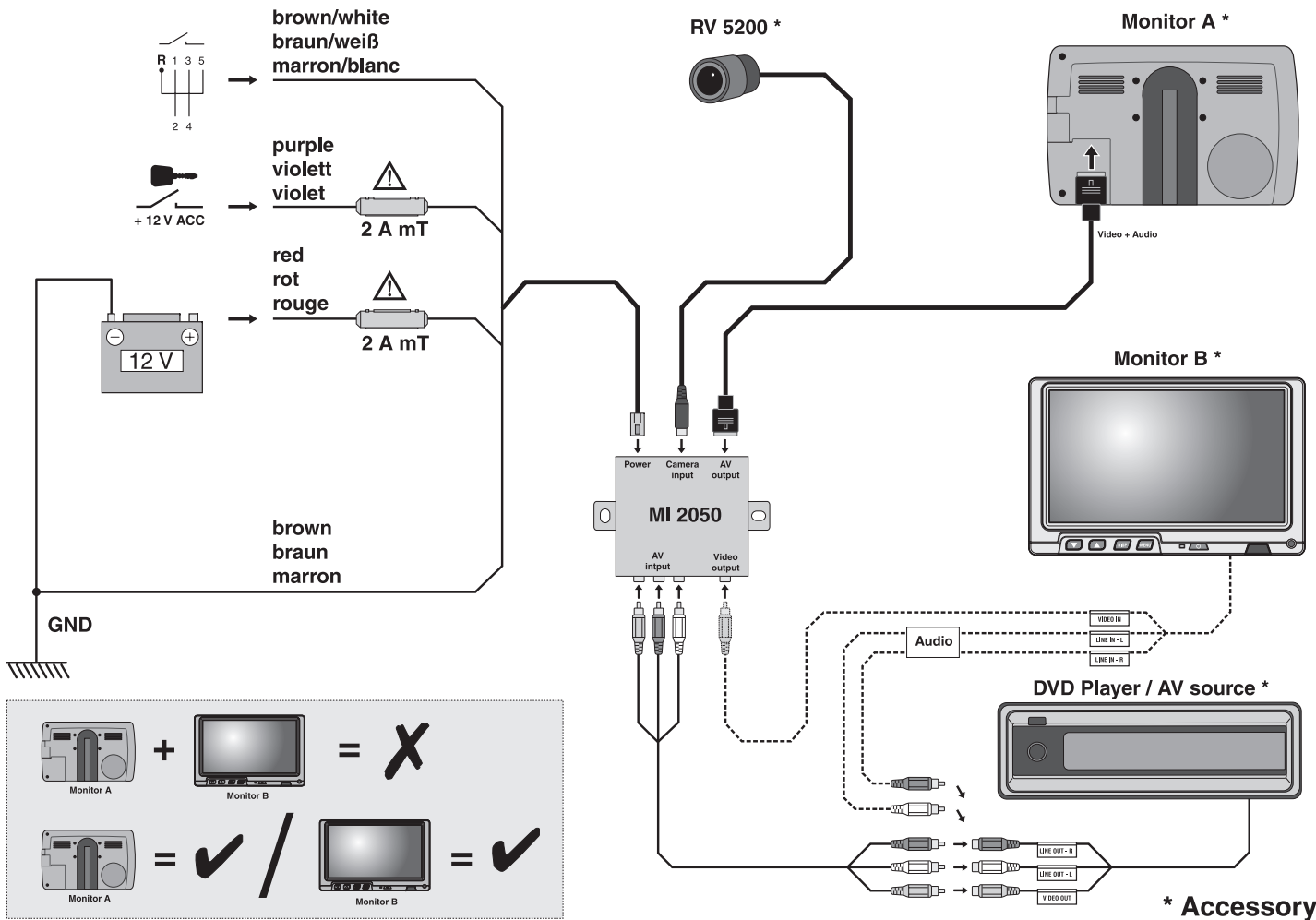


MI 2050 MOUNTING INSTRUCTIONS



ENGLISH

WARNING: Important information for safe operation

⚠ For safety reasons, the driver should not watch television or operate a video source (DVD player, TV tuner, etc.) when driving. Please note that it is illegal in certain countries to watch or operate the television when driving.

⚠ When setting the volume, please make sure that traffic noises (horns, sirens, emergency vehicles, etc.) are still audible.

IMPORTANT INFORMATION

- ⚠ The system must only be installed by trained specialists.
- ⚠ Observe automotive industry quality standards.
- ⚠ Fire hazard! When drilling, care must be taken not to damage concealed wiring harnesses, the fuel tank and fuel lines.
- ⚠ Never drill into supporting or safety-relevant body parts.

It is essential to observe the following when installing components in the passenger compartment:

- ⚠ Ensure that the driver has a clear all-round view.
- ⚠ Increased risk of injury in the event of an accident. Do not install components in the inflation range of the airbag or in areas where the head or knees may knock against them.
- ⚠ Only install in vehicles with 12V on-board voltage and negative earth. Risk of malfunction, damage and vehicle fire if installed in unsuitable vehicles (e. g. heavy goods vehicles, busses).
- ⚠ Do not damage safety system wiring (airbag etc.). (Lines are normally specially marked, for example by labels.)
- ⚠ Do not use test lamps to test the voltage, since excessively high currents can damage / destroy electronic components.
- ⚠ Do not use any pinch or cut connectors. Solder all wiring connections. Insulate all solder points with shrink hose or insulating tape.
- ⚠ Fit toothed washers at earth connections to the vehicle body. If necessary, remove paint and dirt beforehand. Subsequently, protect bare metal against corrosion.
- ⚠ In order to ensure perfect installation, use only the original components supplied. The use of non-authorized components may result in malfunction.
- ⚠ Do not install the unit positions where it is exposed to high temperatures, dust, dirt or excessive vibration (e.g. due to direct sunlight or heating vents).

Taking safety precautions

- ⚠ Before starting work, disconnect the earth cable from the negative terminal of the vehicle battery, in order to prevent short circuits. At the same time, follow the vehicle manufacturer's safety instructions (alarm system, airbag, immobiliser, radio coding etc.).
- ⚠ Only connect electrical signals to suitable connecting points in the vehicle.
- ⚠ For direct connection of permanent positive (red lead) to the battery, the fuse must be no further than 10 - 15 cm from the positive terminal of the battery. If it is necessary to extend the positive lead, an additional 10 A fuse must be provided close to the battery (max. distance 10 - 15 cm). Failure to do so may result in a wiring fire hazard.

www.vdodayton.com

Distribution: Siemens VDO Trading GmbH, Kruppstraße 105
D-60388 Frankfurt am Main

FRANÇAIS

ATTENTION ! Remarques importantes pour une utilisation en toute sécurité

⚠ Pour sa propre sécurité, le conducteur ne doit ni regarder la télévision ni procéder au réglage d'un appareil audiovisuel (lecteur DVD, syntoniseur TV, etc.) pendant la conduite. Sachez que dans certains pays, il est interdit de regarder ou de procéder à des réglages sur la télévision pendant la conduite.

⚠ Lorsque vous réglez le volume, assurez-vous que vous pouvez encore entendre les bruits extérieurs (avertisseurs, sirènes, etc.).

REMARQUES IMPORTANTES

⚠ Ne confiez l'installation du système qu'à du personnel spécialisé et qualifié !

⚠ Observez toutes les normes de qualité de l'industrie automobile !

⚠ Risque d'incendie : lors des travaux de perçage, faites attention à ne pas endommager les faisceaux de câbles, le réservoir et les conduites de carburant cachés !

⚠ Ne percez jamais des éléments de carrosserie portants ou affectant la sécurité

A respecter impérativement en cas de montage dans l'habitacle :

⚠ Ne gênez pas la visibilité du conducteur !

⚠ Risque de blessure en cas d'accident ! Ne montez pas de composants dans les zones de gonflage des airbags ou dans les zones de la tête et des genoux.

⚠ L'installation ne peut être effectuée que sur des véhicules où la tension de bord est de 12 V et où le pôle négatif est à la carrosserie du véhicule ! Une installation sur un véhicule non-conforme (par ex. poids lourd ou autobus) peut entraîner des dysfonctionnements, des dommages ou un risque d'incendie.

⚠ Veillez à ne pas endommager les câbles des systèmes de sécurité (airbags par ex., ils sont en général marqués avec des repères spéciaux, des étiquettes par ex.).

⚠ N'utilisez pas de témoins de contrôle pour contrôler la tension, des tensions trop élevées pourraient endommager les composants électriques.

⚠ N'utilisez pas de connecteur coupant ou pinçant. Soudez toutes les connections de câbles. Isolez les points de soudures avec des flexibles contractiles ou du ruban isolant.

⚠ Insérez les rondelles dentées sur les connections de masse de la carrosserie. Retirez la peinture et autres salissures si nécessaire. Protégez ensuite les endroits nus contre la corrosion.

⚠ N'utilisez que les pièces d'origine fournies avec l'appareil afin de garantir un montage parfait. L'utilisation de pièces non autorisées peut entraîner des dysfonctionnements.

⚠ Ne montez pas l'appareil à un endroit où il sera exposé à des températures élevées, à la poussière, à la saleté ou à de fortes vibrations (par ex. à une exposition directe aux rayons du soleil ou aux buses de chauffage).

Respectez les consignes de sécurité

⚠ Avant de commencer les travaux, débranchez le câble de masse du pôle négatif afin d'éviter tout court-circuit ! Respectez les consignes de sécurité du constructeur automobile (concernant l'alarme antivol, les airbags, le dispositif d'immobilisation du véhicule, le code antivol de l'autoradio, etc.) !

⚠ Ne reliez les signaux électriques qu'à des points de connexion appropriés dans le véhicule.

⚠ En cas de connexion directe du câble de pôle positif permanent (câble rouge) à la batterie, le fusible en place ne doit pas être éloigné à plus de 10 / 15 cm du pôle positif de la batterie. S'il était nécessaire de rallonger le câble positif, vous devez placer un fusible de 10 A supplémentaire près de la batterie (à 10 / 15 cm maxi). Si vous ne respectez pas cette consigne le câble risque de fondre !

www.vdodayton.com

Distribution: Siemens VDO Trading GmbH, Kruppstraße 105
D-60388 Frankfurt am Main

DEUTSCH

ACHTUNG! Wichtige Hinweise für den sicheren Gebrauch

⚠ Zur Sicherheit sollte der Fahrer während der Fahrt nicht fernsehen oder eine Videoquelle (DVD-Player, TV-Tuner, etc.) bedienen. Beachten Sie, dass es in einigen Ländern verboten ist, während des Fahrens fernzusehen oder einen Fernseher zu bedienen.

⚠ Bitte achten Sie bei der Lautstärkeinstellung darauf, dass Sie Verkehrsgeräusche (Hupen, Sirenen, Einsatzfahrzeuge, usw.) noch hören können.

WICHTIGE HINWEISE

⚠ Einbau des Systems nur durch geschultes Fachpersonal!

⚠ Qualitätsstandards des Kfz-Handwerks beachten!

⚠ Brandgefahr! Beim Bohren auf verdeckte Kabelbäume, Tank und Kraftstoffleitungen achten!

⚠ Niemals in tragende oder sicherheitsrelevante Karosserieteile bohren!

Beim Einbau von Komponenten in den Innenraum unbedingt beachten:

⚠ Freie Rundumsicht für den Fahrer gewährleisten!

⚠ Erhöhte Verletzungsgefahr bei Unfall! Komponenten nicht im Aufblasbereich des Airbags und nicht in den Kopf- oder Knie-Aufschlagbereich montieren!

⚠ Einbau nur in Fahrzeuge mit 12-V-Bordspannung und Minuspol an Karosserie! Gefahr von Fehlfunktion, Beschädigung und Fahrzeugbrand bei Einbau in ungeeignete Fahrzeuge (z.B. Lkw, Busse)!

⚠ Kabel der Sicherheitssysteme (Airbag etc.) nicht beschädigen! (Leitungen üblicherweise besonders markiert, beispielsweise durch Etiketten.)

⚠ Zur Spannungsprüfung keine Prüflampen verwenden, da durch zu hohe Ströme elektronische Komponenten beschädigt/zerstört werden können.

⚠ Keine Quetsch- bzw. Schneidverbinder verwenden. Alle Kabelverbindungen verlöten. Lötstellen mit Schrumpfschlauch oder Isolierband isolieren.

⚠ Bei Masseanschlüssen an der Karosserie Zahnscheiben unterlegen. Lack sowie Schmutz ggf. vorher entfernen. Blanke Stellen anschließend gegen Korrosion schützen.

⚠ Benutzen Sie nur die mitgelieferten Originalteile um einen einwandfreien Einbau sicherzustellen. Die Benutzung von nichtautorisierten Teilen kann zu Fehlfunktionen führen.

⚠ Gerät nicht an Stellen einbauen, wo es hohen Temperaturen, Staub, Schmutz oder starker Vibration ausgesetzt ist (z.B. durch direkte Sonneneinstrahlung oder Heizungsdüsen).

Sicherheitsvorkehrungen treffen

⚠ Vor Arbeitsbeginn das Massekabel vom Minuspol der Fahrzeugbatterie abklemmen, um Kurzschlüsse zu vermeiden! Dabei Sicherheitshinweise des Kfz-Herstellers beachten (Alarmanlage, Airbag, Wegfahrsperre, Radio-Codierung usw.)!

⚠ Elektrische Signale nur an geeignete Anschlußpunkte im Fahrzeug anschließen.

⚠ Bei direktem Anschluss der Dauerplusleitung (rote Leitung) an die Batterie darf die vorhandene Sicherung nicht weiter als 10 - 15 cm vom Pluspol der Batterie entfernt sein. Wenn die Plusleitung verlängert werden muss, muss zusätzlich eine 10-A-Sicherung in der Nähe der Batterie (max. 10 - 15 cm) vorgesehen werden. Bei Nichtbeachtung besteht die Gefahr eines Kabelbrandes!

www.vdodayton.com

Vertrieb: Siemens VDO Trading GmbH, Kruppstraße 105
D-60388 Frankfurt am Main

NEDERLANDS

BELANGRIJK! Belangrijke aanwijzingen voor een veilig gebruik

⚠ Om veiligheidsredenen is het raadzaam dat de bestuurder onder het rijden geen televisiekijk of een videosaalgever bedient (DVD-speler, TV-tuner, enz.). Houd er rekening mee, dat het in sommige landen niet toegestaan is, tijdens het rijden televisie te kijken of de televisie te bedienen.

⚠ Zorg er bij het instellen van het volume voor, dat u het verkeer om u heen nog kunt horen (claxons, sirenes, ziekenwagens enz.).

BELANGRIJKE AANWIJZINGEN

⚠ Het systeem dient alleen door geschoold vakpersoneel te worden ingebouwd!

⚠ Neem alle kwaliteitsstandaards van de automobiellindustrie in acht!

⚠ Brandgevaar! Let bij het boren op verdeckte kabelbomen, tank en brandstofleidingen!

⚠ Boor nooit in dragende delen of veiligheidsonderdelen van de carrosserie!

Neem bij het inbouwen van componenten in het interieur in elk geval het volgende in acht:

⚠ Zorg ervoor dat de bestuurder vrij uitzicht heeft!

⚠ Vergrote kans op verwondingen bij aanrijdingen! Monteer geen componenten in de actieradius van de airbag en niet op plaatsen waar de inzittenden hun hoofd of knieën kunnen stoten!

⚠ De installatie mag alleen in auto's met 12 V-boordspanning en de minpool aan de carrosserie worden uitgevoerd! Installatie in ongeschikte auto's (bijv. vrachtwagens, bussen) kan storingen, beschadiging of brand veroorzaken!

⚠ De kabels van de veiligheidssystemen (airbags enz.) mogen niet worden beschadigd! (Deze zijn meestal speciaal gemarkeerd, bijvoorbeeld met labels.)

⚠ Gebruik geen testlampen om spanning te zoeken: door de te hoge stroomsterkte kunnen de elektronische componenten worden beschadigd/vernield.

⚠ Gebruik geen klem- of aftakverbinders. Alle kabelverbindingen moeten worden gesoldeerd. Isoleer de soldeerverbindingen met een krimpkous of met isolatieband.

⚠ Leg tandveerringen onder de massaverbindingen met de carrosserie. Verwijder van tevoren zo nodig de lak en het vuil. Bescherm blanke delen vervolgens tegen corrosie.

⚠ Gebruik alleen de meegeleverde originele onderdelen om een correcte montage te garanderen. Het gebruik van niet toegelaten onderdelen kan leiden tot storingen.

⚠ Monteer het toestel niet op plaatsen waar hoge temperaturen, stof, vuil of sterke trillingen voorkomen (bijv. door direct zonlicht of verwarmingsroosters).

Veiligheidsmaatregelen treffen

⚠ Voordat u met de montagewerkzaamheden begint, moet u de massakabel van de minpool van de accu losmaken om kortsluiting te voorkomen! Neem hierbij de veiligheidsaanwijzingen van de autofabrikant in acht (alarmsysteem, airbag, startblokkering, radiocodering enz.)!

⚠ Sluit de kabels alleen op geschikte punten in de auto aan.

⚠ Wanneer de constant-plusleiding (rood) direct op de accu wordt aangesloten, mag de aanwezige zekering niet verder dan 10 - 15 cm van de pluspool van de accu zijn verwijderd. Wanneer de plusleiding verlengd moet worden, moet bovendien een zekering van 10 A in de buurt van de accu worden aangesloten (max. afstand 10 - 15 cm). Wanneer deze zekering ontbreekt, kan er een kabelbrand ontstaan!

www.vdodayton.com

Distributie: Siemens VDO Trading GmbH, Kruppstraße 105
D-60388 Frankfurt am Main

ITALIANO

ATTENZIONE! Indicazioni importanti per un uso sicuro

⚠ Per motivi di sicurezza l'autista non dovrebbe guardare la televisione durante il viaggio od utilizzare una fonte video (lettore DVD, tuner TV etc.). Tenere presente che in alcune nazioni è proibito guardare la televisione o usare un televisore durante il viaggio.

⚠ Regolando il volume accertarsi di poter ancora udire i rumori provocati dal traffico (clacson, sirene, veicoli di pronto intervento ecc.).

AVVERTENZE IMPORTANTI

⚠ Installazione del sistema soltanto tramite personale qualificato!

⚠ Rispettare gli standard di qualità delle attività artigiane automobilistiche!

⚠ Pericolo d'incendio! Quando si praticano fori prestare attenzione ai fasci di cavi e alle condutture del serbatoio e del carburante non visibili!

⚠ Non trapanare mai su parti portanti o rilevanti per la sicurezza della carrozzeria!

Installando dei componenti all'interno del veicolo, tener assolutamente conto di quanto segue:

⚠ Al guidatore deve essere garantito un campo visivo libero tutt'intorno!

⚠ In caso d'incidente, il pericolo di lesione aumenta! Non installare i componenti né nell'area di gonfiamento dell'airbag, né nell'area d'urto della testa e delle ginocchia!

⚠ Installazione soltanto su veicoli con tensione di bordo di 12 V e con polo negativo sulla carrozzeria! Pericolo di malfunzionamento, danneggiamento ed incendio del veicolo in seguito ad installazione su veicoli non idonei (p.es. autocarri, autobus)!

⚠ Non danneggiare i cavi dei sistemi di sicurezza (airbag ecc.)! (linee normalmente contrasse-gnate in modo particolare, per es. mediante etichette.)

⚠ Per il controllo della tensione non usare lampade di controllo, dato che una corrente troppo elevata può danneggiare oppure distruggere i componenti elettronici.

⚠ Non usare né connessioni a compressione né connessioni a taglio. Saldare tutti i collegamenti dei cavi. Isolare i punti di saldatura con guaina a contrazione o nastro isolante.

⚠ Sistemare delle rondelle zigrinate sotto i collegamenti a massa della carrozzeria. Rimuovere prima eventuali residui di vernice o di sporco. Proteggere infine le parti scoperte contro la corrosione.

⚠ Utilizzare solo i pezzi originali forniti per essere sicuri che l'installazione venga effettuata a regola d'arte. L'utilizzo di pezzi non autorizzati potrebbe portare a malfunzionamenti.

⚠ Non montare l'apparecchio in punti in cui sarebbe esposto a temperature elevate, polvere, sporcizia o forti vibrazioni (p.e. esposizione diretta ai raggi del sole o vicino a bocchette per il riscaldamento).

Misure precauzionali

⚠ Prima di mettersi al lavoro, staccare il cavo di massa dal polo negativo della batteria per evitare cortocircuiti! Durante il lavoro osservare le avvertenze sulla sicurezza del costruttore del veicolo (impianto d'allarme, airbag, dispositivo di bloccaggio avviamento, codifica radio, ecc.)!

⚠ Collegare i segnali elettrici solo nei punti di collegamento adatti all'interno del veicolo.

⚠ In caso di collegamento diretto della linea ad impulso permanente (cavo rosso) alla batteria, il fusibile esistente non deve distare più di 10 - 15 cm dal polo positivo della batteria. Se la linea ad impulso permanente dev'essere allungata, è necessario prevedere un ulteriore fusibile da 10 A in prossimità della batteria (max 10-15 cm). Se tale indicazione non viene rispettata, i cavi potrebbero incendiarsi!

www.vdodayton.com

Distribuzione: Siemens VDO Trading GmbH, Kruppstraße 105
D-60388 Frankfurt am Main

¡ATENCIÓN! Indicaciones importantes para un uso seguro

⚠ Por su seguridad, el conductor no debe mirar la televisión ni manejar una fuente de vídeo (reproductor DVD, sintonizador de TV) durante la marcha. Tenga en cuenta que en algunos países está prohibido ver la televisión o manejar el televisor durante la marcha.

⚠ Tenga en cuenta que el volumen esté ajustado de modo que pueda oír los ruidos del tráfico (bocinas, sirenas, vehículos de emergencia).

NOTAS IMPORTANTES

⚠ El sistema sólo debe ser montado por personal especializado y debidamente preparado.

⚠ Deben respetarse las normas de calidad propias de los trabajos en el automóvil.

⚠ ¡Peligro de incendio! Al taladrar debe tenerse en cuenta no dañar mazos de cables ocultos ni el depósito o las conducciones de combustible.

⚠ No debe taladrarse nunca en piezas de la carrocería con función estructural o importantes para la seguridad.

Al montar componentes en el habitáculo debe tenerse obligatoriamente en cuenta lo siguiente:

⚠ Garantizar una visión sin obstáculos para el conductor.

⚠ ¡Incremento en el peligro de lesiones en caso de accidente! Los componentes no deben montarse en la zona de inflado del airbag ni en la zona de impacto de la cabeza o las rodillas.

⚠ El equipo sólo debe montarse en vehículos con una tensión de a bordo de 12 V y polo negativo en la carrocería. ¡Peligro de fallos de funcionamiento, daños e incendio del vehículo en caso de montaje en vehículos inadecuados (p.ej. camiones, autobuses)!

⚠ ¡No dañe los cables de los sistemas de seguridad (airbag, etc.)! (Cables marcados normalmente de forma especial por ejemplo mediante etiquetas.)

⚠ No utilice lámparas de pruebas para comprobar la tensión ya que las altas corrientes pueden provocar daños/averías en los componentes electrónicos.

⚠ No utilice abrazaderas de cables a presión o de corte. Suelde todas las conexiones de cables con estaño. Aisle los puntos estañados con tubos flexibles de contracción o cinta aislante.

⚠ Coloque arandelas dentadas en las conexiones a masa en la carrocería. En caso necesario, elimine previamente la pintura y la suciedad. A continuación, aplique protección anticorrosiva en las superficies de chapa descubiertas.

⚠ Para garantizar un montaje correcto utilice sólo las piezas originales suministradas. El empleo de piezas no autorizadas puede provocar fallos de funcionamiento.

⚠ No monte el equipo en zonas expuestas a altas temperaturas, polvo, suciedad o fuertes vibraciones (p.ej. zonas expuestas a irradiación solar directa o salidas de aire de la calefacción).

Adopción de medidas de seguridad

⚠ Antes de comenzar los trabajos, desembornar el cable de masa del polo negativo de la batería del vehículo a fin de evitar cortocircuitos. Tener en cuenta las indicaciones de seguridad del fabricante del vehículo (alarma, airbag, inmovilizador, codificación de la radio, etc.).

⚠ Las señales eléctricas sólo deben conectarse a puntos de conexión adecuados en el vehículo.

⚠ Al conectar directamente el cable de positivo permanente (cable rojo) a la batería el fusible correspondiente no puede estar a más de 10-15 cm. del polo positivo de la batería. En caso de que haya que alargar la conducción de positivo habrá que utilizar además un fusible de 10 A próximo a la batería (máx. 10 - 15 cm). ¡Si no se tiene esto en cuenta existe peligro de que se quemem los cables!

www.vdodayton.com

Distribución: Siemens VDO Trading GmbH, Kruppstraße 105
D-60388 Frankfurt am Main

DANSK

VIGTIGT! Vigtige anvisninger til sikker brug

⚠ Af sikkerhedsmæssige grunde bør føreren ikke se fjernsyn under kørslen eller betjene video-kilde (DVD spiller, TV-tuner, etc.). Bemærk venligst, at det i nogle lande er forbudt at se fjernsyn under kørslen eller at betjene et fjernsynsapparat.

⚠ Lydstyrken må ikke være højere end at du stadig kan høre trafikken udefra (horn, sirener, udrykningskøretøjer osv.).

VIGTIGE ANVISNINGER

⚠ Systemet må kun monteres af uddannet personale!

⚠ Overhold kvalitetsnormerne for biler!

⚠ Brandfare! Vær forsigtig ved boring på skjulte ledningsnet, tanken og brændstofslangerne!

⚠ Bør aldrig i bærende eller sikkerhedsrelaterede karrosseridele!

Vær ved montering af komponenter i kabinen opmærksom på følgende:

⚠ Føreren skal have godt udsyn hele vejen rundt!

⚠ Øget fare for kvæstelse ved uheld! Der må ikke monteres komponenter i airbaggens udløsningsområde og ikke i områder, hvor hoved og knæ kan slå imod komponenterne i tilfælde af uheld!

⚠ Systemet må kun monteres i biler med 12-V-batterispænding og minuspol på karrosseriet! Der er risiko for fejlfunktion, beskadigelse og brand i bilen ved montering i uegnede køretøjer (f.eks. lastbiler og busser)!

⚠ Sikkerhedssystemets kabler (airbag etc.) må ikke beskadiges! (Ledningerne er generelt markeret særskilt, eksempelvis med etiketter.)

⚠ Der må ikke anvendes standardlamper til kontrol af spændingen, da de elektriske komponenter kan beskadiges/ødelægges af den høje strøm.

⚠ Der må ikke anvendes klem- eller skæreforbindelsesstykker. Lod alle kabelsamlinger. Isolér de loddede steder med krympeslange eller isolerbånd.

⚠ Læg tandfjederskiver under når stelforbindelsen til karrosseriet oprettes. Fjern eventuelt lak samt snavs forinden. Beskyt derefter de blanke steder mod korrosion.

⚠ Brug kun de medleverede originaldele for at sikre en fejlfri montering. Brug af ikke-autoriserede dele kan føre til fejlfunktioner.

⚠ Apparatet må ikke monteres de steder, hvor det udsættes for høje temperaturer, støv, snavs eller kraftige vibrationer (f.eks. gennem direkte sol eller varmedyser).

Sikkerhedsforanstaltninger

⚠ Inden arbejdet påbegyndes, skal stelforbindelsen til batteriets minuspol afbrydes for at undgå kortslutninger! Vær i den forbindelse opmærksom på bilproducentens sikkerhedsanvisninger (tyverialarm, airbag, startspærre, radiokodning osv.)!

⚠ Elektriske signaler må kun tilsluttes til egnede tilslutningspunkter i bilen.

⚠ Ved en direkte tilslutning af konstant plusledningen (rød ledning) til batteriet må den isatte forsikring ikke være længere væk fra batteriets pluspol end 10 - 15 cm. Skal plusledningen være længere, skal der være en ekstra 10-A-sikring i nærheden af batteriet (maks. 10 - 15 cm). Overholdes dette ikke er der risiko for kabelbrand!

www.vdodayton.com

Distributionen: Siemens VDO Trading GmbH, Kruppstraße 105
D-60388 Frankfurt am Main