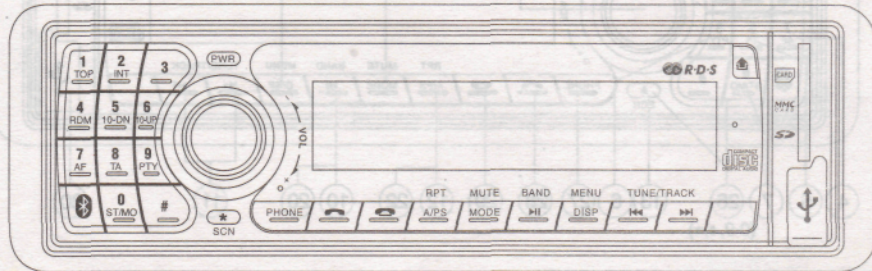
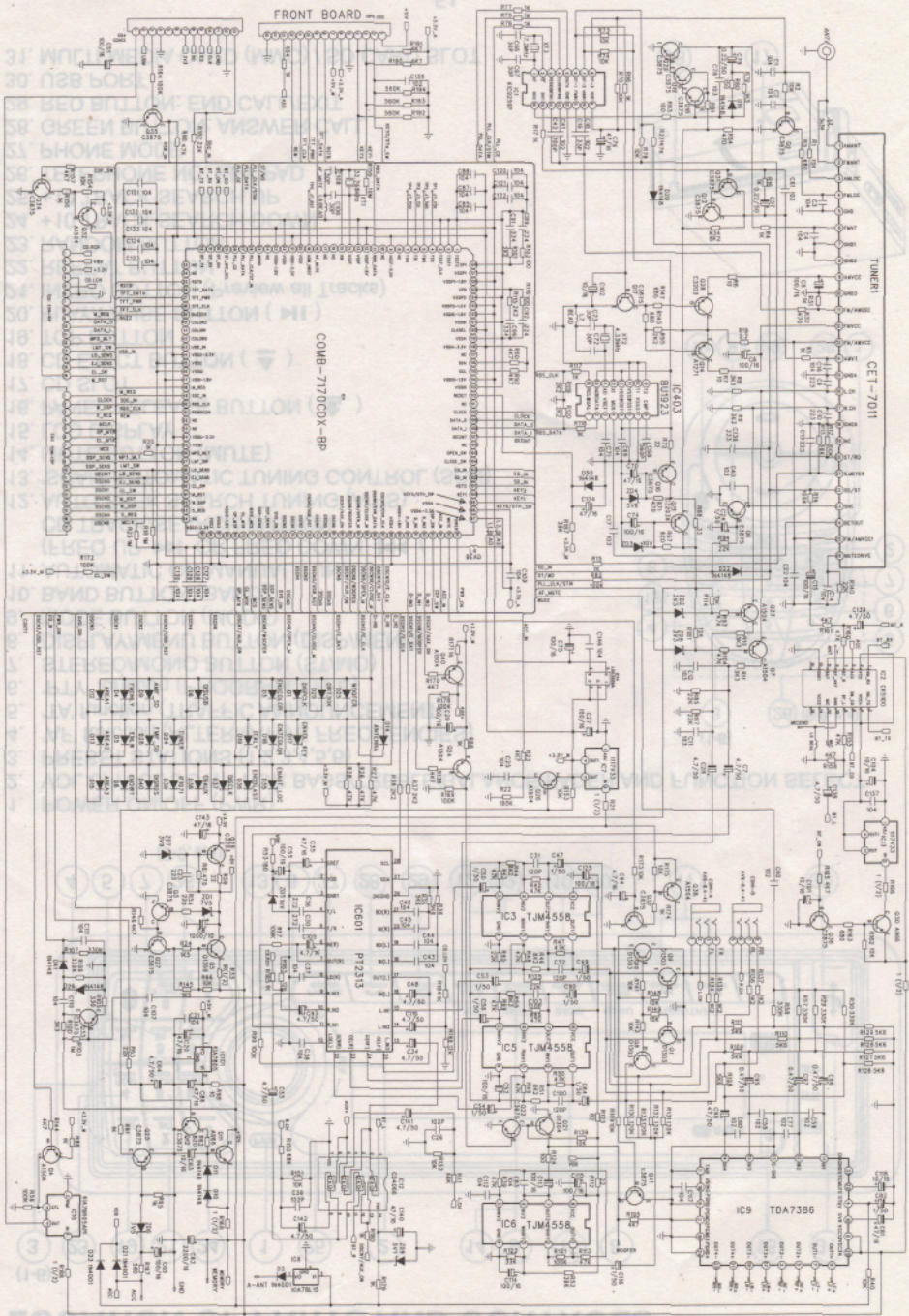


## MODE D'EMPLOI

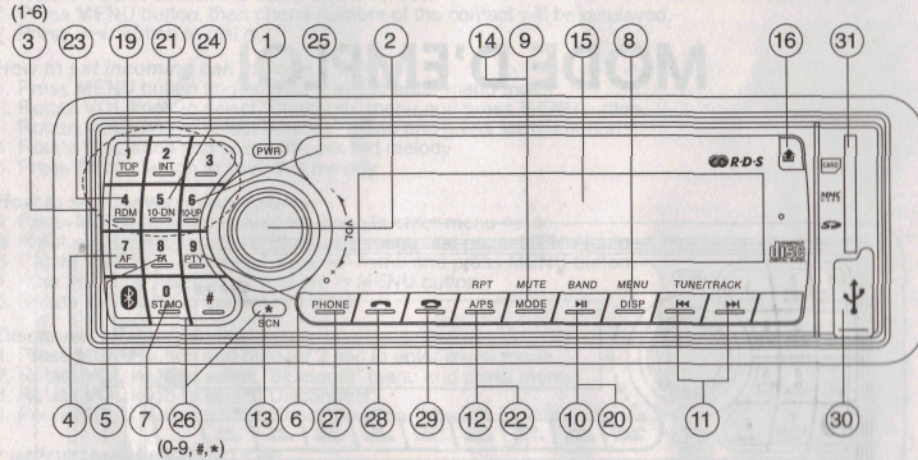

**Tokai®**
**LAR-351BUC**
**AUTORADIO BLUETOOTH**
**CD/CDR/CDRW/MP3**
**RDS - FM**
**USB / MMC / SD**
**FAÇADE BASCULANTE ET DETACHABLE**


Si vous souhaitez vous débarrasser ultérieurement du produit, veuillez noter que: les déchets électriques ne doivent pas être jetés avec les déchets domestiques. Veuillez les faire déposer dans les centres de recyclage existants. Contactez les autorités locales ou distributeurs pour obtenir de plus amples informations Directive de l'équipement électronique et des déchets électriques.

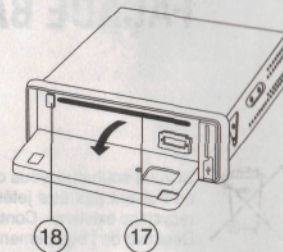
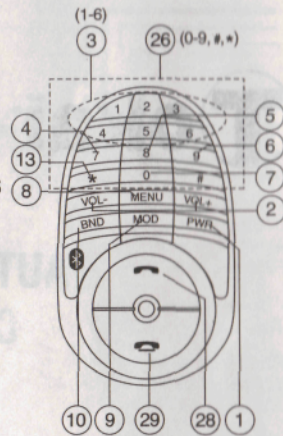


LOCATION OF BATT AND CONTROLS

## TOUCHES DE FONCTION

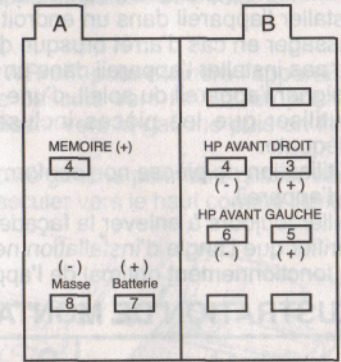
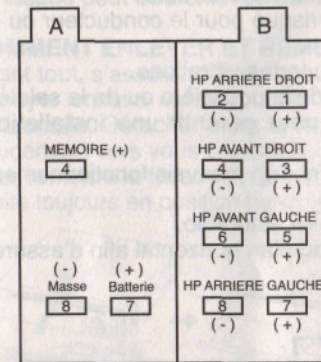


1. TOUCHE MARCHÉ/ARRET (PWR)
2. VOLUME +/- (+ REGLAGE BAS/AIGUS/BALANCE/FADER)
3. TOUCHES DE PRESELECTION RADIO (1,2,3,4,5,6)
4. TOUCHE AF (FREQUENCES ALTERNATIVES)
5. TOUCHE TA (MESSAGES SUR LE TRAFIC)
6. TOUCHE PTY (TYPE DE PROGRAMME)
7. TOUCHE STEREO/MONO (ST/MO)
8. TOUCHE AFFICHAGE/MENU (DISP/MENU)
9. TOUCHE MODE (MODE)
10. TOUCHE BANDE (BAND)
11. RÉGLAGE AUTOMATIQUE OU MANUEL DES STATIONS (RECH AVANT ►► / RECH ARRIÈRE ◄◄) (SAUT/RECHERCHE CD)
12. RECHERCHE ET MEMORISATION AUTOMATIQUE (A/PS)
13. BALAYAGE AUTOMATIQUE DES STATIONS (SCN)
14. TOUCHE SOURDINE (MUTE)
15. AFFICHEUR LCD
16. TOUCHE EJECTION FAÇADE (▲)
17. LOGEMENT CD
18. TOUCHE EJECTION CD (▲)
19. TOUCHE "TOP"
20. TOUCHE LECTURE/PAUSE (►►)
21. TOUCHE FONCTION "INTRO" CD
22. TOUCHE DE REPETITION (RPT)
23. TOUCHE RANDOM (LECTURE ALEATOIRE CD)
24. SAUT +10 MORCEAUX ARRIERE
25. SAUT +10 MORCEAUX AVANT
26. TOUCHE POUR NUMEROTATION TELEPHONIQUE
27. MODE TELEPHONE
28. TOUCHE VERTE- DECROCHER UN APPEL
29. TOUCHE ROUGE - RACCROCHER UN APPEL/ QUITTER
30. CONNECTEUR USB
31. LOGEMENT CARTE MMC/SD



## BRANCHEMENTS AVEC 4 HAUT-PARLEURS (connecteur ISO)

## BRANCHEMENTS AVEC 2 HAUT-PARLEURS (connecteur ISO)



Antenne Electrique : Bleu

Antenne Bluetooth : Noir

Sortie Préampli - Avant:  
Rouge (Droit)  
Blanc (Gauche)

Sortie Préampli - Arriere:  
Rouge (Droit)  
Blanc (Gauche)

Entrée:  
Rouge (Droit)  
Blanc (Gauche)

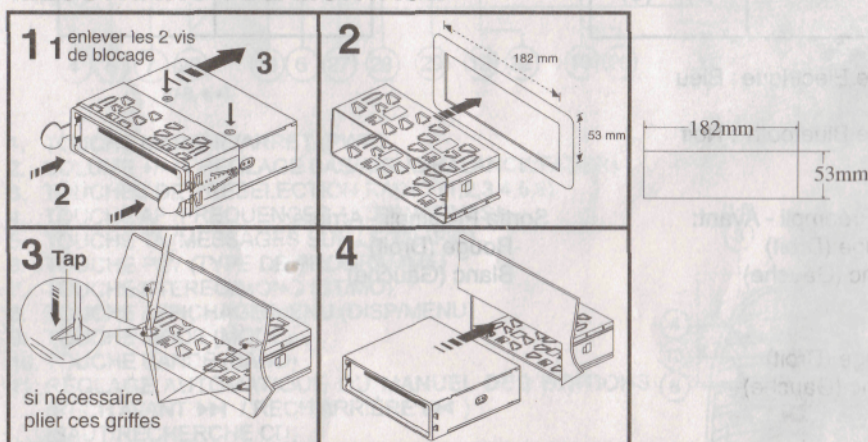
Si votre voiture n'a pas de connecteur ISO, vous pouvez l'acquérir dans n'importe quel magasin d'accessoires de voiture

## INSTALLATION

### CONSEILS AVANT L'INSTALLATION DE L'APPAREIL

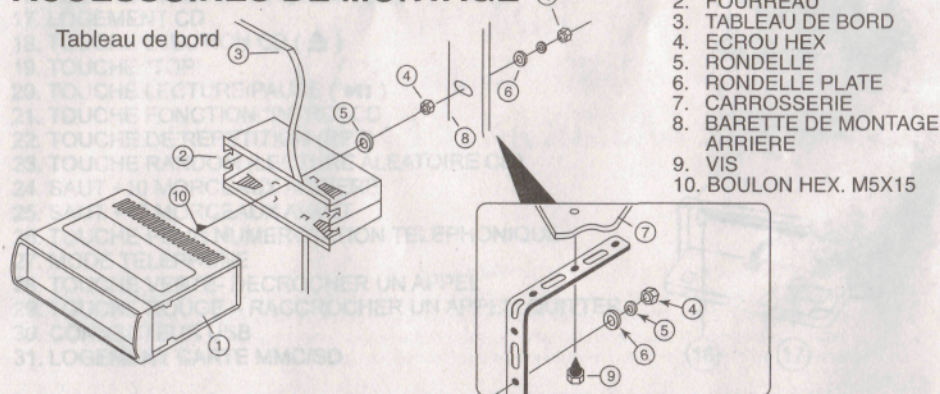
- Avant toute installation, vérifier si tous les branchements sont corrects.
  - Installer l'appareil dans un endroit non gênant et non risqué pour le conducteur ou le passager en cas d'arrêt brusque du véhicule.
  - Ne pas installer l'appareil dans un endroit soumis à de fortes vibrations.
  - Eloigner l'appareil du soleil, d'une source de chaleur, de la poussière ou de la saleté.
  - N'utiliser que les pièces incluses avec l'appareil pour garantir une installation adéquate.
- L'utilisation de pièces non conformes risquent d'entraîner un mauvais fonctionnement de l'appareil.
- Veiller toujours à enlever la façade avant d'installer votre autoradio.
  - Vérifier que l'angle d'installation ne dépasse pas 30° du plan horizontal afin d'assurer un fonctionnement optimal de l'appareil.

### ILLUSTRATION DE MONTAGE



**NOTE :** Veiller à conserver la clé de déverrouillage dans un endroit sûr pour vous permettre, le cas échéant, d'extraire l'appareil de l'auto.

### ACCESSOIRES DE MONTAGE



F3

## FACADE DETACHABLE

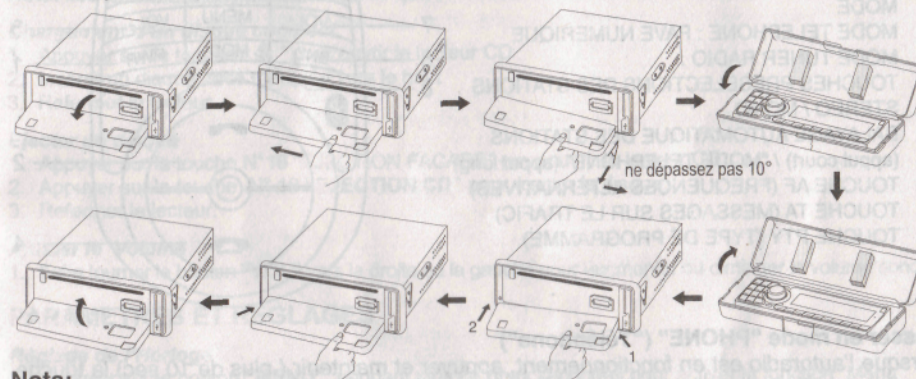
Comment placer et enlever la façade.

La façade peut être enlevée de façon à éviter que l'appareil puisse être volé.

### COMMENT ENLEVER ET REMETTRE LA FACADE

Avant tout, s'assurer d'avoir appuyé sur le bouton "PWR-off" pour éteindre l'appareil. Appuyer ensuite sur la touche "▲" (16). La façade bascule vers l'avant en position horizontale. Détacher alors la façade en la faisant glisser vers la gauche puis en tirant doucement vers vous comme illustré.

Pour remettre la façade en place, insérer d'abord le côté gauche puis faire glisser vers la droite toujours en position horizontale, faire ensuite basculer vers le haut comme illustré.



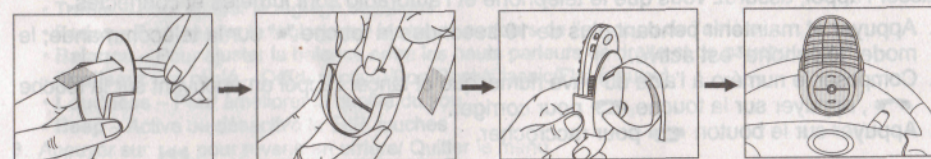
### Nota:

- Ne pas trop presser la façade contre l'appareil; il suffit d'appuyer légèrement sur l'appareil.
- Lorsque vous emportez la façade, rangez-la dans son étui.
- Ne pas trop appuyer sur l'afficheur de la façade lorsque vous le remettez en place.

### Installation de la Télécommande au Volant

Attachez le support télécommande sur le volant ou à un endroit convenable en utilisant par exemple de l'adhésif double face

#### Installer sur le volant



**Note:** Afin d'utiliser la télécommande, la détacher du support et l'orienter vers l'autoradio

### ATTENTION

N'installez pas le support télécommande devant les coussins gonflables de sécurité (AIRBAGS).

**Note:** Un capteur télécommande déporté se trouve inclus dans les accessoires qui permet de ne pas avoir à mettre la télécommande bien devant l'autoradio pour viser le capteur intégré.

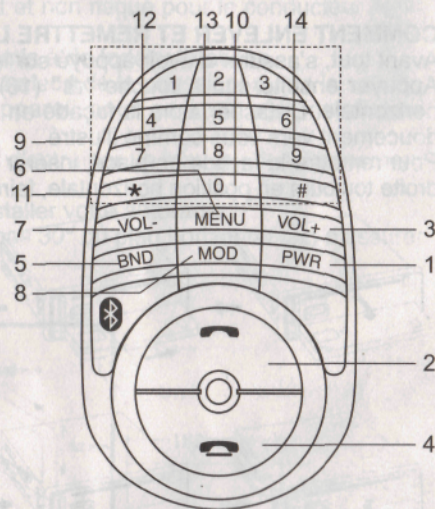
Placer le capteur déporté dans l'habitacle à l'endroit qui convient le mieux et viser avec la télécommande vers ce capteur afin de commander la fonction Bluetooth de l'autoradio

F4

## UTILISATION DE LA TELECOMMANDE

### Equivalence des touches(en mode Tuner- avec RDS)

1. MISE SOUS TENSION/HORS TENSION
2. DECROCHER-LANCER UN APPEL
3. VOLUME-
4. RACCROCHER
5. SELECTEUR DE BANDES
6. SELECTION MENU/FONCTIONS
7. VOLUME -
8. MODE
9. MODE TELEPHONE : PAVE NUMERIQUE  
MODE TUNER RADIO :  
TOUCHES PRESELECTIONS DES STATIONS
10. STEREO / MONO
11. BALAYAGE AUTOMATIQUE DES STATIONS  
(appui court) / "MODE TELEPHONE" (appui long)
12. TOUCHE AF (FREQUENCES ALTERNATIVES)
13. TOUCHE TA (MESSAGES SUR LE TRAFIC)
14. TOUCHE PTY (TYPE DE PROGRAMME)



### Passer en mode "PHONE" ("Téléphone")

Lorsque l'autoradio est en fonctionnement, appuyer et maintenir ( plus de 10 sec) la touche "\*" pour activer le mode "téléphone. Appuyer et maintenir de nouveau pour revenir au mode précédent

### Passer des appels avec la télécommande

Note: il est impératif que la télécommande soit placée directement en face du capteur de l'autoradio (situé à coté du logo TOKAI) ou face au capteur déporté.

Il est possible de composer des numéros directement à partir de la télécommande. Avant de passer l'appel, assurez vous que le téléphone et l'autoradio sont jumelés et connectés.

1. Appuyer et maintenir pendant plus de 10 secondes la touche "\*" sur la télécommande, le mode "téléphone" est activé.
2. Composer le numéro à l'aide du pavé numérique et lancer l'appel en appuyant sur la touche , appuyer sur la touche pour corriger.
3. Appuyer sur le bouton pour raccrocher.

### Balayage des stations de radio

1. La fonction "SCAN" cherche sur toute la bande sélectionnée et diffuse chaque station trouvée pendant 5 secondes
2. En mode "TUNER" appuyer brièvement sur la touche "\*" pour démarrer la recherche, appuyer de nouveau pour arrêter. Lorsqu'une station est trouvée, appuyer et maintenir l'une des touches de mise en mémoire (1-6) pour mémoriser.

## OPÉRATIONS DE BASE

### Mode MARCHE/ARRET "ON/OFF" (PWR)

1. Appuyer sur le bouton PWR pour mettre l'appareil sous tension. Pour éteindre l'appareil, appuyer et maintenir ce bouton.

### Affichage de l'Horloge

1. Appuyer sur la touche "DISP" ("AFFICHAGE"), l'horloge s'affiche sur l'écran. Lorsque l'appareil est éteint, l'horloge est toujours affichée.

### Sélection de la source (MODE)

1. Appuyer sur la touche "MODE" pour afficher successivement TUNER - CD/MP3 - USB DRIVE - MEMORY - AUX mode.

Note: ces derniers modes ne sont affichés que si les sources sont connectées.

### Chargement d'un disque compact

- 1 Appuyer sur la touche pour ouvrir le lecteur CD
2. Insérer un disque, face marquée vers le haut
3. Refermer le lecteur.

### Ejecter un disque

1. Appuyer sur la touche N°16 "EJECTION FACADE" pour ouvrir le lecteur CD
2. Appuyer sur la touche N° 18 "EJECTION CD" pour éjecter le disque
3. Refermer le lecteur.

### Ajuster le Volume

1. Faire tourner le bouton "VOL" vers la droite ou la gauche pour augmenter ou diminuer le volume sonore

## PARAMETRES ET REGLAGES

### Réglage de l'Horloge

1. Appuyer sur le bouton "MENU" pendant plus de deux secondes pour activer la fonction "Menu"
2. Faire tourner le bouton "VOL" vers la droite pour accéder au menu "CLOCK" (Horloge)
3. Appuyer de nouveau sur le bouton MENU, les heures clignotent,
4. Après avoir réglé les heures , Appuyer sur le bouton MENU , les minutes clignotent
5. Après avoir réglé les minutes, Appuyer sur le bouton MENU pour valider
6. Appuyer sur pour revenir en arrière/ Quitter le menu

### Réglages Audio

1. Appuyer sur le bouton "MENU" pendant plus de deux secondes pour activer la fonction "Menu"
2. Faire tourner le bouton "VOL" vers la droite pour accéder au menu AUDIO
  - Bass – Pour ajuster le réglage des graves
  - Treble – Pour ajuster le réglage des aigus
  - Fader – Pour ajuster le réglage sur les hauts parleurs de l'avant ou de l'arrière
  - Balance – Pour ajuster la balance entre les hauts parleurs de droite et de gauche
  - Egaliseur pré réglé – Off(désactivé)/Pop/Rock/Classic/Flat (neutre)
  - Loudness – Pour améliorer la qualité du son
  - Beep – Active ou désactive le 'BIP' touches
3. Appuyer sur pour revenir en arrière/ Quitter le menu

### Réglages affichage

1. Appuyer sur le bouton "MENU" pendant plus de deux secondes pour activer la fonction "Menu"
2. Faire tourner le bouton "VOL" vers la droite pour accéder au menu
  - Contrast – Pour régler le contraste
  - View – Vous permet de sélectionner entre les modes NEGATIF/POSITIF
3. Après avoir sélectionné, appuyer sur la touché "MENU" et ajuster en utilisant le bouton "VOL".
4. Appuyer sur pour revenir en arrière/ Quitter le menu

Note: Lorsque l'appareil est en fonctionnement, en mode Radio ou lecture CD/MP/ CARTE MEMOIRE OU USB, l'afficheur indique alternativement les informations relatives au fichier en cours ou à la station de Radio écoutée puis l'égaliseur.

Ceci est le fonctionnement normal du produit et cet affichage ne peut être modifié.

## ECOUTER LA RADIO

### Bouton BAND (BANDES)

1. Appuyer sur le bouton "BAND" pour accéder successivement à FM1---FM2---FM3.

### Recherche et mise en mémoire automatique des stations (A/PS)

Si appuyée légèrement, la radio syntonise chacune des stations présélectionnées.

Un appui de plus de 1 seconde permet de mémoriser les six stations plus fortes.

Lorsque l'opération de RECHERCHE AUTOMATIQUE (AS) est terminée la radio passe au balayage des stations mémorisées

### LA FONCTION RDS. QU'EST-CE QUE LE SYSTEME RDS?

RDS (Radio Data System) est un système d'informations numériques radio développé et introduit par l'EBU (European Broadcasting Union). Transmis sur le canal des émissions normales FM, Le RDS offre une variété d'informations telles le nom des stations, le programme et les informations sur le trafic, ainsi que des fonctions utiles comme la syntonisation automatique des meilleurs signaux disponibles dans le programme choisi.

### Recherche automatique par type de programme diffusé

1. Appuyer sur le bouton "PTY"
2. Les différents types de programmes s'affichent
3. Sélectionner le type de programme - à l'aide de la touche VOL et appuyer sur la touche MENU pour valider
4. Sélectionner le type de programme souhaité à l'aide de la touche VOL ( voir tableau ci-dessous).
5. Valider en appuyant sur la touche MENU.

#### MUSIQUE

1. Musique POP, Musique ROCK
2. Musique EASY, Musique LEGERE
3. CLASSIQUE, AUTRE Musique
4. JAZZ, COUNTRY
5. NATION M, OLDIES
6. Musique FOLK

#### PARLE

1. JOURNAL, AFFAIRES, INFOS
2. SPORT, EDUCATION, THÉÂTRE
3. CULTURE, SCIENCES, DIVERS
4. METEO, FINANCES, ENFANTS
5. SOCIAL, RELIGION, TELEPHONE
6. VOYAGES, DIVERTISSEMENT, DOCUMENTAIRES, SPORT

### FONCTIONS RDS

Pressez la touche "MENU" pendant plus de 2 secondes pour sélectionner les fonctions suivantes:

1. Appuyer sur la touche "MENU" pendant plus de deux secondes puis tourner le bouton Volume pour accéder à la fonction "TUNER", puis valider en appuyant de nouveau sur la touche "MENU"
2. Tourner le bouton volume pour accéder au menu des options RDS , valider de nouveau en appuyant sur la touche "VOL"

### MODE AF

**En mode AF, l'appareil recherche systématiquement la meilleure fréquence automatiquement**

#### Mode recherche TA

Lorsque la station radio écoutée ne reçoit pas d'informations Trafic "TP", cette fonction permet de passer automatiquement une autre station qui n'a pas les mêmes types de programmes mais diffuse des Annonces Trafic "TA"

#### - Mode ALARME TA:

Si vous sélectionnez ce système, quand il n'y a pas le signal TP, la radio ne recherche aucune station alternative mais elle émet un signal (ALARME) pour signaler l'absence du signal TP.

### Fonction "REGIONALE ACTIVEE"

La commutation AF ou la Recherche PI SEEK est effectuée sur toutes les stations diffusant le même type de programme que la station en cours d'écoute.

### Fonction "REGIONALE DESACTIVEE"

Cette fonction n'est plus prise en compte lorsqu'une recherche de station est effectuée MASK DPI

Pressez la touche "SEL" pendant plus de 2 secondes pour sélectionner les fonctions suivantes:

MASK DPI: masque les stations avec des types de programmes différents

MASK ALL: masque les stations avec des types de programmes différents et non RDS.

### CONTROLES FONCTION "RETUNE"

Appuyer sur la touche «SEL» pour activer cette fonction

Retunes L: temps de recherche automatique pour les Infos Trafic: 90 sec.

Retunes S: temps de recherche automatique pour les Infos Trafic:60 sec.

### Stéréo / Mono

Si les stations FM émettent faiblement ou sont parasitées, passer en mode Mono pour une meilleure réception

1. Appuyer sur la touche MENU pendant plus de 2 secs pour accéder au mode MENU et tourner le bouton VOL jusqu'à ce que Tuner soit affiché, appuyer sur MENU à nouveau.
2. Tourner le bouton VOL et sélectionner Stéréo / Mono -Appuyer sur MENU pour valider
3. Sélectionner entre Stéréo / Mono Appuyer sur MENU pour valider
4. Appuyer sur <<< pour revenir en arrière

### MODE LOCAL-

Activer la fonction "LOCAL" pour ne sélectionner que les stations les plus puissantes en cas de recherche dans des zones où les stations émettrices sont très nombreuses et inversement, pour capter toutes les stations dans les zones à faible couverture.

1. Appuyer sur la touche MENU pendant plus de 2 secs pour accéder au mode MENU et tourner le bouton VOL jusqu'à ce que Tuner soit affiché, appuyer sur MENU à nouveau.
2. Tourner le bouton VOL et sélectionner Tuner sensibility (Sensibilité TUNER) Appuyer sur MENU pour valider
3. Utiliser le bouton VOL pour sélectionner entre Local / Distant. Appuyer sur MENU pour valider
4. Local - Seules les stations locales avec un fort signal seront recherchées
5. Distant - Toutes les stations sont recherchées
6. Appuyer sur <<< pour revenir en arrière

### RÉGLAGE DES STATIONS AUTOMATIQUE OU MANUEL

Si appuyées légèrement, les touches <<< et >>> font fonction de Recherche automatique

Une pression de plus de 1 seconde active la Recherche Manuelle

Le mode RECHERCHE AUTO - "SEEK" est activé après 5 secondes en mode Manuel si aucune station n'est trouvée

### MISE EN MEMOIRE ET RAPPEL DES STATIONS

Il est possible de mettre vos stations préférées en mémoire

1. Choisissez une Bande (FM1-FM2-FM3).
2. Lorsque vous avez trouvé la fréquence souhaitée, appuyer sur l'une des touches (1-6) jusqu'à ce qu'elle s'affiche
3. La touche sélectionnée pour la mise en mémoire restée éclairée. La fréquence a été enregistrée. Il suffit d'appuyer de nouveau sur l'une des touches pour rappeler la station.

**Note:** Il est possible d'enregistrer jusqu'à 18 stations FM

### CD / MP3 / USB / CARTES MEMOIRE

#### Opérations de base

#### 1. FONCTION SAUT DE PLAGES / RECHERCHE RAPIDE AVANT OU ARRIERE

Appuyer et maintenir les touches <<< / >>> pour lire en vitesse accélérée ou ralentie ou d'effectuer une recherche dans la plage musicale- La lecture normale reprend une fois la touche relâchée.

2. <<< / >>> Appuyer sur ces touches en cours de lecture pour accéder à la plage musicale précédente ou suivante.

#### 3. TOUCHE PAUSE

Durant la lecture, appuyer sur la touche PAUSE "||" pour arrêter momentanément la lecture. Appuyer de nouveau pour retourner à la lecture normale.

## RECHERCHE (MP3 UNIQUEMENT)

La recherche peut être effectuée par PLAGES/ NOM DE FICHER/ DOSSIER

### Recherche par plage musicale

1. Appuyer sur le bouton **MENU** pendant plus de 2 secs pour accéder au mode MENU puis tourner le bouton **VOL** jusqu'à ce que **CD/MP3/FLASH** apparaisse. Appuyer de nouveau sur la touche **MENU**
2. L'afficheur indique "Search", Appuyer de nouveau sur la touche **MENU**
3. A l'aide du bouton **VOL** sélectionner TRACK Appuyer de nouveau sur la touche **MENU**
4. Utiliser les touches **VOL** et **MENU**, pour sélectionner et valider le numéro de la plage musicale souhaitée.
5. Appuyer et maintenir la touche **MENU**, la plage sélectionnée est lue.

### Recherche par nom

1. Appuyer sur le bouton **MENU** pendant plus de 2 sec pour accéder au mode MENU puis tourner le bouton **VOL** jusqu'à ce que **CD/MP3/FLASH** apparaisse. Appuyer de nouveau sur la touche **MENU**
2. L'afficheur indique "Search", Appuyer de nouveau sur la touche **MENU**
3. A l'aide du bouton **VOL** sélectionner CHARACTER (alphabétique) Appuyer de nouveau sur la touche **MENU**
4. L'afficheur indique "ABC..." utiliser la touche **VOL** pour sélectionner la première lettre
5. Appuyer sur la touche **MENU**, toutes les chansons commençant par la même lettre sont affichées
6. Utiliser les touches **VOL** et **MENU**, pour sélectionner et valider la plage musicale souhaitée.
7. Appuyer et maintenir la touche **MENU**, la plage sélectionnée est lue

### Recherche par dossier

1. Appuyer sur le bouton **MENU** pendant plus de 2 secs pour accéder au mode MENU puis tourner le bouton **VOL** jusqu'à ce que **CD/MP3/FLASH** apparaisse. Appuyer de nouveau sur la touche **MENU**
2. L'afficheur indique "Search", Appuyer de nouveau sur la touche **MENU**
3. A l'aide du bouton **VOL** sélectionner FILE AND FOLDER (dossiers et répertoire) Appuyer de nouveau sur la touche **MENU**
4. L'afficheur indique le nom du premier dossier
5. Utiliser les touches **VOL** et **MENU** pour sélectionner et valider
6. Appuyer et maintenir la touche **MENU**, la plage sélectionnée est lue

### Protection anti-choc (ESP)

Il est possible de programmer la fonction anti-choc sur 10 ou 40 sec..

1. Appuyer sur le bouton **MENU** pendant plus de 2 secs pour accéder au mode MENU puis tourner le bouton **VOL** jusqu'à ce que **CD/MP3/FLASH** apparaisse. Appuyer de nouveau sur la touche **MENU**
2. Utiliser la touche **VOL** pour sélectionner ESP. Appuyer de nouveau sur la touche **MENU**.
3. Sélectionner entre **ESP 10s / ESP 40s**. Appuyer de nouveau sur la touche **MENU**

### Lecture de disque multi sessions

Cette fonction permet d'activer ou de désactiver la lecture de CD au format multisessions

1. Il est possible de programmer la fonction anti-choc sur 10 ou 40 sec.
1. Appuyer sur le bouton **MENU** pendant plus de 2 secs pour accéder au mode MENU puis tourner le bouton **VOL** jusqu'à ce que **CD/MP3/FLASH** apparaisse. Appuyer de nouveau sur la touche **MENU**
2. Utiliser la touche **VOL** pour sélectionner MULTI SESSIONS. Appuyer de nouveau sur la touche **MENU**.
3. Sélectionner entre **UNE SESSION/MULTI SESSION**. Appuyer de nouveau sur la touche **MENU**
4. Appuyer sur **◀** pour revenir au menu précédent

### TOUCHE REPEAT 'RPT' (22)

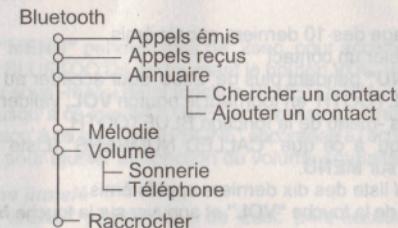
L'appui sur cette touche affiche l'indication "RPT ON" et la lecture du morceau actuel est répétée jusqu'à ce que le mode répétition soit effacé en appuyant à nouveau sur la touche "RPT".

### TOUCHE RANDOM "RDM" (23) - lecture en mode aléatoire

L'appui sur cette touche affiche l'indication "RDM ON" et chaque morceau du disque est lu dans un ordre aléatoire et non dans la séquence normale. Pour désactiver le mode lecture aléatoire, appuyer à nouveau sur la touche "RDM"

## UTILISATION FONCTION BLUETOOTH

ATTENTION CES FONCTIONS NE SONT DISPONIBLES QUE SI VOUS DISEPOSEZ D'UN TELEPHONE COMPATIBLE BLUETOOTH



### UTILISATION EN MODE TELEPHONE «PHONE»: Mains-libres (Bluetooth)

Appuyer sur la touche "PHONE" pour passer en mode téléphone. Une fois votre Téléphone Bluetooth jumelé, vous disposerez d'informations sur le statut de la batterie et sur le niveau de réception du signal. Le logo Bluetooth et le nom de votre Téléphone sont également affichés.

**Note:** Lorsque vous utilisez l'appareil en mode Tuner ou CD/MP3 mode, celui-ci passe en mode «Phone» si un appel est en cours de réception. Une fois l'appel terminé, l'autoradio revient automatiquement à son mode d'origine (Tuner ou CD/MP3)

### Comment jumeler un Téléphone à l'autoradio

Avant de pouvoir utiliser toutes les fonctions, il convient de JUMELER votre Téléphone à l'autoradio Procéder comme suit

1. Appuyer sur le bouton «menu» pendant plus de 2sec pour accéder au MENU Général et sélectionner la fonction BLUETOOTH en tournant le bouton **VOL**, valider en appuyant à nouveau sur MENU pour accéder au sous-menu de la fonction BLUETOOTH
2. Tourner le bouton vol **VOL** jusqu'à ce que "Pair with Device" (Jumelage) apparaisse à l'écran, valider en appuyant sur MENU.
3. Avec votre téléphone, Recherchez et ajouter le périphérique "CAR BLUETOOTH" à la liste des périphériques, utilisez le code "0000" pour jumeler
4. Une fois le périphérique reconnu et ajouté, il se peut, en fonction du modèle de téléphone qu'il faille le connecter, voir le menu et le manuel d'utilisation de votre téléphone
5. "L'afficheur indique ensuite "PAIRING SUCCESSFUL" ("JUMELAGE REUSSI")
6. Une fois le jumelage réussi, le logo Bluetooth apparaît en haut à droite de l'autoradio.

Une fois cette étape initiale de jumelage réalisée et lors des utilisations suivantes, il convient simplement de rechercher le périphérique dans la liste du téléphone et de le connecter Certains modèles de téléphone affichent directement "CONNECTER A ?" car le périphérique est reconnu automatiquement

### Note:

- Référez vous au mode d'emploi de votre téléphone pour rechercher, ajouter et connecter des périphériques Bluetooth

### DECOCHER/ RACCROCHER

Pour décrocher, appuyer sur le bouton **☎** (vert) Une fois votre conversation terminée, appuyer sur le bouton **☎** (rouge) pour raccrocher.

### PASSER DES APPELS TELEPHONIQUE A PARTIR DE L'AUTORADIO

Vous pouvez passer des appels téléphoniques directement à partir de l'autoradio ou en utilisant la télécommande

### A PARTIR DE L'AUTORADIO


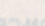

1. Appuyer sur le bouton PHONE.
2. Composer le numéro de Téléphone sur le pavé numérique et appuyer sur la touche **☎** (vert) pour lancer l'appel. Appuyer sur la touche **☎** (rouge) pour corriger.
3. Appuyer sur la touche **☎** (rouge) pour raccrocher

### PASSER DES APPELS TELEPHONIQUE A PARTIR DE LA TELECOMMANDE

Attention la télécommande doit être placée **exactement** devant le capteur.

Vous pouvez passer des appels téléphoniques directement à partir de l'autoradio

1. Appuyer sur le bouton PHONE:

2. Composer le numéro de Téléphone sur la télécommande et appuyer sur la touche  (vert) pour lancer l'appel. Appuyer sur la touche  (rouge) pour corriger.
3. Appuyer sur la touche  (rouge) pour raccrocher

#### Liste d'appels émis

Cet appareil dispose de l'affichage des 10 derniers appels émis.

Utiliser cette fonction pour rappeler un contact

1. Appuyer sur le bouton "MENU" pendant plus de 2sec pour accéder au MENU Général
2. sélectionner la fonction BLUETOOTH en tournant le bouton VOL, valider en appuyant à nouveau sur MENU pour accéder au sous -menu de la fonction BLUETOOTH
3. Tourner le bouton VOL jusqu' à ce que "CALLED NUMBERS" (Liste appels émis) apparaisse à l'écran, valider en appuyant sur MENU.
4. L'afficheur indique ensuite la liste des dix derniers appels émis
5. Naviguer dans la liste à l'aide de la touche "VOL" et appuyer sur la touche MENU pour valider le numéro

#### Liste d'appels reçus

Cet appareil dispose de l'affichage des 10 derniers appels reçus

Utiliser cette fonction pour rappeler un contact

1. Appuyer sur le bouton "MENU" pendant plus de 2sec pour accéder au MENU Général
2. sélectionner la fonction BLUETOOTH en tournant le bouton VOL, valider en appuyant à nouveau sur MENU pour accéder au sous-menu de la fonction BLUETOOTH
3. Tourner le bouton VOL jusqu' à ce que "RECEIVED NUMBERS" (Liste appels reçus) apparaisse à l'écran, valider en appuyant sur MENU.
4. L'afficheur indique ensuite la liste des dix derniers appels reçus
5. Naviguer dans la liste à l'aide de la touche "VOL" et appuyer sur la touche MENU pour valider le numéro

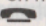
#### Répertoire

Cet appareil dispose d'un répertoire, et permet d'enregistrer jusqu'à 30 numéros.


#### Répertoire, (Enregistrer un numéro)

1. Appuyer sur le bouton "MENU" pendant plus de 2sec pour accéder au MENU Général
2. sélectionner la fonction BLUETOOTH en tournant le bouton VOL, valider en appuyant à nouveau sur MENU pour accéder au sous-menu de la fonction BLUETOOTH
3. Tourner le bouton VOL jusqu' à ce que "PHONE BOOK" (Répertoire) apparaisse à l'écran, valider en appuyant sur MENU.
4. Tourner le bouton VOL pour sélectionner "ADD NUMBER" valider en appuyant sur MENU.
5. L'afficheur indique "Input name" (ENTRER NOM).
6. Entrer le nom du contact à l'aide des touches VOL et MENU
7. Appuyer sur MENU et maintenir appuyé pour enregistrer
8. Entrer le numéro de Téléphone correspondant à l'aide des touches "VOL" et MENU
9. Appuyer sur MENU et maintenir appuyé pour enregistrer
10. L'afficheur indique "saved" ("enregistré"). Vous pouvez enregistrer jusqu'à 30 numéros.

#### Supprimer une entrée du répertoire

1. Rechercher le contact en mode "Find number"
2. Appuyer sur le bouton , l'afficheur indique "Delete?" (Supprimer ?)
3. Appuyer sur le bouton MENU pour valider la suppression.

#### Répertoire (Chercher un contact)

1. Appuyer sur le bouton "MENU" pendant plus de 2sec pour accéder au MENU Général
2. sélectionner la fonction BLUETOOTH en tournant le bouton VOL, valider en appuyant à nouveau sur MENU pour accéder au sous-menu de la fonction BLUETOOTH
3. Tourner le bouton VOL jusqu' à ce que "PHONE BOOK" (Répertoire) apparaisse à l'écran, valider en appuyant sur MENU.
4. Tourner le bouton VOL pour sélectionner "FIND NUMBER" (rechercher numéro) valider en appuyant sur MENU.
5. Chercher le numéro de Téléphone souhaité à l'aide de la touche "VOL"
6. Appuyer sur la touche MENU, le numéro est affiché sur l'écran
7. Appuyer sur le bouton  pour lancer la numérotation

#### Régler la mélodie

1. Appuyer sur le bouton "MENU" pendant plus de 2sec pour accéder au MENU Général
2. sélectionner la fonction BLUETOOTH en tournant le bouton VOL, valider en appuyant à nouveau sur MENU pour accéder au sous -menu de la fonction BLUETOOTH

F11

3. Tourner le bouton VOL jusqu' à ce que "MELODY" (Mélodie) apparaisse à l'écran, valider en appuyant sur MENU.
4. Tourner le bouton VOL pour sélectionner "la mélodie souhaitée valider en appuyant sur MENU.

#### Ajuster le volume

1. Appuyer sur le bouton "MENU" pendant plus de 2sec pour accéder au MENU Général
2. sélectionner la fonction BLUETOOTH en tournant le bouton VOL, valider en appuyant à nouveau sur MENU pour accéder au sous -menu de la fonction BLUETOOTH
3. Tourner le bouton VOL jusqu' à ce que "VOLUME" apparaisse à l'écran, valider en appuyant sur MENU.
4. Tourner le bouton VOL jusqu' à ce que "TELEPHONE" apparaisse à l'écran, valider en appuyant sur MENU.
5. Tourner le bouton VOL pour ajuster en fonction du volume souhaité.

#### Déconnecter un téléphone jumelé

1. Appuyer sur le bouton "MENU" pendant plus de 2sec pour accéder au MENU Général
2. sélectionner la fonction BLUETOOTH en tournant le bouton VOL, valider en appuyant à nouveau sur MENU pour accéder au sous -menu de la fonction BLUETOOTH
3. Tourner le bouton VOL jusqu' à ce que "DISCONNECT" apparaisse à l'écran
4. Valider en appuyant sur MENU.

#### ECOUTER DE LA MUSIQUE AU FORMAT MP3 à partir de votre téléphone

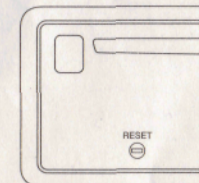
Si votre téléphone est compatible MP3 et que vous avez des fichiers MP3 enregistrés, il est possible de les écouter directement sur l'autoradio

1. Mettre l'autoradio en mode BLUETOOTH
2. Sélectionner la plage musicale à lire sur le téléphone et choisir l'option "LIRE VIA CASQUE BLUETOOTH" (se référer au mode d'emploi du téléphone si besoin)
3. Sélectionner parmi les casques disponibles dans la liste "BHF207C"
4. La chanson est lue directement sur l'autoradio

#### \* INFORMATION IMPORTANTE:

À CAUSE DE LA GRANDE VARIÉTÉ DE PRODUITS AVEC USB, SD ET CARTE MMC - ET LEUR FONCTIONS QUELQUEFOIS COMPLÈTEMENT SPÉCIFIQUES DES FABRICANTS - NOUS NE POUVANT PAS ASSURER QUE TOUS LES APPAREILS SERONT RECONNUS NI QUE TOUTES LES OPTIONS DE FONCTIONNEMENT, QUI SONT POSSIBLES EN THÉORIE, FONCTIONNERONT CORRECTEMENT.

- **RESET**
- Le bouton RESET est placé en façade
- Une réinitialisation "RESET" doit être effectuée dans les cas suivants:
- Installation initiale, après que tous les branchements ont été effectués.
- Les boutons et fonctions sont inopérants
- Symbole d'erreur affiché sur l'écran.



## SPECIFICATIONS TECHNIQUES

#### LECTEUR CD/MP3

Rapport Signal/Brouillage	> 60 dB
Séparation Canal	> 50 dB (1KHz)
Réponse en fréquence	20 Hz - 20 KHz

#### SYNTONISATEUR FM

Gamme fréquence	87.5 – 108 MHz
Fréquence intermédiaire	10.7 MHz
Sensibilité	2.8 µV
Séparation Stéréo	30 dB
Rapport Signal/Brouillage	50 dB
Pas Canal	50 KHz

#### SORTIE PREAMPLIFIÉE

Sortie	350 mV
Impédance	10k Ohm

#### GENERALITES

Voltage alimentation	12V DC (10.8-15.6V), Negative à la masse
Impédance haut-parleurs	4 ou 8 Ohms
Puissance maximale de sortie	50W x 4 canaux

Sujet à modification sans préavis

F12