

plantronics®

**EN SAVOIR
PLUS**

Oreillette Bluetooth® ML10 et ML12

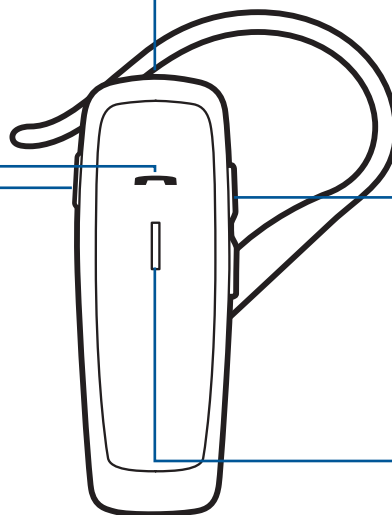
REGARDEZ ATTENTIVEMENT

BOUTON D'APPEL

- Appel ou fin d'appel (appuyez 1 fois)
- Touche bis (appuyez 2 fois)
- Appel avec la numérotation vocale (appuyez 2 secondes jusqu'à entendre une tonalité)
- Reconnexion en cas de perte de connexion Bluetooth (appuyez 1 fois si l'oreillette ne se reconnecte pas automatiquement)
- Activation du mode de couplage après la configuration initiale (appuyez jusqu'à ce que le témoin lumineux clignote en rouge et en bleu)
- Désactivation du témoin lumineux d'appel manqué (appuyez une fois)

INTERRUPTEUR D'ALIMENTATION

- Activé (glissez le bouton sur le noir)
- Désactivé (glissez le bouton sur le rouge)



PORT DU MICRO-CHARGEUR USB

- À utiliser avec le chargeur secteur :
1 heure avant la première utilisation
2 heures (charge complète)
- N'utilisez pas l'oreillette pendant le chargement

BOUTONS DE VOLUME

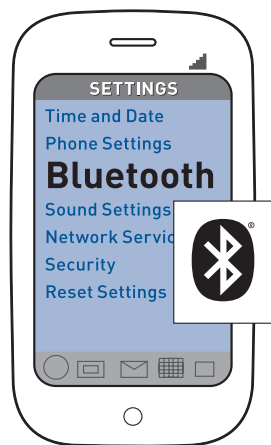
- Volume : augmentation/diminution (appuyez sur les boutons + ou – pour changer le niveau)

TEMPOIN LUMINEUX

- Chargement (témoin rouge fixe)
- Batterie faible (le témoin clignote 3 fois en rouge au moment du démarrage)
- Appel en cours (le témoin bleu clignote toutes les 2 secondes)
- Appel manqué (le témoin violet clignote et se répète toutes les 5 minutes ou jusqu'à annulation)
- Mode de couplage (clignotement alternant entre le bleu et le rouge)

Soyez prudent ! Avant d'utiliser votre nouvel appareil, consultez le guide de sécurité pour connaître les informations importantes relatives à l'usage de votre nouveau produit.

CONNEXION A UN TELEPHONE



1. PREPARATION

Activez la fonction Bluetooth sur votre téléphone, puis utilisez les paramètres de votre téléphone pour ajouter/rechercher/détecter de nouveaux périphériques Bluetooth.

Les téléphones présentent différents menus :

iPhone : Paramètres > Général > Bluetooth > Activé (la recherche de périphériques commence)

Smartphone BlackBerry® : Paramètres/options > Bluetooth : Activé > Recherche de périphériques

Le « couplage » est le processus de configuration qui vous permet d'établir la communication entre votre oreillette et votre téléphone.

Avant d'utiliser l'oreillette pour la première fois, vous devez la coupler à votre téléphone compatible Bluetooth.

Le couplage est un processus qui doit être réalisé une seule fois, sauf en cas de perte de connexion ou de couplage avec un nouveau téléphone.



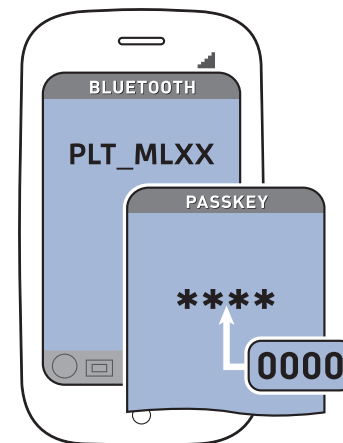
2. PARAMETRES

Première utilisation, appareil prêt à l'emploi :

Lorsque le micro-casque/l'oreillette est éteint(e), activez le mode couplage Bluetooth en faisant glisser l'interrupteur d'alimentation en position de marche. Le témoin lumineux clignote en rouge et en bleu pour indiquer que le mode couplage est activé.

Couplage d'un nouveau téléphone/rétablissement de la liaison avec le premier :

Si l'oreillette est éteinte, faites glisser l'interrupteur d'alimentation en position de marche. Maintenez le bouton d'appel enfoncé jusqu'à ce que le témoin clignote en rouge/bleu.



3. CONNEXION

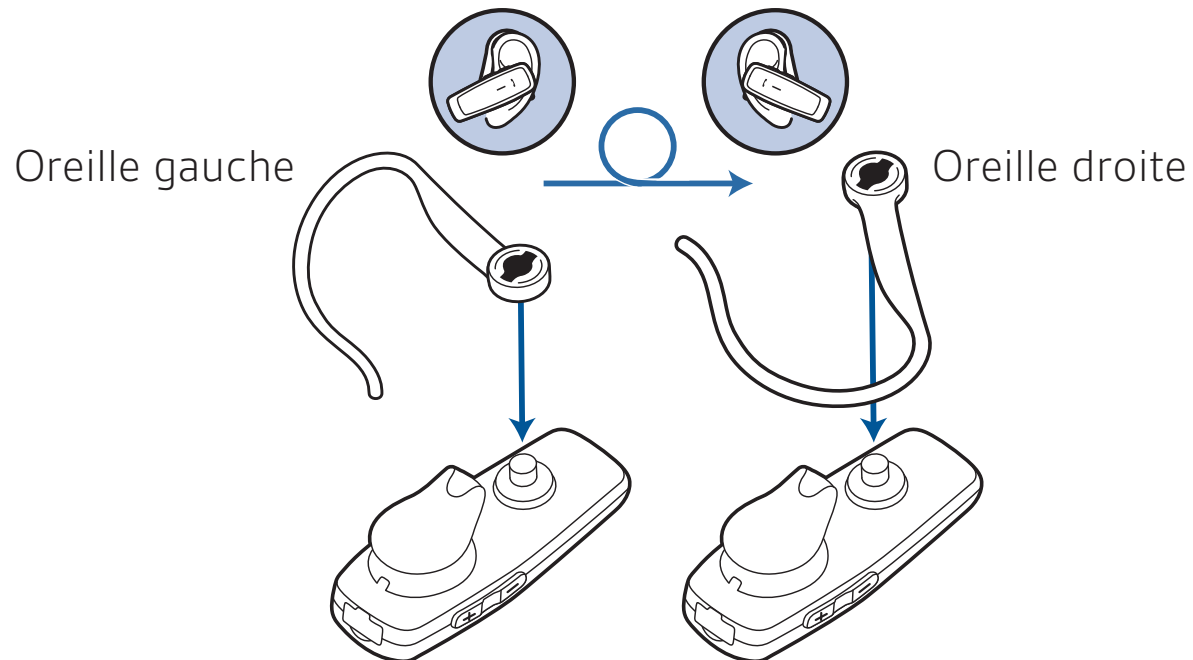
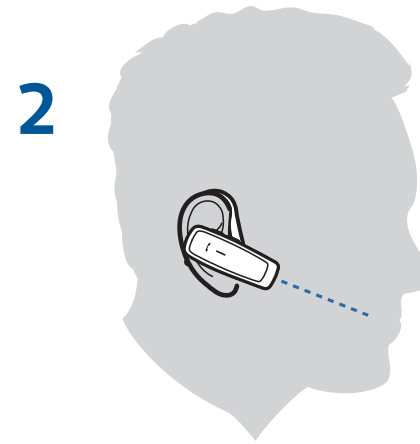
Sélectionnez « PLT_MLXX » dans la liste des périphériques Bluetooth de votre téléphone.

Si votre téléphone demande un mot de passe, saisissez 0000. Les signes « **** » peuvent apparaître à l'écran. Certains téléphones nécessitent également une confirmation de la connexion à l'appareil après le couplage.

Le témoin lumineux de l'appareil arrêtera de clignoter en rouge ou en bleu lorsque votre téléphone et le micro-casque/l'oreillette seront bien connectés.

Vous pouvez désormais effectuer un appel grâce aux touches ou à la fonction de numérotation vocale.

S'ADAPTE AUX DEUX OREILLES



CONSEILS

Signification des tonalités

L'oreillette émet différentes tonalités pour vous avertir de l'activité en cours.

En règle générale, une tonalité élevée vous invite à agir (connexion Bluetooth perdue, batterie faible) et une tonalité basse vous confirme que vous avez appuyé sur un bouton (réglage du volume, début/fin d'appel).

Restez à proximité de votre téléphone :

La technologie Bluetooth offre une portée maximale de 10 mètres entre votre téléphone et votre appareil sans risque de perte de connexion ou de dégradation de la qualité audio.

Comment rétablir la connexion :

Votre appareil tente de rétablir la connexion perdue. S'il n'y parvient pas, appuyez une fois sur le bouton d'appel ou rétablissez manuellement la connexion par l'intermédiaire du menu Périphérique Bluetooth du téléphone.

SPECIFICATIONS

Mode conversation	Jusqu'à 7 heures
Autonomie en mode veille	Jusqu'à 8 jours
Distance d'utilisation (portée)	Jusqu'à 10 mètres, classe II
Poids de l'oreillette	11,5 grammes
Connecteur de charge	Micro-chargeur USB
Type de batterie	Lithium-ion polymère rechargeable, non remplaçable
Temps de charge (maximum)	2 heures pour une charge complète
Puissance requise	5 V c.c. – 180 mA
Version de la technologie Bluetooth	Bluetooth V2.0
Profils Bluetooth	Profil mains-libres (HFP) 1.5 et profil Oreillette (HSP) 1.1
Température de fonctionnement	Entre 0° C et 40° C
Température de stockage	Entre 0° C et 40° C
Température de charge	Entre 0° C et 40° C

BESOIN DE PLUS D'INFORMATIONS ?

en

Plantronics Ltd
Wootton Bassett, UK
Tel: 0800 410014

ar

منطقة الشرق الأوسط
لمزيد من المعلومات:
+44 (0)1793 842443*

cs

Czech Republic
+44 (0)1793 842443*

da

Danmark
Tel: 80 88 46 10

de

Plantronics GmbH
Hürth, Deutschland
Kundenservice:
Deutschland 0800 9323 400
Österreich 0800 242 500
Schweiz 0800 932 340

el

Για περισσότερες
πληροφορίες:
+44 (0)1793 842443*

es

Plantronics Iberia, S.L.
Madrid, España
Tel: 902 41 51 91

fi

Finland
Tel: 0800 117095

fr

Plantronics Sarl
Noisy-le-Grand
France
Tel: 0800 945770

ga

Plantronics BV
Regus House
Harcourt Centre
Harcourt Road
Dublin 2, Ireland
Service ROI: 1800 551 896

he

למידע נוסף, בקר באתר:
+44 (0)1793 842443*

hu

További információk:
+44 (0)1793 842443*

it

Plantronics Acoustics
Italia Srl, Milano, Italia
Numero Verde: 800 950934

nl

Plantronics B.V.
Hoofddorp, Nederland
NL 0800 7526876
BE 0800 39202
LUX 800 24870

no

Norge
Tel: 80011336

pl

Aby uzyskać więcej informacji:
+44 (0)1793 842443*

pt

Portugal
Tel: 0800 84 45 17

ro

Pentru informații
+44 (0)1793 842443*

ru

Дополнительная
информация:
+44 (0)1793 842443*

sv

Sverige
Tel: 0200 21 46 81

tr

Daha fazla bilgi için:
+44 (0)1793 842443*

*Support en anglais

www.plantronics.com

BESOIN DE PLUS D'INFORMATIONS ?

Informations de sécurité :

reportez-vous au livret « Pour votre sécurité »

Informations sur la garantie limitée de 2 ans :

www.plantronics.com/warranty

Plantronics B.V.

Scorpius 140

2132 LR Hoofddorp

Netherlands

www.plantronics.com

© 2011 Plantronics, Inc. Tous droits réservés. Bluetooth est une marque déposée de Bluetooth SIG, Inc. et est utilisée par Plantronics sous licence de cette société. Toutes les autres marques sont la propriété de leurs détenteurs respectifs. Brevet aux États-Unis. Brevets en attente.
AM85663-05 (03.11)



AE11

EEE Yönetmeliğine Uygundur