

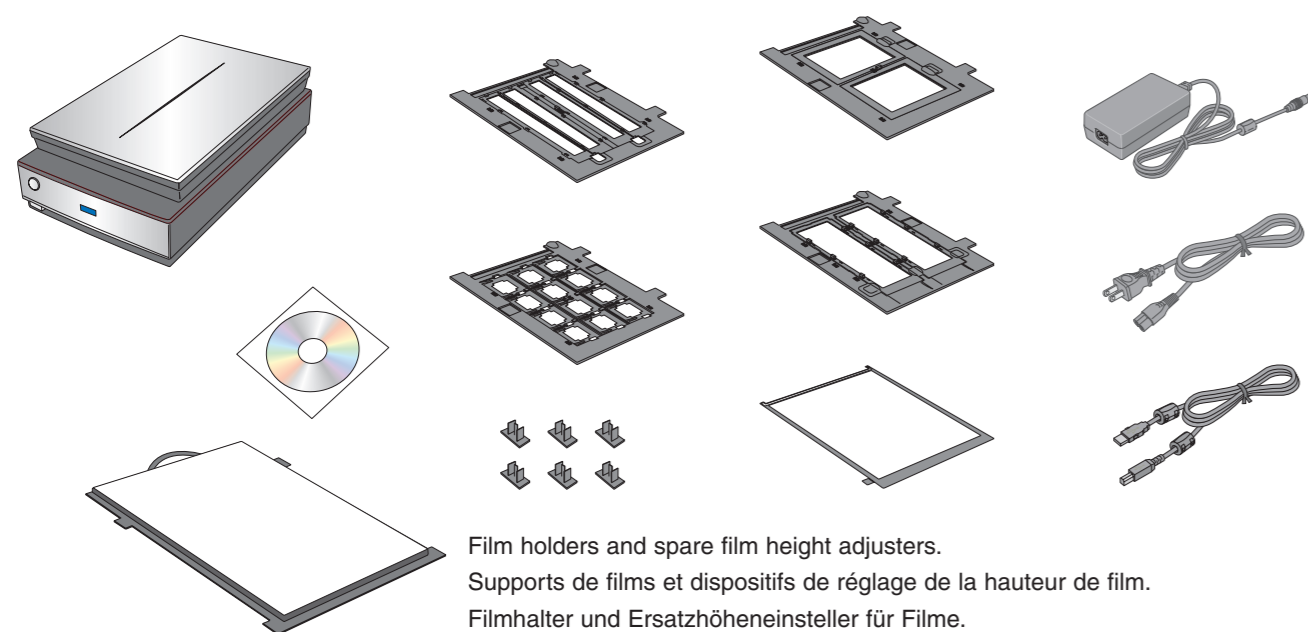
Start Here Début Hier beginnen Hier beginnen



Printed in XXXXXX XX.XX-XX XXX

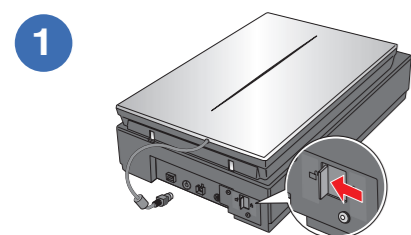
EPSON PERFECTION™ V700 PHOTO / V750 PRO

1 Unpack • Déballage • Auspacken • Uitpakken

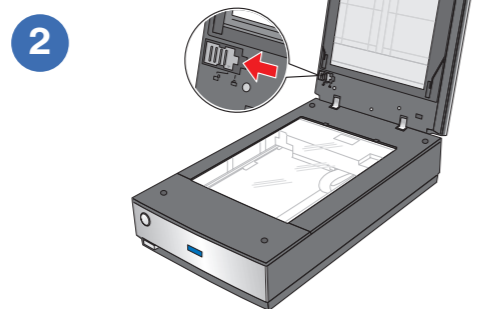


Film holders and spare film height adjusters.
Supports de films et dispositifs de réglage de la hauteur de film.
Filmhalter und Ersatzhöheninsteller für Filme.
Filmhouders en hoogteaanpassers voor reservefilm.

2 Unlock • Déverrouillage • Entriegeln • Ontgrendelen

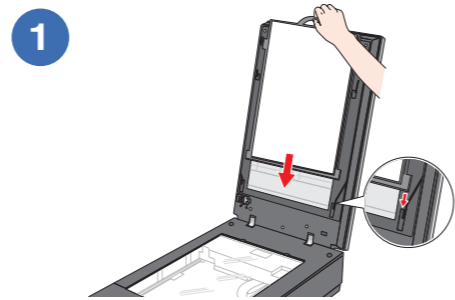


Unlock the scanner.
Déverrouillez le scanner.
Entriegeln Sie den Scanner.
Ontgrendel de scanner.

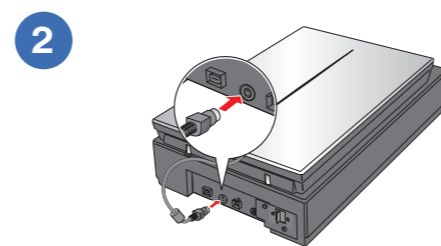


Unlock the transparency unit transportation lock.
Enlevez le verrou de transport du lecteur de transparents.
Entriegeln Sie die Transportsicherung des Durchlichtaufsatzes.
Ontgrendel de transportvergrendeling van de transparanteneenheid.

3 Assemble • Assemblage • Montage • Samenvoegen



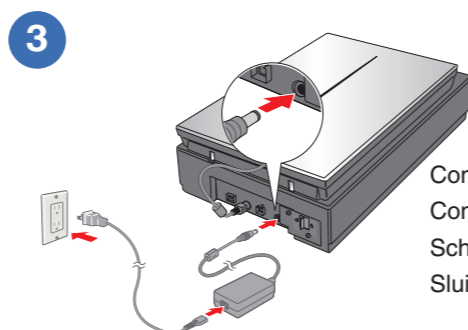
Attach the document mat to the scanner cover.
Fixez le cache pour documents au capot du scanner.
Befestigen Sie die Abdeckung für den Durchlichtaufsatz an der Scannerabdeckung.
Bevestig de reflecterende mat op het deksel van de scanner.



Connect the cover cable.
Connectez le câble du capot.
Schließen Sie das Kabel der Abdeckung an.
Sluit de kabel van het deksel aan.

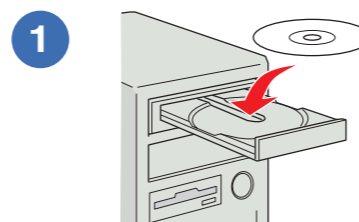
Note: Do not connect the USB cable yet.
Remarque : Ne connectez pas maintenant le câble USB.
Hinweis: Schließen Sie das USB-Kabel noch nicht an.

Opmerking: Sluit de USB-kabel nog niet aan.



Connect the AC adapter and power cable.
Connectez l'adaptateur secteur et branchez le câble d'alimentation.
Schließen Sie den Netzadapter und das Stromkabel an.
Sluit de voedingsadapter en het netsnoer aan.

4 Install Software • Installation du logiciel • Installieren der Software • Software installeren



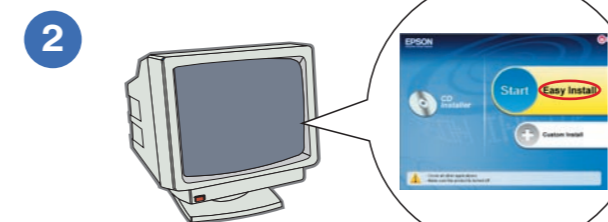
Insert the scanner software CD.
Insérez le CD-ROM du logiciel du scanner dans le lecteur.
Legen Sie die Scannersoftware-CD-ROM ein.
Plaats de cd met scannersoftware in het cd-rom-station.

Macintosh OS X: Double-click the CD-ROM icon on the desktop.

Macintosh OS X : Double-cliquez sur l'icône du CD-ROM située sur votre bureau.

Macintosh OS X: Doppelklicken Sie auf das CD-ROM-Symbol auf dem Desktop.

Macintosh OS X: Dubbelklik op het cd-rom-pictogram op het bureaublad.



Click **Easy Install** and follow the on-screen instructions. At the end, remove the CD.
Insert each of the additional software CDs and follow the on-screen instructions.

- Adobe® Photoshop® Elements 3.0 (supported by Windows® XP and 2000, or Macintosh® OS X 10.2.8 or 10.3 only).
- LaserSoft Imaging™ SilverFast®: Professional-grade scanning software for Windows and Macintosh.
- MonacoEZcolor™ (Perfection V750 Pro only): Create color profiles for color management.

Cliquez sur **Easy Install** (Installation rapide) et suivez les instructions qui s'affichent. Une fois l'installation terminée, retirez le CD-ROM.
Pour chaque CD-ROM de logiciel supplémentaire, insérez le CD-ROM dans le lecteur et suivez les instructions fournies à l'écran.

- Adobe® Photoshop® Elements 3.0 (pris en charge par Windows® XP et 2000, ou par Macintosh® OS X 10.2.8 ou 10.3 uniquement).
- LaserSoft Imaging™ SilverFast®: logiciel de numérisation professionnelle pour Windows et Macintosh.
- MonacoEZcolor™ (Perfection V750 Pro uniquement) : permet de créer des profils de couleurs dans le cadre de la gestion des couleurs.

Klicken Sie auf **Easy Install (Einfache Installation)**, und folgen Sie den Anweisungen auf den Bildschirm. Entnehmen Sie anschließend die CD-ROM.

Legen Sie die zusätzlichen Software-CD-ROMs nacheinander ein, und befolgen Sie die Anweisungen auf dem Bildschirm.

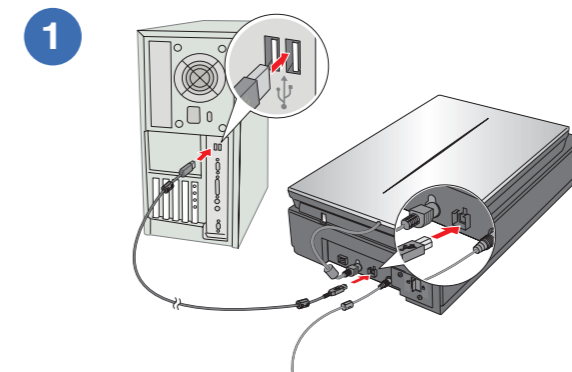
- Adobe® Photoshop® Elements 3.0 (nur unterstützt unter Windows® XP und 2000 oder Macintosh® OS X 10.2.8 oder 10.3).
- LaserSoft Imaging™ SilverFast®: Professionelle Scansoftware für Windows und Macintosh.
- MonacoEZcolor™ (nur Perfection V750 Pro): Generiert Farbprofile zur Farbverwaltung.

Klik op **Envoudige installatie** en volg de instructies op het scherm. Als de installatie is voltooid, verwijdt u de cd.

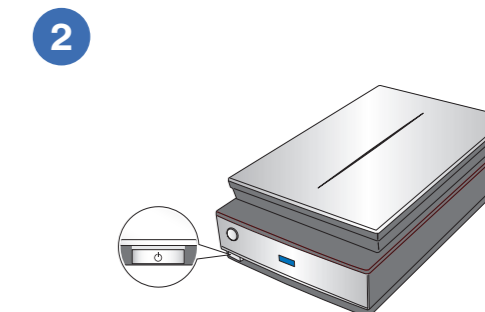
Plaats de cd's met aanvullende software in het cd-rom-station en volg de instructies op het scherm.

- Adobe® Photoshop® Elements 3.0 (ondersteund door Windows® XP en 2000 of Macintosh® OS X 10.2.8 of 10.3).
- LaserSoft Imaging™ SilverFast®: Professionele scansoftware voor Windows en Macintosh.
- MonacoEZcolor™ (alleen Perfection V750 Pro): Kleurprofielen voor kleurbeheer maken.

5 Connect and turn on • Connexion et démarrage • Anschließen und einschalten • Aansluiten en aanzetten

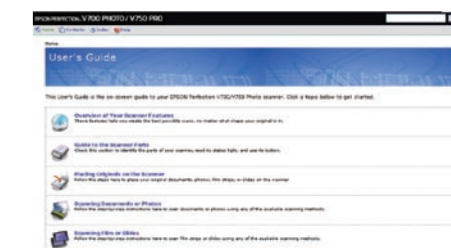


Connect the USB cable.
Connectez le câble USB.
Schließen Sie das USB-Kabel an.
Sluit de USB-kabel aan.



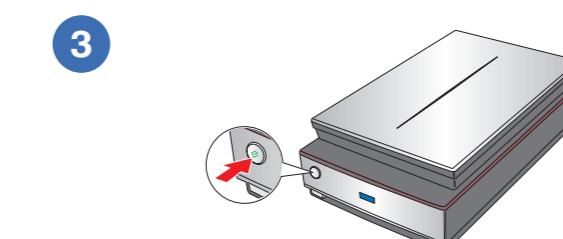
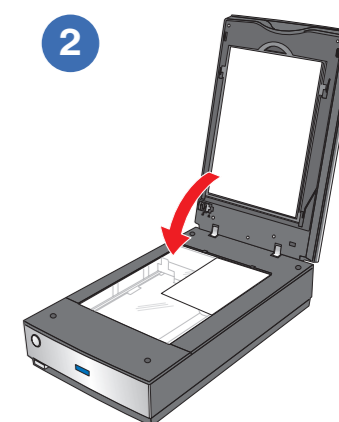
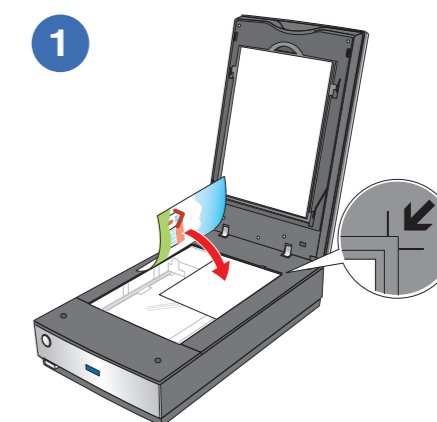
Turn on the scanner using the power button.
Mettez le scanner sous tension à l'aide de l'interrupteur.
Schalten Sie den Scanner mit der Taste ein.
Zet de scanner aan met de Aan/Uit-knop.

What's next? Étape suivante Wie geht es weiter? Wat is de volgende stap?

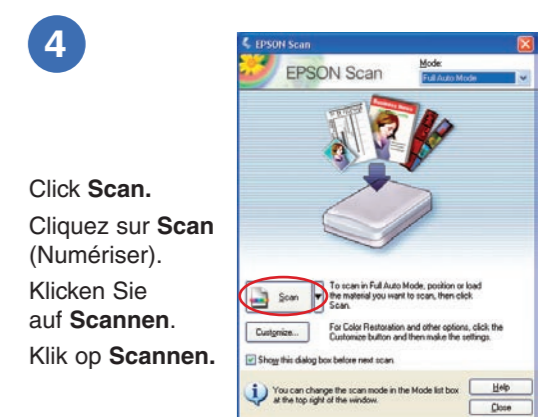


View the *User's Guide* for complete instructions on using your scanner.
Double-click the **PerfV700_V750 User's Guide** icon on your desktop.
Consultez le *Guide d'utilisation* pour obtenir des instructions exhaustives au sujet de l'utilisation de votre scanner.
Double-cliquez sur l'icône **PerfV700_V750 User's Guide** (Guide d'utilisation PerfV700_V750) située sur votre bureau.
Im *Benutzerhandbuch* finden Sie eine ausführliche Anleitung zur Verwendung des Scanners.
Doppelklicken Sie auf dem Desktop auf das Symbol **PerfV700_V750-Benutzerhandbuch**.
Raadpleeg de *Gebruikershandleiding* voor volledige instructies over het gebruik van uw scanner.
Dubbelklik op het pictogram **PerfV700_V750-gebruikershandleiding** op het bureaublad.

Scan a Photo • Numérisation d'une photo • Scannen eines Fotos • Een foto scannen



Press the **Start** button.
Appuyez sur la touche **AutoScan**.
Drücken Sie die **Starttaste**.
Druk op de knop **Start**.



Click **Scan**.
Cliquez sur **Scan** (Numériser).
Klicken Sie auf **Scannen**.
Klik op **Scannen**.

EPSON® is a registered trademark, and EPSON PERFECTION™ and Exceed Your Vision are trademarks of Seiko Epson Corporation.
General Notice: Other product names used herein are for identification purposes only and may be trademarks of their respective owners. Epson disclaims any and all rights in those marks.
DIGITAL ICE is a trademark of Kodak.

