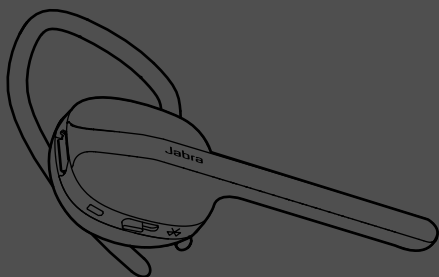


Jabra[®]
YOU'RE ON

JABRA STYLE



Mode d'emploi

jabra.com/style

CONTENU

1. BIENVENUE	3
2. VUE D'ENSEMBLE DE L'OREILLETTE	4
3. INSTRUCTIONS DE PORT	5
3.1 CHANGEMENT DES EARGELS	
4. INSTRUCTIONS DE CHARGE.....	6
5. INSTRUCTIONS DE CONNEXION.....	7
5.1 CONNEXION AVEC UN PÉRIPHÉRIQUE BLUETOOTH	
5.2 CONNEXION AVEC UN PÉRIPHÉRIQUE NFC	
6. INSTRUCTIONS D'UTILISATION.....	8
6.1 TRAITER PLUSIEURS APPELS	
6.2 LISTE DU GUIDAGE VOCAL	
7. LOGICIEL	11
7.1 JABRA ASSIST	
8. ASSISTANCE	12
8.1 FAQ	
8.2 INSTRUCTIONS D'ENTRETIEN DE VOTRE OREILLETTE	
9. CARACTÉRISTIQUES TECHNIQUES ...	14

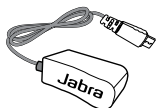
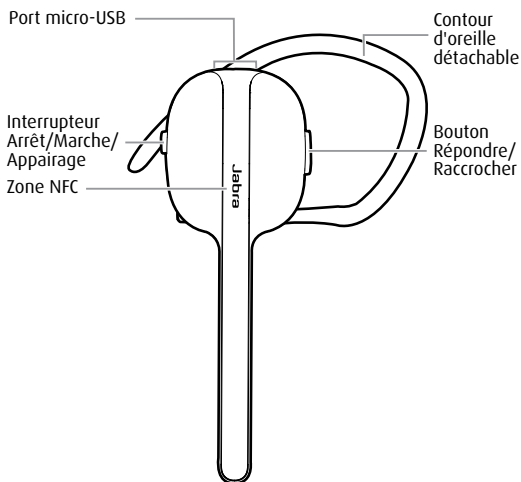
1. BIENVENUE

Merci d'avoir acheté Jabra Style. Nous espérons qu'il vous donnera entière satisfaction !

CARACTÉRISTIQUES DE JABRA STYLE

- Guidage vocal
- Affichage de l'état de la batterie et de l'appairage
- Voix HD
- Longue autonomie en conversation – jusqu'à 6 heures
- NFC pour un appairage facile
- Fonction Power Nap
- Liberté sans fil - jusqu'à 10 mètres

2. VUE D'ENSEMBLE DE L'OREILLETTE



Chargeur mural



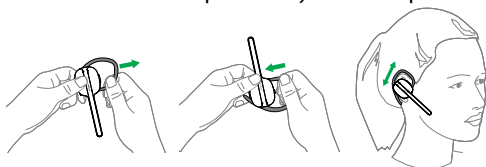
Eargel

REMARQUE : Tous les accessoires sont également disponibles sur jabra.com.

3. INSTRUCTIONS DE PORT

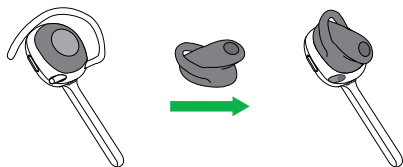
L'oreillette peut se porter sur l'oreille gauche ou droite. Pour changer d'oreille :

1. Retirez le contour d'oreille.
2. Retournez l'oreillette et insérez le contour d'oreille.
3. Réglez la hauteur du contour d'oreille vers le haut ou vers le bas pour un ajustement parfait.



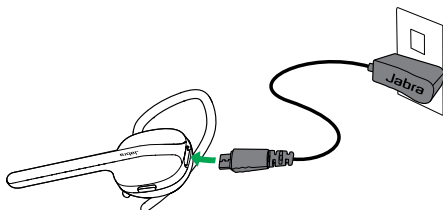
3.1 CHANGEMENT DES EARGELS

Glissez un ongle sous l'Eargel pour le retirer. Obtenez l'ajustement le plus confortable en changeant les Eargels.



4. INSTRUCTIONS DE CHARGE

Branchez l'oreillette à une alimentation secteur à l'aide du chargeur mural.



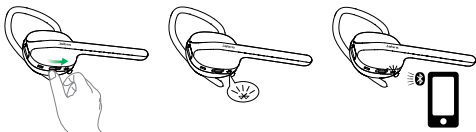
REMARQUE : Pour des raisons de sécurité, nous vous conseillons de ne pas utiliser l'oreillette pendant sa mise en charge.

Il faut compter environ 2 heures pour recharger entièrement la batterie.

5. INSTRUCTIONS DE CONNEXION

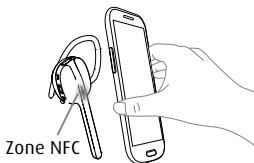
5.1 CONNEXION AVEC UN PÉRIPHÉRIQUE BLUETOOTH

1. Maintenez l'interrupteur **Arrêt/Marche/Appairage** en position Appairage pendant 3 secondes.
2. Le mode Appairage sera annoncé dans l'oreillette et le voyant clignotera en bleu.
3. Suivez la procédure vocale d'appairage pour appairer votre périphérique Bluetooth.

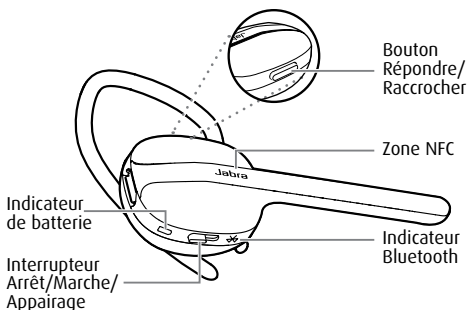


5.2 CONNEXION AVEC UN PÉRIPHÉRIQUE NFC

1. Activez l'oreillette (placez l'interrupteur **Arrêt/Marche/Appairage** en position Marche).
2. Maintenez un périphérique NFC contre la **zone NFC** de l'oreillette (le logo Jabra).



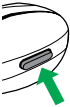
6. INSTRUCTIONS D'UTILISATION



	FONCTION	ACTION
	Prendre un appel	Appuyez sur le bouton Répondre/Raccrocher
	Terminer un appel	Appuyez sur le bouton Répondre/Raccrocher
	Refuser un appel	Appuyez deux fois sur le bouton Répondre/Raccrocher
	Rappeler le dernier numéro	Appuyez deux fois sur le bouton Répondre/Raccrocher lorsque vous n'êtes pas en conversation
	Régler le volume du haut-parleur	Le volume se règle de façon intelligente en fonction de l'environnement ambiant

6.1 TRAITER PLUSIEURS APPELS

L'oreillette peut accepter et traiter simultanément plusieurs appels.

	FONCTION	ACTION
	Terminer l'appel en cours et répondre à l'appel entrant	Appuyez sur le bouton Répondre/Raccrocher
	Passer de l'appel en pause à l'appel actif	Appuyez sur le bouton Répondre/Raccrocher et maintenez-le enfoncé pendant 2 secondes
	Mettre en pause l'appel en cours et répondre à l'appel entrant	Appuyez sur le bouton Répondre/Raccrocher et maintenez-le enfoncé pendant 2 secondes
	Rejeter l'appel entrant	Appuyez deux fois sur le bouton Répondre/Raccrocher

6.2 LISTE DU GUIDAGE VOCAL

CLIQUEZ POUR ÉCOUTER	CE QUE VOUS ENTENDEZ
	Connecté
	Batterie faible
	Recomposer
	Déconnecté
	Pour connecter votre oreillette, allez dans le menu Bluetooth de votre téléphone et sélectionnez-la dans la liste

7. LOGICIEL

7.1 JABRA ASSIST

Jabra Assist est une application pour smartphone qui permet un suivi GPS de l'oreillette et une assistance d'appairage, et qui indique l'état de la batterie de l'oreillette.

Télécharger la dernière version

- Téléchargement Android - Google Play
- Téléchargement iOS - App Store

8. ASSISTANCE

8.1 FAQ

Afficher la FAQ complète sur Jabra.com/style

Q Pourquoi est-ce que j'entends des grésillements ?

R Le Bluetooth est une technologie radio qui peut être gênée par les objets pouvant se trouver entre l'oreillette et le périphérique connecté. Veillez à ce que l'oreillette et le périphérique connecté soient à portée l'un de l'autre (jusqu'à 10 mètres).

Q Quelle est la portée de l'oreillette ?

R La Jabra Style prend en charge la portée maximale suivante : 10 mètres.

Q Pourquoi est-ce que je n'entends rien ?

R Vous devez peut-être augmenter le volume du haut-parleur ou vous assurer que l'oreillette est connectée à un périphérique.

Q Je rencontre des problèmes de connexion Bluetooth

R Vérifiez le menu Bluetooth de votre périphérique mobile et supprimez/ignorez l'oreillette. Reconnectez l'oreillette avec votre périphérique Bluetooth en suivant les instructions de connexion Bluetooth.

8.2 INSTRUCTIONS D'ENTRETIEN DE VOTRE OREILLETTE

- Entrez toujours l'oreillette éteinte et bien protégée.
- Évitez de l'entreposer à des températures extrêmes (supérieures à 35 °C ou inférieures à -20 °C). Ceci peut réduire la durée de vie de votre batterie et avoir une incidence sur le fonctionnement de l'oreillette.
- N'exposez pas l'oreillette à la pluie ou à d'autres liquides.

9. CARACTÉRISTIQUES TECHNIQUES

OREILLETTE JABRA STYLE	CARACTÉRISTIQUE
Poids :	10 g
Dimensions :	H 66,9 mm x L 24,1 mm x P 16,4 mm
Microphones :	Microphone omnidirectionnel
Haut-parleur :	Haut-parleur dynamique
Portée de fonctionnement :	10 mètres
Version Bluetooth :	4.0
Périphériques appairés :	Jusqu'à 8, connecté à deux en même temps (MultiUse™)
Profils Bluetooth compatibles :	A2DP (v1.2), Profil Mains libres (v1.6), Profil Micro-casque (v1.2)
Autonomie en conversation :	Jusqu'à 6 heures
Autonomie en veille :	Jusqu'à 7 jours
Température de service :	-10 °C à 55 °C
Température de stockage :	-20 °C à 35 °C
Alimentation CA :	100-240 V, 50-60 Hz
PIN ou code d'appairage :	0000

Jabra[®]
YOU'RE ON

A BRAND BY

GN Netcom

© 2013 GN Netcom A/S (Amérique du Nord : GN Netcom US, Inc.). Tous droits réservés. Jabra[®] est une marque déposée de GN Netcom A/S. Toutes les autres marques mentionnées dans le présent document appartiennent à leurs propriétaires respectifs. Le nom de marque ainsi que les logos Bluetooth[®] sont la propriété de Bluetooth SIG, Inc. L'utilisation de ces marques par GN Netcom A/S fait l'objet d'une licence. (Sous réserve de modifications de la conception et des caractéristiques techniques).

FABRIQUÉ EN CHINE
MODÈLE : OTE14



www.jabra.com

REV A