

vtech[®]

Manuel d'utilisation

Mon clown des découvertes



© 2010 VTech

Imprimé en Chine

91-002399-004-000^法

Chers parents,

Chez VTech[®], nous sommes conscients que les enfants sont notre avenir. C'est pourquoi tous nos jeux sont conçus de manière à inciter Bébé à découvrir le monde qui l'entoure.

Toute la technologie et le sens de la pédagogie VTech[®] sont mis au service du développement de l'enfant : la découverte de son corps, sa relation au monde, le plaisir d'apprendre en jouant.

Chez VTech[®], nous nous engageons à tout faire pour que les enfants grandissent dans les meilleures conditions et abordent l'avenir en toute sérénité.

Nous vous remercions de la confiance que vous nous accordez dans notre démarche ludo-éducative.

L'équipe VTech

Pour en savoir plus : www.vtech-jouets.com

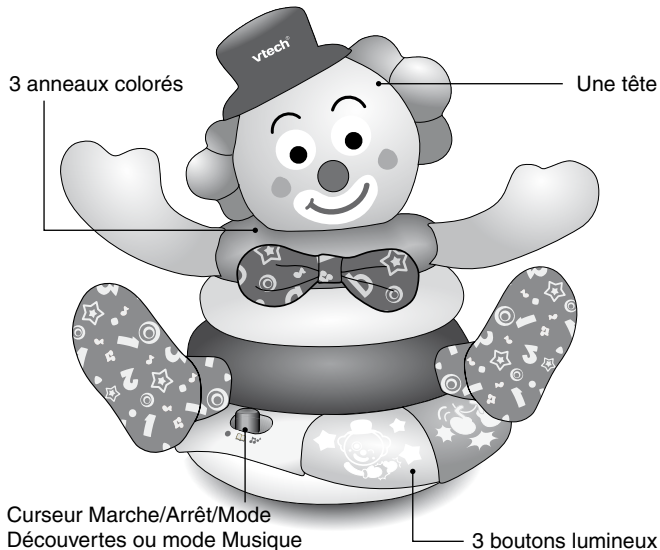
INTRODUCTION

Vous venez d'acquérir **Mon clown des découvertes** de VTech®. Félicitations !

Mon clown des découvertes est un adorable clown composé d'un support, de trois anneaux à empiler et d'une tête amovible. Bébé peut assembler les différents éléments de son jouet pour former un clown et développer ainsi sa motricité fine. Les trois anneaux à empiler permettent à Bébé de découvrir les parties du corps et les couleurs.

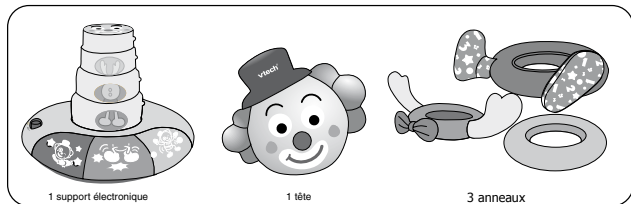
Mon clown des découvertes possède 3 gros boutons lumineux pour entendre des sons, des phrases amusantes et écouter des notes de musique.

Bébé crée son spectacle en faisant apparaître ou disparaître le clown !



CONTENU DE LA BOÎTE

- Mon clown des découvertes de VTech®



- Un manuel d'utilisation
- Un bon de garantie de 1 an

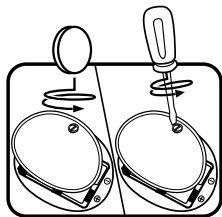
Attention : pour la sécurité de votre enfant, débarrassez-vous de tous les produits d'emballage tels que rubans adhésifs, feuilles de plastique, attaches et étiquettes. Ils ne font pas partie du jouet.

Il est conseillé de conserver ce manuel d'utilisation car il comporte des informations importantes.

1. ALIMENTATION

1.1. INSTALLATION DES PILES

1. Avant d'insérer les piles, s'assurer que le jouet est éteint.
2. Ouvrir le compartiment à piles situé sous **Mon clown des découvertes** à l'aide d'une pièce de monnaie ou d'un tournevis.
3. Insérer 2 piles LR6 en respectant le schéma qui se trouve dans le compartiment à piles.
4. Refermer soigneusement le couvercle du compartiment à piles et s'assurer que la vis est bien serrée.



1.2. MISE EN GARDE

Les piles fournies avec le produit permettent de tester le jouet en magasin, mais ne sont pas des piles longue durée. Pour des performances maximales, nous vous recommandons d'utiliser exclusivement des piles alcalines neuves.

- Ne pas mélanger différents types de piles ou d'accumulateurs.
- Seules des piles du type recommandé dans le paragraphe précédent doivent être utilisées.
- Mettre en place les piles ou les accumulateurs en respectant les polarités + et -.
- Ne pas mettre les bornes d'une pile ou d'un accumulateur en court-circuit (en reliant directement le + et le -).
- Ne pas mélanger des piles ou des accumulateurs neufs avec des usagés.
- Retirer les piles ou les accumulateurs en cas de non-utilisation prolongée.
- Enlever les piles ou les accumulateurs usagés du jouet.
- Ne les jeter ni au feu ni dans la nature.
- Ne pas tenter de recharger des piles non rechargeables.
- Enlever les accumulateurs du jouet pour les recharger.
- Les accumulateurs ne doivent être chargés que sous la surveillance d'un adulte.
- Le jouet ne doit pas être connecté à plus de sources d'alimentation électrique que le nombre conseillé.

Notes :



- En cas d'affaiblissement du niveau sonore ou d'arrêt des fonctions électroniques, éteindre le jouet plus de 15 secondes, puis le remettre en marche. Si le dysfonctionnement persiste, changer l'ensemble des piles avant réutilisation.

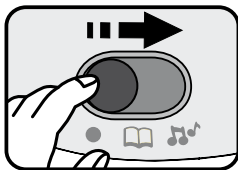
- La face intérieure du couvercle du compartiment à piles peut être munie d'une petite bande de mousse. Celle-ci permet un meilleur maintien des piles. Le compartiment à piles devra être soigneusement fermé pour éviter que de très jeunes enfants aient accès à cette bande de mousse (risque d'étouffement s'ils la portent à la bouche ou aux narines).
- Les jouets **VTech**® sont des équipements électriques et électroniques (EEE) qui, en fin de vie, feront l'objet d'une collecte sélective en vue de leur recyclage. Ainsi, afin de préserver l'environnement, **VTech**® vous recommande de retirer et de jeter vos piles usagées dans les containers prévus à cet effet, puis de déposer le jouet en fin de vie dans les points de collecte mis à disposition dans les magasins ou dans votre commune.
- Le symbole de la poubelle barrée indique que les équipements électriques et électroniques ainsi que les piles ne doivent pas être jetés dans les déchets ménagers car ils contiennent des substances pouvant être néfastes à l'environnement et à la santé.



2. POUR COMMENCER À JOUER...

2.1. MARCHÉ/ARRÊT

1. Pour mettre en marche **Mon clown des découvertes**, déplacer le curseur Marche/Arrêt/Mode Découvertes ou mode Musique sur la position  pour entrer dans le mode Découvertes et sur la position  pour entrer dans le mode Musique.





2. Pour éteindre **Mon clown des découvertes**, placer le curseur **Marche/Arrêt/Mode Découvertes ou mode Musique** sur la position **Arrêt** ●.

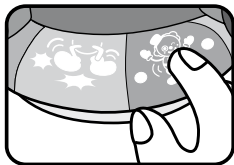
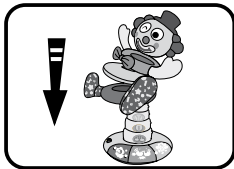
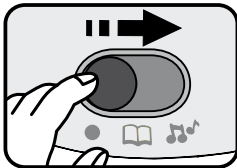
2.2. ARRÊT AUTOMATIQUE

Si le jouet n'est pas activé pendant plusieurs secondes, **Mon clown des découvertes** invite Bébé à jouer. Si Bébé ne manipule toujours aucun bouton, **Mon clown des découvertes** s'éteint automatiquement. Pour le réactiver, il suffit d'appuyer sur n'importe quel bouton.

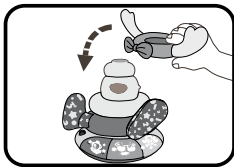
3. ACTIVITÉS

Lorsque Bébé joue avec **Mon clown des découvertes**, les lumières clignotent en rythme avec les sons.

1. Déplacer le curseur Marche/Arrêt/Mode Découvertes ou mode Musique sur  ou  pour mettre en marche **Mon clown des découvertes** et entendre une chanson, un effet sonore et une phrase dynamique.
2. Bébé empile les anneaux et la tête sur le support en mode Découvertes pour entendre le nom des différentes parties du corps et leur couleur. Dans le mode Musique, il déclenche différentes mélodies. Lorsqu'une mélodie est jouée, continuer à déplacer les anneaux et la tête pour ajouter des effets sonores.
3. Appuyer sur les boutons lumineux en mode Découvertes pour entendre des phrases et effets sonores rigolos. Dans le mode Musique, Bébé joue ses premières notes de musique.



4. Appuyer sur les boutons du support en mode Découvertes pour entendre des phrases et des sons amusants. Dans le mode Musique, Bébé entend des mélodies. Lorsqu'une mélodie est jouée, continuer à déplacer les anneaux et la tête pour ajouter des effets sonores.



5. Faire basculer le clown en mode Découvertes pour entendre des phrases et effets sonores rigolos et pour déclencher un petit jeu où Bébé doit retrouver la partie du corps demandée. Dans le mode Musique, Bébé déclenche de courtes mélodies.



4. LISTE DES MÉLODIES

1. *Savez-vous planter les choux ?*
2. *Sur le pont d'Avignon*
3. *Ainsi font, font, font*
4. *Tourne petit moulin*
5. *Lundi matin*
6. *Il était un petit homme*
7. *Un éléphant qui se balançait*
8. *When the saints go marching in*
9. *Jean petit*
10. *Le bon roi Dagobert*

5. PAROLES DES CHANSONS

Chanson 1

« Applaudis-moi, prêt pour le spectacle ?
Joue avec moi et assemble-moi,
Les pieds pour faire des claquettes, les bras juste au-dessus du ventre,
Et la tête, et la tête,
Galipettes, c'est très chouette,
Ouais, hou, hou, c'est trop chouette ! »

Chanson 2

« Le plus rigolo, est mon ami le p'tit clown,
Le plus rigolo, est un sacré numéro. »

6. ENTRETIEN

- Pour nettoyer **Mon clown des découvertes**, utiliser un linge légèrement humide. Ne pas utiliser de solvants ou de produits corrosifs.
- Éviter toute exposition prolongée de **Mon clown des découvertes** au soleil ou à toute autre source de chaleur.
- Entreposer **Mon clown des découvertes** dans un endroit sec.
- Ce jouet est fabriqué avec des matériaux résistants. Néanmoins, lui éviter les chocs contre des surfaces dures.

7. SERVICE CONSOMMATEURS

Si vous rencontrez un problème qui ne peut être résolu à l'aide de ce manuel, ou pour toute question ou suggestion que vous souhaiteriez nous soumettre, nous vous invitons à contacter notre service consommateurs.

Avant de contacter le support technique, munissez-vous des informations suivantes :

- Nom du produit et numéro de série (situé sous le produit).
- Type de problème rencontré.
- Manipulation faite juste avant que le problème ne survienne.

Pour la France, la Suisse et la Belgique francophones :

Service consommateurs VTECH
VTECH Electronics Europe SAS
2-6, rue du Château-d'Eau – BP 55
78362 Montesson Cedex
FRANCE

E-mail : vtech_conseil@vtech.com

Tél. : 0 820 06 3000 (0,118 €/min)

De Suisse et de Belgique : 00 33 1 30 09 88 00

Pour le Canada :

Tél. : 1 877 352 8697

Vous avez aimé ce jouet ?

Vous pouvez nous faire part de vos commentaires sur notre site Internet www.vtech-jouets.com à la rubrique « Témoignages ».

Nous lisons tous les témoignages déposés. Cependant, nous nous réservons le droit de ne pas tous les mettre en ligne en raison de contraintes matérielles ou lorsque les propos contenus dans un témoignage peuvent porter atteinte aux droits et libertés individuels.

