

KMnet Admin 3.0

LOGICIEL COMPLET ET PERFORMANT D'ADMINISTRATION DES PÉRIPHÉRIQUES.



ADMINISTRATION RAPIDE ET
FACILE DES PÉRIPHÉRIQUES RÉSEAU

VOUS POUVEZ COMPTER SUR NOUS.



LOGICIEL UNIFIÉ D'ADMINISTRATION DES PÉRIPHÉRIQUES ET DES RÉSEAUX

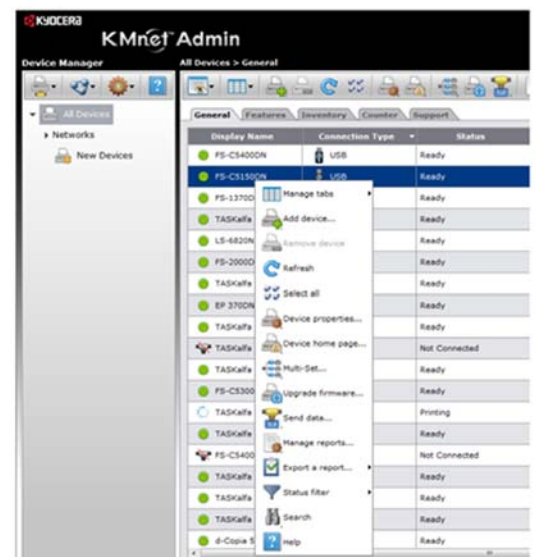
KMnet Admin est le logiciel de gestion unifié de Kyocera. Ce logiciel, basé sur une plateforme Web, permet à l'administrateur réseau de facilement prendre le contrôle de tous les périphériques de l'entreprise. Les tâches qui exigeaient l'emploi de plusieurs logiciels, ou pire encore l'obligation de se rendre auprès de chaque périphérique, peuvent désormais être accomplies dans un environnement unique et productif.

ARCHITECTURE MODERNE ET ÉPURÉE

Le plus souvent, administrer les périphériques réseau suppose l'emploi de plusieurs logiciels. KMnet Admin, lui, gère la presque totalité des tâches d'administration.

Architecture modulaire et normalisée. KMnet Admin s'appuie sur des technologies éprouvées et performantes telles que J2EE et AJAX. L'approche modulaire adoptée par Kyocera facilite l'ajout de nouvelles fonctionnalités aussi bien que la prise en compte de futurs périphériques.

L'interface dépouillée, basée sur une plateforme Web, donne à l'administrateur les moyens de gérer les périphériques quelque soit l'endroit où il se trouve.



PRINCIPAUX AVANTAGES DE KMNET ADMIN

- ▶ Logiciel unifié pour l'administration des périphériques réseau et USB.
- ▶ Administration de plusieurs milliers de périphériques sur de nombreux réseaux.
- ▶ Accès par le Web pour les administrateurs et les utilisateurs ne nécessitant aucune installation sur les postes clients.
- ▶ Outils de configuration de parcs de périphériques, de mise à jour des firmwares et de rapports.
- ▶ Puissant framework permettant l'ajout de modules et de nouvelles possibilités.
- ▶ Prise en charge des périphériques connectés en USB.



PRENEZ LE CONTRÔLE DE VOS IMPRIMANTES ET PÉRIPHÉRIQUES MULTIFONCTIONS

Le module de recherche performant découvre rapidement tous les périphériques réseau et les enregistre dans la base de données de KMnet Admin.

La constitution de groupes facilite l'administration des périphériques en les organisant automatiquement en fonction de leurs possibilités, de leur état, de leurs caractéristiques, ou manuellement selon vos préférences.

La disposition sur une carte des bâtiments offre aux administrateurs une vue d'ensemble des systèmes d'impression, permettant ainsi d'identifier et de corriger rapidement une situation critique.

La possibilité de configuration par lots simplifie le rôle de l'administrateur qui peut définir une configuration optimale puis l'appliquer en une seule fois à autant de périphériques qu'il le souhaite.

Mises à jour régulières et programmées du firmware pour maintenir toutes les imprimantes au même niveau de fonctionnalités et de sécurité.

Les imprimantes et multifonctions connectés en USB sont maintenant visibles sur KMnet Admin afin de pouvoir gérer l'ensemble du parc sans déplacement.

RÉSOLVEZ LES PROBLÈMES POTENTIELS AVANT QU'ILS NE GÊNENT LES UTILISATEURS

La gestion détaillée des alertes fait que chaque erreur d'impression, chaque message d'avertissement est immédiatement adressé à la personne concernée.

Grâce aux alertes de consommables et de maintenance, l'administrateur peut déclencher les réapprovisionnements avant même que les utilisateurs ne soient affectés.

Adresse IP	Nom affiché	État	Emplacement système	Description	IP de l'agent	Type de connexion
172.20.110.120	TASKalfa 3000	Toner presque épuisé	1er - Pôle financier		127.0.0.1	Kébeu
172.20.110.118	TASKalfa 3000	Toner presque épuisé			127.0.0.1	Kébeu
172.20.110.49	FS-C3000N	Prêt	application		127.0.0.1	Kébeu
172.20.110.131	FS-3000DN	Prêt	RDC - Planning		127.0.0.1	Kébeu
172.20.110.38	FS-C3022N	Prêt	1er - 81r		127.0.0.1	Kébeu
172.20.110.119	FS-2000D	Prêt	1er - Informatique		127.0.0.1	Kébeu
172.20.110.117	FS-4000DN	Prêt	1er - en face de Calina		127.0.0.1	Kébeu
172.20.110.113	FS-C3011N	Prêt	1er - Bureau salles directeur		127.0.0.1	Kébeu
172.20.110.116	FS-C3011N	Prêt	1er - assistante GR		127.0.0.1	Kébeu
172.20.110.36	FS-3000DN	Prêt	1er - ADV		127.0.0.1	Kébeu
172.20.110.114	FS-C3000DN	Prêt			127.0.0.1	Kébeu
172.20.110.57	TASKalfa 3000	Prêt			127.0.0.1	Kébeu
172.20.110.133	FS-4000DN	Non connecté	RDC - Plateau hotline		127.0.0.1	Kébeu
172.20.110.104	FS-C3022N	Non connecté	1er - compta		127.0.0.1	Kébeu
172.20.110.46	TASKalfa 4550i	Non connecté			127.0.0.1	Kébeu
172.20.110.45	TASKalfa 3050i	Non connecté			127.0.0.1	Kébeu
172.20.110.175	FS-3000DN	Non connecté			127.0.0.1	Kébeu
172.20.110.173	TASKalfa 7550i	Non connecté			127.0.0.1	Kébeu

PRENEZ LE CONTRÔLE DE VOS IMPRIMANTES ET PÉRIPHÉRIQUES MULTIFONCTIONS

La console d'administration des périphériques vous permet de classer les imprimantes à votre guise, en groupes et sous-groupes. Vous pouvez mettre à jour le firmware d'un périphérique, ou d'un millier, en quelques opérations simples. Vous pouvez localiser une imprimante ayant des propriétés spécifiques et des icônes intuitives vous indiquent, en temps réel, l'état de chaque périphérique. La gestion perfectionnée des alertes et le support du protocole SNMP vous garantissent que les erreurs d'impression et les messages d'avertissement parviendront immédiatement à la personne concernée.

Les outils simples d'établissement de rapports permettent de connaître, en quelques clics de souris, l'utilisation qui est faite de chaque imprimante. Cette information peut être très utile pour optimiser les coûts d'impression et pour définir avec rigueur les besoins futurs.

The screenshot displays the KMRnet Admin web interface. The main window shows a table of devices with columns for IP address, name, status, and various page counts. An overlay dialog box titled 'Gérer des rapports...' is open, allowing users to define report parameters such as report type, device ID, and date range.

Adresse IP	Nom affiché	Total des pages imprimées	Pages imprimées FAX	Pages imprimées couleur unique	Pages imprimées couleur	Pages imprimées couleur double
172.20.110.120	TASKalfa 3050i	145833	80348	0	42081	
172.20.110.118	TASKalfa 2500i	28424	3368	26	23020	
172.20.110.49	FS-C3000N	18093	620	0	17473	
172.20.110.131	FS-39000N	75093				
172.20.110.28	FS-C3020N	32337	6024	0	26323	
172.20.110.115	FS-30000	70276				
172.20.110.117	FS-40000N	49820	0	0	58891	
172.20.110.113	FS-C3015N	9871	2150	0	7821	
172.20.110.116	FS-C3015N	20594	2890		17194	
172.20.110.26	FS-39000N	209473				
172.20.110.114	FS-C3000N	57921	12279		45643	
172.20.110.57	TASKalfa 3050i	79317	3311	0	76006	
172.20.110.133	FS-40000N	45633				
172.20.110.104	FS-C3020N	205623	127492	0	78131	
172.20.110.46	TASKalfa 4050i	114	61	0	53	
172.20.110.45	TASKalfa 3050i	1023	17	0	1006	
172.20.110.178	FS-39200N	1261				
172.20.110.173	TASKalfa 7500i	3662	310	0	3312	

SPÉCIFICATIONS TECHNIQUES :

Configuration requise pour le serveur et pour les postes clients :

- Microsoft Windows® Server 2003/2008
- Microsoft Windows® XP Professional 32 bit SP3 ou plus
- Microsoft Windows® XP Professional 64 bit SP2 ou plus
- Windows Vista™ 32 bit
- Windows Vista™ 64 bit SP1 ou plus
- Windows® 7 32 bit
- Windows® 7 64 bit

Spécifications du navigateur client : Microsoft Internet Explorer 7 et version supérieure. Les cookies doivent être activés.

Périphériques pris en charge : Périphériques d'impression réseau Kyocera et périphériques d'impression réseau compatibles SNMP.

Votre partenaire commercial Kyocera :

Kyocera Mita France
Espace Technologique de Saint Aubin, Route de l'Orme, 91195 Gif-sur-Yvette cedex, France
Tél : +33 (0) 1 69 85 26 00, Télécopie : +33 (0) 1 69 85 34 09
www.kyoceramita.fr

- * Les informations et illustrations contenues dans ce document n'ont pas de valeur contractuelle. Les spécifications peuvent faire l'objet de modifications sans préavis. Les informations ont été vérifiées avant la mise sous presse. Toutes les marques citées sont des marques déposées par leurs propriétaires respectifs. KYOCapture est une marque de KYOCERA MITA Europe B.V.

