

### 1 Déballage

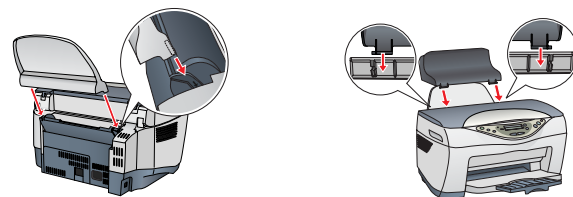


### 2 Installation du Stylus CX

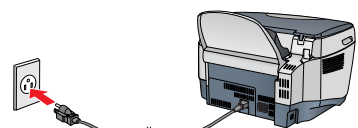
#### 1. Déverrouillage



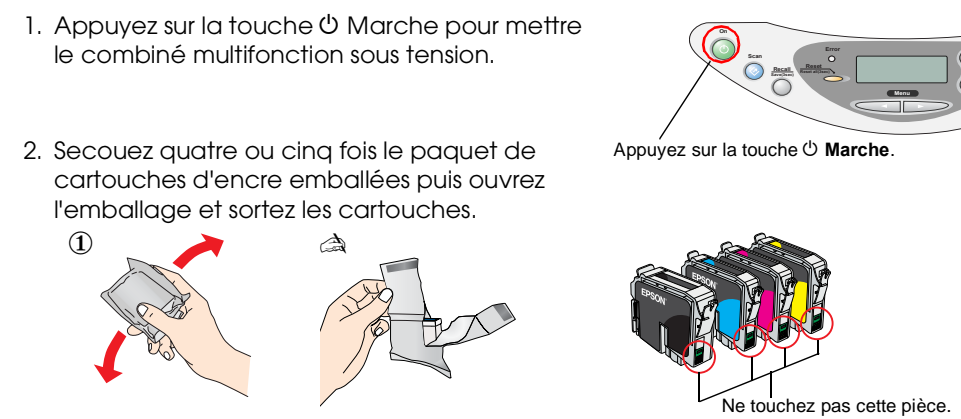
#### 2. Mise en place des éléments



#### 3. Branchement du cordon d'alimentation



#### 4. Installation des cartouches d'encre

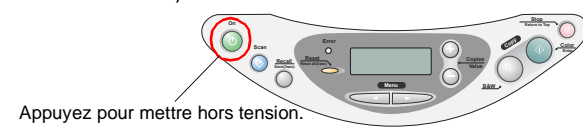


- Important :**
- Prenez garde de ne pas casser le crochet situé sur le côté de la cartouche d'encre lorsque vous la retirez de son emballage.
  - Ne secouez pas la cartouche d'encre après l'avoir retirée de son emballage afin d'éviter tout risque de fuite.
  - L'étiquette de la cartouche ne doit pas être retirée ou déchirée sous peine de provoquer des fuites.

### 3 Configuration de l'ordinateur

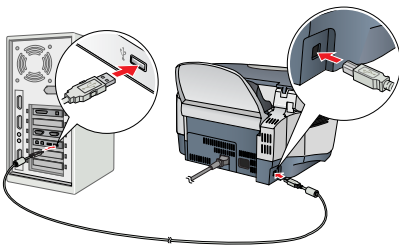
#### 1. Connexion

- Mettez le Stylus CX hors tension.



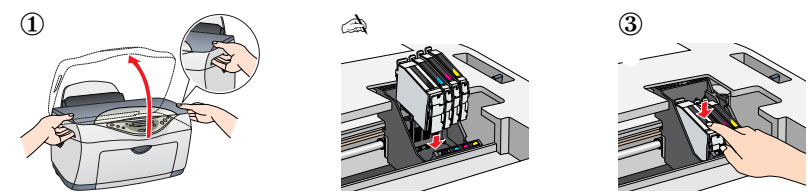
**Remarque :** Ne remettez pas le combiné multifonction sous tension avant d'y être invité par le biais d'un message.

- Connectez le câble USB.



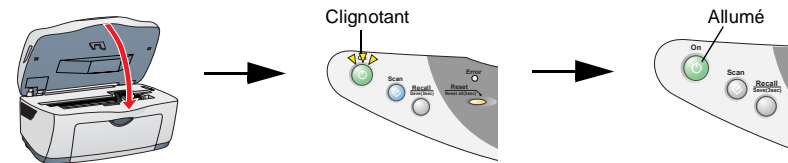
**Remarque :** Si la boîte de dialogue "Assistant Ajout de nouveau matériel" s'affiche, cliquez sur **Annuler** et débranchez le câble USB du combiné multifonction. Reprenez ensuite à l'étape 1.

- Installez les cartouches d'encre comme le montrent les illustrations ci-dessous.



**Remarque :** Installez toutes les cartouches d'encre. L'imprimante ne fonctionnera que si toutes les cartouches sont insérées correctement.

- Fermez le module scanner.



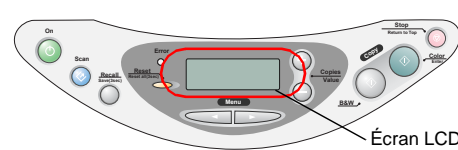
Le chargement de l'encre commence. Cela prend environ deux minutes. Au cours du chargement, le combiné multifonction fait entendre toute une série de bruits mécaniques qui doivent être considérés comme normaux. Lorsque le voyant Marche cesse de clignoter, le chargement de l'encre est terminé.

- Important :**
- Ne mettez pas l'imprimante hors tension pendant le processus de chargement d'encre.
  - N'insérez pas de papier tant que le processus de chargement d'encre n'est pas terminé.

**Remarque :** Les cartouches d'encre fournies avec le combiné multifonction sont partiellement utilisées lors de la première installation. Pour obtenir des tirages de haute qualité, la tête d'impression du combiné multifonction doit être entièrement remplie d'encre. Ce processus unique consomme une grande quantité d'encre. Les cartouches que vous installerez par la suite serviront exclusivement aux impressions.

#### 5. Sélection de la langue

Vous pouvez sélectionner la langue à utiliser sur l'écran LCD. Pour plus de détails, reportez-vous au chapitre 1 du Guide du copieur.



Le combiné multifonction est maintenant prêt à produire des copies. Reportez-vous à la section "Utilisation de la fonction Copie". Si vous voulez imprimer des données ou numériser des images, configurez l'ordinateur comme indiqué ci-dessous.

#### 2. Installation du logiciel

**Remarque pour les utilisateurs de Macintosh :** Désactivez tous les programmes de protection antivirus avant d'installer le logiciel.

- Pour Mac OS X, reportez-vous à la section "Installation du logiciel pour Mac OS X".
- Vérifiez que le combiné multifonction est hors tension.
  - Insérez le CD-ROM des logiciels dans le lecteur.

Pour les utilisateurs de Mac OS 8.6 à 9.x

Double-cliquez sur l'icône EPSON dans le dossier EPSON.

- La zone de dialogue Programme d'installation EPSON s'affiche. Sélectionnez **Logiciel d'installation**, puis cliquez sur [OK].
- Suivez les messages qui s'affichent.
- Pour les utilisateurs de Mac OS 8.6 à 9.x

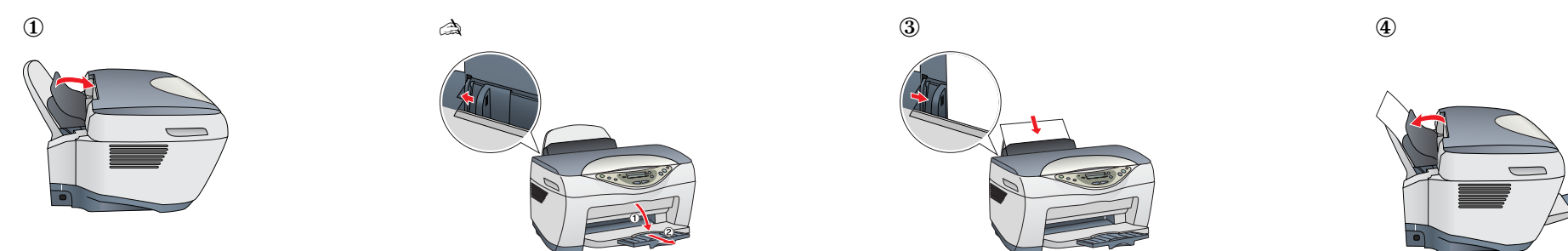
Une fois le logiciel installé, choisissez **Sélecteur** dans le menu Pomme, puis sélectionnez l'icône du combiné multifonction et le port auquel il est connecté.

**Remarque pour les utilisateurs de Windows :** Il se peut que vous soyez invité à redémarrer votre ordinateur au cours de l'installation du logiciel. Si un message vous invitait à redémarrer l'ordinateur s'affiche, retirez le CD-ROM des logiciels et cliquez sur **Redémarrer**. Après le redémarrage, vérifiez que le combiné multifonction est hors tension, puis réinstallez le logiciel.

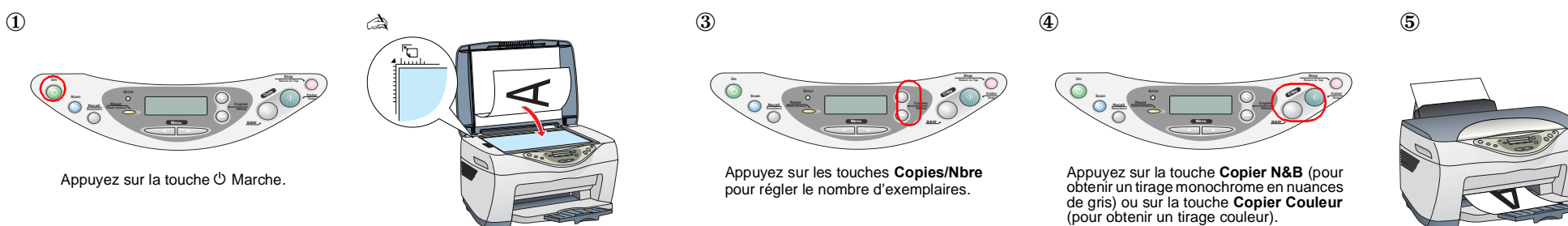
Le combiné multifonction est maintenant prêt à faire des copies et à numériser des documents. Le Guide de référence comprend des informations détaillées sur l'impression et la numérisation. Pour consulter le guide de référence, reportez-vous à la section "Afficher le Guide de référence".

### Utilisation de la fonction Copie

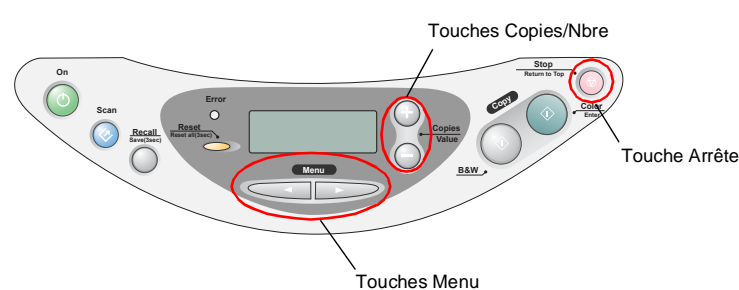
#### 1. Préparation



#### 2. Obtention d'une copie



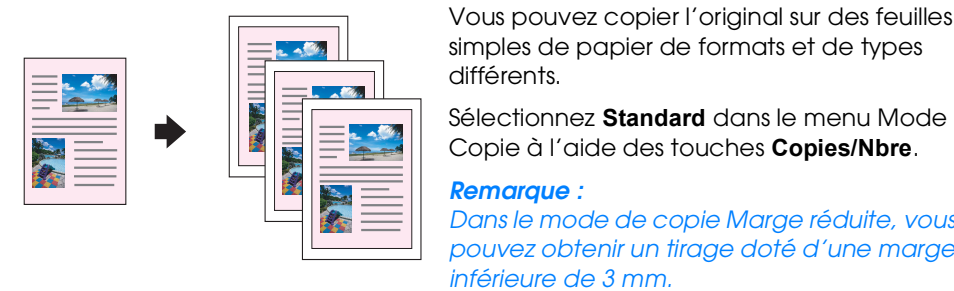
#### Sélectionnez divers modes de copie et d'autres options



Ce combiné multifonction offre une large gamme d'options de copie. Vous pouvez sélectionner différents formats et utiliser de nombreux types de papier différents.

- Appuyez plusieurs fois sur l'une des touches **Menu** jusqu'à ce que la mention Mode copie s'affiche sur l'écran LCD.
  - Appuyez sur l'une des touches **Copies/Nbre** jusqu'à ce que le mode de copie désiré s'affiche.
- Remarque :** Veuillez à sélectionner d'abord le mode de copie car d'autres paramètres de copie sont ramenés à leur valeur par défaut lorsque le mode de copie change.
- Réglez d'autres paramètres à l'aide des touches **Menu** et **Copies/Nbre**.
  - Appuyez sur la touche **Arrêter**. Les paramètres modifiés s'affichent sur l'écran LCD.
- Reportez-vous au Guide du copieur pour voir les différents éléments de menu disponibles dans chaque mode de copie.

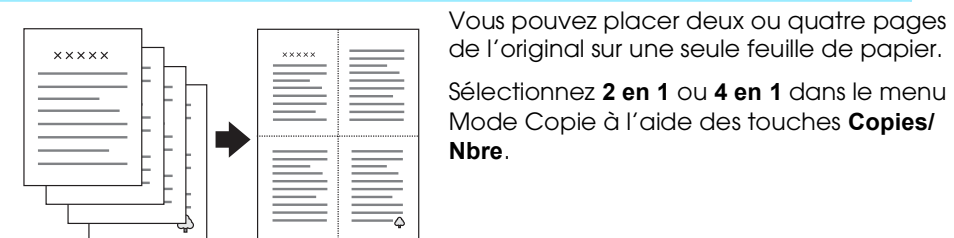
#### Copie standard



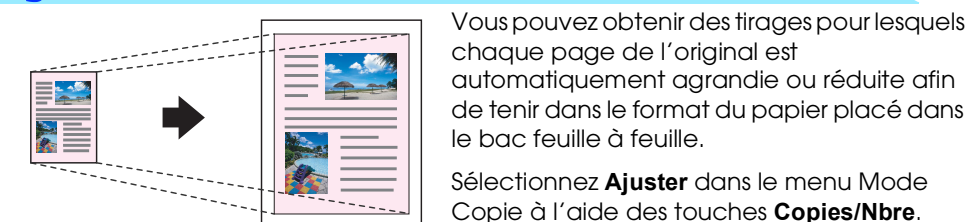
#### Multicopie



#### Copie 2 en 1/Copie 4 en 1



#### Ajuster



### Installation du logiciel pour Mac OS X

- Vérifiez que le combiné multifonction est hors tension et insérez le CD-ROM des logiciels dans le lecteur.
- Double-cliquez sur le dossier **Mac OS X Driver**. → Double-cliquez sur le dossier **EPSON TWAIN**. → Double-cliquez sur le dossier de la langue de votre choix. → Double-cliquez sur le dossier **EPSON TWAIN**. → Double-cliquez sur l'icône **EPSON TWAIN 5 Installer**. Suivez les instructions qui s'affichent pour installer EPSON TWAIN.
- Une fois EPSON TWAIN installé, double-cliquez sur le dossier **EPSON Scan to File** dans le dossier de la langue sélectionnée puis sur l'icône **Installation de EPSON Scan to File** pour installer EPSON Scan to File.
- Une fois EPSON Scan to File installé, double-cliquez sur le dossier **Gestionnaire d'impression** puis sur le dossier **Gestionnaire Mac OS X** puis sur **CX5200.pkg** pour installer le logiciel d'impression.
- Une fois le logiciel installé, suivez les instructions ci-dessous pour sélectionner le combiné multifonction: Double-cliquez sur Macintosh HD. → Double-cliquez sur le dossier Applications. → Double-cliquez sur le dossier Utilitaires. → Double-cliquez sur l'icône Centre d'impression. → Cliquez sur Ajouter une imprimante. → Sélectionnez EPSON USB. → Sélectionnez le combiné multifonction. → Cliquez sur Ajouter.

### Afficher le Guide de référence

Pour en savoir plus sur le combiné multifonction, reportez-vous au Guide de référence en ligne.

#### Utilisateurs de Windows

- Insérez le CD-ROM des logiciels dans le lecteur. La boîte de dialogue du programme d'installation s'ouvre.
- Sélectionnez **Manuel d'utilisation** et cliquez sur [OK].

#### Pour les utilisateurs de Mac OS 8.6 à 9.x

- Insérez le CD-ROM des logiciels dans le lecteur.
  - Double-cliquez sur l'icône **EPSON** dans le dossier EPSON puis sélectionnez **Manuel d'utilisation** et cliquez sur [OK].
- Utilisateurs de Mac OS X**
- Insérez le CD-ROM des logiciels dans le lecteur.
  - Double-cliquez sur le dossier **Manual** dans le dossier EPSON, puis sur le dossier **REF\_G** dans le dossier de la langue sélectionnée. Enfin, double-cliquez sur **INDEX.HTM**.