

NOKIA

MUSIC PLAYER

Lire ce manuel avant d'installer le logiciel !



- Lecteur de musique numérique, radio FM et dispositif mains libres autonome avec composition vocale et Music Call —tout en un.
- Logiciel Nokia Audio Manager par connexion via **Internet**.
- Logiciel Nokia CD Manager facile d'emploi (pour fonctions de base)
- Alimentation autonome—utilisable avec ou sans téléphone mobile Nokia.
- Compatible avec les téléphones mobiles Nokia 3310, 3330, 8210, 8850 et 8890. (Voir les illustrations.)

Déclaration de conformité

Nous, NOKIA MOBILE PHONES Ltd., déclarons sous notre propre responsabilité que le produit NOKIA MUSIC PLAYER, HDR-1 est en conformité avec les stipulations des Directives du Conseil 89/336/EC e 1999/5/EC.

© Nokia Mobile Phones 2001. Tous droits réservés.

Il est interdit de reproduire, transmettre, distribuer ou enregistrer tout ou partie du contenu du présent document sous quelque forme que ce soit sans l'autorisation écrite préalable de Nokia.

Nokia et Nokia Connecting People sont des marques de commerce déposées de Nokia Corporation. Les noms des autres produits et sociétés mentionnés ici peuvent également être des marques de commerce ou des raisons commerciales des propriétaires respectifs.

Nokia applique une politique de développement continu. Nokia se réserve le droit de procéder sans préavis à des modifications et à des améliorations de tout produit décrit dans le présent document.

Nokia ne peut, quelles que soient les circonstances, être tenu pour responsable de toute perte de données ou de revenu ou de tout dommage particulier, fortuit, conséquent ou indirect, quelle qu'en soit la cause.

Le contenu du présent document est fourni "en l'état". Sauf lorsque requis par les lois en vigueur, aucune garantie d'aucune sorte, expresse ou implicite, y compris, sans être limité à, les garanties implicites de commercialisation et d'aptitude à un objectif particulier, n'est accordée quant à la précision, la fiabilité ou le contenu du présent document. Nokia se réserve le droit de procéder à tout moment et sans préavis à la révision ou à la suppression du présent document.A

La musique est protégée par des traités internationaux et des lois nationales de protection des droits. Une autorisation ou une licence peut s'avérer nécessaire pour la reproduction ou la copie de la musique. Dans certains pays, la loi interdit à toute personne privée la copie de tout matériau protégé par les droits d'auteur. Pour ce qui concerne ces matériaux, se conformer aux lois en vigueur dans le pays d'utilisation de ce produit.

La disponibilité de certains produits peut varier selon les pays. Pour plus d'informations, contacter le revendeur Nokia le plus proche.

Sommaire 1 de 3

Déclaration de conformité..... 2

Introduction 6

Pour votre sécurité 6

Usages du Nokia Music Player 8

Contenu de la boîte 9

Schéma du Nokia Music Player 10

Le choix de logiciels..... 11

Nokia CD Manager 11

Nokia Audio Manager 11

Obtenir la musique et l'écouter..... 12

Rapide et facile..... 13

Nokia CD Manager 13

Nokia Audio Manager 14

Nokia Music Player..... 16

FM radio 17

Casque d'écoute mains-libres 18

Installer Nokia Audio Manager 19

Installation 19

Erreur d'installation 20

Désinstaller Nokia Audio Manager 20

Installer Nokia CD Manager..... 21

Installation 21

Erreur d'installation 24

Désinstaller Nokia CD Manager..... 24

Nokia Music Player – Pour commencer.. 25

Installation de la pile..... 25

Fixation du câble des écouteurs..... 27

Insertion de la carte mémoire 27

Enlèvement de la carte mémoire..... 29

Comment porter le Nokia Music Player... 31

Se connecter à un ordinateur 35

Nokia Audio Manager..... 37

Emploi 37

Pour gérer votre musique 37

Pour lancer Nokia Audio Manager 38

Raccourcis de commande du PC 40

Aide – Et que faire ensuite ? 41

Etape 1. Lecture d'un CD..... 42

Obtenir les pistes de ce CD 43

Pour utiliser Small Player 46

Etape 2. Comment enregistrer un CD 47

Ajouter des pistes prises sur des CD..... 47

Etape 3. Travailler avec la base de données . 51

Ajouter des pistes depuis Internet 51

Créer une liste personnalisée 53

Sommaire 2 de 3

Etape 4. Transférer la musique sur la carte mémoire	55
Etape 5. Sauvegarder la musique et la retrouver	58
Nokia CD Manager	59
Obtenir la musique et l'écouter, aperçu... 59	
Aide – Et que faire ensuite ?	60
Etape 1. Obtenir la musique	63
Etape 2. Enregistrer un CD	64
Etape 3. Renommer les pistes	65
Etape 4. Copier sur le lecteur et écouter la musique	66
Etape 5. Utiliser les menus	67
Support dans le PC – Cliquer droit	67
Support dans l'équipement – Cliquer droit	69
Etape 6. Faire une sauvegarde de la musique et la retrouver	71
Nokia Music Player – Lecture de la carte mémoire	72
Commandes de lecture de la carte de mémoire	72
Pour sélectionner une piste à lire	75
Se déplacer dans une piste	76
Sélection des options de lecture	76
Sélection d'une tonalité d'écoute	78
Verrouillage des touches	80
Éclairage de l'affichage	81
Nokia Music Player – Accord de la radio FM	82
Sélection d'une fréquence	84
Utilisation de la recherche automatique des fréquences	85
Utilisation des stations préreglées	86
Commutation entre stéréo et mono	87
Nokia Music Player – Utilisation en casque d'écoute mains-libres	88
Quels sont les téléphones utilisables ?	88
Raccorder le Nokia Music Player au téléphone	89
Recevoir et placer des appels	91
Recevoir un appel	92
Émettre un appel	92
Nokia Music Player – Commutation mains-libres	94
Réglage du volume et Music Call	97
Nokia Music Player – Pile	98

Sommaire 3 de 3

Conseils pour économiser de l'énergie	99	Caractéristiques techniques	111
Nokia Audio Manager –		Ordinateur	111
Messages d'erreur	100	Carte mémoire	112
Nokia Audio Manager –		Codage de débit binaire suggéré	113
Dépannage	101	Mise à niveau –	
Types de fichiers lisibles par		Nokia Audio Manager	114
le Nokia Audio Manager	101	Définitions	115
Nokia CD Manager –			
Messages d'erreur	102		
Nokia Music Player –			
Messages d'erreur	104		
Nokia Music Player –			
Dépannage	106		
Soin et entretien	109		
Nokia Music Player	109		
Carte mémoire	109		
Pile	110		

Introduction – Pour votre sécurité

Lire les simples conseils suivants. Ne pas respecter les règles peut s'avérer dangereux ou illégal. Des informations plus détaillées sont données plus loin.

Pour les instructions relatives à l'utilisation, au soin et à l'entretien, y compris les informations importantes sur la sécurité, voir le mode d'emploi du téléphone.



Sur la route, sécurité d'abord !

Bien qu'il soit possible de raccorder un téléphone mobile Nokia au Nokia Music Player, ne pas utiliser le téléphone tout en conduisant ; toujours mettre d'abord le véhicule à l'arrêt.



Parasites

Tous les appareils sans fil sont sujets à des parasites qui peuvent en gêner le bon fonctionnement.



Mettre hors service dans les hôpitaux

Se conformer à toutes les règles et réglementations. Si le téléphone mobile Nokia est raccordé au Nokia Music Player, couper le téléphone à proximité d'appareils médicaux.



Mettre hors service dans les avions

Les appareils sans fil peuvent causer des parasites. Mettre le Nokia Music Player et le téléphone mobile Nokia hors fonction à bord des avions. Leur utilisation à bord est interdite par la loi.



Mettre hors service dans les stations-service

Ne pas utiliser les téléphones à proximité des pompes à essence. Ne pas utiliser à proximité de combustibles ou de produits chimiques.



Mettre hors fonction à proximité de matières explosives

Ne pas utiliser le téléphone dans des endroits où sont mis en oeuvre des explosifs. Bien respecter les restrictions et suivre les règlements ou les instructions.

Introduction – Pour votre sécurité



Utiliser un service après-vente qualifié

Seul le personnel d'un service après-vente qualifié doit être autorisé à installer ou à réparer l'équipement.



Accessoires et piles

N'utiliser que les accessoires et les piles approuvés. Ne pas raccorder à des produits non compatibles.



Raccordement à d'autres appareils

Avant de raccorder à d'autres appareils, lire les instructions de sécurité détaillées du mode d'emploi. Ne pas raccorder des produits non compatibles. Toujours effectuer des copies de sauvegarde des données importantes.



Volume d'écoute

Ecouter de la musique est un plaisir mais il est important de ne pas régler le volume trop fort. L'ouïe peut être endommagée par un niveau de bruit élevé continu. Faire attention en réglant le volume sonore.



Ecouteurs et sangle de transport

Ne pas utiliser les écouteurs ou la sangle de transport si cela présente un danger.

Introduction – Usages de votre Nokia Music Player

Le Nokia Music Player peut être utilisé de trois manières différentes.

Simple lecteur

Le Nokia Music Player peut être utilisé simplement comme un petit lecteur portable de haute qualité. Pour toute information concernant l'usage du Nokia Music Player comme simple lecteur, voir [Nokia Music Player – Lecture de la carte mémoire](#).

Raccordé à votre téléphone mobile Nokia

Une fois raccordé à un téléphone mobile Nokia, le Nokia Music Player permet une utilisation mains-libres du téléphone. Il est possible de recevoir et d'émettre des appels sans toucher au téléphone mobile Nokia. Pour toute information concernant l'usage du Nokia Music Player avec un téléphone mobile Nokia voir [Nokia Music Player – Utilisation en casque d'écoute mains-libres](#).

Note : Le même connecteur sert au raccordement du téléphone mobile Nokia et de l'ordinateur et il n'est donc pas possible de raccorder les deux dispositifs en même temps.

Raccordé à un ordinateur PC compatible

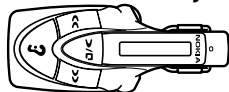
Le Nokia Music Player reçoit de l'ordinateur PC de nouveaux fichiers musicaux directement téléchargés sur la carte mémoire du Nokia Music Player. Pour toute information concernant l'usage du Nokia Music Player après raccordement à un ordinateur PC, voir [Nokia Audio Manager – Utilisation](#) ou voir [Nokia CD Manager](#).

Note : Ne jamais utiliser ce produit de manière inappropriée, en violation des droits d'auteurs d'un tiers ou des droits d'auteurs quelconque en rapport avec la musique téléchargée ou écoutée.

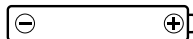
La licence accordée est spécifique à chaque système. Si le logiciel est utilisé sur plusieurs ordinateurs, l'enregistrer pour chaque ordinateur.

Introduction – Contenu de la boîte

Nokia Music Player



Pile AAA, (1)



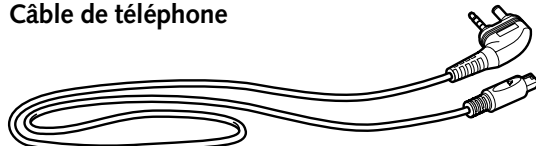
Câble USB



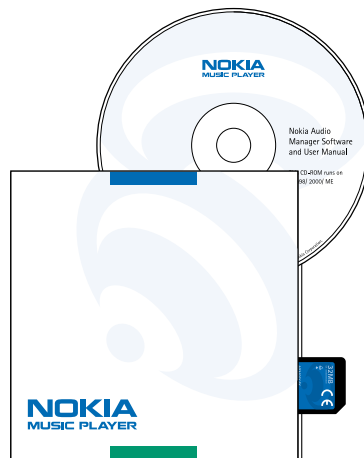
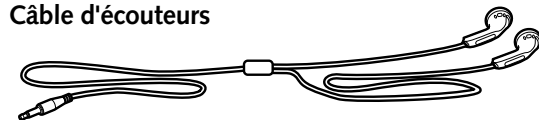
Sangle de transport



Câble de téléphone

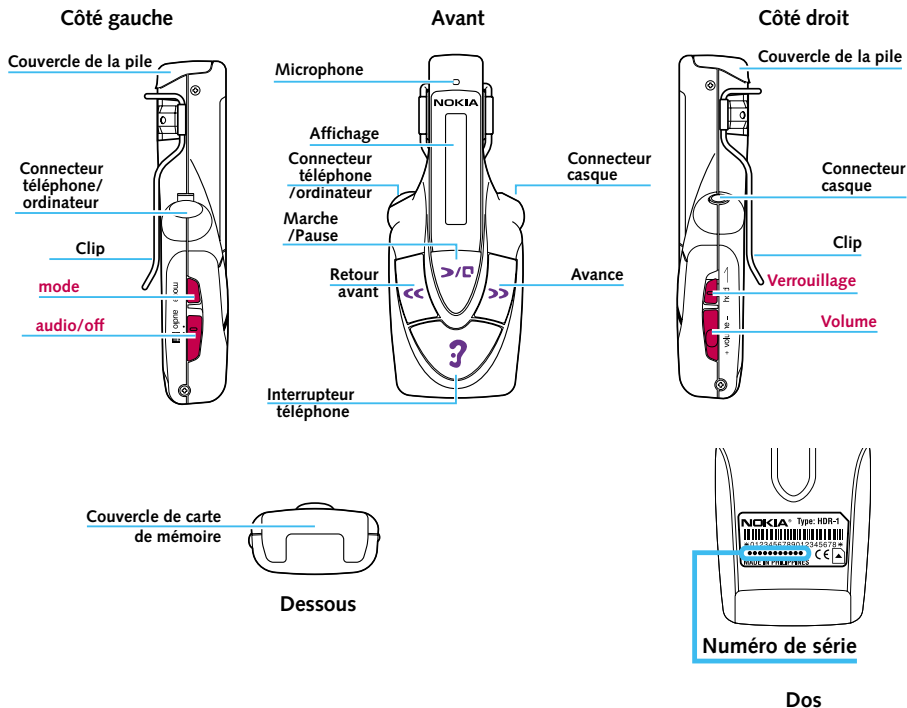


Câble d'écouteurs



Pochette de CD-ROM
Carte mémoire
Carte de garantie (non illustrée)

Introduction – Schéma du Nokia Music Player



Le choix de logiciels

La gestion de la musique s'effectue à l'aide de l'un des deux logiciels au choix.

Nokia CD Manager

Le Nokia CD Manager permet de copier de la musique depuis un CD, de renommer les pistes de musique et de transférer la musique sur le Nokia Music Player. Cette opération s'effectue sans aucune connexion **Internet**.

Facilité d'usage

- Gestion de lecture des CD
- Simple téléchargement sur le Nokia Music Player
- Format supporté : AAC 64 kpbs uniquement (64 kpbs représente une heure sur une carte mémoire de 32MO.)

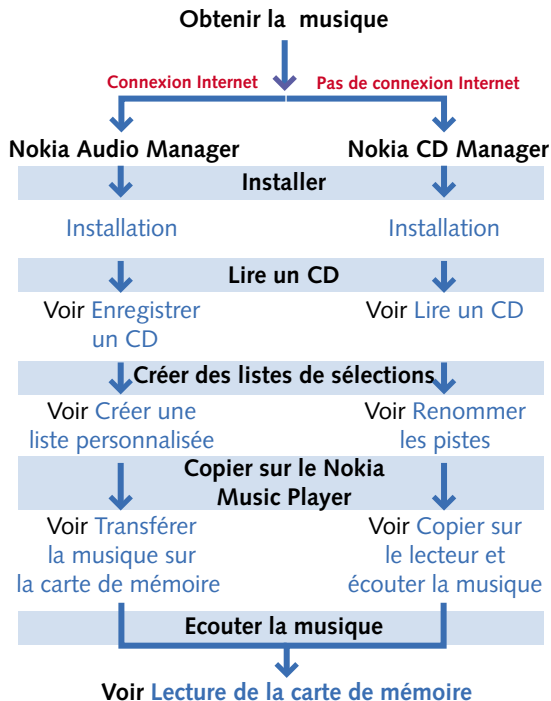
Nokia Audio Manager

Le Nokia Audio Manager est un gestionnaire musical complet qui permet de copier de la musique à partir de CD (lecture), de télécharger de la musique sur Internet, de créer une base de données avec la musique et de transférer sur le Nokia Music Player. Une connexion avec **Internet** doit être établie pour l'accès à la base de données CD avec le Nokia Audio Manager.

Caractéristiques principales

- Lecteur de CD (AAC)
- Gestion de base de données (formats multiples : MP3, AAC, etc...) y compris les fichiers MP3 hérités.
- Téléchargement sur le Nokia Music Player
- Connexion Internet (téléchargement de musique)

Obtenir la musique et l'écouter



Rapide et facile

Nokia CD Manager

Installation de Nokia CD Manager

Insérer le CD-ROM dans l'ordinateur. Installer en sélectionnant l'icône sur le Menu Principal. Aucune connexion **Internet** n'est nécessaire.

Note : Ne pas raccorder le Nokia Music Player à l'ordinateur avant d'avoir installé le Nokia CD Manager.

Avant d'installer le lecteur numérique MP3, lire la partie **Pour commencer** en page 25 pour apprendre à :

- installer la pile,
- fixer le câble du casque,
- insérer la carte mémoire.

Raccorder le Nokia Music Player

Raccorder le câble USB au connecteur téléphone/ordinateur et au port USB de l'ordinateur.

Mettre le Nokia Music Player en fonction

Faire glisser la commande **audio/off** en position **audio**.

Lancer le Nokia CD Manager

Sélectionner Nokia CD Manager dans le menu de démarrage.

Insérer un CD audio

Insérer un CD audio dans l'ordinateur.

Choisir les pistes

Cliquer sur le titre des pistes pour sélectionner les pistes à transférer dans l'ordinateur.

Rapide et facile

Transférer les pistes depuis le CD

Pour transférer les pistes sélectionnées sur l'ordinateur, cliquer sur **enregistrer un CD**.

Renommer les pistes

Cliquer droit sur une piste. Entrer le titre de la piste ou lui donner un nouveau nom.

Sauvegarder les pistes avec leur nouveau nom

Cliquer sur **Renommer** pour fermer la boîte et sauvegarder le nouveau titre.

Copier sur le Nokia Music Player

Parmi les pistes se trouvant sur le côté gauche de l'écran, sélectionner celles à transférer sur le Nokia Music Player. Cliquer sur **Ajouter**. Les pistes sélectionnées sont transférées sur le Nokia Music Player.

Nokia Audio Manager

Installation de Nokia Audio Manager

Insérer le CD-ROM dans l'ordinateur. Installer en sélectionnant l'icône sur le Menu Principal.

Note : Avant d'installer le lecteur numérique MP3, lire la partie **Pour commencer** en page 25 pour apprendre à :

- installer la pile,
- fixer le câble du casque,
- insérer la carte mémoire.

Raccorder le Nokia Music Player

Raccorder le câble USB au connecteur Téléphone/Ordinateur et au port USB de l'ordinateur.

Rapide et facile

Mettre le Nokia Music Player en fonction

Faire glisser la commande **audio/off** en position **audio**.

Lancer le Nokia Audio Manager

Sélectionner Nokia Audio Manager dans le menu de démarrage.

Insérer un CD audio

Insérer un CD audio dans l'ordinateur.

Choisir les pistes sur le CD

Cliquer sur **créer une liste sélections**, puis sur **enregistrer un CD**.

Obtenir les titres des pistes dans la base de données du CD

Si le titre des pistes n'a pas été enregistré sur le CD, Nokia Audio Manager demande si ces titres doivent être téléchargés depuis la base de données du CD sur Internet. Cliquer sur **Oui**. Une connexion **Internet** doit être établie.

Sélectionner la/les pistes

Cliquer sur la boîte se trouvant à côté de la/des pistes à copier dans la base de données.

Démarrer l'enregistrement des pistes

Cliquer sur **Démarrer enregistrement** Quand toutes les pistes sélectionnées ont été copiées, le message **Enregistrement effectué avec succès** s'affiche. Les pistes en question ont été ajoutées à la base de données des pistes musicales.

Sélectionner des pistes dans la base de données

Cliquer sur **Sélectionner des pistes dans la base de données**.

Sélectionner des pistes dans la liste de sélections

Cliquer sur la boîte se trouvant à côté de la/des pistes à copier pour les ajouter à la liste de sélections, puis cliquer sur **OK**.

Rapide et facile

Enregistrer les pistes sélectionnées sous une liste de sélections

Cliquer sur **Enregistrer les pistes so...** et entrer un nom pour la liste de sélections. Cliquer sur **Fermer**.

Copier sur le Nokia Music Player

Cliquer sur **copier sur les lecteurs**.

Sélectionner les pistes ou les listes de lecture à copier sur le Nokia Music Player

Cliquer sur **Sélectionner des pistes dans la base...** ou **Sélectionner les listes de sélections...** et cliquer dans la boîte se trouvant à côté des pistes ou des listes à copier dans le Nokia Music Player puis cliquer sur **OK**.

Copier sur le Nokia Music Player

Vérifier que le Nokia Music Player est en fonction. Cliquer sur **Copier vers portable**. Le message **Envoi au lecteur** s'affiche et une fenêtre d'avancement apparaît. Quand la copie est terminée, le message **Fin du transfert des pistes** apparaît. Cliquer sur **OK**.

Nokia Music Player

Mettre le lecteur numérique MP3 en fonction (Mode attente)

Faire glisser la commande **audio/off** en position **audio**.

Commencer la lecture

Appuyer sur **>/□**.

Régler le volume

Appuyer sur les touches plus **+** ou moins **-** pour régler le niveau.

Mettre en pause

Appuyer sur **>/□** pendant la lecture d'une piste.

Rapide et facile

Reprendre la lecture

Appuyer sur **>/□** pendant la pause d'une piste.

Sélectionner les pistes

Appuyer brièvement une fois sur **>>** pour passer à la piste suivante. Appuyer brièvement deux fois sur **<<** pour revenir à la piste précédente.

Se déplacer dans les pistes

Appuyer et laisser le doigt sur **<<** ou sur **>>**. La lecture reprend dès que la touche **<<** ou **>>**, est relâchée.

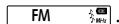
FM radio

Mettre le lecteur numérique MP3 en fonction

Faire glisser la commande **audio/off** en position **audio**.

Sélectionner lecture sur la radio FM

Appuyer et laisser le doigt pendant plusieurs secondes sur la touche **mode** jusqu'à affichage de



Sélectionner une fréquence

Appuyer sur **<<** ou sur **>>** pour régler sur la fréquence voulue.

Régler le volume

Appuyer sur les touches plus **+** ou moins **-** de réglage du niveau.

Rapide et facile

Casque d'écoute mains-libres

Avant de pouvoir utiliser le lecteur numérique MP3 en casque d'écoute mains-libres, raccorder le Nokia Music Player au téléphone mobile Nokia. Voir **Raccorder le Nokia Music Player au téléphone**.

Réception d'un appel

Appuyer sur **?** pendant une seconde.

Emission d'un appel par reconnaissance vocale (téléphones mobiles Nokia 3310, 3330, 8210, 8250, 8850 et 8890 uniquement)

Appuyer et laisser le doigt sur **?** jusqu'au bip et dire clairement le nom du correspondant à appeler en parlant près du micro du Nokia Music Player.

Note : Les noms et les numéros de téléphone des correspondants doivent bien entendu être préalablement enregistrés avec l'identité vocale dans le téléphone mobile Nokia.

Terminer la communication

Appuyer sur **?**.

Installer Nokia Audio Manager

Installation

Les conditions minimum pour une bonne installation de Nokia Audio Manager sont les suivantes :

Rubrique	Conditions
PC	Compatible IBM PC/AT.
CPU	Pentium MMX 266 MHz nécessaire. Pentium 300 MHz conseillé.
Mémoire	Minimum 48 MO conseillés. 64 MO suggérés pour Windows 2000.
Disque dur	35 MO d'espace libre nécessaire pour l'installation du logiciel. Un espace supplémentaire est nécessaire pour les fichiers musicaux.

Note : Ne raccorder le Nokia Music Player à l'ordinateur qu'après avoir installé le Nokia Audio Manager ou le Nokia CD Manager.

Le processus d'installation commence en cliquant sur le bouton **Installer** du Nokia Audio Manager dans le programme d'installation pour le Nokia Music Player sur le CD-ROM.

Charger le CD-ROM dans l'ordinateur

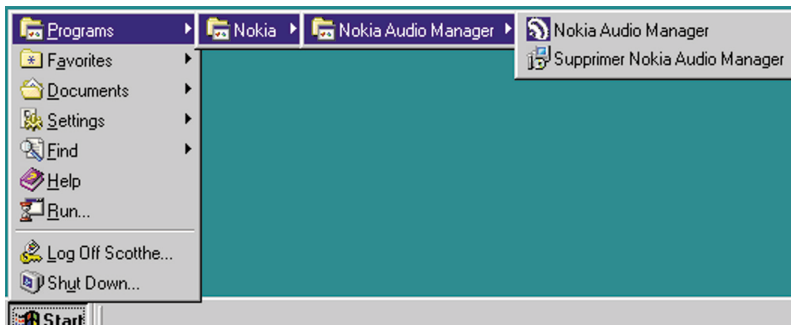
Quitter toutes les autres applications et charger le CD-ROM fourni avec le Nokia Music Player dans l'ordinateur. Pour plus d'informations, voir le mode d'emploi qui accompagne l'ordinateur. Le Nokia Audio Manager est automatiquement installé sur le disque dur dès que le bouton d'installation est sélectionné sur le Menu Principal du produit. Se conformer aux instructions données sur l'écran pour mener à bien l'installation.

Installer Nokia Audio Manager – Erreur d'installation

Désinstallation de Nokia Audio Manager

Désinstallation automatique de Nokia Audio Manager (depuis le menu Démarrer menu)

Sélectionner **Démarrer > Programmes > Nokia Audio Manager > Désinstaller Nokia Audio Manager**.



Se conformer aux instructions des boîtes de dialogue jusqu'à ce que Nokia Audio Manager ait bien été désinstallé.

Installer Nokia CD Manager

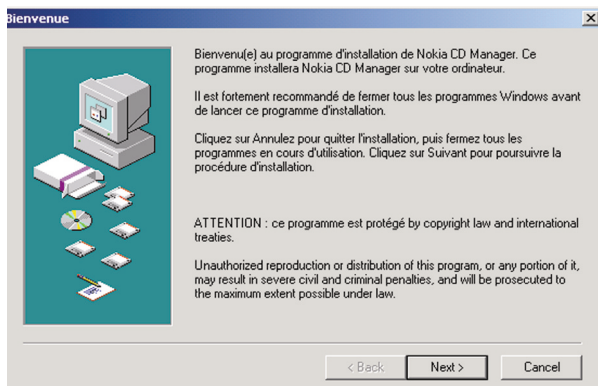
Installation

Le processus d'installation commence en cliquant sur le bouton **Installer** du Nokia CD Manager dans le programme d'installation pour le Nokia Music Player sur le CD-ROM.

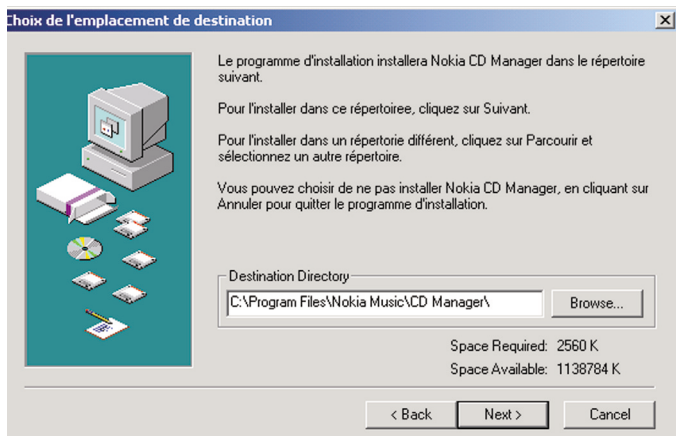
Charger le CD-ROM dans l'ordinateur

Quitter toutes les autres applications et charger le CD-ROM fourni avec le Nokia Music Player dans l'ordinateur. Le Nokia CD Manager est automatiquement installé sur le disque dur dès que le bouton d'installation est sélectionné sur l'écran de Installer Nokia Audio Manager. Se conformer aux instructions données sur l'écran pour mener à bien l'installation.

Note : Ne pas raccorder le Nokia Music Player à l'ordinateur avant d'avoir installé le Nokia CD Manager.

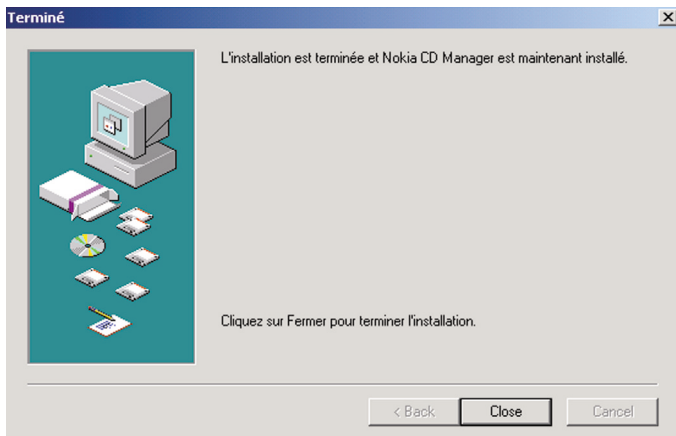


Installer Nokia CD Manager



Le répertoire de destination pour les fichiers de programme est : **C:\Program Files\Nokia\CD Manager**. Cliquer sur **Suivant** pour continuer. Il est conseillé d'utiliser ce répertoire en raison des liens avec les programmes exécutables.

Installer Nokia CD Manager



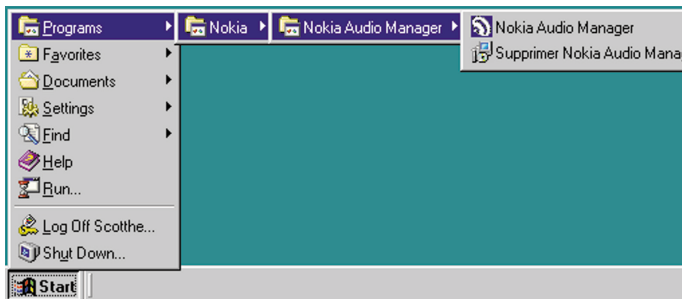
L'installation est terminée. Cliquez sur **Fermer**.

Installer Nokia CD Manager – Erreur d'installation

Désinstaller Nokia CD Manager

Processus de désinstallation automatique de Nokia CD Manager (depuis le menu Démarrer)

En cas d'impossibilité d'installation du CD Manager, cliquer sur **Annuler**. Sélectionner **Démarrer > Programmes > Nokia > Nokia CD Manager > Désinstaller Nokia CD Manager**.



Se conformer aux instructions des boîtes de dialogue jusqu'à ce que Nokia CD Manager ait bien été désinstallé. Après avoir désinstallé Nokia CD Manager, essayer à nouveau de l'installer en cliquant sur le bouton **Installer** du Nokia CD Manager dans le programme d'installation pour le Nokia Music Player sur le CD-ROM

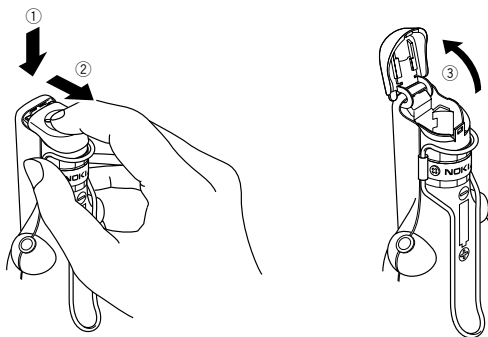
Nokia Music Player – Pour commencer

Quelques brèves opérations doivent être effectuées avant de pouvoir utiliser le Nokia Music Player. Procéder soigneusement à ces opérations.

Installation de la pile

Enlever le couvercle de la pile

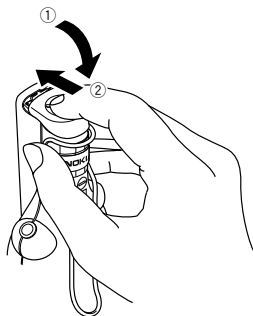
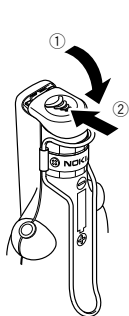
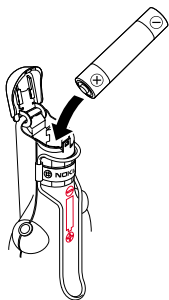
Saisir le Nokia Music Player en l'orientant dos de l'appareil vers soi. Appuyer sur le couvercle de la pile ① et tirer ce couvercle vers soi ②, dans la direction repérée par la flèche sur le couvercle. Rabattre le couvercle vers l'arrière sans forcer pour ouvrir le compartiment à pile ③.



Nokia Music Player – Pour commencer

Insérer la pile

Insérer la pile dans son compartiment en procédant par le côté + d'abord.

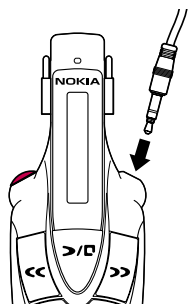


Refermer le couvercle de la pile

Rabattre le couvercle ① puis appuyer sans forcer et faire glisser le couvercle en place ②, pour fermer le compartiment à pile.

Nokia Music Player – Pour commencer

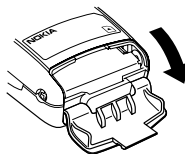
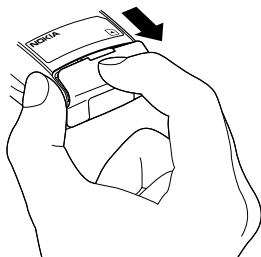
Branchement du câble des écouteurs



Raccorder le câble des écouteurs sur le côté droit du Nokia Music Player.

Note : Faire attention en insérant ou en enlevant le câble des écouteurs. Saisir le câble par sa partie pleine juste au-dessus de la fiche métallique. Ne jamais insérer ou débrancher le câble en saisissant ou tirant sur le câble lui-même.

Insertion de la carte mémoire



Ouvrir le couvercle de la carte mémoire

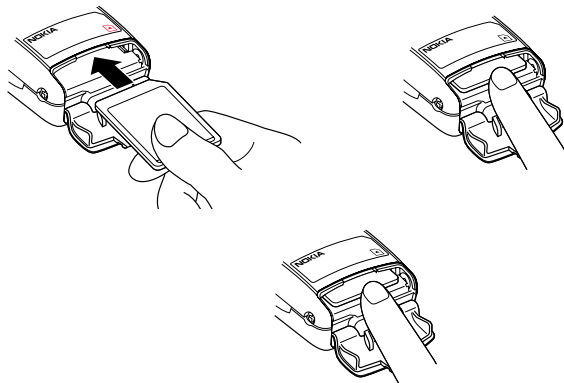
Saisir le Nokia Music Player par son extrémité et tirer sur l'encoche du couvercle de la carte mémoire pour l'ouvrir.

Nokia Music Player – Pour commencer

Insérer la carte mémoire

Retourner le Nokia Music Player et maintenir le couvercle de la carte mémoire ouvert. Faire glisser la carte mémoire dans son logement, étiquette vers le haut, et pousser en place. La carte mémoire doit se verrouiller en place.

Note : Avant d'insérer la carte mémoire, bien vérifier que Nokia Music Player est hors fonction.

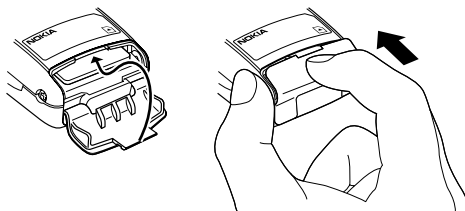


Nokia Music Player – Pour commencer

Refermer le couvercle de la carte mémoire

Faire glisser la languette du couvercle de la carte mémoire dans le compartiment de la carte.

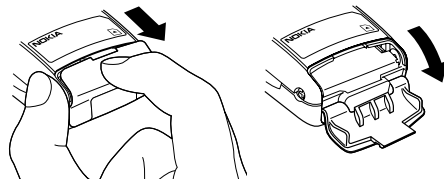
Note : Si la carte mémoire n'est parfaitement insérée à fond dans son compartiment, il ne sera pas possible de refermer le couvercle. Le cas échéant, enlever la carte, voir ci-dessous et la réinsérer à nouveau.



Enlèvement de la carte mémoire

Ouvrir le couvercle de la carte mémoire

Saisir le Nokia Music Player par son extrémité et ouvrir le couvercle de la carte mémoire.

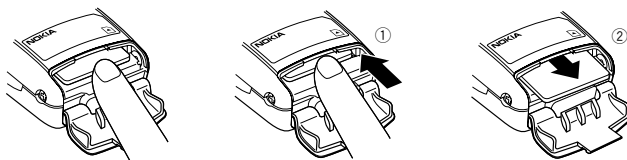


Nokia Music Player – Pour commencer

Enlever la carte mémoire

Appuyer sur la carte comme illustré en ①. Quand la carte est enfoncée à fond, le ressort fait réaction ②. Tirer sur la carte et la sortir du Nokia Music Player.

Note : Ne pas enlever la carte mémoire si le Nokia Music Player est en fonction. La musique enregistrée sur la carte mémoire risque d'être effacée et la carte peut être détériorée.

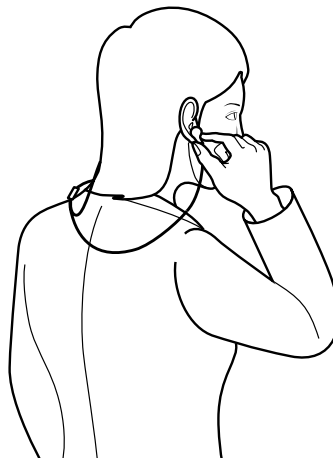
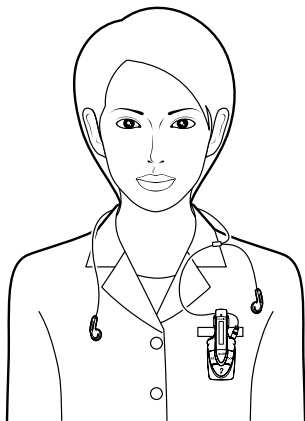


Nokia Music Player – Pour commencer

Comment porter le Nokia Music Player

Ecouteurs

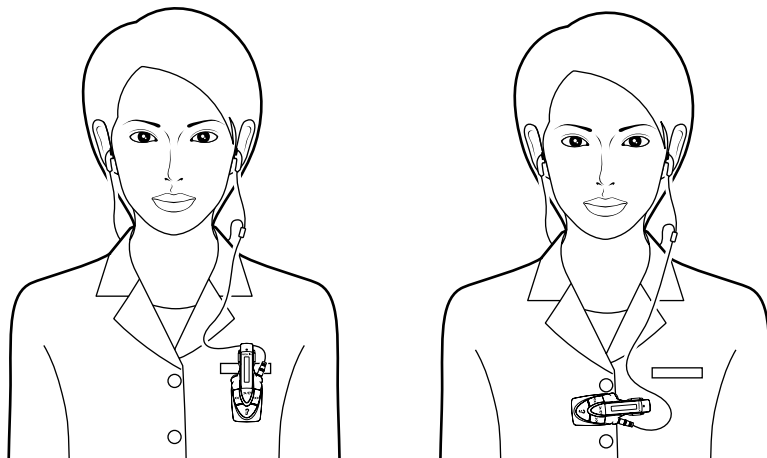
L'écouteur gauche est marqué de la lettre **L**. Mettre cet écouteur à l'oreille gauche. L'écouteur avec le fil le plus long est celui de l'oreille droite. Faire passer le fil derrière la tête et mettre cet écouteur à l'oreille droite.



Nokia Music Player – Pour commencer

Comment porter le Nokia Music Player

Le dos du Nokia Music Player est pourvu d'un clip qui permet de fixer ou d'accrocher le Nokia Music Player aux vêtements. Il est possible d'accrocher le lecteur numérique MP3 au rabat d'une poche, au revers d'une veste ou ailleurs.



Nokia Music Player – Pour commencer

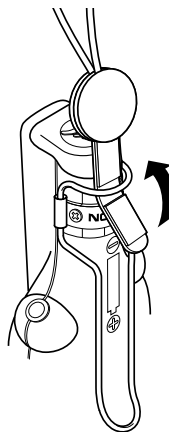


Faire passer le fil des écouteurs dans la sangle

Faire passer le fil des écouteurs dans le passe-câble maqué Nokia avant de le raccorder au Nokia Music Player.

Fixer la sangle au Nokia Music Player

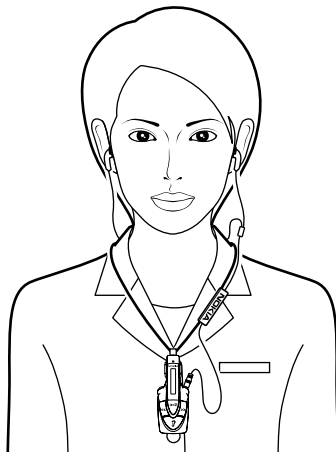
Faire passer la sangle en simili-cuir du Nokia Music Player à travers le clip au dos du Nokia Music Player.



Nokia Music Player – Pour commencer

Sangle

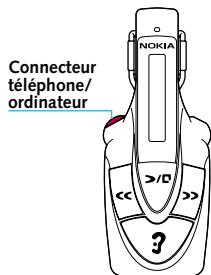
Faire passer la sangle autour du cou et laisser pendre le Nokia Music Player.



Note : Le câble des écouteurs se comporte comme une antenne pour la radio FM. La sangle permet d'éviter au câble de pendre et améliore la réception des ondes radio.

Se connecter à un ordinateur

Note : Installer le Nokia Audio Manager ou le Nokia CD Manager avant de connecter le Nokia Music Player à un ordinateur.



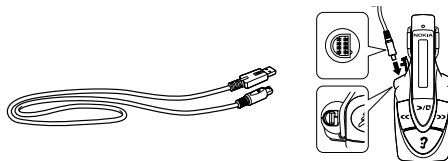
Enlever le couvercle du connecteur téléphone/ordinateur

Tirer sur le couvercle du connecteur téléphone/ordinateur pour l'ouvrir. Ce couvercle peut être détaché du connecteur téléphone/ordinateur mais reste relié au Nokia Music Player.

Note : Pour éviter l'entrée de poussière, de saleté ou d'humidité dans le connecteur téléphone/ordinateur du Nokia Music Player, toujours reposer ce couvercle quand le connecteur n'est pas en usage.

Connecter le Nokia Music Player

Insérer le câble USB dans le connecteur téléphone/ordinateur en prenant soin à bien aligner les broches.



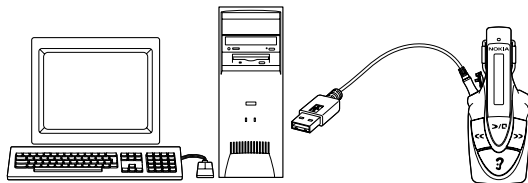
Note : Faire toujours attention en insérant ou en enlevant le câble des écouteurs. Saisir le câble par sa partie pleine juste au-dessus de la fiche métallique. Ne jamais insérer ou débrancher le câble en saisissant ou tirant sur le câble lui-même.

Se connecter à un ordinateur

Se connecter à un ordinateur compatible

Insérer le câble USB dans le connecteur USB d'un ordinateur compatible. Pour plus de détails, voir le mode d'emploi qui accompagne l'ordinateur.


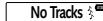
Note : Pour installer le Nokia Music Player, mettre le lecteur en mode attente. Mettre l'interrupteur Audio/off en position off puis le ramener ensuite en position Audio. Le lecteur est alors en mode attente.




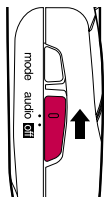
Note : Débrancher le Nokia Music Player de l'ordinateur et le mettre hors fonction s'il ne doit pas être utilisé pendant une longue période de temps.

Mettre le lecteur numérique MP3 en fonction

Mettre l'interrupteur **audio/off** sur **audio**.

Note : Si aucune carte mémoire n'est en place ou si elle-ci n'est pas insérée correctement, le symbole  s'affiche. Si la carte mémoire est vierge, c'est le symbole  qui est affiché.

Si le lecteur n'est pas utilisé pendant une période de trois minutes, l'appareil passe en mode veille et l'affichage est vidé. Appuyer sur  pour réactiver.



Nokia Audio Manager – Emploi

Pour gérer votre musique

Quand le Nokia Music Player est raccordé à un ordinateur et à l'aide du logiciel Nokia Audio Manager fourni, il est possible de :

Copier de la musique depuis sa propre collection de CD

Il est possible de copier sa propre collection de CD et de la télécharger sur des cartes de mémoire à utiliser avec le Nokia Music Player.

Télécharger de la musique depuis Internet

Il est possible de télécharger des fichiers musicaux à codage spécial depuis **Internet** et de les sauvegarder sur son ordinateur ou sur carte mémoire pour lecture ultérieure.

Organiser sa propre compilation

Il est possible de créer des listes de ses morceaux préférés. Ces listes peuvent être chargées avec la musique dans le Nokia Music Player. Il est également possible de créer toute une compilation de divers recueils de musique.

Note : Après l'installation, une connexion avec **Internet** n'est nécessaire que pour la sauvegarde ou l'extraction de titres de pistes de CD dans la base de données de disques compacts sur Internet.

Les fichiers MP3 créés pour le Nokia Music Player sont codés et ne peuvent pas être lus par d'autres lecteurs numériques.

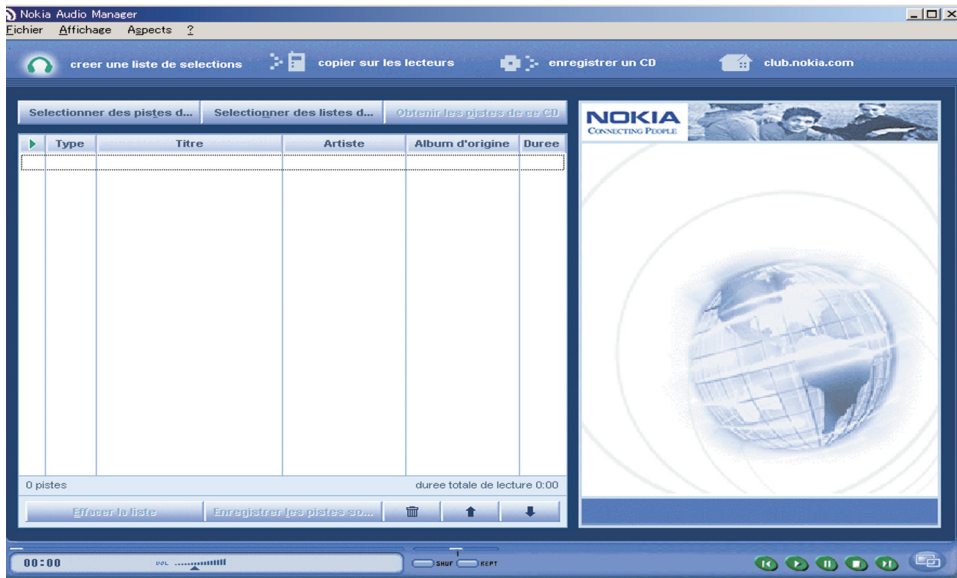
Du fait de la protection des droits d'auteurs les contenus téléchargeables par ce produit sont limités. Voir **Nokia Audio Manager – Types de fichiers**.

Nokia Audio Manager – Emploi

Pour lancer Nokia Audio Manager

Lancer Nokia Audio Manager

Sélectionner l'icône du Nokia Audio Manager  dans le menu de démarrage. Le programme est chargé et l'écran de démarrage s'affiche.



Nokia Audio Manager – Emploi

Nokia Audio Manager tente d'entrer en connexion avec le Nokia Music Player. Le message **Recherche de lecteurs** s'affiche sur l'écran de l'ordinateur.



Si le Nokia Music Player est en fonction et correctement raccordé, **PC connected** s'affiche sur l'écran du Nokia Music Player.

Note : Pendant que le Nokia Music Player est raccordé à l'ordinateur et que **PC connected** est affiché, il n'est pas possible d'opérer les commandes du Nokia Music Player pour écouter de la musique.

Si le Nokia Music Player est hors fonction ou si le câble téléphone/ordinateur n'est pas proprement raccordé, le message **Le lecteur sélectionné est occupé ou n'est pas connecté...** s'affiche sur l'écran de l'ordinateur. Se conformer aux instructions affichées et voir [Nokia Audio Manager – Messages d'erreur](#) dans ce manuel.



Nokia Audio Manager – Emploi

Raccourcis de commande du PC

Certaines commandes et sélections de menu peuvent être effectuées par pression d'une seule touche ou d'une combinaison de touches sans avoir à déplacer le curseur. Dans cette section, ces raccourcis sont indiqués par la mise en caractères gras de la commande de la sélection de menu et le caractère représentant le raccourci est souligné.

Sélectionner un menu

Appuyer sur la touche **ALT** et la touche de raccourci. Si le menu à ouvrir est **Fichier**, appuyer simultanément sur **ALT** et **F**. Le menu **Fichier** s'ouvre.



Sélectionner une rubrique dans un menu ouvert

Appuyer sur la touche de raccourci. Si le menu **Aide** est ouvert sur **Rubriques d'aide**, appuyer sur **R** pour ouvrir la fenêtre des **Rubriques d'aide**.



Sélectionner un bouton

Appuyer sur la touche de raccourci. Si le bouton est **Sélectionner des listes dans la base de données**, appuyer sur **n**. La fenêtre **Sélectionner les pistes dans la base de données** s'ouvre.



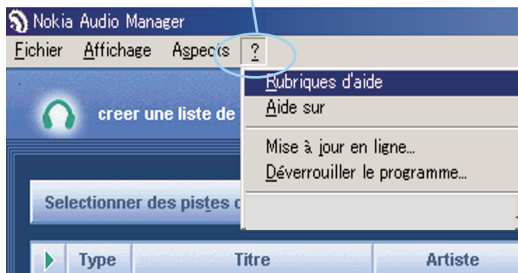
Nokia Audio Manager – Emploi

Aide – Et que faire ensuite ?

Se conformer soigneusement aux instructions et, en cas de problème dans le gestionnaire Nokia Audio Manager cliquer sur le bouton **d'Aide "?"** se trouvant dans le coin supérieur droit de toutes les boîtes de dialogue pour accéder aux fichiers d'aide en ligne et sélectionner la rubrique en question. En cas de doute sur la marche à suivre pour une opération quelconque, choisir **Rubriques d'aide** dans le menu **Aide** dans le coin supérieur gauche et chercher l'opération en question. Les fichiers d'aide en ligne donnent des instructions détaillées sur toutes les opérations qu'il est possible d'effectuer avec le Nokia Audio Manager y compris certaines autres opérations non mentionnées dans ce manuel.

Note : Il est conseillé de lire le fichier d'aide en ligne après l'installation.

Aide



Etape 1. Lecture d'un CD

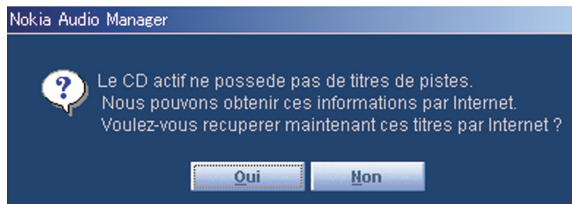
Enregistrer un CD

Lancer Nokia Audio Manager

Insérer un CD

Se conformer aux instructions d'insertion des CD fournies avec l'ordinateur.

Note : Si aucun titre de piste n'est enregistré sur le CD qui a été inséré, la boîte de message suivante apparaît.



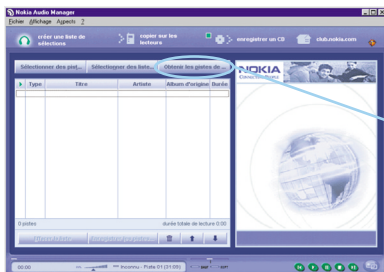
Appuyer sur **Oui**. Les informations de la liste de sélections sont téléchargées depuis la base de données du CD sur **Internet** et sont affichées sur l'écran. Une connexion doit être établie avec **Internet** pour télécharger les informations de la liste de sélections depuis la base de données du CD.

Etape 1. Lecture d'un CD

Obtenir les pistes de ce CD

Cliquer sur **créer une liste de sélections**, puis sur **Obtenir les pistes de ce CD**.

Si la liste de sélections contient déjà des pistes quand la commande **Obtenir les pistes de ce CD** est envoyée, une boîte de dialogue apparaît pour demander s'il faut **Lire ce CD**, **Ajouter à la liste de sélections** or **Annuler**. Cliquer sur **Lire ce CD** pour remplacer les pistes se trouvant dans la liste par celle du CD en cours de lecture. Cliquer sur **Ajouter à la liste de sélections**, pour ajouter les pistes du CD en cours de lecture à celles se trouvant déjà dans la liste.

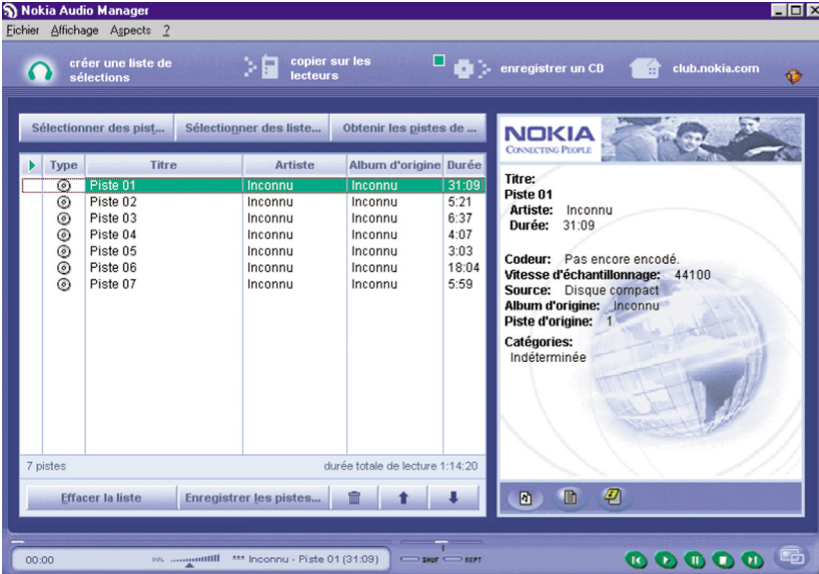


Obtenir les pistes de ce CD

Etape 1. Lecture d'un CD

Sélectionner une piste

Sélectionner la piste à lire en amenant le curseur sur cette piste et cliquer. Une boîte de couleur verte apparaît sur la gauche de la piste choisie et la piste est mise en surbrillance. Les informations relatives à la piste sélectionnée sont affichées dans la fenêtre à droite.



Nokia Audio Manager
Fichier Affichage Aspects 2

créer une liste de sélections copier sur les lecteurs enregistrer un CD club.nokia.com

Sélectionner des pist... Sélectionner des liste... Obtenir les pistes de ...

Type	Titre	Artiste	Album d'origine	Durée
Ⓞ	Piste 01	Inconnu	Inconnu	31:09
Ⓞ	Piste 02	Inconnu	Inconnu	5:21
Ⓞ	Piste 03	Inconnu	Inconnu	6:37
Ⓞ	Piste 04	Inconnu	Inconnu	4:07
Ⓞ	Piste 05	Inconnu	Inconnu	3:03
Ⓞ	Piste 06	Inconnu	Inconnu	18:04
Ⓞ	Piste 07	Inconnu	Inconnu	5:59

7 pistes durée totale de lecture 1:14:20

Effacer la liste Enregistrer les pistes...

NOKIA
CONNECTING PEOPLE


Titre: Piste 01
Artiste: Inconnu
Durée: 31:09

Codeur: Pas encore encodé.
Vitesse d'échantillonnage: 44100
Source: Disque compact
Album d'origine: Inconnu
Piste d'origine: 1
Catégories: Indéterminée

00:00 *** Inconnu - Piste 01 (31:09) STOP REPEAT


Etape 1. Lecture d'un CD

Lire la piste

Appuyer sur . La lecture de la piste sélectionnée commence et la boîte de couleur verte devient une flèche de couleur verte pointant vers la piste en cours de lecture. Si ces informations sont disponibles, le nom en cours de la piste, sa durée et le nom de l'artiste défilent sur l'affichage en bas de la fenêtre.

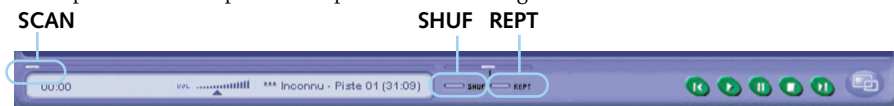
Note : Une carte son est nécessaire pour la lecture sonore. Voir les [Caractéristiques de l'ordinateur](#).

Sélectionner une piste différente

Pendant la lecture d'une piste, sélectionner une autre piste et appuyer sur . La lecture de la dernière piste sélectionnée commence.

Se déplacer dans une piste

Pendant la lecture d'une piste, amener le curseur sur le bouton **SCAN**, appuyer sur le bouton gauche de la souris et faire glisser le bouton **SCAN** en un point quelconque pour écouter. La lecture se poursuit même pendant l'opération de scannage.



Répéter la lecture d'un CD

Cliquer sur **REPT**. Le témoin **REPT** s'allume en vert et quand toutes les pistes du CD ont été lues, la lecture reprend à nouveau à la première piste. Pour annuler la répétition de la lecture, appuyer à nouveau sur **REPT**.


Etape 1. Lecture d'un CD

Lecture au hasard

Cliquer sur **SHUF**. Le témoin **SHUF** s'allume en vert et la lecture des pistes du CD s'effectue au hasard. Pour annuler la lecture au hasard, appuyer à nouveau sur **SHUF**.

Pour utiliser Small Player

Passer à Small Player

Pour transformer le Nokia Audio Manager en Small Player, cliquer sur  en bas et à droite du panneau



SCAN Marche

SHUF REPT

En mode Small Player toutes les pistes de la liste de sélections en cours sont lues. Pour revenir au mode Big Player, cliquer droit sur Small Player et sélectionner **Big Player**.

Etape 2. Comment enregistrer des CD

Ajouter des pistes prises sur des CD

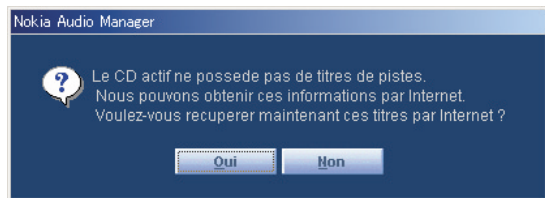
Le mode Nokia Audio Manager permet d'enregistrer des pistes depuis des CD audio. Ces pistes sont enregistrées sous forme de fichiers audio numériques et sauvegardées sur le disque dur.

Insérer un CD

Se conformer aux instructions d'insertion de CD fournies avec l'ordinateur.

Note : Si le CD est inséré alors que le Nokia Audio Manager est ouvert, les pistes de ce CD sont automatiquement ajoutées à la liste de sélections.

Si aucun titre de piste n'est enregistré sur le CD qui a été inséré, la boîte de message suivante apparaît.



Appuyer sur **Oui**. Les informations de la liste de sélections sont téléchargées depuis la base de données du CD sur **Internet** et sont affichées sur l'écran.

Une connexion doit être établie avec **Internet** pour télécharger les informations de la liste de sélections depuis la base de données du CD.

Télécharger les pistes depuis un CD

Cliquer sur **enregistrer ce CD**.

Etape 2. Comment enregistrer des CD

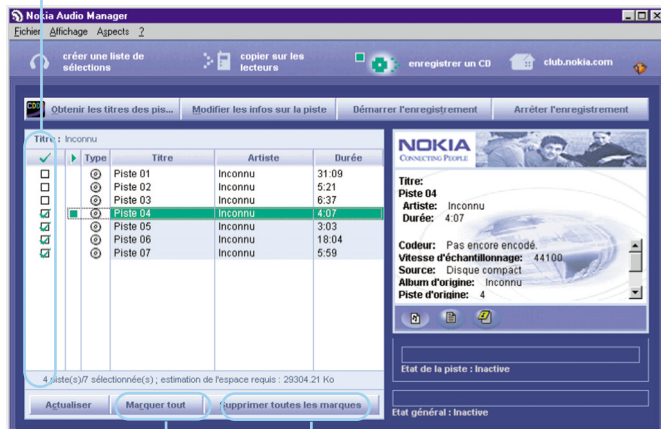
Sélectionner une piste

Cliquer dans la case se trouvant à côté de la piste à sélectionner. La boîte apparaît marquée.

Désélectionner une piste

Cliquer sur la case marquée se trouvant à côté de la piste à désélectionner.

Sélectionner/Désélectionner



Marquer Tout

Supprimer toutes les marques

Sélectionner toutes les pistes



Cliquer sur **Marquer tout**.

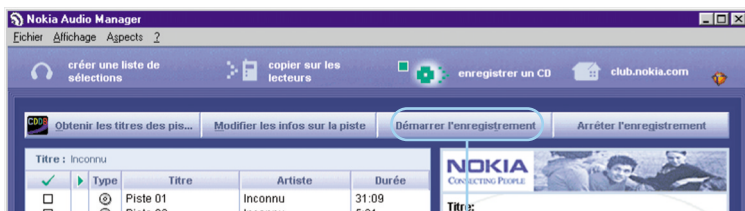
Désélectionner toutes

Cliquer sur **Supprimer toutes les marques**.

Etape 2. Comment enregistrer des CD

Commencer l'enregistrement des pistes

Cliquer sur **Démarrer enregistrement**. Le Nokia Audio Manager commence le codage et la copie des pistes sélectionnées sur le disque dur. Le statut de l'opération est indiqué par les barres d'avancement en bas et à droite du panneau. Quand une piste a été codée et copiée sur le disque dur, la marque disparaît et l'icône du type change de  à . Quand toutes les pistes sélectionnées ont été codées et copiées sur le disque dur, le message **Enregistrement effectué avec succès !** apparaît. Cliquer sur **OK**. Le Nokia Audio Manager a créé une liste de sélections dans la base de données pour ce CD et relie les informations relative à la nouvelle piste avec cette liste de sélections.



Start Reading

Etape 2. Comment enregistrer des CD

Modifier les informations d'une piste

Cliquer sur **Modifier les infos sur la piste** dans la fenêtre **enregistrer un CD**. Le panneau d'Aperçu de la liste de sélections apparaît et les titres des pistes sont affichés. Sélectionner la piste à éditer en cliquant sur cette piste. Cliquer sur **Revoir/Modifier**. Editer les informations existantes ou ajouter de nouvelles informations pour chaque piste. Appuyer sur <<**Précédent** ou **Suivant**>> pour passer à la piste précédente ou à la piste suivante. Appuyer sur **Fermer** pour sauvegarder les changements et fermer la fenêtre ou appuyer sur **Annuler** pour supprimer les changements et fermer la fenêtre.

Etape. 3 Travailler avec la base de données

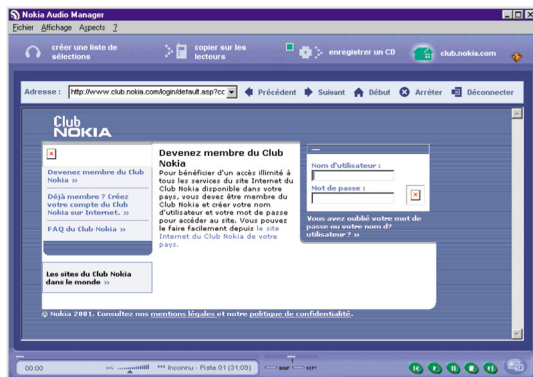
Ajouter des pistes depuis Internet

Il est possible de télécharger des fichiers audio numériques depuis **Internet**. Le Nokia Audio Manager peut également détecter ces fichiers au fur à mesure qu'ils sont ajoutés au disque dur et les ajouter automatiquement à la base de données.

Se raccorder à Internet

Cliquer sur **club.nokia.com**. Le Nokia Audio Manager utilise la connexion avec **Internet** pour se connecter au Club Nokia.

Note : Lors de la première visite au Club Nokia, s'inscrire. Cliquer sur Joindre le Club Nokia. Se conformer aux instructions pour s'inscrire.



Note : Ne pas cliquer sur club.nokia.com si la connexion avec Internet n'est pas établie. L'ordinateur risque de geler et de demander un redémarrage.

Etape. 3 Travailler avec la base de données

Aperçu des fichiers téléchargés

Bientôt, le Club Nokia proposera des téléchargements (certains gratuits, d'autres payants) en collaboration avec divers partenaires. Pour procéder à d'autres téléchargements, se connecter au site de ces divers partenaires. Pour visiter un site dont l'adresse Web est connue, entrer celle-ci dans le champ d'adresse et cliquer sur la touche Retour du clavier. Les commandes de cette fenêtre (**Précédente, Suivante, Arrêter et Accueil**) fonctionnent exactement comme avec un navigateur Web.

Télécharger des fichiers

En principe, pour télécharger un fichier depuis Internet, il suffit de cliquer sur le lien du fichier à télécharger. Spécifier l'endroit où le fichier doit être sauvegardé sur le disque dur et le navigateur se charge du téléchargement. Les fichiers téléchargés sont automatiquement ajoutés à la base de données. Pour toute information concernant le téléchargement de fichiers depuis Internet, voir la documentation qui accompagne le navigateur Web.

Etape. 3 Travailler avec la base de données

Créer une liste de sélections personnalisée

Une fois les pistes dans la base de données, il est possible de choisir certaines d'entre elles pour créer des listes de sélections personnalisées. Créer une liste de sélections pour fabriquer un mix ou pour envoyer au Nokia Music Player. Ajouter toutes les pistes voulues à la liste de sélections en cours, organiser ces pistes dans l'ordre choisi et sauvegarder la liste sous forme de liste de sélections.

Sélectionner des pistes dans la base de données

Cliquer sur **Créer une liste de sélections** puis sur **Sélectionner des pistes dans la base de données**. La fenêtre **Sélectionner des pistes dans la base de données** apparaît et montre toutes les pistes se trouvant dans la base de données y compris les titres, le nom de l'artiste, la durée, le classement et le genre. Les pistes peuvent être classées en cliquant sur l'en-tête de la colonne voulue : cliquer par exemple sur la colonne **Artiste** pour classer les pistes par ordre alphabétique du nom des artistes.



Etape. 3 Travailler avec la base de données

Sélectionner des pistes à ajouter à la liste de sélections

Cliquer dans la case se trouvant à côté de la piste à sélectionner. Une marque apparaît dans cette case. Il est également possible de procéder en cliquant sur **Marquer tout** pour sélectionner toutes les pistes affichées ou sur **Supprimer toutes les marques** pour les désélectionner. Une fois les pistes sélectionnées, cliquer sur **OK**.

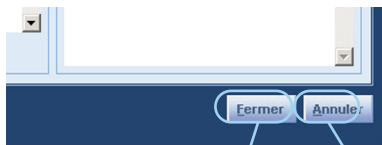
Sauvegarder la liste personnalisée

Cliquer sur **Enregistrer les pistes so...**



Enregistrer les pistes so...

La fenêtre **Ajouter liste** apparaît. Entrer un nom pour la liste personnalisée et entrer toute autre information souhaitée soit directement au clavier, soit en cliquant dans la fenêtre du menu défilant. Une fois toutes les informations entrées, cliquer sur **Fermer** pour enregistrer la liste personnalisée ou sur **Annuler** pour supprimer les changements et fermer la fenêtre. Cliquer sur **Fermer** et le message **La liste des sélections a été enregistrée** s'affiche. Cliquer sur **OK**.



Fermer Annuler



OK

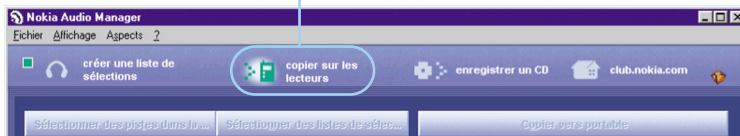
Etape 4. Transférer la musique sur la carte mémoire

Le Nokia Audio Manager peut également servir pour transférer des pistes et des listes de sélections sur le Nokia Music Player.

Ouvrir la fenêtre des équipements

Cliquer sur **copier sur les lecteurs**.

copier sur les lecteurs

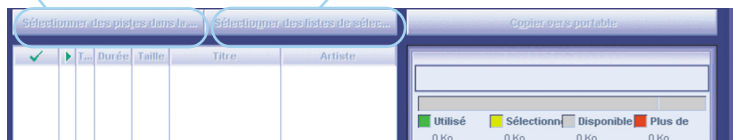


Ajouter des pistes

Cliquer sur **Sélectionner des pistes dans la base de données** ou **Sélectionner des listes de sélections** pour sélectionner et ajouter des pistes et des listes.

Sélectionner des pistes
dans la base de données

Sélectionner des listes
de sélections



Etape 4. Transférer la musique sur la carte mémoire

Sélectionner les pistes à transférer

Cliquer dans la case se trouvant à côté de la piste ou de la liste à sélectionner. Une marque apparaît dans cette case. Pour sélectionner toutes les pistes de la liste cliquer sur **Marquer Tout**. Pour les désélectionner cliquer sur **Supprimer toutes les marques**. Une fois les pistes ou les listes à ajouter à la liste de transfert sélectionnées, cliquer sur **OK**.

Marquer Tout **Supprimer toutes les marques**



OK

Note : Si le nombre de pistes ou de listes est supérieur à la capacité de la carte mémoire, le message **Pas assez de place** apparaît. Se conformer aux instructions données dans la fenêtre du message pour désélectionner des pistes ou des listes jusqu'à respecter les limites de capacité de la mémoire.

Etape 4. Transférer la musique sur la carte mémoire


Copier les pistes sélectionnées sur la carte mémoire

Cliquer sur **Copier vers portable**. Le message **Conversion du fichier à télécharger en cours** s'affiche suivi du message **Envoi au portable** avec une fenêtre d'avancement. Quand le transfert est terminé, le message **Fin du transfert des pistes** s'affiche. Cliquer sur **OK**.

Copier vers portable



Supprimer des pistes de la carte mémoire

Pour supprimer des pistes de la carte mémoire, les sélectionner et cliquer sur  ou cliquer droit sur une piste et cliquer sur **Supprimer**. La piste est effacée de la carte de mémoire.

Etape 5. Sauvegarder la musique et la retrouver

Cette fonction vous sera bientôt proposée.

Pour toute information, consulter régulièrement le site www.club.nokia.com.