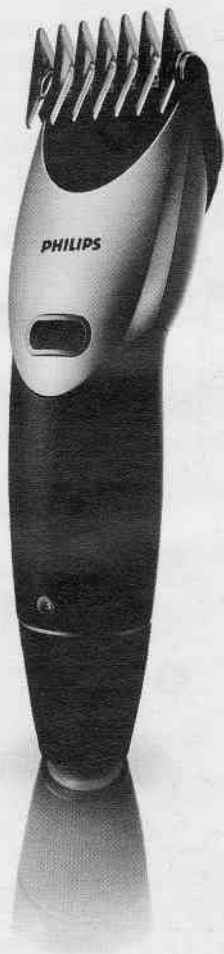


# Hairclipper

QC5050, QC5010



Fédération Française  
de Cardiologie  
MAXIMUM VITALITY SUPPORT

**PHILIPS**

## Introduction

Vous venez d'acheter la nouvelle tondeuse à cheveux Philips Super Easy et vous avez fait le bon choix ! En effet, cette tondeuse s'adapte aux contours de la tête, garantissant un excellent confort d'utilisation. Avant de l'utiliser, nous vous conseillons de consulter les informations ci-dessous.

## Description générale (fig. 1)

- A** Petit sabot
- B** Lame principale
- C** Bouton coulissant marche/arrêt
- D** Indicateur de longueur
- E** Verrou de la longueur de coupe (verrouille le réglage choisi)
- F** Brosse de nettoyage
- G** Adaptateur
- H** Fiche de l'appareil
- I** Ciseaux (QC5050 uniquement)
- J** Peigne coiffant (QC5050 uniquement)

## Important

- Lisez attentivement ce mode d'emploi avant d'utiliser l'appareil et conservez-le pour un usage ultérieur.
- Avant de brancher l'appareil, vérifiez que la tension indiquée sur l'appareil correspond à la tension secteur locale.
- Si l'adaptateur est endommagé, remplacez-le toujours par un adaptateur de même type pour éviter tout accident.
- L'adaptateur contient un transformateur. N'essayez pas de remplacer la fiche de l'adaptateur pour éviter tout accident.
- Cet appareil n'est pas destiné à être utilisé par des personnes (notamment des enfants) dont les capacités physiques, sensorielles ou intellectuelles sont réduites, ou par des personnes manquant d'expérience ou de connaissances, à moins que celles-ci ne soient sous surveillance ou qu'elles aient reçu des instructions quant à l'utilisation de l'appareil par une personne responsable de leur sécurité.
- Veillez à ce que les enfants ne puissent pas jouer avec l'appareil.

- Évitez de mouiller l'appareil et l'adaptateur (fig. 2).
- Utilisez, rechargez et conservez l'appareil à une température comprise entre 15 °C et 35 °C.
- Cet appareil est conçu pour une tension secteur comprise entre 220V et 240V.
- N'utilisez pas l'adaptateur s'il est endommagé.
- Afin d'éviter tout accident, n'utilisez pas l'appareil si l'un des accessoires est endommagé ou cassé.
- Utilisez exclusivement l'adaptateur fourni.
- Cet appareil a été conçu uniquement pour tondre les cheveux. Ne l'utilisez jamais à d'autres fins.

### Champs électromagnétiques (CEM)

Cet appareil Philips est conforme à toutes les normes relatives aux champs électromagnétiques (CEM). Il répond aux règles de sécurité établies sur la base des connaissances scientifiques actuelles s'il est manipulé correctement et conformément aux instructions de ce mode d'emploi.

### Charge (QC5050 uniquement)

Chargez l'appareil pendant 8 heures (batterie NiCd) ou 12 heures (batterie NiMH) avant la première utilisation.

Un appareil entièrement chargé offre une autonomie sans fil de 35 minutes (batterie NiCd) ou de 50 minutes (batterie NiMH) en fonction des versions.

Ne chargez jamais l'appareil pendant plus de 24 heures.

- 1 Arrêtez toujours l'appareil avant de le charger.
  - 2 Insérez la fiche dans l'appareil (fig. 3).
  - 3 Branchez l'adaptateur sur la prise secteur.
- Le voyant de charge s'allume pour indiquer que l'appareil est en charge (fig. 4).

Le voyant de charge ne s'éteint pas ou ne change pas de couleur lorsque l'appareil est complètement chargé.

## Optimisation de la durée de vie de la batterie

Après avoir chargé l'appareil pour la première fois, évitez de le recharger entre les différentes utilisations, mais continuez à l'utiliser jusqu'à ce que la batterie soit (presque) vide.

- Déchargez complètement la batterie deux fois par an en laissant l'appareil fonctionner jusqu'à l'arrêt du moteur.
- Évitez de laisser l'appareil branché sur le secteur en permanence.
- Si vous n'avez pas utilisé l'appareil pendant une longue période, rechargez-le pendant 8 heures (batterie NiCd) ou 12 heures (batterie NiMH).

## Utilisation de la tondeuse sur secteur

### QC5050 uniquement :

N'utilisez pas l'appareil sur secteur si les piles sont complètement chargées.

- ▶ Pour utiliser la tondeuse sur secteur : arrêtez-la, branchez-la sur le secteur et patientez quelques secondes avant de la mettre en marche.

### QC5010 uniquement :

- 1 Insérez la fiche dans l'appareil. (fig. 3)
- 2 Branchez l'adaptateur sur la prise secteur.

## Utilisation de l'appareil

### Tonte avec le sabot

- ▶ La longueur des cheveux après la coupe est indiquée en millimètres sur l'afficheur. Les réglages correspondent à la longueur de cheveux obtenue après la coupe.
  - ▶ La longueur des cheveux après la coupe n'est visible que lorsque le sabot est placé sur l'appareil.
- 1 Faites glisser le sabot dans les rainures de l'appareil (clic). (fig. 5)  
Vérifiez que les deux branches du sabot sont positionnées correctement.

- 2 Réglez le sabot sur la longueur de coupe souhaitée (3, 6, 9, 12, 15, 18 ou 21 millimètres) en faisant tourner le verrou de la longueur de coupe (fig. 6).
- 3 Mettez l'appareil en marche (fig. 7).

### Conseils

- Nous vous conseillons d'opter tout d'abord pour la longueur de coupe la plus élevée et de passer ensuite progressivement à des longueurs de coupe inférieures jusqu'à atteindre la longueur de coupe souhaitée.
- Si des poils se sont accumulés dans le sabot, retirez-le et enlevez-les en soufflant et/ou en secouant le sabot. Le retrait du sabot ne modifie pas la longueur de coupe sélectionnée.
- Notez votre longueur de coupe préférée pour consultation ultérieure.

### Tonte sans le sabot

Vous pouvez utiliser la tondeuse sans le sabot pour tondre les contours de la nuque et les tours des oreilles.

#### ► Retirez le sabot de l'appareil (fig. 8).

Ne tirez jamais sur la partie supérieure flexible du sabot. Tirez toujours sur la partie inférieure.

- **Le sabot permet de maintenir le bloc tondeuse à bonne distance de la tête. Si vous utilisez la tondeuse sans le sabot, vos cheveux seront donc coupés au plus près du cuir chevelu.**

### Nettoyage

Nettoyez l'appareil après chaque utilisation.

N'utilisez pas de détergents abrasifs, de tampons à récurer ni de liquides tels que de l'alcool, de l'essence ou de l'acétone pour nettoyer l'appareil.

Nettoyez la tondeuse et l'adaptateur uniquement à l'aide de la brosse fournie.

- 1** Assurez-vous que l'appareil est éteint et débranché avant de le nettoyer.
- 2** Retirez le sabot de l'appareil (fig. 8).
- 3** Appuyez sur la partie centrale du bloc tondeuse avec votre pouce et faites-le glisser vers le haut pour le retirer (fig. 9).  
Veillez à ne pas laisser tomber le bloc tondeuse.
- 4** Nettoyez le bloc tondeuse à l'aide de la brosse fournie (fig. 10).
- 5** Nettoyez également l'intérieur de l'appareil à l'aide de la brosse fournie (fig. 11).
- 6** Insérez la languette du bloc tondeuse dans la fente prévue à cet effet, puis remettez-le en place (clic) (fig. 12).  
L'appareil n'a pas besoin d'être lubrifié.

### **Remplacement**

Si le bloc tondeuse est usé ou endommagé, il ne peut être remplacé que par un bloc tondeuse Philips d'origine.

- ▶ Appuyez sur la partie centrale du bloc tondeuse avec votre pouce et faites-le glisser vers le haut pour le retirer (fig. 9).

Veillez à ne pas laisser tomber le bloc tondeuse.

- ▶ Insérez la languette du nouveau bloc tondeuse dans la fente prévue à cet effet, puis remettez-le en place (clic) (fig. 12).

### **Environnement (QC5050 uniquement)**

- ▶ Lorsqu'il ne fonctionnera plus, ne jetez pas l'appareil avec les ordures ménagères mais déposez-le à un endroit assigné à cet effet, où il pourra être recyclé. Vous contribuerez ainsi à la protection de l'environnement (fig. 13).

La batterie rechargeable intégrée contient des substances qui peuvent nuire à l'environnement. Veillez à toujours retirer la batterie avant de mettre l'appareil au rebut ou de le déposer à un endroit assigné à cet effet. Déposez la batterie usagée à un endroit assigné à cet effet. Si vous n'arrivez pas à retirer la batterie, vous pouvez apporter l'appareil dans un Centre Service Agréé Philips qui prendra toute l'opération en charge.

## Mise au rebut de la batterie

Retirez la batterie lorsqu'elle est complètement déchargée.

- 1 Débranchez l'appareil de la prise secteur et laissez-le fonctionner jusqu'à l'arrêt complet du moteur.
- 2 Appuyez sur la partie centrale du bloc tondeuse avec votre pouce et faites-le glisser vers le haut pour le retirer (fig. 9).  
Veillez à ne pas laisser tomber le bloc tondeuse.
- 3 Retirez la partie supérieure du boîtier au moyen d'un tournevis (fig. 14).
- 4 Retirez la partie inférieure du boîtier (fig. 15).
- 5 Retirez la batterie en la soulevant (fig. 16).
- 6 Coupez les fils et déposez la batterie à un endroit assigné à cet effet.

Ne branchez plus l'appareil sur le secteur après l'avoir ouvert.

## Garantie et service

Si vous souhaitez obtenir des informations supplémentaires ou si vous rencontrez un problème, visitez le site Web de Philips à l'adresse **www.philips.com** ou contactez le Service Consommateurs Philips de votre pays (vous trouverez le numéro de téléphone correspondant sur le dépliant de garantie internationale). S'il n'existe pas de Service Consommateurs Philips dans votre pays, renseignez-vous auprès de votre revendeur Philips local ou contactez le « Service Department of Philips Domestic Appliances and Personal Care BV ».

