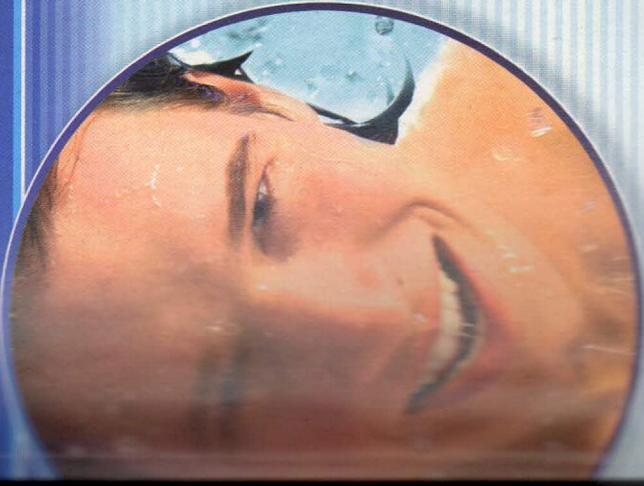


# PHILIPS COOLSKIN

NIVEA  
FOR  
MEN



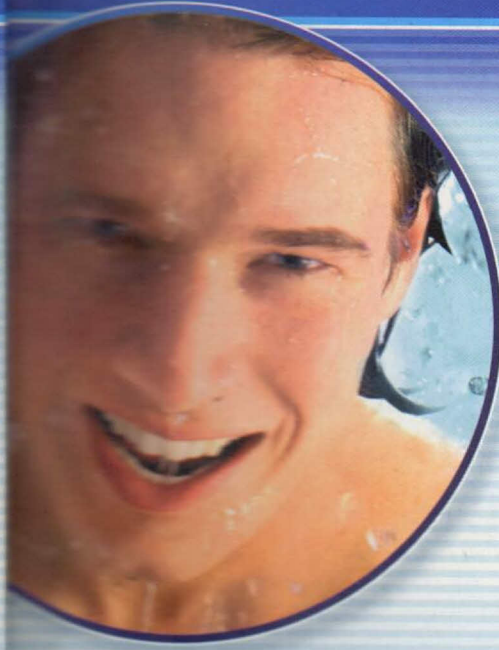
100% recycled paper  
100% papier recyclé  
4222 002 46013



[www.philips.com](http://www.philips.com)

# PHILIPS COOL SKIN

NIVEA  
FOR  
MEN



[www.philips.com](http://www.philips.com)



100% recycled paper  
100% papier recyclé  
4222 002 46013

- ▶ Drücken Sie die Kartusche hinein, bis sie hörbar einrastet.
- 5** Das NIVEA FOR MEN Frischegel bzw. die Rasieremulsion hat sich verfärbt oder ist wässrig geworden.
  - ▶ Ursache: Das Frischegel bzw. die Rasieremulsion ist nicht bei der empfohlenen Temperatur aufbewahrt worden.
- ▶ Setzen Sie eine neue Kartusche ein.
- 6** Hautreizungen treten auf
  - ▶ Ursache 1: Ihre Haut hat sich noch nicht an das neue Rasiersystem gewöhnt.
  - ▶ Es dauert ca. 2 bis 3 Wochen, bis sich ihre Haut an das Rasiersystem gewöhnt hat.
    - ▶ Ursache 2: Das Frischegel bzw. die Rasieremulsion reizt Ihre Haut.
  - ▶ Probieren Sie es mit einer Kartusche der anderen Sorte NIVEA FOR MEN.
  - ▶ Befeuchten Sie Ihre Haut, bevor Sie sich mit Frischegel bzw. Rasieremulsion rasieren.

Klingt die Hautreizung innerhalb von 24 Stunden nicht ab, sollten Sie das Frischegel bzw. die Rasieremulsion nicht mehr verwenden.

## Introduction

Votre rasoir est livré avec 2 types différents de cartouches NIVEA FOR MEN: un Gel à Raser Extra Rafrâchissant pour une sensation de fraîcheur pendant et après le rasage et une Lotion à Raser Hydratante pour peau sensible. Cela vous offre l'opportunité d'essayer et de choisir laquelle convient le mieux à votre type de peau.

### ▶ Gel à Raser Extra Rafrâchissant

Le Gel à Raser Extra Rafrâchissant NIVEA FOR MEN rafrâchit la peau pendant le rasage. Il adoucit les poils et permet au rasoir de glisser doucement sur la peau pour un rasage impeccable. La peau sera douce, souple et revitalisée.

Le Gel à Raser Extra Rafrâchissant avec agents spéciaux d'hydratation protège la peau contre le dessèchement, l'irritation ou la déshydratation.

### ▶ Lotion à Raser Hydratante

La Lotion à Raser Hydratante NIVEA FOR MEN a été spécialement conçue pour la peau sensible. Elle adoucit les poils de la barbe et permet au rasoir de glisser doucement sur la peau pour un rasage de très près. La peau sera douce, souple et revitalisée.

La Lotion à Raser Hydratante avec agents spéciaux d'hydratation protège les peaux sensibles contre la déshydratation. Elle améliore efficacement la condition de la peau en la hydratant pendant le rasage.

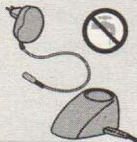
**Important**

Avant d'utiliser l'appareil, lisez les instructions ci-dessous et conservez ce mode d'emploi pour un usage ultérieur.

- ▶ Utilisez exclusivement le chargeur et le support de charge fournis.
- ▶ Le chargeur transforme le 100-240 V en une tension de sécurité de 24 V.
- ▶ Le chargeur est doté d'un transformateur. N'essayez pas de remplacer la fiche du chargeur pour éviter tout accident.
- ▶ N'utilisez pas un chargeur ou un support de charge endommagé.
- ▶ Si le chargeur ou le support de charge est endommagé, il ne doit être remplacé que par un d'origine, pour éviter tout accident.
- ▶ Chargez, rangez et utilisez l'appareil à une température comprise entre 5°C et 35°C.
- ▶ Évitez le contact du chargeur avec de l'eau.
- ▶ N'immergez jamais le support de charge dans l'eau, ne le rincez pas non plus.
- ▶ Ne laissez pas le support de charge avec le rasoir branché pendant plus de 24 heures.
- ▶ L'appareil est étanche et peut être nettoyé à l'eau courante.

Faites attention que l'eau ne soit pas trop chaude pour ne pas vous brûler.

- ▶ Cet appareil est conforme aux normes internationales de sécurité IEC et peut être utilisé sous la douche.



- ▶ Pour obtenir les meilleurs résultats, appuyez souvent sur le bouton de la pompe pour appliquer le gel/lotion.
- ▶ Avant la première utilisation, vérifiez que le gel ou la lotion fourni(e) avec l'appareil ne contient pas des ingrédients (voir au dos de la cartouche) qui puissent provoquer des allergies. N'utilisez pas le gel et/ou la lotion si vous êtes allergique à un ou plusieurs de ces composants!

**Charge**

La charge dure environ 8 heures.

Ne laissez pas le rasoir sur le support branché pendant plus de 24 heures.

**Indications de charge****Charge**

- ▶ Dès que vous commencez à charger le rasoir vide, le témoin vert s'allumera.

**Charger l'appareil**

Chargez l'appareil lorsque le moteur s'arrête ou ralentit.



**1** Enfoncez la petite fiche dans le support de charge et insérez la fiche du chargeur dans la prise de courant.

**2** Mettez le rasoir dans le support de charge.



**3** Pressez jusqu'à ce que vous entendiez un clic.

Le rasoir s'arrête automatiquement lorsqu'il est mis sur le support de charge.

**4** Retirez le chargeur de la prise de courant et la petite fiche du support de charge lorsque les accumulateurs sont complètement chargés. Vous pouvez laisser le rasoir dans le support de charge.

#### Autonomie de rasage

##### **HQ6730 et HQ6710:**

Un rasoir complètement chargé a une autonomie de rasage de 45 minutes environ.

##### **HQ6725 et HQ6707:**

Un rasoir complètement chargé a une autonomie de rasage de 45 minutes environ.

## Cartouches

Les cartouches de gel/lotion à raser NIVEA FOR MEN sont disponibles en paquets contenant cinq cartouches et une pompe.

Valabilité du gel/lotion à raser NIVEA FOR MEN des cartouches: 32 mois si conservé(e) à une température comprise entre 0°C et +40°C.

Utilisez uniquement les cartouches Philips NIVEA FOR MEN Cool Skin (HQ170 et HQ171).

Le gel/lotion d'une cartouche Philips NIVEA FOR MEN Cool Skin suffit pour environ 8/10 rasages.

Ne jetez pas la pompe quand vous remplacez la cartouche vide. Vous en aurez besoin pour les cinq cartouches.

Pour des raisons d'hygiène, il est conseillé de changer la pompe à chaque nouveau paquet de cartouches.

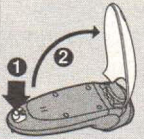
Retirez la cartouche de l'appareil si vous ne vous en servez pas pendant une semaine ou plus.

Si vous êtes à court de cartouches et que vous ne savez pas où les acheter, contactez le Service Consommateurs de votre pays (voir "Garantie et service").

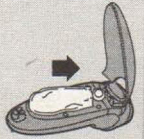
## Insérer les cartouches



- 1 Lorsque vous utilisez un nouveau paquet de cartouches, ôtez la pompe et insérez-la dans la cartouche jusqu'à ce que vous entendiez un clic.



- 2 Poussez le bouton de déverrouillage vers bas et ouvrez le couvercle du compartiment à cartouche.



- 3 Glissez la cartouche avec la pompe dans le rasoir. Elle est fixée correctement si la partie blanche de la pompe est dirigée vers le haut.

- 4 Fermez le couvercle (clic).

- 5 Appuyez plusieurs fois sur le bouton jaune de la pompe jusqu'à ce que le gel/lotion à raser NIVEA FOR MEN apparaisse. Le rasoir est prêt à l'emploi.

## Remplacer les cartouches

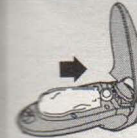
Ne jetez pas la pompe quand vous remplacez la cartouche vide. Vous en aurez besoin pour les autres cartouches.



- 1 Poussez le bouton de déverrouillage vers bas et ouvrez le couvercle du compartiment à cartouche.



- 2 Retirez la cartouche vide et ôtez la pompe.

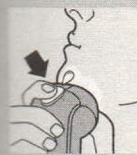


- 3 Insérez la pompe dans une nouvelle cartouche jusqu'à ce que vous entendiez un clic.

- 4 Glissez la cartouche avec la pompe dans le rasoir. Elle est fixée correctement si la partie blanche de la pompe est dirigée vers le haut. Fermez le couvercle.

## Utilisation de l'appareil

## Rasage



- 1 Mettez le rasoir en marche en appuyant sur le bouton marche/arrêt une fois.

- 2 Appuyez sur le bouton jaune de la pompe pour appliquer le gel/lotion NIVEA FOR MEN. Déplacez le rasoir sur la peau en effectuant des mouvements rectilignes et circulaires.

- 3 Pendant le rasage, appuyez souvent sur le bouton de la pompe pour appliquer le

gel/lotion NIVEA FOR MEN et permettre ainsi au rasoir de glisser sur votre peau.

- ▶ Le rasoir peut être utilisé également sans gel/lotion à raser.
- ▶ Votre peau peut avoir besoin de 2-3 semaines pour s'habituer au système Philips.

**4** Arrêtez le rasoir en appuyant sur le bouton marche/arrêt une fois.

**5** Nettoyez le rasoir (voir chapitre "Nettoyage et entretien").

Rincez le rasoir après chaque emploi. Retirez la cartouche si vous n'avez pas l'intention d'utiliser l'appareil pendant plus d'une semaine.

**6** Remettez le capot protecteur sur le rasoir après chaque utilisation pour éviter tout dommage.



### Tondre les favoris et la moustache (HQ6730 et HQ6725 uniquement)

Pour tailler les favoris et la moustache.

**1** Arrêtez le rasoir.

Nettoyez le rasoir avant d'attacher la tondeuse (voir chapitre "Nettoyage et entretien").

**2** Appuyez sur le bouton de déverrouillage (1) et retirez l'unité de rasage du rasoir (2).



**3** Inclinez la tondeuse légèrement en arrière et attachez-la sur l'appareil.

**4** Retirez la tondeuse en appuyant sur le bouton de déverrouillage.

**5** Remontez l'unité de rasage sur le rasoir.

### Nettoyage et entretien

Nettoyez régulièrement l'appareil pour obtenir de meilleurs résultats de rasage.

Pour obtenir toujours des résultats de rasage optimaux, vous devez nettoyer correctement l'unité de rasage et le compartiment à poils à l'eau très chaude après chaque utilisation.

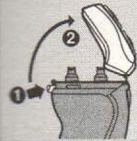
Faites attention que l'eau ne soit pas trop chaude pour ne pas vous brûler.

### Unité de rasage et compartiment à poils

**1** Arrêtez le rasoir.

**2** Appuyez sur le bouton de déverrouillage (1) et ouvrez l'unité de rasage (2).

**3** Rincez l'unité de rasage et le compartiment à poils sous l'eau la plus chaude possible.





- 4 Rincez l'extérieur de l'unité de rasage.
- 5 Assurez-vous que l'intérieur de l'unité de rasage et le compartiment de récupération des poils ont été nettoyés minutieusement.

- 6 Fermez l'unité de rasage et secouez l'eau du rasoir.

Ne séchez jamais l'unité de rasage à l'aide d'une serviette, car cela pourrait endommager les têtes de rasage.

- 7 Ouvrez l'unité de rasage à nouveau et laissez-la ouverte pour sécher l'appareil complètement.

#### Support de charge

- 1 Débranchez le support de charge.
- 2 Nettoyez-le à l'aide d'un chiffon humide.

#### Tondeuse (HQ6730 et HQ6725 uniquement)



- 1 Nettoyez l'extérieur de la tondeuse avec la brosse fournie.
- 2 Ouvrez la tondeuse pour la nettoyer à l'intérieur.



- 3 Tous les six mois, lubrifiez la tondeuse à l'aide d'une gouttelette d'huile pour machine à coudre.

#### Rangement



- ▮ Vous pouvez placer le rasoir dans le support de charge, même s'il est humide.

Débranchez toujours le support de charge avant de ranger le rasoir.

- ▮ L'appareil, la tondeuse (HQ6730 et HQ6725 uniquement) et le support de charge peuvent être rangés dans l'étui fourni.
- ▮ Vous pouvez ranger le rasoir à l'aide du cordon spécial fourni pour un séchage plus rapide.

#### Remplacement

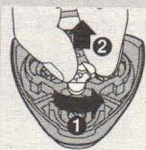
Pour un résultat de rasage optimal, remplacez les têtes de rasage tous les deux ans.

Remplacez les têtes endommagées ou usagées exclusivement par des têtes Philips HQ167 Cool Skin HQ167.



- 1 Arrêtez le rasoir.
- 2 Appuyez sur le bouton de déverrouillage (1) et ouvrez l'unité de rasage (2).

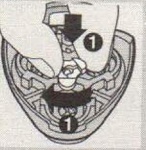




- 3** Tournez la molette dans le sens inverse des aiguilles d'une montre (1) et retirez la plaque de fermeture (2).



- 4** Enlevez les têtes usagées et placez les nouvelles têtes dans l'unité de rasage.



- 5** Remettez la plaque de fermeture sur l'unité de rasage, pressez la molette (1) et tournez-la dans le sens des aiguilles d'une montre (2).

- 6** Remontez l'unité de rasage sur le rasoir.

### Accessoires

Les accessoires suivants sont disponibles:

- Chargeur HQ8000/800.
- Têtes de rasage Philips Cool Skin HQ167
- Lotion à raser hydratante NIVEA FOR MEN Cool Skin HQ170.
- Gel à raser rafraîchissant et hydratant NIVEA FOR MEN Cool Skin HQ171.

### Environnement

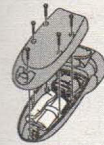


- Ne jetez pas l'appareil en fin de vie avec les ordures ménagères, mais déposez-le à un endroit prévu à cet effet par les pouvoirs publics pour son recyclage. Vous aiderez, ainsi, à protéger l'environnement.

### Elimination des accumulateurs

Les accumulateurs rechargeables incorporés contiennent des substances qui peuvent polluer l'environnement. Enlevez les accumulateurs lorsque vous mettez l'appareil au rebut. Ne les jetez pas avec les ordures ménagères, mais déposez-les à un endroit prévu à cet effet par les pouvoirs publics. Vous pouvez également porter l'appareil dans un Centre Service Agréé Philips. Les accumulateurs y seront traités dans le respect de l'environnement.

Éliminez les accumulateurs uniquement lorsqu'ils sont entièrement vides.



- 1** Laissez l'appareil fonctionner jusqu'à l'arrêt complet du moteur, ôtez les vis et ouvrez l'appareil.

- 2** Retirez les accumulateurs.

Ne remplacez pas le rasoir sur le support de charge après avoir retiré les accumulateurs.

## Garantie et service

Pour plus d'informations, visitez notre site Internet : [www.philips.com](http://www.philips.com) ou veuillez contacter le Service Consommateurs Philips de votre pays (vous trouverez le numéro de téléphone dans le dépliant sur la garantie internationale). S'il n'y a aucun Service Consommateurs Philips dans votre pays, contactez votre distributeur ou le Service Department of Philips Domestic Appliances and Personal Care BV.

## Dépannage

### 1 Les têtes de rasage ont du mal à se déplacer sur la peau.

► Cause: vous n'appliquez pas assez de gel/lotion.

► Appuyez sur le bouton de la pompe jusqu'à ce qu'une quantité suffisante de gel/lotion NIVEA FOR MEN soit appliquée pour permettre aux têtes de rasage de se déplacer aisément.

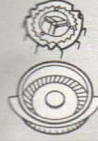
### 2 Les résultats de rasage se dégradent

► Cause 1: Les têtes de rasage sont sales.

L'appareil n'a pas été rincé immédiatement après le rasage et/ou il n'a pas été suffisamment rincé, ou l'eau n'était pas suffisamment chaude.

► Nettoyez l'appareil à fond avant de continuer. Reportez-vous au chapitre "Nettoyage et entretien".

► Cause 2: Des poils longs sont emmêlés dans les têtes de rasage.



- Appuyez sur le bouton de déverrouillage et ouvrez l'unité de rasage.
- Tournez la molette dans le sens inverse des aiguilles d'une montre (1) et retirez la plaque de fermeture (2).

### ► Nettoyez les couteaux et les grilles.

Ne nettoyez pas plus d'un couteau et une grille à la fois, parce que ceux-ci sont affûtés par paires. Si vous intervertissez par mégarde les couteaux et les grilles, plusieurs semaines peuvent être nécessaires avant que l'appareil rase à nouveau de manière optimale.

► Enlevez les poils à l'aide de la brosse fournie.

► Remontez les têtes de rasage sur l'unité. Remplacez la plaque de fermeture sur l'unité de rasage, pressez la molette et tournez-la dans le sens des aiguilles d'une montre.

► Pour éviter que des poils longs s'emmêlent dans les têtes de rasage, retirez les têtes de rasage et nettoyez-les avec la brosse fournie.

► Cause 3: les têtes de rasage sont abîmées ou usagées.

► Remplacez les têtes de rasage. Voir chapitre "Remplacement".

3 Le rasoir ne fonctionne pas lorsque le bouton marche/arrêt est pressé.

- ▶ Cause 1: les accumulateurs sont vides.
- ▶ Rechargez le rasoir. Voir chapitre "Charge".
- ▶ Cause 2: le gel/lotion à raser sèche (sec) bloque les têtes de rasage.
- ▶ Nettoyez à fond les têtes de rasage. Voir chapitre "Nettoyage et entretien".
- ▶ Cause 3: les têtes de rasage sont endommagées.
- ▶ Remplacez les têtes de rasage. Voir chapitre "Remplacement".
- 4** Le couvercle du compartiment à cartouche ne se referme pas.
  - ▶ Cause 1: La cartouche n'a pas été insérée correctement.
  - ▶ Insérez la cartouche correctement; la partie blanche doit être dirigée vers le haut.
  - ▶ Cause 2: La cartouche n'a pas été poussée suffisamment dans le rasoir.
  - ▶ Pressez la cartouche jusqu'à ce qu'elle soit bien enfoncée.
- 5** Le gel/lotion à raser NIVEA FOR MEN a changé de couleur ou est devenu(e) aqueux(se).

- ▶ Cause: Le gel/lotion à raser n'a pas été conservé(e) à la bonne température.
- ▶ Insérez une autre cartouche.
- 6** Votre peau est irritée
  - ▶ Cause 1: Votre peau n'est pas encore habituée à ce nouveau système de rasage.
  - ▶ Vous pouvez avoir besoin de 2-3 semaines pour vous habituer à ce système de rasage.
  - ▶ Cause 2: Le gel/lotion de rasage irrite votre peau.
  - ▶ Essayez un autre type de cartouche NIVEA FOR MEN.
  - ▶ Essayez d'humidifier votre visage avant de vous raser en utilisant le gel/lotion.

Si l'irritation ne disparaît pas sous 24 heures, il est conseillé de ne plus utiliser le gel/lotion.