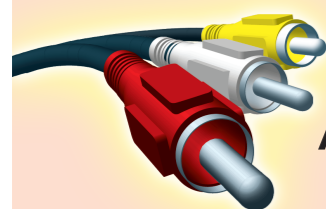


## 5 Caméra vidéo/Console de jeux vers téléviseur



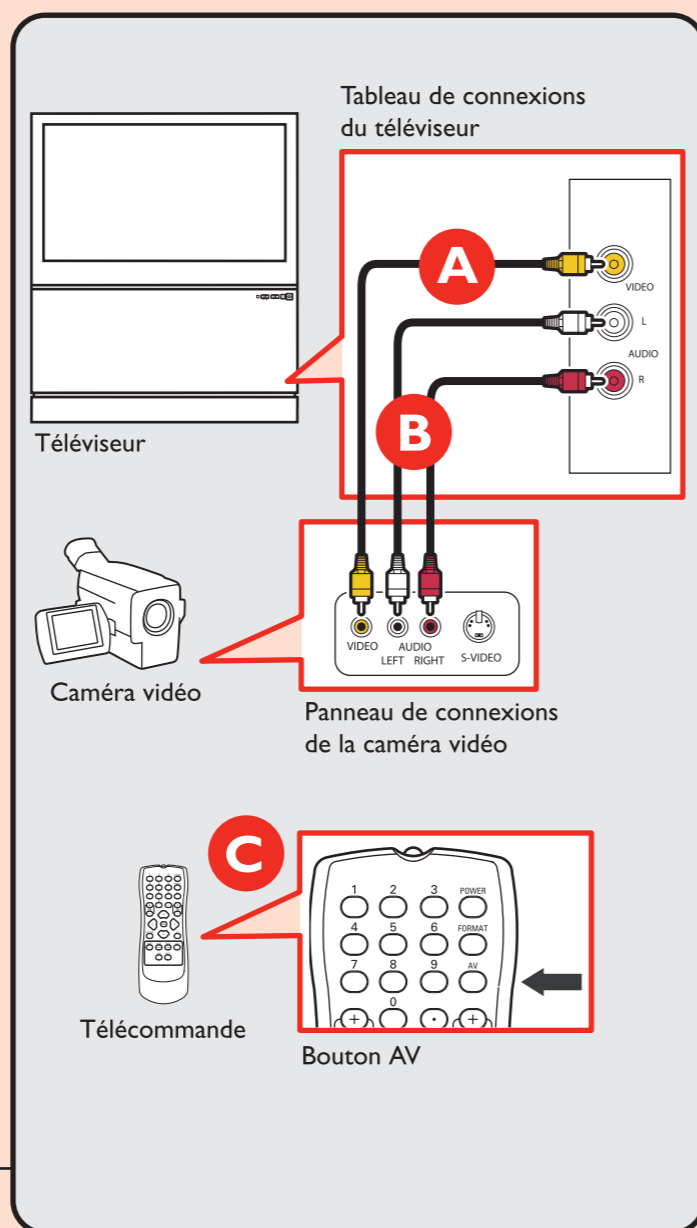
### Audio/Vidéo composite

- A** Raccordez le câble vidéo (jaune) de la sortie vidéo de la caméra (ou autre dispositif) à l'entrée vidéo (jaune) située sur le côté du téléviseur.
- B** Raccordez les câbles audio (rouge/blanc) des sorties audio du dispositif aux entrées audio (rouge/blanc) sur le côté du téléviseur.  
Remarque: pour les dispositifs monophoniques, raccordez seulement le câble audio blanc de la sortie audio du dispositif à l'entrée audio blanche sur le côté du téléviseur.
- C** Mettez le téléviseur et le dispositif sous tension. Appuyez sur le bouton AV de la télécommande jusqu'à ce que FRONT (DEVANT) apparaisse à l'écran de télévision.
- D** Appuyez sur le bouton de lecture (PLAY) du dispositif pour vérifier le raccordement.

### Autres connexions possibles



**S-Video**  
Voir le panneau 4.



## Vous avez besoin d'aide ?

### Guide de l'utilisateur :

Reportez-vous au guide de l'utilisateur accompagnant votre téléviseur.

Aide en ligne: [www.usasupport.magnavox.com](http://www.usasupport.magnavox.com)

**MAGNAVOX**  
SMART. VERY SMART.

# Comment réaliser une bonne connexion

Utilisez ce guide pour réaliser une connexion optimale pour chacun de vos composants. Des connexions alternatives sont également proposées.

## Principes de connexion



**Excellente**



**Bonne**



**De base**



**De base**

### Entrée vidéo composant

Fournit une qualité d'image supérieure en séparant les signaux de luminance vert, bleu et rouge. Utilisée généralement avec les câbles audio rouge/blanc. Remarque : l'entrée vidéo composant apparaît sur le tableau de connexions comme Y Pb Pr.

### S-Video

Fournit une meilleure image que les connexions RF et composite. Utilisée avec les câbles audio rouge/blanc.

### Audio/Vidéo composite

Câbles vidéo (jaune) et audio (rouge/blanc) séparés fournissant une connexion de base à partir du boîtier de connexion et autres dispositifs. Remarque : La couleur des entrées audio peut varier, par ex. rouge/blanc ou rouge/noir.

### RF

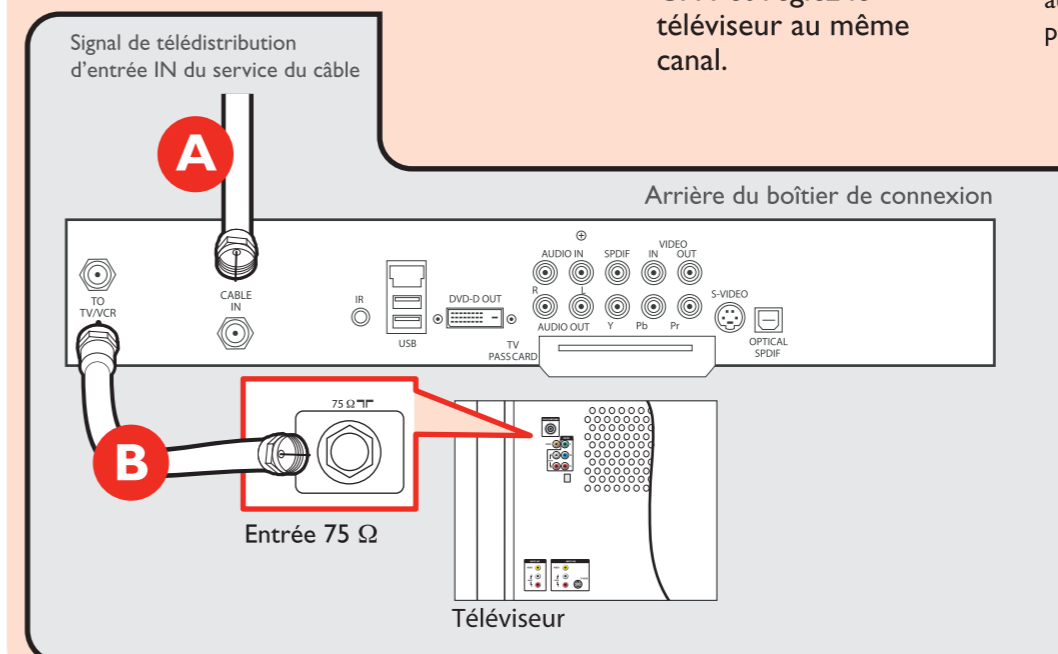
Fournit une connexion de base pour l'antenne ou le service du câble. Fournit l'audio et la vidéo.

## 1 Boîtier de décodage vers téléviseur

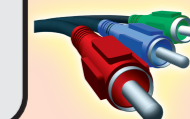


### Câble RF

- A** Raccordez le câble RF du mur à l'entrée à l'arrière du boîtier de connexion.
- B** Utilisez un deuxième câble RF pour raccorder le boîtier de connexion à l'entrée du téléviseur (75 Ω).
- C** Réglez l'interrupteur de sortie du boîtier de décodage à CH3 ou CH4 et réglez le téléviseur au même canal.
- Remarque : cette connexion fournit le son en monophonie. Pour un son en stéréophonie, utilisez également la connexion audio/vidéo composite (voir le panneau 3).

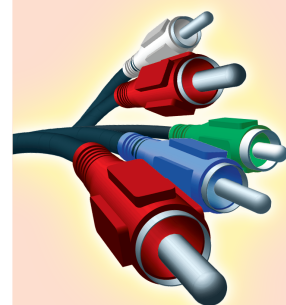


### Autres connexions possibles



**Vidéo composant**  
Voir le panneau 2.

## 2 Lecteur DVD ou Enregistreur DVD vers le téléviseur



**HD CVI (Entrée vidéo composant)  
(seulement pour des dispositifs de HD)**

- A** Insérez les connecteurs vidéo composant dans leurs prises correspondantes sur le lecteur HD DVD / enregistreur HD DVD et le téléviseur (parfois étiquetés HD CVI-Y, Pb et Pr).
- B** Raccordez les câbles audio rouge/blanc dans les prises de sortie audio du lecteur DVD / enregistreur DVD et les entrées audio AV du téléviseur.
- C** Mettez le téléviseur ainsi que le lecteur DVD / enregistreur DVD sous tension. Appuyez sur le bouton AV de la télécommande jusqu'à ce que HD CVI apparaisse à l'écran de télévision.
- D** Insérez un DVD pré-enregistré dans le lecteur DVD / enregistreur DVD et appuyez sur le bouton de lecture (PLAY) pour vérifier le raccordement.  
Remarque : lors de l'utilisation de HD CVI, il est préférable de ne pas connecter un signal vidéo à l'autre entrée AV du téléviseur.

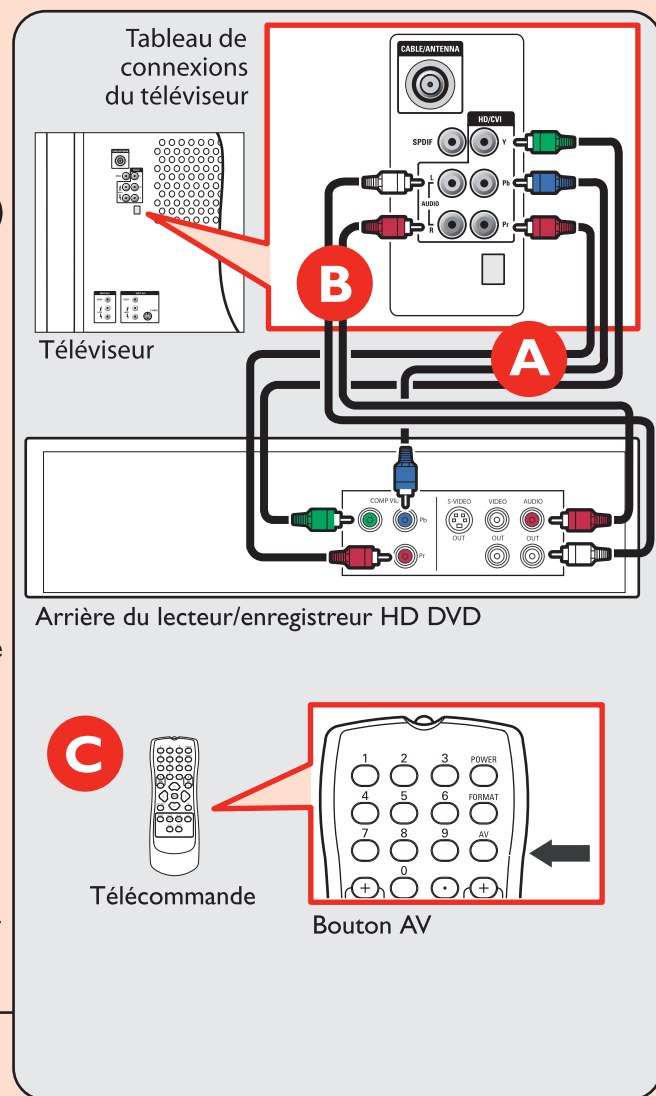
### Autres connexions possibles



**S-Video**  
Voir le panneau 4.

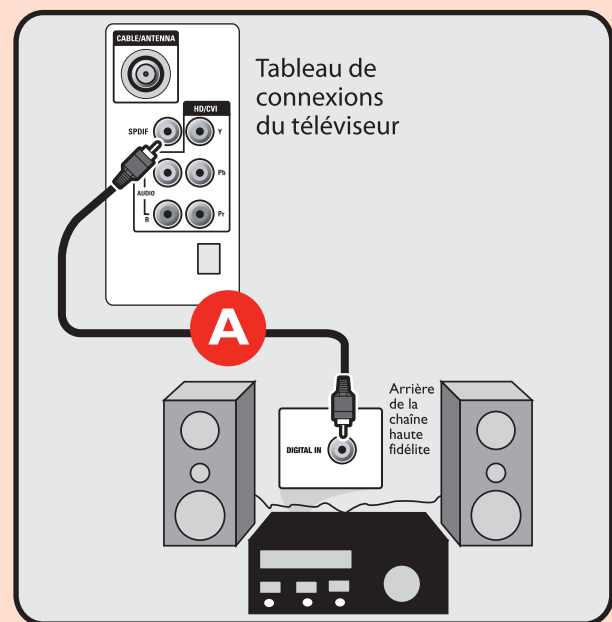


**Audio/Vidéo composite**  
Voir le panneau 5.

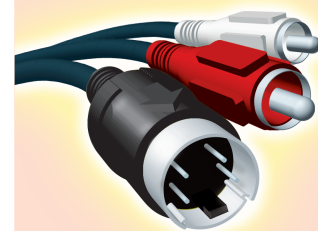


## 3 Audio vers chaîne haute fidélité

- A** Connectez le câble audio de prise SPDIF à l'arrière du téléviseur à l'entrée numérique DIGITAL IN de la chaîne haute fidélité.  
Remarque : le format d'interconnexion numérique SPIF (Sony and Philips Digital Interconnect Format) est fortement recommandé pour une sortie audio de haute qualité.



## 4 Magnéscope vers téléviseur

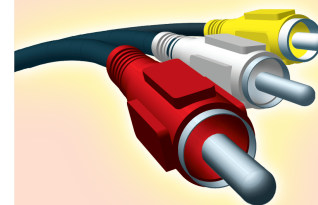


**S-Video**

- A** Raccordez le câble S-Vidéo à l'entrée S-Video à l'arrière du téléviseur et la sortie S-Video à l'arrière du magnéscope
- B** Raccordez les câbles audio (rouge/blanc) aux entrées AV audio à l'arrière du téléviseur et aux sorties Audio à l'arrière du magnéscope
- C** Mettez le téléviseur et le magnéscope sous tension. Appuyez sur le bouton AV de la télécommande jusqu'à ce que AV1 ou AV2 apparaisse à l'écran de télévision
- D** Insérez une vidéocassette préenregistrée dans le magnéscope et appuyez sur le bouton de lecture (PLAY) pour vérifier le raccordement

Remarque : lorsque vous raccordez S-Vidéo et AV2 en même temps, vous n'entendez l'audio qu'à partir de S-Vidéo.

OU



**Audio/Vidéo composite**

- A** Raccordez le câble vidéo (jaune) à l'entrée VIDEO AV à l'arrière du téléviseur et la sortie vidéo correspondante à l'arrière du magnéscope
- B** Raccordez les câbles audio (rouge/blanc) aux entrées AV audio à l'arrière du téléviseur et aux sorties Audio correspondantes (L (gauche) et R (droite)) à l'arrière du magnéscope
- C** Mettez le téléviseur ainsi que le magnéscope sous tension. Appuyez sur les boutons CH+ ou CH- de la télécommande jusqu'à ce que AV1 ou AV2 apparaisse à l'écran de télévision
- D** Insérez une vidéocassette préenregistrée dans le magnéscope et appuyez sur le bouton de lecture (PLAY) pour vérifier le raccordement

