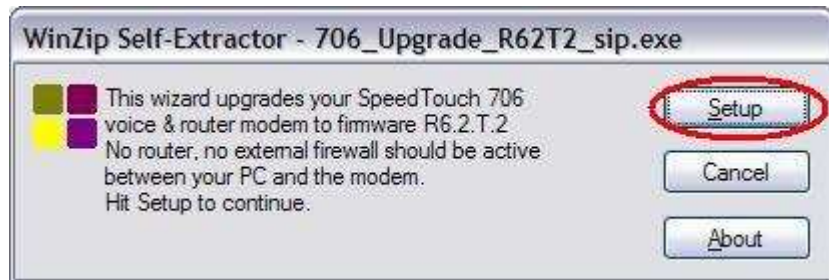


Le modem SpeedTouch 706,706i,706WL, est protégé par un mot de passe Administrateur qui empêche la reconfiguration de ce dernier avec les paramètres Internet d'Algérie Télécom Internet, pour cela il doit être flashé avec un firmware d'origine pour le réinitialiser.



Lancez l'installation du programme téléchargé en cliquant sur Setup



Cliquez sur Suivant



Le modem sera détecté automatiquement par le programme en cours d'exécution

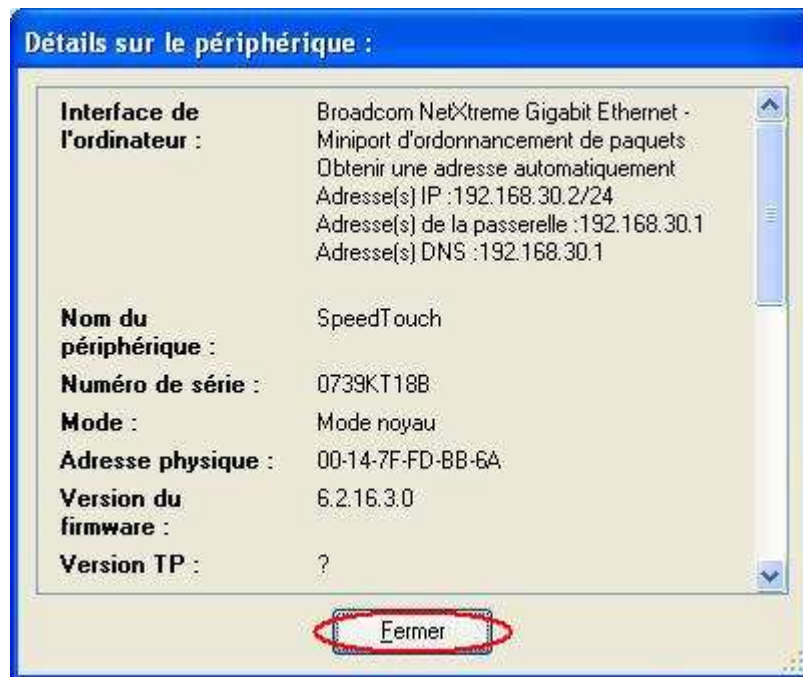
Avec un objet pointu (ex: trombone), appuyer sur le bouton Reset du Modem, et le maintenir appuyé en cliquant en même temps sur le bouton Précédent de la boîte de dialogue ci-dessus.



**NB :** Ne pas relâcher le bouton Reset jusqu'à ce que le modem soit détecté à nouveau en mode Noyau exigé par le bouton de commande ( voir fig. ci-dessous)



Si on clique sur le bouton Détail on obtient une fenêtre d'information sur le mode en cours.



Cliquez sur Fermer pour poursuivre la mise à niveau du firmware.



Sélectionnez le fichier binaire du firmware affiché dans la liste et appuyer sur Suivant.



Sélectionnez l'option « Oui, je suis sûr » ensuite cliquer sur Suivant pour continuer la mise à niveau du firmware.



La mise à niveau est lancée, attendre la fin de l'opération (Fig. ci-dessus)



Appuyez sur Terminer pour terminer la mise à niveau du nouveau firmware.

Maintenant, le modem est mis à niveau avec une configuration Usine, dont le mot de passe d'accès (au modem) est initialisé et sa configuration est désormais possible via son interface.

Dans le navigateur Internet entrer l'adresse du modem <http://speedtouch.lan>, ou <http://192.168.1.254> pour ouvrir l'interface de configuration du SpeedTouch 706, ou 706 WL

SpeedTouch - Home - Microsoft Internet Explorer

Echier Edition Affichage Favoris Outils ?

Précédente


Rechercher Favoris

Adresse <http://speedtouch.lan/>

# THOMSON ST706


- SpeedTouch
- Broadband Connection
- Toolbox
- Home Network

[ Administrator ]  
Home

 Your DSL connection is down. Verify that your SpeedTouch is correctly connected to your phone line. If the problem persists, check your documentation.

---

## SpeedTouch




- Information**

Product Name:	ST706
Software Release:	6.2.29.2

---


## Broadband Connection



- Internet:** Disconnected

---


## Toolbox



- Remote Assistance:** Disabled
- Game & Application Sharing**


Cliquer sur la rubrique SpeedTouch se trouvant sur le menu a gauche.

[ Administrator ]  
Home > SpeedTouch

 Your DSL connection is down. Verify that your SpeedTouch is correctly connected to your phone line. If the problem persists, check your documentation.

---

## SpeedTouch



- Information**

Product Name:	ST706
Serial Number:	CP0739KT18B
Software Release:	6.2.29.2
- Configuration**

Service Name:	Routed PPPoE on 8/35
Time Since Power-on:	0 days, 0:04:47

---

### Pick a task...

- > **Set Up**
- > Restart
- > Return to Factory Default Settings
- > View event logs
- > Check connectivity to the Internet

Cliquez sur SetUp pour lancer la configuration du modem suivant le Fournisseur d'accès Internet d'AT.

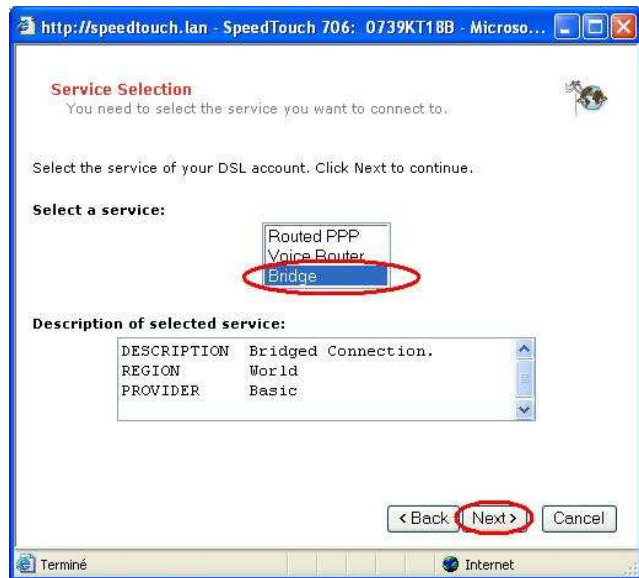


Cliquez sur Next,

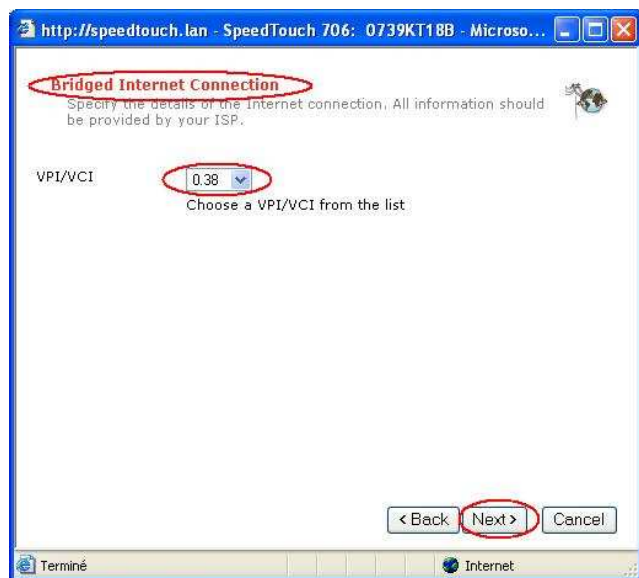
Deux modes de configuration se présentent, en mode bridge et en mode Routeur :



## Mode BRIGDE



Sélectionnez le mode bridge, et appuyer sur Next

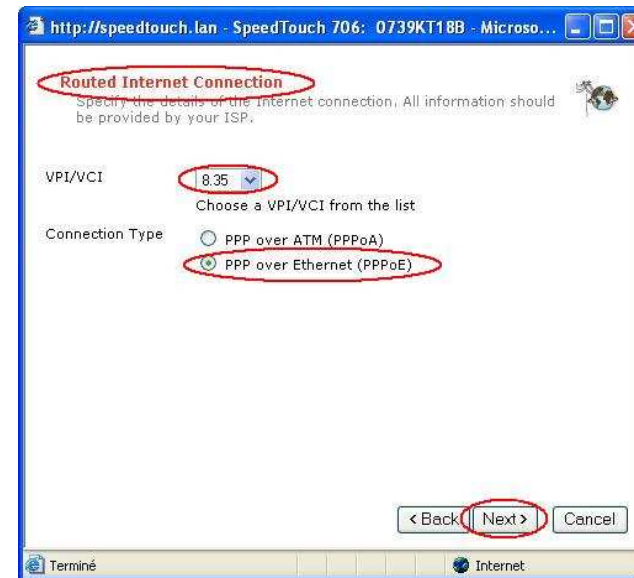


Sélectionnez le VPI/VCI du FAI correspondant et appuyer sur Next  
(Fawri 0/38, Easy 0/35, Anis 8/35)

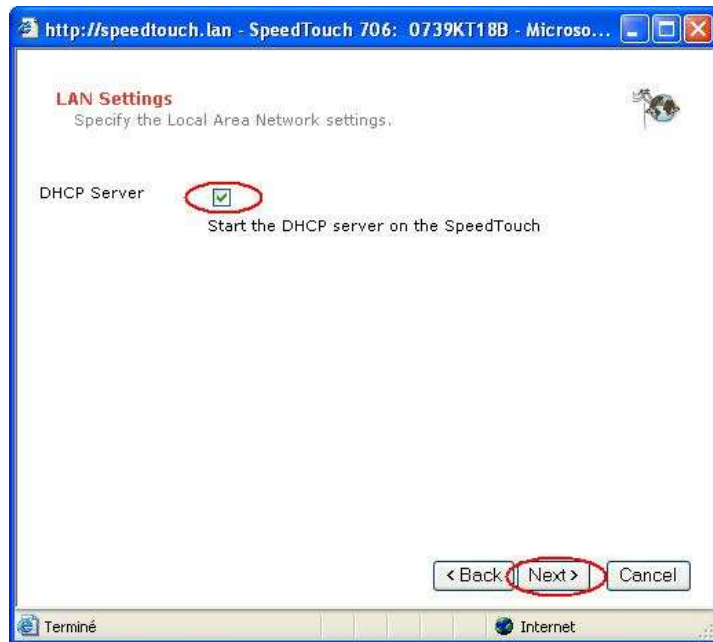
## Mode Routeur



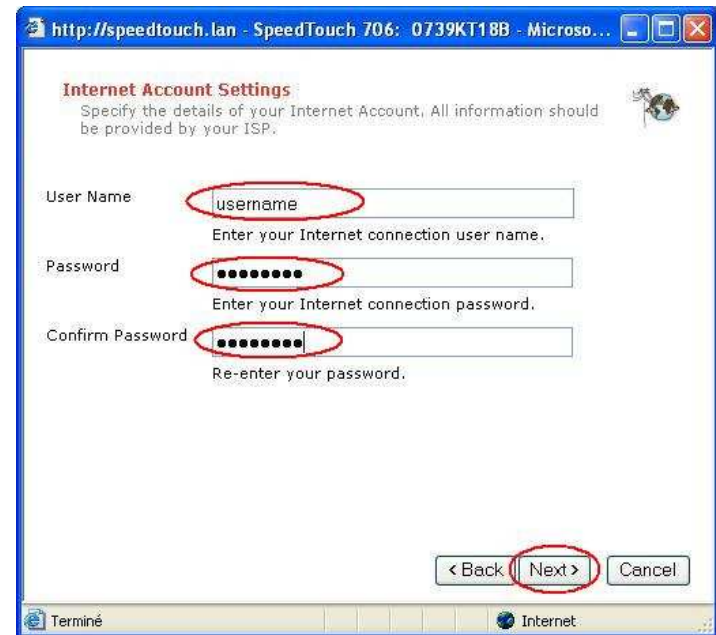
Sélectionnez le mode Routed PPP, et appuyer sur Next



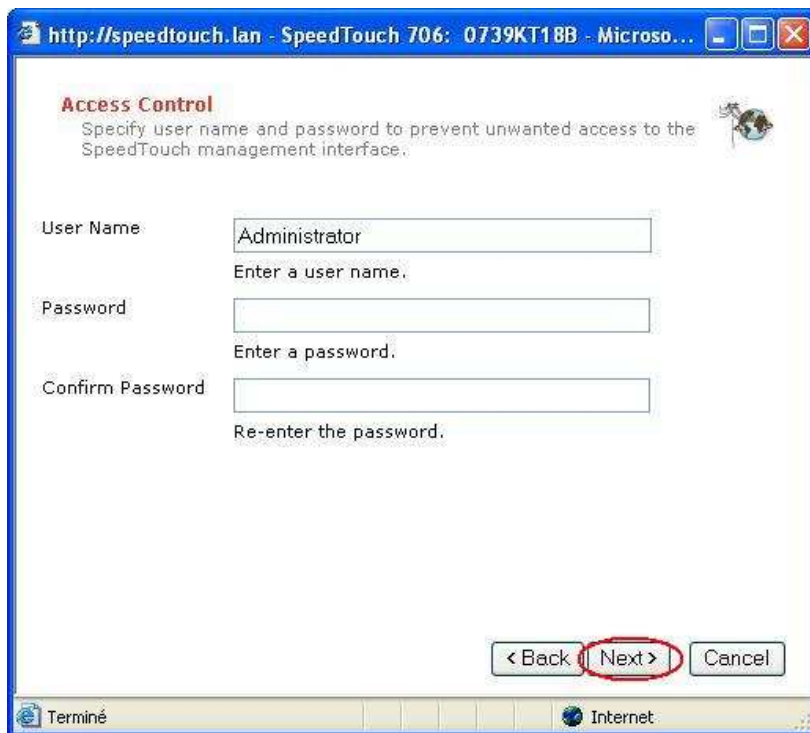
Sélectionnez le VPI/VCI du FAI correspondant et appuyer sur Next  
(Fawri 0/38, Easy 0/35, Anis 8/35)



Activez le DHCP et appuyer sur Next



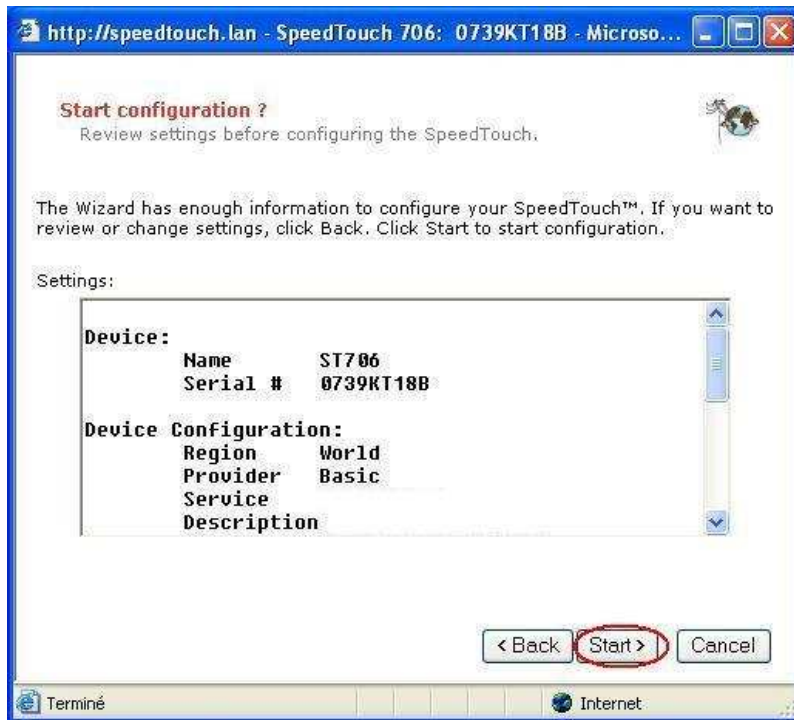
Introduisez le nom d'utilisateur et le mot de passe fournis par l'ACTEL, et appuyer sur Next



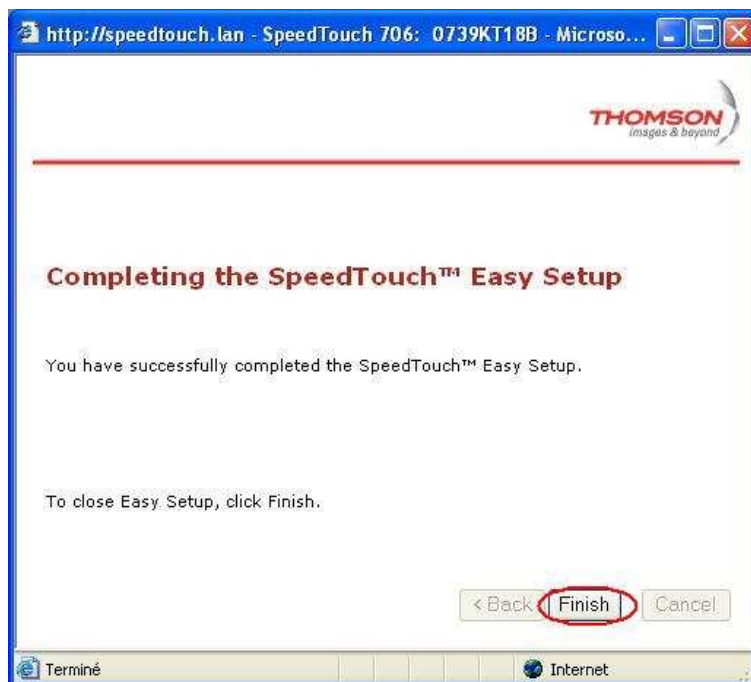
Appuyez sur Next sans introduire de mot de passe pour le modem.



Attendez un moment que la configuration du modem soit terminée.



Cliquez sur Start pour continuer



A ce stade, la configuration du modem est terminée Cliquer sur le bouton Finish