

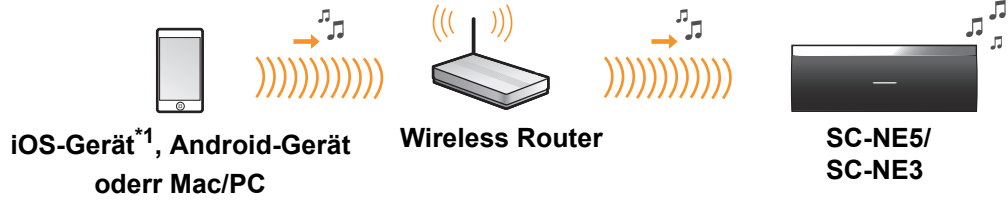
Drahtloses Lautsprechersystem

Modell Nr. SC-NE5
SC-NE3

VQC9397

Wi-Fi® Anschlussanleitung

Sie können drahtlos Musik von einem iOS-Gerät, einem Android™-Gerät oder einem Mac/PC auf die SC-NE5/SC-NE3-Lautsprecher streamen. Zur Verwendung dieser Musik-Streaming-Funktion muss SC-NE5/SC-NE3 über den Wireless Router (Zugangspunkt) mit demselben 2,4 GHz-Drahtlosnetzwerk verbunden sein wie das kompatible Gerät.

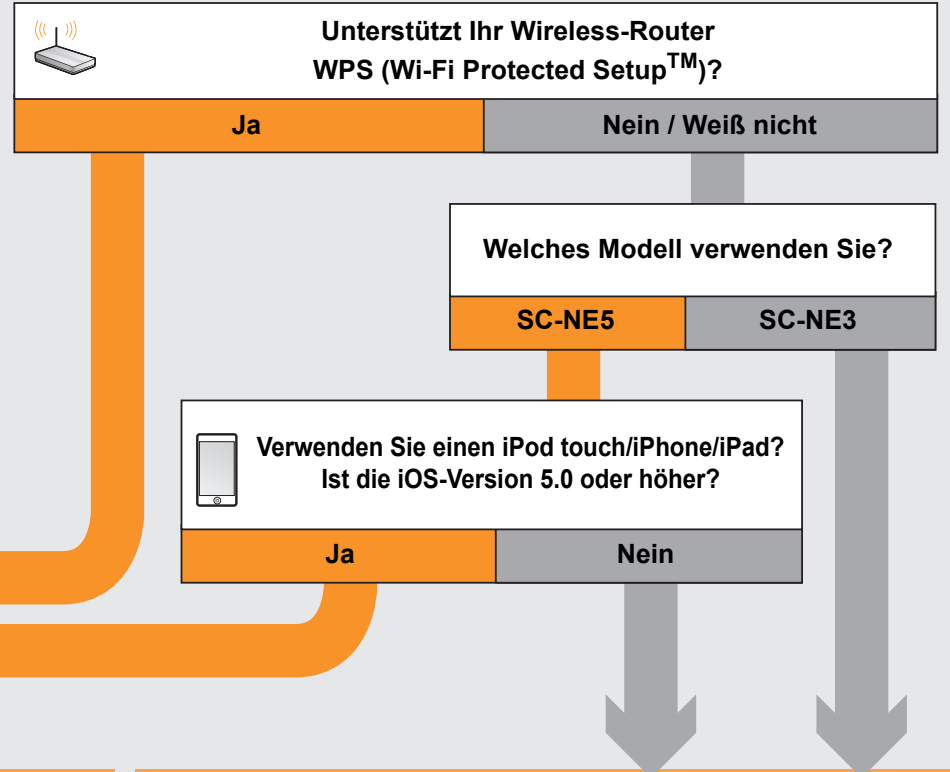


*1: Hinsichtlich der Kompatibilität siehe Bedienungsanleitung.
Auf diesem Blatt verwendete Bildschirmdarstellungen: iPhone 4S, iOS 6.0.1

Rufen Sie die Einstellung für das Wireless-Netzwerk auf

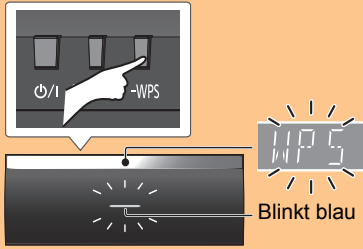
Vorbereitung

- 1 Stellen Sie das SC-NE5/SC-NE3 in der Nähe des Wireless Routers auf.
 - 2 Schalten Sie dieses System ein.
 - 3 Halten Sie sich bei der Auswahl der Netzwerkonfigurationsmethode an die Grafik unten.
- Wenn Sie die Wireless-Konfiguration mit Ihrem Mac/PC vornehmen oder die erweiterte Einstellung verwenden möchten, siehe unter **SC-NE5** "Methode 4" oder **SC-NE3** "Methode 3" in der Bedienungsanleitung.

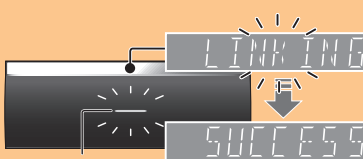
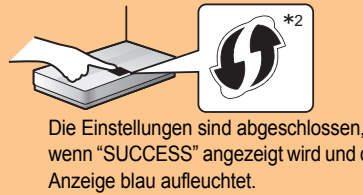


Methode mit WPS-Taste

- 1 Halten Sie [- WPS] am Lautsprecher mindestens 3 Sekunden lang gedrückt.



- 2 Drücken Sie die WPS-Taste am Wireless Router.



*2: Das Symbol kann variieren.

- 3 Drücken Sie zum Verlassen [OK] auf der Fernbedienung.

Gebrauch des iPod-Docks (nur SC-NE5)

Die folgenden Erläuterungen beziehen sich auf ein iPhone.

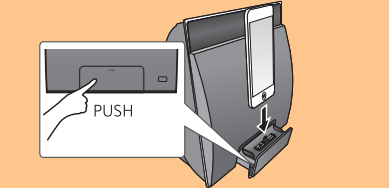
- 1 Trennen Sie die Verbindung aller an das CD-Gerät angeschlossenen Geräte.

- 2 Verbinden Sie den iPhone mit Ihrem drahtlosen Heimnetzwerk.

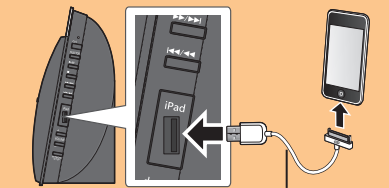


- 3 Verbinden Sie das iPhone mit dem CD-Gerät. Wählen Sie eine der folgenden Verbindungen.

Mit iPod touch/iPhone kompatibler Lightning-Anschluss:

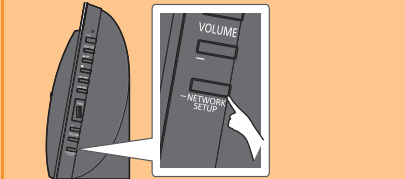


iPod touch/iPhone/iPad mit iOS 5.0 oder höher:



Im Lieferumfang des iOS-Geräts enthaltenes spezielles Kabel

- 4 Entsperren Sie Ihr iPhone und halten Sie dann [-NETWORK SETUP] auf dem CD-Gerät mindestens 3 Sekunden gedrückt.



- 5 Es erscheint eine Meldung auf dem iPhone. Gestatten Sie dem iPhone die Einstellungen des Drahtlosnetzwerks zu nutzen.



- 6 Die Einstellungen sind beendet, wenn "SUCCESS" angezeigt wird und die Anzeige am Lautsprecher blau leuchtet.

- 7 Drücken Sie zum Verlassen [OK] auf der Fernbedienung.

Gebrauch der Smartphone-Anwendung



Sie können die Einstellungen des Wireless-Netzwerks mit der Anwendung "Panasonic Stereo System Network Setup" (kostenlos) vornehmen. Wenn Sie ein Android-Gerät verwenden, die Anwendung beim Google Play™ Store herunterladen. Wenn Sie einen/ ein iPod touch/iPhone/iPad verwenden, diese beim App Store herunterladen.

Vorbereitung

- Verbinden Sie Ihr Smartphone mit Ihrem drahtlosen Heimnetzwerk.
- Kontrollieren Sie das Passwort für Ihr drahtloses Heimnetzwerk.

- 1 Drücken Sie wiederholt [SETUP] auf der Fernbedienung zur Auswahl von "NET SETUP" und drücken Sie dann [OK].

- 2 Starten Sie "Panasonic Stereo System Network Setup" auf Ihrem Smartphone und befolgen Sie die Anweisungen.

Achten Sie auf die Version des iOS-Betriebssystems

Nach Schritt 2

- 1 Geben Sie das Kennwort für das drahtlose Heimnetzwerk ein, mit dem das iOS-Gerät verbunden ist.
- 2 Betätigen Sie die Home-Taste, um die Anwendung zu beenden, wenn Sie durch eine Meldung aufgefordert werden, das iOS-Gerät an dieses System anzuschließen.
- 3 Wählen Sie auf dem Bildschirm zur Auswahl des Wi-Fi-Netzwerks in "Settings" "00 Setup _ _ _ _ _".



- 4 Rufen Sie die Anwendung erneut auf, wenn durch eine Meldung die erfolgte Herstellung der Verbindung zu diesem System angezeigt wird.



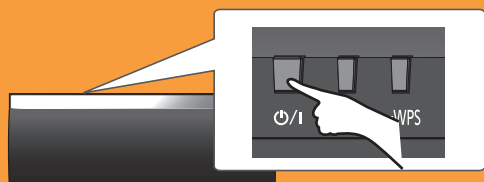
- 5 Beenden Sie die Anwendung und kontrollieren Sie den Betrieb von AirPlay usw., wenn durch eine Meldung das Ende der Wi-Fi-Konfiguration für dieses System angezeigt wird.

Gebrauch von AirPlay

Die folgenden Erläuterungen beziehen sich auf ein iPhone.

Vorbereitung

- Schalten Sie dieses System ein.

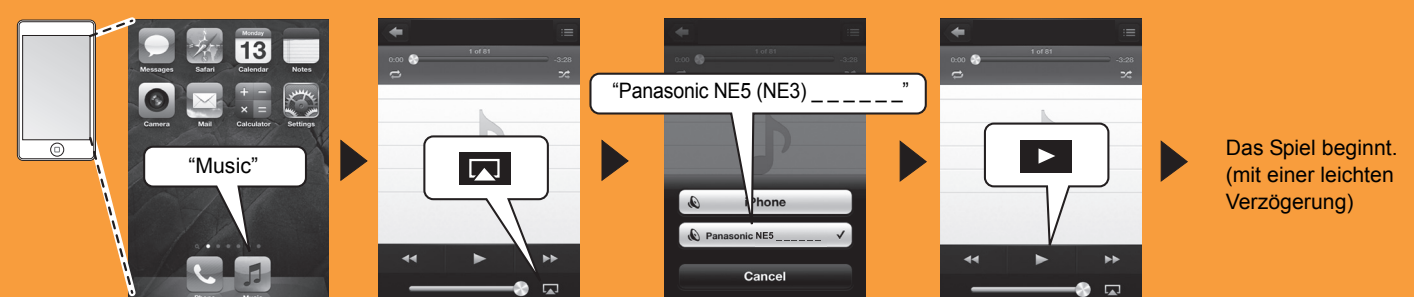


- 1 Verbinden Sie den iPhone mit Ihrem drahtlosen Heimnetzwerk.



*3: Sie werden unter Umständen zur Eingabe des Passworts aufgefordert. Geben Sie das Passwort für Ihr drahtloses Heimnetzwerk ein.

- 2 Wählen Sie "Panasonic NE5 (NE3) _ _ _ _ _" aus dem AirPlay-Symbol und starten Sie die Wiedergabe.



Das Spiel beginnt. (mit einer leichten Verzögerung)

Guide de la connexion Wi-Fi®

Vous pouvez diffuser en flux la musique provenant d'un dispositif iOS, d'un dispositif Android™ ou d'un Mac/PC vers les enceintes du SC-NE5/SC-NE3. Pour utiliser cette fonctionnalité de diffusion en flux, SC-NE5/SC-NE3 doit être connecté au même réseau sans fil à 2,4 GHz que le dispositif compatible au moyen du routeur de réseau sans fil (point d'accès).

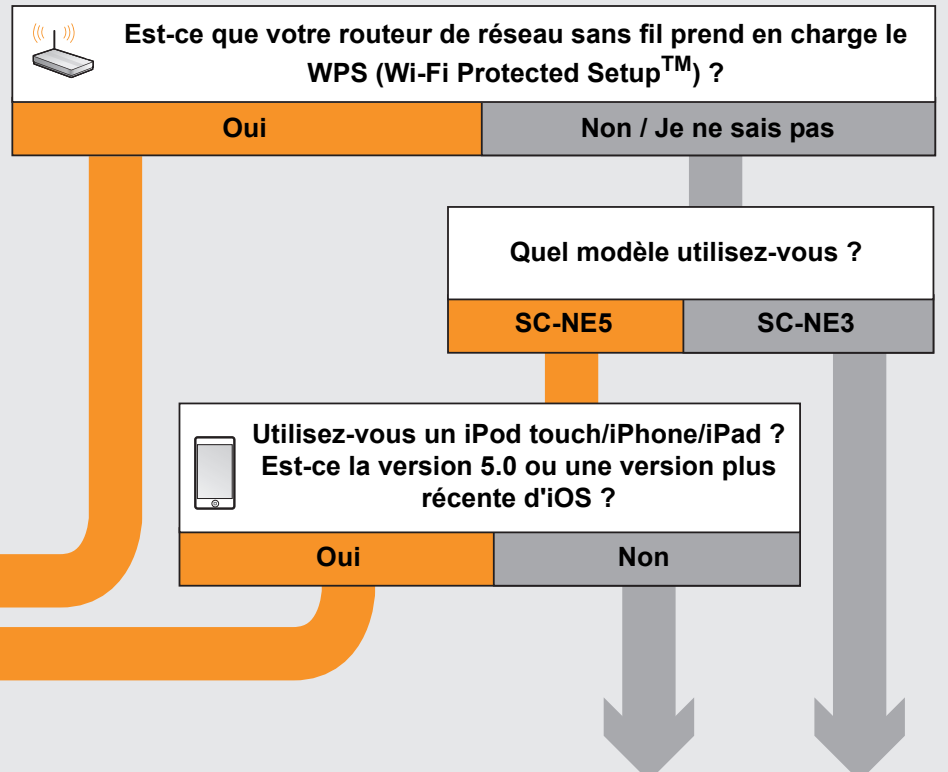


*1: Consultez le mode d'emploi pour en savoir plus sur la compatibilité. Images des écrans utilisées dans ce feuillet : iPhone 4S, iOS 6.0.1

Démarrez la configuration réseau sans fil

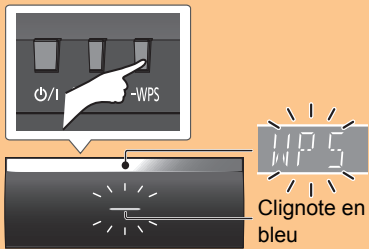
Préparation

- 1 Placez le SC-NE5/SC-NE3 près du routeur de réseau sans fil.
- 2 Allumez ce système.
- 3 Suivez le tableau ci-dessous pour choisir la méthode de configuration du réseau.
 - Si vous désirez effectuer la configuration sans fil avec votre Mac/PC, ou si vous désirez appliquer les paramètres avancés, consultez la SC-NE5 "Méthode 4" ou SC-NE3 la "Méthode 3" du Mode d'emploi.

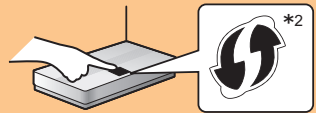


Méthode touche WPS

- 1 Appuyez sur [- WPS] de la partie Enceinte pendant plus de 3 secondes.



- 2 Appuyez sur la touche WPS du routeur de réseau sans fil.



La configuration est terminée lorsque "SUCCESS" s'affiche et que l'indicateur est bleu.



*2 : Le symbole peut être différent.

- 3 Appuyez sur [OK] de la télécommande pour quitter.

Lorsque vous utilisez la station d'accueil iPod (SC-NE5 uniquement)

Les explications suivantes sont basées sur un iPhone.

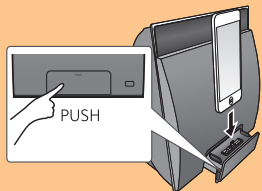
- 1 Déconnectez tous les dispositifs connectés à la partie CD.

- 2 Connectez votre iPhone à votre réseau domestique sans fil.

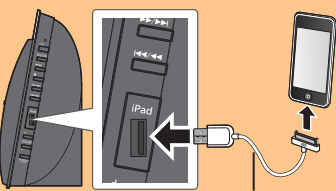


- 3 Raccordez l'iPhone à la partie CD. Choisissez un des raccordements suivants.

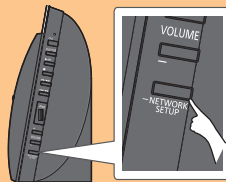
Connecteur "Lightning" compatible iPod touch/iPhone :



iPod touch/iPhone/iPad avec iOS 5.0 ou plus récente :



- 4 Déverrouillez votre iPhone puis appuyez sur [-NETWORK SETUP] de la partie CD pendant plus de 3 secondes.



- 5 Un message apparaîtra sur l'iPhone. Autorisez l'iPhone à partager la configuration du réseau sans fil.



- 6 La configuration est effectuée une fois que "SUCCESS" s'affiche et que l'indicateur de la partie Enceinte est bleu.

- 7 Appuyez sur [OK] de la télécommande pour quitter.

Lorsque vous utilisez l'application pour téléphone intelligent



Vous pouvez effectuer la configuration réseau sans fil avec l'application, "Panasonic Stereo System Network Setup" (gratuit). Si vous utilisez un dispositif Android, téléchargez l'application sur Google Play™ Store. Si vous utilisez un iPod touch/iPhone/iPad, téléchargez-la sur App Store.

Préparation

- Connectez votre téléphone intelligent à votre réseau domestique sans fil.
- Contrôlez le mot de passe de votre réseau domestique sans fil.

- 1 Appuyez plusieurs fois sur [SETUP] de la télécommande pour sélectionner "NET SETUP" puis appuyez sur [OK].

- 2 Démarrez "Panasonic Stereo System Network Setup" sur votre téléphone intelligent et suivez les indications.

Note pour la version iOS

Après l'étape 2

- 1 Saisissez le mot de passe du réseau domestique sans fil auquel le dispositif iOS est connecté.
- 2 Si un message vous demandant de connecter le dispositif iOS à ce système s'affiche, appuyez sur la touche accueil pour fermer l'application.

- 3 Sur l'écran de sélection du réseau Wi-Fi dans "Settings", sélectionnez "00 Setup _ _ _ _ _".



- 4 Si un message vous indiquant la fin de la connexion à ce système s'affiche, redémarrez l'application.



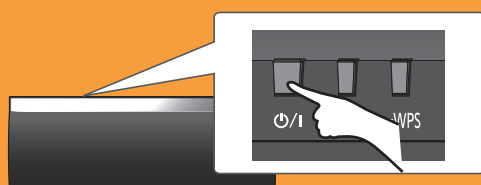
- 5 Si un message vous indiquant la fin de la configuration Wi-Fi de ce système s'affiche, fermez l'application, puis vérifiez le fonctionnement AirPlay, etc.

Utilisation de l'AirPlay

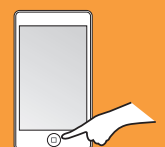
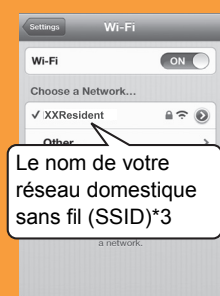
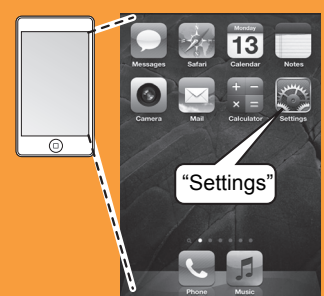
Les explications suivantes sont basées sur un iPhone.

Préparation

- Allumez ce système.

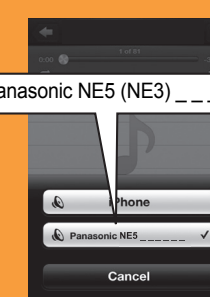
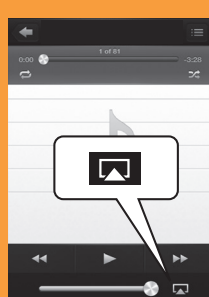


- 1 Connectez votre iPhone à votre réseau domestique sans fil.



*3 : Vous pouvez être invité à saisir le mot de passe. Entrez le mot de passe de votre réseau domestique sans fil.

- 2 Sélectionnez "Panasonic NE5 (NE3) _ _ _ _ _" à partir de l'icône AirPlay et démarrez la lecture.



La lecture démarre. (avec un léger retard)

Sistema di diffusori wireless

Modello N. SC-NE5
SC-NE3

Guida alla connessione Wi-Fi®

È possibile effettuare lo streaming in modalità wireless di musica da un dispositivo iOS^{*1}, da un dispositivo Android™ o Mac/PC ai diffusori di SC-NE5/SC-NE3. Per utilizzare questa funzionalità di streaming musicale, SC-NE5/SC-NE3 deve unirsi alla stessa rete wireless 2,4 GHz del dispositivo compatibile tramite il router di rete wireless (punto di accesso).

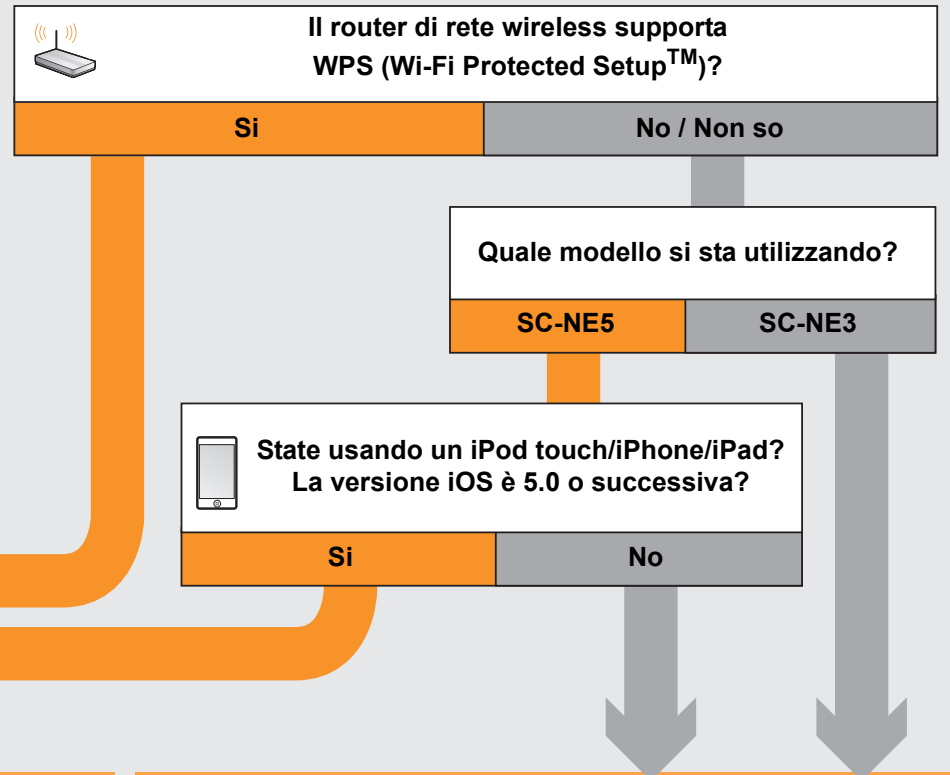


*1: Riguardo alla compatibilità, consultare le Istruzioni per l'uso. Le schermate usate in questo documento si riferiscono a iPhone 4S, iOS 6.0.1

Avviare le impostazioni di rete wireless

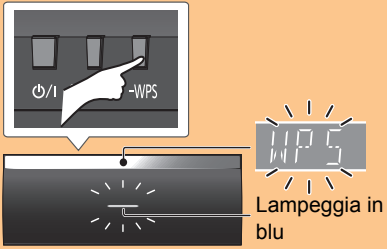
Preparazione

- 1 Posizionare SC-NE5/SC-NE3 vicino al router di rete wireless.
- 2 Accendere questo sistema.
- 3 Seguire il flowchart seguente per scegliere il metodo di impostazione della rete.
 - Se si desidera effettuare le impostazioni wireless tramite il Mac/PC, o se si desidera applicare le impostazioni avanzate, vedere **SC-NE5** "Metodo 4" o **SC-NE3** "Metodo 3" nelle istruzioni per l'uso.

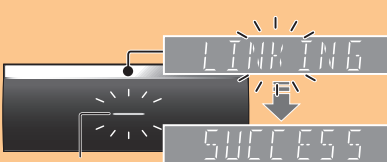


Tramite il tasto WPS

- 1 Tenere premuto [- WPS] sull'altoparlante per oltre 3 secondi.



- 2 Premere il tasto WPS sul router di rete wireless.



*2 : L'indicazione potrebbe essere diversa.

- 3 Premere [OK] sul telecomando per uscire.

Utilizzando il dock per iPod (solo SC-NE5)

Le spiegazioni che seguono si riferiscono a un iPhone.

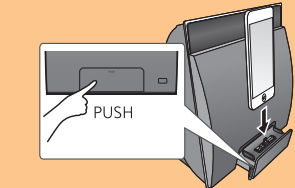
- 1 Scollegare qualsiasi dispositivo connesso all'unità CD.

- 2 Collegare l'iPhone alla rete wireless domestica.

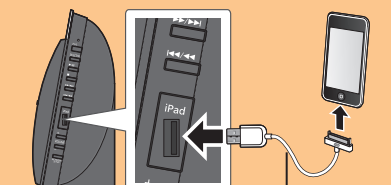


- 3 Collegare il iPhone all'unità CD. Scegliere una delle seguenti connessioni.

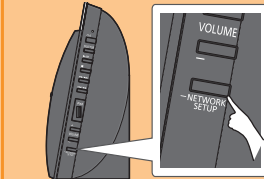
Connettore Lightning compatibile con iPod touch/iPhone:



iPod touch/iPhone/iPad con iOS 5.0 o successivo:



- 4 Sbloccare il proprio iPhone e quindi tenere premuto [-NETWORK SETUP] sull'unità CD per più di 3 secondi.



- 5 Sull'iPhone apparirà un messaggio. Consentire all'iPhone di condividere le impostazioni della rete wireless.



- 6 Le impostazioni vengono completate quando viene visualizzato "SUCCESS" e l'indicatore sull'altoparlante si illumina in blu.

- 7 Premere [OK] sul telecomando per uscire.

Utilizzando l'applicazione per smartphone



È possibile configurare le impostazioni per la rete wireless tramite l'applicazione, "Panasonic Stereo System Network Setup" (gratis).

Se si sta utilizzando un dispositivo Android, scaricare l'applicazione da Google Play™ Store. Se si sta utilizzando un iPod touch/iPhone/iPad, scaricarla da App Store.

Preparazione

- Collegare il proprio smartphone alla rete wireless domestica.
- Controllare la password della propria rete wireless domestica.

- 1 Premere ripetutamente [SETUP] sul telecomando per selezionare "NET SETUP", quindi premere [OK].

- 2 Avviare "Panasonic Stereo System Network Setup" sul proprio smartphone e seguire le indicazioni.

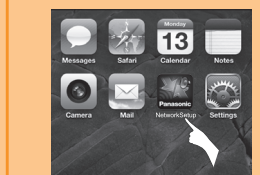
Note relative alla versione iOS

Dopo il passaggio 2

- 1 Immettere la password per la rete wireless domestica a cui il dispositivo iOS è collegato.
- 2 Quando viene richiesto di collegare il dispositivo iOS a questa sistema, premere il pulsante home per chiudere l'applicazione.
- 3 Nella schermata di selezione della rete Wi-Fi in "Settings", selezionare "00 Setup _____".



- 4 Quando viene visualizzato un messaggio per indicare il completamento della connessione a questo sistema, riavviare l'applicazione.



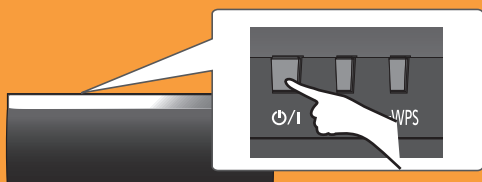
- 5 Quando viene visualizzato un messaggio per indicare il completamento della configurazione Wi-Fi di questo sistema, chiudere l'applicazione, quindi controllare il funzionamento di AirPlay, ecc.

Utilizzo di AirPlay

Le spiegazioni che seguono si riferiscono a un iPhone.

Preparazione

- Accendere questo sistema.



- 1 Collegare l'iPhone alla rete wireless domestica.



*3 : Potrebbe essere richiesta la password. Immettere la password della propria rete wireless domestica.

- 2 Selezionare "Panasonic NE5 (NE3) _____" dall'icona AirPlay e iniziare la riproduzione.



Gids voor Wi-Fi®-verbinding

U kunt muziek afkomstig van een iOS-toestel, een Android™-toestel of een Mac/PC draadloos naar de luidsprekers van de SC-NE5/SC-NE3 streamen. Om het muziek streamen SC-NE5/SC-NE3 te kunnen uitvoeren, dient u hetzelfde draadloze netwerk van 2,4 GHz te gebruiken dat door het compatibele apparaat gebruikt wordt, via de draadloze netwerkrouter (toegangspunt).



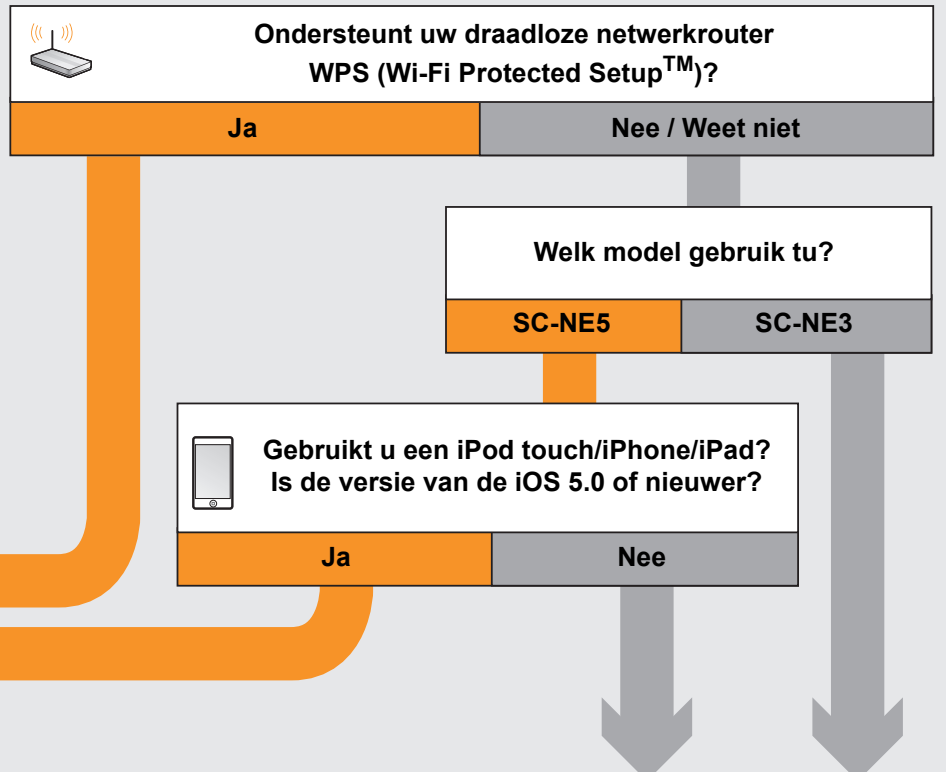
*1: Raadpleeg de gebruiksaanwijzing voor de compatibiliteit. Beeldschermen die in dit blad gebruikt zijn: iPhone 4S, iOS 6.0.1

Start de draadloze netwerkinstellingen

Vorbereidingen

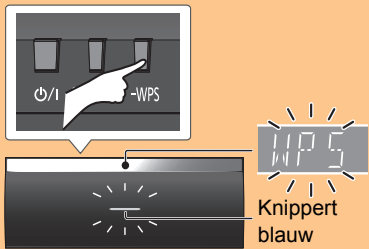
- 1 Plaats de SC-NE5/SC-NE3 vlakbij de draadloze netwerkrouter.
- 2 Schakel dit systeem in.
- 3 Volg de instructies van onderstaand schema om de instellingmethode voor het netwerk te kiezen.

• Als u met uw Mac/PC een draadloze instelling wilt uitvoeren, of als u de geavanceerde instelling wilt toepassen, raadpleeg dan **SC-NE5** "Methode 4" of **SC-NE3** "Methode 3" in de gebruiksaanwijzing.

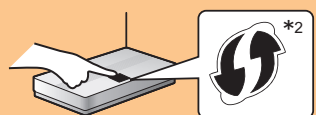


Methode met WPS-knop

- 1 Houd [– WPS] op de luidsprekereenheid langer dan 3 seconden ingedrukt.



- 2 Druk op de draadloze netwerkrouter op de WPS-knop.



De instellingen zijn voltooid als "SUCCESS" weergegeven wordt en het controlelampje blauw brandt.



- 3 Druk op [OK] op de afstandsbediening om de instellingen te verlaten.

Gebruik van het iPod dock (alleen SC-NE5)

De volgende uitleg is gebaseerd op een iPhone.

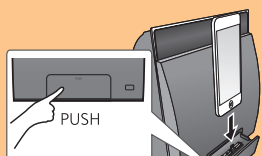
- 1 Sluit alle op de CD-eenheid aangesloten apparaten af.

- 2 Breng de verbinding tussen de iPhone en uw draadloos thuisnetwerk tot stand.

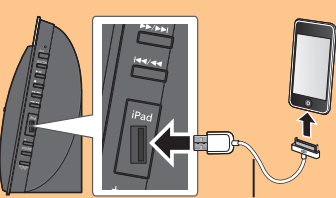


- 3 Breng de verbinding tussen de iPhone en de CD-eenheid tot stand. Kies een van de volgende verbindingen.

Met lightning-connector compatibele iPod touch/iPhone:

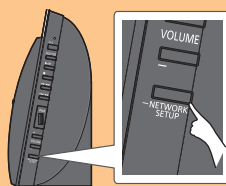


iPod touch/iPhone/iPad met iOS 5.0 of nieuwer:



Speciale kabel die bij het iOS-toestel geleverd wordt

- 4 Ontgrendel uw iPhone en druk vervolgens langer dan 3 seconden op [–NETWORK SETUP] op de CD-eenheid.



- 5 Er zal een bericht op de iPhone verschijnen. Stel de iPhone in staat om de draadloze netwerkinstellingen te delen.



- 6 De instellingen zijn voltooid als "SUCCESS" weergegeven wordt en het controlelampje op de luidsprekereenheid blauw brandt.

- 7 Druk op [OK] op de afstandsbediening om de instellingen te verlaten.

Gebruik van de smartphone app



U kunt de draadloze netwerkinstellingen tot stand brengen met de app "Panasonic Stereo System Network Setup" (gratis).

Indien u een Android toestel gebruikt, download de app dat van de Google Play™ Store. Als u een iPod touch/iPhone/iPad gebruikt, download de app dan van de App Store.

Vorbereidingen

- Maak opnieuw verbinding tussen uw smartphone en uw draadloos thuisnetwerk.
- Controleer het password van het draadloos thuisnetwerk.

- 1 Druk op de afstandsbediening herhaaldelijk op [SETUP] om "NET SETUP" te selecteren en druk vervolgens op [OK].

- 2 Start "Panasonic Stereo System Network Setup" op uw smartphone en volg de aanwijzingen op.

Opmerking voor de iOS-versie Na stap 2

- 1 Voer het password voor het draadloos thuisnetwerk in waarop het iOS-toestel aangesloten is.
- 2 Wanneer een bericht weergegeven wordt waarin u verzocht wordt om het iOS-toestel in verbinding met dit systeem te stellen, druk dan op de home-toets om de app te sluiten.
- 3 Op het selectiescherm van de Wi-Fi-instelling in "Settings" selecteert u "00 Setup _____".



- 4 Wanneer een bericht weergegeven wordt waarin aangeduid wordt dat de verbinding met dit systeem is, start de app dan opnieuw.



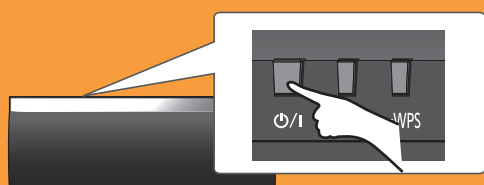
- 5 Wanneer een bericht weergegeven wordt waarin aangeduid wordt dat de Wi-Fi-instelling van dit systeem voltooid is, sluit dan de app en controleer vervolgens de werking van AirPlay, enz.

Gebruik van AirPlay

De volgende uitleg is gebaseerd op een iPhone.

Vorbereidingen

- Schakel dit systeem in.



- 1 Breng de verbinding tussen de iPhone en uw draadloos thuisnetwerk tot stand.



*3 : Het kan zijn dat u het password moet invoeren. Voer het password van uw draadloze thuisnetwerk in.

- 2 Selecteer "Panasonic NE5 (NE3) _____" vanuit de AirPlay -icoon en start het afspelen.

