

Le flux des paramètres

- 1 Mettre les hauts-parleurs en place** → **2 Connectez les câbles** → **3 Allumez l'unité principale** → **4 EASY SETUP**
 Voir l'écran EASY SETUP

Guide de Paramétrage Facile

Système Cinéma Maison Blu-ray Disc

Model No. SC-BTX68

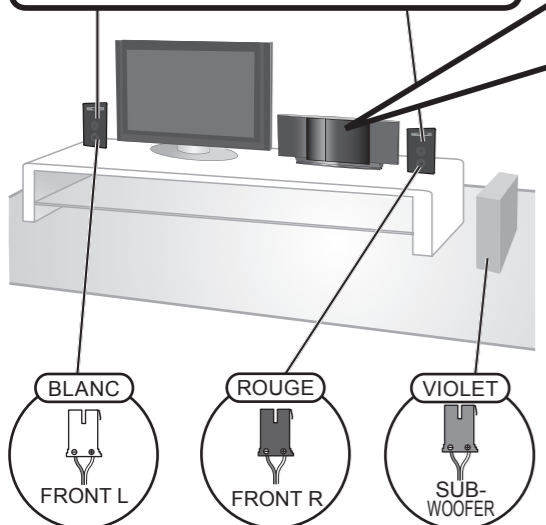
1 Mettre les hauts-parleurs en place

Connectez les câbles des enceintes. Insérez le câble à fond, en veillant à ne pas l'insérer au-delà de l'isolation du fil.

Blanc
Ligne bleue

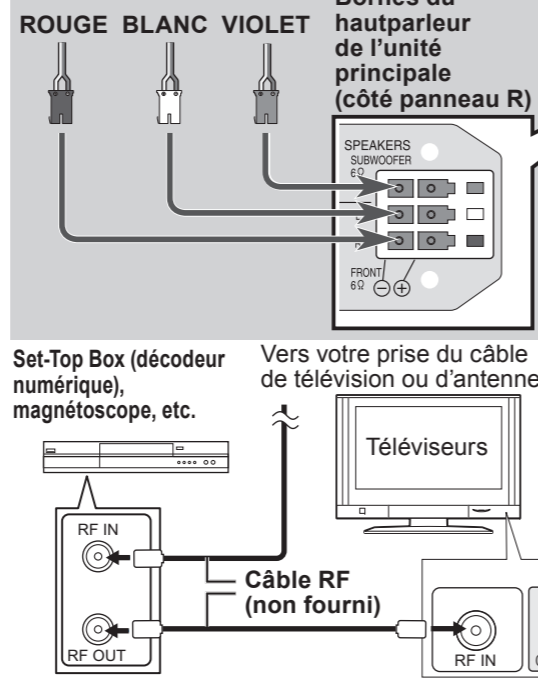
+: Blanc
-: Ligne bleue

APPUYEZ!



2 Connectez les câbles

Connectez les câbles, selon la couleur ou selon les numéros indiqués dans l'illustration ci-dessus, aux prises appropriées sur le panneau arrière de l'appareil.

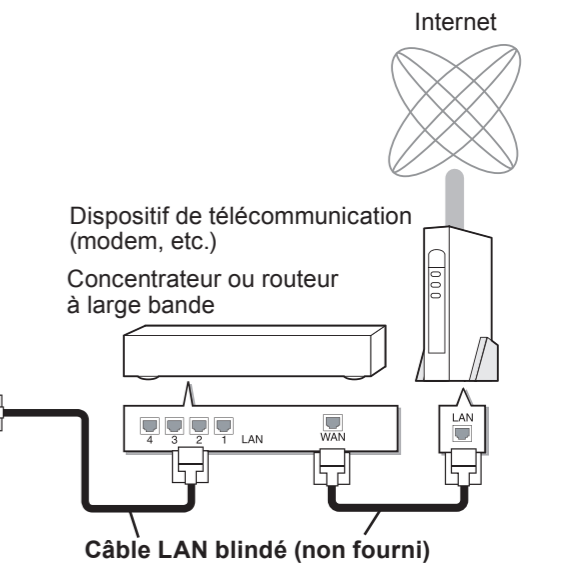


Pour plus de détails, référez-vous au mode d'emploi.

Autre connexion

Connexions réseau à haut débit (en option)

En connectant cette unité au réseau, vous pouvez utiliser les caractéristiques BD-Live et VIERA CAST



3 Allumez l'unité principale

1 Connectez le fil secteur CA

Appareil principal

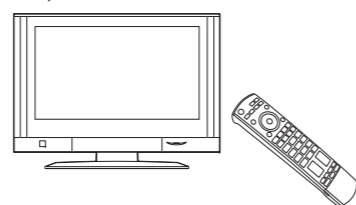
Connectez le fil à l'unité principale avant de connecter à la prise secteur CA.

Cordon d'alimentation (fournie)

Vers une prise secteur CA (CA 220 V à 240 V, 50 Hz)

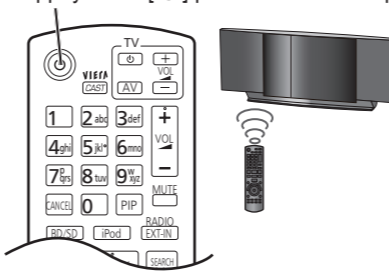
2 Allumez le téléviseur

Allumez le téléviseur et sélectionnez l'entrée vidéo appropriée sur le téléviseur (ex., VIDEO 1, AV 1, HDMI, etc.).

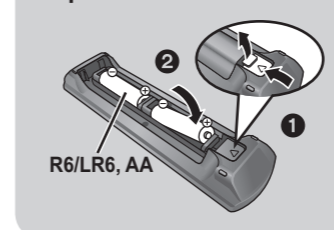


3 Allumez l'unité principale

Appuyez sur [] pour allumer l'unité principale.

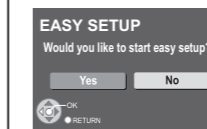


Préparer la télécommande



4 Le EASY SETUP démarre

L'affichage à l'écran vous guidera à travers les étapes.*



Appuyez sur [◀, ▶] pour sélectionner [Yes].

- *Si vous souhaitez redémarrer la EASY SETUP:
1. Appuyez sur [BD/SD] pour sélectionner "BD/DVD".
 2. Appuyez sur [SETUP] pour afficher le menu de configuration.
 3. Sélectionnez "Autres" dans le menu de configuration.
 4. Sélectionnez "EASY SETUP" dans le menu de configuration.