

Procédure de fixation

TX-17LA1 / TX-20LA1
TX-22LT3 / TC-22LH1

4 Préparation de l'appareil

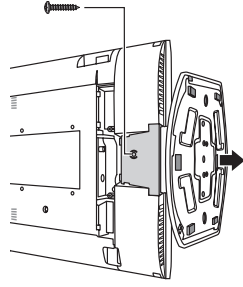
Pour les modèles
TX-20LA1

Avant de commencer la procédure de fixation, débranchez l'adaptateur secteur et le câble de connexion du téléviseur à cristaux liquides. Assurez-vous de réaliser la fixation correctement et en toute sécurité.

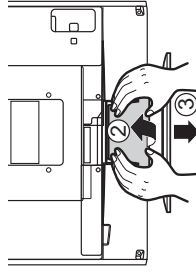
Avant de commencer la procédure de fixation, débranchez l'adaptateur secteur et le câble de connexion du téléviseur à cristaux liquides. Assurez-vous de réaliser la fixation correctement et en toute sécurité.

1 Retirez le couvercle du socle.

- 1 Retirez la vis.

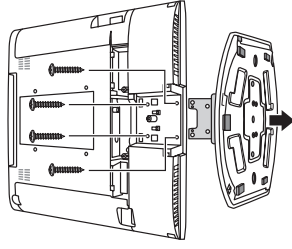


- 2 Levez vers vous la partie inférieure du couvercle du socle.
- 3 Faites le glisser doucement vers le bas.



2 Retirez le socle du téléviseur.

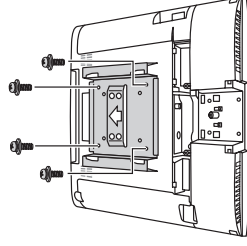
- 1 Retirez les 4 vis.
- 2 Retirez le socle du téléviseur.



3 Fixez le support de montage au mur A.

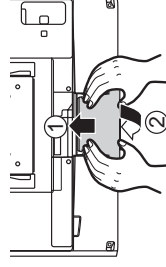
Alignez les trous du support de montage au mur A avec les trous de vis du téléviseur à cristaux liquides.

- 1 vissez solidement avec les quatre vis de fixation du support (M4 x 12 mm).

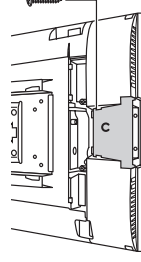


4 Remettez en place le couvercle du socle.

- 1 Insérez les deux griffes en haut du couvercle du socle.
- 2 Appuyez sur la partie inférieure du couvercle du socle.

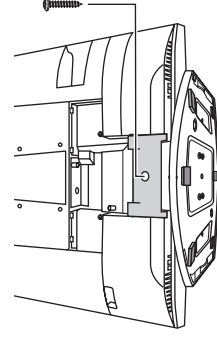


- 3 Remettez en place et vissez la vis retirée à l'étape 1.

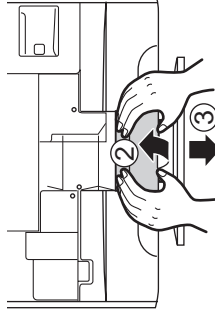


1 Retirez le couvercle du socle.

- 1 Retirez la vis.

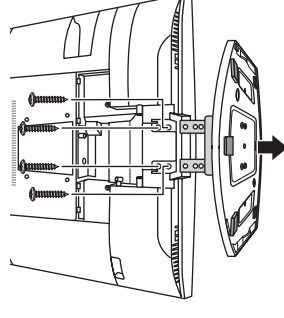


- 2 Levez vers vous la partie inférieure du couvercle du socle.
- 3 Faites le glisser doucement vers le bas.



2 Retirez le socle du téléviseur.

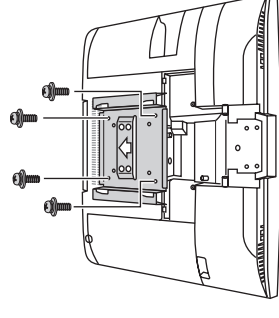
- 1 Retirez les 4 vis.
- 2 Retirez le socle du téléviseur.



3 Fixez le support de montage au mur A.

Alignez les trous du support de montage au mur A avec les trous de vis du téléviseur à cristaux liquides.

- 1 vissez solidement avec les quatre vis de fixation du support (M4 x 12 mm).



Remarque:

Le couvercle du socle n'est pas utilisé avec le support de montage au mur. Conservez avec ses vis pour une utilisation future éventuelle.

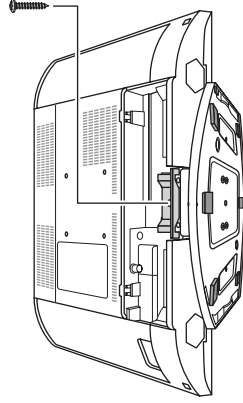
4 Préparation de l'appareil

Pour les modèles
TX-22LT3 / TC-22LH1

Avant de commencer la procédure de fixation, débranchez l'adaptateur secteur et le câble de connexion du téléviseur à cristaux liquides. Assurez-vous de réaliser la fixation correctement et en toute sécurité.

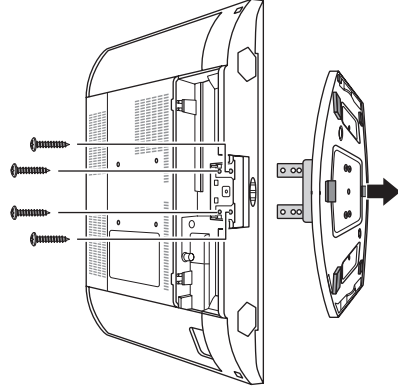
1 Retirez le couvercle du socle.

- 1 Retirez la vis.



2 Retirez le socle du téléviseur.

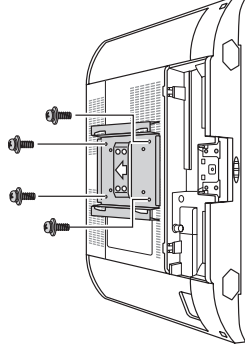
- 1 Retirez les 4 vis.
- 2 Retirez le socle du téléviseur.



3 Fixez le support de montage au mur A.

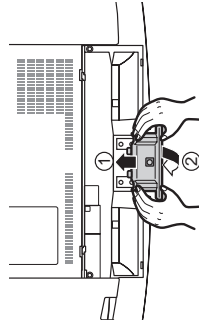
Alignez les trous du support de montage au mur A avec les trous de vis du téléviseur à cristaux liquides.

- 1 vissez solidement avec les quatre vis de fixation du support (M4 x 12 mm).



4 Remettez en place le couvercle du socle.

- 1 Insérez les deux griffes en haut du couvercle du socle.
- 2 Appuyez sur la partie inférieure du couvercle du socle.



- 3 Remettez en place et vissez la vis retirée à l'étape 1.

