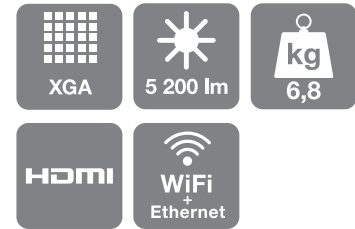


Epson EB-G5950/NL

FICHE TECHNIQUE



Ce projecteur haut de gamme a été conçu et réalisé pour satisfaire les exigences parfois contraignantes des présentations en grands espaces.

Conçu pour les grandes salles des secteurs de l'éducation et de l'entreprise ainsi que pour les spécialistes des marchés verticaux, ce projecteur bénéficie d'une puissance lumineuse et d'une luminosité couleur comparables grâce à la technologie 3LCD d'Epson. Vos présentations bénéficieront ainsi de couleurs vives et naturelles, même en plein jour.

EasyMP Network & Control : cette fonction permet de contrôler l'état de votre projecteur, d'envoyer un e-mail à l'administrateur et de régler des alarmes. Ainsi, le projecteur envoie un e-mail à l'administrateur en cas de problème. Vous pouvez également diffuser un message vers un réseau grâce au logiciel EasyMP Network Projection.

Ce projecteur est particulièrement fiable sur le long terme et son coût total de possession a été réduit au minimum grâce à l'utilisation d'une matrice LCD inorganique C²Fine et d'une lampe à longue durée de vie. Pour faciliter la maintenance régulière, le filtre peut être nettoyé ou changé rapidement. Ce projecteur est également écologique avec ses finitions sans peinture, ses objectifs sans plomb et son emballage recyclable.

Ce projecteur est disponible en deux versions : le modèle EB-G5950, livré avec un objectif standard, et le modèle EB-G5950NL, livré sans objectif. Cinq objectifs sont disponibles en option pour vous permettre de profiter d'un appareil capable de s'adapter à tous les contenus multimédias et à toutes les occasions.

CARACTÉRISTIQUES PRINCIPALES

- Technologie 3LCD délivrant une image d'une qualité étonnante
- 5 200 lumens pour une projection même en plein jour
- Lens shift
- Installation et mise en œuvre simplifiées
- Maintenance réduite grâce à une lampe à longue durée de vie



EPSON
EXCEED YOUR VISION®

CARACTÉRISTIQUES TECHNIQUES DU PRODUIT

TECHNOLOGIE DE PROJECTION	Technologie 3LCD 0,8 pouces avec MLA
RÉSOLUTION	XGA – 1 024 x 768 (format 4:3) Jusqu'à 1080p
PUISSANCE LUMINEUSE * Normal / Éco	5 200 / 4 160 lumens
LUMINOSITÉ COULEURS * Normal / Éco	5 200 / 4 160 lumens
CONTRASTE	2000:1
LAMPE Durée de vie (Normal / Éco) Type	2 000 / 3 000 heures 330 W UHE
OBJECTIF	EB-G5950 : Objectif standard EB-G5950NL : pas d'objectif Des objectifs sont disponibles en option, reportez-vous aux spécifications des objectifs en option pour plus de détails
CONNECTIVITÉ Entrée vidéo Entrée audio Entrée numérique Entrée informatique Contrôle Sortie informatique Sortie audio Connexion sans fil	1 x RCA, 1 x S-Vidéo, 2 x composantes (via D-sub 15 broches), 1 x HDMI, 1 x 1 BNC 3 x Stéréo (mini-jack), 1 x RCA (G/D), 1 x HDMI 1 x HDMI 2 x D-sub 15 broches (RVB), 1 x 5 BNC 1 x RJ-45, 1 RS-232C 1 x D-sub 15 broches (RVB) 1 x Stéréo (mini-jack) 1 x Module Wifi, 1 x Clé USB Quick Connect pour liaison sans fil en option
FONCTIONS AVANCÉES Sécurité Fonctionnement Fonctionnalités EasyMP Affichage	Passage pour câble de sécurité, verrouillage de l'objectif, port de verrouillage Kensington, verrouillage de l'unité réseau sans fil, protection par mot de passe Lens shift, division d'écran, allumage et extinction instantanés EasyMP PC Free, EasyMP Network & Control, EasyMP Network Presentation 8 modes couleurs (avec simulation DICOM)
LANGUES	anglais / français / allemand / italien / espagnol / néerlandais / portugais / danois / russe / suédois / norvégien / finlandais / polonais / hongrois / slovène / tchèque / ukrainien / roumain / catalan / grec / turc / arabe / japonais / coréen / chinois traditionnel / chinois simplifié / thaïlandais
NIVEAU SONORE (Normal / Éco)	38 dB / 32 dB
HAUT-PARLEUR	1 x 7 W
POIDS	6,8 kg
DIMENSIONS (L x P x H)	470 x 135 x 311,5 mm
CONSOMMATION ÉLECTRIQUE Normal / Éco Veille	442 W / 367 W 0,47 W
GARANTIE	3 ans pour le projecteur et 1 an pour la lampe

* Mesure basée sur la norme ISO 21118

LOGISTIQUE PRODUIT

MODÈLE DE PROJECTEUR	EB-G5950	EB-G5950NL
RÉFÉRENCE PRODUIT		
CODE-BARRES		
CONTENU DU CARTON	Projecteur Objectif standard Câble d'alimentation Câble informatique Télécommande avec piles Cache-objectif Rangement de câbles Protection de verrou d'objectif Autocollant de protection par mot de passe Module Wifi Offre logicielle Manuel d'utilisation	Projecteur Câble d'alimentation Câble informatique Télécommande avec piles Cache-objectif Rangement de câbles Protection de verrou d'objectif Autocollant de protection par mot de passe Module Wifi Offre logicielle Manuel d'utilisation
POIDS BRUT	10,7 kg	10,04 kg
DIMENSIONS DU CARTON (L x l x H)	570 x 549 x 282 mm	570 x 549 x 282 mm

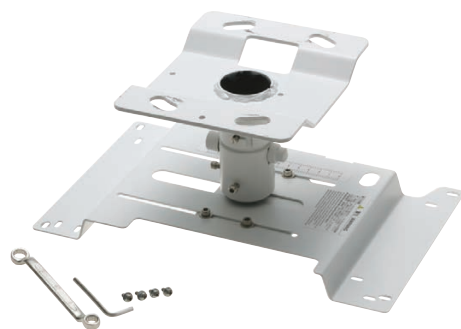
OBJECTIFS EN OPTION

- Objectif Standard
V12H004S05 (ELPLS05)
- Objectif Rétroprojection
V12H004R03 (ELPLR03)
- Objectif Moyenne Distance 1
V12H004M04 (ELPLM04)
- Objectif Moyenne Distance 2
V12H004M05 (ELPLM05)
- Objectif Longue Distance
V12H004L06 (ELPLL06)

Consultez les spécifications des objectifs en option pour plus de détails

ACCESSOIRES EN OPTION

- Lampe
V13H010L63 (ELPLP63)
- Filtre à poussière
V13H134A17 (ELPAF17)
- Clé USB Quick Connect pour liaison sans fil (ELPAP08)
- Écran de projection 16:10 de 80 pouces
V12H002S24 (ELPSC24)
- Visualiseur de bureau Epson
- Visualiseur USB Epson
V12H321003 (ELPDC06)
- Support plafond
V12H003B22 (ELPMB22)
- Rallonge support plafond
668 – 918 mm
V12H003P13 (ELPPF13)
- Rallonge support plafond
918 – 1 168 mm
V12H003P14 (ELPPF14)



Support plafond sur mesure : installation aisée et sûre



Epson France S.A.
Siège social, agence Paris et consommables
BP 320 – 92305 Levallois-Perret CEDEX
Agences régionales : Bordeaux, Lille, Lyon,
Marseille, Nantes, Strasbourg, Toulouse.
Information : 09 74 75 04 04
(Tarif d'une communication locale hors coûts liés à l'opérateur)
Pour plus d'information, visitez www.epson.fr

Support technique

Produits pour "Particuliers" (imprimantes et multifonctions jet d'encre, scanners Perfection)
– Produits sous garantie : 09 74 75 04 04
(Tarif d'une communication locale hors coûts liés à l'opérateur)
– Produits hors garantie : 0 899 700 817
(1,34€/appel et 0,34€/min)
Produits pour "Professionnels" (Laser, Jet d'encre PRO, Matricielles, Scanner A3, VidéoProjecteurs)
– Produits sous garantie et hors garantie :
0 821 017 017 (0,12€/min)

Les marques commerciales et marques déposées sont la propriété de Seiko Epson Corporation ou de leurs détenteurs respectifs. Les informations sur les produits sont sujettes à modification sans préavis.