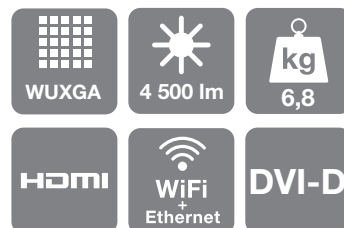


Epson EB-G5750WU/NL

FICHE TECHNIQUE



Ce projecteur exceptionnel a été conçu et réalisé pour répondre aux exigences des présentations dans des grands espaces.

Conçu pour les grandes salles des secteurs de l'éducation et des entreprises, ainsi que pour les marchés verticaux spécialisés, ce projecteur bénéficie d'une puissance lumineuse et d'une luminosité couleur comparables grâce à la technologie 3LCD d'Epson. Vos présentations sont impeccables avec des couleurs vives et naturelles, même en plein jour.

Le format WUXGA de ce projecteur vous permet de présenter des images sur un grand écran 16:10 avec une qualité d'image supérieure à la résolution Full HD. Son traitement de 1080/24 ips est idéal pour la projection d'images de film plus uniformes et plus fluides et il permet de générer jusqu'à 60 images par seconde en mode 3:2 pull-down et jusqu'à 48 images par seconde en mode 2:2 pull-down, plus adapté au cinéma.

EasyMP Network & Control : surveillez l'état de votre projecteur, contactez l'administrateur par courrier électronique et mettez en place des alertes. Ainsi, le projecteur prévient lui-même l'administrateur en cas de problème. Vous pouvez également diffuser un message sur le réseau grâce au logiciel EasyMP Network Projection livré avec l'appareil.

La durée de vie de ce produit est assurée et son coût total de possession reste très faible grâce à l'utilisation de la matrice LCD inorganique C²Fine. De plus, pour une maintenance réduite, le filtre peut être nettoyé ou changé rapidement.

Ce projecteur est disponible en deux versions : le modèle EB-G5750WU, livré avec un objectif standard, et le modèle EB-G5750WUNL, livré sans objectif. Cinq objectifs sont disponibles en option, ce qui vous permet de profiter d'un projecteur s'adaptant parfaitement à tous les contenus multimédias et à toutes les circonstances.

CARACTÉRISTIQUES PRINCIPALES

- Résolution WUXGA
- Une image exceptionnelle grâce à la technologie 3LCD
- 4 500 lumens pour une projection parfaite, même en plein jour
- Lens shift
- Installation et mise en œuvre simplifiées
- Nombreuses possibilités de connectivité
- Maintenance réduite



CARACTÉRISTIQUES TECHNIQUES DU PRODUIT

TECHNOLOGIE DE PROJECTION	Technologie 3LCD 0,76 pouces avec MLA (C ² Fine)
RÉSOLUTION	WUXGA – 1 920 x 1 200 (format 16:10)
PUISSANCE LUMINEUSE* Normal/Éco	4 500/3 600 lumens
LUMINOSITÉ COULEURS* Normal/Éco	4 500/3 600 lumens
CONTRASTE	1 500:1
LAMPE Durée de vie (Normal/Éco) Type	2 000/3 000 heures 330 W UHE
OBJECTIF	EB-G5750WU : Objectif standard EB-G5750WUNL : Pas d'objectif Des objectifs sont disponibles en option, reportez-vous aux spécifications des objectifs en option pour plus de détails
CONNECTIVITÉ	
Entrée vidéo	1 x RCA, 1 x S-Vidéo, 1 x composantes (via D-sub 15 broches), 1 x HDMI, 1 x DVI-D, 1 x 5 BNC, 1 x 1 BNC
Entrée audio	3 x Stéréo (mini-jack), 1 x RCA (G/D), 1 x HDMI
Entrée numérique	1 x HDMI, 1 DVI-D
Entrée informatique	1 x D-sub 15 broches (RVB), 1 x 5 BNC, 1 x DVI-D
Contrôle	1 x RJ-45, 1 RS-232C
Sortie informatique	1 x D-sub 15 broches (RVB)
Sortie audio	1 x Stéréo (mini-jack)
Connexion sans fil	1 x module wifi (802.11 a/b/g), 1 x clé USB Quick Connect pour connexion sans fil en option
FONCTIONS AVANCÉES	
Sécurité	Passage pour câble de sécurité, verrouillage de l'objectif, verrouillage Kensington, protection par mot de passe, verrouillage de l'unité réseau sans fil
Fonctionnement	Lens shift, division d'écran, 2:2 pulldown, démarrage et arrêt instantanés, arrêt instantané
Fonctionnalités EasyMP Affichage	EasyMP PC Free, EasyMP Network Projection, EasyMP Network & Control, 8 modes couleurs (avec simulation DICOM)
LANGUES	anglais / français / allemand / italien / espagnol / portugais / coréen / chinois / russe / néerlandais / danois / hongrois / tchèque / polonais / norvégien / finnois / suédois / grec / turc / arabe / japonais / chinois traditionnel / roumain / slovène / ukrainien / catalan / thaï
NIVEAU SONORE (Normal/Éco)	39 dB/33 dB
HAUT-PARLEUR	1 x 7 W
POIDS	6,8 kg
DIMENSIONS (L x P x H)	470 x 311,5 x 135 mm
CONSOMMATION ÉLECTRIQUE Normal/Éco Veille	451 W/376 W 0,47 W
GARANTIE	3 ans pour le projecteur et 1 an pour la lampe

* Mesure basée sur la norme ISO 21118

LOGISTIQUE PRODUIT

MODÈLE DE PROJECTEUR	EB-G5750WU	EB-G5750WUNL
RÉFÉRENCE PRODUIT		
CODE-BARRES		
CONTENU DU CARTON	Projecteur Objectif standard Câble d'alimentation Câble informatique Télécommande avec piles Cache-objectif Rangement de câbles Unité réseau sans fil Offre logicielle Manuel d'utilisation	Projecteur Câble d'alimentation Câble informatique Télécommande avec piles Cache-objectif Rangement de câbles Unité réseau sans fil Offre logicielle Manuel d'utilisation
POIDS BRUT	10,7 kg	10,04 kg
DIMENSIONS DU CARTON (L x l x H)	570 x 549 x 282 mm	570 x 549 x 282 mm

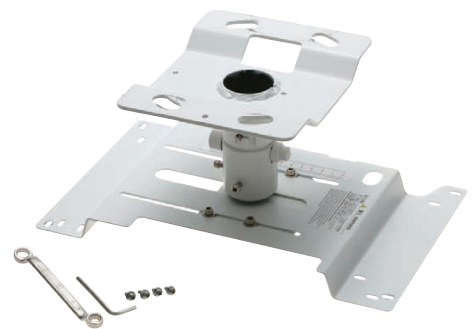
OBJECTIFS EN OPTION

- Objectif Standard
V12H004S05 (ELPLS05)
- Objectif Rétroprojection
V12H004R03 (ELPLR03)
- Objectif à Moyenne Distance 1
V12H004M04 (ELPLM04)
- Objectif à Moyenne Distance 2
V12H004M05 (ELPLM05)
- Objectif Longue Distance
V12H004L06 (ELPLL06)

Consultez les spécifications des objectifs en option pour plus de détails

ACCESSOIRES EN OPTION

- Lampe
V13H010L63 (ELPLP63)
- Filtre à poussière
V13H134A17 (ELPAF17)
- Clé USB Quick Connect pour connexion sans fil
V12H005M08 (ELPAP08)
- Écran de projection 16:10 de 80 pouces
V12H002S24 (ELPSC24)
- Visualiseur de bureau Epson
- Visualiseur USB Epson
V12H321003 (ELPDC06)
- Support plafond
V12H003B22 (ELPMB22)
- Rallonge support plafond 668-918 mm
V12H003P13 (ELPFP13)
- Rallonge support plafond 918-1 168 mm
V12H003P14 (ELPFP14)



Support plafond sur mesure : installation aisée et sûre



Epson France S.A.
Siège social, agence Paris et consommables
BP 320 – 92305 Levallois-Perret CEDEX
Agences régionales : Bordeaux, Lille, Lyon,
Marseille, Nantes, Strasbourg, Toulouse.
Information : 09 74 75 04 04
(Tarif d'une communication locale hors coûts liés à l'opérateur)
Pour plus d'information, visitez www.epson.fr

Support technique

Produits pour "Particuliers" (imprimantes et multifonctions jet d'encre, scanners Perfection)
- Produits sous garantie : 09 74 75 04 04
(Tarif d'une communication locale hors coûts liés à l'opérateur)
- Produits hors garantie : 0 899 700 817 (1,34€/appel et 0,34€/min)

Produits pour "Professionnels" (Laser, Jet d'encre PRO, Matricielles, Scanner A3, VidéoProjecteurs)
- Produits sous garantie et hors garantie : 0 821 017 017 (0,12€/min)

Les marques commerciales et marques déposées sont la propriété de Seiko Epson Corporation ou de leurs détenteurs respectifs. Les informations sur les produits sont sujettes à modification sans préavis.

EPSON®