

Head Cleaning Roller

取扱説明書

お買い上げいただきありがとうございます。

注意 安全のための注意事項を守らないと、けがをしたり、周辺の物品に損害を与えることがあります。

この取扱説明書は、事故を防ぐための重要な注意事項と製品の取り扱い方を示しています。この取扱説明書をよくお読みのうえ、製品を安全にお使いください。お読みになったあとは、いつでも見られるところに必ず保管してください。

Operating Instructions

Modo d'emploi

Bedienungsanleitung

Manual de instrucciones

Istruzioni per l'uso

EPA-5CR

Sony Corporation © 2004 Printed in Japan

ソニー株式会社 〒141-0001 東京都品川区北品川 6-7-35
 お問い合わせはお客様ご相談センターへ
 ● ナビダイヤル 0570-00-3311 受付時間：月～金 9:00～20:00
 (全国どこからでも市内通話料無料でご利用いただけます)
 ● 携帯電話・PHSでのご利用は 03-5448-3311 土・日・祝日 9:00～17:00
 ● Fax 0466-31-2595

インクジェットプリンターホームページ
 ラインショットプリンターの商品やサポートの最新情報を案内するホームページです。

<http://www.sony.co.jp/Tapis>
<http://www.sony.co.jp/supply/>

eco info この説明書は100%古紙再生紙とVOC(揮発性有機化合物)ゼロ植物油型インキを使用しています。
 Printed on 100% recycled paper using VOC (Volatile Organic Compound)-free vegetable oil based ink.

安全のために

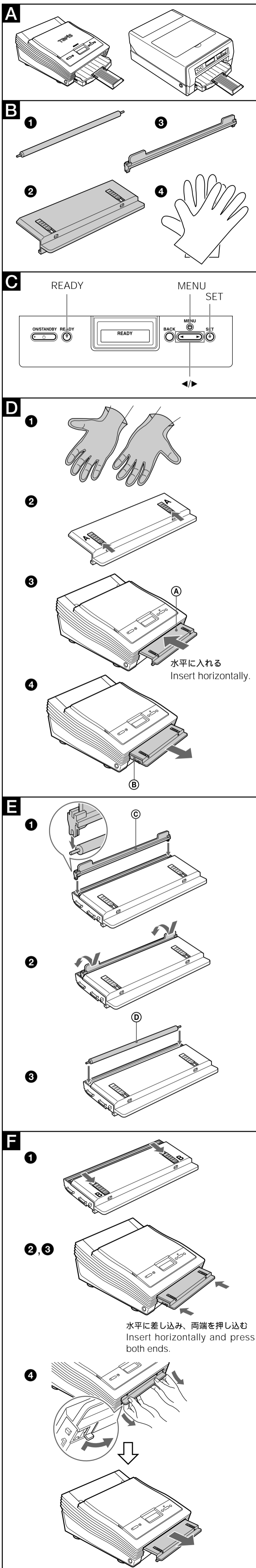
ソニー製品は安全に充分に配慮して設計されています。しかし、まちがった使いかたをすると、けがをしたり、周辺の物品に損害を与えることがあり、危険です。けがや損害を防ぐために次のことを必ずお守りください。

- 安全のための注意事項をお守りください。
- 破損したら使わずに、お買い上げ店またはお客様ご相談センターにご連絡ください。

<p>警告表示の意味 この取扱説明書および製品では、次のような表示をしています。表示の内容をよく理解してから本文をお読みください。</p> <p>注意 この表示の注意事項を守らないと、けがをしたり周辺の物品に損害を与えることがあります。</p>	<p>行為を禁止する記号</p> <p>禁止 分解禁止</p> <p>行為を指示する記号</p> <p>指示</p>
------------------------------------------------------------------------------------------------------------------------------------------------------------------------------------	------------------------------------------------------------

注意 下記の事項を守らないと、けがをしたり周辺の物品に損害を与えることがあります。

- 製品の上に乗らない、重いものを乗せない
 倒れたり、落ちたり、壊れたりして、けがの原因となることがあります。
- 禁止
- インクをなめたり飲み込んだりしない
 インクを目に入れない
- 禁止
- お子さまの手の届かない場所に保管する
 インクが目に入ったり、インクをなめたり飲み込むなど、思わぬ事故の原因となります。
- 指示
- 改造および分解はしない
 けがの原因となる恐れがあります。
- 分解禁止



日本語

ヘッドクリーニングローラーEPA-5CRは、ラインショットプリンターLPRシリーズ用の交換部品キットです。この説明書では、LPR-5000のイラストを使用しておりますが、他のプリンターでも操作方法は同じです。(図 A)

付属品 (図 B)

- ヘッドクリーニングローラー(1)
- ユニットイジェクター(1)
- ローラーイジェクター(1)
- 手袋

交換のしかた

ご注意

- プリンターの電源は入れたまま、交換してください。また、交換の前に、必ず自動給紙トレイを外してください。
- 交換時、使用していたヘッドクリーニングローラーやヘッドクリーニングユニットにはインクが付着していますので、手や衣服にインクが付かないようご注意ください。
- 交換時は手袋を着用することをおすすめします。
- 交換中はプリンターのボタンを押さないでください。

- 自動給紙トレイを取り外す。
- MENUボタンを押す。(図 C)
- 表示パネルに「クリーニングローラー コウカン」と表示されるまで、◀/▶ボタンを押す。
- SETボタンを押す。
- 「コウカン シマスカ? Yes_」と表示されていることを確認して、SETボタンを押す。「コウカン シマスカ? No_」と表示されているときは、◀/▶ボタンを押して「Yes_」を表示してからSETボタンを押してください。

- プリンターからヘッドクリーニングユニットを取り外す。(図 D)

- 手袋をはめる。
- スライダー(2か所)を矢印の方向(A)へスライドさせる。
- 付属のユニットイジェクター(A)を図の向きにカチッと音がするまで水平に差し込む。
- ユニットイジェクターを手前に引き、ヘッドクリーニングユニット(B)を取り外す。

ご注意

ヘッドクリーニングユニットを取り外した状態で長時間放置しないでください。また、この状態のときにプリンター内部を開けたり、内部に手を入れたりしないでください。

- ヘッドクリーニングユニットからヘッドクリーニングローラーを取り外し、新しいヘッドクリーニングローラーを取り付ける。(図 E)

- 付属のローラーイジェクター(C)を真上から、ローラー両端の金属部分をつまむように、カチッと音がするまで押し込む。

ご注意

- カチッと音がするまで押し込まないと、外れることがあります。
- 変形や異物が付く恐れがあるため、ローラーの白い部分には触れないでください。

- ローラーイジェクターをローラーに取り付けたまま、図の向きに倒し、ローラーを取り外す。

ご注意

図の矢印部分を持ってください。

- 新しいヘッドクリーニングローラー(D)の両端をカチッと音がするまで差し込む。

ご注意

カチッと音がするまで差し込まないと、外れることがあります。

- ヘッドクリーニングユニットをプリンターへ戻す。(図 F)

- スライダー(2か所)を矢印の方向(B)へスライドさせる。
- ユニットイジェクターを取り付けたまま、ヘッドクリーニングユニットを水平に、奥までカチッと音がするまでプリンターに差し込む。
- ユニットイジェクターの両端を指で押し込み、ヘッドクリーニングユニットが奥まで確実に入ったことを確認する。
- ユニットイジェクター底面のツメ(2か所)を引き下げながら、ユニットイジェクターのみを水平に引き抜く。

ご注意

ヘッドクリーニングユニットがきちんと押し込まれていないと、ヘッドクリーニング動作に支障をきたすことがあります。

- 表示パネルに「コウカン オウリマシタカ? Yes_」と表示されていることを確認し、SETボタンを押す。クリーニングが始まり、「クリーニング ジッコウチュウ」と表示されます。終了すると、表示が「クリーニングローラー コウカン」に戻ります。

- READYボタンを押す。READYランプが緑色に点灯し、表示パネルに「READY」と表示されます。

これで、ヘッドクリーニングローラーの交換は終了です。

- 自動給紙トレイをプリンターに取り付ける。

ご注意

- 一度取り外したヘッドクリーニングローラーは再使用しないでください。ヘッドクリーニングローラーに着いたほこりやゴミが、ヘッドの目詰まりの原因となります。
- 使用済みのヘッドクリーニングローラーはローラーイジェクターごと廃棄してください。また、ユニットイジェクターと手袋も廃棄してください。ヘッドクリーニングローラーはプラスチックと金属、インクの混合物です。ポリ袋などに入れて、不燃物・不燃ごみ・燃えないごみとして、地域の条例や自治体の指示に従って処分してください。

English

The EPA-5CR Head Cleaning Roller is a replacement kit for the LPR-series Line Shot Printer. This manual uses illustrations of the LPR-5000. Although the shape is different, the operations for other printer models are the same as those for the LPR-5000. (Fig. A)

Supplied Parts (Fig. B)

- Head Cleaning Roller (1)
- Unit Ejector (1)
- Roller Ejector (1)
- Gloves

Replacing the Head Cleaning Roller

Notes

- When replacing, keep the power of the printer on. Before replacement, be sure to remove the automatic paper supply tray.
- When replacing, be careful of ink stain around the head cleaning roller and head cleaning unit in use. The ink may stain your hands and clothes.
- We recommend that you put on gloves when replacing.
- Do not press buttons on the printer during the replacement.

- Remove the automatic paper supply tray.
- Press the MENU button. (Fig. C)
- Press the ◀ or ▶ button repeatedly until the message “Change CleanRoll” (Cleaning roller replacement) appears in the display panel.
- Press the SET button.
- Make sure that the message “Replace? Yes_” (Do you replace? Yes_) is displayed and press the SET button. If “Replace? No_” (Do you replace? No_) is displayed, press the ◀ or ▶ button to display “Yes_”, then press the SET button.

- Remove the head cleaning unit from the printer. (Fig. D)

- Put on gloves.
- Slide the two tabs in the direction of the arrows (A).
- Insert the supplied unit ejector (A) in the direction of the arrow horizontally until a click is heard.
- Pull the unit ejector to remove the head cleaning unit (B).

Note

Do not leave the printer without the head cleaning unit for a long period of time. When the head cleaning unit is removed, do not open the cover of the printer or insert your hand into the inside of the printer.

- Remove the old head cleaning roller from the head cleaning unit, and attach the new one. (Fig. E)

- Press the supplied roller ejector (C) into the metal parts at both ends of the roller from right above, until a click is heard.

Notes

- The roller may come off if it is not caught firmly. Be sure to press the roller ejector until a click is heard.
- To prevent the roller from being transformed or stained, do not touch the white part of the roller.

- Rotate the roller ejector in the direction of the arrows, and unlock the roller.

Note

Hold the parts of the roller ejector indicated with the arrows.

- Insert the new head cleaning roller (D) until a click is heard at both ends.

Note

The roller may come off if it is not fully inserted.

- Replace the head cleaning unit to the printer. (Fig. F)

- Slide the two tabs in the direction of the arrows (B).
- Insert the head cleaning unit with the unit ejector attached into the printer horizontally as far as it will go, until a click is heard.
- Press both ends of the unit ejector by hand and confirm that the head cleaning unit is fully inserted.
- Pull the two claws at the bottom of the unit ejector downward, and remove the unit ejector only horizontally.

Note

If the head cleaning unit is not inserted completely, head cleaning may not be performed properly.

- Make sure that the message “End? Yes_” (Did you finish the replacement? Yes_) is displayed in the display panel, and press the SET button. Head cleaning starts and “Now Head Cleaning” (Cleaning...) is displayed.

When the head cleaning is completed, the message changes to “Change CleanRoll” (Cleaning roller replacement).

- Press the READY button.

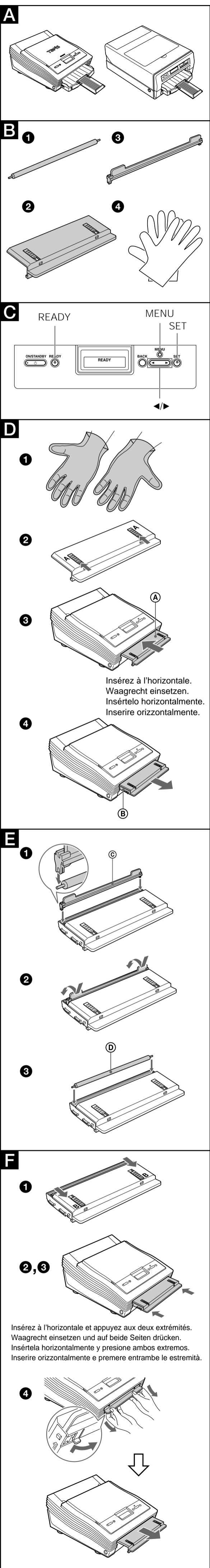
The READY lamp lights in green and “READY” appears in the display panel.

The replacement of the head cleaning roller is now completed.

- Replace the automatic paper supply tray in the printer.

Notes

- Do not reuse the head cleaning roller once it is removed from the printer, as dust on the head cleaning roller may cause clogging of the printer head.
- Dispose of the used head cleaning roller with the roller ejector attached, the unit ejector and the gloves. The head cleaning roller is a mixture of plastic, metal and ink. Dispose of it as incombustible waste, observing local rules and regulations.



Français

Le rouleau de nettoyage de la tête EPA-5CR est un kit de remplacement pour les imprimantes Line Shot Printer de la série LPR. Ce mode d'emploi utilise les illustrations de la LPR-5000. Bien que leur forme soit différente, les opérations des autres modèles d'imprimante sont les mêmes que celles de la LPR-5000. (Fig. A)

Pièces fournies (Fig. B)

- 1 Rouleau de nettoyage de la tête (1)
- 2 Ejecteur du dispositif (1)
- 3 Ejecteur du rouleau (1)
- 4 Gants

Remplacement du rouleau de nettoyage de la tête

Remarques

- Lors du remplacement, laissez l'imprimante sous tension. Avant de procéder au remplacement, veuillez à retirer le magasin d'alimentation papier automatique.
- Lors du remplacement, prenez garde au rouleau de nettoyage de la tête et au dispositif de nettoyage de la tête pendant leur fonctionnement car ils sont couverts d'encre. L'encre peut tâcher vos mains et vos vêtements.
- Nous vous conseillons de porter des gants lors du remplacement du rouleau.
- N'appuyez pas sur les touches de l'imprimante pendant le remplacement.

- Retirez le magasin d'alimentation papier automatique.
- Appuyez sur la touche MENU. (Fig. C)
- Appuyez plusieurs fois sur la touche ◀ ou ▶ jusqu'à ce que le message « Change CleanRoll » (remplacement du rouleau de nettoyage) apparaisse sur l'afficheur.
- Appuyez sur la touche SET.
- Vérifiez que le message « Replace? Yes » (Souhaitez-vous effectuer le remplacement? Oui) s'affiche et appuyez sur la touche SET.

- Si « Replace? No » (Souhaitez-vous effectuer le remplacement? Non) s'affiche, appuyez sur la touche ◀ ou ▶ pour afficher « Yes » puis sur la touche SET.

- Retirez le dispositif de nettoyage de la tête de l'imprimante. (Fig. D)

- Mettez des gants.
- Faites glisser les deux languettes dans le sens des flèches (A).
- Insérez l'éjecteur du dispositif fourni (A) à l'horizontale dans le sens de la flèche, jusqu'au dé clic.
- Tirez l'éjecteur du dispositif pour retirer le dispositif de nettoyage de la tête (B).

Remarque

Ne laissez pas l'imprimante sans le dispositif de nettoyage de la tête pendant une durée prolongée. Lorsque ce dispositif de nettoyage de la tête est retiré, n'ouvrez pas le capot de l'imprimante et n'insérez pas votre main dans l'imprimante.

- Retirez l'ancien rouleau de nettoyage de la tête du dispositif de nettoyage et installez le nouveau rouleau. (Fig. E)

- Enfoncez à la verticale l'éjecteur de rouleau fourni (C) de dans les parties métalliques situées aux deux extrémités du rouleau, jusqu'au dé clic.

Remarques

- Le rouleau peut se détacher s'il n'est pas maintenu fermement. Veuillez à bien enfoncer l'éjecteur de rouleau jusqu'au dé clic.
 - Pour éviter que le rouleau ne soit déformé ou tâché, ne touchez pas la partie blanche du rouleau.
- Faites tourner l'éjecteur de rouleau dans le sens des flèches et déverrouillez le rouleau.

Remarque

Maintenez les parties de l'éjecteur de rouleau indiquées par les flèches.

- Insérez le nouveau rouleau de nettoyage de la tête (D) jusqu'à ce que vous entendiez un dé clic aux deux extrémités.

Remarque

Le rouleau peut se détacher s'il n'est pas inséré complètement.

- Remplacez le dispositif de nettoyage de la tête dans l'imprimante. (Fig. F)

- Faites glisser les deux languettes dans le sens des flèches (B).
- Insérez le dispositif de nettoyage de la tête avec l'éjecteur du dispositif fixé à l'imprimante à l'horizontale aussi loin que possible, jusqu'au dé clic.
- Appuyez aux deux extrémités de l'éjecteur avec la main et vérifiez que le dispositif de nettoyage de la tête est bien inséré complètement.
- Abaissez les deux pinces en bas de l'éjecteur de dispositif, puis retirez l'éjecteur à l'horizontale uniquement.

Remarque

Si le dispositif de nettoyage de la tête n'est pas inséré complètement, le nettoyage de la tête risque de ne pas être effectué correctement.

- Vérifiez que le message « End? Yes » (Le remplacement est-il terminé? Oui) apparaît sur l'afficheur, puis appuyez sur la touche SET.

Le nettoyage de la tête démarre et « Now Head Cleaning » (Nettoyage en cours) s'affiche. Lorsque le nettoyage de la tête est terminé, le message devient « Change CleanRoll » (remplacement du rouleau de nettoyage).

- Appuyez sur la touche READY. Le voyant READY s'allume en vert et « READY » apparaît sur l'afficheur.

Le remplacement du rouleau de nettoyage de la tête est alors terminé.

- Remettez le magasin d'alimentation papier automatique en place dans l'imprimante.

Remarques

- Ne réutilisez pas le rouleau de nettoyage de la tête une fois qu'il a été retiré de l'imprimante car la poussière présente sur le rouleau de nettoyage de la tête risque d'encrasser la tête d'impression.
- Jetez le rouleau de nettoyage de la tête avec l'éjecteur du rouleau, l'éjecteur du dispositif et les gants. Le rouleau de nettoyage de la tête est composé de plastique, de métal et d'encre. Jetez-le comme un déchet non combustible, conformément aux réglementations locales en la matière.

Deutsch

Die Druckkopfreinigungswalze EPA-5CR ist ein Ersatzteil für einen Line-Shot-Drucker der LPR-Serie. In dieser Anleitung sind Abbildungen des LPR-5000 zu sehen. Auch wenn andere Druckermodelle eine andere Form haben, ist die Vorgehensweise jedoch dieselbe wie beim LPR-5000. (Abb. A)

Mitgelieferte Teile (Abb. B)

- 1 Druckkopfreinigungswalze (1)
- 2 Auswerfer für die Reinigungseinheit (1)
- 3 Auswerfer für die Reinigungswalze (1)
- 4 Handschuhe

Austauschen der Druckkopfreinigungswalze

Hinweise

- Lassen Sie den Drucker während des Austauschs eingeschaltet. Nehmen Sie vor dem Austauschen unbedingt das Papierfach für die automatische Papierzuführung aus dem Drucker.
- Gehen Sie beim Austauschen sorgsam mit der Druckkopfreinigungswalze und der verwendeten Druckkopfreinigungseinheit um, da beide durch Tinte verunreinigt sind. Die Tinte kann Flecken auf Händen und Kleidern verursachen.
- Es empfiehlt sich, beim Austauschen des Teils Handschuhe zu tragen.
- Drücken Sie während des Austauschs keine Tasten am Drucker.

- Nehmen Sie das Papierfach für die automatische Papierzuführung heraus.
- Drücken Sie die Taste MENU. (Abb. C)
- Drücken Sie so oft ◀ oder ▶, bis die Meldung „Change CleanRoll“ (Reinigungswalzenaustausch) im Display erscheint.
- Drücken Sie die Taste SET.
- Vergewissern Sie sich, dass die Meldung „Replace? Yes“ (Austauschen? Ja) angezeigt wird, und drücken Sie die Taste SET.

- Wenn „Replace? No“ (Austauschen? Nein) angezeigt wird, drücken Sie ◀ oder ▶, so dass „Yes“ erscheint, und drücken Sie dann die Taste SET.

- Nehmen Sie die Druckkopfreinigungseinheit aus dem Drucker (Abb. D).

- Ziehen Sie Handschuhe an.
- Schieben Sie die beiden Laschen in Pfeilrichtung (A).
- Schieben Sie den mitgelieferten Auswerfer für die Reinigungseinheit (A) in Pfeilrichtung waagrecht hinein, bis ein Klicken zu hören ist.
- Ziehen Sie am Auswerfer für die Reinigungseinheit, um die Druckkopfreinigungseinheit (B) herauszuziehen.

Hinweis

Lassen Sie den Drucker nicht längere Zeit ohne Druckkopfreinigungseinheit. Wenn die Druckkopfreinigungseinheit herausgenommen wurde, öffnen Sie nicht die Abdeckung des Druckers und stecken Sie nicht Ihre Hand in das Gehäuse des Druckers.

- Nehmen Sie die alte Druckkopfreinigungswalze von der Druckkopfreinigungseinheit ab und bringen Sie die neue daran an (Abb. E).

- Drücken Sie den mitgelieferten Auswerfer für die Reinigungswalze (C) senkrecht von oben in die Metallteile an beiden Enden der Walze, bis er mit einem Klicken einrastet.

Hinweise

- Die Walze kann sich lösen, wenn sie nicht fest am Auswerfer sitzt. Drücken Sie den Auswerfer für die Reinigungswalze unbedingt hinein, bis er mit einem Klicken einrastet.
- Damit die Walze nicht verformt oder verschmutzt wird, berühren Sie nicht den weißen Teil der Walze.

- Drehen Sie den Auswerfer für die Reinigungseinheit in Pfeilrichtung, so dass sich die Walze löst.

Hinweis

Halten Sie den Auswerfer für die Reinigungswalze an den mit den Pfeilen markierten Stellen.

- Setzen Sie die neue Druckkopfreinigungswalze (D) ein, so dass sie an beiden Seiten mit einem Klicken einrastet.

Hinweis

Die Walze kann sich lösen, wenn sie nicht ordnungsgemäß einrastet.

- Setzen Sie die Druckkopfreinigungseinheit wieder in den Drucker ein (Abb. F).

- Schieben Sie die beiden Laschen in Pfeilrichtung (B).
- Setzen Sie die Druckkopfreinigungseinheit mit angebrachtem Auswerfer für die Reinigungseinheit waagrecht so weit wie möglich in den Drucker ein, bis sie mit einem Klicken einrastet.

- Drücken Sie mit den Händen auf beide Seiten des Auswerfers für die Reinigungseinheit und vergewissern Sie sich, dass die Druckkopfreinigungseinheit vollständig eingesetzt ist.

- Ziehen Sie die beiden Klammern an der Unterseite des Auswerfers für die Reinigungseinheit nach unten und nehmen Sie den Auswerfer für die Reinigungseinheit unbedingt waagrecht heraus.

Hinweise

Wenn die Druckkopfreinigungseinheit nicht vollständig eingesetzt ist, erfolgt die Druckkopfreinigung möglicherweise nicht ordnungsgemäß.

- Vergewissern Sie sich, dass die Meldung „End? Yes“ (Austauschen beendet? Ja) im Display angezeigt wird, und drücken Sie die Taste SET.

Die Druckkopfreinigung beginnt und „Now Head Cleaning“ (Reinigung...) wird angezeigt. Nachdem der Reinigungsvorgang beendet ist, erscheint die Meldung „Change CleanRoll“ (Reinigungswalzenaustausch).

- Drücken Sie die Taste READY. Die Anzeige READY leuchtet grün und im Display wird „READY“ angezeigt.

Damit ist der Austausch der Druckkopfreinigungswalze abgeschlossen.

- Setzen Sie das Papierfach für die automatische Papierzuführung wieder in den Drucker ein.

Hinweise

- Eine Druckkopfreinigungswalze, die aus dem Drucker herausgenommen wurde, darf nicht wiederverwendet werden, da Staub auf der Walze den Druckkopf verunreinigen könnte.
- Entsorgen Sie die gebrauchte Druckkopfreinigungswalze samt dem Reinigungswalzenauswerfer daran, dem Auswerfer für die Reinigungseinheit und den Handschuhen. Die Druckkopfreinigungswalze besteht aus Kunststoff und Metall und ist mit Tinte verunreinigt. Entsorgen Sie sie als nicht brennbaren Müll und beachten Sie dabei die örtlichen Vorschriften und Bestimmungen.

Español

El rodillo limpiador de cabezales EPA-5CR es un kit de recambio para impresoras Line Shot Printer de la serie LPR. Este manual utiliza ilustraciones correspondientes a la impresora LPR-5000. El funcionamiento de otros modelos de impresora es el mismo que el de la LPR-5000, a pesar de ser diferentes en cuanto a diseño exterior. (Fig. A)

Componentes suministrados (Fig. B)

- 1 Rodillo limpiador de cabezales (1)
- 2 Eyector de la unidad (1)
- 3 Eyector del rodillo (1)
- 4 Guantes

Sustitución del rodillo limpiador de cabezales

Notas

- Antes de sustituir el rodillo, apague la alimentación de la impresora y retire la bandeja de suministro automático de papel.
- Durante la sustitución, procure no mancharse con la tinta del rodillo limpiador de cabezales y la unidad de limpieza de cabezales usados. La tinta puede manchar las manos y la ropa.
- Se recomienda utilizar guantes para realizar la sustitución.
- No pulse ningún botón de la impresora durante el proceso de sustitución.

- Retire la bandeja de suministro automático de papel.
- Pulse el botón MENU. (Fig. C)
- Pulse el botón ◀ o ▶ varias veces hasta que aparezca el mensaje “Change CleanRoll” (Sustitución del rodillo limpiador) en el panel de visualización.
- Pulse el botón SET.
- Compruebe que aparece el mensaje “Replace? Yes” (¿Desea sustituirlo? Sí) y pulse el botón SET.

- Si aparece el mensaje “Replace? No” (¿Desea sustituirlo? No), pulse el botón ◀ o ▶ para que aparezca “Yes” (Sí) y, a continuación, pulse el botón SET.

- Retire la unidad de limpieza de cabezales de la impresora. (Fig. D)

- Indosarse guantes.
- Deslice las dos pestañas en la dirección que indican las flechas (A).
- Insere el eyector de la unidad suministrado (A) horizontalmente en el sentido que indica la flecha hasta que oiga un clic.
- Tire del eyector de la unidad para extraer la unidad de limpieza de cabezales (B).

Nota

No deje la impresora sin la unidad de limpieza de cabezales durante un largo periodo de tiempo. Cuando se haya extraído la unidad de limpieza de cabezales, no abra la cubierta de la impresora ni introduzca la mano dentro de dicha impresora.

- Retire el rodillo limpiador de cabezales usado de la unidad de limpieza de cabezales y coloque el nuevo rodillo. (Fig. E)

- Presione el eyector del rodillo suministrado (C) contra las partes metálicas a ambos extremos del rodillo de la parte superior derecha, hasta que oiga un clic.

Notas

- Si el rodillo no está completamente insertado, puede desprenderse. Asegúrese de presionar el eyector del rodillo hasta que oiga un clic.
- Para evitar que el rodillo se deforme o se manche, no toque la parte blanca.

- Gire el eyector del rodillo en el sentido que indican las flechas para desbloquear el rodillo.

Nota

Sujete las partes del eyector del rodillo que indican las flechas.

- Insere el nuevo rodillo limpiador de cabezales (D) hasta que oiga un clic en ambos extremos.

Nota

Si el rodillo no está completamente insertado, puede desprenderse.

- Sustituya la unidad de limpieza de cabezales de la impresora. (Fig. F)

- Deslice las dos pestañas en la dirección que indican las flechas (B).
- Insere totalmente la unidad de limpieza de cabezales con el eyector de la unidad colocado en la impresora horizontalmente, hasta que oiga un clic.

- Presione los dos extremos del eyector de la unidad con la mano y verifique que la unidad de limpieza de cabezales está completamente insertada.

- Estire los dos ganchos de la parte inferior del eyector de la unidad hacia abajo, y retire el eyector de la unidad en posición horizontal únicamente.

Nota

Si la unidad de limpieza de cabezales no está completamente insertada, no se realizará correctamente la limpieza de los cabezales.

- Compruebe que el mensaje “End? Yes” (¿Ha terminado la sustitución? Sí) aparece en el panel de visualización y pulse el botón SET.

Se iniciará la limpieza de los cabezales y aparecerá el mensaje “Now Head Cleaning” (Limpiando...).

Cuando este proceso finalice, aparecerá el mensaje “Change CleanRoll” (Sustitución del rodillo limpiador).

- Pulse el botón READY.

El indicador READY se ilumina en verde y aparece “READY” en el panel de visualización. La sustitución del rodillo limpiador de cabezales habrá finalizado.

- Vuelva a colocar la bandeja de suministro automático de papel en la impresora.

Notas

- Una vez extraído de la impresora, no vuelva a utilizar el rodillo limpiador de cabezales, ya que el polvo que contiene puede obstruir el cabezal de la impresora.
- Deseste el rodillo limpiador de cabezales usado junto con el eyector del rodillo, el eyector de la unidad y los guantes. El rodillo de limpieza de cabezales está compuesto de plástico, metal y tinta. Deséchelo con la basura incombustible de acuerdo con las normas y regulaciones locales.

Italiano

Il rullo di pulizia per testine EPA-5CR è un kit di sostituzione per la stampante Line Shot serie LPR. Le illustrazioni del presente manuale si riferiscono al modello LPR-5000. Sebbene di forma differente, gli altri modelli di stampante funzionano nello stesso modo dell'LPR-5000. (fig. A)

Articoli in dotazione (fig. B)

- 1 Rullo di pulizia per testine (1)
- 2 Estrattore unità (1)
- 3 Estrattore rullo (1)
- 4 Guanti

Sostituzione del rullo di pulizia per testine

Note

- Durante la sostituzione, tenere accesa la stampante. Prima della sostituzione, assicurarsi di rimuovere l'alimentatore di carta automatico.
- Durante la sostituzione, prestare attenzione al rullo di pulizia per testine e all'unità di pulizia per testine in uso, onde evitare macchie dovute alla presenza di inchiostro. È possibile che l'inchiostro provochi macchie sulle mani e sugli abiti.
- Durante la sostituzione, indossare un paio di guanti.
- Durante la procedura di sostituzione, non premere alcun tasto della stampante.

- Rimuovere l'alimentatore di carta automatico.

- Premere il tasto MENU (fig. C).

- Premere più volte il tasto ◀ o ▶ fino a quando sul display non viene visualizzato il messaggio “Change CleanRoll” (sostituzione rullo di pulizia).

- Premere il tasto SET.

- Assicurarsi che venga visualizzato il messaggio “Replace? Yes” (procedere alla sostituzione? sì), quindi premere il tasto SET.

Se viene visualizzato il messaggio “Replace? No” (procedere alla sostituzione? no), premere il tasto ◀ o ▶ per visualizzare “Yes” (sì), quindi premere il tasto SET.

- Rimuovere l'unità di pulizia per testine dalla stampante (fig. D).

- Indossare un paio di guanti.
- Fare scorrere le due estremità sporgenti in direzione delle frecce (A).
- Inserire l'estrattore unità in dotazione (A) orizzontalmente in direzione della freccia fino ad udire uno scatto.
- Tirare l'estrattore unità per rimuovere l'unità di pulizia per testine (B).

Nota

Non lasciare la stampante priva di unità di pulizia per testine per un periodo di tempo prolungato. Se l'unità di pulizia per testine viene rimossa, non aprire il coperchio della stampante né inserire una mano all'interno della stampante stessa.

- Rimuovere il rullo di pulizia per testine usato dall'unità di pulizia, quindi applicare il rullo nuovo (fig. E).

- Cominciando dalla parte destra, inserire l'estrattore rullo (C) in dotazione nelle parti metalliche poste ad entrambe le estremità del rullo finché non scatta in posizione.

Note

- Se non viene inserito saldamente, il rullo potrebbe fuoriuscire. Pertanto, accertarsi di inserire l'estrattore rullo fino ad udire uno scatto.
- Onde evitare che il rullo risulti deformato o macchiato, non toccare la parte bianca.

- Ruotare l'estrattore rullo in direzione delle frecce, quindi sbloccare il rullo.

Nota

Sorreggere le parti dell'estrattore rullo indicate dalle frecce.

- Inserire entrambe le estremità del nuovo rullo di pulizia per testine (D) fino ad udire uno scatto.

Nota

Se il rullo non viene inserito completamente, è possibile che fuoriesca.

- Sostituire l'unità di pulizia per testine della stampante (fig. F).

- Fare scorrere le due estremità sporgenti in direzione delle frecce (B).

- Inserire orizzontalmente nella stampante fino in fondo l'unità di pulizia per testine con l'estrattore unità applicato finché non scatta in posizione.

- Premere con le mani entrambe le estremità dell'estrattore unità e verificare che l'unità di pulizia per testine sia completamente inserita.

- Tirare verso il basso i due morsetti nella parte inferiore dell'estrattore unità, quindi rimuovere quest'ultimo procedendo solo in senso orizzontale.

Nota

Se l'unità di pulizia per testine non è completamente inserita, è possibile che la pulizia delle testine non venga eseguita correttamente.

- Assicurarsi che nel display venga visualizzato il messaggio “End? Yes” (sostituzione completata? sì), quindi premere il tasto SET.

La pulizia della testina viene avviata e viene visualizzato il messaggio “Now Head Cleaning” (pulizia in corso...)

Una volta completata la pulizia della testina, viene visualizzato il messaggio “Change CleanRoll” (sostituzione rullo di pulizia).

- Premere il tasto READY.

La spia READY si illumina in verde e “READY” viene visualizzato nel display. La sostituzione del rullo di pulizia per testine è completa.

- Inserire di nuovo l'alimentatore di carta automatico nella stampante.

Note

- Dopo che il rullo di pulizia per testine è stato rimosso dalla stampante, non utilizzarlo di nuovo, poiché la presenza di polvere sul rullo potrebbe causare l'inceppamento della testina della stampante.
- Smaltire il rullo di pulizia per testine usato insieme all'apposito estrattore installato, all'estrattore unità e ai guanti. Il rullo di pulizia per testine è composto da plastica, metallo e inchiostro. Smaltirlo insieme ai rifiuti non combustibili rispettando la normativa locale pertinente.