

Active Crystals

PHILIPS

SWAROVSKI

BREEZE
MODE ET BLUETOOTH

OREILLETTE TENDANCE POUR APPELS SANS FIL

Oreillette Bluetooth mono

La fonctionnalité à son paroxysme. La fantaisie dans toute sa splendeur. Désormais, l'éblouissante connexion entre Philips et Swarovski hisse la technologie à des sommets de plaisir inégalés. Son nom, Active Crystals.

UN PETIT BIJOU

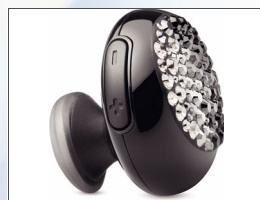
- Dôme en cristal Silver Shade, taille à facettes exclusive

QUALITÉ SONORE SUPÉRIEURE

- Étanchéité sonore parfaite pour éliminer les bruits extérieurs
- Le design tout en précision diffuse directement le son haute définition
- Design du cristal personnalisé pour une acoustique hors pair

CONFORT D'UTILISATION OPTIMAL

- Les caches en silicone ultra-souple se placent facilement dans les oreilles
- Ce design ergonomique s'adapte parfaitement à votre oreille.



PHILIPS ET SWAROVSKI ACTIVE CRYSTALS

MODE ET BLUETOOTH – BREEZE SWB9000/00

CARACTÉRISTIQUES

DIMENSIONS DE L'EMBALLAGE

- Dimensions de l'emballage (l x H x P):
9,6 x 7,6 x 9,5 cm
- Poids net: 0,015 kg
- Poids brut: 0,185 kg
- Tare: 0,17 kg
- EAN: 87 12581 42975 1
- Nombre de produits inclus: 1
- Type d'emballage: Carton

CARTON EXTERNE

- Carton externe (l x l x H):
41,6 x 22,2 x 22,4 cm
- Poids net: 0,24 kg
- Poids brut: 4,044 kg
- Tare: 3,804 kg
- EAN: 87 12581 43086 3
- Nombre d'emballages: 16

CARTON INTERNE

- Carton interne (l x l x H):
21 x 20,4 x 10 cm
- Poids net: 0,06 kg
- Poids brut: 0,913 kg
- Tare: 0,853 kg
- EAN: 87 12581 43087 0
- Nombre d'emballages: 4

Date de publication

2010-07-07

Version: 3.0.8

12 NC: 8670 000 40577

EAN: 87 12581 42975 1

© 2010 Koninklijke Philips Electronics N.V. et Swarovski AG. Tous droits réservés.

Les caractéristiques sont sujettes à modification sans préavis.

Les marques commerciales sont la propriété de Koninklijke Philips Electronics N.V., Swarovski AG ou de leurs détenteurs respectifs.

www.active-crystals.com