

SEAT IBIZA SC



*autoemotion*



PRÉSENTATION DE LA NOUVELLE  
COLLECTION : L'IBIZA SC.



Notre nouvelle ligne de haute couture sport, l'Ibiza SC puise son inspiration de la compétition. Sa ligne avant-gardiste et sa forte personnalité, vous distingueront sur route comme à l'arrêt. Dès sa conception, nous avons souhaité une silhouette tout en finesse et épurée offrant une multitude de caractéristiques et de détails

bien pensés. Nous avons réalisé, pour vous, une voiture élégante et tendance qui vous offre de l'espace, du confort et un côté pratique. Une voiture capable de vous séduire. L'aboutissement ? Un idéal de style urbain, parfait à tous égards – design et finition bien sûr, mais aussi performances et sécurité.

L'heureux mariage d'une esthétique réussie et d'une technologie de pointe. Une voiture aussi fabuleuse intérieurement qu'extérieurement. Jugez-en par vous-même. C'est exactement l'écrin qu'il vous faut.



L'ESPRIT SPORT N'A JAMAIS ÉTÉ  
AUTANT PERCEPTIBLE.



Un coup d'oeil à la nouvelle Ibiza SC vous suffira pour remarquer sa présence sur la route. Chaque élément a sa raison d'être et se fond harmonieusement dans l'ensemble. Admirez la pureté de sa silhouette qui lui confère un esprit citadin au fort tempérament. Regardez l'encadrement de calandre chromé, les phares

bi-xénon en option doté du système d'éclairage auto directionnel (AFS), ou encore les jantes alliage de 17" en option. Ce modèle particulièrement racé arbore un spoiler arrière équipé d'un troisième feu stop, et aussi des combinés de feux arrière fascinants, de conception nouvelle. Examinez maintenant de

plus près les poignées de portes, les rétroviseurs latéraux et les boucliers, tout l'ensemble parfaitement assorti à la couleur de la carrosserie\*. Et comme tout modèle de haute couture, l'Ibiza SC se décline dans une palette de coloris superbes, classiques ou audacieux. Un modèle très élégant qui attirera l'attention.

\*Versions Stylance, Sport et Gran Via.



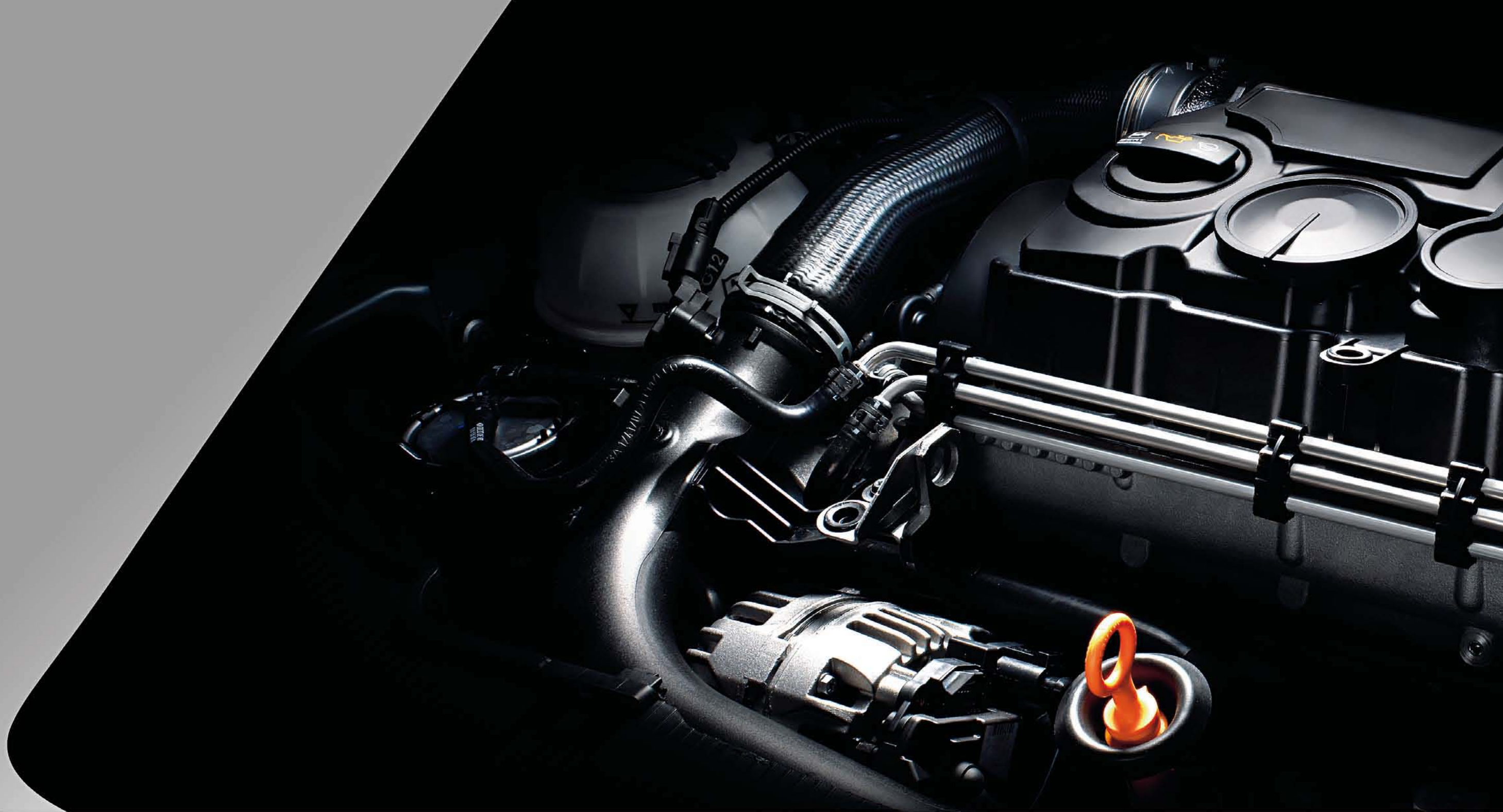
UN INTÉRIEUR QUI VOUS VA COMME  
UN GANT.



Tout comme la moindre surpiqure d'un modèle haute couture souligne le style, chaque détail de la nouvelle Ibiza SC a sa place. Sur les versions Style, Sport, Gran Via, FR et CUPRA, l'élégant tableau de bord multifonction est équipé d'un nouvel ordinateur de bord qui

affiche la vitesse moyenne, la consommation de carburant et la durée du trajet. Les sièges entièrement réglables assurent un confort absolu, tandis que la colonne de direction réglable en hauteur et profondeur optimise la position de conduite. Et comme le confort

n'a rien à céder à l'élégance, la ligne Ibiza SC offre un habitacle très spacieux et très tendance, rehaussé par les logos surpiqués sur les sièges avant des FR et CUPRA.



Au coeur de la nouvelle Ibiza SC, vous trouverez un choix de motorisations capables de susciter une réelle émotion. La gamme de moteur essence offre un éventail de puissance qui va de 70 ch à 150 ch sur la FR et même 180 ch pour l'exclusive Ibiza SC CUPRA. Les moteurs

essence de plus de 100 ch sont aussi disponibles en boîte séquentielle DSG à 7 rapports. Si vous préférez le diesel, vous aurez le choix entre trois puissances ; 80 ch, 90 ch et 105 ch. Tous ces moteurs sont livrés en série avec le Filtre A Particule (FAP) afin

de limiter les émissions polluantes. Quel que soit votre choix, ils vous apporteront un réel plaisir de conduite de par leur couple, leurs performances et leur vivacité.



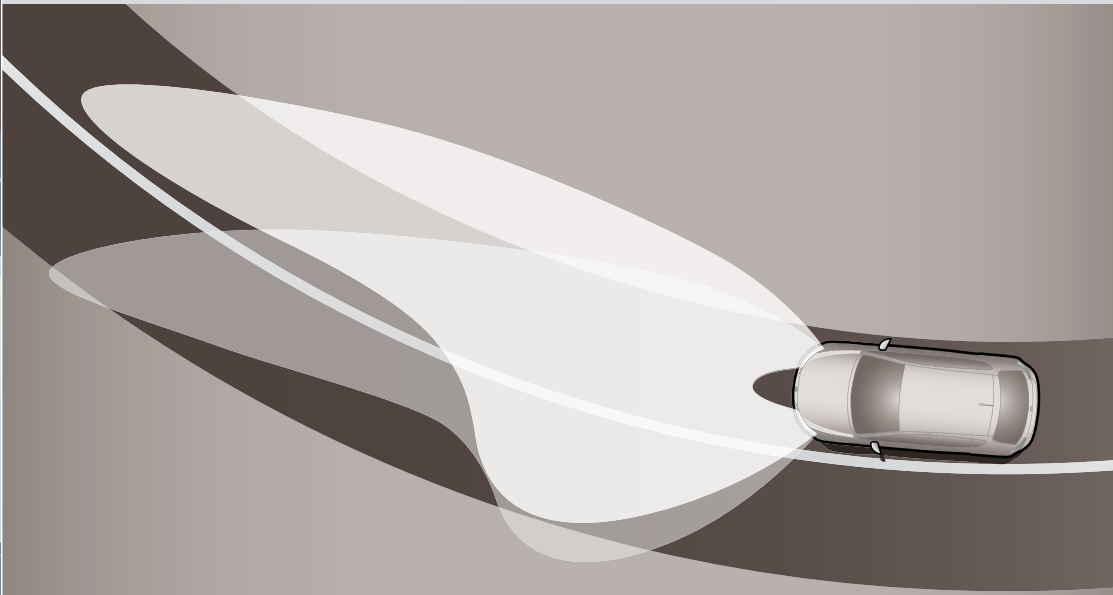


	Consommation Urbaine (l/100 km)	Consommation extra-urbaine (l/100 km)	Consommation mixte (l/100 km)	Emissions de CO <sub>2</sub> mixte (g/km)
<b>ESSENCE</b>				
1.2 51 Kw/70 ch	7,6	4,9	5,9	139
1.4 63 Kw/85 ch	8,2	5,1	6,2	149
1.6 77 Kw/105 ch	8,9	5,3	6,6	157
1.6 77 Kw/105 ch DSG7	8,1	5,1	6,2	148
1.4 TSI 110 Kw/150 ch DSG7	8,1	5,3	6,3	146
1.4 TSI 132 Kw/180 ch DSG7	8,3	5,3	6,4	148
	Consommation Urbaine (l/100 km)	Consommation extra-urbaine (l/100 km)	Consommation mixte (l/100 km)	Emissions de CO <sub>2</sub> mixte (g/km)
<b>DIESEL</b>				
1.4 TDI © 59 Kw/80 ch FAP	5,6	3,6	4,3	114
1.4 TDI © 59 Kw/80 ch FAP ECOMOTIVE	4,9	3,0	3,7	98
1.6 TDI 66 Kw/90 ch FAP	5,1	3,6	4,2	109
1.9 TDI © 77 Kw/105 ch FAP	6,0	3,7	4,5	119

MOTORISATIONS : DU SUR MESURE !



*Le système AFS permet au faisceau des projecteurs de suivre la direction du volant, concentrant l'éclairage là où il est le plus nécessaire.*



*Les antibrouillards, avec leur fonction Eclairage d'angle, s'orientent dans la direction où tourne le véhicule.*

## DES ÉQUIPEMENTS À LA MODE.

Chaque objet à la mode a des caractéristiques qui le rendent unique. Dans le cas de l'Ibiza SC, ce sont par exemple les phares avant avec leur fonction « Coming home » qui maintient les phares allumés après que vous ayez fermé votre voiture afin d'éclairer l'obscurité quand



Connectez votre iPod® grâce à l'entrée auxiliaire directe et la prise USB\*\*.



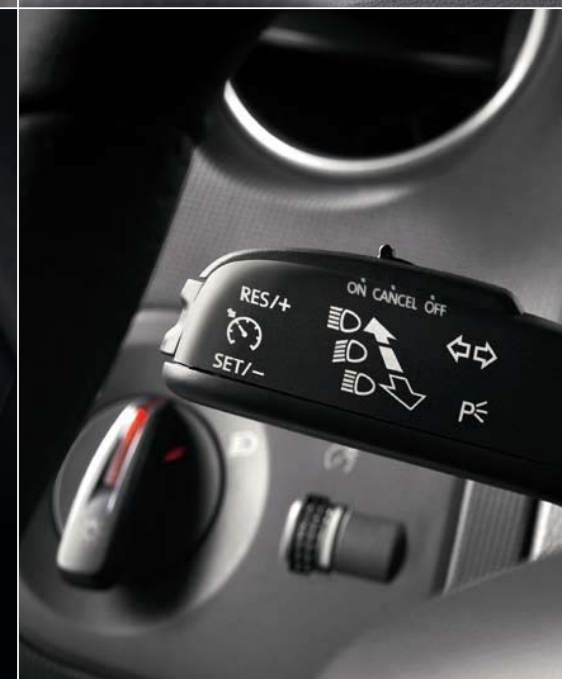
Plus de sécurité grâce au contrôle intégré de la pression des pneus.



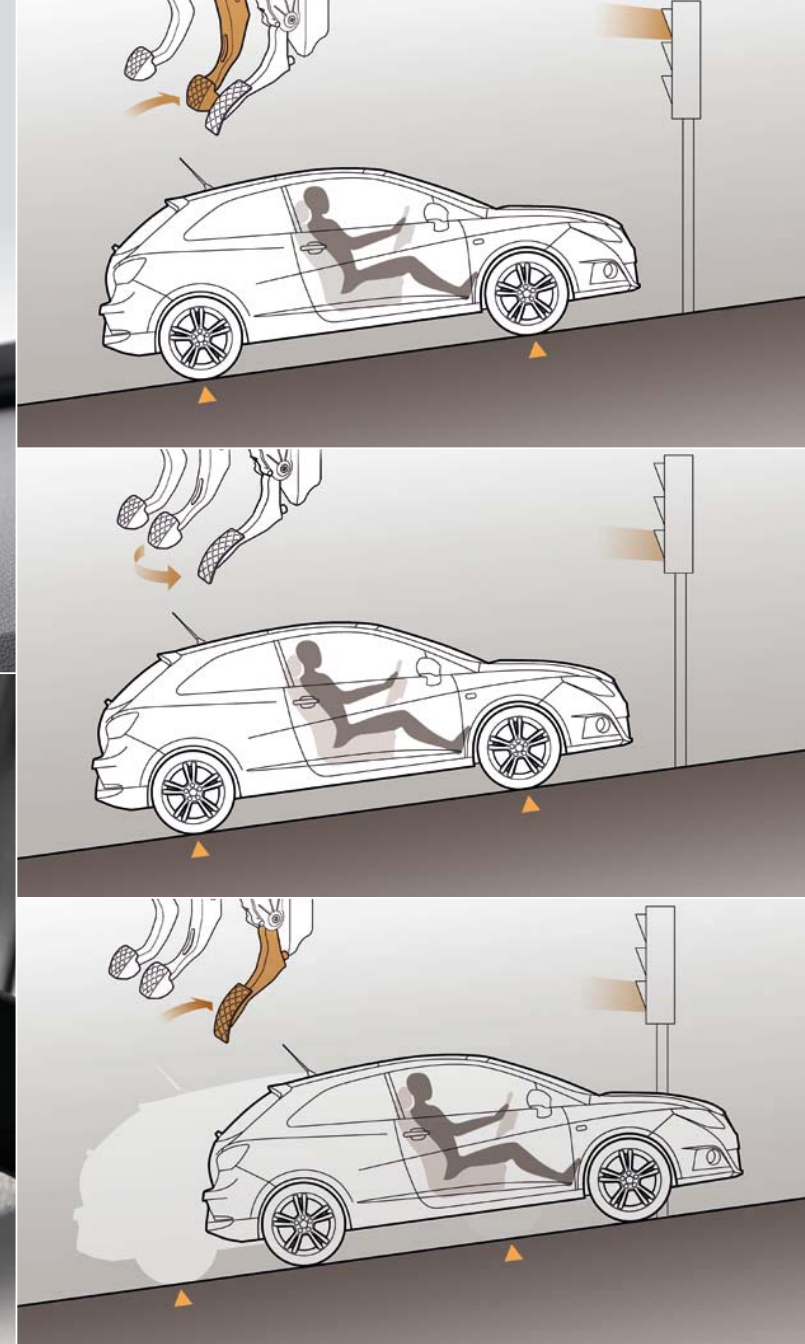
Pré-installation du système de navigation. Pour ne plus jamais vous perdre. Navigateur TomTom® et support disponibles dans la gamme accessoires.



A l'aide de la liaison Bluetooth® et des commandes au volant, faites obéir votre autoradio ou votre téléphone mobile juste en levant le petit doigt.



Détendez-vous, l'Ibiza a un régulateur de vitesse.



Pour éviter que votre voiture ne dévale la pente avant que vous ne soyez prêt, le système d'assistance au démarrage en côte la maintient durant deux secondes, ce qui vous laisse le temps de lâcher le frein pour appuyer sur l'accélérateur.

vous ouvrez la porte de votre domicile. Vous pouvez aussi choisir les phares bi-xénon auto-directionnels (AFS) (en option) qui dirige le faisceau des phares dans la direction vers laquelle vous tournez le volant, améliorant ainsi votre visibilité en courbe. Vous souhaitez ajouter

quelques titres à votre compilation préférée ? Rien de plus facile avec le branchement auxiliaire et le port optionnel USB compatible iPod®. Le satellite de commande au volant vous permet d'ajuster le volume du système stéréo à six haut-parleurs, tandis qu'une connexion

Bluetooth® intégrée (en option) vous permet d'utiliser votre téléphone portable par commande vocale\*.

\*Selon le modèle de téléphone. \*\*Nécessite un adaptateur disponible en accessoire.



La sécurité n'est pas une mode. La nouvelle Ibiza SC bénéficie d'équipements de pointe, qui lui ont d'ailleurs permis d'obtenir 5 étoiles lors de la dernière série de tests de sécurité mesurés par l'organisme Euro NCAP. Citons notamment des airbags frontaux et latéraux grand volume (tête et thorax) pour le

conducteur et le passager avant, un témoin de non bouclage des ceintures de sécurité avant ou des fixations iSOFix pour sièges enfants aux deux places latérales arrière. Parmi tous les équipements de sécurité, la nouvelle Ibiza SC est équipée du freinage antiblocage ABS de dernière génération,

et peut recevoir en option le programme électronique de stabilité (ESP), incluant une assistance au démarrage en côte, qui maintient le freinage pendant deux secondes pour vous laisser largement le temps de repartir et un système de contrôle de traction (TCS). Ces différents dispositifs gèrent les informations



provenant du volant, des roues, des freins et de l'accélérateur, et se chargent des éventuelles corrections nécessaires pour vous garantir des conditions optimales de conduite. En toute sérénité.

**LA SÉCURITÉ EST INTEMPORELLE.**



## **SEAT IBIZA SC PREFERENCE**

- ABS
- Jantes acier 14" avec enjoliveurs intégraux COLOSO + pneus 175/70 R14
- Projecteurs avant simples
- Poignées de porte de couleur noire
- Rétroviseurs extérieurs réglable de l'intérieur de couleur noire
- Pare-chocs couleur carrosserie
- Becquet arrière avec troisième feu stop



- Ouverture électronique du hayon arrière
- Colonne de direction réglable en hauteur et en profondeur
- Volant et levier de vitesses confort
- Vitres électriques à l'avant
- Verrouillage centralisé à télécommande
- 6 haut-parleurs + pré-installation pour autoradio stéréo + antenne de toit anti-vol
- Prise 12V et 2+1 porte-gobelets

- Choix de deux harmonies de couleur pour l'habitacle
- Appuie-tête avant et arrière réglables
- Siège conducteur réglable en hauteur
- Banquette arrière en 2 parties repliables asymétriquement
- Poignées de maintien intérieures : 1 passager avant, 2 à l'arrière
- Pare-soleil avec miroir et cache

- Plafonnier
- Eclairage du coffre
- Roue de secours à encombrement réduit
- Déconnexion de l'Airbag passager
- Airbags avant
- Airbag latéraux avant grand volume pour tête et thorax
- Témoin de non bouclage des ceintures de sécurité à l'avant

- Ceintures de sécurité trois points à l'arrière (3)
- Fixations iSOFix + préparation Top Tether aux places arrière latérales (1+1)



*Jantes alliage 15" en option.*

## **SEAT IBIZA SC REFERENCE**

- ABS
- Air conditionné
- Jantes acier 15" FESTIVAL + pneus 185/60 R15
- Projecteurs avant simples
- Poignées de porte de couleur noire
- Rétroviseurs extérieurs dégivrants et réglables électriquement, de couleur noire
- Pare-chocs couleur carrosserie
- Becquet arrière avec troisième feu stop





Radio CD MP3 en option.



- Ouverture électronique du hayon arrière
- Sortie échappement simple (motorisations à partir de 100 ch)
- Colonne de direction réglable en hauteur et en profondeur
- Volant et levier de vitesses confort
- Vitres électriques à l'avant
- Verrouillage centralisé à télécommande

- 6 haut-parleurs + pré-installation pour autoradio stéréo + antenne de toit anti-vol
- Prise 12V et 2+1 porte-gobelets
- Choix de deux harmonies de couleur pour l'habitacle
- Appuie-tête avant et arrière réglables
- Siège conducteur réglable en hauteur
- Banquette arrière en 2 parties repliables asymétriquement

- Poignées de maintien intérieures : 1 passager avant, 2 à l'arrière
- Pare-soleil avec miroir et cache
- Plafonnier
- Eclairage du coffre
- Roue de secours à encombrement réduit
- Déconnexion de l'Airbag passager
- Airbags avant

- Airbag latéraux avant grand volume pour tête et thorax
- Témoin de non bouclage des ceintures de sécurité à l'avant
- Ceintures de sécurité trois points à l'arrière (3)
- Fixations iSOFix + préparation Top Tether aux places arrière latérales (1+1)



*Jantes alliage 16" et lave phares en option.*

## **SEAT IBIZA SC STYLE**

- ABS
- Air conditionné
- Jantes acier 15" ISOLA + pneus 185/60 R15
- Radio CD MP3 + prise AUX-in + Satellite de commande sur colonne de direction
- 6 haut-parleurs + antenne de toit antivol
- Antibrouillards avec fonction éclairage d'angle
- Projecteurs avant chromés doubles
- Poignées de porte de couleur carrosserie
- Rétroviseurs extérieurs dégivrants et réglables électriquement, couleur carrosserie
- Pare-chocs couleur carrosserie
- Becquet arrière avec troisième feu stop
- Sortie échappement simple (motorisations à partir de 100 ch)
- Ouverture électronique du hayon arrière



- Volant et levier de vitesses confort
- Colonne de direction réglable en hauteur et en profondeur
- Vitres électriques à l'avant
- Verrouillage centralisé à télécommande
- Régulateur de vitesse
- Fonction "Coming Home"
- Ordinateur de bord

- Prise 12V et 2+1 porte-gobelets
- Appuie-tête avant et arrière réglables
- Sièges avant réglable en hauteur avec "Easy entry"
- Aumônières sur le dossier des sièges avant
- Banquette arrière en 2 parties repliables asymétriquement

- Poignées de maintien intérieures: 1 passager avant, 2 à l'arrière
- Pare-soleil avec miroir et cache
- Plafonnier + lecture carte
- Eclairage du coffre
- Roue de secours à encombrement réduit
- Déconnexion de l'Airbag passager
- Airbags avant

- Airbag latéraux avant grand volume pour tête et thorax
- Témoin de non bouclage des ceintures de sécurité à l'avant
- Ceintures de sécurité trois points à l'arrière (3)
- Fixations iSOFix + préparation Top Tether aux places arrière latérales (1+1)



*Jantes alliage 17", phares bi-xénon  
et toit ouvrant en option.*

## **SEAT IBIZA SC SPORT**

- ABS
- Air conditionné
- Jantes alliage 16" FABULA + pneus 215/45 R16
- Châssis Sport
- Radio CD MP3 + prise AUX-in + Satellite de commande sur colonne de direction
- 6 haut-parleurs + antenne de toit antivol
- Projecteurs avant chromés doubles

- Antibrouillards avec fonction éclairage d'angle
- Poignées de porte de couleur carrosserie
- Rétroviseurs extérieurs dégivrants et réglables électriquement, couleur carrosserie
- Pare-chocs couleur carrosserie
- Becquet arrière avec troisième feu stop
- Ouverture électronique du hayon arrière
- Habillage cuir du volant et du levier de vitesses



Bluetooth® en option.

- Sortie échappement simple (motorisations à partir de 100 ch)
- Colonne de direction réglable en hauteur et en profondeur
- Vitres électriques à l'avant
- Verrouillage centralisé à télécommande
- Ordinateur de bord
- Prise 12V et 2+1 porte-gobelets

- Appuie-tête avant et arrière réglables
- Sièges avant Sport
- Sièges avant réglable en hauteur avec "Easy entry"
- Aumônières sur le dossier des sièges avant
- Banquette arrière repliable et séparable
- Pare-soleil avec miroir et cache

- Poignées de maintien intérieures : 1 passager, 2 à l'arrière
- Plafonnier + lecture carte
- Eclairage du coffre
- Roue de secours à encombrement réduit
- Déconnexion de l'Airbag passager
- Airbag latéraux avant grand volume pour tête et thorax

- Airbags avant
- Témoin de non bouclage des ceintures de sécurité à l'avant
- Ceintures de sécurité trois points à l'arrière (3)
- Fixations iSOFix + préparation Top Tether aux places arrière latérales (1+1)



## SEAT IBIZA SC GRAN VIA

- ABS
- Air conditionné automatique Climatronic
- Jantes alliage 15" INGENIA + pneus 185/60 R15
- Radio CD MP3 + prise AUX-in + Satellite de commande sur colonne de direction
- Prise USB pour lecteur MP3 externe (Compatible iPod®)
- Système Bluetooth® pour téléphone portable
- Poignées de porte de couleur carrosserie
- Projecteurs avant chromés doubles avec fonction "Coming Home"
- Antibrouillards avec fonction éclairage d'angle
- Rétroviseurs extérieurs dégivrants et réglables électriquement, couleur carrosserie
- Becquet arrière avec troisième feu stop
- Sortie échappement simple (motorisations à partir de 100 ch)
- Colonne de direction réglable en hauteur et en profondeur
- Volant et levier de vitesses confort
- Vitres électriques à l'avant
- Verrouillage centralisé à télécommande
- Régulateur de vitesse et Ordinateur de bord



- Capteur de pluie
- Rétroviseur intérieur jour/nuit automatique
- Système acoustique d'aide au stationnement (arrière)
- Prise 12V et 2+1 porte-gobelets
- Appuie-tête avant et arrière réglables
- Sièges avant réglables en hauteur
- Aumônières sur le dossier des sièges avant

- Banquette arrière en 2 parties repliables asymétriquement
- Poignées de maintien intérieures : 1 passager avant, 2 à l'arrière
- Pare-soleil avec miroir et cache
- Plafonnier + lecture carte
- Eclairage du coffre
- Roue de secours à encombrement réduit

- Airbags avant avec déconnection de l'Airbag passager
- Airbag latéraux avant grand volume pour tête et thorax
- Ceintures de sécurité trois points à l'arrière (3)
- Témoin de non bouclage des ceintures de sécurité à l'avant

- 6 haut-parleurs + antenne de toit antivol
- Fixations iSOFix + préparation Top Tether aux places arrière latérales (1+1)



## **SEAT IBIZA SC ECOMOTIVE**

- ABS
- Air conditionné
- Jantes acier 14" avec enjoliveurs intégraux « COLOSO » + pneus 175/70 R14
- Radio CD MP3 + prise AUX-in + Satellite de commande sur colonne de direction
- 6 haut-parleurs + antenne de toit anti-vol
- Projecteurs avant doubles
- Poignées de porte de couleur carrosserie
- Rétroviseurs extérieurs dégivrants et réglables électriquement, couleur carrosserie
- Pare-chocs couleur carrosserie
- Becquet arrière avec troisième feu stop
- Ouverture électronique du hayon arrière
- Colonne de direction réglable en hauteur et en profondeur





- Volant et levier de vitesses confort
- Vitres électriques à l'avant
- Verrouillage centralisé à télécommande
- Badge ECOMOTIVE sur le hayon de coffre
- Calandre avant fermée
- Prise 12V et 2+1 porte-gobelets
- Ordinateur de bord

- Appuie-tête avant et arrière réglables
- Banquette arrière en 2 parties repliables asymétriquement
- Siège conducteur réglable en hauteur
- Poignées de maintien intérieures : 1 passager avant, 2 à l'arrière
- Pare-soleil avec miroir et cache
- Plafonnier

- Eclairage du coffre
- Kit de Dépannage
- Déconnexion de l'Airbag passager
- Airbags avant
- Airbag latéraux avant grand volume pour tête et thorax
- Témoin de non bouclage des ceintures de sécurité à l'avant

- Ceintures de sécurité trois points à l'arrière (3)
- Fixations iSOFix + préparation Top Tether aux places arrière latérales (1+1)



*Phares bi-xénon, laves phares et Grand Toit transparent en option.*

## **SEAT IBIZA SC FR**

- ESP (programme électronique de stabilité)  
+ Capteur de chute de pression des pneus
- HHC (Système d'aide au démarrage en côte)
- XDS (différentiel électronique)
- ABS + AFU (Aide au freinage d'urgence)
- Air conditionné automatique « Climatronic »
- Jantes alliage 17" AERA Argent + pneus 215/40 R17
- Châssis Sport spécifique FR
- Radio CD MP3 + prise AUX-in + Satellite de commande sur colonne de direction
- 6 haut-parleurs + antenne de toit antivol
- Projecteurs avant chromés doubles
- Antibrouillards avec fonction éclairage d'angle
- Poignées de porte de couleur carrosserie
- Régulateur de vitesse
- Pare-chocs couleur carrosserie
- Rétroviseurs extérieurs dégivrants et réglables électriquement, couleur argent
- Sigle FR sur le pare-choc avant et le coffre
- Becquet arrière avec troisième feu stop
- Ouverture électronique du hayon arrière
- Double sortie d'échappement chromée
- Colonne de direction réglable en hauteur et en profondeur



- Habillage cuir du volant, avec logo FR, et du levier de vitesses
- Volant équipé de palettes de changement de vitesse (sur DSG7)
- Vitres électriques à l'avant
- Vitres teintées
- Vitres arrière fumées
- Verrouillage centralisé à télécommande

- Ordinateur de bord
- Prise 12V et 2+1 porte-gobelets
- Appuie-tête avant et arrière réglables
- Sièges avant Sport avec logo FR
- Sièges avant réglable en hauteur avec "Easy entry"
- Aumônières sur le dossier des sièges avant
- Banquette arrière repliable et séparable

- Poignées de maintien intérieures: 1 passager, 2 à l'arrière
- Pare-soleil avec miroir et cache
- Plafonnier + lecture carte
- Eclairage du coffre
- Roue de secours à encombrement réduit
- Déconnexion de l'Airbag passager
- Airbags avant

- Airbag latéraux avant grand volume pour tête et thorax
- Témoin de non bouclage des ceintures de sécurité à l'avant
- Ceintures de sécurité trois points à l'arrière (3)
- Fixations iSOFix + préparation Top Tether aux places arrière latérales (1+1)



*Phares bi-xénon et laves phares en option.*

## **SEAT IBIZA SC CUPRA**

- Grand Toit transparent entrebaillable électriquement, avec vélum
- ESP (programme électronique de stabilité) + Capteur de chute de pression des pneus
- HHC (Système d'aide au démarrage en côte)
- XDS (différentiel électronique)
- ABS + AFU (Aide au freinage d'urgence)
- Air conditionné automatique « Climatronic »
- Jantes alliage 17" AERA Titane + pneus 215/40 R17

- Châssis Sport spécifique CUPRA
- Radio CD MP3 + prise AUX-in + Satellite de commande sur colonne de direction
- 6 haut-parleurs + antenne de toit antivol
- Projecteurs avant chromés doubles
- Antibrouillards avec fonction éclairage d'angle
- Poignées de porte de couleur carrosserie
- Régulateur de vitesse

- Rétroviseurs extérieurs dégivrants et réglables électriquement, couleur noire
- Pare-chocs couleur carrosserie
- Sigle CUPRA sur le pare-choc avant et le coffre
- Becquet arrière avec troisième feu stop
- Ouverture électronique du hayon arrière
- Sortie d'échappement centrale chromée
- Colonne de direction réglable en hauteur et en profondeur

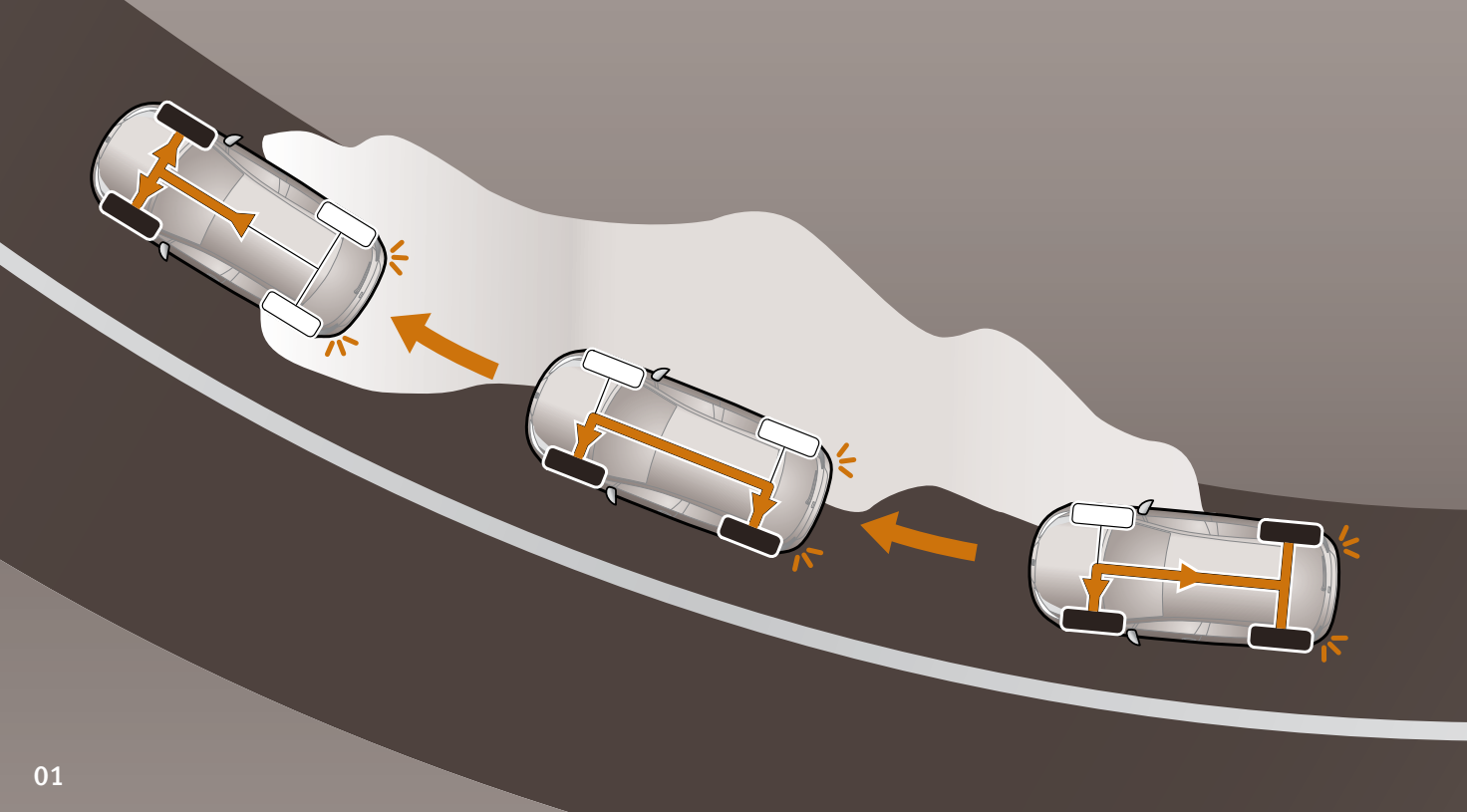


- Habillage cuir du volant, avec logo CUPRA, et du levier de vitesses
- Volant équipé de palettes de changement de vitesse (sur DSG7)
- Vitres électriques à l'avant
- Vitres teintées
- Vitres arrière fumées
- Verrouillage centralisé à télécommande
- Ordinateur de bord

- Prise 12V et 2+1 porte-gobelets
- Appuie-tête avant et arrière réglables
- Sièges avant Sport avec logo CUPRA
- Sièges avant réglable en hauteur avec "Easy entry"
- Aumônières sur le dossier des sièges avant
- Banquette arrière repliable et séparable
- Poignées de maintien intérieures: 1 passager, 2 à l'arrière

- Pare-soleil avec miroir et cache
- Plafonnier + lecture carte
- Eclairage du coffre
- Roue de secours à encombrement réduit
- Déconnexion de l'Airbag passager
- Airbags avant
- Airbag latéraux avant grand volume pour tête et thorax

- Témoin de non bouclage des ceintures de sécurité à l'avant
- Ceintures de sécurité trois points à l'arrière (3)
- Fixations iSOFix + préparation Top Tether aux places arrière latérales (1+1)
- Capteur de pluie
- Rétroviseur intérieur jour/nuit automatique
- Système acoustique d'aide au stationnement (arrière)



01



02



03



04

## SEAT IBIZA SC PRINCIPALES OPTIONS

**01** Le Correcteur électronique de trajectoire (ESP) gère l'information fournie par le volant, les pneus, les freins et l'accélérateur et utilise les données reçues pour effectuer les ajustements nécessaires.

**03** A l'aide de la liaison Bluetooth® et des commandes intégrées au volant, faites obéir votre autoradio ou votre téléphone mobile juste en levant le petit doigt.

**02** Pré-installation du système de navigation. Pour ne plus jamais vous perdre. (Navigateur TomTom® et support disponibles dans la gamme accessoires).

**04** Grand toit transparent entrebaillable électriquement.



05

05 Air conditionné automatique Climatronic.



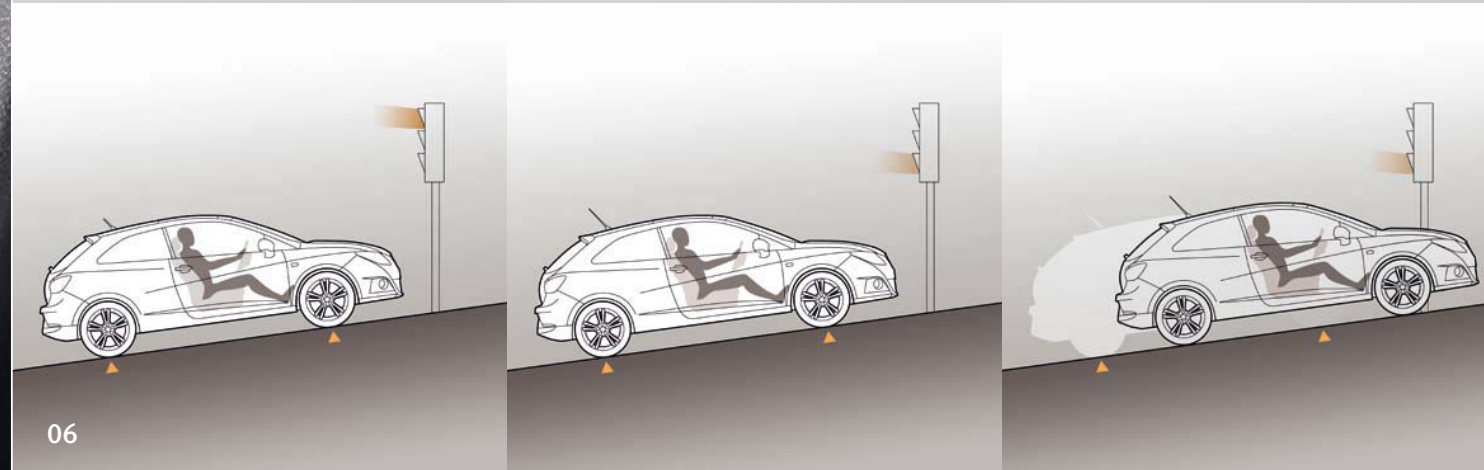
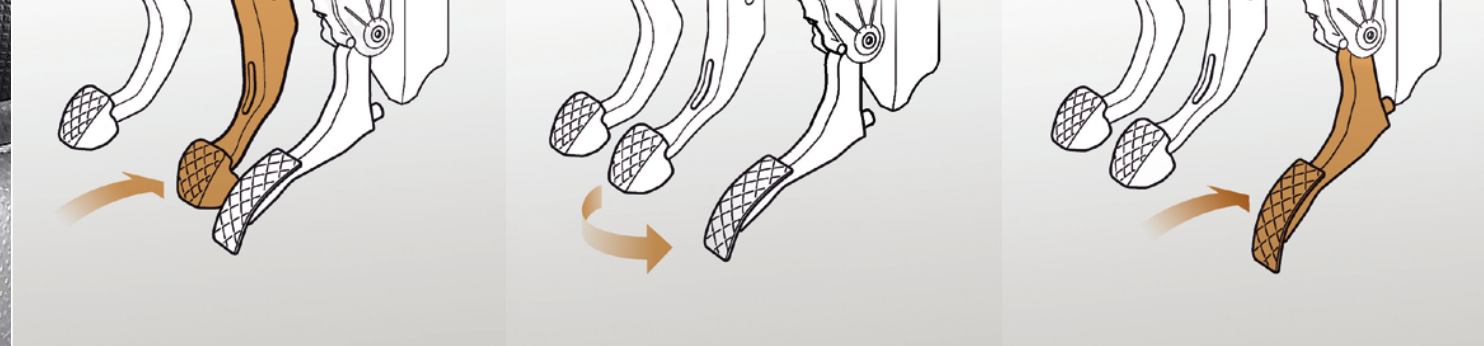
07

07 Sièges avant chauffants.



08

08 Connectez votre iPod® grâce à l'entrée auxiliaire directe et la prise USB. (Remarque : La compatibilité de votre iPod® est à vérifier auprès de votre



06

06 Pour éviter que votre voiture ne dévale la pente avant que vous ne soyez prêt, le système d'assistance au démarrage en côte la maintient durant deux secondes, ce qui vous laisse le temps

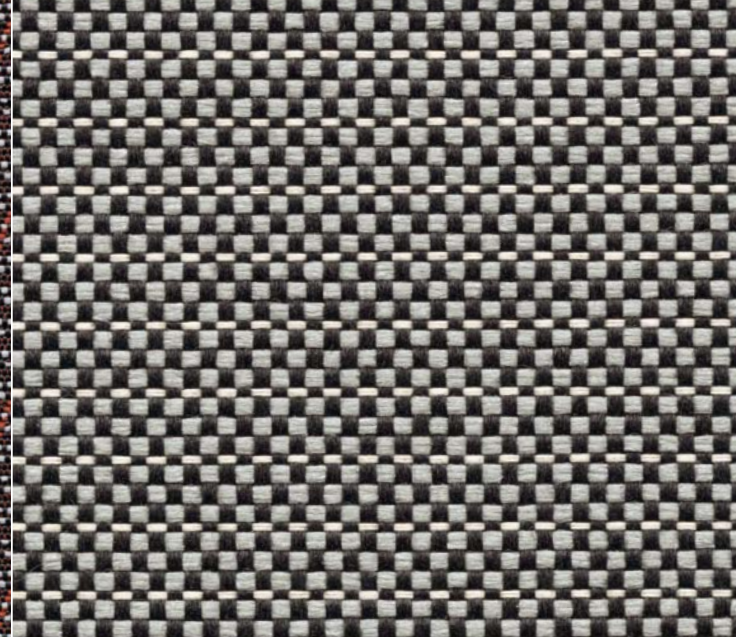
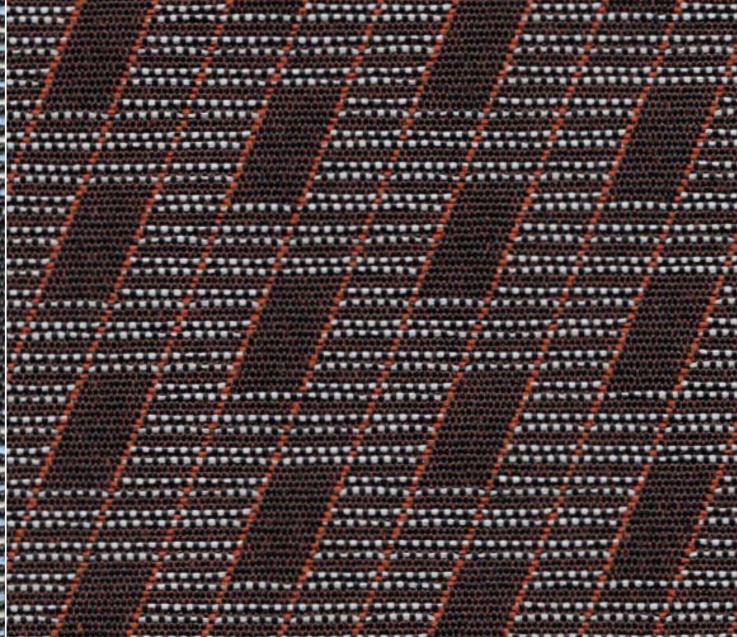
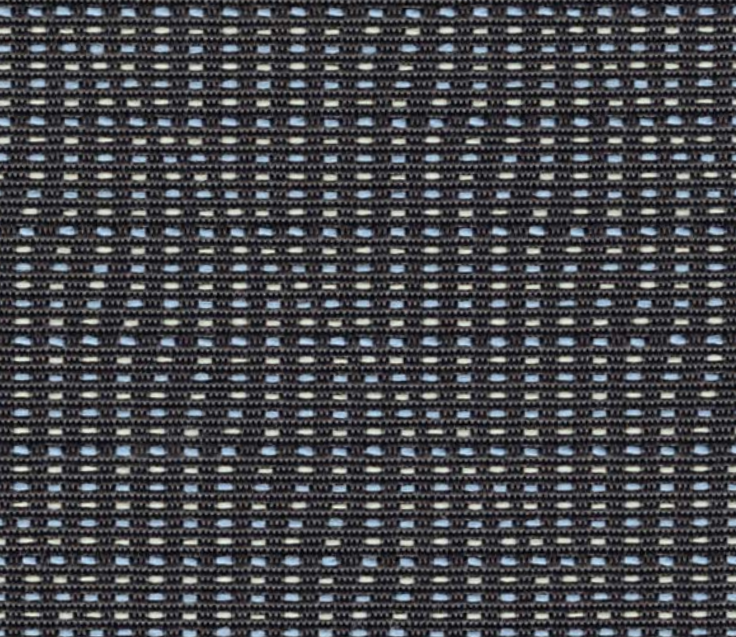


09

de lâcher le frein pour appuyer sur l'accélérateur. (Oblige l'ESP).

distributeur, et nécessite un adaptateur non fourni (accessoires d'origine SEAT).

09 Vitres arrière fumées.



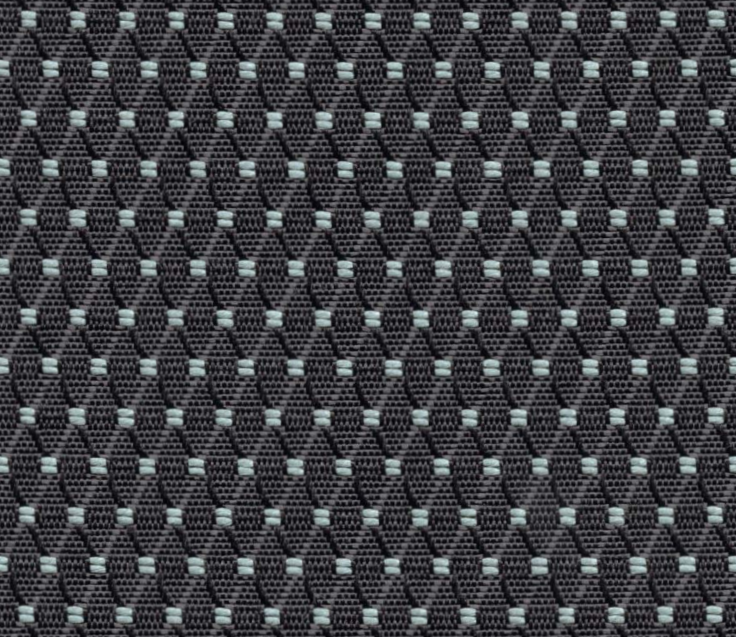
01 Tissu BAMBU  
(De série sur PREFERENCE et REFERENCE)

02 Tissu ESTELA  
(Alternative gratuite sur PREFERENCE  
et REFERENCE)

03 Tissu CAMELIA  
(De série sur STYLE et GRAN VIA)

04 Tissu SELVA  
(De série sur SPORT)





05

05 Tissu NIGER  
(De série sur *ECOMOTIVE*)

06

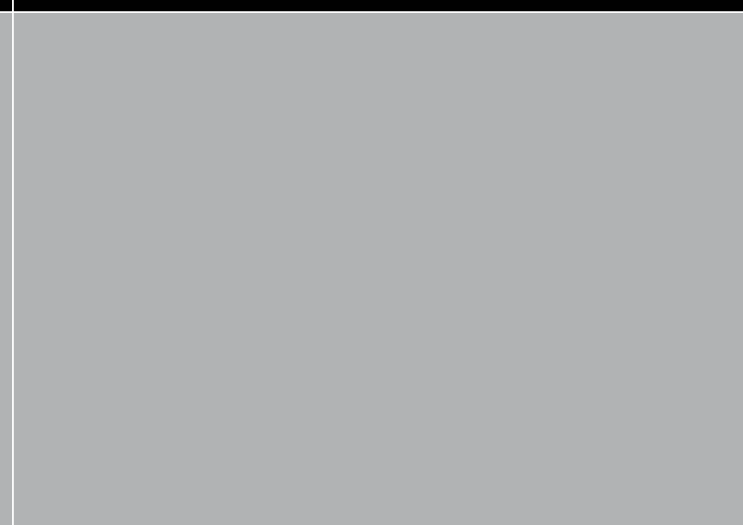
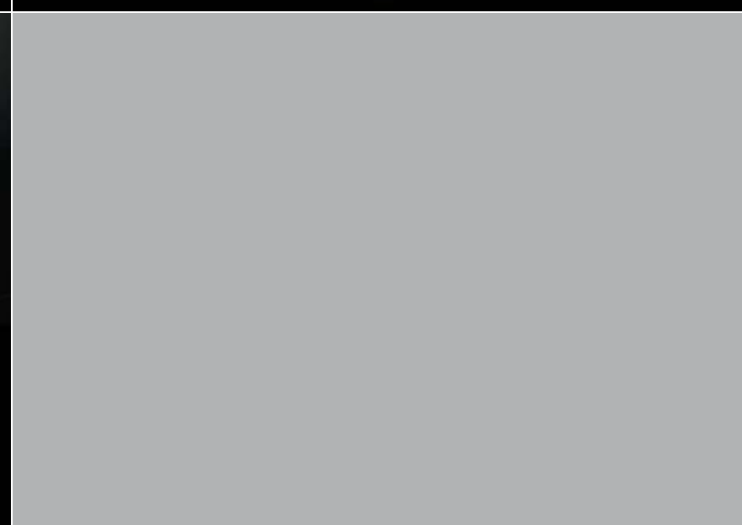
06 Tissu ROAD  
(De série sur *FR*)

07

07 Tissu CONCEPT  
(De série sur *CUPRA*)

08

08 PL3 - Cuir Black  
(En option sur *STYLE, SPORT, GRAN VIA, FR et CUPRA*)



01 Enjoliveurs 14" COLOSO  
(De série sur PREFERENCE et ECOMOTIVE)

05 Jantes 15" CALORIA  
(En option sur REFERENCE et STYLE)

09 Jantes 17" AERA Argent  
(De série sur FR et option sur CUPRA)  
Jantes 17" AERA Titane  
(De série sur CUPRA et option sur FR)

02 Enjoliveurs 15" FESTIVAL  
(De série sur REFERENCE)

06 Jantes 16" SONDA  
(En option sur REFERENCE, STYLE et GRAN VIA)

10 Jantes 17" SIRA Argent  
(En option sur CUPRA)  
Jantes 17" SIRA Titane  
(En option sur CUPRA)

03 Enjoliveurs 15" ISOLA  
(De série sur STYLE)

07 Jantes 16" FABULA  
(De série sur SPORT)

04 Jantes 15" INGENIA  
(De série sur GRAN VIA)

08 Jantes 17" SAGA (disponible en Argent,  
Blanc ou Noir)  
(En option sur REFERENCE, STYLE,  
SPORT et GRAN VIA)



01 Vernis



02 Vernis



03 Vernis



04 Métallisée



05 Métallisée



06 Métallisée



07 Métallisée



08 Métallisée



09 Métallisée



10 Métallisée



11 Métallisée



12 Métallisée



13 Personnalisée



14 Personnalisée



15 Personnalisée



16 Personnalisée

01 Blanc Candy B4B4 (P/R/Ec/St/Sp/GV/FR/C/Boc)

02 Rouge Emocion 9M9M (P/R/Ec/St/Sp/GV/FR/C)

03 Jaune Crono 6G6G (P/R/Ec/St/Sp/GV/FR/C)

04 Rouge Rubis 5M5M (P/R/Ec/St/Sp/GV)

05 Rouge Dakota 8K8K (Boc)

06 Gris Lune K4K4 (P/R/Ec/St/Sp/GV/FR)

07 Gris Track 2V2V (P/R/Ec/St/Sp/GV/FR)

08 Noir Magique Z4Z4 (P/R/Ec/St/Sp/GV/FR)

09 Bleu Ada 7N7N (P/R/Ec/St/Sp/GV)

10 Bleu Nayara 1L1L (P/R/Ec/St/Sp/GV/FR)

11 Citrus Y1Y1 (P/R/Ec/St/Sp/GV/FR/C)

12 Bleu Speed 5N5N (C)

13 Orange Lumineux E3E3 (P/R/Ec/St/Sp/GV/FR/C)

14 Gris Orage F5F5 (P/R/Ec/St/Sp/GV/FR/C)

15 Citron Vert W5W5 (P/R/Ec/St/Sp/GV/FR/C)

16 Bleu Galia 5V5V (P/R/Ec/St/Sp/GV/FR/C)

PREFERENCE (P), REFERENCE (R), ECOMOTIVE (Ec), STYLE (St), SPORT (Sp), GRAN VIA (GV), FR, CUPRA (C), Bocanegra (Boc)



	PREFERENCE	REFERENCE	ECOMOTIVE	STYLE	SPORT	GRAN VIA	FR	CUPRA
<b>CLIMATISATION</b>								
Filtre anti pollen	s	s	s	s	s	s	s	s
Recirculation interne de l'air	s	s	s	s	s	s	s	s
Air conditionné	-	s	s	s	s	-	-	-
Air conditionné automatique Climatronic	-	-	-	o	o	s	s	s
<b>INSTRUMENTATION</b>								
Alarme sonore d'oubli d'extinction des feux	s	s	s	s	s	s	s	s
Compte-tour électronique	s	s	s	s	s	s	s	s
Compteur kilométrique journalier	s	s	s	s	s	s	s	s
Indicateur de température extérieure	s	s	s	s	s	s	s	s
Réglage électrique de l'assiette des phares	s	s	s	s	s	s	s	s
Témoin de niveau de carburant	s	s	s	s	s	s	s	s
Témoin de préchauffage rapide sur moteur Diesel	s	s	s	s	s	s	s	s
Témoin de température d'eau	s	s	s	s	s	s	s	s
Ordinateur de bord	-	-	s	s	s	s	s	s
Fonction Coming home	-	-	-	s	-	s	-	s
Régulateur de vitesse	o	o	o	s	o	s	s	s
Capteur de pluie	-	-	-	-	-	s	-	s
Rétroviseur intérieur jour/nuit automatique	-	-	-	-	-	s	-	s
Système acoustique d'aide au stationnement (arrière)	o	o	o	-	-	s	-	s
Pack Technique (Système acoustique d'aide au stationnement (arrière) + Rétroviseur intérieur jour/nuit automatique + Capteur de pluie)	-	-	-	o	o	-	o	-

	PREFERENCE	REFERENCE	ECOMOTIVE	STYLE	SPORT	GRAN VIA	FR	CUPRA
<b>SIEGES</b>								
3 appuis-tête arrière pleins réglables en hauteur	s	s	s	s	s	s	s	s
Appuis-tête avant pleins réglables en hauteur	s	s	s	s	s	s	s	s
Banquette arrière rabattable en 2 parties asymétriques (Monobloc sur ECOMOTIVE)	s	s	s	s	s	s	s	s
Siège conducteur réglable en hauteur	s	s	s	s	s	s	s	s
Poche de rangement au dos des sièges avant	-	-	-	s	s	s	s	s
Siège passager réglable en hauteur sur Ibiza 5p	o	o	o	s	s	s	s	-
Siège passager réglable en hauteur et Système " Easy Entry " sur Ibiza SC	o	o	o	s	s	s	s	s
Sièges avant sport avec Logo sur finitions FR et CUPRA	-	-	-	-	s	-	s	s
Sièges avant chauffants	o	o	o	o	o	o	o	o
Sellerie Cuir (incluant volant et levier de vitesse sur STYLE et GRAN VIA)	-	-	-	o	o	o	o	o

	PREFERENCE	REFERENCE	ECOMOTIVE	STYLE	SPORT	GRAN VIA	FR	CUPRA
<b>SECURITE</b>								
2 Fixations iSOFix + Top tether intégrées aux sièges arrière pour ancrage de sièges enfant	s	s	s	s	s	s	s	s
3 Ceintures de sécurité arrière 3 points	s	s	s	s	s	s	s	s
4 Freins à disque (sur moteurs >= 90 ch)	s	s	s	s	s	s	s	s
ABS électronique (système antiblocage des roues)	s	s	s	s	s	s	s	s
Airbag SEAT® conducteur, passager avant	s	s	s	s	s	s	s	s
Airbag SEAT® latéraux avant grand volume pour tête et thorax	s	s	s	s	s	s	s	s
Ceintures de sécurité avant avec prétensionneurs électriques + Alarme d'oubli de verrouillage	s	s	s	s	s	s	s	s
Déconnexion de l'airbag passager	s	s	s	s	s	s	s	s

	PREFERENCE	REFERENCE	ECOMOTIVE	STYLE	SPORT	GRAN VIA	FR	CUPRA
<b>SECURITE</b>								
EOBD (Diagnostic Européen Embarqué) (sur moteurs Diesel)	s	s	s	s	s	s	s	s
4 Freins à disques, sauf sur moteurs ≤ 85 ch avec tambours à l'arrière	s	s	s	s	s	s	s	s
Alarme volumétrique anti soulèvement (protection de l'habitacle et anti-remorquage) (non homologuée)	o	o	o	o	o	o	o	o
Airbags latéraux avant + Airbags rideaux (Supprime les Airbags SEAT® latéraux avant grand volume pour tête et thorax)	o	o	o	o	o	o	o	o
ESP (programme électronique de stabilité) + EBA (Aide au freinage d'urgence) + HHC (Système d'aide au démarrage en côte) + Capteur de chute de pression des pneus - Option pour moteurs < 100 ch	o	o	o	o	o	o	-	-
ESP (programme électronique de stabilité) + EBA (Aide au freinage d'urgence) + HHC (Système d'aide au démarrage en côte) + Capteur de chute de pression des pneus + XDS (différentiel électronique) - Option pour moteurs > 100 ch	-	o	-	o	o	o	s	s

	PREFERENCE	REFERENCE	ECOMOTIVE	STYLE	SPORT	GRAN VIA	FR	CUPRA
<b>PNEUMATIQUES</b>								
Roue de secours à encombrement réduit	s	s	-	s	s	s	s	s
Kit de Dépannage	-	-	s	-	-	-	-	-
Jantes acier 5x14" avec enjoliveurs intégraux " COLOSO " + pneus 175/70 R14"	s	-	s	-	-	-	-	-
Jantes acier 6x15" avec enjoliveurs intégraux " FESTIVAL " + pneus 185/60 R15"	-	s	-	-	-	-	-	-
Jantes acier 6x15" avec enjoliveurs intégraux " ISOLA " + pneus 185/60 R15"	-	-	-	s	-	-	-	-
Jantes alliage léger " FABULA " (5 double branches) 6x16" + pneus 215/45 R 16"	-	-	-	-	s	-	-	-

	PREFERENCE	REFERENCE	ECOMOTIVE	STYLE	SPORT	GRAN VIA	FR	CUPRA
Jantes alliage léger " INGENIA " (7 branches en Y) 6x15" + pneus 185/60 R 15"	-	-	-	-	-	s	-	-
Jantes alliage léger " AERA ARGENT " (5 branches en Y) 6x17" + pneus 215/40 R 17"	-	-	-	-	-	-	s	o
Jantes alliage léger " AERA TITANE " (5 branches en Y) 6x17" + pneus 215/40 R 17"	-	-	-	-	-	-	o	s
Jantes alliage léger " CALORIA " (7 branches) 6x15" + pneus 185/60 R 15"	-	o	-	o	-	-	-	-
Jantes alliage léger " SONDA " (5 triple branches) 6x16" + pneus 215/45 R 16"	-	o	-	o	-	o	-	-
Jantes alliage léger " SAGA ARGENT ou BLANCHES ou NOIRES " (5 branches en Y) 6x17" + pneus 215/40 R 17"	-	o	-	o	o	o	-	-
Jantes alliage léger " SIRA ARGENT ou TITANE " (5 branches en Y) 6x17" + pneus 215/40 R 17" inclus les Freins Racing SEAT avec étriers rouges	-	-	-	-	-	-	-	o

s Série o Option - Non disponible

# CARACTERISTIQUES TECHNIQUES

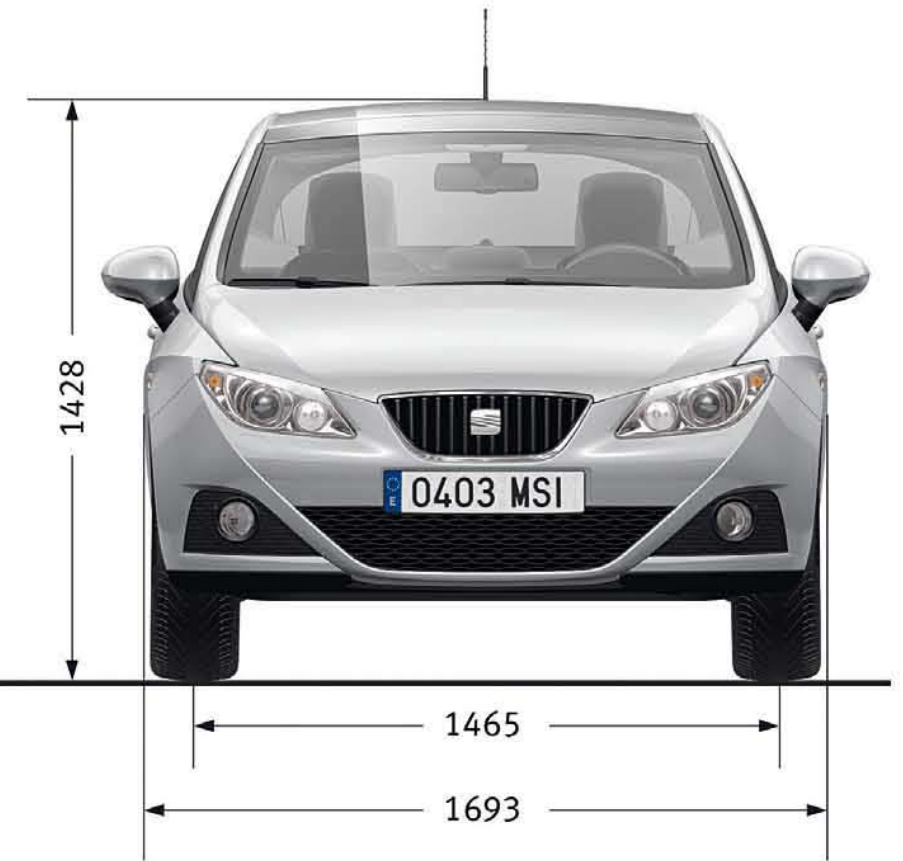
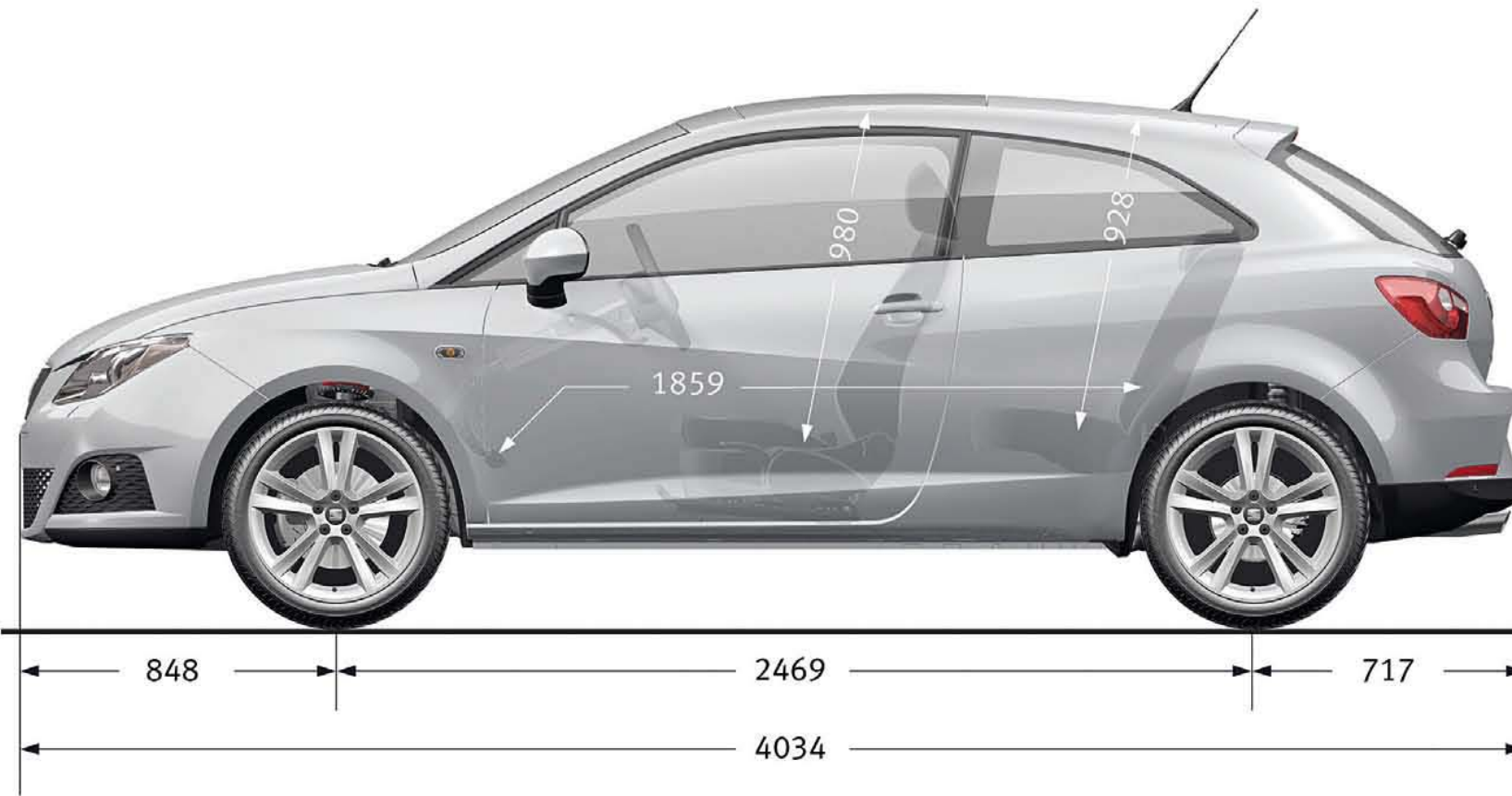
MOTEUR	1.2 51 Kw/70 ch	1.4 63 Kw/85 ch	1.6 77 Kw/105 ch	1.6 77 Kw/105 ch DSG7	1.4 TSI 110 Kw/150 ch DSG7	1.4 TSI 132 Kw/180 ch DSG7	1.4 TDI © 59 Kw/80 ch FAP	1.4 TDI © 59 Kw/80 ch FAP ECOMOTIVE	1.6 TDI 66 Kw/90 ch FAP	1.9 TDI © 77 Kw/105 ch FAP	
Puissance fiscale (cv)	5	5	6	6	9	10	4		5	6	
Disposition	Transversale										
Nombre de cylindres/type	3 en ligne	4 en ligne						3 en ligne	4 en ligne		
Nombre de soupapes	12	16						6	8		
Cylindrée (cm³)	1198	1390	1598	1598	1390		1422	1598		1896	
Alésage x course (mm)	76,5 x 86,9	76,5 x 75,6	76,5 x 86,9	76,5 x 86,9	76,5 x 75,6		79,5 x 95,5	79,5 x 80,5		79,5 x 95,5	
Taux de compression	10,5 : 1				10,0 : 1		19,5 : 1		16,5 : 1		18,5 : 1
Puissance maximale (Kw/ch/tr/mn)	51 (70)/5400	63 (85)/5000	77 (105)/5600		110 (150)/5800	132 (180)/6200	59 (80)/4000		66 (90)/4200	77 (105)/4000	
Couple maximal (Nm/tr/mn)	112/3000	132/3800	153/3800		220/1250-4500	250/2000-4500	195/1800-2200		230/1500-2500	240/1900	
Alimentation	Injection électronique multipoint				Injection Directe - Turbo + Compresseur		Injection Directe par Injecteurs pompes + Turbo		Injection Directe type Common Rail + Turbo	Injection Directe par Injecteurs pompes + Turbo	
Allumage	Electronique intégral						Electronique intégral				
Type de carburant	Super sans plomb 95						Gazole				
Contrôle des émissions	EU 4				EU 5		EU 4		EU 5	EU 4	
Emission de CO <sub>2</sub> (g/km)	139	149	157	148	158		114	98	109	119	
Alternateur (A)	70/90		110		110/140		70/90/110/120		110/140	70/90/110/120	
<b>PERFORMANCES SUR CIRCUIT</b>	<b>1.2 51 Kw/70 ch</b>	<b>1.4 63 Kw/85 ch</b>	<b>1.6 77 Kw/105 ch</b>	<b>1.6 77 Kw/105 ch DSG7</b>	<b>1.4 TSI 110 Kw/150 ch DSG7</b>	<b>1.4 TSI 132 Kw/180 ch DSG7</b>	<b>1.4 TDI © 59 Kw/80 ch FAP</b>	<b>1.4 TDI © 59 Kw/80 ch FAP ECOMOTIVE</b>	<b>1.6 TDI 66 Kw/90 ch FAP</b>	<b>1.9 TDI © 77 Kw/105 ch FAP</b>	
Vitesse maximale (km/h)	165	177	189	188	212	225	170	177	178	187	
Accélération 0-100 km/h (s)	14,4	11,8	10,4	10,1	7,9	7,2	12,9	12,7	11,8	10,4	
Accélération 1000 m départ arrêté (s)	36,0	33,6	32,0	32,1	29,4	28,1	34,8	34,5	33,5	32,3	
<b>CONSUMMATION Norme CE 93/116<sup>(1)</sup></b>											
Cycle extra-urbain (l/100 km)	7,6	8,2	8,9	8,1	8,9		5,6	4,9	5,1	6,0	
Cycle urbain (l/100 km)	4,9	5,1	5,3	5,1	5,6		3,6	3,0	3,6	3,7	
Cycle mixte (l/100 km)	5,9	6,2	6,6	6,2	6,8		4,3	3,7	4,2	4,5	
<b>TRANSMISSION</b>	<b>1.2 51 Kw/70 ch</b>	<b>1.4 63 Kw/85 ch</b>	<b>1.6 77 Kw/105 ch</b>	<b>1.6 77 Kw/105 ch DSG7</b>	<b>1.4 TSI 110 Kw/150 ch DSG7</b>	<b>1.4 TSI 132 Kw/180 ch DSG7</b>	<b>1.4 TDI © 59 Kw/80 ch FAP</b>	<b>1.4 TDI © 59 Kw/80 ch FAP ECOMOTIVE</b>	<b>1.6 TDI 66 Kw/90 ch FAP</b>	<b>1.9 TDI © 77 Kw/105 ch FAP</b>	
Type	Aux roues avant										
Nombre de vitesses/type	5/manuelles			7/séquentielles			5/manuelles				
Rapport de pont	4,188	3,882	3,933	4,388	4,437		3,157		3,158		
Vitesse à 1000 tr/mn en 5 <sup>ème</sup>	30,8	34,8	34,5	28,2	29,1		53,7		53,0	55,9	
<b>CHASSIS</b>											
Suspension avant	Indépendante type MacPherson - Amortisseur hydraulique avec ressorts hélicoïdaux. Barre stabilisatrice Diam. 18 mm/Diam. 19 mm sur FR										
Suspension arrière	Essieu semi-rigide - Amortisseur hydraulique avec ressorts hélicoïdaux										
Direction/type	Assistée Electro-hydraulique										
Diamètre de braquage entre murs (m)	10,48										
<b>FREINS</b>											
Type	Double circuit hydraulique, système de freinage en diagonale avec assistance. ABS (système antiblocage de roues) en série. ESP + AFU + HHC + TCS en option sauf sur FR. XDS sur FR										
Freins ventilés avant (mm)	256 x 22/Disques				288 x 25/Disques	288 x 25/Disques (en option 312 x 25)	256 x 22/Disques			288 x 25/Disques	
Freins arrière (mm)	200 x 40/Tambours		232 x 9/Disques			200 x 40/Tambours		232 x 9/Disques	232 x 9/Disques		
<b>CARROSSERIE</b>	<b>1.2 51 Kw/70 ch</b>	<b>1.4 63 Kw/85 ch</b>	<b>1.6 77 Kw/105 ch</b>	<b>1.6 77 Kw/105 ch DSG7</b>	<b>1.4 TSI 110 Kw/150 ch DSG7</b>	<b>1.4 TSI 132 Kw/180 ch DSG7</b>	<b>1.4 TDI © 59 Kw/80 ch FAP</b>	<b>1.4 TDI © 59 Kw/80 ch FAP ECOMOTIVE</b>	<b>1.6 TDI 66 Kw/90 ch FAP</b>	<b>1.9 TDI © 77 Kw/105 ch FAP</b>	
Longueur/largeur/hauteur (mm)	4034/1693/1428				4072/1693/1424	4061/1693/	4034/1693/1428				
Empattement (mm)	2469										
Voies avant/arrière	1465/1457				1449/1441		1465/1457				
Volume du coffre (l)	284										
Volume du réservoir de carburant (l) <sup>(2)</sup>	45										
Nombre de place homologuées	5										
<b>POIDS</b>											
A vide en ordre de marche <sup>(3)</sup>	174	1000	1015	1045	1173	1169	1075	1065	1095	1100	
Maximal autorisé (kg)	1475	1501	1516	1546	1674	1670	1576	1566	1596	1601	
Remorque freinée (kg) <sup>(4)</sup>	800	1000	1000	1000	1200	-	1000	1000	1200	1200	

<sup>(1)</sup> Les valeurs de consommation norme CE 93/116 sont relevées sur le véhicule à vide en ordre de marche. Les options peuvent entraîner une légère augmentation des valeurs indiquées. Les valeurs réelles peuvent également différer suivant le mode de conduit.

<sup>(2)</sup> Mesuré suivant méthode VDA à l'aide de parallélépipèdes de 200 x 100 x 50 mm.

<sup>(3)</sup> Sans conducteur et tous pleins faits. Les équipements en option peuvent augmenter le poids à vide en ordre de marche et le CX du véhicule et réduire d'autant sa charge utile et sa vitesse maximale.

<sup>(4)</sup> La puissance du moteur diminuant avec l'altitude, il convient de retirer 10% du poids remorque freinée à partir de 1000 mètres au-dessus du niveau de la mer et à chaque palier de 1000 mètres.



# MOTEURS

ESSENCE	PREFERENCE	REFERENCE	ECOMOTIVE	STYLE	SPORT	GRAN VIA	FR	CUPRA
1.2 51 Kw/70 ch	-	x	-	-	-	-	-	-
1.4 63 Kw/85 ch	-	x	-	x	x	x	-	-
1.6 77 Kw/105 ch	-	-	-	x	x	x	-	-
1.6 77 Kw/105 ch DSG7	-	-	-	x	x	x	-	-
1.4 TSI 110 Kw/150 ch DSG7	-	-	-	-	-	-	x	-
1.4 TSI 132 Kw/180 ch DSG7	-	-	-	-	-	-	-	x
DIESEL FAP <sup>(1)</sup>								
1.4 TDI © 59 Kw/80 ch FAP	x	x	-	x	-	x	-	-
1.4 TDI © 59 Kw/80 ch FAP ECOMOTIVE	-	-	x	-	-	-	-	-
1.6 TDI 66 Kw/90 ch FAP	-	x	-	x	x	x	-	-
1.9 TDI © 77 Kw/105 ch FAP	-	x	-	x	x	x	-	-

<sup>(1)</sup> FAP: Filtre à Particules    x Disponible    - Non Disponible

SEAT recommande les huiles



SEAT s'engage à mener une politique d'amélioration permanente de ses produits et se réserve le droit de modifier sans préavis les caractéristiques, les couleurs et les prix de ses modèles. Les informations et les photos de la présente brochure ne sont communiquées qu'à titre indicatif. Les puissances fiscales des véhicules peuvent varier en fonction des équipements optionnels. Les véhicules figurant sur les photos de cette brochure peuvent différer du standard français. Cette brochure ne peut donc constituer un document contractuel. Bien que SEAT France s'efforce de garantir l'exactitude des informations à la date de publication (15.06.2009/STMNIBSC02), nous vous recommandons de vérifier auprès de votre distributeur SEAT si ces informations sont à jour. Compte tenu du procédé d'impression, les couleurs reproduites dans la brochure peuvent être légèrement différentes de la couleur des peintures et des selleries. Les matériaux et composants de ce véhicule ont été conçus pour minimiser leur impact sur l'environnement, dans le respect de la réglementation relative aux véhicules hors d'usage. Ont ainsi été privilégiés des composants et matériaux recyclés et/ou réemployables et/ou valorisables, visant à faciliter le démontage et la dépollution des véhicules hors d'usage ainsi qu'à préserver l'environnement. Tout véhicule en fin de vie peut être cédé gratuitement par son dernier propriétaire aux démolisseurs et broyeurs agréés par les services compétents. Pour plus de renseignements sur la cession des véhicules hors d'usage et/ou les dispositifs mis en place pour prévenir les atteintes environnementales, n'hésitez pas à contacter votre distributeur SEAT ou la société Groupe VOLKSWAGEN France s.a. Division SEAT, 11, avenue de Boursonne - BP 62 - 02601 Villers-Cotterêts cedex ou à vous rendre sur le site Internet (<http://www.seat.com/com/generator/su/com/SEAT/site/company/environment/main.html>).  
Groupe VOLKSWAGEN France s.a. Division SEAT, 11, avenue de Boursonne - BP 62 - 02601 Villers-Cotterêts cedex.

s e a t . f r

